

プレール東池袋

住み替え応援システムRe-Room
家賃でポイントがたまる！
住み替えて使ってお得！

安心管理システム24時間管理
学生・女性にオススメ



☆角部屋南西向き☆バス・トイレ別☆「大塚駅」徒歩7分☆

BBM-NET(インターネット)月額基本使用料無料

ペット相談可(小型犬または猫1匹、敷金プラス2ヶ月)

新生活応援
家具家電リース

【配達料無料】 【設置無料】 【年会費無料】

1ヶ月	5,500円	9,900円
半年	4,400円	8,800円

新生活を始めるのに初期費用が負担される



ACCESS

JR山手線 大塚駅 徒歩7分

東京メトロ有楽町線 東池袋 徒歩9分

JR山手線 池袋 徒歩14分

305号室

賃料 73,000円

管理費 8,000円

敷金 0ヶ月 礼金 1ヶ月

OUTLINE

間取り	1K	タイプ		専有面積	21.01㎡
入居日	2025年03月上旬		内見	2025/02/16~	
「木下の賃貸」友の会費		1,980 円(税込)/月額			
所在地	東京都豊島区東池袋2丁目21-5				
構造	SRC造	規模	12階建3階		
竣工日	2000年09月	総戸数	49戸		
駐車場施設	有	空き	要確認		
駐輪場施設	有	空き	要確認		
駐車場敷金	なし	駐車場賃料	0 円/月額		
ペット飼育	相談	ペット飼育の場合の敷金	敷金プラス2ヶ月		
方位	南西	ガス	バルコニーガス推奨		
建物管理会社	株式会社キノシタコミュニティ		電気	バルコニー電気推奨	

LEASE CONDITION

契約期間	2年	更新料	新賃料	1.25 ヶ月
解約予告	1ヶ月前に文書で当社宛に通知			
スマートロック登録費用	27,500 円(税込)	消遣代	26,400 円(税込)	
定額ルームクリーニング代	63,800 円(税込)			

EQUIPMENT

オートロック	○	洗濯機置場	○	バルコニー	○
エレベーター	○	浴室乾燥機	○	CATV	
TVモニター付きインターフォン		洗浄機能付暖房便座		BSアンテナ	
宅配ボックス	○	追い焚き		CSアンテナ	
ガスコンロ	○	居室床材フローリング	○	カーシェアリング	
IHクッキングヒーター		エアコン	○		
独立洗面台		浄化槽			

備考

①保証会社加入必須。木下グループ保証：初回保証料80%、利用手数料月額550円(税込)、継続保証委託料20,000円(2年毎)
 ②木下の賃貸友の会加入必須。入居者補償制度、住まいのトラブル緊急サポート等のサービスを提供。月額1,980円(税込)~/法人プラン月額990円(住まいのトラブル緊急サポートのみ)
 ③12か月未満の解約時、賃料1か月分の違約金が御座います。
 ④CATV、BS・CS110*、インターネット等(導入されているかどうかは要確認)には別途契約、費用がかかります。

木下の賃貸友の会
詳細はこちら▶



新宿本店 新宿区新宿3-21-4新宿ニートーワビル1階
TEL: 03-6279-2032



みずべや
水商売のお部屋



あずま通り店 新宿区歌舞伎町1-8-3良川ビル2階
TEL: 03-6205-5732

**RENECAT導入済物件★消臭抗菌効果が半永久持続
★家具・家電付賃貸へ変更可★すぐお住まいになれます**

Access

都営三田線
「板橋区役所前」 駅徒歩 3分



東武東上線
「大山」 駅徒歩 10分

- タイル貼りの美しい外観
- モニター付オートロックシステム
- 共用部防犯カメラ
- 防犯窓付エレベーター
- ダブルロック&ピッキング対応キー
- 洋室エアコン標準装備
- 床LL45等級フローリング仕様
- オリジナルシステムキッチン
- 2口ガスコンロ(グリル付)
- ★雨日や冬は必須浴室換気乾燥暖房機
- ★ネット無料(ギガプライズ)
- ↑速度等詳細はTel.0120-922-804
- ペアマルチ(複層ガラス)窓
- セコムマグネセラ活水器
- BS・CS110°・CATV(別途費用)
- 24時間受取可能宅配BOX
- ペット小型2匹まで可(敷金1ヶ月追加)
- 駐輪場(空き条件等含め要詳細確認)
- 駐車場(空き状況条件等含め、要詳細確認)
- 2人入居・外国籍入居可能/海外審査可能



0502 号室 専有面積 20.07㎡

間取 1K

賃料 **79,000** 円/月

共益費 15,000 円/月

物件概要

所在地 / 東京都板橋区板橋2丁目60-4
 構造・規模 / 鉄骨鉄筋コンクリート造 12階建
 総戸数 / 43 戸
 築年月 / 2005年02月28日
 入居日 / 2025年04月09日

契約条件

敷金0ヶ月・礼金0ヶ月

保証システム利用料:家賃総額の55%(最低金額5.5万円)
 24Hサポート料22,000円/1年・鍵交換代22,000円
 室内抗菌処理代17,600円事務手数料11,000円
 当社指定賃貸入居者総合保険加入の事(別途費用)
 ※賃料口座引落し(口座振替手数料:月額550円)
 普通賃貸借1年契約(更新型)※
 ※1、2回目の更新時5%の賃料改定あり。更新料は1回のみ。
 2回目以降の更新料は無い為、安心して永くお住まいいただけます

24時間安心サポート

設備のトラブルに24時間365日の受付体制

医療健康サービス 24

看護師が24時間365日相談可※通院条件有

※図面と現況が異なる場合、現況優先とさせていただきます。

新宿本店 新宿区新宿3-21-4新宿ニューターワビル1階
 TEL: 03-6279-2032



みざまべや
水商売のお部屋



あずま通り店 新宿区歌舞伎町1-8-3良川ビル2階
 TEL: 03-6205-5732

フェニックス椎名町駅前 1003

物件種別	間取り	賃料	管理費等
マンション	1K	92,000円	8,000円

敷金/保証金	92,000円	礼金/権利金	92,000円
敷引/償却金		更新料	1ヶ月(新賃料)
更新事務手数料			
その他費用	<small>[-一時金] 鍵交換費用(税込): 27,500円 [月次費用] 家財保険+付帯サービス(税込): 1,735円 (備考) ■契約時: 当月分+翌月分の賃料・管理費をお支払い頂きます ■ペット飼育時: 敷金1ヶ月追加(別途飼育相則参照・要申請書) ■解約時: ルームクリーニング費用及び借主負担分の原状回復費用をお支払い頂きます</small>		
物件所在地	東京都豊島区西池袋4丁目38-7		
交通	西武池袋線 椎名町駅 徒歩2分 東京メトロ有楽町線 要町駅 徒歩12分		
間取り詳細	10階: 洋室 6.10畳		
構造	鉄筋コンクリート 10階 / 12階建		
面積	22.35㎡	向き	北
築年月	2012年4月17日	契約期間	普通借家契約 2年
退去日		入居時期	相談
駐車場	要問合せ 駐輪場 バイク置き場		
設備	2口ガス 独立洗面台 脱衣室 浴室換気乾燥機 温水洗浄便座 エアコン フローリング 室内洗濯機置場		
入居諸条件	ペット可		
損害保険			
保証会社	必須 トーシンライフ、オリコフォレントインシュア、全保連/保証料: 初回=賃料等×50%、月額=賃料等×1%		
備考	■民泊利用不可 ■自転車: 月額500円 バイク: 月額2,000円(契約時2年間一括払い※台数要確認) ■部屋タイプ: B2 ※喫煙者不可 ※内装は入居までに変更となる場合がございます ■外国籍相談可(申込条件: 在留カード必須、日本語読み書き出来る方、連帯保証人必須: 日本人又は永住者) ■一部法人保証会社未加入時: 敷金・礼金を各1ヶ月追加 ◆内見予約は『スマート内覧』◆		

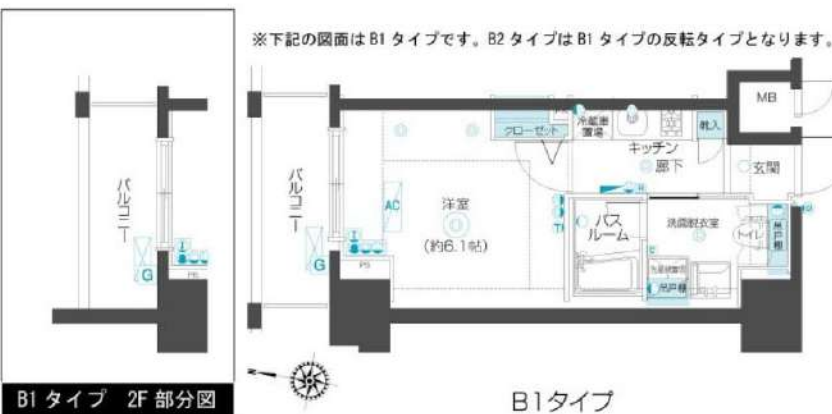
外観



その他

間取り図

※下記の図面はB1タイプです。B2タイプはB1タイプの反転タイプとなります。



B1タイプ 2F部分図

B1タイプ

新宿本店 新宿区新宿3-21-4新宿ニュータウンビル1階 TEL: 03-6279-2032
みずいべや 水商売のお部屋
あずま通り店 新宿区歌舞伎町1-8-3良川ビル2階 TEL: 03-6205-5732

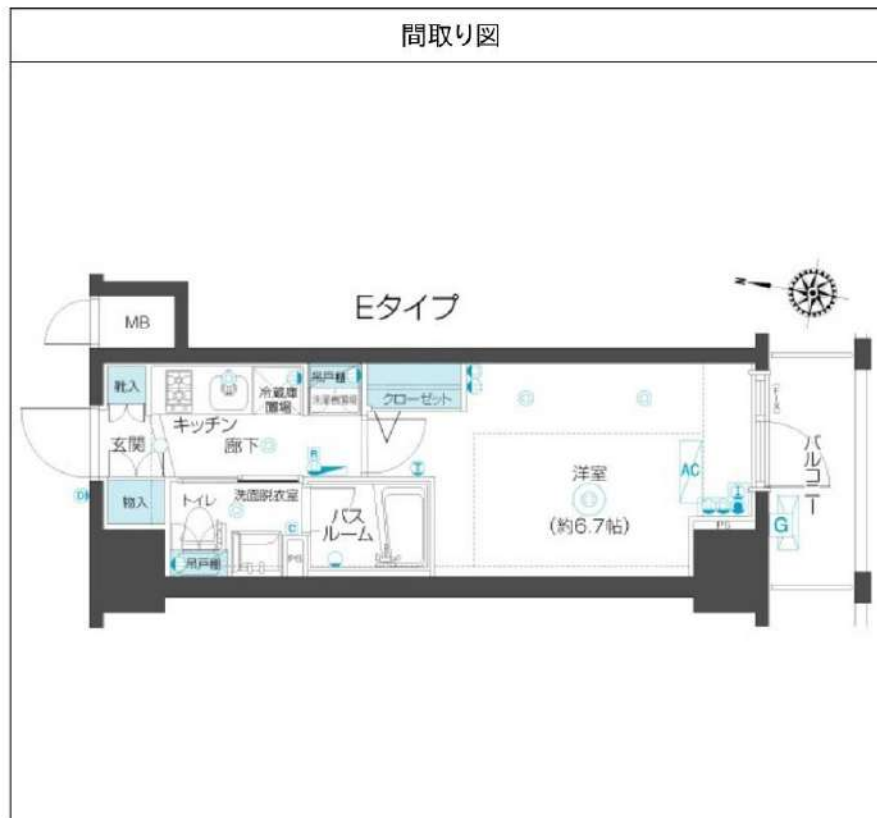
フェニックス椎名町駅前 1006

物件種別	間取り	賃料	管理費等
マンション	1K	92,000円	8,000円

敷金/保証金	92,000円	礼金/権利金	0円
敷引/償却金		更新料	1ヶ月(新賃料)
更新事務手数料			
その他費用	<small>[-一時金] 鍵交換費用(税込): 27,500円 [月次費用] 家財保険+付帯サービス(税込): 1,735円 (備考) ■契約時: 当月分+翌月分の賃料・管理費をお支払い頂きます ■ペット飼育時: 敷金1ヶ月追加(別途飼育相則参照・要申請書) ■解約時: ルームクリーニング費用及び借主負担分の原状回復費用をお支払い頂きます</small>		
物件所在地	東京都豊島区西池袋4丁目38-7		
交通	西武池袋線 椎名町駅 徒歩2分 東京メトロ有楽町線 要町駅 徒歩12分		
間取り詳細	10階: 洋室 6.7畳		
構造	鉄筋コンクリート 10階 / 12階建		
面積	23.35㎡	向き	南
築年月	2012年4月17日	契約期間	普通借家契約 2年
退去日		入居時期	相談
駐車場	要問合せ 駐輪場 バイク置き場		
設備	2口ガス 独立洗面台 脱衣室 浴室換気乾燥機 温水洗浄便座 フローリング 室内洗濯機置場		
入居諸条件	ペット可		
損害保険			
保証会社	必須 トーシンライフ、オリコフォレントインシュア、全保連/保証料: 初回=賃料等×50%、月額=賃料等×1%		
備考	■民泊利用不可 ■自転車: 月額500円 バイク: 月額2,000円 ※要空き確認・2年分一括払い ■部屋タイプ: E ※内装は入居までに変更となる場合がございます ■外国籍相談可(申込条件: 在留カード必須、日本語読み書き出来る方、連帯保証人必須: 日本人又は永住者) ■一部法人保証会社未加入時: 敷金・礼金を各1ヶ月追加 ◆内見予約は『スマート内覧』◆		

外観

その他



新宿本店 新宿区新宿3-21-4新宿ニュータウンビル1階
TEL: 03-6279-2032



みずべや
水商売のお部屋



あずま通り店 新宿区歌舞伎町1-8-3良川ビル2階
TEL: 03-6205-5732

ラフィスタ板橋本町 305

物件種別	間取り	賃料	管理費等
マンション	2K	100,000円	15,000円

【Wi-Fiインターネット無料※シーファイブ】ペット飼育可 築浅高級分譲賃貸レジデンス

【Wi-Fiインターネット無料※シーファイブ】ペット飼育可 築浅高級分譲賃貸レジデンス

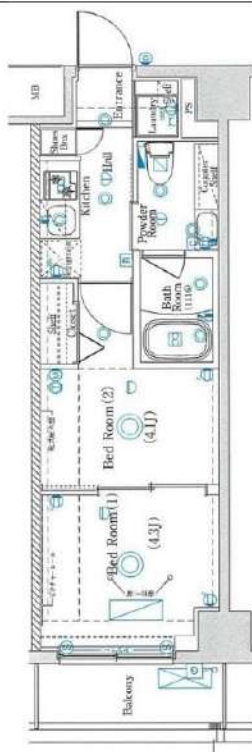
外観



その他



間取り図



敷金/保証金	100,000円	礼金/権利金	100,000円
敷引/償却金	100,000円	更新料	1.5ヶ月(新賃料)
更新事務手数料			
その他費用			
物件所在地	東京都板橋区本町41-12		
交通	都営三田線 板橋本町駅 徒歩6分 都営三田線 板橋区役所前駅 徒歩11分 東武東上線 中板橋駅 徒歩15分		
間取り詳細	洋室 4.1畳		
構造	鉄筋コンクリート 3階 / 7階建		
面積	25.50㎡	向き	東
築年月	2021年1月	契約期間	普通借家契約 2年
退去日		入居時期	2025年3月6日
駐車場	バイク置き場		
設備	浴室乾燥, 24時間換気システム, ガス給湯, バス・トイレ別, CS, シャワー, 2口コンロ, ガスキッチン, 温水洗浄便座, エアコン, 室内洗濯機置場, 押入, BS, 人感照明センサー, モニタ付オートロック, システムキッチン, ネット使用料不要, クローゼット, フローリング, 2F以上, トイレ有, ガスコンロ, ユニットバス, バス有, シューズボックス, 洗面化粧台, TVインターホン, デザイナーズ, エレベーター, 外壁タイル張り, 宅配BOX		
入居諸条件	ペット可, 事務所不可, 二人入居可		
損害保険	要 23,000円(2年)		
保証会社	必須 保証会社必須/～50%		
備考	■入居中サポート/21450円 ■抗菌代/17600円 ■事務手数料/11000円 ■保証会社必須/～50% ■保険/23000円 ■鍵費用/22000円 ■契約期間(2年普借)※違約金有☆AZPの賃料+1万円でスーパーゼロプラン適用★0 ■ペット飼育時条件有		

新宿本店

新宿区新宿3-21-4新宿ニューワールドビル1階
TEL: 03-6279-2032



みずべや
水商売のお部屋



あずま通り店

新宿区歌舞伎町1-8-3良川ビル2階
TEL: 03-6205-5732

プレール・ドゥーク大塚

住み替え応援システムRe+Room
家賃でポイントがたまる！
住み替えで使ってお得！

安心管理システム24時間管理
学生・女性にオススメ

洋室約8.4帖！4駅4路線利用可

BBM-NET(インターネット)月額基本使用料無料

ペット相談可(小型犬または猫1匹、敷金2ヶ月)



新生活応援
家具家電リース

【送料別】 【設置別】 【撤去別】

新生活応援に合わせた初期費用が抑えられる

期間	4ヶ月	10ヶ月
単身	5,500円	9,900円
学生	4,400円	8,800円

木下の賃貸 友の会
詳細はこちら▶



※図面と現況が異なる場合には現況を優先とします。

ACCESS

JR山手線 大塚駅 徒歩6分

都電荒川線 大塚駅前 徒歩6分
東京メトロ丸の内線 新大塚 徒歩9分

304号室

賃料 104,000円

管理費 8,000円

敷金 0ヶ月 礼金 1ヶ月

OUTLINE

間取り	1K	タイプ		専有面積	25.5㎡
入居日	2025年04月中旬		内見	2025年4月5日	
「木下の賃貸」友の会費		1,980円(税込)/月額			
所在地	東京都豊島区南大塚1丁目43-7				
構造	RC造	規模	9階建3階		
竣工日	2017年03月	総戸数	43戸		
駐車場施設	有	空き	要確認		
駐輪場施設	有	空き	要確認		
駐車場敷金	なし	駐車場賃料	20,000円/月額		
ペット飼育	相談	ペット飼育の場合の敷金	敷金2ヶ月		
方位	北西	ガス	パレットガス推奨		
建物管理会社	株式会社キノシタコミュニティ	電気	パレット電気推奨		

LEASE CONDITION

契約期間	2年	更新料	新賃料	1.25	ヶ月
解約予告	1ヶ月前に文書で当社宛に通知				
スマートロック登録費用	27,500円(税込)	消毒代	26,400円(税込)		
定額ルームクリーニング代	63,800円(税込)				

EQUIPMENT

オートロック	○	洗濯機置場	○	バルコニー	○
エレベーター	○	浴室乾燥機	○	CATV	○
TVモニター付きインターホン	○	洗浄機能付暖房便座	○	BSアンテナ	○
宅配ボックス	○	追い焚き	○	CSアンテナ	○
ガスコンロ	○	居室床材フローリング	○	カーシェアリング	
IHクッキングヒーター		エアコン	○		
独立洗面台	○	浄化槽			

備考

- ①保証会社加入必須。木下グループ保証：初回保証料80%、利用手数料月額550円(税込)、継続保証委託料20,000円(2年毎)
- ②木下の賃貸友の会加入必須。入居者補償制度、住まいのトラブル緊急サポート等のサービスを提供。月額1,980円(税込)～/法人プラン月額990円(住まいのトラブル緊急サポートのみ)
- ③12ヶ月未満の解約時、賃料1ヶ月分の違約金が発生いたします。
- ④CATV、BS-CS110°、インターネット等(導入されているか否かは要確認)には別途契約、費用がかかります。
- ⑤BBM-NET完備。月額基本使用料は無料ですがオプションサービス(物件により利用できない場合があります)には別途費用がかかります。

新宿本店 新宿区新宿3-21-4新宿ニュータワービル1階
TEL: 03-6279-2032



みずべや
水商売のお部屋



あずま通り店 新宿区歌舞伎町1-8-3良川ビル2階
TEL: 03-6205-5732

賃貸 マンション 1K

都営大江戸線 「新江古田」 駅 徒歩 4分

西武池袋線 「江古田」 駅 徒歩 10分
西武池袋線 「桜台 (東京)」 駅 徒歩 13分

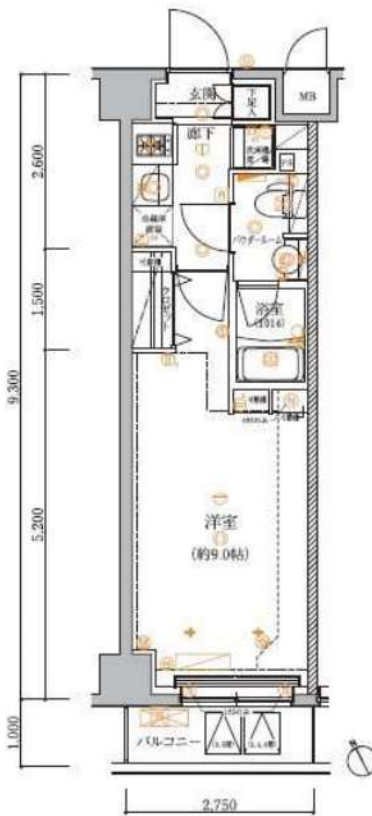
インターネット使用料無料！ペット飼育相談可！！

エレベーター, 外壁タイル張り, 宅配BOX, 敷地内ゴミ置き場, 管理室, メールボックス, 風除室, 防犯カメラ



○ペット飼育1匹のみ可能
・小型犬+敷金1ヶ月
(成長時 体長50cm以下、体重10kg以下)
・猫+敷金2ヶ月

※図面と異なる場合は現況を優先となります。



物件名	アルテシモフェリオ 305		
所在地	東京都練馬区豊玉北1丁目 25-8		
賃料	105,000円		
管理費等	管理費 10,000円		
敷金	0ヶ月	礼金	1ヶ月
所在階	3階	築年月	2016年11月
専有面積	25.25㎡	向き	南西
契約期間	普通借家契約 2年	入居時期	予定 2025年03月08日
構造	鉄筋コンクリート造 地上階数 7階		
損害保険	有り 家財保険 24ヶ月 20,000円		
更新	新賃料1ヶ月 更新事務手数料22,000円		
駐輪場等	駐輪場の空き確認は共有部管理会社にご連絡ください。 【G&G Community】 TEL:03-5201-3383		
保証会社	<エポス>初回保証料 5.0% (月額保証料 800円) <ジェイリース>初回保証料 5.0% (月額保証料 800円) <あんしん保証>初回保証料 5.0% (月額保証料 900円) ※外国籍プラン初回保証料 10.0%		
設備	管理室, システムキッチン, 2口コンロ, バス・トイレ別, オートバス, 浴室乾燥, 浴室暖房, 温水洗浄便座, 洗面所にドア, 洗面化粧台, バス有, トイレ有, 洗面台, シャワー, エアコン, B S, C S, ネット使用料不要, 2F以上, オートロック, ダブルロック, ディンプルキー, モニタ付オートロック, 給湯, ガス給湯, 24時間換気システム, 冷房, 暖房, フローリング, 全居室フローリング, 室内洗濯機置場, 洗濯機置場, クローゼット, シューズボックス, 収納有, 暖房便座 解約予告2ヶ月前 24時間緊急サポート: 22000円		
備考	事務手数料: 11000円 鍵交換代: 27500円 短期解約違約金あり: 1年未満解約時、賃料1か月分 退去時クリーニング代77,000円※退去時請求※		

新宿本店 新宿区新宿3-21-4新宿ニューワールドビル1階
TEL: 03-6279-2032



みずべや
水商売のお部屋



あずま通り店 新宿区歌舞伎町1-8-3良川ビル2階
TEL: 03-6205-5732

先行契約! 内見は『内見予約くん』! 申込は『申込受付くん』!

コンシェルシア池袋CROSSIA - 1304号室

1K 120,000円

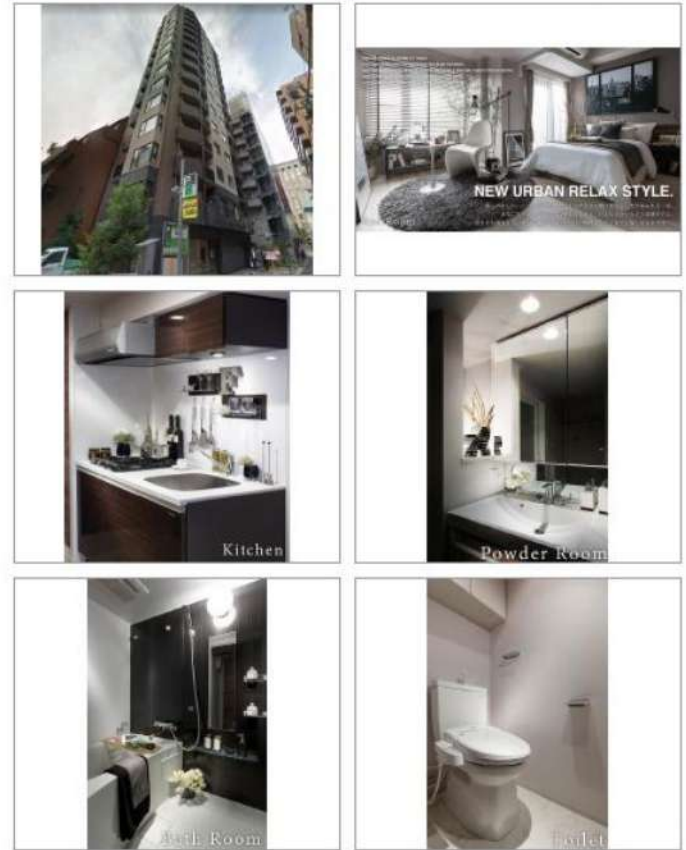
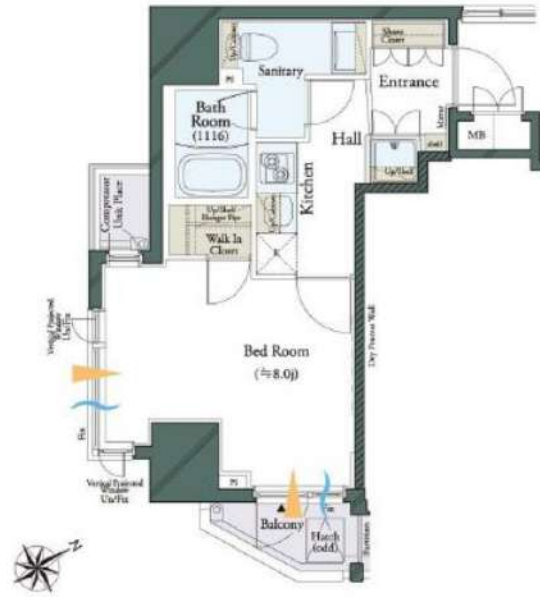
山手線 池袋 徒歩 7分

高級賃貸マンション!池袋駅7分!高層階!角部屋!南東向き!ネット無料!WIC!

共益費10,000円
礼金1ヶ月 敷金なし

有楽町線 東池袋 徒歩 8分
都電荒川線 向原 徒歩 9分

所在	東京都豊島区東池袋3丁目10-10		
同取詳細	洋(8畳)		
構造・階建	RC13階/15階建		
専有面積	28.35㎡	建物種別	マンション
築年月	2015年10月	開口向き	南東
入居時期	2025年2月中旬	更新料	1.5ヶ月
損保	要2万円2年		
契約期間	普通賃貸(2年)		
保証会社	加入要(いえらぶパートナーズ/利用費用50%)		
駐車場	-		
入居諸条件	ペット可(室内のみ飼育可/小型犬可/猫可/礼金1ヶ月分増) 楽器不可		
その他費用	24時間サポート(必須)16,500円、書類作成費(必須)11,000円、2箇所鍵交換(必須)44,000円、虫駆除サービス(任意) 16,500円、除菌サービス(任意)16,500円		
周辺施設	マルエツ東池袋三丁目店まで305m まいばすけっと東池袋2丁目店まで456m セブンイレブン東池袋3丁目南店まで92m ファミリーマート東池袋三丁目店まで152m トモズ東池袋店まで257m		
設備	ガス:都市、バス1箇所、トイレ1箇所、エアコン、室内洗濯機置場、ガスコンロ2口設置済、パストイレ別、シャワー、浴室乾燥機、洗面所独立、洗面化粧台、洗浄便座、システムキッチン、角部屋、2面採光、バルコニー、フローリング、収納1箇所、シューズインクロー、ウォークインクローゼット、モニタ付オートロック、エレベータ、宅配ボックス、集合郵便受け、駐輪場、バイク置場あり敷地内(小型以下)、インターネット接続可(ネット使用料不要)、防犯カメラ、分譲タイプ、外壁タイル、敷地内ごみ置き場、浴室暖房		
備考	※先行契約 ※内見は内見予約くん・申込は申込受付くん ※外国籍・ナトリカ可 ※生保・高齢者・法人契約相談可 ※初回保証料は総賃料の50%(更新料:1.2万円/年 振替手数料:550円/税込) ※外国籍でも初回保証料等の変更無 ※ナトリカの初回保証料は総賃料の100% ※解約時に「ムクダ」・「アコダ」の費用負担有 ※短期解約違約金有(6ヶ月未満総賃料2ヶ月分、1年未満総賃料1ヶ月分) ※申込時には「ワグ」の条件を要確認、5駅利用可、5泊利用可		



新宿本店 新宿区新宿3-21-4新宿ニューターワビル1階
TEL: 03-6279-2032

みずべや
水商売のお部屋

あずま通り店 新宿区歌舞伎町1-8-3良川ビル2階
TEL: 03-6205-5732