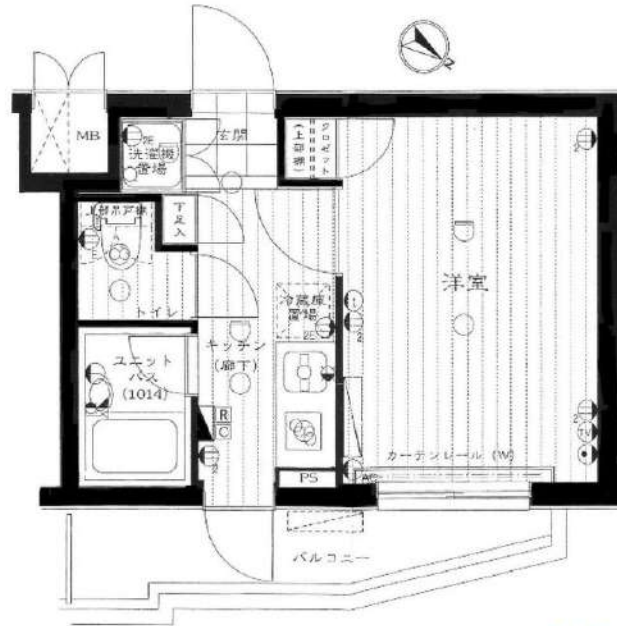


ループル新宿西落合七番館 401号室

- ☆TVモニター付オートロック
- ☆24時間セキュリティシステム
- ☆宅配BOX ☆防犯サムターン
- ☆光ファイバー ☆BS・CS
- ★2口ガスコンロ付システムキッチン
- ★24時間換気機能付浴室換気乾燥機
- ★人感センサー付玄関照明
- ★自動消臭機能付ウォシュレット



1/25退去予定

2/中旬入居可能予定

駐輪場・バイク置場・駐車場・
ネット環境に関する問い合わせ先

株式会社TFDコミュニティ
03-3582-2652

分譲賃貸マンション

住所	東京都新宿区西落合2-22-19		
交通	西武新宿線新井薬師前駅まで徒歩6分		
	都営大江戸線落合南長崎駅まで徒歩13分		
賃貸条件	賃貸料	75,000円	
	管理費	10,000円	
	敷金	なし	礼金1ヶ月
建物概要	構造・階数	鉄筋コンクリート造5階建	
	専有面積	20.25㎡	バルコニー面積 4.58㎡
	竣工日	2005年3月築	
契約期間	普通賃貸借2年	更新料	新賃料の1ヶ月分 事務手数料 12,000円 (税別)
備考	◆初期費用◆		
	<ul style="list-style-type: none"> ・トラブルサポート24: 1,000円+税/月額 ・火災保険料: 18,000円~ ・鍵交換代: 25,000円+税~ ・室内抗菌消臭代: 10,000円+税 ・ルームクリーニング費用: 40,000円+税 		
	★保証会社加入必須		
	<ul style="list-style-type: none"> ・初回保証料: 50%~ ・家賃引落手数料 432円/月~ ・更新保証料 12,000円/年 		
	☆短期解約違約金あり (1年未満の場合)		
	★図面と現況が異なる場合、現況優先とする。		

新宿本店 新宿区新宿3-21-4新宿ニュータウンビル1階
TEL: 03-6279-2032



みずべや
水商売のお部屋



あずま通り店 新宿区歌舞伎町1-8-3良川ビル2階
TEL: 03-6205-5732

アークマーク渋谷初台 1101号室



京王線「初台」徒歩5分
 京王線「幡ヶ谷」徒歩9分
 小田原線「参宮橋」徒歩18分

賃料	98,000円
管理費	15,000円
敷金 礼金	礼金 0ヶ月・敷金 0ヶ月

所在	東京都渋谷区本町1丁目12-1		
間取詳細	1K (洋室5.7畳)		
構造・階建	RC 11階 / 15階	物件種別	マンション
築年月	2023年11月1日	専有面積	21.9㎡
現況	退去予定	開口向き	南東
更新料	1ヶ月(新賃料)	仲介料	
損保	要 18,000円 2年	連帯保証人	不要
契約期間	2年 更新可		
保証会社	(新日本信用保証) 50%またはルームバンクインシュア40%		
駐車場	無し		
駐輪場			
バイク置き場	有/バイク駐輪相談可/備考確認		
入居諸条件	ペット相談		
その他費用	クラブアセットα(2年毎)20,000円(入居時)、鍵交換費用38,500円(退去時)、ハウスクリーニング費用49,500円(退去時)、エアコン内部洗浄費用13,200円(退去時)		
近隣施設			
設備	都市ガス、インターネット使用料無料、宅配ボックス、浴室乾燥機、バストイレ別、エレベーター1基、室内洗濯機置き場、エアコン、シャワートイレ、システムキッチン、インターホン、オートロック、防犯カメラ、角部屋、ダブルロック、人感センサー、ディンプルキー、温水洗浄便座、外観タイル張り、24H換気システム、BS、CS、フローリング、バルコニー、クローゼット、24時間緊急対応		
備考	引越業者指定有り/その他費用は審査状況により先払いのケース有り/法人契約の場合、敷金礼金各1ヶ月分追加/12ヶ月未満の解約の場合、短期解約違約金は月額賃料の1ヶ月分		

※掲載情報と現状が異なる場合は現状が優先となります

新宿本店 新宿区新宿3-21-4新宿ニュータウンビル1階 TEL: 03-6279-2032
みずいべや 水商売のお部屋
あずま通り店 新宿区歌舞伎町1-8-3良川ビル2階 TEL: 03-6205-5732

貸マンション

中野富士見町駅

ガリシア中野弥生町(ガリシアナカノヤオイチョウ) 1204

間取り
1K

専有面積
26.54㎡

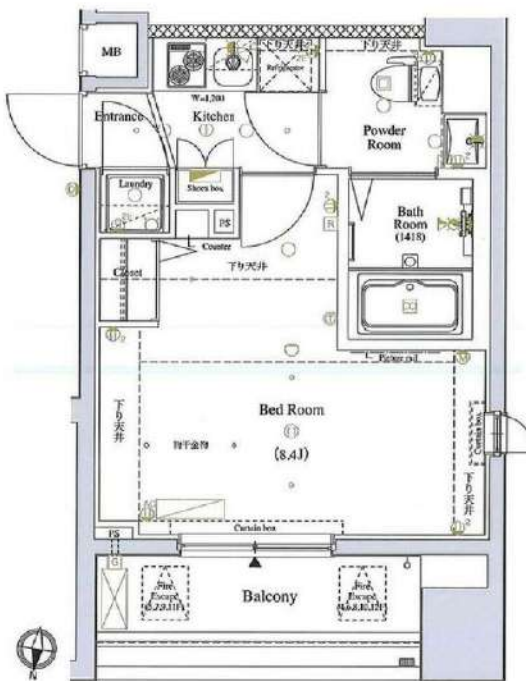
築年月
2017年04月



インターネット利用無料 デザイナーズマンション

チェックポイント！

主要採光面：北向き住宅可SOHO使用可ペット相談小型犬可猫可(1匹につき敷金1ヶ月追加)二人入居可,デザイナーズ外観タイル張り,常時ゴミ出し可能分譲タイプ角部屋,最上階,24時間換気システム,閑静な住宅街,B・T別シャワー浴室暖房,浴室乾燥機,トイレ温水洗浄便座,洗面所洗面台,洗面所独立,ガスコンロ付,2口コンロ,システムキッチン収納スペース,金庫室収納クローゼット,シューズボックス,室内洗濯機置場,洗濯機置場給湯,都市ガス,フローリング,冷暖房エアコン,全居室エアコン,C,S,B,S端子,MMコンセント,インターネット対応,インターネット使用料無料,ダブルロックドアオートロック,モニタ付オートロック,モ...



物件種目	貸マンション
最寄駅	中野富士見町
間取タイプ	1K
賃賃条件	賃料 106,000円 礼金1ヶ月 敷金なし 保証金なし

物件所在地	東京都中野区弥生町5丁目 12-11		
交通	東京メトロ丸の内線 中野富士見町 徒歩6分		
建物	建物名	ガリシア中野弥生町(ガリシアナカノヤオイチョウ) 1204	
	構造・規模	RC 12階建/12階部分	
	使用部分積	26.54㎡	
	間取内訳	洋 8.4	
築年月	2017年04月	契約期間	2年
管理費等	なし 共益費12,000円/月		
駐車場			
現況	居住中 2025年02月23日退去予定	入居可能時期	2025年3月上旬予定
設備	B・T別シャワー浴室暖房,浴室乾燥機,トイレ温水洗浄便座,洗面所洗面台,洗面所独立,ガスコンロ付,2口コンロ,システムキッチン,収納スペース,全居室収納,クローゼット,シューズボックス,室内洗濯機置場,洗濯機置場,給湯,都市ガス,フローリング,冷暖房エアコン,全居室エアコン...		
保険等	要 2,200円		
備考	火災保険及び地震24時間駆け付け、維持サービス等が付帯した入居者への安心サービス「B・T別シャワーサービス」への加入が必須となります(月額2,200円)お申し込みは「イタジキB」よりお手続きください。更新手数料:新賃料0.5ヶ月 弊社では先行契約のみ受付可能となっております。<賃貸保証>①シェアックス②エポスカード③ニッポンインシュア(WAKLUS保証):初回合計家賃100%、2%/月、敷金追加1ヶ月※年間更新料無し※外回線の方は利用可能です。※海外暮らし可※本契約は株式会社WAKLUSが賃貸主となる賃貸借契約となります。④ルームバンクインシュア※詳しくはインシュア部へ。⑤保証期間がなし※保証会社となります。詳細はA・T・Bにてお訊ください。B・T別シャワーサービス:2,200円/月 更新料:新賃料1ヶ月 賃貸保証:加入要(個人)⑥株式会社シェアックス[VICCS-ONE] 更新料合計家賃5.0%、1%/月、1.0、5.00円/年※株式会社エポスカード[ROOM ID] 初回合計家賃5.0%、1%/月、1.0、5.00円/年※法人契約も可 退会費代等:有 38,500円+ 利用料1:東京メトロ丸の内線 中野富士見町 徒歩10分 利用料2:東京メトロ丸の内線 中野富士見町 徒歩10分		

この図面は物件情報の一部を抜粋して掲載しております。(現況優先)
入居日・引渡日変更や付帯条件、別途料金等が発生する場合がありますのでご確認ください。

at home

infosheet 物件番号 69846403057

新宿本店

新宿区新宿3-21-4 新宿ニュータウンビル1階
TEL: 03-6279-2032



みずべや
水商売のお部屋



あずま通り店

新宿区歌舞伎町1-8-3 良川ビル2階
TEL: 03-6205-5732

コンシェルシア西新宿

502号室

コンビニ：ファミリーマート新宿税務署通り店まで 34m 徒歩 1分
 スーパー：まいばすけっと北新宿税務署通り店まで 72m 徒歩 1分
 ドラッグストア：ウエルシア西新宿三井ビル店まで 450m 徒歩 6分

賃料 **117,000円**
 共益費 **9,000円**

東京メトロ丸ノ内線「西新宿」駅 徒歩6分
 JR中央線・総武線「大久保」駅 徒歩9分

- オートロック
- 防犯カメラ
- 駐輪場あり
- 宅配ボックス
- エアコン
- TVモニター付きインターホン
- 給湯器
- 温水洗浄便座
- 室内洗濯機置場
- 浴室換気乾燥機
- システムキッチン
- クローゼット
- 独立洗面台
- 2口コンセント



所在地	東京都新宿区北新宿1-35-5
構造	鉄筋コンクリート造 13階建
築年月	2008年2月
総戸数	48戸
間取り	1K
専有面積	26.98㎡
バルコニー面積	3.72㎡

敷金	1ヶ月(ペット飼育の場合+1ヶ月)	償却	100%
礼金	1ヶ月		
更新料	1ヶ月	更新事務手数料	22,000円(税込)

家賃債務保証会社	クレディセゾン他提携あり
保証料	初回:家賃の50%/月額:家賃の1%
契約事務手数料	11,000円(税込)
鍵交換料	27,500円(税込)
24時間サポート料	18,700円(税込)
家財保険料	20,000円

ペット	相談	楽器	不可	事務所使用	不可
解約予告	2ヶ月前	短期解約違約金	1年以内の解約の場合1ヶ月		

現況	2025年3月28日退去予定
内見開始日	2025年3月29日~予定
入居可能日	2025年4月中旬予定

共有設備	オートロック/防犯カメラ/駐輪場 宅配ボックス
専有設備	エアコン/TVモニター付インターホン 給湯器/温水洗浄便座

身分証明書(運転免許証、パスポート、マイナンバーカード)
 健康保険証(入社証明書、入学証明書で代用可)

※図面と現況が異なる場合は現況を優先させていただきます。
 ※法人契約の場合条件は別途ご相談可能です。

物件概要

専有部

賃貸条件

現況

設備

申込時
必要書類

新宿本店 新宿区新宿3-21-4新宿ニューワークビル1階
 TEL: 03-6279-2032



みずべや
水商売のお部屋

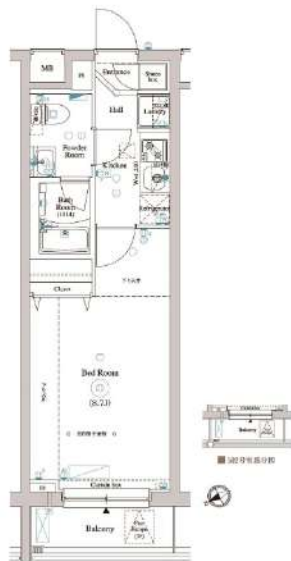


あずま通り店 新宿区歌舞伎町1-8-3良川ビル2階
 TEL: 03-6205-5732

アークマーク東中野 302号室



A2 TYPE 1K
 □19.4㎡・25.96㎡(19.5㎡) □19.4㎡・25.96㎡(19.5㎡)



- 都市ガス
- オートロック
- 宅配BOX
- ネット無料
- BT別
- ディンプルキー
- ダブルロック
- ペット
- 二人入居可
- 浴室乾燥機
- 温水洗浄便座
- 24時間換気
- システムキッチン
- 2階以上
- バルコニー
- 室内洗濯機置場
- エアコン
- BA/CS対応

※掲載情報と現状が異なる場合は現状が優先となります

都営大江戸線「東中野」徒歩9分

賃料	124,000円
管理費	15,000円
敷金 礼金	礼金 0ヶ月・敷金 0ヶ月

所在	東京都新宿区北新宿3丁目27-19		
間取詳細	1K (洋室8.7畳)		
構造・階建	RC 3階 / 5階	物件種別	マンション
築年月	2023年10月31日	専有面積	25.96㎡
現況	退去予定	開口向き	北西
更新料	1ヶ月(新賃料)	仲介料	
損保	要 18,000円 2年	連帯保証人	不要
契約期間	2年 更新可		
保証会社	(新日本信用保証) 50%またはルームバンクインシュア40%		
駐車場	無し		
駐輪場			
バイク置き場	有/バイク駐輪相談可/備考確認		
入居諸条件	ペット可、二人入居可		
その他費用	クラブアセットα(2年毎)20,000円(入居時)、クリーニング費用49,500円(退去時)、鍵交換費用38,500円(退去時)、エアコン内部洗浄費用13,200円(退去時)		
近隣施設			
設備	都市ガス、インターネット使用料無料、宅配ボックス、浴室乾燥機、バストイレ別、エレベーター1基、室内洗濯機置き場、ペット可、エアコン、シャワートイレ、システムキッチン、インターホン、オートロック、二人入居可、ダブルロック、人感センサー、ディンプルキー、温水洗浄便座、外観タイル張り、24H換気システム、BS、CS、フローリング、バルコニー、クローゼット、24時間緊急対応		
備考	引越業者指定有り/退去時費用は審査状況により先払いのケース有り/法人契約の場合、敷金礼金各1ヶ月分追加/12ヶ月未満の解約の場合、短期解約違約金月額賃料1ヶ月分		

新宿本店

新宿区新宿3-21-4新宿ニューターワビル1階
 TEL: 03-6279-2032



みずがべや
 水商売のお部屋



あずま通り店

新宿区歌舞伎町1-8-3良川ビル2階
 TEL: 03-6205-5732

ZOOM中野坂上 103

物件種別	間取り	賃料	管理費等
マンション	1LDK	156,000円	10,000円

敷金/保証金	156,000円	礼金/権利金	0円
敷引/償却金		更新料	1ヶ月(新賃料)
更新事務手数料			
その他費用	<small>【一時金】鍵交換費用(税込): 33,000円 【月次費用】家財保険+付帯サービス(税込): 1,835円 (備考) ■契約時: 当月分+翌月分の賃料・管理費をお支払い頂きます ■ペット飼育時: 敷金1ヶ月追加(別途飼育相則参照・要申請書) ■解約時: ルームクリーニング費用及び借主負担分の原状回復費用をお支払い頂きます</small>		
物件所在地	東京都中野区中央1丁目21-2		
交通	都営大江戸線 中野坂上駅 徒歩4分 東京メトロ丸ノ内線 中野坂上駅 徒歩4分 東京メトロ丸ノ内線 西新宿駅 徒歩9分		
間取り詳細	1階: LDK 9.10畳, 洋室 4.50畳		
構造	鉄筋コンクリート 1階 / 7階建		
面積	37.03㎡	向き	東
築年月	2018年2月26日	契約期間	普通借家契約 2年
退去日	2024年12月8日	入居時期	2025年1月中旬
駐車場	駐輪場		
設備	2口ガス 独立洗面台 脱衣室 浴室換気乾燥機 追焚 温水洗浄便座 フローリング 室内洗濯機置場		
入居諸条件	ペット可, 二人入居可		
損害保険			
保証会社	必須 トーシンライフ、オリコフォレントインシュア、全保連/保証料: 初回=賃料等×50%、月額=賃料等×1%		
備考	■民泊利用不可 ■自転車: 月額500円 ※要空き確認・2年分一括払い ■部屋タイプ: B-C1 ■外国籍相談可(申込条件: 在留カード必須、日本語読み書き出来る方、連帯保証人必須: 日本人又は永住者) ■一部法人保証会社未加入時: 敷金・礼金を各1ヶ月追加 ◆内見予約は『スマートフォン』◆		

外観



その他



※図面と異なる場合は現況を優先となります。

新宿本店 新宿区新宿3-21-4新宿ニューターワビル1階 TEL: 03-6279-2032

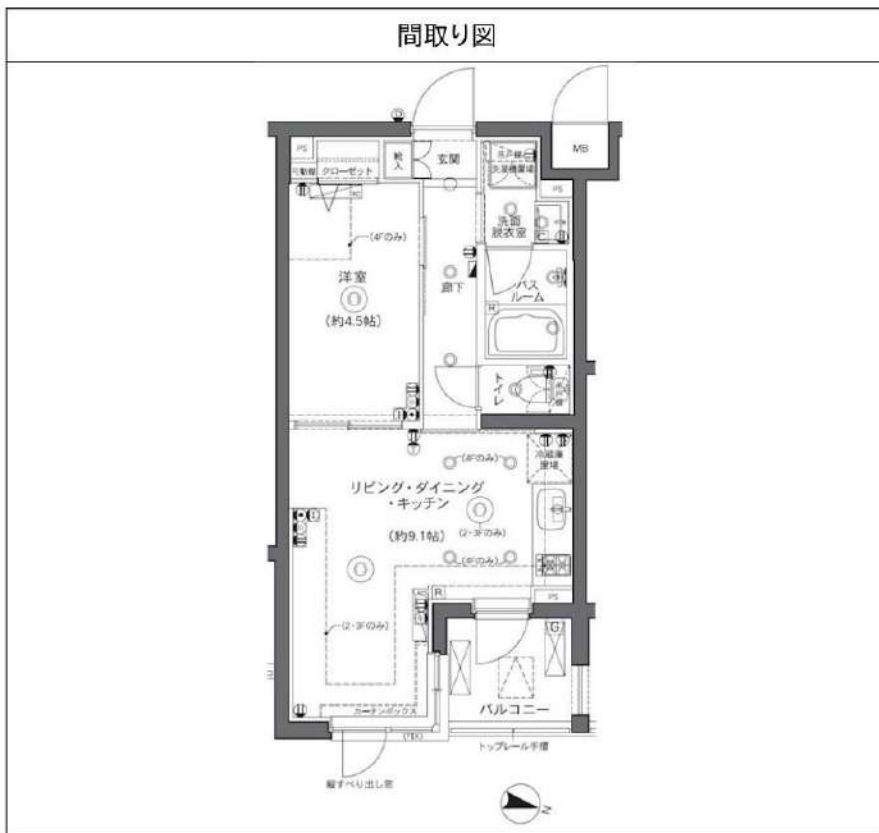
みずべや 水商売のお部屋

あずま通り店 新宿区歌舞伎町1-8-3良川ビル2階 TEL: 03-6205-5732

ZOOM中野坂上 209

物件種別	間取り	賃料	管理費等
マンション	1LDK	158,000円	7,000円

敷金/保証金	158,000円	礼金/権利金	158,000円
敷引/償却金		更新料	1ヶ月(新賃料)
更新事務手数料			
その他費用	<small>[-一時金] 鍵交換費用(税込): 33,000円 [月次費用] 家財保険+付帯サービス(税込): 1,875円 (備考) ■契約時: 当月分+翌月分の賃料・管理費をお支払い頂きます ■ペット飼育時: 敷金1ヶ月追加(別途飼育相則参照・要申請書) ■解約時: ルームクリーニング費用及び借主負担分の原状回復費用をお支払い頂きます</small>		
物件所在地	東京都中野区中央1丁目21-2		
交通	都営大江戸線 中野坂上駅 徒歩4分 東京メトロ丸ノ内線 中野坂上駅 徒歩4分 東京メトロ丸ノ内線 西新宿駅 徒歩9分		
間取り詳細	2階: LDK 9.10畳, 洋室 4.50畳		
構造	鉄筋コンクリート 2階 / 7階建		
面積	35.27㎡	向き	東
築年月	2018年2月26日	契約期間	普通借家契約 2年
退去日	2025年1月20日	入居時期	2025年2月上旬
駐車場	駐輪場		
設備	2口ガス 独立洗面台 脱衣室 浴室換気乾燥機 追焚 温水洗浄便座 エアコン フローリング		
入居諸条件	ペット可, 二人入居可		
損害保険			
保証会社	必須 トーシンライフ、オリコフォレントインシュア、全保連/保証料: 初回=賃料等×50%、月額=賃料等×1%		
備考	■民泊利用不可 ■自転車: 月額500円 ※要空き確認・2年分一括払い ■部屋タイプ: B-B2 ■外国籍相談可(申込条件: 在留カード必須、日本語読み書き出来る方、連帯保証人必須: 日本人又は永住者) ◆内見予約は『スマート内覧』◆		



※図面と異なる場合は現況を優先となります。

新宿本店 新宿区新宿3-21-4新宿ニューワールドビル1階 TEL: 03-6279-2032
みずいべや 水商売のお部屋
あずま通り店 新宿区歌舞伎町1-8-3良川ビル2階 TEL: 03-6205-5732