

# 築浅家具付き賃貸アパート

## ソフィアステップ 101号室

### 1R+ロフト

大江戸線 『落合南長崎』 駅 徒歩 6 分

#### 【物件概要】

所在地：東京都新宿区中落合3-22-22  
 構造：木造2階建て  
 築年月：2020年8月

礼金0ヶ月・敷金0ヶ月  
 共益費：3,000円



## 家具・床暖房付 音声映像転送

ミニ冷蔵庫・洗濯機・電子レンジ・テーブル・電子ケトル



#### 緊急時対応 24時間管理サービス

- ★オートロック完備
- ★音声転送式防犯カメラ設置
- ★カラーTVモニター付インターフォン
- ★トイレ・シャワーセパレート (ウォシュレット付)
- ★システムガス1口
- ★床暖房
- ★室内洗濯機置場
- ★ミラー姿見
- ★エアコン完備
- ★ケーブルテレビ (J-COM)



#### 現地案内図



号室	204	203	202	201
面積	約10.29㎡	約10.01㎡	約10.01㎡	約10.01㎡
ロフト	約4.23㎡	約4.34㎡	約4.34㎡	約4.34㎡
賃料				
号室	104	103	102	101
面積	約10.29㎡	約10.01㎡	約10.01㎡	約10.01㎡
ロフト	約4.87㎡	約4.53㎡	約4.53㎡	約4.53㎡
賃料				66,000



★全室ロフト付！ (1階ロフト収納)

※図面と現況が相違している場合は現況優先にてご了承下さい。

新宿本店 新宿区新宿3-21-4新宿ニュータウンビル1階  
 TEL: 03-6279-2032



みずべや  
水商売のお部屋



あずま通り店 新宿区歌舞伎町1-8-3良川ビル2階  
 TEL: 03-6205-5732

# ROOM FOR RENT

## デザイナーズアパート QUQURI北新宿 (ククリ キタシンジユク)

**Rent Roll** ※町会費：月額100円 ※共聴設備費：月額1,000円  
※管理費共通：月額5,000円

号室	賃料	合計面積 (ロフト面積含む)
305	73,000円	13.49㎡ (ロフト4.49㎡)

現況：12/21退去予定

### ■ アクセスマップ

JR総武線「大久保」駅 徒歩 7分  
JR山手線「新大久保」駅 徒歩 10分  
丸の内線「西新宿」駅 徒歩 15分  
JR山手線「新宿」駅 徒歩 20分



※最上階部分の北側2部屋はごさいません。  
※現況と図面に相違がある場合は、現況を優先します。



### 入居者インタビューをチェック!



ご入居者様のお声や  
部屋のお写真を  
掲載しております。



### 敷金・礼金・更新料0

**光インターネット無料!!**  
**オートロック・宅配ボックス設置!!**

### ■ 賃貸条件

■敷金/0ヶ月 ■礼金/0ヶ月 ■管理費/月額5,000円 ■火災保険/15,000円/2年 ■24時間サポート/10,000円(税別)/2年  
■保証会社/必須(ジェイリース保証人有家賃総額の30%・保証人无家賃総額の50%) ■共聴設備費/月額1,000円  
■ルームクリーニング代(入居時)/35,000円(税別) ■鍵交換代(入居時)/15,000円(税別) ■町会費/月額100円  
■備考/※1年未満の解約(退去)は料金の2ヶ月分を違約金として支払う ※2年未満の解約(退去)は料金の1ヶ月分を違約金として支払う  
※更新料なし;但し、保証会社(900円/月額)火災保険(15,000円/2年) 24時間サポート(10,000円(税別)/2年)の更新料あり  
※駐輪禁止の物件となります。※当物件は禁煙物件となっております。■契約期間/2年間 ■更新料/なし

### ■ 物件概要

■所在/〒169-0074 東京都新宿区北新宿3-12-3 ■交通/JR総武線「大久保」駅徒歩7分・JR総武線「東中野」駅徒歩9分  
JR山手線「新宿」駅徒歩20分・丸の内線「西新宿」駅徒歩15分 ■構造/木造2階建半地下1階 ■竣工日/2021年3月

### ■ 設備

■オートロック ■宅配ボックス ■録画機能付インターホン ■無料光インターネット ■ロフト ■BT別リ(シャワールーム) ■全身姿見  
■温水洗浄機能付便座 ■エアコン ■室内洗濯機置場 ■IHコンロ ■プロパンガス ■室内物干し ■シューズボックス ■ビクチャーレール  
■複層ガラス ■ホワイトフローリング ■照明器具付(LEDダウンライト)

### 申し込み時必要書類

・身分証明書 + (いずれか1つ)  
・社会保険被保険者証  
・在職証明書  
・内定者の場合は内定通知書  
・学生の場合は学生証  
※帯保証人様をつける場合は  
連帯保証人様も同じものが必要になります。

新宿本店 新宿区新宿3-21-4新宿ニュータワービル1階  
TEL: 03-6279-2032



みずべや  
水商売のお部屋



あずま通り店 新宿区歌舞伎町1-8-3良川ビル2階  
TEL: 03-6205-5732

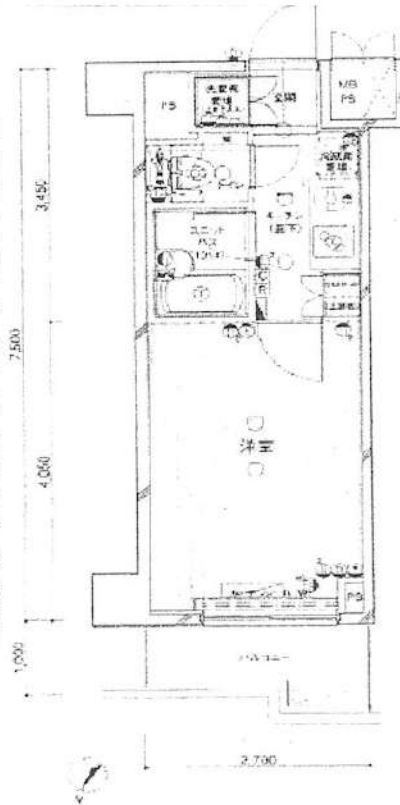
防犯カメラ, 2F以上, オートロック, モニタ付オートロック

【外観】



【間取り図】

・徒歩8分圏内でお買い物エリアが充実！  
・駅近で通勤・通学もラクラクです！



◇間取り図◇

※図面と現状が異なる場合は、現状を優先させていただきます。

※図面と現状が異なる場合は現状優先となります。

賃料	75,000円		
管理費等	15,000円	間取り	1K
敷金	無	礼金	1ヶ月
敷引 償却金	- -	保証金	-
建物名	ループル中野沼袋		
物件種別	マンション	号室	0703号室
建物所在地	東京都中野区沼袋4丁目36-9		
交通	西武新宿線 沼袋 徒歩8分 西武新宿線 野方 徒歩10分		
間取詳細			
構造・規模	鉄筋コンクリート9階建7階		
専有面積	20.25㎡	向き	北西
築年月	2006年3月	契約期間	2年
入居時期	2024年12月下旬予定	更新料	1.5ヶ月(新賃料)
損害保険	有 16,000円 24ヶ月		
駐車場			
設備	エレベーター, 24時間ゴミ出し可, 敷地内ゴミ置き場, システムキッチン, ガスコンロ設置済, 2口コンロ		
その他費用	[一時金] ハウスクリーニング費用(退去時請求: 49,500円 退去時鍵交換費用(契約時請求): 29,700円 AMLクラブサポート費用(契約時請求): 16,500円 [備考] ①短期解約違約金有(2エアコンクリーニング費用(1台あたり16,500円税込み・退去時請求)		
入居諸条件	ペット不可 事務所不可 楽器等の使用不可 学生可		
保証会社	必須 家賃総額より50%~		
備考	引越し業者指定 保証会社必須(セゾン) 退去時要清掃代 解約予告50日前 電力業者指定有		

情報更新日 2024年12月7日

No.06770703

新宿本店 新宿区新宿3-21-4新宿ニューワークビル1階  
TEL: 03-6279-2032



みずべや  
水商売のお部屋



あずま通り店 新宿区歌舞伎町1-8-3良川ビル2階  
TEL: 03-6205-5732

# パレットコート 402

南向き・2面採光・角部屋★小型犬または猫1匹までペット相談可



●インターネット：フレッツ光（有料・別途契約要）●駐輪場：各世帯1台まで・バイク不可●BS・CS：別途契約要●エアコン1基（洋室）

**再契約型定期借家** 再契約型定期借家契約の場合、家賃滞納・近隣迷惑行為など契約違反がなければ原則的に再契約をおこないますので、そのまま住み続けていただけます。

■**申込時注意** ●個人契約時：入居者本人のみ契約可●スカイレント保証：学生・アルバイト・派遣社員・無職の方は連帯保証人必須●大手法人契約時：普通借家契約の相談可●広告期限：2025年01月末迄●現況優先。写真は同物件・別部屋の場合があります●消費税額：適用税率に準ずる●図面の寸法：目安であり現況優先●洗濯パン寸法：外寸●カーテンレール寸法：高さは固定ランナー下から床マイナス1cm、幅は固定ランナーの端から端まで



住所		
東京都 新宿区北山伏町2-1		
アクセス		
●都営大江戸線 牛込柳町駅 徒歩5分 ●東京メトロ東西線 神楽坂駅 徒歩9分		
賃料	共益費	
88,000円	7,000円	
敷金	礼金	敷金償却
--	--	-
その他費用		間取り
●Art Club <月額> 1,320円 (税込) ●鍵交換代 22,000円 (税込) ●諸経費 1,100円 (税込)		1R
		専有面積
		23.49㎡
保証会社		
スカイレント：月額費用の50%（加入料下限20,000円）月額保証料1,000円（非課税） GTN：月額費用の60%（加入料下限30,000円）月額保証料2%（最低保証料1,000円）※外国籍の方		
契約形態	契約期間/解約予告	
再契約型定期借家	1年/1ヶ月前通知	
再契約料	再契約事務手数料	
新賃料の0.5ヶ月分	-	
構造/所属階	築年月	総戸数
SRC 10階建て/4階	2007年04月	16戸
退去予定日	入居可能目安	
2024年12月29日	2025年1月下旬	
備考		
●Art Club：家財保険・24時間サービス（作業セットした時）●諸経費：書類作成・郵送料金●契約開始後1年未満解約の場合違約金1ヶ月（賃料+共益費）有●ペット（小型犬または猫1匹まで※飼育時は敷金2ヶ月いただきます）		

**新宿本店** 新宿区新宿3-21-4新宿ニューワールドビル1階  
TEL：03-6279-2032

**みずべや**  
水商売のお部屋

**あずま通り店** 新宿区歌舞伎町1-8-3良川ビル2階  
TEL：03-6205-5732

先行契約! 内見は『内見予約くん』! 申込は『申込受付くん』!

# プレール・ドゥーク中野上高田 - 306号室

2口コンロ!浴室乾燥機!洗浄便座!エアコン!宅配BOX!駐輪場!

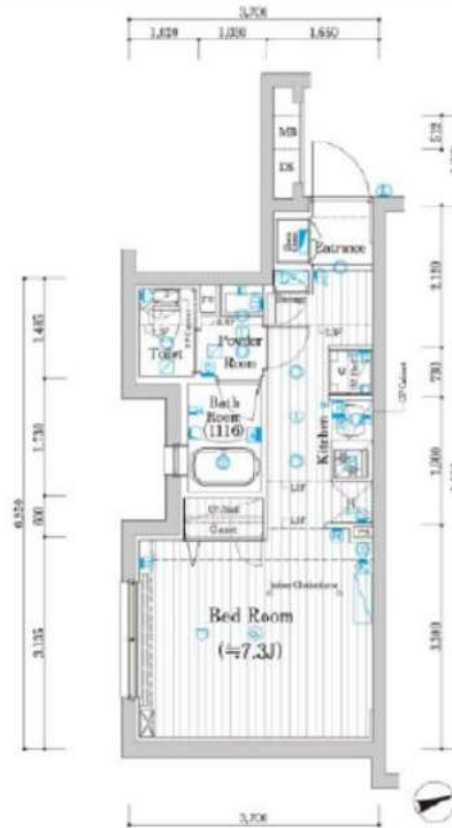
## 1R 118,000円

共益費10,000円  
礼金1ヶ月 敷金なし

西武新宿線 新井薬師前 徒歩 7分

東西線 落合 徒歩 11分

所在	東京都中野区上高田3丁目5-6		
間取詳細	洋(7.3畳)		
構造・階建	RC3階/4階建		
専有面積	26.43㎡	建物種別	マンション
築年月	2024年8月	開口向き	南
入居時期	即時	更新料	1.5ヶ月
損保	要2万円2年		
契約期間	普通賃借(2年)		
保証会社	加入要(いえらぶパートナーズ/利用費用50%)		
駐車場	-		
入居諸条件	ペット可(室内のみ飼育可/小型犬可/猫可/礼金1ヶ月分増)		
その他費用	24時間サポート(必須)16,500円、書類作成費(必須)11,000円、虫駆除サービス(任意)16,500円、除菌サービス(任意)16,500円		
周辺施設	まいばすけっと上高田4丁目店まで305m セブンイレブン中野上高田2丁目東店まで391m スギ薬局新井薬師駅前店まで698m		
設備	ガス:都市、バス1箇所、トイレ1箇所、エアコン、室内洗濯機置場、ガスコンロ2口設置済、バスタイレ別、シャワー、浴室乾燥機、洗面化粧台、洗浄便座、システムキッチン、角部屋、南面1室、全室南向き、フローリング、全室エアコン、収納1箇所、モニタ付オートロック、エレベータ、宅配ボックス、集合郵便受け、駐輪場、インターネット接続可(ネット使用料不要)、防犯カメラ、敷地内ごみ置き場		
備考	※先行契約 ※内見は内見予約くん・申込は申込受付くん ※外国籍・マイカー可 ※生保・高齢者・法人契約相談可 ※初回保証料は総賃料の50%(更新料:1.2万円/年 振替手数料:550円/税込) ※外国籍でも初回保証料等の変更無 ※マイカーの初回保証料は総賃料の100% ※解約時に「ムク」・「アコン」の費用負担有 ※短期解約違約金有(6ヶ月未満総賃料2ヶ月分、1年未満総賃料1ヶ月分) ※申込時には「アコン」の条件を要確認、2駅利用可、2浴槽利用可		



※掲載情報と現状が異なる場合は現状が優先となります。

**新宿本店** 新宿区新宿3-21-4新宿ニューワークビル1階  
TEL: 03-6279-2032

**みずばや**  
水商売のお部屋

**あずま通り店** 新宿区歌舞伎町1-8-3良川ビル2階  
TEL: 03-6205-5732

# メイクス新中野アジュールコート 802号室

・東京メトロ丸の内線

〔新中野〕駅 徒歩 5分

賃料 ▶ 120,000 円

管理費 ▶ 8,000 円

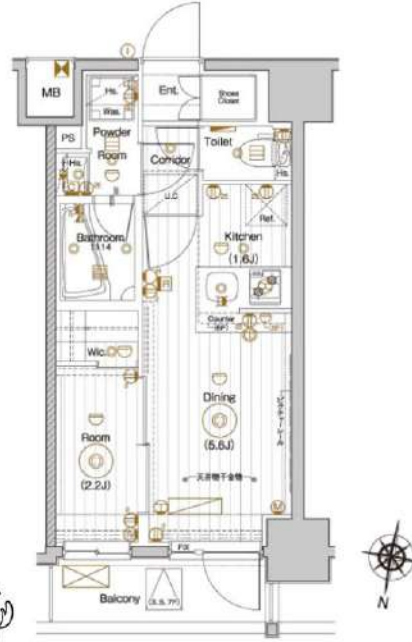


*Makes Shimmakano Asyl Court*



FOR RENT

25.37 m<sup>2</sup> 1DK



- POINT**
- ✓ペットと暮らせる
  - ✓宅配ボックス
  - ✓築浅
  - ✓ウォークインクローゼット

\*お図面と現況に相違がある場合は、現況を優先します

敷金 ▶ 0ヶ月 礼金 ▶ 1ヶ月

\*法人契約の場合は敷金1ヶ月積み増しとなります。

敷引 ー 償却金 ペット飼育時あり 保証金 ー  
 物件種別 マンション  
 建物所在地 東京都中野区本町6-1-10

構造 RC(鉄筋コンクリート)造 地上10階建  
 築年月 2020年10月  
 現状 入居中(2025年1月31日解約予定)  
 入居諸条件 保証会社必須 <下記参照>  
 契約期間 2年 更新可 \*新賃料と新管理費の1か月+更新手数料0.5ヶ月分  
 解約予告 2か月前 \*短期解約違約金あり〔初回契約期間から1年未満:総賃料の2ヶ月分  
 1年以上2年未満:総賃料の1ヶ月分〕  
 ペット飼育 小型犬/猫 合計2匹まで可(成猫時体長50cm以下かつ体重10kg以下)  
\*約1直(直)につき、飼育料に敷金1か月を預け入れ、  
 退去時にペットクリーニング費用として敷金償還(1か月分)  
 別途、室内・エアコンクリーニングはかかります。

保証会社	初回保証料 総賃料の60%
新日本信用保証 株	年次更新料 15,000円 / 口座振替手数料 600円

駐輪場・バイク置場・駐車場  
 空き状況・詳細は下記建物管理会社までお問合せください。  
 株式会社メイクスプラス<03-6746-4490>

設備 オートロック/ダブルロック/防犯カメラ/エレベーター/  
 カラーモニター付きインターホン/宅配ボックス/  
 メールボックス/独立洗面台/温水洗浄便座/エアコン/  
 浴室暖房換気乾燥機/システムキッチン/ペット可/  
 バイク置場/駐輪場/ウォークインクローゼット/

備考 火災保険 20,000円/2年  
 24時間サポート 16,500円/2年  
 鍵交換費用 33,000円



新宿本店 新宿区新宿3-21-4新宿ニュータービル1階  
 TEL: 03-6279-2032



みずいペヤ  
水商売のお部屋



あずま通り店 新宿区歌舞伎町1-8-3良川ビル2階  
 TEL: 03-6205-5732

RENECAT導入済物件★消臭抗菌効果が半永久持続  
★家具・家電付賃貸へ変更可★すぐお住まいになれます

Access

JR中央線  
「中野」駅徒歩 13分

東京メトロ東西線  
「中野」駅徒歩 13分



0701 号室 専有面積 36.10㎡

間取 1LDK

賃料 **157,000** 円/月

共益費 15,000 円/月

物件概要

所在地 / 東京都中野区本町4丁目45-9  
構造・規模 / 鉄骨造 9階建  
総戸数 / 14 戸  
築年月 / 2017年05月26日  
入居日 / 2025年01月30日

契約条件

保証金2ヶ月 (契約時償却)

保証システム利用料:家賃総額55%(最低金額5.5万円)  
保証金契約時償却(保証金プランで契約の場合)  
24Hサポート料2,000円/1年・鍵交換代22,000円  
室内抗菌処理代17,600円事務手数料11,000円  
当社指定賃貸入居者総合保険加入の事(別途費用)  
※賃料口座引落し(口座振替手数料:550円)  
※追加キー1本22,000円  
普通賃貸借1年契約(更新型)※  
※1、2回目の更新時5%の賃料改定あり。更新料は1回のみ。  
2回目以降の更新料は無い為、安心して永くお住まいいただけます



24時間安心サポート

設備のトラブルに 24時間 365日の受付体制

医療健康サービス 24

看護師が 24時間 365日相談可※適用条件有

※図面と現況が異なる場合、現況優先とさせていただきます。  
※退去時清掃費用、更新時更新費用等がございます。

- スタイリッシュな外観
- カラーTVモニターホン
- 防犯性の高いディンプルキー
- セキュリティー付きエレベーター
- お掃除楽々床フローリング仕様
- エアコン2基標準装備
- 2口システムガスキッチン・グリル付
- バスルームとトイレを独立
- 清潔な温水シャワートイレ
- 室内洗濯機置場有り
- ★お湯張り・追い焚き機能付きバス
- ★雨天や冬は必須浴室換気乾燥暖房機
- パウダールーム独立洗面台
- 収納力便利な大型クローゼット
- シューズBOX
- インターネット引込可(別途費用)
- 24時間受取可能宅配BOX
- 敷地内ゴミ置き場
- 駐輪場初回登録料5,500円
- 2人入居・外国籍入居可能/海外審査可能



新宿本店 新宿区新宿3-21-4新宿ニュータワービル1階  
TEL: 03-6279-2032



みずいべや  
水商売のお部屋



あずま通り店 新宿区歌舞伎町1-8-3良川ビル2階  
TEL: 03-6205-5732

先行契約! 内見は『内見予約くん』! 申込は『申込受付くん』!

# プレール・ドゥーク中野上高田 - 401号室

## 1LDK 171,000円

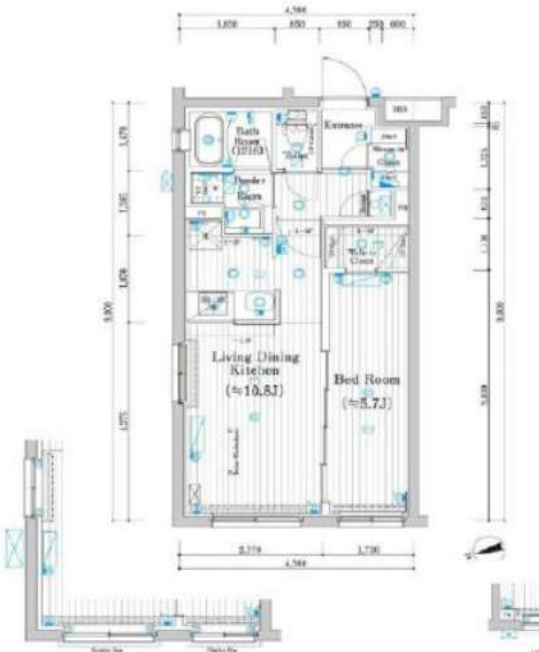
西武新宿線 新井薬師前 徒歩 7分

1LDK! グリル付3口コンロ! 浴室乾燥機! 洗浄便座! エアコン  
2台! 宅配BOX! 駐輪場

共益費10,000円  
礼金1ヶ月 敷金なし

東西線 落合 徒歩 11分

所在	東京都中野区上高田3丁目5-6		
間取詳細	LDK(10.8畳) 洋(5.7畳)		
構造・階建	RC4階/4階建		
専有面積	40.5㎡	建物種別	マンション
築年月	2024年8月	開口向き	西
入居時期	即時	更新料	1.5ヶ月
損保	要2.2万円2年		
契約期間	普通賃貸借(2年)		
保証会社	加入要(いえらぶパートナーズ/利用費用50%)		
駐車場	-		
入居諸条件	ペット可(室内のみ飼育可/小型犬可/猫可/礼金1ヶ月分増)		
その他費用	24時間サポート(必須)16,500円、書類作成費(必須)11,000円、虫駆除サービス(任意)16,500円、除菌サービス(任意)16,500円		
周辺施設	まいばすけっと上高田4丁目店まで305m セブンイレブン中野上高田2丁目東店まで391m スギ薬局新井薬師駅前店まで698m		
設備	ガス:都市、バス1箇所、トイレ1箇所、エアコン2台、室内洗濯機置場、ガスコンロ3口設置済、バスタイレ別、シャワー、追焚、浴室乾燥機、脱衣所、洗面化粧台、洗浄便座、システムキッチン、グリル、最上階、角部屋、2面採光、フローリング、全室エアコン、収納2箇所、ウォークインクローゼット、モニタ付オートロック、エレベータ、宅配ボックス、集合郵便受け、駐輪場、インターネット接続可(ネット使用料不要)、防犯カメラ、上階無し、敷地内ごみ置き場、浴室に窓		
備考	※先行契約 ※内見は内見予約くん・申込は申込受付くん ※外国籍・ナトリカ可 ※生保・高齢者・法人契約相談可 ※初回保証料は総賃料の50%(更新料:1.2万円/年 振替手数料:550円/税込) ※外国籍でも初回保証料等の変更無 ※ナトリカの初回保証料は総賃料の100% ※解約時に「ムク」・「アコ」の費用負担有 ※短期解約違約金有(6ヶ月未満総賃料2ヶ月分、1年未満総賃料1ヶ月分) ※申込時には「アコ」の条件を要確認、2駅利用可、2台稼利用可		



※掲載情報と現状が異なる場合は現状が優先となります。

新宿本店 新宿区新宿3-21-4 新宿ニュータウンビル1階  
TEL: 03-6279-2032



みずべや  
水商売のお部屋



あずま通り店 新宿区歌舞伎町1-8-3 良川ビル2階  
TEL: 03-6205-5732