



Art Management

日神デュオステージ笹塚東館 6階 1R

【専有面積】20.69㎡



【物件概要】

所在地：東京都渋谷区笹塚2丁目 2-7-11
交通：京王新線「笹塚」駅 徒歩 7分
京王新線「幡ヶ谷」駅 徒歩 13分

構造：鉄骨鉄筋コンクリート造
規模：地上階数 15階
施工：2003年8月
所在階：6階

【賃貸条件】

賃料：76,000円
管理費：9,000円
敷金：-
礼金：1ヶ月
更新料：1.25ヶ月
解約：2ヶ月前予告
入居日：相談 (1/22解約予定)
契約期間：普通借家契約 2年

【設備】

24時間ゴミ出し可、エレベーター、宅配BOX、防犯カメラ、メールボックス、2ロコンロ、エアコン、BS、CAT V、電話回線、オートロック、ガス給湯、24時間換気システム、フローリング、室内洗濯機置場、クローゼット

【備考】

保証会社必須：賃料/管理費50%
(外国籍100%)
短期解約違約金有
[一時金]
鍵交換費：27500円
くらしーど24：16500円
書類作成代：5500円
火災保険加入有り 24ヶ月 18,000円



渋谷区内で单身者向きワンルーム物件★
駐輪場が御座います。

図面と現況が異なる場合は現況を優先させていただきます。

弊社管理物件は、敷金は全て償却になります。予めご了承下さい。

新宿本店

新宿区新宿3-21-4新宿ニュータウンビル1階
TEL：03-6279-2032



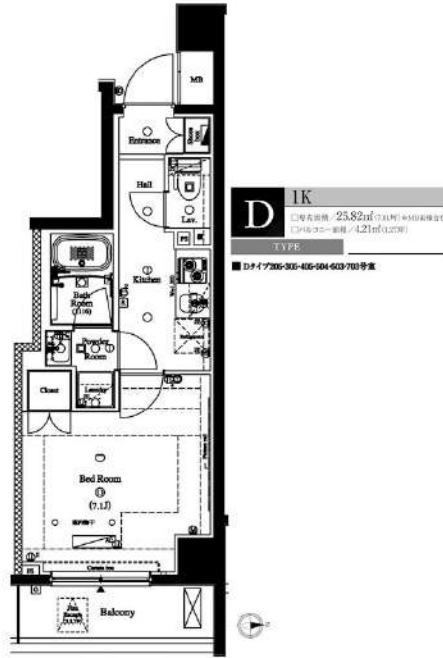
みずばや
水商売のお部屋



あずま通り店

新宿区歌舞伎町1-8-3良川ビル2階
TEL：03-6205-5732

アクセス中野大和町 205号室



西武新宿線「野方」徒歩8分

賃料	88,000円
管理費	15,000円
敷金 礼金	礼金 0ヶ月・敷金 0ヶ月

所在	東京都中野区大和町2丁目2-18		
間取詳細	1K (K2畳×洋室7.1畳)		
構造・階建	RC 2階 / 8階	物件種別	マンション
築年月	2017年2月1日	専有面積	25.82㎡
現況	退去予定	開口向き	東
更新料	1ヶ月(新賃料)	仲介料	
損保	要 18,000円 2年	連帯保証人	不要
契約期間	2年 更新可		
保証会社	(新日本信用保証) 50%またはルームバンクインシュア40%		
駐車場			
駐輪場			
バイク置き場	有/バイク駐輪相談可/備考確認		
入居諸条件	ペット可、二人入居可		
その他費用	クラブアセットα(2年毎)20,000円(入居時)、クリーニング費用49,500円(退去時)、鍵交換費用38,500円(退去時)、エアコン内部洗浄費用13,200円(退去時)		
近隣施設	MARUSHO野方南口店まで439m		
設備	都市ガス、宅配ボックス、浴室乾燥機、バストイレ別、エレベーター1基、室内洗濯機置き場、ペット可、エアコン、シャワートイレ、システムキッチン、インターホン、オートロック、防犯カメラ、二人入居可、光ファイバー、ダブルロック、人感センサー、ディンプルキー、温水洗浄便座、外観タイル張り、24H換気システム、BS、CS、フローリング、バルコニー、クローゼット、24時間緊急対応		
備考	引越業者指定有り/退去時費用は審査状況により先払いのケース有り/法人契約の場合、敷金礼金各1ヶ月分追加/12ヶ月未満の解約の場合、短期解約違約金月額賃料1ヶ月分		

都市ガス	オートロック	防犯カメラ	宅配BOX	BT別	ディンプルキー
ダブルロック	ペット	二人入居可	浴室乾燥機	温水洗浄便座	独立洗面台
24時間換気	システムキッチン	2F以上	バルコニー	室内洗濯機置場	エアコン

※掲載情報と現状が異なる場合は現状が優先となります

新宿本店 新宿区新宿3-21-4新宿ニューワークビル1階
 TEL: 03-6279-2032



みずや
 水商売のお部屋



あずま通り店 新宿区歌舞伎町1-8-3良川ビル2階
 TEL: 03-6205-5732

プレール・ドゥーク中野南台

住み替え応援システムRe・Room
家賃でポイントがたまる！
住み替えで使ってお得！

安心管理システム24時間管理
学生・女性にオススメ

インターネット(BBM-NET)月額基本使用料無料

ペット相談可(小型犬または猫1匹、敷金2ヶ月追加)

24時間対応ゴミ置き場有★洋室約7.6畳



新生活応援
家具家電リース

【配達料無料】 【設置料無料】 【撤去料無料】

リースでできるスタートアップは、この4つがおすすめです。

1ヶ月	月額 4,400円	初月 9,900円
3ヶ月	月額 5,500円	初月 10,800円

木下の賃貸 友の会
詳細はこちら▶

ACCESS

東京メトロ丸ノ内線 中野富士見町駅 徒歩11分

東京メトロ丸ノ内線 方南町 徒歩13分
東京メトロ丸ノ内線 中野新橋 徒歩13分

309号室

賃料 93,000円
管理費 8,000円

敷金 0ヶ月 礼金 1ヶ月

OUTLINE

間取り	1K	タイプ	専有面積	25.44㎡
入居日	2025年02月上旬		見	不可
「木下の賃貸」友の会費		1,980 円(税込)/月額		
所在地 東京都中野区南台3丁目6-16				
構造	RC造	規模	4階建3階	
竣工日	2019年09月		総戸数	39戸
駐車場施設	無	空	き無	
駐輪場施設	有	空	き要確認	
駐車場敷金	なし	駐車場賃料	0 円/月額	
ペット飼育	相談	ペット飼育の場合の敷金	敷金2ヶ月	
方位	北	ガス	パレットガス推奨	
管理会社	株式会社キノシタコミュニティ		電気	パレット電気推奨

LEASE CONDITION

契約期間	2年	更新料	新賃料	1.25 ヶ月
解約予告	1ヶ月前に文書で当社宛に通知			
スマートメーター費用	27,500 円(税込)	消毒代	26,400 円(税込)	
定額ルームクリーニング代	63,800 円(税込)			

EQUIPMENT

オートロック	○	洗濯機置場	○	バルコニー	○
エレベーター	○	浴室乾燥機	○	CATV	○
TVモニター付きインターフォン	○	洗浄機能付暖房便座	○	BSアンテナ	○
宅配ボックス	○	追い焚き	○	CSアンテナ	○
ガスコンロ	○	居室床材フローリング	○	カーシェアリング	○
IHクッキングヒーター	○	エアコン	○		
独立洗面台	○	浄化槽	○		

備考

- ①保証会社加入必須。木下グループ保証：初回保証料80%、利用手数料月額550円(税込)、継続保証委託料20,000円(2年毎)
- ②木下の賃貸友の会加入必須。入居者補償制度、住まいのトラブル緊急サポート等のサービスを提供。月額1,980円(税込)~/法人プラン月額990円(住まいのトラブル緊急サポートのみ)
- ③12か月未満の解約時、賃料1か月の違約金がかかります。
- ④CATV、BS・CS110°、インターネット等(導入されているか否かは要確認)には別途契約、費用がかかります。
- ⑤BBM-NET完備。月額基本使用料は無料ですがオプションサービス(物件により利用できない場合があります)には別途費用がかかります。

※図面と現況が異なる場合には現況を優先とします。

新宿本店

新宿区新宿3-21-4新宿ニュータウンビル1階
TEL: 03-6279-2032



みずべや
水商売のお部屋



あずま通り店

新宿区歌舞伎町1-8-3良川ビル2階
TEL: 03-6205-5732



Art Management

パレステュディオ渋谷本町 7階 1K

【専有面積】



【物件概要】

所在地：東京都渋谷区本町3丁目 43-3

交通：都営大江戸線「西新宿五丁目」駅 徒歩 5分

構造：鉄骨鉄筋コンクリート造

規模：地上階数 12階

施工：2004年3月

所在階： 階

【賃貸条件】

賃料：98,000円

管理費：10,000円

敷金：-

礼金：1ヶ月

更新料：1.25ヶ月

解約：2ヶ月前予告

入居日：相談 (1/18解約予定)

契約期間：普通借家契約 2年

【設備】

24時間ゴミ出し可、エレベーター、宅配BOX、防犯カメラ、メールボックス、ガスコンロ設置済、2ロコンロ、バス・トイレ別、エアコン、BS、CS、TVインターホン、2F以上、オートロック、ダブルロック、ディンプルキー、ガス給湯、フローリング

【備考】

保証会社必須：賃料/管理費50%
(外国籍100%)
短期解約違約金有
[一時金]
くらしど24:16500円
書類作成代:5500円
鍵交換費:44000円
火災保険加入有り:18,000円

副都心新宿に徒歩圏内★
防犯カメラ・オートロック等セキュリティも完備★

図面と現況が異なる場合は現況を優先させていただきます。

弊社管理物件は、敷金は全て償却になります。予めご了承下さい。

新宿本店

新宿区新宿3-21-4新宿ニュータウンビル1階
TEL: 03-6279-2032



みずびや
水商売のお部屋



あずま通り店

新宿区歌舞伎町1-8-3良川ビル2階
TEL: 03-6205-5732

山手線「高田馬場」駅 徒歩9分 西武新宿線「下落合」駅 徒歩9分
西武新宿線「中井」駅 徒歩16分

FR :

クレヴィスタ高田馬場 505

東京都新宿区高田馬場3丁目29-14

構造 鉄筋コンクリート6階建

面積 26.67㎡

竣工 2021年3月

間取り 1K



退去予定日：2024/12/15
方角：東



セールスポイント

こだわりで選びたい方におすすめ。新宿区エリアで住まいをお探しなら「クレヴィスタ高田馬場」。室内設備は浴室乾燥機・洗面所独立など充実した設備を備えています。セキュリティ面は、TVインターホン・オートロックなどを備えているので安心して暮らせます。当社では山手線高田馬場周辺の賃貸情報を数多く取り扱っております。引っ越しを検討しているなら、お気軽にご連絡ください。

スマートホーム

スマホアプリ「Space Core」で利用可。お部屋により設置されている機器が異なる場合や、非設置の物件もございますので現地をご確認ください。【機能】①スマートロック②温湿度センサー③室内防犯カメラ④赤外線家電操作機能⑤管理会社とのチャット機能など

※図面と現況が異なる場合は現況優先になります。

▼賃貸借条件

賃料	114,000円
共益費	15,000円
契約期間	2年
更新料	新賃料の1ヶ月
▼その他条件	
ペット	相談
法人	可
外国籍	留学生(語学/専/短) 敷金+1.5 社会人・大学生 敷金+1

※法人(保証会社不可):敷金+2ヶ月/礼金+2ヶ月
※水・風可:敷金+1ヶ月
※2人同居:敷金+1ヶ月
※ペット:小型犬+1ヶ月/猫+1.5ヶ月(償却)
※不動産業者入居不可(連保も不可)
※民泊転貸禁止
※先行申込可・先行契約不可

▼初期費用

敷金	0ヶ月
礼金	0ヶ月
保証:イオースカート	緊急連絡先40%
保証:ルームバンク 口振手数料¥330	緊急連絡先40%
保証:GTN	GTN 外国籍の方エポスグローバルプラン 総額家賃の100% +月次費用 総額家賃の2%
保険(2年)	有 リビングアシスト総合保険
室内清掃費用	55,000円
鍵交換代	33,000円
その他初期費用	書類作成代: 11,000円
入居時期	予定2025年1月下旬

新宿本店 新宿区新宿3-21-4新宿ニューワークビル1階
TEL: 03-6279-2032

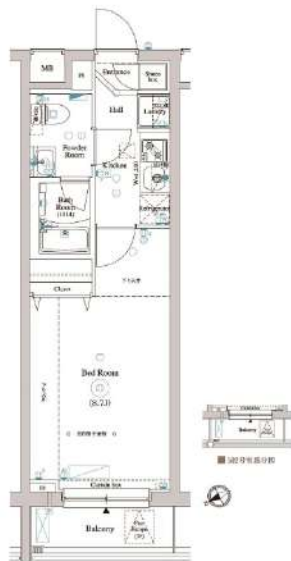
みずべや
水商売のお部屋

あずま通り店 新宿区歌舞伎町1-8-3良川ビル2階
TEL: 03-6205-5732

アークマーク東中野 302号室



A2 TYPE 1K
 □19.4㎡・25.96㎡(19.51㎡) □24.0㎡・28.21㎡(24.0㎡)



- 都市ガス
- オートロック
- 宅配BOX
- ネット無料
- BT別
- ディンプルキー
- ダブルロック
- ペット
- 二人入居可
- 浴室乾燥機
- 温水洗浄便座
- 24時間換気
- システムキッチン
- 2F以上
- バルコニー
- 室内洗濯機置場
- エアコン
- BA/CS対応

※掲載情報と現状が異なる場合は現状が優先となります

都営大江戸線「東中野」徒歩9分

賃料	124,000円
管理費	15,000円
敷金 礼金	礼金 0ヶ月・敷金 0ヶ月

所在	東京都新宿区北新宿3丁目27-19		
間取詳細	1K (洋室8.7畳)		
構造・階建	RC 3階 / 5階	物件種別	マンション
築年月	2023年10月31日	専有面積	25.96㎡
現況	退去予定	開口向き	北西
更新料	1ヶ月(新賃料)	仲介料	
損保	要 18,000円 2年	連帯保証人	不要
契約期間	2年 更新可		
保証会社	(新日本信用保証) 50%またはルームバンクインシュア40%		
駐車場	無し		
駐輪場			
バイク置き場	有/バイク駐輪相談可/備考確認		
入居諸条件	ペット可、二人入居可		
その他費用	クラブアセットα(2年毎)20,000円(入居時)、クリーニング費用49,500円(退去時)、鍵交換費用38,500円(退去時)、エアコン内部洗浄費用13,200円(退去時)		
近隣施設			
設備	都市ガス、インターネット使用料無料、宅配ボックス、浴室乾燥機、バストイレ別、エレベーター1基、室内洗濯機置き場、ペット可、エアコン、シャワートイレ、システムキッチン、インターホン、オートロック、二人入居可、ダブルロック、人感センサー、ディンプルキー、温水洗浄便座、外観タイル張り、24H換気システム、BS、CS、フローリング、バルコニー、クローゼット、24時間緊急対応		
備考	引越業者指定有り/退去時費用は審査状況により先払いのケース有り/法人契約の場合、敷金礼金各1ヶ月分追加/12ヶ月未満の解約の場合、短期解約違約金月額賃料1ヶ月分		

新宿本店 新宿区新宿3-21-4新宿ニュータワービル1階 TEL: 03-6279-2032

みずや 水商売のお部屋

あずま通り店 新宿区歌舞伎町1-8-3良川ビル2階 TEL: 03-6205-5732

プレミアムキューブG北新宿 408

物件種別	間取り	賃料	管理費等
マンション	1LDK	204,500円	16,000円

【Wi-Fiインターネット無料!※シーファイブ】ペット2匹可 高級分譲賃貸マンション 人気のバス・トイレ・洗面完全独立タイプ

【Wi-Fiインターネット無料!※シーファイブ】ペット2匹可 高級分譲賃貸マンション 人気のバス・トイレ・洗面完全独立タイプ

外観

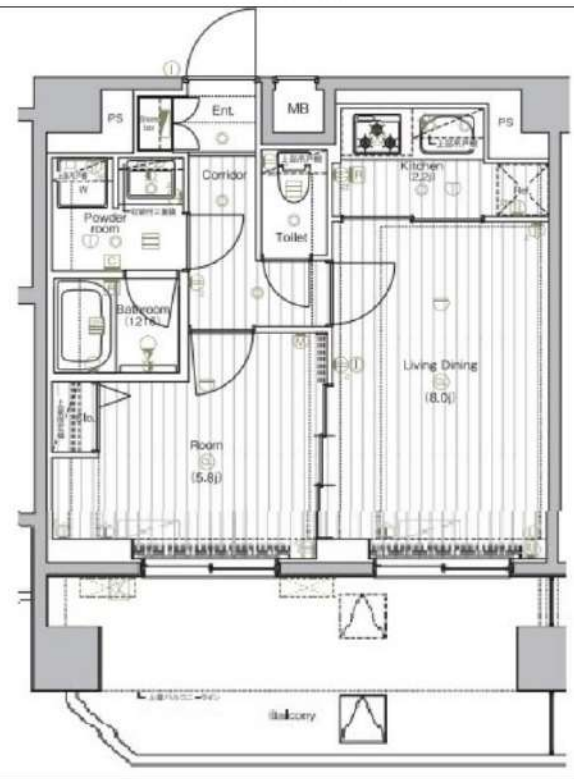


その他



※図面と異なる場合は現況を優先となります。

間取り図



敷金/保証金	204,500円	礼金/権利金	204,500円
敷引/償却金	204,500円	更新料	1ヶ月(新賃料)
更新事務手数料			
その他費用			
物件所在地	東京都新宿区北新宿4丁目1-6		
交通	山手線 新宿駅 徒歩20分 中央・総武線各停 大久保駅 徒歩7分 山手線 新大久保駅 徒歩10分		
間取り詳細	LDK 10.20畳, K 2.20畳		
構造	鉄筋コンクリート 4階 / 8階建		
面積	40.92㎡	向き	南
築年月	2018年4月	契約期間	普通借家契約 1年
退去日		入居時期	即入居
駐車場	バイク置き場		
設備	浴室乾燥, 24時間換気システム, ガス給湯, バス・トイレ別, CS, 押入, ガスキッチン, 温水洗浄便座, エアコン, エアコン2台, 室内洗濯機置場, シャワー, BS, 人感照明センサー, モニタ付オートロック, 洗面化粧台, ネット使用料不要, クローゼット, 3口以上コンロ, フローリング, 2F以上, システムキッチン, トイレ有, ガスコンロ, ユニットバス, ガスコンロ設置済, バス有, 追い焚き風呂, シューズボックス, TVインターホン, デザイナーズ, エレベーター, 外壁タイル張り, 風除室, 宅配BOX		
入居諸条件	ペット可, 事務所不可, 二人入居可		
損害保険	要 15,000円 (1年)		
保証会社	必須 保証会社必須/～50%		
備考	■入居中サポート/21450円 ■抗菌代/17600円 ■事務手数料/11000円 ■保証会社必須/～50% ■保険/15000円 ■鍵費用/25300円 ■契約期間(1年普借)※違約金有 ■賃料/更新2回まで賃料5%増額規定あり ■更新料/初回のみ(更新事務手数料別途) ■ペット飼育時条件有		

新宿本店 新宿区新宿3-21-4新宿ニューワークビル1階
TEL: 03-6279-2032



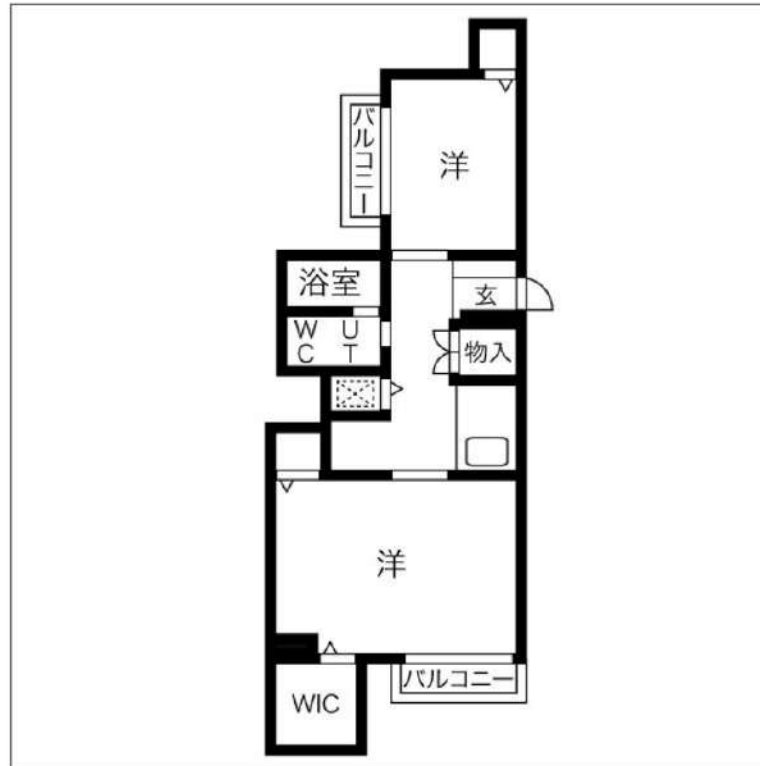
みずのやたい
水商売のお節屋



あずま通り店 新宿区歌舞伎町1-8-3良川ビル2階
TEL: 03-6205-5732

物件種目	[住居用] マンション		
物件名	Le-lion牛込柳町		
号室名	502 (5階部分)		
所在地	〒162-0053 東京都新宿区原町1丁目24-24		
交通	大江戸線「牛込柳町」徒歩2分		
建築構造	鉄筋コンクリート造 地上11階 総戸数61戸		
間取タイプ	2K		
専有面積	40.96㎡	開口部方位	南
築年	2010年02月		
現況/入居時期	空室 / 2024年12月30日		
賃料	225,000 円		
共益費・管理費	10,000円		
敷金	1ヶ月		
礼金	1ヶ月		
保証金	なし	償却・敷引	なし
更新料	1ヶ月 (30,000円(税別))		
契約期間	普通借家 2年間		
町内会費			
駐車場			
備考			
バルコニー面積: 4.41㎡			
設備			
【キッチン】 ガスコンロ (3口以上) 【水廻り】 風呂・トイレ (水洗) ・洗面台・浴室乾燥機・シャワートイレ・追い焚き・バス・トイレ別・洗濯機置場 (室内) 【冷暖房】 エアコン (冷暖房) 【収納】 ウォークインクローゼット・シューズボックス 【放送・通信】 ケーブルTV・インターネット対応 【セキュリティ】 インターホン 【その他】 電気・ガス (都市ガス) ・水道 (公営) ・排水 (公共下水) ・バルコニー/ベランダ			
条件			
【条件】 ペット相談・外国人契約可能・2人入居可能			

【退去予定の物件は先行契約のみのお受付です】 外国籍・海外審査可能



※ この資料は物件の概略紹介資料になります。写真、間取図面、設備、概要などが現況と異なる場合は現況優先となります。

特記事項:

- JRAG 初回総賃料50%年次12,000円～ or 外国籍の場合: GTN 初回保証料70%月次1,000円 手数料330円～
- 短期解約違約金あり(1年未満解約時総賃料の1ヵ月分) ■ ペット飼育可能物件の場合: 犬猫1匹まで 50cm10kg以内、契約時敷金・礼金共に1ヶ月積み増し、管理費2,000円アップ
- 【法人契約の場合(資本金1億円以上のみ)】
- 保証会社別除相談 ■ 礼金1ヶ月積み増して各種改定希望箇所(短期解約違約金、契約期間中の中途解約、契約の更新) 削除訂正相談可能 ■ 火災保険 個人加入、包括保険利用可能
- ・ webサービス広告掲載 [許可]・転載事前連絡 [不要]・画像の転載 [可能]・間取図転載 [可能]・チラシ、雑誌等掲載広告 [要確認]・法人契約可・保証会社: 日本賃貸住宅保証機構 (JRAG) ・保険: 保険要加入 【エレマックス困ったときのサポート【火災保険+こまさぽ+駆けつけドクター】 (【月額2,500円(税込)】) ・カギ交換費用: 1LDK以上は30,000円 (税別) それ以外は25,000円 (税別)
- 最新情報はリアプロ仲介、TANDI BBをご確認ください
- カギ所在: TANDI BB内見予約くんからご手配ください。

新宿本店 新宿区新宿3-21-4新宿ニュータウンビル1階
TEL: 03-6279-2032



みずべや
水商売のお部屋



あずま通り店 新宿区歌舞伎町1-8-3良川ビル2階
TEL: 03-6205-5732