

# ヴォーガコルテ都立家政

号室	賃料
101	80,000円

管理費	6,000円		
敷金	1ヶ月	礼金	1ヶ月
所在地	東京都中野区 鷺宮2丁目5-7		
交通	西武新宿線 都立家政 徒歩6分 西武新宿線 鷺ノ宮 徒歩9分		
構造	鉄筋コンクリート(RC造) 8階建		
専有面積	20.17㎡	開口部方位	南西
総戸数	27戸	間取り	1K
築年月	2009/02	契約期間	2年
入居日	12月中旬		
設備等	都市ガス, 公共下水, オートロック, 宅配BOX, TVドアホン, 防犯カメラ, 温水洗浄便座, 浴室乾燥機, B・T別, 洗濯機置き場室内, エレベーター, エアコン, 角部屋, 外国人相談, ペット相談		
備考	建物管理会社: ライフポート西洋 TEL: 03-6674-2694 駐車場・駐輪場・バイク置場、インターネット等の 共用設備は建物管理会社へご確認下さい。 駐車場: 有/駐輪場: 有/バイク置場: 無 ペット飼育時: 敷金1ヵ月積増(償却) 賃料引落手数料(月額): 440円(税込) 鍵交換料: 22,000円(税込) 保険料: 18,000円 2年		



図面が現状と異なる場合は現状優先とします。  
更新料: 新賃料の1.5ヶ月分

- 保証会社必須  
日本国籍の方: 初回保証料【賃料+管理費】の50%  
外国籍の方: 初回保証料【賃料+管理費】の70%  
(更新保証料: 1年ごと10,000円)  
※学生特典: 初回・更新保証料無料(日本国籍の方)  
※海外審査可能(外国籍の方)  
※一部法人契約は、保証会社未加入相談可能(礼金1ヵ月積増)
- 申込時必要書類  
日本国籍の方: 顔写真付身分証・保険証  
外国籍の方: 在留カード・パスポート(顔写真ページ)  
※申込者様の属性により追加書類をご提出いただく場合がございます。

●入居者安心サポート: 無料  
弊社営業時間外は、夜間緊急センターと提携しており、  
24時間365日サポートしております。

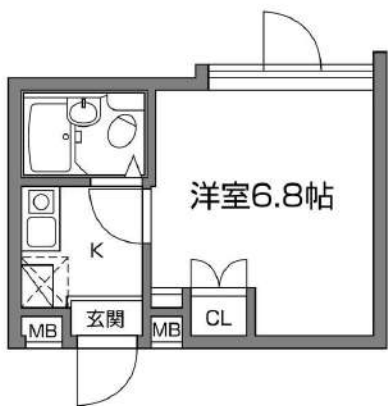
**新宿本店** 新宿区新宿3-21-4新宿ニュータウンワビル1階  
TEL: 03-6279-2032



**みずいべや**  
水商売のお部屋



**あずま通り店** 新宿区歌舞伎町1-8-3良川ビル2階  
TEL: 03-6205-5732



共用設備	オートロック、防犯カメラ、駐輪場
戸別設備	TVモニター付きインターフォン、室内物干、エアコン1基、都市ガスコンロ1口設置済、室内洗濯機置場、バス・トイレ同室、システムキッチン

物件種別	マンション
物件名	インペリアル高田馬場
所在階/部屋番号	2階 / 303
住所	東京都新宿区高田馬場2丁目12-11
交通	東京メトロ東西線「高田馬場」徒歩2分 JR山手線「高田馬場」徒歩5分 東京メトロ副都心線「西早稲田」徒歩7分
構造/規模/築年月日	RC / 地上3階、地下1階 / 2006年12月11日
駐車場有無/駐輪場有無	駐車場/有 駐輪場/有
専有面積/間取り/方位	18.3㎡ / 1K / 北
契約種類/契約期間	普通借家 / 2年
入居可能時期	2025年2月中旬
内見可能時期	2025年1月26日より
賃料/管理費・共益費	85,000円 / 5,000円
敷金/礼金	無 / 42,500円
償却金	無
その他月額費用	火災保険料18,000円(入居時)
火災保険	18,000円/2年毎
サポート24	22,000円(入居時)
鍵交換代	
ハウスクリーニング費用	44,000円(退去時)
更新料	85,000円
保証会社(加入必須)	<p>【エボスカード】 初回保証料: 総賃料50% 月額保証料: 総賃料1% ※初期費用はエボスクレジットで分割払い可 ※家賃は口座引落orエボスカードクレジットカード払い ※学生プランは初回保証料8,000円</p> <p>【ルームバンクインシュア】(エボスカードで否決の場合) 初回保証料: 総賃料50% 年間保証料: 10,000円 ※家賃は口座引落</p> <p>【ルームバンクインシュア】(外国籍サポート付きプラン) 初回保証料: 総賃料80%(最低保証料20,000円) 月額保証料: 1,000円 年間保証料: 10,000円 ※家賃は口座引落</p> <p>※ルームバンクインシュアの場合 家賃の支払い方法を以下の決済方法に変更可能(月額2%追加) WeChatPay、銀聯カード、Alipay、JCB、VISA、マスター、アメックス、ダイナース</p>
条件	解約予告2か月前、短期解約違約金あり(詳細はしまん掲載) 外国人可
備考	外国人条件: 2年未満解約違約金1か月 / 短期解約違約金: 1年未満解約時違約金1か月、 /

新宿本店

新宿区新宿3-21-4新宿ニューターワビル1階  
TEL: 03-6279-2032



みずべや  
水商売のお部屋



あずま通り店

新宿区歌舞伎町1-8-3良川ビル2階  
TEL: 03-6205-5732

防犯カメラ,外壁タイル張り,分譲タイプ,2F以上,オートロック,モニタ付オートロック,セキュリティ有り

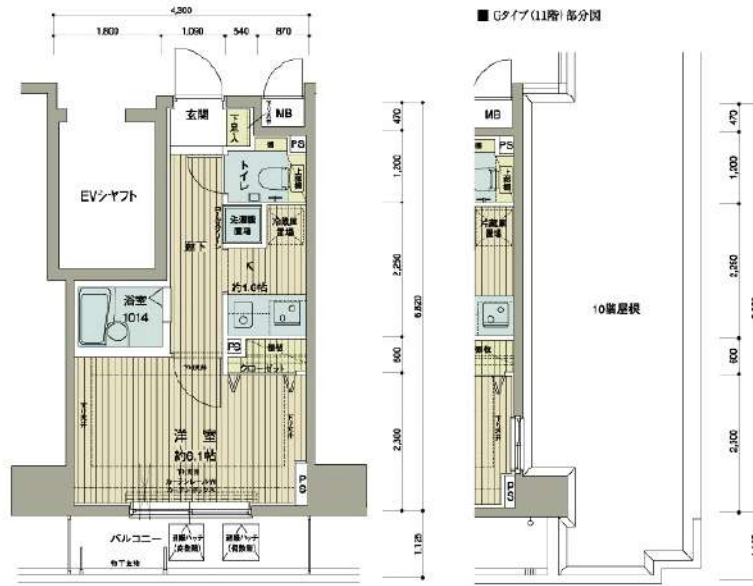
【外観】



【間取り図】

Gtype

□住居専有面積 / 23.07㎡ (6.07坪)  
□バルコニー面積 / 4.52㎡ (1.1坪 = 5.34㎡)



※図面と現状が異なる場合は現状優先となります。

賃料	90,000円		
管理費等	15,000円	間取り	1K
敷金	無	礼金	1ヶ月
敷引 償却金	- -	保証金	-
建物名	メインステージ西新宿		
物件種別	マンション	号室	0704号室
建物所在地	東京都新宿区西新宿6丁目16-13		
交通	都営大江戸線 西新宿五丁目 徒歩5分 東京メトロ丸の内線 西新宿 徒歩5分		
間取詳細	洋室(6.1畳)		
構造・規模	鉄筋コンクリート12階建 7階		
専有面積	23.07㎡	向き	西
築年月	2004年2月1日	契約期間	2年
入居時期	即時	更新料	1.5ヶ月(新賃料)
損害保険	有 16,000円 24ヶ月		
駐車場	駐輪場		
設備	エレベーター, 24時間ゴミ出し可, 風除室, 敷地内ゴミ置き場, 宅配BOX, システムキッチン, 2口コンロ		
その他費用	[一時金] ハウスクリーニング費用(退去時請求: 49,500円 退去時鍵交換費用(契約時請求): 29,700円 AMLクラブサポート費用(契約時請求): 16,500円 [備考] ①短期解約違約金有(2エアコンクリーニング費用(1台あたり16,500円税込み・退去時請求)		
入居諸条件	ペット不可 事務所不可 楽器等の使用不可 法人可		
保証会社	必須 家賃総額より50%~		
備考	引越業者当社指定 保証会社必須(セゾン) 退去時要清掃代 解約予告50日前 電力会社指定有		

情報更新日 2024年11月30日

No.02400704

新宿本店 新宿区新宿3-21-4新宿ニュータウンビル1階  
TEL: 03-6279-2032



みずべや  
水商売のお部屋



あずま通り店 新宿区歌舞伎町1-8-3良川ビル2階  
TEL: 03-6205-5732

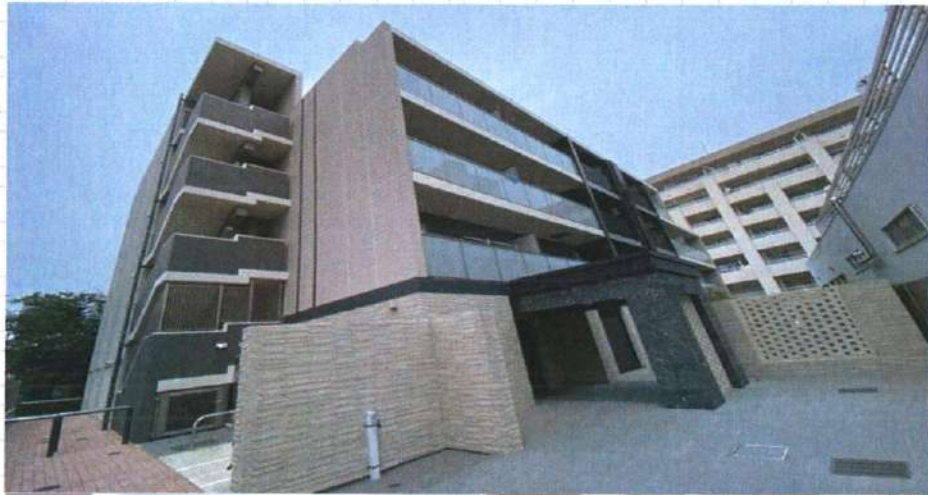
FOR RENT

賃料 106,500 円  
管理費 15,000 円

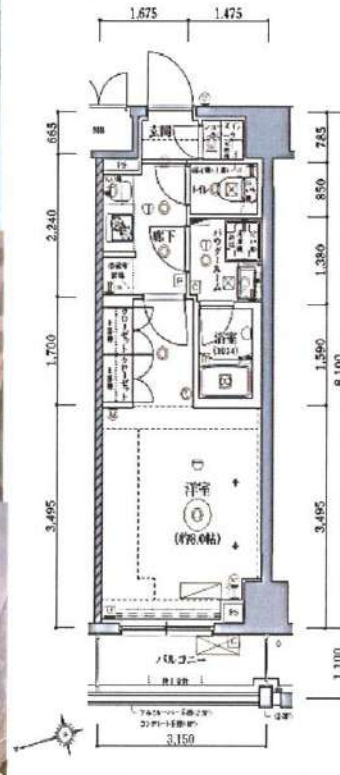
- JR総武・中央線各駅停車「東中野駅」徒歩3分
- 都営大江戸線「東中野駅」徒歩7分

RELUXIA北新宿

106 号室



**A5** 1K ROOM NUMBER 106 206 306  
■専有面積/25.51㎡(約7.71坪)  
■バルコニー面積/3.46㎡(約1.04坪)



所在地	東京都新宿区北新宿3丁目39-21
間取	1K
建築年月	2020年12月
専有面積	25.51㎡
月額賃料	106,500 円
月額管理費	15,000 円
敷金・礼金	敷金 0 ヶ月 礼金 1 ヶ月

契約期間	普通賃貸借契約 2年間
構造・階層	RC造 地上5階建て
開口向き	西
現況	1月中旬頃入居可能
引渡	相談

**設備等**

- エレベーター駐輪場○N°置き場○敷地内ゴミ置場
- 宅配ボックス○メールボックス○オートロック○防犯カメラ
- TVモニター付インターホン○N°付別別○2口ガスコンロ○エアコン
- N°モニ○クロゼット○シューズボックス○室内洗濯機置き場
- 都市ガス○独立洗面台○温水洗浄便座○浴室換気乾燥機

**備考**

- 保証会社: 利用必須(賃料総額5.0%~、月々賃料総額の1.1%)
- 早期解約違約金有: 1年未満解約/賃料総額の1ヶ月分
- 解約予告: 2ヶ月前
- 更新料: 新賃料の1ヶ月分
- 更新事務手数料: 新賃料の0.25ヶ月分(税別)
- ルームクリーニング費用: 40,000円(税別)/解約時
- エアコンクリーニング費用: 15,000円(税別)/基/解約時
- 家財保険料: 18,000円/2年間
- 24時間サポート料: 15,000円(税別)/2年間
- 60歳以上の方は見守りサービスへ別途要加入: 1,500円(税別)/月額

※鍵交換要相談 詳細はお問い合わせください。

新宿本店 新宿区新宿3-21-4新宿ニュータワービル1階  
TEL: 03-6279-2032



みずべや  
水商売のお部屋



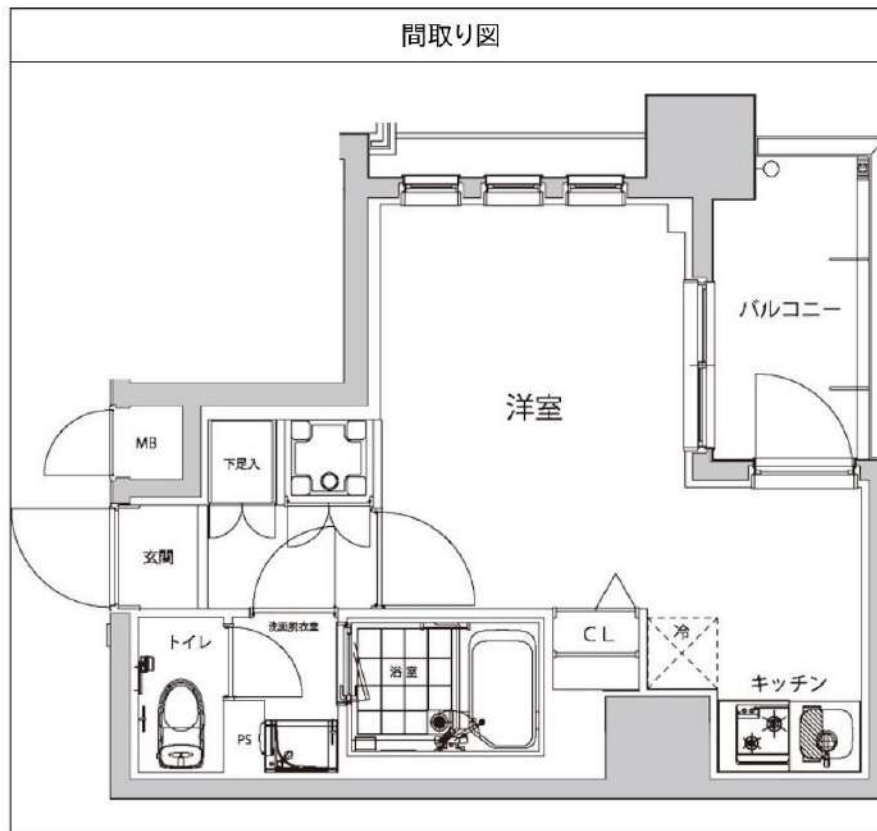
あずま通り店 新宿区歌舞伎町1-8-3良川ビル2階  
TEL: 03-6205-5732

# ハーモニーレジデンス早稲田夏目坂 203

物件種別	間取り	賃料	管理費等
マンション	1R	114,500円	15,000円

**セキュリティも室内設備も充実 ペット可 高級分譲賃貸レジデンス 人気の角部屋二面採光**

セキュリティも室内設備も充実 ペット可 高級分譲賃貸レジデンス 人気の角部屋二面採光



敷金/保証金	0円	礼金/権利金	0円
敷引/償却金	0円	更新料	1.5ヶ月(新賃料)
更新事務手数料			
その他費用			
物件所在地	東京都新宿区原町3丁目37-1		
交通	都営大江戸線 若松河田駅 徒歩4分 東京メトロ東西線 早稲田駅 徒歩9分 東京メトロ東西線 神楽坂駅 徒歩19分		
間取り詳細			
構造	鉄筋コンクリート 2階 / 13階建		
面積	25.79㎡	向き	北東
築年月	2018年2月	契約期間	普通借家契約 2年
退去日		入居時期	即入居
駐車場	駐輪場 バイク置き場		
設備	浴室乾燥, ガス給湯, バス・トイレ別, CS, シャワー, 2口コンロ, ガスキッチン, 温水洗浄便座, エアコン, 室内洗濯機置場, 押入, BS, CATV, モニタ付オートロック, シューズボックス, クローゼット, フローリング, トイレ有, ガスコンロ, ユニットバス, バス有, システムキッチン, 洗面化粧台, TVインターホン, デザイナーズ, エレベーター, 外壁タイル張り, 宅配BOX		
入居諸条件	ペット可, 事務所不可, 二人入居可		
損害保険	要 23,000円(2年)		
保証会社	可 保証会社必須/～50%		
備考	<ul style="list-style-type: none"> <li>■入居中サポート/21450円</li> <li>■抗菌代/17600円</li> <li>■事務手数料/11000円</li> <li>■保証会社必須/～50%</li> <li>■保険/23000円</li> <li>■鍵費用/22000円</li> <li>■契約期間(2年普借)※違約金有☆AZPの賃料+1万円でスーパーゼロプラン適用★0</li> <li>■ペット飼育時条件有</li> <li>■告知事項あり</li> </ul>		

※図面と異なる場合は現況を優先となります。

**新宿本店** 新宿区新宿3-21-4新宿ニューワールドビル1階  
TEL: 03-6279-2032



**みずべや**  
水商売のお部屋



**あずま通り店** 新宿区歌舞伎町1-8-3良川ビル2階  
TEL: 03-6205-5732

**RENECAT導入済物件★消臭抗菌効果が半永久持続  
★家具・家電付賃貸へ変更可★すぐお住まいになれます**

Access

JR山手線  
「新大久保」 駅徒歩 7分

東京メトロ副都心線  
「東新宿」 駅徒歩 2分



- タイル貼りの美しい外観
- TVモニター付オートロックシステム
- 非接触キー使用エレベーター
- ピッキング対応キー採用
- 洋室エアコン標準装備
- 床フローリング仕様
- オリジナルシステムキッチン
- 2口ガスコンロ
- バスルームとトイレを独立(シャワートイレ)
- ★雨の日でも便利な浴室乾燥機付

- お湯張り機能付きバス
- パウダールーム洗面台
- ★セコムマグネセラ活水器
- 収納便利なクローゼット
- ★ネット使い放題(シーファイブ)
- ↑速度等詳細はTel.0120-998-886
- 24時間受取可能宅配BOX
- 建物内ゴミ置き場
- 2人入居・外国籍入居可能/海外審査可能
- ※ペット不可

0208 号室 専有面積 23.52㎡

間取 1K

賃料 **119,000** 円/月

共益費 15,000 円/月

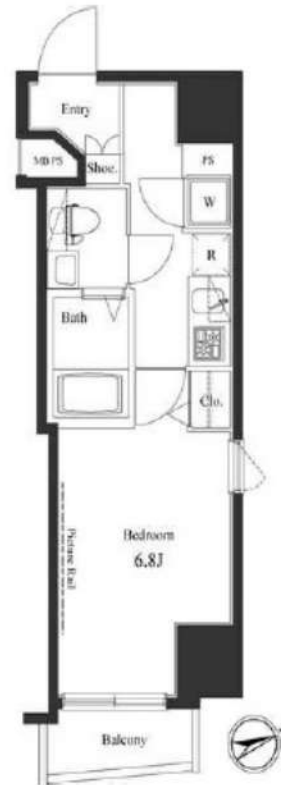
物件概要

所在地 / 東京都新宿区大久保1丁目2-20  
 構造・規模 / 鉄筋コンクリート造 14階建  
 総戸数 / 83 戸  
 築年月 / 2004年04月26日  
 入居日 / 2025年02月14日

契約条件

**保証金2ヶ月** (契約時償却)

保証システム利用料:家賃総額の55%(最低金額5.5万円)  
 保証金契約時償却(保証金プランで契約の場合)  
 24Hサポート料22,000円/1年・鍵交換代22,000円  
 室内抗菌処理代17,600円事務手数料11,000円  
 当社指定賃貸入居者総合保険加入の事(別途費用)  
 ※賃料口座引落し(口座振替手数料:月額550円)  
 普通賃貸借1年契約(更新型)※  
 ※1、2回目の更新時5%の賃料改定あり。更新料は1回のみ。  
 2回目以降の更新料は無い為、安心して長くお住まいいただけます  
 鍵追加の場合:22,000円/1本  
 ※ペット不可



**24時間安心サポート**

設備のトラブルに 24時間 365日の受付体制

**医療健康サービス 24**

看護師が 24時間 365日相談可※適応条件有

※図面と現況が異なる場合、現況優先とさせていただきます。  
 ※退去時清掃費用、更新時更新費用等がございます。

**新宿本店** 新宿区新宿3-21-4新宿ニュータワービル1階  
 TEL: 03-6279-2032



**みずいばや**  
 水商売のお部屋



**あずま通り店** 新宿区歌舞伎町1-8-3良川ビル2階  
 TEL: 03-6205-5732

**RENECAT導入済物件★消臭抗菌効果が半永久持続**  
**★家具・家電付賃貸へ変更可★すぐお住まいになれます**

Access

JR総武線  
**「信濃町」 駅徒歩 8分**

都営大江戸線  
**「国立競技場」 駅徒歩 8分**



0112 号室 専有面積 40.76㎡

間取 1LDK

賃料 **230,000** 円/月

共益費 20,000 円/月

物件概要

所在地 / 東京都新宿区大京町12-10  
 構造・規模 / 鉄筋コンクリート造 5階建  
 総戸数 / 61 戸  
 築年月 / 2020年01月06日  
 入居日 / 2024年12月20日

契約条件

**保証金2ヶ月 (契約時償却)**

SC保証システム利用料:家賃総額55%(最低金額5.5万円)  
 保証人有プラン:家賃総額の30%(最低金額3万円)  
 保証金契約時償却(保証金プランで契約の場合)  
 24Hサポート料22,000円/1年・鍵交換代22,000円  
 室内抗菌処理代17,600円事務手数料11,000円  
 当社指定火災保険(ジック)加入の事(別途費用)  
 ※賃料口座引落し(口座振替手数料別途有)  
 普通賃貸借1年契約(更新型)※  
 ※1、2回目の更新時5%の賃料改定あり。更新料は1回のみ。  
 2回目以降の更新料は無い為、安心して永くお住まいいただけます  
 ※LPガス(要担保金)

- ダブル配筋で耐震性の高い基礎構造
- 共用部防犯カメラ設置(7台)
- カラーTVEモニター付オートロック
- 安心のダブルロックディンプルキー
- 快適なエアコン標準装備(2基)
- LL45等級フローリング採用
- 2口ガスキッチン(グリル付き)
- 収納便利なウォークインクローゼット
- 清潔な温水シャワートイレ
- ★雨天や冬に必須浴室換気乾燥暖房涼風機
- ★お湯張り・追い焚き機能付きバス
- シャンプードレッサー付き独立洗面台
- ★ネット使い放題(ファイバーゲート)
- ↑速度等詳細はTel.0120-988-660
- BS/CS110"/CATV(別途費用)
- 24時間利用可能宅配ボックス
- 24時間利用可能なゴミ置き場
- 駐輪場・バイク(空き状況条件等、要確認)
- ペット(小型1匹)敷金1ヶ月追加
- 2人入居・外国籍可・海外審査も可能



**24時間安心サポート**

設備のトラブルに 24時間 365日の受付体制

**医療健康サービス 24**

看護師が 24時間 365日相談可※通称条件有

※図面と現況が異なる場合、現況優先とさせていただきます。  
 ※退去時清掃費用、更新時更新費用等がございます。

**新宿本店** 新宿区新宿3-21-4新宿ニュータウンビル1階  
 TEL: 03-6279-2032



**みずいべや**  
 水商売のお部屋



**あずま通り店** 新宿区歌舞伎町1-8-3良川ビル2階  
 TEL: 03-6205-5732