

トーシンフェニックス八丁堀 602

物件種別	間取り	賃料	管理費等
マンション	1K	78,000円	9,000円

敷金/保証金	78,000円	礼金/権利金	78,000円
敷引/償却金		更新料	1ヶ月(新賃料)
更新事務手数料			
その他費用	<small>[-一時金] 鍵交換費用(税込): 27,500円 [月次費用] 家財保険+付帯サービス(税込): 1,735円 (備考) ■契約時: 当月分+翌月分の賃料・管理費をお支払い頂きます ■解約時: ルームクリーニング費用及び借主負担分の原状回復費用をお支払い頂きます</small>		
物件所在地	東京都中央区新川2丁目15-5		
交通	京葉線 八丁堀駅 徒歩5分 東京メトロ日比谷線 八丁堀駅 徒歩8分 東京メトロ日比谷線 茅場町駅 徒歩8分		
間取り詳細	6階: 洋室 5.60畳		
構造	鉄骨鉄筋コンクリート 6階 / 12階建		
面積	19.96㎡	向き	南西
築年月	2003年3月25日	契約期間	普通借家契約 2年
退去日	2025年1月10日	入居時期	2025年1月下旬
駐車場	駐輪場 バイク置き場		
設備	2口ガス(グリル付) バス・トイレ別 浴室換気乾燥機 エアコン フローリング 室内洗濯機置場 角部屋		
入居諸条件			
損害保険			
保証会社	必須 トーシンライフ、オリコフォレントインシュア、全保連/保証料: 初回=賃料等×50%、月額=賃料等×1%		
備考	■民泊利用不可 ■自転車: 月額1,000円 バイク: 月額2,000円(契約時2年間一括払い※台数要確認) ■部屋タイプ: B ※内装は入居までに変更となる場合がございます ■外国籍相談可(申込条件: 在留カード必須、日本語読み書き出来る方、連帯保証人必須: 日本人又は永住者) ◆内見予約は『スマート内覧』◆		



※図面と異なる場合は現況を優先となります。

新宿本店

新宿区新宿3-21-4新宿ニュータワービル1階
TEL: 03-6279-2032



みずべや
水商売のお部屋



あずま通り店

新宿区歌舞伎町1-8-3良川ビル2階
TEL: 03-6205-5732

メインステージ南砂町 301

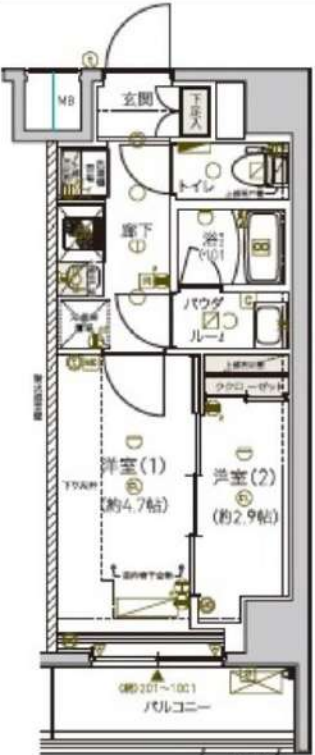
物件種別	間取り	賃料	管理費等
マンション	2K	86,500円	15,000円

【Wi-Fiインターネット無料※シーファイブ】新築、最寄りバス停から7路線利用可能の為、通勤も便利！設備として敷地 内月極駐車場あり！どんなご内容でも1度ご相談下さい！03-6632-3676 ダイマ

【Wi-Fiインターネット無料※シーファイブ】新築、最寄りバス停から7路線利用可能の為、通勤も便利！設備として敷地 内月極駐車場あり！どんなご内容でも1度ご相談下さい！03-6632-3676 ダイマ2番 物件担当:《オオカンダ》まで！

外観

その他

間取り図


敷金/保証金	0円	礼金/権利金	86,500円
敷引/償却金	0円	更新料	1.5ヶ月(新賃料)
更新事務手数料			
その他費用			
物件所在地	東京都江東区南砂1丁目24番3		
交通	東京メトロ東西線 南砂町駅 徒歩16分 都営新宿線 西大島駅 徒歩19分 東京メトロ東西線 東陽町駅 徒歩18分		
間取り詳細	洋室 2.90畳		
構造	鉄筋コンクリート 3階 / 10階建		
面積	25.41㎡	向き	西
築年月	2024年11月	契約期間	普通借家契約 2年
退去日		入居時期	2024年12月1日
駐車場	バイク置き場		
設備	24時間換気システム、浴室乾燥、ガス給湯、バス・トイレ別、CS、シャワー、2口コンロ、ガスキッチン、温水洗浄便座、エアコン、室内洗濯機置場、押入、BS、人感照明センサー、モニタ付オートロック、洗面化粧台、ネット使用料不要、クローゼット、フローリング、2F以上、トイレ有、ガスコンロ、ユニットバス、バス箱、シューズボックス、システムキッチン、TVインターホン、デザイナーズ、エレベーター、外壁タイル張り、風除室、宅配BOX		
入居諸条件	ペット可、事務所不可、二人入居可		
損害保険	要 23,000円(2年)		
保証会社	可 保証会社必須/～50%		
備考	■入居中サポート/21450円 ■抗菌代/17600円 ■事務手数料/11000円 ■保証会社必須/～50% ■保険/23000円 ■鍵費用/22000円 ■契約期間(2年普借)※違約金有☆AZPの賃料+1万円でスーパーゼロプラン適用★0 ■ペット飼育時条件有		

※図面と異なる場合は現況を優先となります。

新宿本店

新宿区新宿3-21-4新宿ニューワールドビル1階
TEL: 03-6279-2032



みずべや
水商売のお部屋



あずま通り店

新宿区歌舞伎町1-8-3良川ビル2階
TEL: 03-6205-5732

物件ID:11211*53

木下の賃貸
KINOSHITA GROUP

プレール・ドゥーク木場駅前

住み替え応援システムRe・Room
家賃でポイントがたまる！
住み替えて使ってお得！

安心管理システム24時間管理
学生・女性にオススメ

洋室約7.4帖 バストイレ別 独立洗面台 追い焚き付き

BBM-NET(インターネット)月額基本使用料無料

ペット相談可(小型犬または猫1匹、敷金プラス2ヶ月)



新生活応援 家具家電リース

■配送料無料 ■設置料無料 ■撤去料無料

新生活応援に合わせた初期費用が安い

期間	4ヶ月	10ヶ月
単月	5,500円	9,900円
単月	4,400円	8,800円



木下の賃貸友の会
詳細はこちら▶



※図面と現況が異なる場合には現況を優先とします。

ACCESS

東京メトロ東西線 木場駅 徒歩2分

都営大江戸線 門前仲町 徒歩15分
東京メトロ東西線 門前仲町 徒歩15分

1007号室

賃料	91,000円
管理費	8,000円
敷金	0ヶ月
礼金	1ヶ月

OUTLINE

間取り	1K	タイプ	専有面積	25.67㎡
入居日	2025年02月上旬	内見	1/27~	
「木下の賃貸」友の会費 1,980 円(税込)/月額				
所在地 東京都江東区東陽3丁目4-4				
構造	RC造	規模	地上14階 地下1階建10階	
竣工日	2013年07月	総戸数	82戸	
駐車場数	有	空	要確認	
駐輪場数	有	空	要確認	
駐車場敷金	なし	駐車場賃料	27,500 円/月額	
ペット飼育	相談	ペット飼育の場合の敷金	敷金プラス1ヶ月	
方位	南	ガス	パレットガス推奨	
株式会社キノシタコミュニティ		電気	パレット電気推奨	

LEASE CONDITION

契約期間	2年	更新料	新賃料	1.25 ヶ月
解約予告	1ヶ月前に文書で当社宛に通知			
スマートの会費	27,500 円(税込)	消毒代	26,400 円(税込)	
定額ルームクリーニング代	63,800 円(税込)			

EQUIPMENT

オートロック	○	洗濯機置場	○	バルコニー	○
エレベーター	○	浴室乾燥機	○	CATV	○
TVモニター付きインターフォン	○	洗浄機能付暖房便座	○	BSアンテナ	○
宅配ボックス	○	追い焚き	○	CSアンテナ	○
ガスコンロ	○	居室床材フローリング	○	カーシェアリング	○
IHクッキングヒーター	○	エアコン	○		
独立洗面台	○	浄化槽	○		

備考

①保証会社加入必須。木下グループ保証:初回保証料80%、利用手数料月額550円(税込)、継続保証委託料20,000円(2年毎)

②木下の賃貸友の会加入必須。入居者補償制度、住まいのトラブル緊急サポート等のサービスを提供。月額1,980円(税込)~/法人プラン月額990円(住まいのトラブル緊急サポートのみ)

③12ヵ月未満の解約時、賃料1ヵ月分の違約金が御座います。

④CATV、BS-CS110、インターネット等(導入されているか否かは要確認)には別途契約、費用がかかります。

⑤BBM-NET完備。月額基本使用料は無料ですがオプションサービス(物件により利用できない場合があります)には別途費用がかかります。

新宿本店

新宿区新宿3-21-4新宿ニュータワービル1階
TEL: 03-6279-2032



みずうた
水商売のお部屋



あずま通り店

新宿区歌舞伎町1-8-3良川ビル2階
TEL: 03-6205-5732

ルールル亀戸天神前 317

物件種別	間取り	賃料	管理費等
マンション	1K	91,500円	14,500円

敷金/保証金	0円	礼金/権利金	91,500円
敷引/償却金		更新料	1ヶ月(新賃料)
更新事務手数料			
その他費用	[一時金]TFDclub: 17,000円, 鍵交換費用: 16,500円, ルームクリーニング費用(退去時): 55,000円		
物件所在地	東京都江東区亀戸3丁目9-2		
交通	総武線快速 錦糸町駅 徒歩14分 東京メトロ半蔵門線 錦糸町駅 徒歩11分		
間取り詳細	3階: 洋室 7.50畳, K 2.00畳		
構造	鉄筋コンクリート 3階 / 9階建		
面積	26.10㎡	向き	南
築年月	2014年4月下旬	契約期間	普通借家契約 2年
退去日	2025年1月4日	入居時期	2025年1月下旬
駐車場	駐輪場		
設備	24時間換気システム, 2口コンロ, BS, CS, TVインターホン, ウォークインクローゼット, エアコン, ガスコンロ設置済, ガス給湯, システムキッチン, シャワー, シューズボックス, トイレ有, バス・トイレ別, バス有, フローリング, ユニットバス, 温水洗浄便座, 光ファイバー, 照明付き, 洗面化粧台, 洗面台, 浴室乾燥, 24時間ゴミ出し可, エレベーター, 宅配BOX, 敷地内ゴミ置き場		
入居諸条件	ペット不可, 外国人不可, 二人入居不可, 法人可		
損害保険	要 全管協少額短期保険株式会社 18,000円 (2年)		
保証会社	必須 初回保証料30%(家賃+管理費)年間保証料10,000円 ※学生初回保証料9,000円		
備考			

2F以上,オートロック,ダブルロック,ディンプルキー,モニタ付オートロック,外壁タイル張り,分譲タイプ

外観



その他





※図面と異なる場合は現況を優先となります。

新宿本店 新宿区新宿3-21-4新宿ニュータワービル1階
TEL: 03-6279-2032



みずべや
水商売のお部屋



あずま通り店 新宿区歌舞伎町1-8-3良川ビル2階
TEL: 03-6205-5732

物件ID:12883*16

木下の賃貸
KINOSHITA GROUP

プレール・ドゥーク門前仲町Ⅱ

住み替え応援システムRe・Room
家賃でポイントがたまる！
住み替えて使ってお得！

安心管理システム24時間管理
学生・女性にオススメ

東向き 洋室約8.0帖 各戸トランクルーム有

インターネット(FGBB)基本使用料無料！WiFi 完備

ペット相談可(小型犬または猫1匹、敷金2ヶ月)



新生活応援
家具家電リース

初期費用が0円！

家具4点	家電10点
月額 5,500円	月額 9,900円
家具2点	家電5点
月額 4,400円	月額 8,800円

新生活応援家具家電リースの初期費用が0円！

家具4点	家電10点
月額 5,500円	月額 9,900円
家具2点	家電5点
月額 4,400円	月額 8,800円

木下の賃貸友の会
詳細はこちら▶

※図面と現況が異なる場合には現況を優先とします。

ACCESS

都営大江戸線 門前仲町駅 徒歩10分
東京メトロ半蔵門線 清澄白河 徒歩11分
東京メトロ東西線 木場 徒歩12分

302号室	賃料	96,000円
	管理費	8,000円
	敷金	0ヶ月 礼金 1ヶ月

OUTLINE

間取り	1K	タイプ		専有面積	25.49㎡
入居日	即入居可	内見			12/22~
「木下の賃貸」友の会費 1,980 円(税込)/月額					
所在地	東京都江東区冬木17-7				
構造	RC造	規模	8階建3階		
竣工日	2018年02月	総戸数	51戸		
駐車場施設	有	空き要確認			
駐輪場施設	有	空き要確認			
駐車場敷金	なし	駐車場賃料	0 円/月額		
ペット飼育	相談	ペット飼育の場合の敷金	敷金2ヶ月追加		
方位	東	ガス	パレットガス推奨		
管理会社	株式会社キノシタコミュニティ				
		電気	パレット電気推奨		

LEASE CONDITION

契約期間	2年	更新料	新賃料	1.25	ヶ月
解約予告	1ヶ月前に文書で当社宛に通知				
スマートメーター設置費用	27,500 円(税込)	消毒代	26,400 円(税込)		
定額ルームクリーニング代	63,800 円(税込)				

EQUIPMENT

オートロック	○	洗濯機置場	○	バルコニー	○
エレベーター	○	浴室乾燥機	○	CATV	○
TVモニター付きインターホン	○	洗浄機能付暖房便座	○	BSアンテナ	○
宅配ボックス	○	追い焚き	○	CSアンテナ	○
ガスコンロ	○	居室床材フローリング	○	カーシェアリング	○
IHクッキングヒーター	○	エアコン	○		
独立洗面台	○	浄化槽	○		

備考

①保証会社加入必須。木下グループ保証：初回保証料80%、利用手数料月額550円(税込)、継続保証委託料20,000円(2年毎)
②木下の賃貸友の会加入必須。入居者補償制度、住まいのトラブル緊急サポート等のサービスを提供。月額1,980円(税込)~/法人プラン月額990円(住まいのトラブル緊急サポートのみ)
③12ヶ月未満の解約時、賃料1ヶ月分の違約金が御座います。
④CATV、BS-CS110、インターネット等(導入されているか否かは要確認)には別途契約、費用がかかります。

新宿本店

新宿区新宿3-21-4新宿ニュータワービル1階
TEL: 03-6279-2032



みずべや
水商売のお部屋



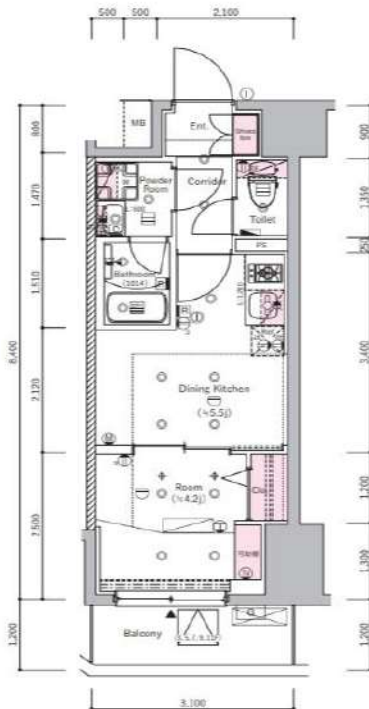
あずま通り店

新宿区歌舞伎町1-8-3良川ビル2階
TEL: 03-6205-5732

SYFORME SUMIYOSHI II

403 号室

小型犬・猫2匹まで飼育可能、猿江恩賜公園徒歩4分！2路線2駅利用可能な好立地です！



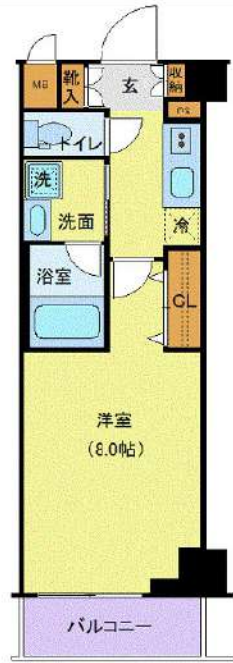
【設備・条件その他】

エレベーター、宅配ボックス、敷地内ごみ置き場、バルコニー、フローリング、エアコン、BS、CS、ネット使用料不要、駐輪場、バイク置場、システムキッチン、バストイレ別、浴室乾燥機、追い焚き、温水洗浄便座、洗面所独立、洗面台、クロゼット、シューズボックス、オートロック、防犯カメラ、モニター付きオートロック、敷金・礼金不要、保証会社利用可、外国人可、学生向け、カップル向け、新婚さん向け、小型犬可、猫可

※図面と現況が異なる場合は現況を優先いたします。

賃料	115,000円			
	共益費	10,000円		
敷金	0ヶ月	礼金	0ヶ月	
	所在地 東京都江東区大島2丁目			
交通	都営新宿線住吉駅 徒歩7分			
	都営新宿線西大島駅 徒歩4分			
	半蔵門線住吉駅 徒歩8分			
建物	構造・規模	鉄筋コンクリート・13階建		
	所在階	4階	間取	1DK
	築年月	2024年3月	方角	北
	平米数	壁芯25.64㎡	バルコニー面積	3.72㎡
契約	種別	普通借家契約	契約期間	2年
	解約予告	2ヶ月前 (大手法人の場合相談可)		
	更新料	1ヶ月	ペット	可能
その他	火災保険	20,000円	鍵交換代	27,500円
	室内清掃費	52,800円 (退去時)		
	設備	駐輪500円+税 バイク置き場3,500円+税 車25,000円+税 空要確認		
保証会社	クレディセゾン	他取り扱い有り		
	初回40%、以降10,000円/年(総賃料15万円以上:14,000円/年)～	外国籍の方 エポスGTNを利用。初回保証料60%、月額保証料2%、年間保証料無し		
引渡	入居時期	相談		
	現況	空家	解約予定日	-
備考	◆当該物件契約金のクレジットカード決済不可となります。 ◆ペット飼育可の場合:ペット飼育時は敷金1ヶ月積み増し。 ◆空き予定物件:先行契約のみ申込可			

間取り図



基本情報

住所	東京都江東区辰巳1丁目 7-26	号室	505
交通	1 有楽町線辰巳駅 徒歩9分	間取り	1K
	2 京葉線潮見駅 徒歩16分	広さ	壁芯25.81㎡
	3 ゆりかもめ豊洲駅 徒歩23分	方角	南東
築年月	2020年1月	構造	RC・6階建
		現況	期日指定 2025年6月中旬

賃料等

敷金	0ヶ月	礼金	1ヶ月
賃料	134,000円	再契約料	新賃料の1ヵ月
共益費	11,000円		

■鍵交換代33,000円 ■退去時クリーンコート代55,000円 ■事務手数料22,000円 ■退去時精算手数料5,500円 (最終請求時) ■リブクラブ2,200円/月 ■SBI少額短期保険800円/月 ■指定賃貸保証加入 (総賃料100%) ■賃料等引き落とし料330円/月 ■家具家電撤去費用38,500円 (家具家電無し契約を希望の場合) ■短期解約違約金: 賃料1ヶ月分 (1年未満) ■モバイルwifi (50GB)付 ■民泊・簡易宿泊による利用及びそれに伴う広告等は一切禁止 ■法人で保証会社加入無しの場合、敷金1か月 ■海外審査相談可 ■全物件先行契約になります。 ■事務所・SOHO利用禁止 ■外国籍の方: GTN加入要 (海外審査OK) 初回保証料: 賃料総額100% 月次手数料2,330円 (税込) ■プレミアムシリーズ

設備

エレベーター / 宅配ボックス / 家具・家電付 / エアコン / ネット使用料不要 / TVインターホン / 東南向き / システムキッチン / 給湯 / バストイレ別 / 脱衣所 / 浴室乾燥機 / 温水洗浄便座 / 洗面所独立 / 暖房便座 / クロゼット / オートロック / 敷金不要 / 外国人可 / キャンペーン特集

建物内観



外観画像



SET UP賃貸 (家具・家電付き) 対応

[家具・家電付き基本内容] 条件をご確認ください。
 ●TV ●冷蔵庫 ●レンジ
 ●ベット ●デスク ●チェア
 ●カーテン ●その他備品
 ※物件により異なる場合がございます。
 詳しくはお問合せ下さい。



新宿本店

新宿区新宿3-21-4新宿ニュータワービル1階
 TEL: 03-6279-2032



みずのばや
 水商売のお部屋

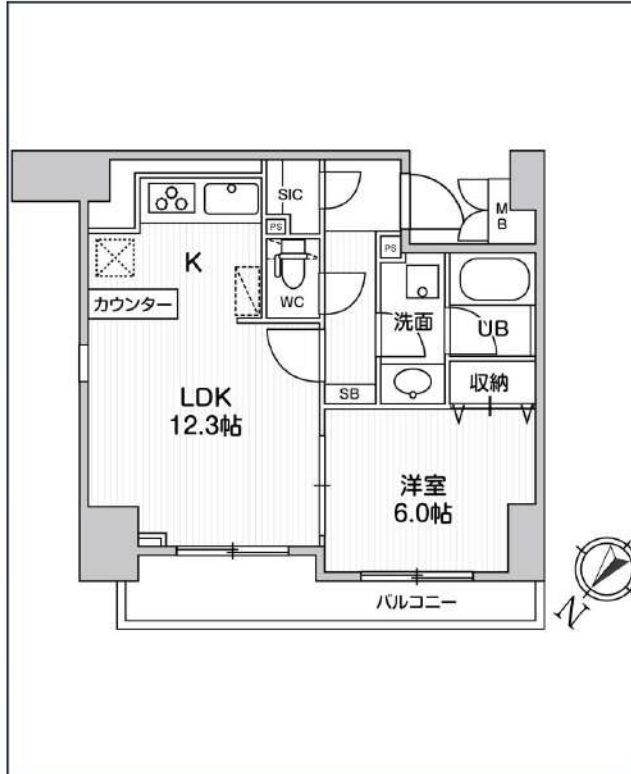
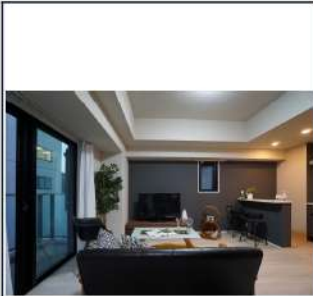


あずま通り店

新宿区歌舞伎町1-8-3良川ビル2階
 TEL: 03-6205-5732

Alpha Prime日本橋EAST

都営新宿線「浜町」徒歩3分
 東京メトロ半蔵門線「水天宮前」徒歩9分
 都営大江戸線「清澄白河」徒歩12分



号室	賃料
402	214,000円

共益費	18,000円		
敷金	0円	礼金	0円
所在地	東京都中央区日本橋浜町2丁目49-7		
構造・階建	RC 4階部分 / 地上10階、地下0階		
築年月	2020年10月	総戸数	36
間取り	1LDK	専有面積	41.45㎡
契約期間	普通借家2年	開口向き	北西
保険		連帯保証人	指定しない
保証会社			
その他費用	鍵交換費用22,000円 税込、Goodプレミアムα (24Hサポートのみ) 11,000円 税抜(入居時)、住宅総合保険(フレックス)28,000円 非課税(入居時)、Goodプレミアムα 登録料2,000円/税抜(入居時)		
入居時期	即入居可	退去予定日	—

インターネット 使用料無料	オートロック	専用ゴミ置き場	浴室乾燥機	ウォシュレット	エレベーター	礼金0	洗面所独立	照明器具	洗濯機置き場室内	バス・トイレ別	コンロ2口
システムキッチン	エアコン	24H換気システム	下駄箱	防犯カメラ	二人入居可	即入居可	フローリング	バルコニー	外観タイル張り		

※現況と図面に相違がある場合は、現況優先となります。

新宿本店 新宿区新宿3-21-4新宿ニューターワビル1階
 TEL: 03-6279-2032



みずべや
 水商売のお部屋



あずま通り店 新宿区歌舞伎町1-8-3良川ビル2階
 TEL: 03-6205-5732