

貸マンション

両国駅

E P ガーデン石原 302

間取り
ワンルーム

専有面積
20.87㎡

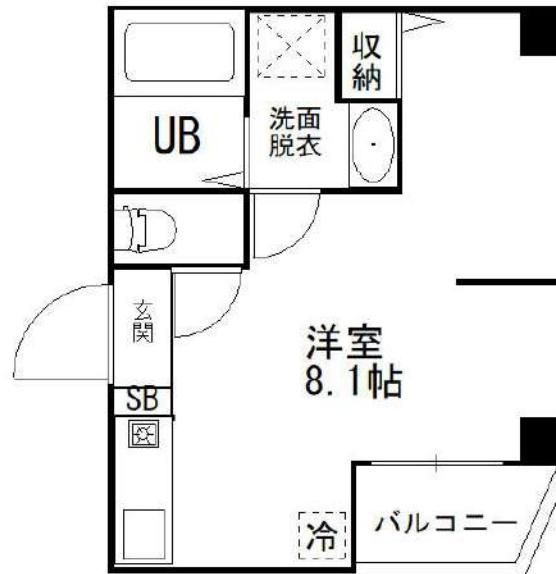
築年月
2018年07月



オートロック付きで安心！
宅配ボックスありで便利！

チェックポイント！

主要採光面：南向き、楽器不可、ペット不可、保証人不要、単身者限定、角部屋、閑静な住宅街、B・T別、シャワー、浴室乾燥機、トイレ、温水洗浄便座、洗面所、洗面台、洗面所独立、2口コンロ、システムキッチン、収納スペース、シューズボックス、室内洗濯機置場、給湯、都市ガス、フローリング、エアコン、オートロック、モニター付インターホン、バルコニー、宅配BOX



物件種目	貸マンション
最寄駅	両国
間取タイプ	ワンルーム
賃貸条件	賃料 79,000円
	礼金なし 敷金1ヶ月 敷引なし 保証金なし

物件所在地	東京都墨田区石原2丁目6-8		
交通	都営大江戸線 両国 徒歩8分		
建物	建物名	E P ガーデン石原 302	
	構造・規模	鉄骨造 4階建/3階部分	
	使用部分積	20.87㎡	
	間取内訳	洋 8.1	
築年月	2018年07月	契約期間	2年
管理費等	なし 共益費 3,000円/月		
駐車場	なし		
現況	空家	入居可能時期	2024年12月下旬予定
設備	B・T別シャワー、浴室乾燥機、トイレ、温水洗浄便座、洗面所、洗面台、洗面所独立、2口コンロ、システムキッチン、収納スペース、シューズボックス、室内洗濯機置場、給湯、都市ガス、フローリング、エアコン、オートロック、モニター付インターホン、バルコニー、宅配BOX		
保険等	要 2年20,000円		
備考	※※敷金積立：1,000円/月※※ 消臭・除菌費用：16,500円 安心入居サポート：1,100円/月 更新料：新賃料1ヶ月 賃貸保証：加入要エポスカード 初回保証料：月額総支払額の50%、月額保証料10,000円（他プランあり） 鍵交換代等：有 33,000円～ クレジット決済：初期費用可 利用駅1：JR総武・中央総行線 両国 徒歩14分 利用駅2：都営浅草線 本所吾妻橋 徒歩17分		

新宿本店 新宿区新宿3-21-4新宿ニューワールドビル1階
TEL: 03-6279-2032



みずべや
水商売のお部屋



あずま通り店 新宿区歌舞伎町1-8-3良川ビル2階
TEL: 03-6205-5732

貸マンション

間取り 1K 専有面積 22.30㎡ 築年月 2006年02月



チェックポイント!

この図面は物件情報の一部を抜粋して掲載しております。(現況優先) 入居日・引渡日変更や付帯条件、別途料金等が発生する場合がありますのでご確認ください。

- 主要採光面：西向き ●B・T別 ●浴室乾燥機 ●トイレ ●温水洗浄便座 ●洗面台 ●2口コンロ ●収納スペース ●シューズボックス ●都市ガス ●オートロック ●モニタ付インターホン ●バルコニー ●エレベーター ●宅配BOX

最寄駅	両国駅
間取タイプ	1K
賃貸条件	賃料 80,000円
	礼金 1.5ヶ月 敷金 なし 保証金 なし

物件所在地	東京都墨田区亀沢3丁目25-3		
交通	都営大江戸線 両国 徒歩9分		
建物	建物名	グランヴァン両国(グランヴァンリョウゴク) 0402	
	構造・規模	RC 7階建/4階部分	
	使用部分積	22.30㎡	
	間取内訳		
築年月	2006年02月	契約期間	2年
管理費等	なし 共益費10,000円/月 雑費なし		
駐車場			
現況	居住中	入居可能時期	2025年2月下旬予定
設備	B・T別,浴室乾燥機,トイレ,温水洗浄便座,洗面台,2口コンロ,収納スペース,シューズボックス,都市ガス,オートロック,モニタ付インターホン,バルコニー,エレベーター,宅配BOX		
保険等	要 2年18,000円		
備考	※入居可能日はあくまで予定です※1年未満の解約の場合、違約金1ヶ月 ※2年未満の解約の場合、違約金0.5ヶ月 ※クリーニング費用(退去時):38,500円(税込)※解約予告:45日前★敷金ゼロキャンペーン(ルームクリーニング費用は退去時支払いになります)★退去前は先行契約のみ★建物管理:(株)大京アステージ:03-6757-3310★担当:長田 GVサポート24:16,500円 契約事務手数料:13,200円 更新料:新賃料1.5ヶ月 賃貸保証:加入要・ベーシック2プラン(連帯保証人不要)・月額総賃料の50%(以降総家賃の1.5%/月)※キャンパスプラン初回15,000円(以降総賃料の1.5%/月) 鍵交換代等:有 33,000円~ 利用駅1:JR総武・中央緩行線 錦糸町 徒歩14分		

新宿本店 新宿区新宿3-21-4新宿ニューパークビル1階
TEL:03-6279-2032



みずべや
水商売のお部屋



あずま通り店 新宿区歌舞伎町1-8-3良川ビル2階
TEL:03-6205-5732

物件名

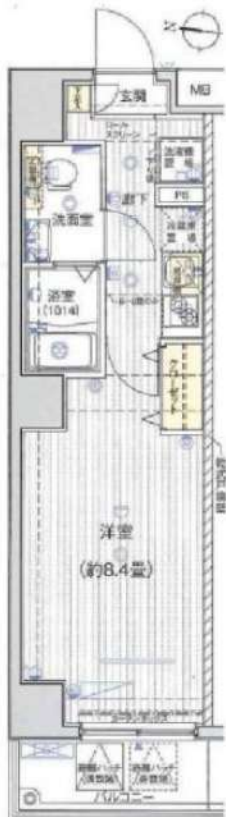
プレール・ドゥーク本所吾妻橋 II 501

交通

都営浅草線「本所吾妻橋」駅 徒歩6分

賃料

87,500円



賃貸条件	管理費	10,000円	
	敷金	0ヶ月	礼金 1ヶ月
	路線2	東武伊勢崎線「東京スカイツリー」駅 徒歩10分	
	鍵交換代	22,000円	清掃費用 44,000円
	保険	有 ホープ少額短期保険 20,000円 2年	
	契約期間	2年	更新料 新賃料の1ヶ月
	その他費用	Smile Support 24 : 22,000円	
保証会社	いえらぶ安心保証 月払費用総額の50%～ ※口座振替手数料：月々440円/年更新料：10,000円※審査次第ではクレディセゾン、にじいろライフへ変更		

所在 東京都墨田区東駒形 4丁目13-4

建物	間取り	1K	専有面積	25.63㎡
	向き	西	築年月	2013年1月
	構造	鉄筋コンクリート8階建/5階部分		
	現況	居住中		
	入居予定日	予定2025年2月下旬		
	退去日	2025/02/10		
管理会社	キノシタコミュニティ 03-5908-2257			

設備条件 オートロック、宅配ボックス、ゴミ出し24時間OK、エレベーター、TVインターホン、システムキッチン、バストイレ別、洗面化粧台、3駅以上利用可、3浴線以上利用可、駅徒歩10分以内、2人同居相談、敷金不要、外国人可

備考

- ペット飼育可能な物件の場合、飼育時敷金+1ヶ月/償却
- 半年以内に解約の場合、0.5ヶ月分の短期解約違約金有
- クリーニング費用契約時支払い■物件内喫煙不可
- 空き予定の物件は先行契約■法人契約：諸条件相談可能
- ネット掲載：全媒体不可
- 更新事務手数料：5,000円(税別)■

※駐輪場・ネット環境等につきましては、上記建物管理会社へお問い合わせください。

ライフインフォメーション

マルエツ プチ 本所四丁目店…約279m(徒歩4分)、maruetsu(マルエツ) プチ 本所四丁目店…約286m(徒歩4分)、まいばすけっと 本所3丁目店…約398m(徒歩5分)、セブンイレブン 墨田業平1丁目店…約292m(徒歩4分)、さとう内科クリニック…約297m(徒歩4分)、たかはら歯科医院…約755m(徒歩10分)、中島ベーカリー…約268m(徒歩4分)、本所眼科クリニック…約174m(徒歩3分)



※図面と現況が異なる場合は、現況優先となります。

新宿本店 新宿区新宿3-21-4新宿ニュータウンビル1階 TEL: 03-6279-2032



みずべや 水商売のお部屋



あずま通り店 新宿区歌舞伎町1-8-3良川ビル2階 TEL: 03-6205-5732

貸マンション

東向島駅

リヴシティ向島参番館(リヴシティムコウジマサンパンカン) 1101

間取り
1K

専有面積
25.59㎡

築年月
2020年08月



チェックポイント!

バイク置場有,駐輪場有,主要採光面:北西向き,ペット相談 小型犬可猫可,二人入居可,常時ゴミ出し可能,分譲タイプ,角部屋,24時間換気システム,B・T別,浴室乾燥機,トイレ,温水洗浄便座,ガスコンロ付,2口コンロ,システムキッチン,収納スペース,クローゼット,シューズボックス,室内洗濯機置場,洗濯機置場,都市ガス,フローリング,エアコン,C S,B S端子,インターネット使用料無料,オートロック,モニタ付インターホン,防犯カメラ,バルコニー,エレベーター,宅配BOX



物件種目	貸マンション
最寄駅	東向島
間取タイプ	1K
賃貸条件	賃料 92,000円 礼金1ヶ月 敷金なし 保証金なし

物件所在地	東京都墨田区東向島5丁目 38-12		
交通	東武伊勢崎・大師線 東向島 徒歩7分		
建物	建物名	リヴシティ向島参番館(リヴシティムコウジマサンパンカン) 1101	
	構造・規模	RC 12階建/11階部分	
	使用部分積	25.59㎡	
	間取内訳	洋室7.9	
築年月	2020年08月	契約期間	2年
管理費等	10,000円/月 共益費なし 雑費なし		
駐車場			
現況	空家	入居可能時期	相談
設備	B・T別,浴室乾燥機,トイレ,温水洗浄便座,ガスコンロ付,2口コンロ,システムキッチン,収納スペース,クローゼット,シューズボックス,室内洗濯機置場,洗濯機置場,都市ガス,フローリング,エアコン,C S,B S端子,インターネット使用料無料,オートロック,モニタ付インターホン,防犯カメラ...		
保険等	要		
備考	<ul style="list-style-type: none"> ・退去時クリーニング代賃料1ヶ月+消費税・退去時解約金有 1年未満解約の場合、賃料・管理費総額1ヶ月分・解約予告2ヶ月前・日本国籍の方のみ ・法人契約不可・ペット飼育時、礼金1ヶ月増額/契約時※小型犬1匹または猫1匹まで・退去時クリーニング代賃料1ヶ月+消費税・退去時解約金有 1年未満解約の場合、賃料・管理費総額1ヶ月分・解約予告2ヶ月前・日本国籍の方のみ ・法人契約不可・ペット飼育時、礼金1ヶ月増額/契約時※小型犬1匹または猫1匹まで 契約事務手数料:5,500円 室内請帯代:16,500円 にじいるサポート24/火災保険付き:2,200円/月 決済サービス利用料:550円/月 更新料:新賃料1.5ヶ月 賃貸保証:加入要 初回契約時:80%、月額:1%、最低月額保証料1000円~+決済サービス料550円税込 鍵交換代等:有 38,500円~ 利用駅1:京成押上線八広 徒歩8分 利用駅2:東武伊勢崎・大師線錦糸町 徒歩11分 		

新宿本店 新宿区新宿3-21-4新宿ニュータウンビル1階
TEL:03-6279-2032



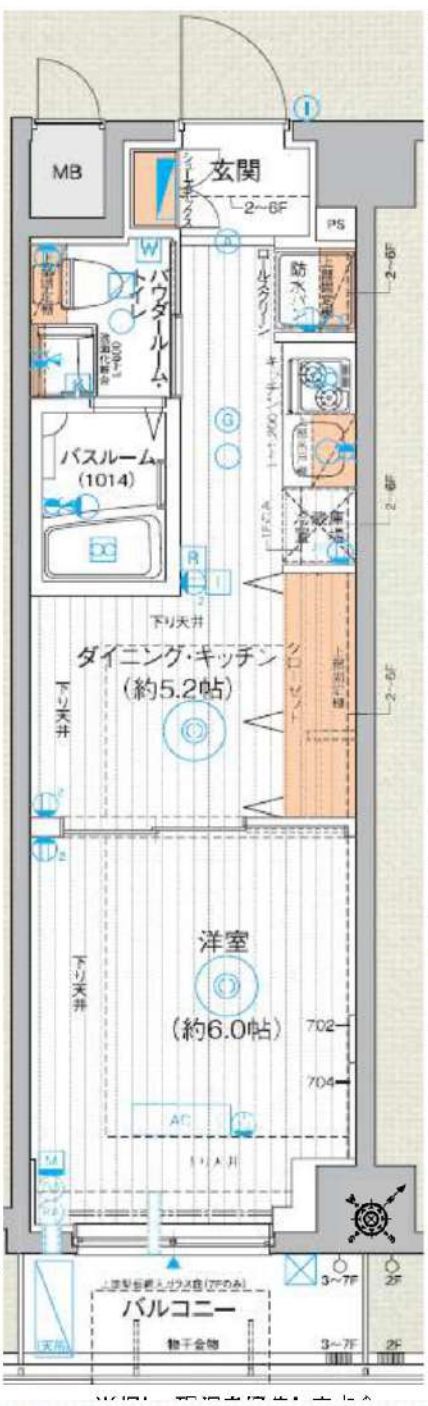
みずべや
水商売の部屋



あずま通り店 新宿区歌舞伎町1-8-3良川ビル2階
TEL:03-6205-5732



短期解約違約金無し



種別物件	分譲デザイナーズマンション エステムプラザ凌雲閣 505
賃料	101,480円
共益費	15,320円 専有 25.76㎡
敷金	1ヶ月分 礼金 1ヶ月分
住所	墨田区向島3丁目29-4
交通	外口半蔵門線「押上駅」徒歩5分 都営浅草線「押上駅」徒歩5分
建物	鉄筋コンクリート造・地上7階建総戸数43戸 駐車 自転車43台
更新料	は、新賃料の1ヶ月分、保証会社加入必須 契約時事務手数料1万円
解約	2ヶ月前予告、解約月家賃月割り
竣工	平成27年9月25日
契約期間	2年
火災保険	18,000円(2年契約)~
ペット飼育時	消毒代2万円(税別/退去時)、登録料5千円、室内クリーニング代先払い
室内クリーニング代	62,500円(別途消費税) →退去時に敷金から相殺
鍵交換代	35,000円(税別) 契約時先払い
エステム安心クラブ入会金	5千円(税別・契約時)
エステム安心クラブ月額	800円(税別)
退去時期:	退去済、内見可
入居時期:	相談(11月中予定)
エアコンクリーニング代	1.2万円(税別/退去時)

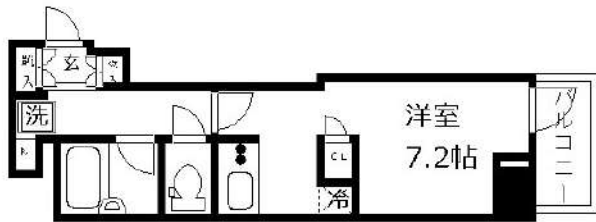
★無料Wi-Fi有(ギガプライス)

- ☆コンビニ(セブンイレブン)まで徒歩2分 ☆スーパー徒歩2分
- ☆312店舗inの「東京そらまち」まで徒歩5分
- ☆24時間ジム(ジムスタイル24)まで徒歩15分
- ★玄関人感センサーライト★独立洗面化粧台★2人入居可
- ★室内洗濯機置場★ウォシュレット★民泊禁止
- ★TVモニター付インターフォン★ペット可(小型犬2匹まで)
- ★浴室乾燥機付バスルーム★防犯カメラ12台
- ★24時間浴室暖房・乾燥・換気システム★ダブルロック
- ★24時間CSPセントラル警備保障対応★2口ガスコンロ
- ★バスタイレ別★宅配ボックス有★ティンクルキー
- 都市ガス、上下水道、オートロック

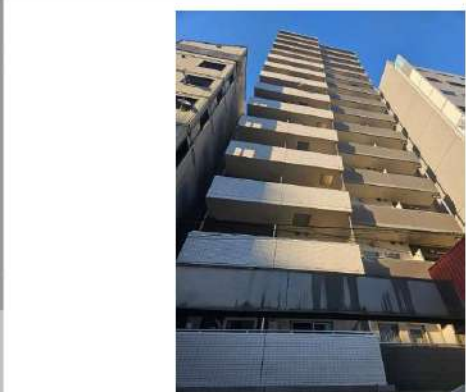
※入居審査柔軟・海外審査もOKです！

ガリシア錦糸町ステーションフロント 704号室

家具家電付きプランあり



種目	マンション	
地区	東京都墨田区江東橋3丁目10-9	
間取	1R	
賃料条件	賃料	105,000 円
	敷金	- 礼金 1ヶ月
交通	総武線錦糸町駅 徒歩2分 半蔵門線錦糸町駅 徒歩2分 都営新宿線住吉駅 徒歩12分	
建物	構造・規模	RC 地下1階 地上 15 階建
	専有面積	25.12 m ²
	方角	南



※図面と異なる場合は現況を優先となります。
※別部屋の写真の場合もございます。

物確・内見・入居申込は [リアルタイム] Web受付

ITANDI BB

- 1 ITANDI BBにアクセス
- 2 この物件を検索
- 3 内見/申込ボタンを押すだけ

※Webから、または「申込書」でお手紙いただけます。

※媒介物件に関してはレインズのみ掲載中。

【家具家電付き契約/月額賃料+5,000円】

※家具・家電基本内容※

- テレビ ■テレビボード
- 冷蔵庫 ■洗濯機
- 掃除機 ■電子レンジ
- デスク ■チェア
- カーテン ■ベッド

液晶テレビ 電子レンジ 掃除機

冷蔵庫 洗濯機 ベッド

その他 家具

※家具家電は、メーカーサイズ等一部変更となる場合がございます

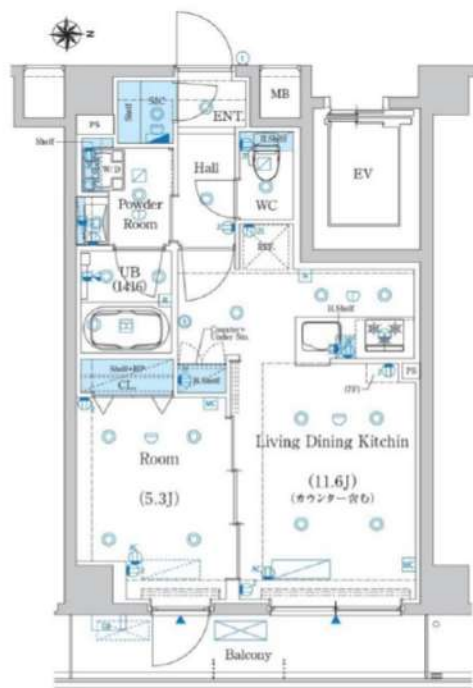
※海外審査もOKです！（海外向け保証会社有）
※入居審査柔軟に対応いたします！

築年月	2008年1月	契約期間	定期借家 2年 再契約料:新賃料1ヵ月
管理費	10,000 円		
その他費用	鍵交換代: 30,000円(税別) ハウスクリーニング代: 40,000円(税別) 短期違約:半年未満総賃料2ヶ月分、1年未満総賃料1ヶ月分		
建物設備	オートロック / 宅配ボックス / エレベーター / 都市ガス / 給湯設備 / TVモニター付きインターホン / クローゼット / バス・トイレ別 / フローリング / 洗濯機置場(室内) / 洋室		
入居時期	ITANDI BB 参照		
保険	1年更新6,000円・CASA利用の場合:2年更新13,000円		
保証会社	①DASA:初回保証料50%月額保証料1.5%(口座振替料込)※海外審査柔軟 ②日本セーフ:(保証人有)初回保証料50%(保証人無)初回保証料80% 月額保証料800円+口座振替料440円 ③K-net:初回保証料50%年更新1万円(口座振替料550円) 【海外審査など外国人向家賃保証】 GTN初回保証料100%(敷金1ヶ月分お預かり)		
備考	その他 保証会社多数提携有です。 家具家電のセット内容変更などご要望があれば、お気軽にお申し付けください。		

エストゥルース両国Ⅱ

号室	賃料	管理費	敷金	礼金	保証金
204	152,000円	12,000円	0ヶ月	0ヶ月	1ヶ月
交通	◆都営大江戸線 「両国駅」より徒歩8分		◆都営大江戸線 「蔵前」駅より徒歩10分		◆JR総武線 「両国」駅より徒歩14分

ペット飼育可能 無料Wi-Fi付き



図面・写真と現状が異なる場合は現状優先といたします。

所在地	〒130-0011 東京都墨田区石原1-41-4		
構造	鉄筋コンクリート造 地上7階建て		
築年数	2020年8月	契約形態	普通契約2年
専有面積	41.11㎡	間取り	1LDK
火災保険料 + 24時間 緊急対応料	2,000円(税別)/月額	間取り 変更料	10,000円(税別) 新賃料1ヶ月分 契約2年間
保証会社 (必須)	月額保証料: 総賃料の1% (最低1000円) ※にじいるライフ利用時 別途 引落手数料500円(税別)※年更新料無 初回保証料: 総賃料×50%※にじいるライフ利用時 上記は株式会社 にじいるライフ 利用の場合※その他保証会社取扱いあり		
専有部分	<ul style="list-style-type: none"> 照明器具 エアコン 洗浄機能付きトイレ シューズボックス 洗面化粧台 クローゼット ディンプルノンタッチキー 室内洗濯機置場 浴室換気暖房乾燥機 カラーモニター付インターホン システムキッチン3口ガスコンロ 一面鏡ミラーキャビネット 		
共有部分	<ul style="list-style-type: none"> オートロック 宅配ボックス 集合ポスト 敷地内ゴミ置き場 BS/CS 駐車場 駐輪場 バイク置場 エレベーター 無料Wi-Fi(機ファミリーネット・ジャパン【1のみネット】) 		
内見時期	1月上旬予定	入居時期	1月下旬
その他	・保証金1ヶ月分は契約時償却 ・ペット飼育可能(敷金1ヶ月分追加・退去時償却)※飼育規則は建物管理に要確認 ・退去時ハウスクリーニング代請求 ・短期解約違約金有り(1年未満の場合賃料1ヶ月分) ・建物管理会社【日神管財(株)】TEL: 03-5360-2081 ・退去日 12/31予定		
必要書類	申込時 身分証明書 契約時 住民票(3ヶ月以内) 認印(シャチハタ不可)		

新宿本店

新宿区新宿3-21-4新宿ニュータウンビル1階
TEL: 03-6279-2032



みずべや
水商売のお部屋



あずま通り店

新宿区歌舞伎町1-8-3良川ビル2階
TEL: 03-6205-5732