

# 賃貸マンション

# ループル亀戸 - 706号室

総武・中央線 亀戸 徒歩 3分

東武亀戸線 亀戸 徒歩 5分

東武亀戸線 亀戸水神 徒歩 7分

間取り	1K
賃料	79,000円
共益費	9,000円
礼金敷金	礼金なし・敷金なし

所在	東京都江東区亀戸5丁目32-17		
間取詳細			
構造・階建	RC7階/8階建		
専有面積	25.79㎡	建物種別	マンション
築年月	2012年2月	開口向き	南
入居時期	2025年2月中旬	更新料	1.5ヶ月
損保	要2万円2年	連帯保証人	不要+保証会社利用が必要
契約期間	普通賃貸借(2年)		
保証会社	加入要(いえらぶパートナーズ/利用費用50%)		
駐車場	空なし		
入居諸条件	ペット不可 楽器不可		
その他費用	24時間サポート(必須)16,500円、書類作成費(必須)11,000円、2箇所鍵交換(必須)44,000円、虫駆除サービス(任意)16,500円、除菌サービス(任意)16,500円		
周辺施設	まいばすけっと江東亀戸5丁目店まで81m マックスバリュエクスプレス亀戸センタープラザ店まで230m ファミリーマート薬ヒグチ亀戸東口店まで232m セブンイレブン亀戸駅東口店まで227m ファミリーマート+薬ヒグチ亀戸東口店まで232m		

先行契約! 内見は『内見予約くん』! 申込は『申込受付くん』!



### ◆おすすめポイント◆



### 設備

バス1箇所、トイレ1箇所、エアコン、室内洗濯機置場、バストイレ別、シャワー、浴室乾燥機、洗面所独立、洗面台、システムキッチン、角部屋、2面採光、全室南向き、バルコニー、クローゼット、シューズボックス、モニタ付オートロック、エレベータ、宅配ボックス、集合郵便受け、駐輪場、バイク置場あり敷地内、外壁タイル、敷地内ごみ置き場

### 備考

※先行契約 ※内見は内見予約くん・申込は申込受付くん  
 ※外国籍・ネットワーク可 ※生保・高齢者・法人契約相談可  
 ※初回保証料は総賃料の50%(更新料:1.2万円/年 振替手数料:550円/税込)  
 ※外国籍でも初回保証料等の変更無  
 ※ネットワークの初回保証料は総賃料の100%  
 ※解約時にルーフクリーニング・エアコンクリーニングの費用負担有  
 ※短期解約違約金有(6ヶ月未満総賃料2ヶ月分、1年未満総賃料1ヶ月分)  
 ※申込時には物件の条件を確認、3駅利用可、2沿線利用可

※掲載情報と現状が異なる場合は現状が優先となります。

新宿本店 新宿区新宿3-21-4新宿ニューターワビル1階  
 TEL: 03-6279-2032



みずえべや  
 水商売のお部屋



あずま通り店 新宿区歌舞伎町1-8-3良川ビル2階  
 TEL: 03-6205-5732

# メインステージ南砂町 301

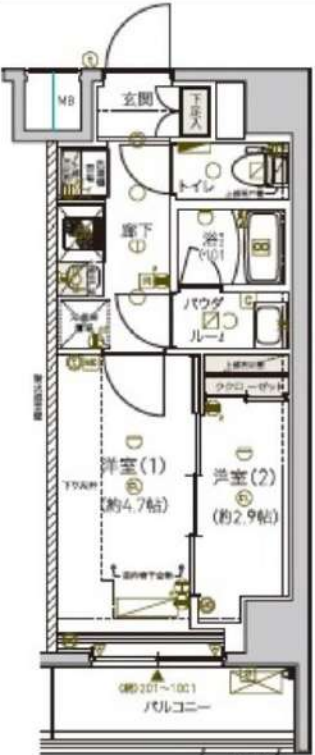
物件種別	間取り	賃料	管理費等
マンション	2K	86,500円	15,000円

【Wi-Fiインターネット無料※シーファイブ】新築、最寄りバス停から7路線利用可能の為、通勤も便利！設備として敷地 内月極駐車場あり！どんなご内容でも1度ご相談下さい！03-6632-3676 ダイア

【Wi-Fiインターネット無料※シーファイブ】新築、最寄りバス停から7路線利用可能の為、通勤も便利！設備として敷地 内月極駐車場あり！どんなご内容でも1度ご相談下さい！03-6632-3676 ダイアル2番 物件担当:《オオカンダ》まで！

外観

その他

間取り図


敷金/保証金	0円	礼金/権利金	86,500円
敷引/償却金	0円	更新料	1.5ヶ月(新賃料)
更新事務手数料			
その他費用			
物件所在地	東京都江東区南砂1丁目24番3		
交通	東京メトロ東西線 南砂町駅 徒歩16分 都営新宿線 西大島駅 徒歩19分 東京メトロ東西線 東陽町駅 徒歩18分		
間取り詳細	洋室 2.9畳		
構造	鉄筋コンクリート 3階 / 10階建		
面積	25.41㎡	向き	西
築年月	2024年11月	契約期間	普通借家契約 2年
退去日		入居時期	2024年12月1日
駐車場	バイク置き場		
設備	24時間換気システム, 浴室乾燥, ガス給湯, バス・トイレ別, CS, シャワー, 2口コンロ, ガスキッチン, 温水洗浄便座, エアコン, 室内洗濯機置場, 押入, BS, 人感照明センサー, モニタ付オートロック, 洗面化粧台, ネット使用料不要, クローゼット, フローリング, 2F以上, トイレ有, ガスコンロ, ユニットバス, パス箱, シューズボックス, システムキッチン, TVインターホン, デザイナーズ, エレベーター, 外壁タイル張り, 風除室, 宅配BOX		
入居諸条件	ペット可, 事務所不可, 二人入居可		
損害保険	要 23,000円(2年)		
保証会社	可 保証会社必須/～50%		
備考	■入居中サポート/21450円 ■抗菌代/17600円 ■事務手数料/11000円 ■保証会社必須/～50% ■保険/23000円 ■鍵費用/22000円 ■契約期間(2年普借)※違約金有☆AZPの賃料+1万円でスーパーゼロプラン適用★0 ■ペット飼育時条件有		

※図面と異なる場合は現況を優先となります。

新宿本店

新宿区新宿3-21-4新宿ニューワークビル1階  
TEL: 03-6279-2032



みずべや  
水商売のお部屋



あずま通り店

新宿区歌舞伎町1-8-3良川ビル2階  
TEL: 03-6205-5732

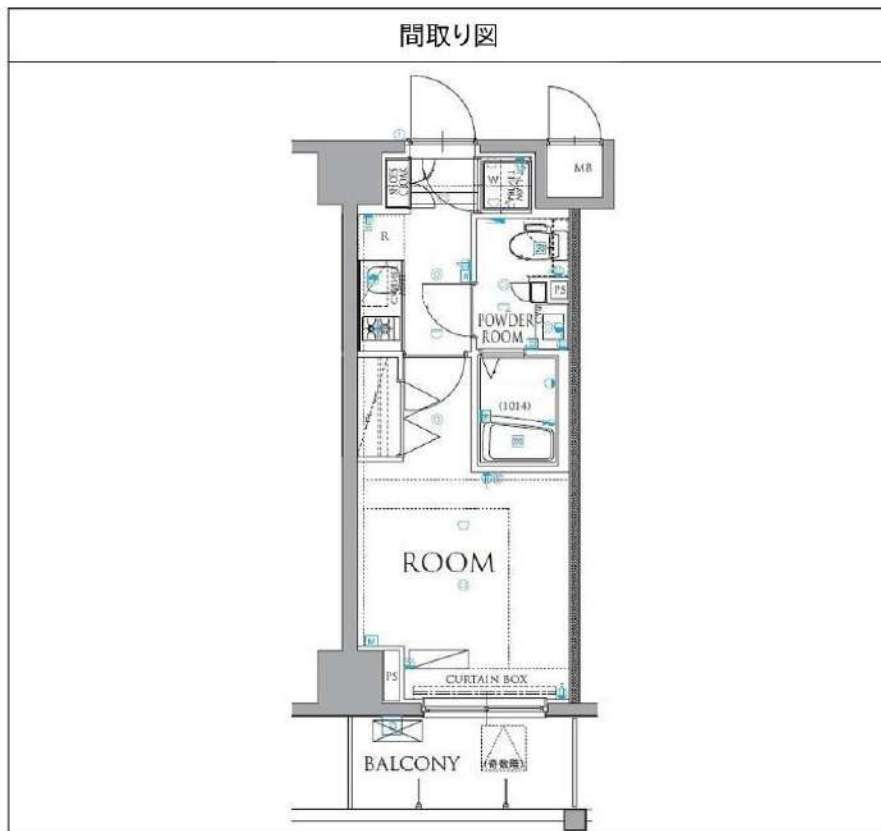


# ARTESSIMO MONDO 503

物件種別	間取り	賃料	管理費等
マンション	1K	90,500円	15,000円

**【インターネット無料!※つなぐネットコミュニケーションズ】ペット可  
高級分譲賃貸マンション♪**

【インターネット無料!※つなぐネットコミュニケーションズ】ペット可 高級分譲賃貸マンション♪



敷金/保証金	90,500円	礼金/権利金	90,500円
敷引/償却金	90,500円	更新料	1.5ヶ月(新賃料)
更新事務手数料			
その他費用			
物件所在地	東京都江東区亀戸3丁目44-6		
交通	中央・総武線各停 亀戸駅 徒歩11分 東京メトロ半蔵門線 錦糸町駅 徒歩15分 東京メトロ半蔵門線 押上駅 徒歩17分		
間取り詳細			
構造	鉄筋コンクリート 5階 / 8階建		
面積	22.50㎡	向き	北
築年月	2013年4月	契約期間	普通借家契約 2年
退去日		入居時期	2025年2月13日
駐車場	駐輪場 バイク置き場		
設備	浴室乾燥, ガス給湯, バス・トイレ別, CS, シャワー, 2口コンロ, ガスキッチン, 温水洗浄便座, エアコン, 洗面所独立, 室内洗濯機置場, 押入, BS, モニタ付オートロック, システムキッチン, ネット使用料不要, クローゼット, フローリング, トイレ有, ガスコンロ, ユニットバス, バス有, シューズボックス, 洗面化粧台, TVインターホン, デザイナーズ, エレベーター, 外壁タイル張り, 宅配BOX		
入居諸条件	ペット可, 事務所不可, 二人入居可		
損害保険	要 23,000円 (2年)		
保証会社	可 保証会社必須/～50%		
備考	<ul style="list-style-type: none"> <li>■入居中サポート/21450円 ■抗菌代/17600円 ■事務手数料/11000円 ■保証会社必須/～50% ■保険/23000円 ■鍵費用/22000円 ■契約期間(2年普借)※違約金有☆AZPの賃料+1万円でスーパーゼロプラン適用★0 ■ペット飼育時条件有</li> </ul>		

※図面と異なる場合は現況を優先となります。

**新宿本店**

新宿区新宿3-21-4新宿ニュータワービル1階  
TEL: 03-6279-2032



**みずのばば**  
水商売のお部屋



**あずま通り店**

新宿区歌舞伎町1-8-3良川ビル2階  
TEL: 03-6205-5732

# ハーモニーレジデンス住吉 401

物件種別	間取り	賃料	管理費等
マンション	1K	98,000円	15,000円

## ペット可 高級分譲賃貸マンション 人気の角部屋二面採光

ペット可 高級分譲賃貸マンション 人気の角部屋二面採光

外観

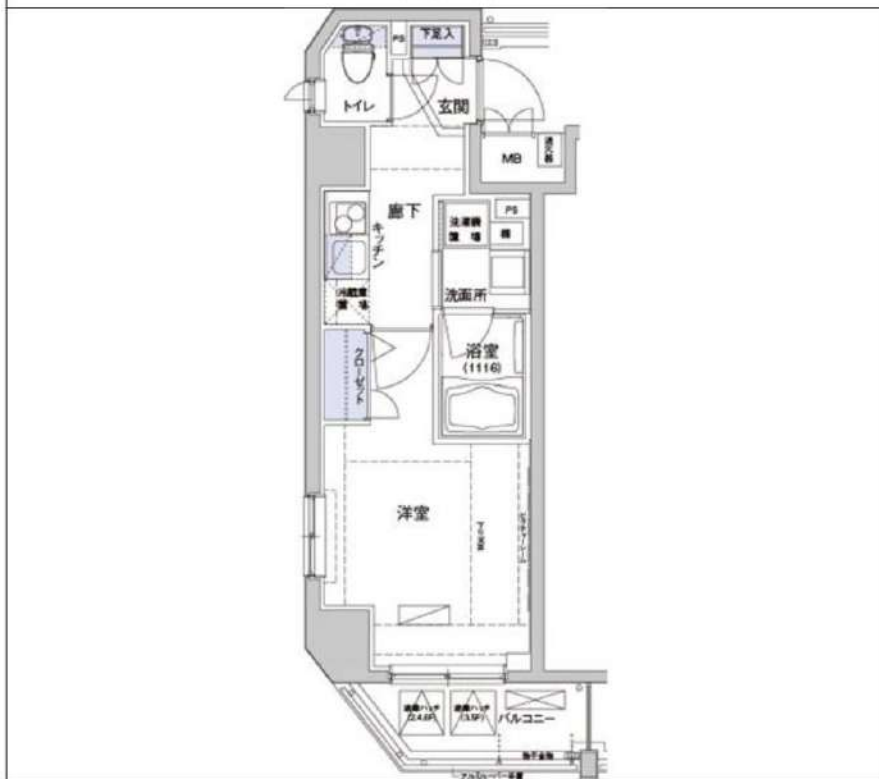


その他



※図面と異なる場合は現況を優先となります。

間取り図



敷金/保証金	98,000円	礼金/権利金	98,000円
敷引/償却金	98,000円	更新料	1.5ヶ月(新賃料)
更新事務手数料			
その他費用			
物件所在地	東京都江東区猿江1丁目7-3		
交通	東京メトロ半蔵門線 住吉駅 徒歩6分 都営新宿線 菊川駅 徒歩13分 都営大江戸線 清澄白河駅 徒歩18分		
間取り詳細			
構造	鉄筋コンクリート 4階 / 7階建		
面積	25.85㎡	向き	西
築年月	2012年7月	契約期間	普通借家契約 2年
退去日		入居時期	2025年2月16日
駐車場	駐輪場 バイク置き場		
設備	浴室乾燥, ガス給湯, バス・トイレ別, CS, シャワー, 2口コンロ, ガスキッチン, 温水洗浄便座, エアコン, 室内洗濯機置場, 押入, BS, シューズボックス, モニタ付オートロック, 洗面化粧台, クローゼット, フローリング, トイレ有, ガスコンロ, ユニットバス, バス有, システムキッチン, TVインターホン, デザイナーズ, エレベーター, 外壁タイル張り, 宅配BOX		
入居諸条件	ペット可, 事務所不可, 二人入居可		
損害保険	要 23,000円(2年)		
保証会社	可 保証会社必須/～50%		
備考	■入居中サポート/21450円 ■抗菌代/17600円 ■事務手数料/11000円 ■保証会社必須/～50% ■保険/23000円 ■鍵費用/22000円 ■契約期間(2年普借)※違約金有☆AZPの賃料+1万円でスーパーゼロプラン適用★0 ■ペット飼育時条件有		

新宿本店 新宿区新宿3-21-4新宿ニュータワービル1階  
TEL: 03-6279-2032



みずべや  
水商売のお部屋



あずま通り店 新宿区歌舞伎町1-8-3良川ビル2階  
TEL: 03-6205-5732



# ハーモニーレジデンス東京大島ザ・ガーデン 603

物件種別	間取り	賃料	管理費等
マンション	1DK	105,000円	15,000円

【Wi-Fiインターネット無料※FGBB※】ペット1匹飼育可能!バス・トイレ別!嬉しい独立洗面台や完全個室のトイレも嬉しいポイントです♪

【Wi-Fiインターネット無料※FGBB※】ペット1匹飼育可能!バス・トイレ別!嬉しい独立洗面台や完全個室のトイレも嬉しいポイントです♪

敷金/保証金	0円	礼金/権利金	105,000円
敷引/償却金	0円	更新料	1.5ヶ月(新賃料)
更新事務手数料			
その他費用			
物件所在地	東京都江東区大島2丁目36-14		
交通	都営新宿線 西大島駅 徒歩4分 中央・総武線各停 亀戸駅 徒歩11分 中央・総武線各停 錦糸町駅 徒歩20分		
間取り詳細	DK 5.50畳, 洋室 4.00畳		
構造	鉄筋コンクリート 6階 / 8階建		
面積	25.66㎡	向き	東
築年月	2021年12月	契約期間	普通借家契約 2年
退去日		入居時期	2025年2月13日
駐車場	バイク置き場		
設備	24時間換気システム, 浴室乾燥, ガス給湯, バス・トイレ別, CS, シャワー, 2口コンロ, ガスキッチン, 温水洗浄便座, エアコン, 室内洗濯機置場, 押入, BS, 人感照明センサー, モニタ付オートロック, 洗面化粧台, ネット使用料不要, クローゼット, フローリング, 2F以上, システムキッチン, トイレ有, ガスコンロ, ユニットバス, バス有, シューズボックス, TVインターホン, デザイナーズ, エレベーター, 外壁タイル張り, 風除室, 宅配BOX		
入居諸条件	ペット可, 事務所不可, 二人入居可		
損害保険	要 22,000円(2年)		
保証会社	可 保証会社必須~50%(最低保証料5万円)		
備考	■入居中サポート/21450円 ■抗菌代/17600円 ■事務手数料/11000円 ■保証会社必須~50%(最低保証料5万円) ■保険/22000円 ■鍵費用/22000円 ■契約期間(2年普借)※違約金有 ☆AZPの賃料+1万円でスーパーゼロプラン適用★0 ■ペット飼育時条件有		

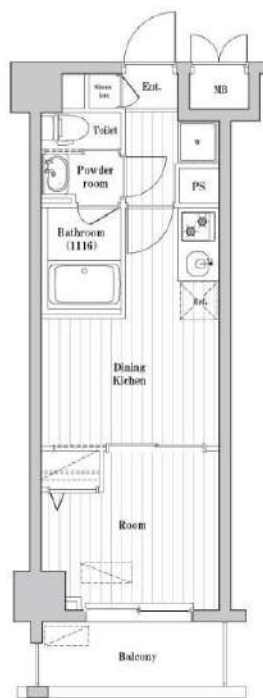
外観



その他



間取り図



※図面と異なる場合は現況を優先となります。

新宿本店 新宿区新宿3-21-4新宿ニュータワービル1階  
TEL: 03-6279-2032



みずうず  
水商売のお部屋



あずま通り店 新宿区歌舞伎町1-8-3良川ビル2階  
TEL: 03-6205-5732

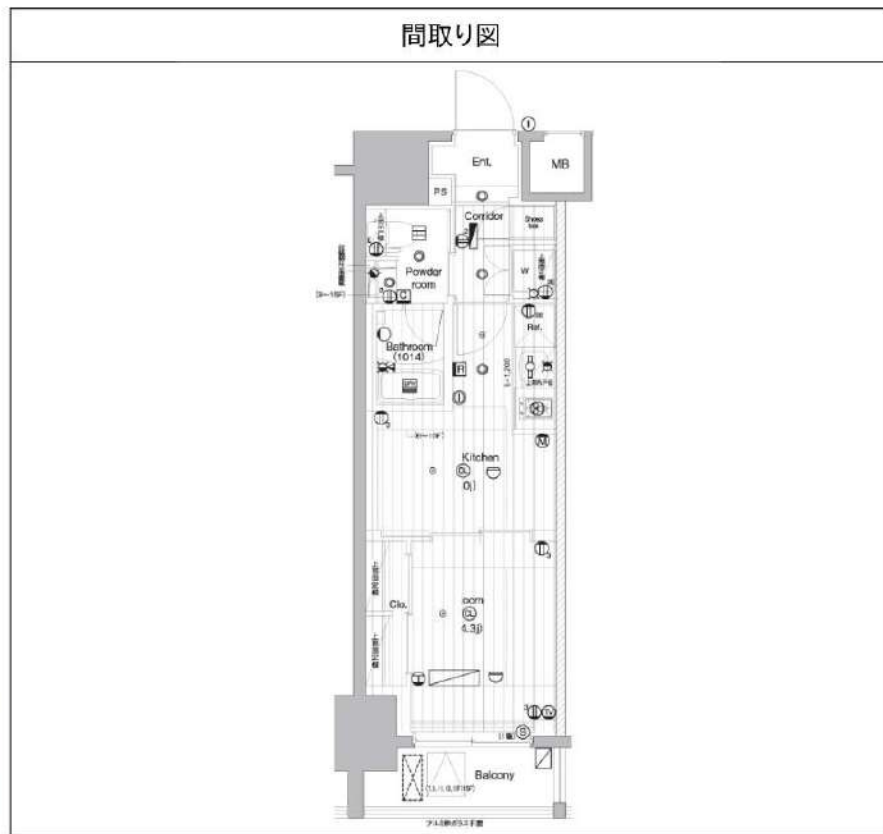
# PREMIUM CUBE 亀戸 903

物件種別	間取り	賃料	管理費等
マンション	1DK	113,000円	15,000円

**【インターネット無料※シーファイブ】ペット2匹飼育可 築浅高級分譲デザイナーズ お買い物環境が充実★**

【インターネット無料※シーファイブ】ペット2匹飼育可 築浅高級分譲デザイナーズ お買い物環境が充実★

敷金/保証金	113,000円	礼金/権利金	113,000円
敷引/償却金	113,000円	更新料	1.5ヶ月(新賃料)
更新事務手数料			
その他費用			
物件所在地	東京都江東区亀戸3丁目47-11		
交通	中央・総武線各停 亀戸駅 徒歩8分 東京メトロ半蔵門線 錦糸町駅 徒歩16分 都営浅草線 押上駅 徒歩20分		
間取り詳細	洋室 4.30畳		
構造	鉄筋コンクリート 9階 / 15階建		
面積	26.95㎡	向き	東
築年月	2022年11月	契約期間	普通借家契約 2年
退去日		入居時期	2025年2月22日
駐車場	バイク置き場		
設備	浴室乾燥, 24時間換気システム, ガス給湯, バス・トイレ別, CS, シャワー, 2口コンロ, ガスキッチン, 温水洗浄便座, エアコン, 室内洗濯機置場, 押入, BS, 人感照明センサー, モニタ付オートロック, 洗面化粧台, ネット使用料不要, クローゼット, フローリング, 2F以上, トイレ有, ガスコンロ, 防犯ガラス, ユニットバス, バス有, シューズボックス, システムキッチン, TVインターホン, 防犯カメラ, デザイナーズ, エレベーター, 外壁タイル張り, 風除室, 宅配BOX		
入居諸条件	ペット可, 事務所不可, 二人入居可		
損害保険	要 23,000円(2年)		
保証会社	可 保証会社必須/～50%		
備考	■入居中サポート/21450円 ■抗菌代/17600円 ■事務手数料/11000円 ■保証会社必須/～50% ■保険/23000円 ■鍵費用/22000円 ■契約期間(2年普借)※違約金有☆AZPの賃料+1万円でスーパーゼロプラン適用★0 ■ペット飼育時条件有		



※図面と異なる場合は現況を優先となります。

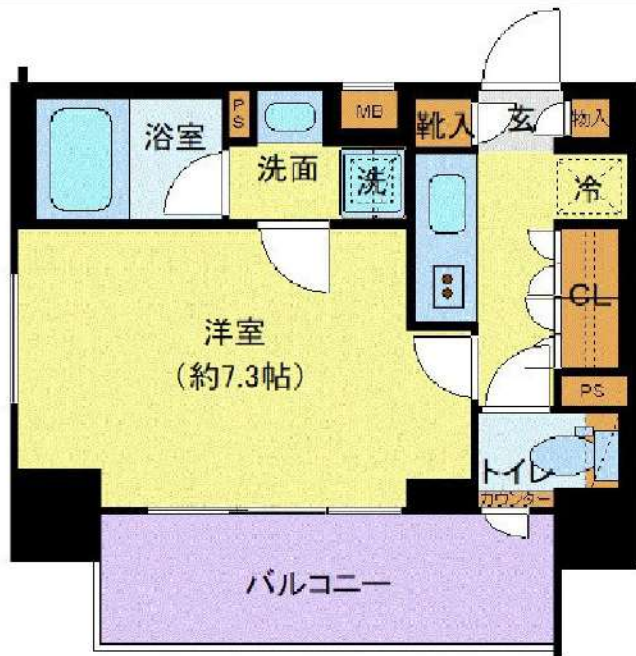
**新宿本店** 新宿区新宿3-21-4新宿ニュータウンワビル1階  
TEL: 03-6279-2032

**みずべや**  
水商売のお部屋

**あずま通り店** 新宿区歌舞伎町1-8-3良川ビル2階  
TEL: 03-6205-5732



### 間取り図



### 基本情報

住所	東京都江東区亀戸8丁目 15-3	号室	910
交通	1 総武線亀戸駅 徒歩9分	間取り	1K
	2 東武亀戸線亀戸水神駅 徒歩2分	広さ	壁芯25.62㎡
	3 東武亀戸線東あずま駅 徒歩12分	方角	北
築年月	2020年1月	構造	RC・10階建
現況	期日指定 2025年3月下旬		

### 賃料等

敷金	0ヶ月	礼金	1ヶ月
賃料	120,000円	再契約料	新賃料の1ヵ月
共益費	11,000円		

■鍵交換代33,000円 ■退去時クリーンコート代55,000円 ■事務手数料22,000円 ■退去時精算手数料5,500円 (最終請求時) ■リブクラブ2,200円/月 ■SBI少額短期保険800円/月 ■指定賃貸保証加入 (総賃料100%) ■賃料等引き落とし料330円/月 ■家具家電撤去費用38,500円 (家具家電無し契約を希望の場合) ■短期解約違約金: 賃料1ヶ月分 (1年未満) ■モバイルwifi (50GB)付 ■民泊・簡易宿泊による利用及びそれに伴う広告等は一切禁止 ■法人で保証会社加入無しの場合、敷金1か月 ■海外審査相談可 ■全物件先行契約になります。 ■事務所・SOHO利用禁止 ■外国籍の方: GTN加入要 (海外審査OK) 初回保証料: 賃料総額100% 月次手数料2,330円 (税込) ■プレミアムシリーズ

### 設備

エレベーター / 宅配ボックス / フローリング / 家具・家電付 / エアコン / ネット使用料不要 / TVインターホン / 分譲賃貸 / システムキッチン / グリル付 / 給湯 / バストイレ別 / 脱衣所 / 浴室乾燥機 / 温水洗浄便座 / 洗面所独立 / 暖房便座 / クロゼット / オートロック / 敷金不要 / 外国人可 / キャンペーン特集

### 建物内観



### 外観画像



### SET UP賃貸 (家具・家電付き) 対応

[ 家具・家電付き基本内容 ] 条件をご確認下さい。  
 ●TV ●冷蔵庫 ●レンジ  
 ●ベッド ●デスク ●チェア  
 ●カーテン ●その他備品  
 ※物件により異なる場合がございます。  
 詳しくはお問合せ下さい。



新宿本店

新宿区新宿3-21-4新宿ニュータワービル1階  
 TEL: 03-6279-2032



みずべや  
 水商売のお部屋



あずま通り店

新宿区歌舞伎町1-8-3良川ビル2階  
 TEL: 03-6205-5732