

FOR RENT

グラントゥールス大森プレミアオ 202号室

京浜東北線大森駅

徒歩7分

京急本線大森海岸駅 徒歩12分

京急本線立会川駅 徒歩15分

分譲賃貸マンション

インターネット
無料

南向き

TVモニター付
オートロック浴室
乾燥機ペット飼育可能
犬・猫可(小型2匹まで)※保証金
1ヶ月追加宅配
ボックス付

※図面と現況が異なる場合は、現況を優先致します。

賃料	82,000円	管理費	10,000円
間取	1K	専有面積	壁芯20.62㎡
保証金	1ヵ月	礼金	0ヵ月
敷金	0ヵ月	更新料	1ヵ月

住居表示	東京都品川区南大井6丁目1-12		
建築構造 所在階	鉄筋コンクリート地上5階地下1階	所在階	2階
入居日	即時	建物竣工	2007年9月
現況	空家	退去予定日	-
ペット飼育	可能	くらしど24	2年16,500円
火災保険料	少額短期保険 2年18,000円~	鍵交換代	22,000円

設備					

備考	<ul style="list-style-type: none"> ■インターネット「Ucom光」(無料) ■保証会社必須 ■解約2ヶ月前予告 ■短期解約違約金有 ■ペット飼育の場合保証金1ヶ月追加 ■入居審査後、インターネット・電気・ガス・水道のご利用に関し、業者よりお電話させていただきます。 ■居住中・完成前の物件は全て先行契約になります。 ■駐輪場・駐車場等の確認は共用部管理会社へお問い合わせください。 ■共用部管理会社：㈱日本コミュニティー 03-5366-1222 		
----	--	--	--

保証会社	【初回】賃料+管理費合計の50%	46,000円
第1候補	【月次】賃料+管理費合計の1.5%	1,380円

短期違約金	1年未満：総賃料2ヶ月分 (184,000円)
	2年未満：総賃料1ヶ月分 (92,000円)

原状回復
要項

- 貸室内の清掃(基本料金(別途消費税)~30㎡:48,000円、~50㎡:63,000円、~60㎡:73,000円、61㎡~:専有面積に応じる)
- エアコンクリーニング(1台:13,000円税別)
- ペット飼育可能物件の場合はペット飼育のお客様退去時、消臭消毒費用(15,000円税別)はご負担いただきます。
- 保証金は貸主受領時に全額償却されます。預かり金ではありません。退去時原状回復で借主が負担すべき費用の内、保証金の額までは貸主負担に変更することとし、借主への請求から差し引かれます。

新宿本店

新宿区新宿3-21-4新宿ニューターワビル1階
TEL:03-6279-2032みずべや
水商売のお部屋

あずま通り店

新宿区歌舞伎町1-8-3良川ビル2階
TEL:03-6205-5732

For Rent

JR山手線『五反田』駅徒歩11分
都営浅草線『戸越』駅徒歩7分

分譲賃貸マンション

スカイコート・ヴィーダ五反田ウエスト



～ご利用保証会社～
エポスROOM iD・ルームバンクインシュア
★留学生プラン 初回：毎月支払い合計額の100～120%*
(最低保証料 50,000円)
※初回 120%の場合、we chat pay/銀聯カードでの決済可
月額保証料 700円
※別途、賃料+管理費の2%の手数料がかかります。
外国人サポートプラン利用料 10,800円/年 (初年度より)
※初期費用のお支払いにクレジットカード決済をご利用可
※法人様契約の際の諸条件は別途お問い合わせください

2口ガスキッチン

バストイレ別

※ライフレインに限り※※申込自由※
※電気含むその他ライフレイン→ライフレイン取次業者からご案内
事前にご案内をお願いします! ※対象物件あり

- 物件概要
- 名称 / スカイコート・ヴィーダ五反田ウエスト
 - 所在地 / 東京都品川区西五反田8丁目11番15号
 - 構造 / 鉄筋コンクリート造 地上14階建て
 - 竣工 / 2006年8月
 - 交通 / JR山手線『五反田』駅徒歩11分
都営浅草線『戸越』駅徒歩7分
東急池上線『大崎広小路』駅徒歩7分
東急池上線『戸越銀座』駅徒歩8分

- 賃貸条件
- 礼金 / 1ヶ月
 - 敷金 / 0ヶ月
 - 更新料 / 新賃料1ヶ月分
 - 火災保険 / 18,000円
 - 条件 / 鍵交換費用 27,500円 (税込)
文書事務手数料 5,500円 (税込)
振替事務手数料 330円 (税込・月)
ステージ安心サポート24 19,800円 (税込)
 - その他 / 保証会社加入のご
保証人不要プラン御相談可能
初回保証料：毎月支払額の50%
※学生プラン有り：初回保証料 10,000円～
月額保証料 700円
※保証会社利用しない場合は、敷金2ヶ月
※別途留学生プラン有 (連帯保証人不要)

■賃貸条件

- ◇カラーTVモニター付オートロック
- ◇エアコン1基
- ◇暖房便座
- ◇BS・CS
- ◇宅配ボックス
- ◇エレベーター 2基
- ◇敷地内ゴミ置き場
- ◇バイク置き場・駐輪場
- ※駐輪場・バイク置き場・駐輪場 詳細は要問い合わせ
- ◇2口ガスシステムキッチン
- ◇室内防水パン
- ◇浴室換気乾燥機
- ◇メールボックス
- ◇インターネット
- 無料：ギガプライズ
- 有料：NTT・スカパー・KDDI※個別契約
- ※他回線不可

【募集条件】

号室	賃料	間取り	専有面積	現況
204	95,000円	1K	21.93㎡	1/5退去予定
管理費 10,000円				



図面と現況が異なる場合は、現況優先と致します

※退去時、貸主の指定業者による室内のクリーニング費用(44,000円・税込)・エアコン内部洗浄(14,300円・税込/台)は借主様負担となります。

新宿本店 新宿区新宿3-21-4新宿ニューパークビル1階
TEL: 03-6279-2032



みずべや
水商売のお部屋



あずま通り店 新宿区歌舞伎町1-8-3良川ビル2階
TEL: 03-6205-5732

築浅

SQUARE CITY KITAMAGOME



★ライフラインに関して★※申込自由★
※電気含むその他ライフライン→ライフライン取次業者からご案内
事前にご案内をお願いします！※対象物件あり



ペット飼育可能
小型犬・猫いずれか1匹
※飼育時は敷金プラス1ヶ月(預かり)
退去時：消臭費・建具清掃費49,500円(税込)
借主様負担となります。

■物件概要

- 名称 / SQUARE CITY KITAMAGOME
- 所在地 / 東京都大田区北馬込2丁目50番15号
- 構造 / 鉄筋コンクリート造 地上4階建
- 竣工 / 2022年7月
- 交通 / 東急大井町線『荏原町』駅徒歩5分
都営浅草線『馬込』駅徒歩7分

～ご利用保証会社～
エポスROOM ID・ルームバンクインシュア
★留学生プラン 初回：毎月支払い合計額の100～120%*
(最低保証料 50,000円)
※初回 120%の場合、we chat pay/銀聯カードでの決済可
月額保証料 700円
※別途、賃料+管理費の2%の手数料がかかります。
外国人サポートプラン利用料 10,800円/年(初年度より)
※初期費用のお支払いにクレジットカード決済をご利用可
※法人様契約の際の諸条件は別途お問い合わせください

※参考写真



■賃貸条件

- 礼金 / 1ヵ月
- 敷金 / 0ヵ月
- 更新料 / 新賃料1.5ヵ月分
- 火災保険 / 18,000円
- 条件 / 文書事務手数料 5,500円(税込)
鍵交換費用 27,500円(税込)
振替事務手数料 330円(税込)/月
短期解約違約金有り(1年未満1ヵ月)
ステーションサポート24 19,800円(税込)
- その他 / 保証会社加入のこと
保証人不要プランご相談可能
初回保証料：毎月支払額の50%
※学生プラン有り：初回保証料 10,000円～
月額保証料 700円
※保証会社利用しない場合は、敷金2ヵ月
※別途留学生プラン有(連帯保証人不要)

■設備概要

- ◇カラーTVモニター付オートロック
- ◇インターネット(ファイバー光無料)
- ◇ウオッシュレット
- ◇NURO光 個別契約可 ※他回線契約不可
- ◇エアコン一基
- ◇BS/CS
- ◇独立洗面台
- ◇宅配ボックス・メールボックス
- ◇バス・トイレ別
- ◇エレベーター
- ◇室内洗濯機置場
- ◇駐輪場 月額500円 1年一括
- ◇2口ガスシステムキッチン
- ※ステッカー代150円/年 ※要空き確認
- ◇24時間ゴミ置き場
- ◇浴室乾燥機

【募集条件】

号室	賃料	間取り	方位	専有面積	現況
201	99,000円	1K	南	25.73㎡	2/1退去予定
202	98,000円	1K	南	25.97㎡	12/27退去予定

管理費 15,000円



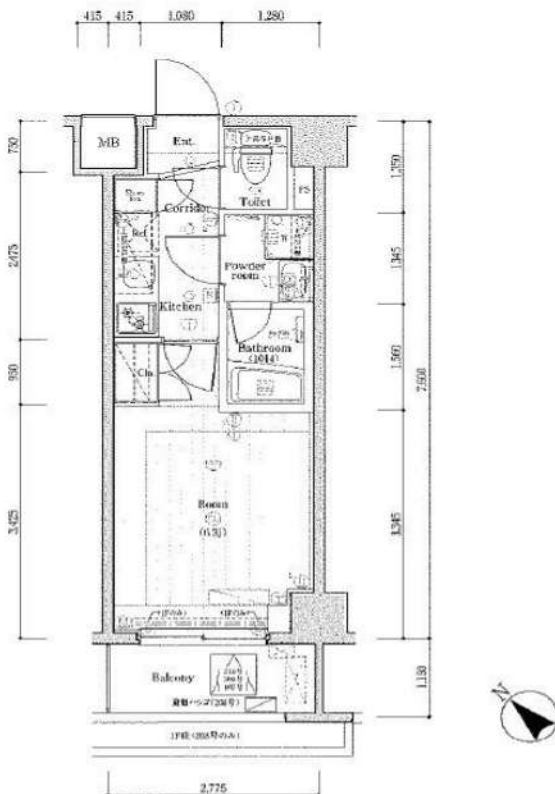
※退去時、貸主の指定業者による室内のクリーニング費用(44,000円・税込)・エアコン内部洗浄(14,300円・税込/台)は借主様負担となります。

図面と現況が異なる場合は、現況優先と致します



PREMIUM CUBE 不動前 DEUX 310 号室

ビジネスパーソンや学生さんにオススメ。充実設備の駅近分譲賃貸マンションです。



利回りくん



特別ご優待サービス
SYLA PREMIUM Club Off
SYLA PREMIUM SUPPORT
住まいのトラブルや困りごとに対応いたします。

【設備・条件その他】

エレベーター、宅配ボックス、敷地内ごみ置き場、バルコニー、フローリング、エアコン、BS、CS、分譲賃貸、駐輪場、バイク置場、システムキッチン、バストイレ別、浴室乾燥機、温水洗浄便座、洗面所独立、洗面台、24時間換気システム、クロゼット、シューズボックス、オートロック、防犯カメラ、モニター付きオートロック、ゴミ出し24時間OK、保証会社利用可、外国人可、学生向け

※図面と現況が異なる場合は現況を優先いたします。

賃料	99,000円			
	共益費	8,000円		
敷金	0ヶ月	礼金	1ヶ月	
	所在地 東京都品川区小山1丁目			
交通	東急目黒線武蔵小山駅 徒歩8分			
	東急目黒線不動前駅 徒歩6分			
建物	構造・規模	鉄筋コンクリート・5階建		
	所在階	3階	間取	1K
	築年月	2012年4月	方角	南西
	平米数	壁芯21.09㎡	バルコニー面積	3.19㎡
契約	種別	普通借家契約	契約期間	2年
	解約予告	2ヶ月前 (大手法人の場合相談可)		
	更新料	1ヵ月	ペット	不可
その他	火災保険	20,000円	鍵交換代	27,500円
	室内清掃費	52,800円 (退去時)		
	入居者サポート	SYLAプレミアムクラブ加入 24,200円(税込)/2年 更新時より 26,400円(税込)/2年		
保証会社	エルズサポート	他取り扱い有り		
	初回50%、月額保証料700円、月額事務手数料330円～	外国籍の方	エポスGTNを利用。初回保証料60%、月額保証料2%、年間保証料無し	
引渡	入居時期	期日指定2025年02月下旬		
	現況	賃貸中	解約予定日	2025-02-09
備考	<ul style="list-style-type: none"> ◆共用部お問い合わせ先:株式会社ヴェリタス・インヴェストメント(03-4588-0001) ◆お申込時、当社が運営するサービス「利回りくん」にも申込情報が登録されます。入居後、本登録を行う事ですぐにサービスを利用する事ができます。※本サービスの登録は無料です。 ◆ペット飼育可の場合:ペット飼育時は敷金1ヶ月積み増し。 ◆空き予定物件:先行契約のみ申込可 			

新宿本店 新宿区新宿3-21-4新宿ニューパークビル1階
 TEL: 03-6279-2032



みずべや
 水商売のお部屋



あずま通り店 新宿区歌舞伎町1-8-3良川ビル2階
 TEL: 03-6205-5732

プレミアムキューブG西大井 507

物件種別	間取り	賃料	管理費等
マンション	1K	100,000円	15,000円

【Wi-Fiインターネット無料!※シーファイブ】ペット2匹可 高級分譲賃貸マンション♪

【Wi-Fiインターネット無料!※シーファイブ】ペット2匹可 高級分譲賃貸マンション♪

外観

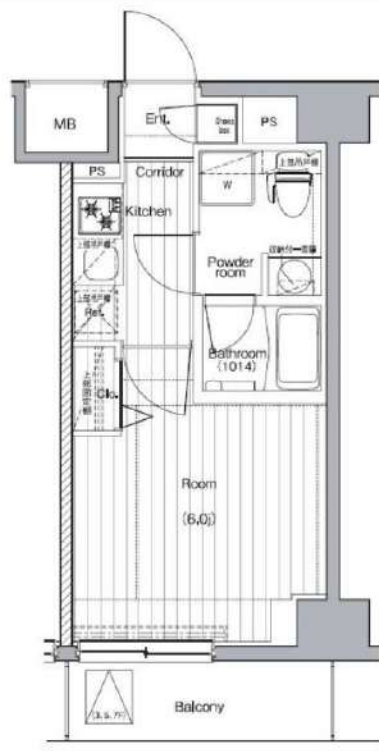


その他



※図面と異なる場合は現況を優先となります。

間取り図



敷金/保証金	0円	礼金/権利金	100,000円
敷引/償却金	0円	更新料	1.5ヶ月(新賃料)
更新事務手数料			
その他費用			
物件所在地	東京都品川区二葉3丁目28-2		
交通	横須賀線 西大井駅 徒歩5分 東急大井町線 中延駅 徒歩12分 都営浅草線 馬込駅 徒歩14分		
間取り詳細			
構造	鉄筋コンクリート 5階 / 9階建		
面積	20.94㎡	向き	東
築年月	2016年7月	契約期間	普通借家契約 2年
退去日		入居時期	2025年1月16日
駐車場	駐輪場 バイク置き場		
設備	浴室乾燥, ガス給湯, バス・トイレ別, CS, シャワー, 2口コンロ, ガスキッチン, 温水洗浄便座, エアコン, 洗面所独立, 室内洗濯機置場, 押入, BS, モニタ付オートロック, システムキッチン, ネット使用料不要, クローゼット, フローリング, トイレ有, ガスコンロ, 防犯ガラス, ユニットバス, バス有, シューズボックス, 洗面化粧台, TVインターホン, デザイナーズ, エレベーター, 外壁タイル張り, 毛氈BOX		
入居諸条件	ペット可, 事務所不可, 二人入居可		
損害保険	要 23,000円(2年)		
保証会社	可 保証会社必須/～50%		
備考	■入居中サポート/21450円 ■抗菌代/17600円 ■事務手数料/11000円 ■保証会社必須/～50% ■保険/23000円 ■鍵費用/22000円 ■契約期間(2年普借)※違約金有☆AZPの賃料+1万円でスーパーゼロプラン適用★0 ■ペット飼育時条件有		

新宿本店

新宿区新宿3-21-4新宿ニューワークビル1階
TEL: 03-6279-2032



みずべや
水商売のお部屋



あずま通り店

新宿区歌舞伎町1-8-3良川ビル2階
TEL: 03-6205-5732

京急本線「京急蒲田」駅 徒歩5分 京急空港線「糀谷」駅 徒歩9分
京浜東北線「蒲田」駅 徒歩12分

FR :

クレヴィスタ蒲田 II 703

東京都大田区南蒲田 2丁目4-3

構造 鉄筋コンクリート10階建

面積 25.32㎡

竣工 2019年10月

間取り 1K

退去予定日：2024/12/30
方角：北



セールスポイント

「クレヴィスタ蒲田II」のここがイチオシ。室内設備は浴室乾燥機・洗面所独立などが揃っており、とても充実しています。セキュリティ面は、オートロック・TVインターホンなどを備え付けているので安心して暮らせます。当社では、京急本線京急蒲田周辺の多種多様な賃貸情報を取り扱っております。京急本線京急蒲田の近くでお部屋探しをしている方は、当社までお問い合わせください。

スマートホーム

スマホアプリ「Space Core」で利用可。お部屋により設置されている機器が異なる場合や、非設置の物件もございますので現地をご確認ください。【機能】①スマートロック②スマートシーリングライト③赤外線家電操作機能④管理会社とのチャット機能など

※図面と現況が異なる場合は現況優先になります。



▼賃貸借条件

賃料	100,000円
共益費	15,000円
契約期間	2年
更新料	新賃料の1ヶ月
▼その他条件	
ペット	相談
法人	可
外国籍	留学生(語学/専/短) 敷金+1.5 社会人・大学生 敷金+1

※法人(保証会社不可):敷金+2ヶ月/礼金+2ヶ月
※水・風可:敷金+1ヶ月
※2人入居:敷金+1ヶ月
※ペット:小型犬+0.5ヶ月/猫+1ヶ月(償却)
※不動産業者入居不可(連保も不可)
※民泊転貸禁止
※先行申込可・先行契約不可

▼初期費用

敷金	0ヶ月
礼金	0ヶ月
保証:イオースカート	緊急連絡先40%
保証:ルームバンク 口振手数料¥330	緊急連絡先40%
保証:GTN	GTN 外国籍の方エポスグローバルプラン 総額家賃の100% +月次費用 総額家賃の2%
その他月額費用	リビングアシスト総合保険 800円
室内清掃費用	55,000円
鍵交換代	33,000円
その他初期費用	書類作成代: 11,000円
入居時期	予定2025年1月下旬

新宿本店 新宿区新宿3-21-4新宿ニートワークビル1階
TEL: 03-6279-2032



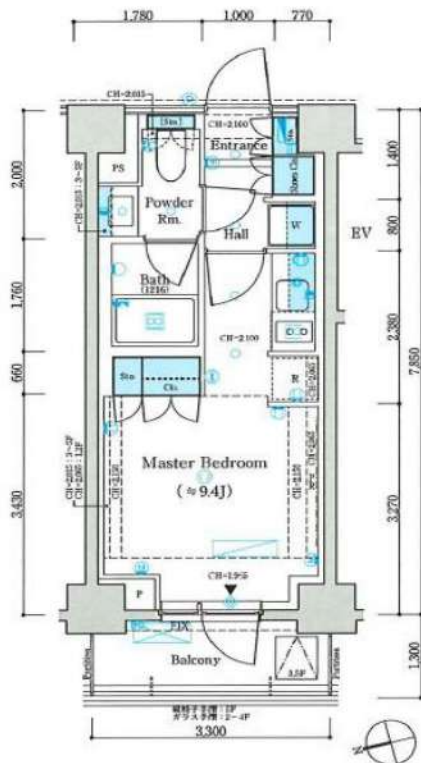
みずべや
水商売のお部屋



あずま通り店 新宿区歌舞伎町1-8-3良川ビル2階
TEL: 03-6205-5732

パークリュクス蒲田一丁目 101 号室

ビジネスパーソンや学生さんにオススメ。充実設備の駅近分譲賃貸マンションです。



利回りくん



特別ご優待サービス
SYLA PREMIUM Club Off
SYLA PREMIUM SUPPORT
住まいのトラブルや困りごとに対応いたします。

【設備・条件その他】

エレベーター、宅配ボックス、敷地内ごみ置き場、バルコニー、フローリング、BS、CS、分譲賃貸、システムキッチン、パストイレ別、浴室乾燥機、温水洗浄便座、洗面所独立、洗面台、クロゼット、シューズボックス、オートロック、モニター付きオートロック、保証会社利用可、外国人可、学生向け、小型犬可、猫可

※図面と現況が異なる場合は現況を優先いたします。

賃料	110,000円		
	共益費	15,000円	
敷金	0ヶ月	礼金	1ヶ月
	所在地 東京都大田区蒲田1丁目		
交通	京浜東北線蒲田駅 徒歩10分		
	京急本線梅屋敷駅 徒歩11分		
	京急本線京急蒲田駅 徒歩14分		
建物	構造・規模	鉄筋コンクリート・7階建	
	所在階	1階	間取 1R
	築年月	2020年1月	方角 西
	平米数	壁芯25.90㎡	バルコニー面積 4.29㎡
契約	種別	普通借家契約	契約期間 2年
	解約予告	2ヶ月前 (大手法人の場合相談可)	
	更新料	1カ月	ペット 可能
その他	火災保険	20,000円	鍵交換代 27,500円
	室内清掃費	52,800円 (退去時)	
	入居者サポート	SYLAプレミアムクラブ加入 24,200円(税込)/2年 更新時より 26,400円(税込)/2年	
保証会社	エルズサポート	他取り扱い有り	
	初回50%、月額保証料700円、月額事務手数料330円～	外国籍の方 エポスGTNを利用。初回保証料60%、月額保証料2%、年間保証料無し	
引渡	入居時期	期日指定2025年01月下旬	
	現況	居住中	解約予定日 2025-01-15
備考	◆お申込時、当社が運営するサービス「利回りくん」にも申込情報が登録されます。入居後、本登録を行う事ですぐにサービスを利用する事ができます。※本サービスの登録は無料です。 ◆ペット飼育可の場合：ペット飼育時は敷金1ヶ月積み増し。 ◆空き予定物件：先行契約のみ申込可		

新宿本店 新宿区新宿3-21-4新宿ニューターワビル1階
TEL: 03-6279-2032



みずべや
水商売のお部屋



あずま通り店 新宿区歌舞伎町1-8-3良川ビル2階
TEL: 03-6205-5732