

分譲賃貸マンション

ヴェルステージ日本橋人形町

複数路線
利用可能!!



駅徒歩1分!



東京メトロ日比谷線・都営浅草線

『人形町』駅徒歩1分

■物件概要

- 名称 / ヴェルステージ日本橋人形町
- 所在地 / 中央区日本橋區屈町2丁目1番14号
- 構造 / 鉄骨鉄筋コンクリート造 地上12階建
- 竣工 / 2002年3月
- 交通 / 東京メトロ日比谷線・都営浅草線『人形町』駅徒歩1分
東京メトロ日比谷線『小伝馬町』駅徒歩5分
東京メトロ半蔵門線『水天宮前』駅徒歩6分

■賃貸条件

- 礼金 / 1ヶ月
- 敷金 / 1ヶ月
- 更新料 / 新賃料1.5ヶ月分
- 火災保険 / 18,000円
- 条件 / 文書事務手数料 5500円(税込)
鍵交換費用 27,500円(税込)
振替事務手数料 330円(税込・月)
ステージ安心サポート24 19,800円(税込)
- その他 / 保証会社加入のご
保証人不要プランご相談可能
初回保証料: 毎月支払額の50%
※学生プラン有り: 初回保証料 10,000円～
※保証会社利用しない場合は、敷金2ヶ月
※別途留学生プラン有 (連帯保証人不要)

～ご利用保証会社～

エクスROOM ID・ルームバンクインシア

★留学生プラン 初回: 毎月支払合計額の100～120%*

(最低保証料 50,000円)

※初回 120%の場合、we chat pay/銀聯カードでの決済可

月額保証料 700円

※別途、賃料+管理費の2%の手数料がかかります。

外国人サポートプラン利用料 10,800円/年 (初年度より)

※初期費用のお支払いにクレジットカード決済をご利用可

※法人様契約の際の諸条件は別途お問い合わせください

※ 退去時、貸主の指定業者による室内のクリーニング費用(44,000円・税込)・エアコン内部洗浄(14,300円・税込/台)は借主様負担となります。

■設備概要

- ◇TVEモニター付オートロック
- ◇浴室換気乾燥機
- ◇エアコン
- ◇BS・CSアンテナ
- ◇CATV
- ◇2口ガスシステムキッチン
- ◇室内洗濯防カビ
- ◇宅配ボックス
- ◇インターネット(Bフレッツ,au光,東京バイネットワーク(個別))
- ◇駐輪場無料(空要確認)

※ライフラインに限り※※申込自由※

※電気含むその他ライフライン→ライフライン取次業者からご案内
事前にご案内をお願いします! ※対象物件あり

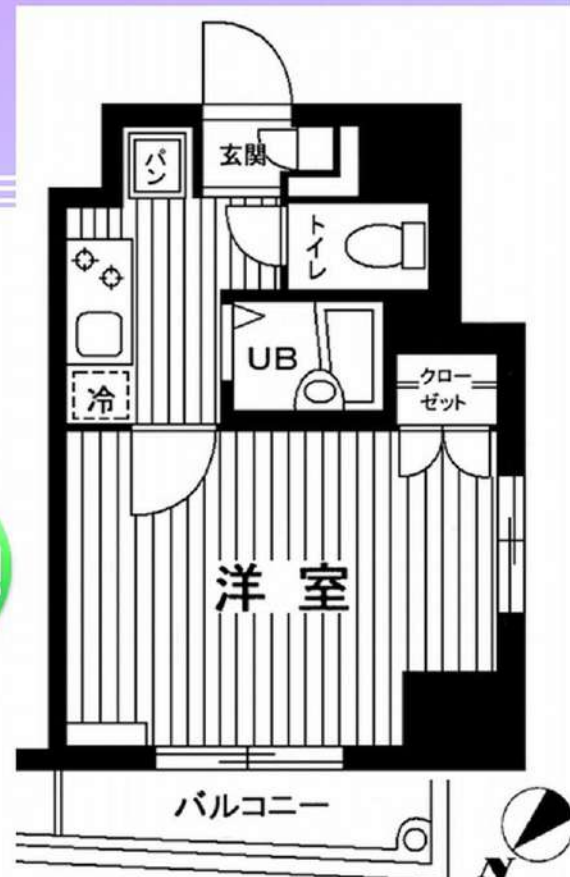
2面採光!

角部屋!

【募集条件】

号室	賃料	間取り	専有面積	現況
301	84,000円	1K	23.90㎡	1/8空予定
管理費 8,000円				

決済可能です!
※詳細は要問い合わせ※



* 図面と現況が異なる場合は、現況優先と致します。

新宿本店 新宿区新宿3-21-4新宿ニューターワビル1階
TEL: 03-6279-2032



みずべや
水商売のお部屋



あずま通り店 新宿区歌舞伎町1-8-3良川ビル2階
TEL: 03-6205-5732

FORTIS水天宮前 413

物件種別	間取り	賃料	管理費等
マンション	1R	90,000円	15,000円

敷金/保証金	90,000円	礼金/権利金	90,000円
敷引/償却金	90,000円	更新料	1.5ヶ月(新賃料)
更新事務手数料			
その他費用			

セキュリティも室内設備も充実 高級分譲賃貸マンション

セキュリティも室内設備も充実 高級分譲賃貸マンション

物件所在地	東京都江東区佐賀2丁目3-4
交通	東京メトロ半蔵門線 水天宮前駅 徒歩8分 東京メトロ東西線 門前仲町駅 徒歩12分 都営大江戸線 清澄白河駅 徒歩13分

外観



その他



間取り図



間取り詳細			
構造	鉄筋コンクリート 4階 / 8階建		
面積	25.10㎡	向き	南西
築年月	2006年2月	契約期間	普通借家契約 2年
退去日		入居時期	2025年2月12日

駐車場	バイク置き場
-----	--------

設備	IHクッキングヒーター、バス有、電気給湯、バス・トイレ別、CS、押入、2口コンロ、エアコン、洗面所独立、室内洗濯機置場、シャワー、BS、CATV、シューズボックス、モニタ付オートロック、洗面化粧台、クローゼット、フローリング、トイレ有、ユニットバス、オール電化、システムキッチン、TVインターホン、デザイナーズ、エレベーター、外壁タイル張り、宅配BOX		
----	--	--	--

入居諸条件	二人入居可
-------	-------

損害保険	要 23,000円 (2年)
------	----------------

保証会社	可 保証会社必須 / ~50%
------	-----------------

備考	<p>■入居中サポート/21450円 ■抗菌代/17600円 ■事務手数料 /11000円 ■保証会社必須 / ~50% ■保険/23000円 ■鍵費用 /22000円 ■契約期間(2年普借) ※違約金有 ☆AZPの賃料+1万円でスーパーゼロプラン適用★0</p>		
----	--	--	--

※図面と異なる場合は現況を優先となります。

新宿本店 新宿区新宿3-21-4新宿ニュータワービル1階
TEL: 03-6279-2032



みずべや
水商売のお部屋



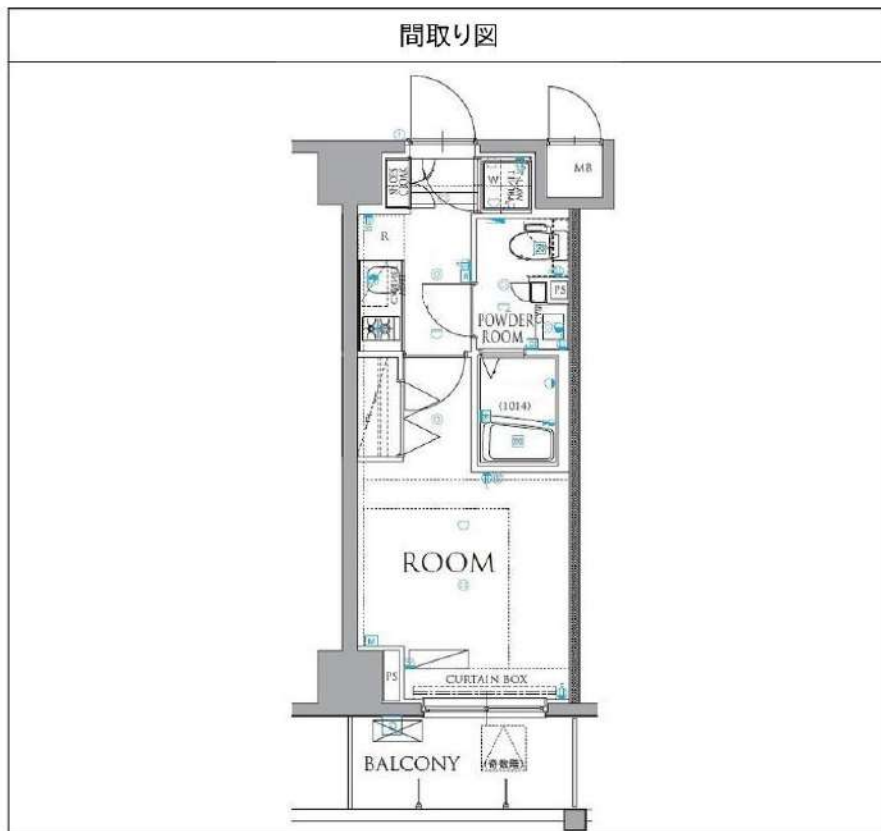
あずま通り店 新宿区歌舞伎町1-8-3良川ビル2階
TEL: 03-6205-5732

ARTESSIMO MONDO 503

物件種別	間取り	賃料	管理費等
マンション	1K	90,500円	15,000円

**【インターネット無料!※つなぐネットコミュニケーションズ】ペット可
高級分譲賃貸マンション♪**

【インターネット無料!※つなぐネットコミュニケーションズ】ペット可 高級分譲賃貸マンション♪



敷金/保証金	90,500円	礼金/権利金	90,500円
敷引/償却金	90,500円	更新料	1.5ヶ月(新賃料)
更新事務手数料			
その他費用			
物件所在地	東京都江東区亀戸3丁目44-6		
交通	中央・総武線各停 亀戸駅 徒歩11分 東京メトロ半蔵門線 錦糸町駅 徒歩15分 東京メトロ半蔵門線 押上駅 徒歩17分		
間取り詳細			
構造	鉄筋コンクリート 5階 / 8階建		
面積	22.50㎡	向き	北
築年月	2013年4月	契約期間	普通借家契約 2年
退去日		入居時期	2025年2月13日
駐車場	駐輪場 バイク置き場		
設備	浴室乾燥, ガス給湯, バス・トイレ別, CS, シャワー, 2口コンロ, ガスキッチン, 温水洗浄便座, エアコン, 洗面所独立, 室内洗濯機置場, 押入, BS, シューズボックス, モニタ付オートロック, 洗面化粧台, ネット使用料不要, クローゼット, フローリング, トイレ有, ガスコンロ, ユニットバス, バス有, システムキッチン, TVインターホン, デザイナーズ, エレベーター, 外壁タイル張り, 宅配BOX		
入居諸条件	ペット可, 事務所不可, 二人入居可		
損害保険	要 23,000円 (2年)		
保証会社	可 保証会社必須/～50%		
備考	■入居中サポート/21450円 ■抗菌代/17600円 ■事務手数料/11000円 ■保証会社必須/～50% ■保険/23000円 ■鍵費用/22000円 ■契約期間(2年普借)※違約金有 ☆AZPの賃料+1万円でスーパーゼロプラン適用★0 ■ペット飼育時条件有		

※図面と異なる場合は現況を優先となります。

新宿本店 新宿区新宿3-21-4新宿ニュータワービル1階
TEL: 03-6279-2032



みずいばや
水商売のお部屋



あずま通り店 新宿区歌舞伎町1-8-3良川ビル2階
TEL: 03-6205-5732

ZOOM東陽町 1503

物件種別	間取り	賃料	管理費等
マンション	1K	102,000円	8,000円

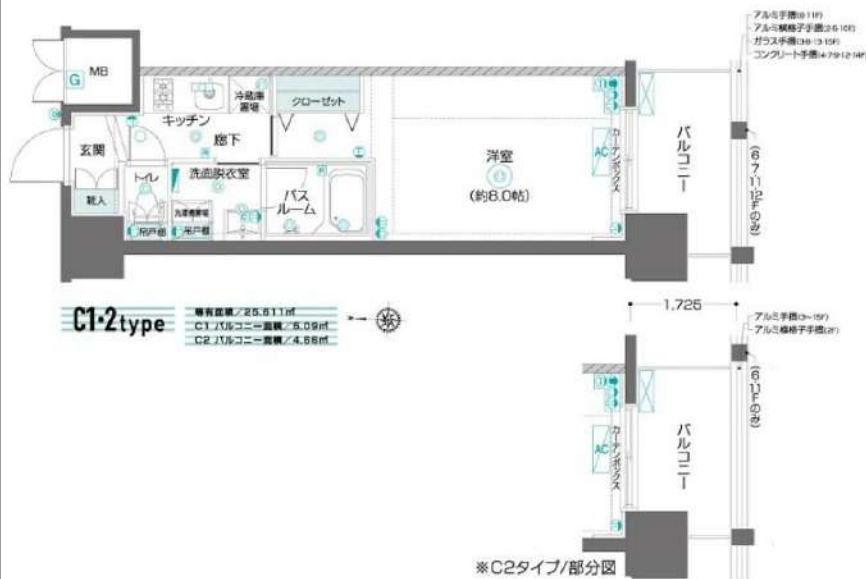
敷金/保証金	102,000円	礼金/権利金	102,000円
敷引/償却金		更新料	1ヶ月(新賃料)
更新事務手数料			
その他費用	[一時金] 鍵交換費用(税込): 33,000円 [月次費用] 家財保険+付帯サービス(税込): 1,735円 (備考) ■契約時: 当月分+翌月分の賃料・管理費をお支払い頂きます ■ペット飼育時: 敷金1ヶ月追加(別途飼育相則参照・要申請書) ■解約時: ルームクリーニング費用及び借主負担分の原状回復費用をお支払い頂きます		
物件所在地	東京都東区東陽3丁目24-15		
交通	東京メトロ東西線 東陽町駅 徒歩5分		
間取り詳細	15階: 洋室 8.00畳		
構造	鉄筋コンクリート 15階 / 15階建		
面積	25.61㎡	向き	南
築年月	2016年2月9日	契約期間	普通借家契約 2年
退去日		入居時期	相談
駐車場	要問合せ 駐輪場 バイク置き場		
設備	2口ガス 独立洗面台 脱衣室 浴室換気乾燥機 追焚 温水洗浄便座 フローリング 室内洗濯機置場		
入居諸条件	ペット可		
損害保険			
保証会社	必須 トーシンライフ、オリコフォレントインシュア、全保連/保証料: 初回=賃料等×50%、月額=賃料等×1%		
備考	■民泊利用不可 ■自転車: 月額500円 バイク: 月額2,000円 ※要空き確認・2年分一括払い ■部屋タイプ: C1 ◆内見予約は『スマート内覧』◆◆内見予約は『スマート内覧』◆◆外国籍相談可(申込条件: 在留カード必須、日本語読み書き出来る方、連帯保証人必須、日本人又は永住者) ■一部法人保証会社未加入時: 敷金・礼金を各1ヶ月追加		

外観



その他

間取り図



※図面と異なる場合は現況を優先となります。

新宿本店 新宿区新宿3-21-4新宿ニュータワービル1階
TEL: 03-6279-2032



みずべや
水商売のお部屋



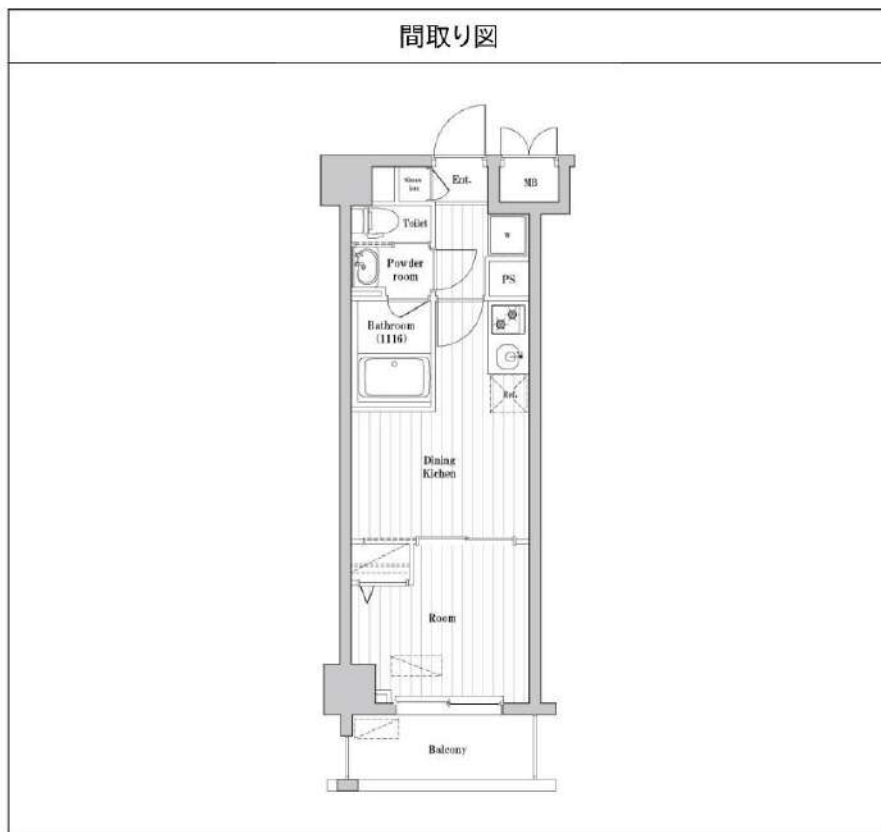
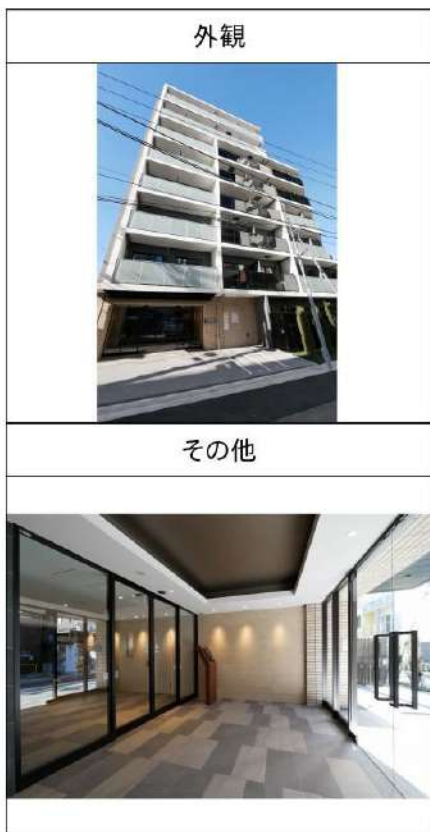
あずま通り店 新宿区歌舞伎町1-8-3良川ビル2階
TEL: 03-6205-5732

ハーモニーレジデンス東京大島ザ・ガーデン 603

物件種別	間取り	賃料	管理費等
マンション	1DK	105,000円	15,000円

【Wi-Fiインターネット無料※FGBB※】ペット1匹飼育可能!バス・トイレ別!嬉しい独立洗面台や完全個室のトイレも嬉しいポイントです♪

【Wi-Fiインターネット無料※FGBB※】ペット1匹飼育可能!バス・トイレ別!嬉しい独立洗面台や完全個室のトイレも嬉しいポイントです♪



敷金/保証金	0円	礼金/権利金	105,000円
敷引/償却金	0円	更新料	1.5ヶ月(新賃料)
更新事務手数料			
その他費用			
物件所在地	東京都江東区大島2丁目36-14		
交通	都営新宿線 西大島駅 徒歩4分 中央・総武線各停 亀戸駅 徒歩11分 中央・総武線各停 錦糸町駅 徒歩20分		
間取り詳細	DK 5.50畳, 洋室 4.00畳		
構造	鉄筋コンクリート 6階 / 8階建		
面積	25.66㎡	向き	東
築年月	2021年12月	契約期間	普通借家契約 2年
退去日		入居時期	2025年2月13日
駐車場	バイク置き場		
設備	24時間換気システム, 浴室乾燥, ガス給湯, バス・トイレ別, CS, シャワー, 2ロコンロ, ガスキッチン, 漏水洗浄便座, エアコン, 室内洗濯機置場, 押入, BS, 人感照明センサー, モニタ付オートロック, シューズボックス, ネット使用料不要, クローゼット, フローリング, 2F以上, トイレ有, ガスコンロ, ユニットバス, バス有, システムキッチン, 洗面化粧台, TVインターホン, デザイナーズ, エレベーター, 外壁タイル張り, 風除室, 宅配BOX		
入居諸条件	ペット可, 事務所不可, 二人入居可		
損害保険	要 22,000円(2年)		
保証会社	可 保証会社必須~50%(最低保証料5万円)		
備考	<ul style="list-style-type: none"> ■入居中サポート/21450円 ■抗菌代/17600円 ■事務手数料/11000円 ■保証会社必須~50%(最低保証料5万円) ■保険/22000円 ■鍵費用/22000円 ■契約期間(2年普借)※違約金有 ☆AZPの賃料+1万円ですーぱーゼロプラン適用★0■ペット飼育時条件有 		

※図面と異なる場合は現況を優先となります。

新宿本店

新宿区新宿3-21-4新宿ニュータウンビル1階
TEL: 03-6279-2032



みずべや
水商売のお部屋



あずま通り店

新宿区歌舞伎町1-8-3良川ビル2階
TEL: 03-6205-5732

ハーモニーレジデンス東京南砂パークサイド 410

物件種別	間取り	賃料	管理費等
マンション	1DK	105,000円	15,000円

【Wi-Fiインターネット無料!※FGBB】ペット可 築浅高級デザイナーズ賃貸

【Wi-Fiインターネット無料!※FGBB】ペット可 築浅高級デザイナーズ賃貸

外観

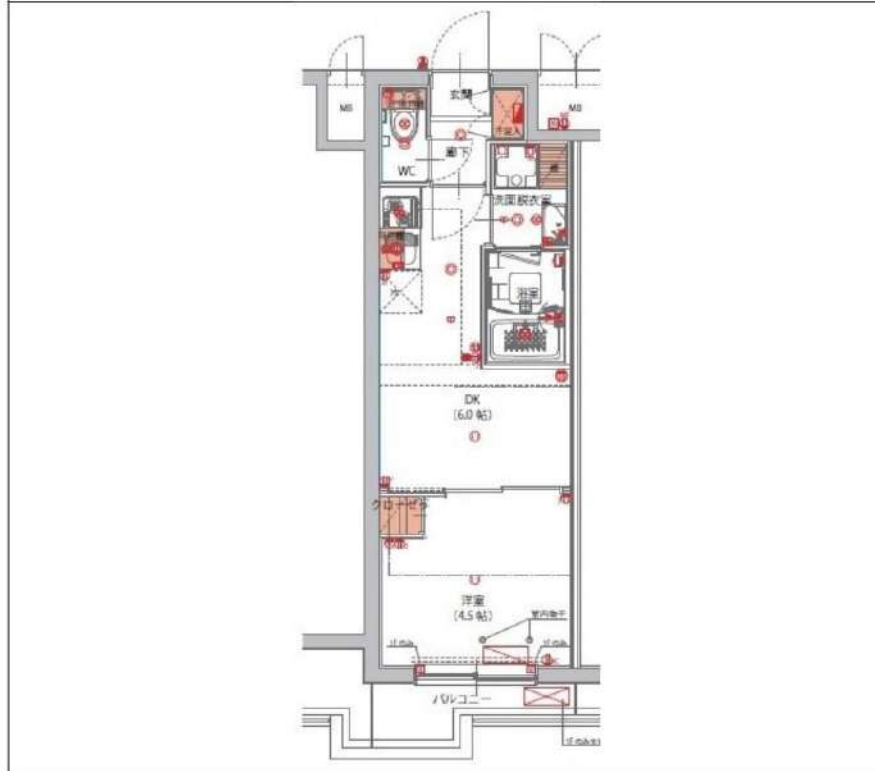


その他



※図面と異なる場合は現況を優先となります。

間取り図



敷金/保証金	0円	礼金/権利金	105,000円
敷引/償却金	0円	更新料	1.5ヶ月(新賃料)
更新事務手数料			
その他費用			
物件所在地	東京都江東区南砂7丁目3-10		
交通	東京メトロ東西線 南砂町駅 徒歩3分 東京メトロ東西線 東陽町駅 徒歩20分		
間取り詳細	DK 6.00畳		
構造	鉄筋コンクリート 4階 / 4階建		
面積	25.51㎡	向き	南西
築年月	2020年12月	契約期間	普通借家契約 2年
退去日		入居時期	2025年1月16日
駐車場	バイク置き場		
設備	浴室乾燥, 24時間換気システム, ガス給湯, バス・トイレ別, CS, シャワー, 2ロコンロ, ガスキッチン, 温水洗浄便座, エアコン, 室内洗濯機置場, 押入, BS, 人感照明センサー, モニタ付オートロック, シューズボックス, ネット使用料不要, クローゼット, フローリング, 2F以上, トイレ有, ガスコンロ, ユニットバス, バス有, システムキッチン, 洗面化粧台, TVインターホン, デザイナーズ, エレベーター, 外壁タイル張り, 風除室, 宅配BOX		
入居諸条件	ペット可, 事務所不可, 二人入居可		
損害保険	要 22,000円(2年)		
保証会社	可 保証会社必須~50%(最低保証料5万円)		
備考	<ul style="list-style-type: none"> ■入居中サポート/21450円 ■抗菌代/17600円 ■事務手数料/11000円 ■保証会社必須~50%(最低保証料5万円) ■保険/22000円 ■鍵費用/22000円 ■契約期間(2年普借) ※違約金有 ☆AZPの賃料+1万円でスーパーゼロプラン適用★0 ■ペット飼育時条件有 		

新宿本店

新宿区新宿3-21-4新宿ニューワークビル1階
TEL: 03-6279-2032



みざまべあ
水商売のお部屋



あずま通り店

新宿区歌舞伎町1-8-3良川ビル2階
TEL: 03-6205-5732

ジェノヴィア水天宮前スカイガーデン 104

物件種別	間取り	賃料	管理費等
マンション	1R	110,000円	15,000円

【必須】ベルプラス[家財保険/設備トラブル24時間駆け付け/騒音・近隣トラブルサポート]【月額:2200円(税込)】

方位など誤差が生じる場合があります。正確な方位につきましては現地にて必ずご確認下さい。【建物管理会社:株式会社グッドコム TEL:03-5338-0160】インターネット・BS・CS・駐車場・バイク置き場・駐輪場など共有部分に関しては建物管理会社にご確認下さい。



敷金/保証金	0円	礼金/権利金	110,000円
敷引/償却金		更新料	1.5ヶ月(新賃料)
更新事務手数料	0円		
その他費用	[一時金]鍵交換費(必須):33,000円,室内抗菌代(必須):13,000円 [月次費用]ベルプラス(必須):2,200円		
物件所在地	東京都東区佐賀1丁目14-8		
交通	東京メトロ半蔵門線 水天宮前駅 徒歩9分 都営大江戸線 門前仲町駅 徒歩9分 東京メトロ半蔵門線 清澄白河駅 徒歩14分		
間取り詳細	洋室 7.30畳		
構造	鉄筋コンクリート 1階 / 7階建		
面積	26.45㎡	向き	南西
築年月	2019年3月	契約期間	普通借家契約 2年
退去日	2025年2月5日	入居時期	2025年3月中旬 予定
駐車場	駐輪場 バイク置き場		
設備	システムキッチン, 給湯, ウォークインクローゼット, CS, BS, 温水洗浄便座, 浴室乾燥, 洗面所独立, クローゼット, シューズボックス, バス有, バストイレ別, シャワー, ガスコンロ, ガスコンロ設置済, 2口コンロ, エアコン, 室内洗濯機置場, オートロック, フローリング, TVインターホン, 24時間換気システム, インターホン, ネット使用料不要, モニタ付オートロック, 光ファイバー, 洗面化粧台, 洗面台, 脱衣所, 暖房便座, 当社管理物件, 浴室暖房, 分譲タイプ, 宅配BOX, 防犯カメラ, エレベーター, 敷地内ゴミ置き場, メールボックス		
入居諸条件	ペット不可, ルームシェア相談, 飲食店不可, 外国人相談, 楽器使用不可, 高齢者相談, 子供相談, 事務所不可, 性別不問, 単身可, 二人入居相談, 法人可		
損害保険			
保証会社	必須 指定保証会社:初回契約時:50%[リロ:月1,000円][URAG:1万円/年(月330円)][カーサ:月1%][エゴス:月1.3%][ジャックス:月額保証料1%]		
備考	内見・申込はいい生活スクエア 【必ず】図面はいい生活スクエアより取得ください 方位など誤差が生じる場合があります。正確な方位につきましては現地にて必ずご確認下さい。短期解約違約金:1年未満は総賃料2ヶ月分、1年以上1.5年未満は総賃料1.5ヶ月分。法人様申込の場合、条件によっては礼金増額になる場合がございます。		

※図面と異なる場合は現況を優先となります。

新宿本店 新宿区新宿3-21-4新宿ニューターワビル1階
TEL:03-6279-2032



みずべや
水商売のお部屋



あずま通り店 新宿区歌舞伎町1-8-3良川ビル2階
TEL:03-6205-5732

PREMIUM CUBE 亀戸 903

物件種別	間取り	賃料	管理費等
マンション	1DK	113,000円	15,000円

【インターネット無料※シーファイブ】ペット2匹飼育可 築浅高級分譲デザイナーズ お買い物環境が充実★

【インターネット無料※シーファイブ】ペット2匹飼育可 築浅高級分譲デザイナーズ お買い物環境が充実★

外観

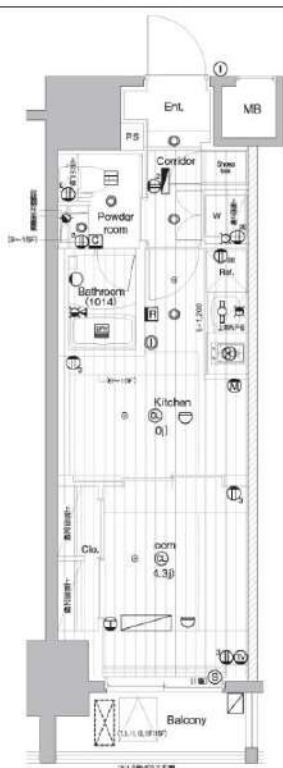


その他



※図面と異なる場合は現況を優先となります。

間取り図



敷金/保証金	113,000円	礼金/権利金	113,000円
敷引/償却金	113,000円	更新料	1.5ヶ月(新賃料)
更新事務手数料			
その他費用			
物件所在地	東京都江東区亀戸3丁目47-11		
交通	中央・総武線各停 亀戸駅 徒歩8分 東京メトロ半蔵門線 錦糸町駅 徒歩16分 都営浅草線 押上駅 徒歩20分		
間取り詳細	洋室 4.30畳		
構造	鉄筋コンクリート 9階 / 15階建		
面積	26.95㎡	向き	東
築年月	2022年11月	契約期間	普通借家契約 2年
退去日		入居時期	2025年2月22日
駐車場	バイク置き場		
設備	浴室乾燥、ガス給湯、バス・トイレ別、CS、シャワー、2口コンロ、ガスキッチン、温水洗浄便座、エアコン、室内洗濯機置場、押入、BS、モニタ付オートロック、システムキッチン、ネット使用料不要、クローゼット、フローリング、トイレ有、ガスコンロ、防犯ガラス、ユニットバス、バス有、シューズボックス、洗面化粧台、TVインターホン、防犯カメラ、デザイナーズ、エレベーター、外壁タイル張り、風除室、宅配BOX		
入居諸条件	ペット可、事務所不可、二人入居可		
損害保険	要 23,000円(2年)		
保証会社	可 保証会社必須/～50%		
備考	■入居中サポート/21450円 ■抗菌代/17600円 ■事務手数料/11000円 ■保証会社必須/～50% ■保険/23000円 ■鍵費用/22000円 ■契約期間(2年普借)※違約金有☆AZPの賃料+1万円でスーパーゼロプラン適用★0 ■ペット飼育時条件有		

新宿本店 新宿区新宿3-21-4新宿ニューターワビル1階
TEL: 03-6279-2032



みずべや
水商売のお部屋



あずま通り店 新宿区歌舞伎町1-8-3良川ビル2階
TEL: 03-6205-5732