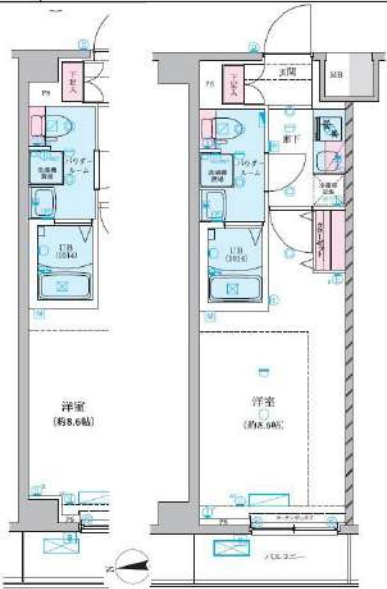




物件名 GENOVIA中野島
112号室 Btype

賃料 81,500円

交通 南武線「中野島（神奈川）」駅 徒歩 10分
小田急線「登戸」駅 徒歩 25分



★112号室部分図



★全タイプ写真載せてます！
転用OK！
承諾不要です！
<https://x.gd/EJ1BR>



★上記、初順費用決済可！お家賃もご相談可能！
※外国人サポートプラン加入の方限定

- ペット飼育可(大型犬・猫・多頭飼い可)
- 浴室乾燥機付き
- 温水洗浄便座(BT別)
- 独立洗面台完備
- 2口ガスシステムキッチン
- 契約金カード決済可(VISA Masterのみ)
- 電子契約有
- 防犯カメラ、オートロック
- 宅配ボックス
- 二人入居・外国籍相談可能

※ペット飼育の場合敷金1ヵ月追加(解約時償却)。※留学生・ワーホリの方敷金1ヵ月追加(解約時返還)。

所在地	神奈川県川崎市多摩区中野島5丁目12-3			管理費等	管理費 10,000円	保証会社必須 一暮らし「RBI」初回保証料：40%（ペット飼育時60%） 外国籍：100%+外国籍サポート年額10,800円 （※審査により変更有・要確認） 外国籍家賃：クレカQR決済可（既存の保証料+2%/月） ★RBI安心サポート： 家賃保証月額料金+家財保険+家賃引落手数料+mamorocca →全て付帯して2,700円/月(税込) 二暮らし「要相談」 ・火災保険料→保証会社により変化 ・繰上返済費用27,500円【任意】 ・契約事務手数料11,000円 ・消費抗費「レ」111,000円 ・M&Aサービス費用38,500円（全て税込表記） ※1年未満短期違約金有、資料+管理費合計額（法人相談可） ※解約予告2ヶ月前（法人の場合相談可）
所在階	1階	向き	西	敷金/礼金	敷金：0ヵ月 礼金：0ヵ月	
専有面積	25.81㎡	バルコニー	3.19㎡	入居時期	2025年2月下旬（2025年1月25日 退去予定）	
間取詳細	1K			契約期間	普通借家契約2年（更新料：新賃料1ヵ月）	
構造	鉄筋コンクリート造 地上階数 5階			駐車場	要問い合わせ（敷金1ヵ月）	
築年月	2024年1月			駐輪場	自転車：無料（要登録） バイク：要確認（敷金1ヵ月）	
必要書類						
《個人契約》 契約者：保証証「F」+「R」+ 顔写真付き身分証明書「F」+「R」+ 家賃引落口座、銀行印 緊急連絡先：身分証明書「F」+「R」+ 保証人：連帯保証人随約書、印鑑証明書、保証証「F」+「R」+ 顔写真付き身分証明書「F」+「R」+ 《法人契約》 契約者：会社簿本、印鑑証明書/入居者：保証証「F」+「R」+ 顔写真付き身分証明書「F」+「R」+ 保証人：印鑑証明書、保証証「F」+「R」+ 顔写真付き身分証明書「F」+「R」+ ※審査の内容によって収入の証明できる書類を提出して頂く場合があります。 ※図面と現況が異なる場合は現況を優先致します。						

新宿本店 新宿区新宿3-21-4新宿ニューターワビル1階
TEL: 03-6279-2032



みずべや
水商売のお部屋



あずま通り店 新宿区歌舞伎町1-8-3良川ビル2階
TEL: 03-6205-5732

ラフィスタ宮崎台 520

物件種別	間取り	賃料	管理費等
マンション	1K	83,000円	15,000円

【インターネット無料!※UCOM光】ペット可 高級分譲賃貸マンション

【インターネット無料!※UCOM光】ペット可 高級分譲賃貸マンション

敷金/保証金	0円	礼金/権利金	83,000円
敷引/償却金	0円	更新料	1.5ヶ月(新賃料)
更新事務手数料			
その他費用			
物件所在地	神奈川県川崎市宮前区馬絹6丁目8-16		
交通	東急田園都市線 宮崎台駅 徒歩9分 東急田園都市線 宮前平駅 徒歩15分 東急田園都市線 梶が谷駅 徒歩25分		
間取り詳細			
構造	鉄筋コンクリート 5階 / 5階建		
面積	20.31㎡	向き	東
築年月	2016年11月	契約期間	普通借家契約 2年
退去日		入居時期	2025年2月4日
駐車場	駐輪場 バイク置き場		
設備	浴室乾燥, ガス給湯, バス・トイレ別, CS, シャワー, 2口コンロ, ガスキッチン, 温水洗浄便座, エアコン, 洗面所独立, 室内洗濯機置場, 押入, BS, CATV, モニタ付オートロック, システムキッチン, ネット使用料不要, クローゼット, フローリング, トイレ石, ガスコンロ, ユニットバス, ガスコンロ設置済, パス有, シューズボックス, 洗面化粧台, TVインターホン, デザイナーズ, エレベーター, 外壁タイル張り, 宅配BOX		
入居諸条件	ペット可, 事務所不可, 二人入居可		
損害保険	要 23,000円(2年)		
保証会社	可 保証会社必須/～50%		
備考	■入居中サポート/21450円 ■抗菌代/17600円 ■事務手数料/11000円 ■保証会社必須/～50% ■保険/23000円 ■鍵費用/22000円 ■契約期間(2年普借)※違約金有☆AZPの賃料+1万円でスーパーゼロプラン適用★0 ■ペット飼育時条件有		

外観

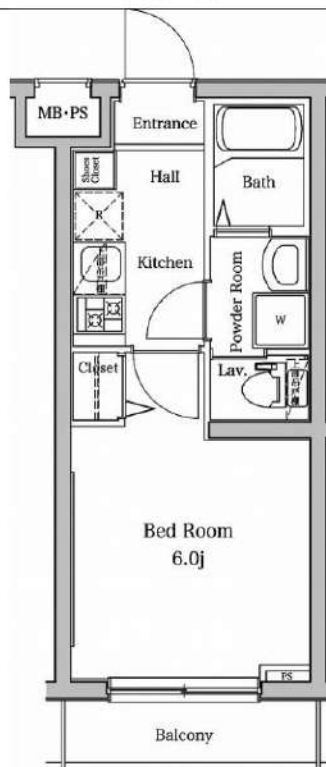


その他



※図面と異なる場合は現況を優先となります。

間取り図



新宿本店 新宿区新宿3-21-4新宿ニューターワビル1階
TEL: 03-6279-2032



みずべや
水商売のお部屋



あずま通り店 新宿区歌舞伎町1-8-3良川ビル2階
TEL: 03-6205-5732

ルール武蔵新城参番館 403

物件種別	間取り	賃料	管理費等
マンション	1K	83,500円	6,500円

敷金/保証金	0円	礼金/権利金	83,500円
敷引/償却金	0円	更新料	1ヶ月(新賃料)
更新事務手数料			
その他費用	[一時金] 鍵交換代: 16,500円, TFDClub: 17,000円, ルームクリーニング費用(退去時): 55,000円		
物件所在地	神奈川県川崎市高津区千年936		
交通	南武線 武蔵新城駅 徒歩11分		
間取り詳細	4階: 洋室 7.00畳, K 2.50畳		
構造	鉄筋コンクリート 4階 / 5階建		
面積	25.52㎡	向き	東
築年月	2019年12月26日	契約期間	普通借家契約 2年
退去日	2025年1月26日	入居時期	2025年2月中旬
駐車場	駐輪場		
設備	24時間換気システム, 2口コンロ, BS, CS, インターホン, エアコン, ガスコンロ設置済, ガス給湯, クローゼット2ヶ所, システムキッチン, シャワー, シューズボックス, ダウンライト, トイレ有, バス・トイレ別, バス有, フローリング, ユニットバス, 光ファイバー, 室内洗濯機置場, 収納3ヶ所, 収納有, 縦型照明付洗面化粧台, 照明付き, 洗面所独立, 洗面台, 全室照明付き, 暖房, 浴室乾燥, 浴室暖房, 冷房, エレベーター, 宅配BOX, 敷地内ゴミ置き場		
入居諸条件	ペット不可, 外国人不可, 二人入居不可, 法人可		
損害保険	要 全管協少額短期保険株式会社 18,000円 (2年)		
保証会社	必須 初回保証料30%(家賃+管理費) 年間保証料10,000円 ※学生初回保証料9,000円		
備考	エアコン エレベーター オートロック 二口ガス 室内洗濯機置場 バス・トイレ別シャワートイレ 独立洗面台 浴室乾燥機 ハンズフリーインターホン 収納 フローリング 宅配BOX インターネット光配線方式		

2F以上,オートロック,ダブルデインプルーキー,ダブルロック,モニタ付オートロック,外壁コンクリート,メールボックス



外観



間取り図

その他

LifeLine Support.

お手続きはたったの3ステップ

1. 申し込み受付
2. 書類審査
3. 入居準備

インターネット 光配線方式

TEL: 03-6279-2032

※図面と異なる場合は現況を優先となります。

新宿本店

新宿区新宿3-21-4新宿ニュータワービル1階
TEL: 03-6279-2032



みずべや
水商売のお部屋



あずま通り店

新宿区歌舞伎町1-8-3良川ビル2階
TEL: 03-6205-5732

RENECAT導入済物件★消臭抗菌効果が半永久持続
★家具・家電付賃貸へ変更可★すぐお住まいになれます

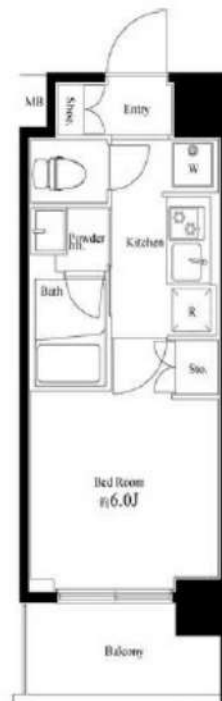
Access

東急東横線
「武蔵小杉」駅徒歩 10分



湘南新宿ライン
「武蔵小杉」駅徒歩 6分

- スタイリッシュな外観タイル貼り
- 24時間マンションセキュリティ
- 共用部防犯カメラ設置
- カラーTVモニター付オートロック
- 天井埋込型スピーカー(Bluetoothケース)
- 洋室エアコン標準装備
- オリジナルシステムキッチン
- 2口ガスコンロ
- バスルームとトイレを独立
- 温水シャワートイレ
- 玄関に全身が映せる姿見ミラー
- ★雨天・冬は必須!浴室換気乾燥暖房機
- 収納便利なクローゼット
- トール型シューズBOX
- インターネット利用可(別途費用)
- BS/110°CS(別途費用)
- 機械式駐車場(空き条件等含め要確認)
- バイク置場(空き条件等含め要詳細確認)
- 駐輪場(空き条件等含め要詳細確認)
- ペット可(敷金1ヶ月追加)1匹小型のみ



0222 号室 専有面積 20.79㎡

間取 1K

賃料 **85,000** 円/月

共益費 15,000 円/月

物件概要

所在地 / 神奈川県川崎市中原区中丸子246-1
 構造・規模 / 鉄筋コンクリート造 6階建
 総戸数 / 185 戸
 築年月 / 2016年06月01日
 入居日 / 2024年12月14日

契約条件

保証金2ヶ月 (契約時償却)

SC保証システム利用料:家賃総額55%(最低金額5.5万円)
 保証人有プラン:家賃総額の30%(最低金額3万円)
 保証金契約時償却(保証金プランで契約の場合)
 24Hサポート料22,000円/1年・鍵交換代22,000円
 室内抗菌処理代17,600円事務手数料11,000円
 当社指定火災保険(ジック)加入の事(別途費用)
 ※賃料口座引落し(口座振替手数料別途有)
 普通賃貸借1年契約(更新型)※
 ※1、2回目の更新時5%の賃料改定あり。更新料は1回のみ。
 2回目以降の更新料は無い為、安心して永くお住まいいただけます
 ※LPガス(要担保金)

24時間安心サポート

設備のトラブルに24時間 365日の受付体制

医療健康サービス 24

看護師が24時間 365日相談可※適用条件有

※図面と現況が異なる場合、現況優先とさせていただきます。
 ※退去時清掃費用、更新時更新費用等がございます。

新宿本店 新宿区新宿3-21-4新宿ニュータワービル1階
 TEL: 03-6279-2032



みずべや
水商売のお部屋



あずま通り店 新宿区歌舞伎町1-8-3良川ビル2階
 TEL: 03-6205-5732

ラフィスタ川崎 II 703

物件種別	間取り	賃料	管理費等
マンション	1K	90,000円	15,000円

【Wi-Fiインターネット無料!※シーファイブ】最寄りの川崎駅には大型商業施設や周辺の飲食店も充実!!ペット可 高級分譲賃貸マンション♪

【Wi-Fiインターネット無料!※シーファイブ】最寄りの川崎駅には大型商業施設や周辺の飲食店も充実!!ペット可 高級分譲賃貸マンション♪

外観

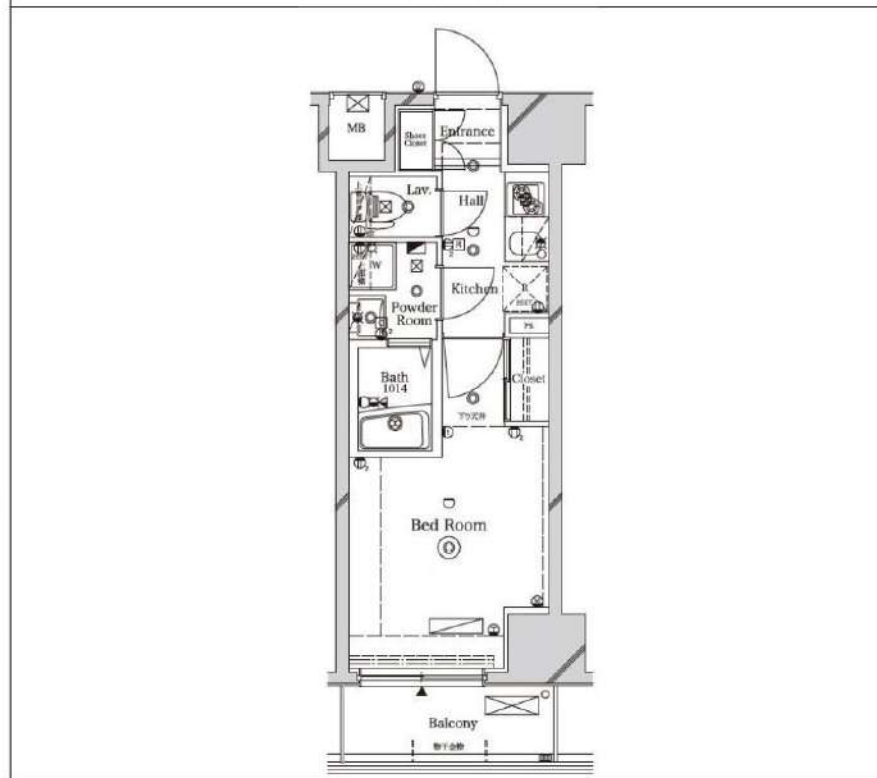


その他



※図面と異なる場合は現況を優先となります。

間取り図



敷金/保証金	0円	礼金/権利金	90,000円
敷引/償却金	0円	更新料	1.5ヶ月(新賃料)
更新事務手数料			
その他費用			
物件所在地	神奈川県川崎市川崎区堀之内町9-5		
交通	京浜東北線 川崎駅 徒歩10分 京急本線 京急川崎駅 徒歩7分 東海道本線(東日本) 川崎駅 徒歩10分		
間取り詳細			
構造	鉄筋コンクリート 7階 / 11階建		
面積	22.99㎡	向き	南西
築年月	2015年6月	契約期間	普通借家契約 2年
退去日		入居時期	2025年2月11日
駐車場	駐輪場 バイク置き場		
設備	浴室乾燥, ガス給湯, バス・トイレ別, CS, シャワー, 2口コンロ, ガスキッチン, 温水洗浄便座, エアコン, 洗面所独立, 室内洗濯機置場, 押入, BS, モニタ付オートロック, システムキッチン, ネット使用料不要, クローゼット, フローリング, トイレ有, ガスコンロ, ユニットバス, バス有, シューズボックス, 洗面化粧台, TVインターホン, デザイナーズ, エレベーター, 外壁タイル張り, 宅配BOX		
入居諸条件	ペット可, 事務所不可, 二人入居可		
損害保険	要 23,000円(2年)		
保証会社	可 保証会社必須/～50%		
備考	■入居中サポート/21450円 ■抗菌代/17600円 ■事務手数料/11000円 ■保証会社必須/～50% ■保険/23000円 ■鍵費用/22000円 ■契約期間(2年普借) ※違約金有 ☆AZPの賃料+1万円でスーパーゼロプラン適用 ★0 ■ペット飼育時条件有		

新宿本店 新宿区新宿3-21-4新宿ニュータワービル1階
TEL: 03-6279-2032

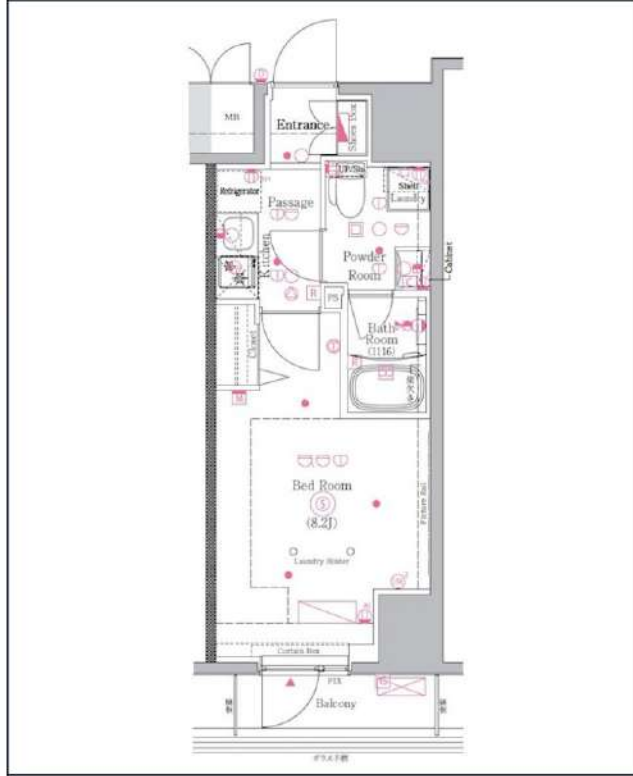


みずべや
水商売のお部屋



あずま通り店 新宿区歌舞伎町1-8-3良川ビル2階
TEL: 03-6205-5732

ジェノヴィア川崎Ⅲ



JR東海道本線「川崎」徒歩7分
JR南武線「八丁畷」徒歩9分
京急本線「京急川崎」徒歩10分

号室	賃料
502	99,500円

管理費	10,000円		
敷金	0ヶ月	礼金	0ヶ月
その他費用	ハウスクリーニング38,500円(退去時)、契約事務手数料11,000円(入居時)		
所在地	〒210-0023 神奈川県川崎市川崎区小川町11-9		
構造・階建	RC 5階部分 / 14階		
築年月	2022年2月	専有面積	25.68㎡
間取り	1K	開口向き	南西
契約期間	普通借家2年	更新料	1ヶ月(新賃料)
保険	更新事務手数料		
保証会社	ルームバンク(グ) 保証料(初回契約時)40%、保証料(月額)2700円、※月額保証に保険、駆けつけ費用含む ※外国籍の場合、初回保証料100% 年毎10,800円		
退去予定日	2025年1月9日	入居時期	2025年2月中旬
備考	・1年未満の解約は短期解約違約金有⇒賃料、管理費総額1ヶ月分 ・解約予告2ヶ月前 ・水商売の方 保証会社+保証人+契約時ルームクリーニング代必須 ・ペット飼育の場合、敷金1ヶ月増額/解約時償却&初回保証料+20%(敷金解約時償却に原状回復費用は含まれません) ・外国籍学生での申込の場合、契約時に敷金1ヶ月増額+ルームクリーニング代必須 ・鍵交換無		



※現況と図面に相違がある場合は、現況優先となります。

・BS/CS(要確認) ・Wi-Fi無料(要確認) ・駐輪場/バイク置き場(要空確認)
・退去前の申込は先行契約となります ・民泊不可 ・契約時、緊急連絡先の身分証写し提出必須 ・保険料は保証会社によって変更がございます ・外国籍の場合、初回保証料100% 年毎10,800円 初期費用QR、クレカ決済可能、家賃支払いQR、クレカ決済可能(月額保証料+家賃2%)

駐輪場等の空き確認はこちらへ→ 株式会社グッドコム 03-5338-0160

新宿本店 新宿区新宿3-21-4新宿ニュータワービル1階
TEL: 03-6279-2032



みずべや
水商売のお部屋



あずま通り店 新宿区歌舞伎町1-8-3良川ビル2階
TEL: 03-6205-5732