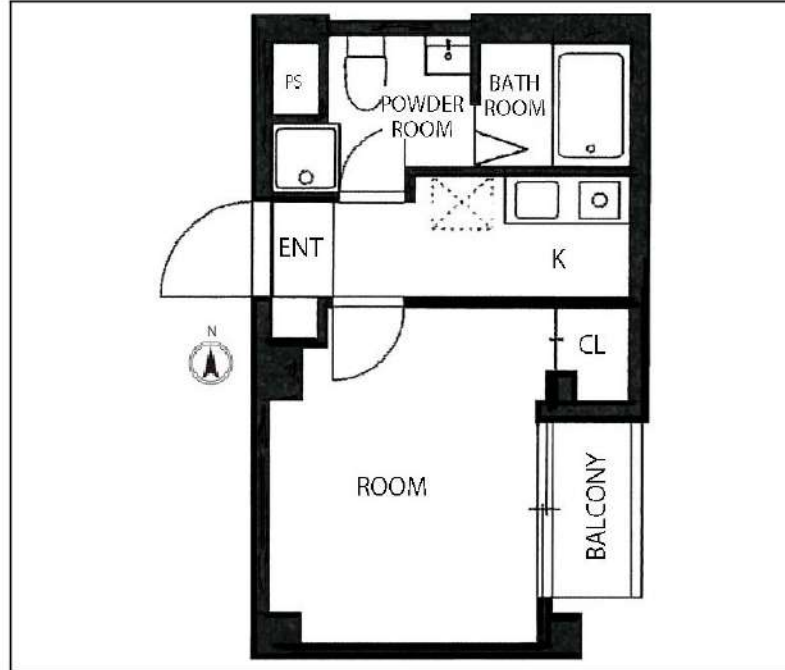


# グランドエミネンス氷川台

302

東京メトロ有楽町線「氷川台」徒歩8分  
東京メトロ副都心線「氷川台」徒歩8分  
東武東上線「上板橋」徒歩20分

独立洗面台あり!



間取り	1K		
賃料	74,000円		
管理費/共益費	10,000円		
条件	敷金:0ヶ月 / 礼金:1ヶ月		
所在地	東京都練馬区氷川台4丁目37-18		
構造/階建/所在階	鉄骨 / 4階 / 3階部分		
専有面積	20.15㎡		
築年数	2016年3月		
契約期間	普通借家 / 2年		
更新料	1ヶ月(新賃料)	更新事務手数料	0.55ヶ月税込み
保険情報	20,000円 / 2年	解約予告	2ヶ月前
退去予定日	2025年2月24日	入居時期	2025年3月上旬
保証会社	東京A <sup>®</sup> - トント保証、保証料(初回契約時)50%、保証料(月額)1%、月額プラン(月額賃料総額の3%) / 初回・年間保証料なしも選択可		
その他費用	契約事務手数料:11,000円(入居時)、鍵交換代:27,500円(入居時)、消臭除菌代:8,800円(入居時)、シジミサポート24(1年間):8,800円(年額)		
設備	オートロック、宅配ボックス、駐輪場、専用ゴミ置き場、TVモニター付きインターフォン、エアコン、温水洗浄便座、コンロ1口設置済、独立洗面台、洗面所独立、下駄箱、室内洗濯機置き場、バス・トイレ別室、ベランダ・バルコニー、CATV、BS、CS		
備考	解約通知:2ヶ月前、空き予定の物件は先行契約、退去時クリーニング費用:借主負担、駐輪場の空き状況等は共用部お問合せへご確認下さい。※インターネット代必須(月額750円/税込)家賃と一緒に回収します。*プロパンガス*		
共用部の問合せ先	トラストアドバイザーズ 03-6665-0274		



新宿本店 新宿区新宿3-21-4新宿ニュータワービル1階  
TEL: 03-6279-2032



みずべや  
水商売のお部屋



あずま通り店 新宿区歌舞伎町1-8-3良川ビル2階  
TEL: 03-6205-5732

RENECAT導入済物件★消臭抗菌効果が半永久持続  
★家具・家電付賃貸へ変更可★すぐお住まいになれます

Access

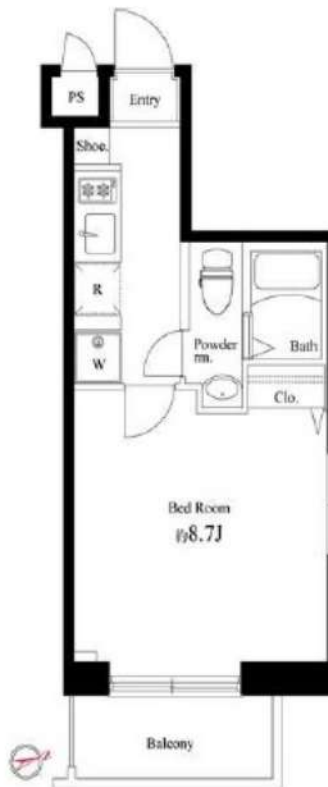
都営三田線  
「蓮根」駅徒歩 6分

都営三田線  
「西台」駅徒歩 11分



- 外観タイル張り
- カラーTVモニター付オートロックシステム
- 安心のエレベーター完備
- 玄関扉ダブルロック
- 防犯性に優れたディンプルキー
- 宅配BOX
- 床フローリング仕様
- エアコン1基標準装備
- 収納豊富なクローゼット
- システム2口ガスキッチン

- ★雨天・冬は必須!浴室換気乾燥暖房機
- 清潔な温水シャワートイレ
- 室内洗濯置場
- BS・110°CS・CATV(別途費用)
- 24時間利用可能な敷地内ゴミ置場
- 駐輪場無料1世帯1台のみ(空要確認)
- 駐車場(空き含め、条件等要確認)
- 駐車場(保証金1ヶ月・償却)
- 2人入居可能・外国籍入居可能
- ★海外審査可能★



0308 号室 専有面積 25.67㎡

間取 1K

賃料 **79,000** 円/月

共益費 12,000 円/月

物件概要

所在地 / 東京都板橋区坂下3丁目12-21  
 構造・規模 / 鉄筋コンクリート造 4階建  
 総戸数 / 29 戸  
 築年月 / 2015年02月23日  
 入居日 / 2024年12月20日

契約条件

敷金0ヶ月・礼金1ヶ月

A保証システム利用料:家賃総額の55%(最低金額5.5万円)  
 24Hサポート料22,000円/2年・継交代代22,000円  
 室内抗菌処理代17,600円事務手数料11,000円  
 当社指定賃貸入居者総合保険加入の事(別途費用)  
 普通借家2年契約  
 ※賃料口座引落し(口座振替手数料:月額550円)  
 ★海外審査可能★

24時間安心サポート

設備のトラブルに24時間365日の受付体制

医療健康サービス24

看護師が24時間365日相談可※運応条件有

※図面と現況が異なる場合、現況優先とさせていただきます。  
 ※退去時清掃費用、更新時更新費用等がございます。

新宿本店 新宿区新宿3-21-4新宿ニューワールドビル1階  
 TEL: 03-6279-2032



みつべや  
水商売のお部屋



あずま通り店 新宿区歌舞伎町1-8-3良川ビル2階  
 TEL: 03-6205-5732

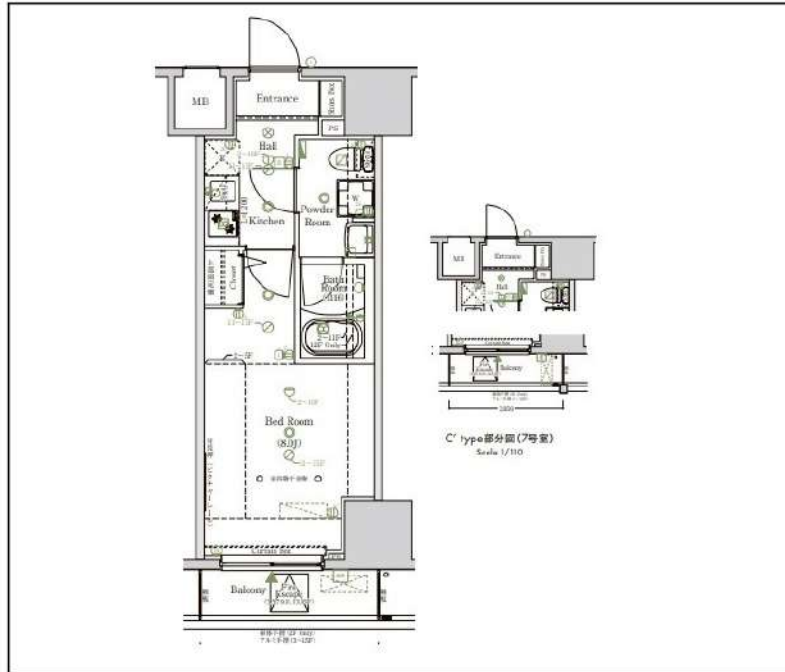


# AXAS HY's板橋区役所前

1007

都営三田線「板橋区役所前」徒歩6分  
 都営三田線「板橋本町」徒歩9分  
 東武東上線「大山」徒歩15分

ペット相談可能!(敷金1ヶ月償却)



間取り	1K		
賃料	82,000円		
管理費/共益費	10,000円		
条件	敷金:0ヶ月 / 礼金:1ヶ月		
所在地	東京都板橋区氷川町19-11		
構造/階建/所在階	RC / 地上15階、地下1階 / 10階部分		
専有面積	25.62㎡		
築年数	2016年12月		
契約期間	普通借家 / 1年		
更新料	0.5ヶ月(新賃料)	更新事務手数料	0.275ヶ月税込み
保険情報	10,000円 / 1年	解約予告	2ヶ月前
退去予定日	2025年2月4日	入居時期	2025年2月中旬
保証会社	東京A <sup>+</sup> ・トット保証、保証料(初回契約時)50%、保証料(月額)1%、月額プラン(月額賃料総額の3%) / 初回・年間保証料なしも選択可		
その他費用	契約事務手数料:3,300円(入居時)、鍵交換代:27,500円(入居時)、消臭除菌代:8,800円(入居時)、あんしんサポートα(1年間):16,500円(年額)		
設備	オートロック、宅配ボックス、駐輪場、バイク置場、専用ゴミ置き場、エレベーター1基、インターネット使用料無料、TVモニター付きインターフォン、エアコン、浴室乾燥機、温水洗浄便座、コンロ2口設置可、独立洗面台、クローゼット、下駄箱、室内洗濯機置き場、バス・トイレ別室、ベランダ・バルコニー、システムキッチン、24H換気システム、BS、CS		
備考	解約通知:2ヶ月前、1年未満解約の場合賃料1ヶ月分の違約金あり、空き予定の物件は先行契約、退去時クリーニング費用:借主負担、駐輪場・駐輪場・バイク置き場の空き状況等は下記共用部の問い合わせ先へご確認ください。		
共用部の問合せ先	レーベンコミュニティ 0120-58-3660		

- オートロック
- エレベーター
- エアコン
- Wi-Fi 無料
- ペット相談
- 宅配ボックス
- 浴室乾燥機
- クローゼット
- 独立洗面台
- 専用ゴミ置き場
- コンロ2口
- 温水洗浄便座
- バス・トイレ別
- 洗濯機置場室内
- システムキッチン
- 24H換気システム

物産・内見・入居申込は  
 「リアルタイム」Web受付  
**ITANDI BB**



FOR RENT

グラントゥルス練馬2 804号室

西武池袋線練馬駅 徒歩5分

都営大江戸線練馬駅 徒歩5分  
西武有楽町線練馬駅 徒歩5分  
分譲賃貸マンションインターネット  
無料

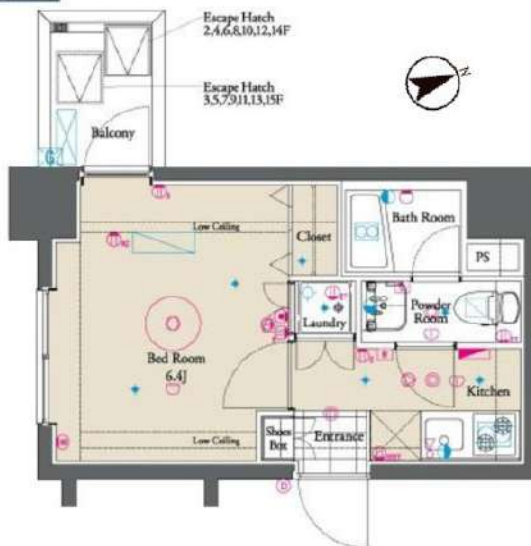
角部屋



二面採光



南向き

TVモニター付  
オートロック浴室  
乾燥機ペット飼育可能  
犬・猫可(小型2匹まで)※保証金  
1ヶ月追加

※図面と現況が異なる場合は、現況を優先致します。

賃料	88,000円	管理費	10,000円
間取	1K	専有面積	壁芯21.44㎡
保証金	1ヵ月	礼金	0ヵ月
敷金	0ヵ月	更新料	1ヵ月

住居表示	東京都練馬区豊玉北5丁目7-18		
建築構造 所在階	鉄筋コンクリート地上15階	所在階	8階
入居日	即時	建物竣工	2009年1月
現況	空家	退去予定日	-
ペット飼育	可能	くらしど24	2年16,500円
火災保険料	少額短期保険 2年18,000円~	鍵交換代	24,200円

設備						
	オートロック	温水洗浄便座	エレベーター付	ペット可	バルコニー	ペット可
	ペット可	エアコン付	インジリキー	浴室乾燥機	2口コンセント	リモコン付のエアコン

備考	<ul style="list-style-type: none"> <li>■インターネット「Ucom光」(無料)</li> <li>■保証会社必須</li> <li>■解約2ヶ月前予告 ■短期解約違約金有</li> <li>■ペット飼育の場合保証金1ヶ月追加</li> <li>■入居審査後、インターネット・電気・ガス・水道のご利用に関し、業者よりお電話させていただきます。</li> <li>■駐輪場・駐車場等の確認は共用部管理会社へお問い合わせください。</li> <li>■居住中・完成前の物件は全て先行契約になります。</li> <li>■共用部管理会社：㈱日本コミュニティー 03-5366-1222</li> </ul>		
----	--	--	--

保証会社	【初回】賃料+管理費合計の50%	49,000円
第1候補	【月次】賃料+管理費合計の1.5%	1,470円

短期違約金	1年未満：総賃料2ヶ月分 (196,000円) 2年未満：総賃料1ヶ月分 (98,000円)
-------	---

原状回復  
要項

- 貸室内の清掃(基本料金(別途消費税)~30㎡:48,000円、~50㎡:63,000円、~60㎡:73,000円、61㎡~:専有面積に応じる)
- エアコンクリーニング(1台:13,000円税別)
- ペット飼育可能物件の場合はペット飼育のお客様退去時、消臭消毒費用(15,000円税別)はご負担いただきます。
- 保証金は貸主受領時に全額償却されます。預かり金ではありません。退去時原状回復で借主が負担すべき費用の内、保証金の額までは貸主負担に変更することし、借主への請求から差し引かれます。

新宿本店

新宿区新宿3-21-4新宿ニューターワビル1階  
TEL:03-6279-2032みずべや  
水商売のお部屋

あずま通り店

新宿区歌舞伎町1-8-3良川ビル2階  
TEL:03-6205-5732



# ラフィスタ中板橋 II 214

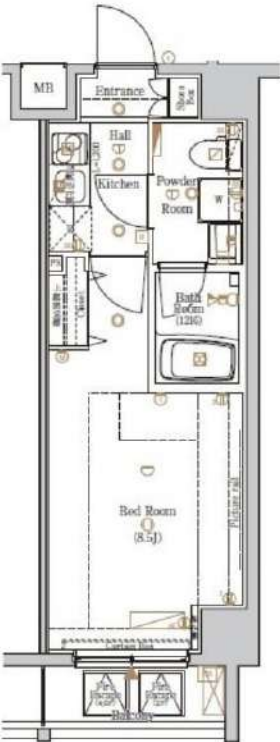
物件種別	間取り	賃料	管理費等
マンション	1K	92,000円	15,000円

**【Wi-Fiインターネット無料※シーファイブ】ペット飼育可 設備充実  
高級分譲デザイナーズ**

【Wi-Fiインターネット無料※シーファイブ】ペット飼育可 設備充実 高級分譲デザイナーズ

外観

その他

間取り図


敷金/保証金	92,000円	礼金/権利金	92,000円
敷引/償却金	92,000円	更新料	1.5ヶ月(新賃料)
更新事務手数料			
その他費用			
物件所在地	東京都板橋区大谷口上町16-2		
交通	東武東上線 中板橋駅 徒歩10分 東武東上線 大山駅 徒歩14分 東京メトロ副都心線 千川駅 徒歩19分		
間取り詳細			
構造	鉄筋コンクリート 2階 / 6階建		
面積	25.50㎡	向き	南西
築年月	2022年10月	契約期間	普通借家契約 2年
退去日		入居時期	2025年3月5日
駐車場	バイク置き場		
設備	浴室乾燥, 24時間換気システム, ガス給湯, バストイレ別, CS, シャワー, 2口コンロ, ガスキッチン, 温水洗浄便座, エアコン, 室内洗濯機置場, 押入, BS, 人感照明センサー, モニタ付オートロック, シューズボックス, ネット使用料不要, クローゼット, フローリング, トイレ有, ガスコンロ, ユニットバス, バス有, 追い焚き風呂, システムキッチン, 洗面化粧台, TVインターホン, デザイナーズ, エレベーター, 外壁タイル張り, 風除室, 宅配BOX		
入居諸条件	ペット可, 事務所不可, 二人入居可		
損害保険	要 23,000円(2年)		
保証会社	可 保証会社必須/～50%		
備考	■入居中サポート/21450円 ■抗菌代/17600円 ■事務手数料/11000円 ■保証会社必須/～50% ■保険/23000円 ■鍵費用/22000円 ■契約期間(2年普借)※違約金有☆AZPの賃料+1万円でスーパーゼロプラン適用★0 ■ペット飼育時条件有		

※図面と異なる場合は現況を優先となります。

**新宿本店**

新宿区新宿3-21-4新宿ニューターワビル1階  
TEL: 03-6279-2032



**みずべや**  
水商売のお部屋



**あずま通り店**

新宿区歌舞伎町1-8-3良川ビル2階  
TEL: 03-6205-5732

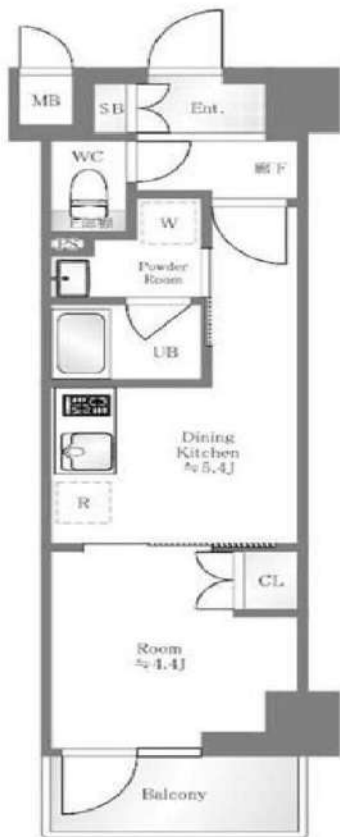


賃料	間取り	専有面積
115,000円	1DK	25.57m <sup>2</sup>

嬉しい、礼金なし物件 JR 山手線 巣鴨駅 徒歩3分  
 主要駅へのアクセスも良好！ 都営三田線 巣鴨駅 徒歩3分

貸マンション

## ハーモニーレジデンス六義園 403号室



外観写真  
イメージ

物産・内見・入居申込は  
「リアルタイム」Web受付  
ITANDI BB



敷金	1ヶ月	礼金	—
管理費	12,000円	築年月	2020年8月
住所	豊島区巣鴨1丁目9-8		
構造・階建	鉄筋コンクリート造 4階/10階建		
契約期間	普通借家2年	方位	北東
現況	空室	入居可能時期	相談

- 備考
- ・更新料：新賃料の1か月分
  - ・火災保険：20,000円 | 2年契約
  - ・鍵交換：30,000円(税別) ※種類により変動あり
  - ・24時間駆けつけサービス：15,000円(税別)/2年契約
  - ・入居時抗菌費用：12,000円(税別)
  - ・敷金がある場合、退去時1か月償却
  - ・保証会社利用料：初回50%～ ※1年毎10,000円  
※別途収納手数料がかかる場合あり
  - ・契約事務手数料：10,000円 (税別)
  - ・図面と現況が異なる場合は現況優先とします
  - ・短期解約違約金有  
半年未満:賃料2ヵ月分 半年以上1年未満:賃料1ヵ月分

- 設備情報
- 分譲賃貸 / システムキッチン / バストイレ:別室 /
  - 浴室乾燥機 / トイレ / シャワー / 給湯 / 洗面所独立 /
  - 洗面所 / 洗面台 / エアコン / 洗濯機置き場:有り(室内) /
  - インターホン / オートロック / 防犯カメラ /
  - インターネット:対応 / BS / CS:110° CS対応 /
  - ガス種類:プロパン / 保証人:不要 / 学生:可 /
  - 24時間換気システム / バルコニーの面数:1面 / 収納 /
  - クローゼット / シューズボックス / 宅配ボックス

新宿本店 新宿区新宿3-21-4新宿ニュータウンビル1階  
TEL: 03-6279-2032



みずべや  
水商売のお部屋



あずま通り店 新宿区歌舞伎町1-8-3良川ビル2階  
TEL: 03-6205-5732

# ZOOM池袋West 302

物件種別	間取り	賃料	管理費等
マンション	1K	131,000円	15,000円

敷金/保証金	131,000円	礼金/権利金	0円
敷引/償却金		更新料	1ヶ月(新賃料)
更新事務手数料			
その他費用	<small>[-一時金] 鍵交換費用(税込): 33,000円                  [月次費用] 家財保険+付帯サービス(税込): 1,735円                  [備考] ■契約時: 当月分+翌月分の賃料・管理費をお支払い頂きます ■解約時: ルームクリーニング費用及び借主負担分の原状回復費用をお支払い頂きます</small>		
物件所在地	東京都豊島区池袋3丁目3-9		
交通	東京メトロ有楽町線 要町駅 徒歩2分 東京メトロ副都心線 要町駅 徒歩2分		
間取り詳細	3階: 洋室 7.10畳		
構造	鉄筋コンクリート 3階 / 12階建		
面積	25.55㎡	向き	西
築年月	2023年5月中旬	契約期間	普通借家契約 2年
退去日		入居時期	即入居
駐車場	要問合せ 駐輪場		
設備	2口ガス バス・トイレ別 独立洗面台 脱衣室 温水洗浄便座 エアコン フローリング 室内洗濯機置場		
入居諸条件			
損害保険			
保証会社	必須 トーシンライフ、オリコフォレントインシュア、全保連/保証料: 初回=賃料等×50%、月額=賃料等×1%		
備考	■民泊利用不可 ■自転車: 月額500円 ※要空き確認・2年分一括払い ■部屋タイプ:A ◆内見予約は『スマート内覧』◆■外国籍相談可 (申込条件: 在留カード必須、日本語読み書き出来る方、連帯保証人必須: 日本人又は永住者) ■一部法人保証会社未加入時: 敷金・礼金を各1ヶ月追加		

外観



その他

間取り図



洋室 7.1帖

バルコニー

※図面と異なる場合は現況を優先となります。

新宿本店

新宿区新宿3-21-4新宿ニューターワビル1階  
TEL: 03-6279-2032



みずべや  
水商売のお部屋



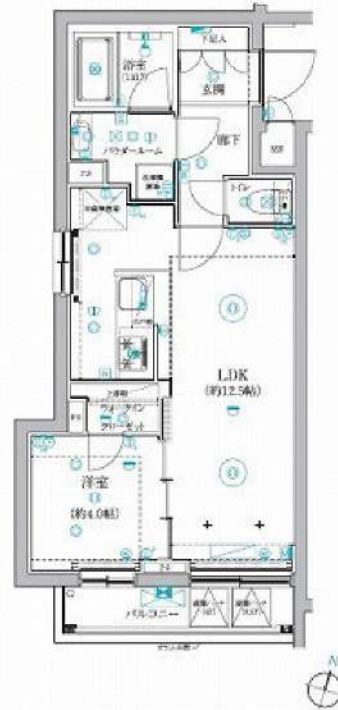
あずま通り店

新宿区歌舞伎町1-8-3良川ビル2階  
TEL: 03-6205-5732





Dタイプ  
40.91㎡



RELUXIA 氷川台

賃料	賃料表を参照下さい		
間取り	1LDK	物件種別	マンション (居住用)
管理費	20,000円	礼金	賃料表を参照下さい
交通	東京メトロ有楽町線「氷川台」駅 徒歩 5分		
物件所在地	東京都練馬区氷川台三丁目7-4		
構造・規模	鉄筋コンクリート造 地上階数5階建		
専有面積	間取参照下さい	向き	賃料表を参照下さい
築年月	2019年10月	入居時期	賃料表を参照下さい
契約期間	2年間(更新可)	原状回復	退去時精算
鍵交換費用	27,500円	損害保険	22,000円
更新料	新賃料1ヶ月分	更新事務手数料	新賃料0.5ヶ月分+税
駐輪場	有 ※詳細、空き確認は下記、建物管理へお問い合わせ下さい。		
駐車場	無		
バイク置場	有 ※詳細、空き確認は下記、建物管理へお問い合わせ下さい		
ペット飼育	可 犬・猫2匹まで (成長時体長50cm・体重10kg程度まで)		
建物管理会社	フュディアルコミュニティ TEL 03-6435-5998		
保証会社必須	(あんしん保証・ジェイリース 賃料等の50%・GTN 賃料等の70%) 大手法人契約の場合、保証会社免除相談。但し、敷金1ヶ月加算。		
設備	共用設備:	BSCS110	
	インターネット:	つなぐネット ※インターネット使用料無料	
	CATV:	無	
備考	都市ガス水道エアコン給湯バス専用トイレ専用バス・トイレ別シャワー温水洗浄便座BS調理CSガスキッチンシステムキッチン洗面台室内洗濯機置場浴室乾燥機フローリングエレベータモニター付きオートロック宅配ボックス分譲タイプ外観タイル張り24時間換気システムクロゼットシューズボックスダブルロック		
	安心入居サポート 17,600円 引越虫駆除サービス 16,500円		

★ペット飼育可(規定有り)★

★インターネット使用料無料★

★外国籍・海外審査可(18歳以上)★

別途管理費 20,000円

号室	賃料	敷金	礼金	タイプ	向き	退去日	入居時期
405	135,000円	0	1	D	南	1/31 退去予定	2025年2月下旬

※図面と現況が異なる場合は現況が優先となります。■申し込みの際はイタジビBにてお願いします。■お部屋は原則として「クリーニング中」以外現況引き渡しです。■保証会社必須(あんしん保証など多数)。初回保証料は、賃料等の合計額の50%。年間更新料は10,000円。但し大手法人契約の場合で保証会社利用しない場合は、敷金1ヶ月プラスです。■ペット飼育可の物件で飼育する場合は、申込書にその旨(種類、数)を記載。敷金1ヶ月プラス(退去時償却)。建物管理規約等により制限があります。また、管理規約や前住細則等の違反により賃貸借契約が解除となる場合があります。■建物全館禁煙です。但し、専有部分においては、退去時に天井クロスを張り替え(借主全額負担)を前提に容認します。■前住解約(1年末満・フリーレント)についての契約の場合は1年9か月末満)違約金賃料等の1ヶ月分■解約予告2ヶ月前。更新料、新賃料の1ヶ月分。更新事務手数料0.5ヶ月分(税別)。■駐車場、バイク置場、駐輪場については、建物管理会社への空確認を要します。また、お申し込みは原則別途建物管理会社にお申し込み願います。■楽器使用相談物件の場合、建物の管理規約等による制限があります。使用時間、音量について他の居住者様へのご配慮をお願いします。騒音苦情については、契約解除となる場合があります。■退去時にルームクリーニング、エアコンクリーニング等の費用負担があります。■写真やパースはイメージとなります。工事中仕様が異なる場合がございます。

**新宿本店** 新宿区新宿3-21-4新宿ニュータウンビル1階  
TEL: 03-6279-2032

みずほベヤ  
水商売のお部屋

**あずま通り店** 新宿区歌舞伎町1-8-3良川ビル2階  
TEL: 03-6205-5732

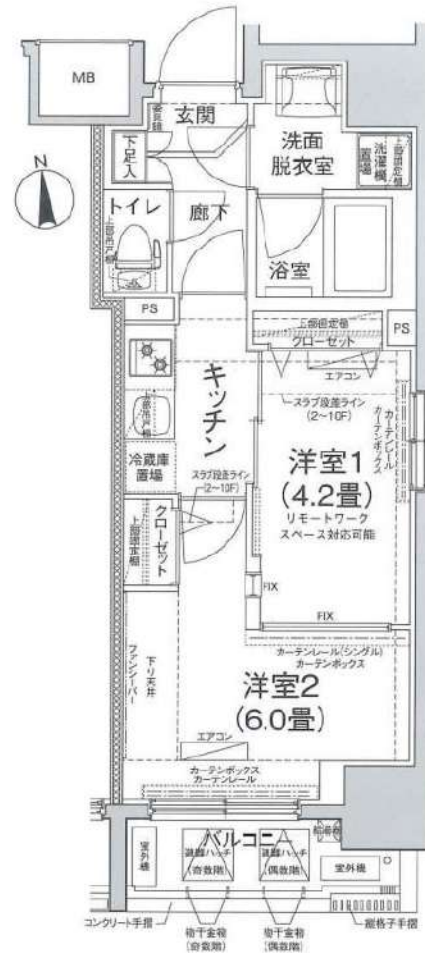


# アイルプレミアム池袋ノルド

号室	賃料	管理費	敷金	礼金	保証金
303	138,000円	12,000円	0ヶ月	0ヶ月	1ヶ月
交通	都営三田線 「新板橋」駅 徒歩 2分		JR埼京線 「板橋」駅 徒歩 6分		東武東上線 「下板橋」駅 徒歩 7分

インターネット**使用料無料**

ペット飼育**可能**



図面・写真と現状が異なる場合は現状優先と致します。

所在地	〒173-0004 東京都板橋区板橋4-4-7		
構造	鉄筋コンクリート造 地上12階建2階部分		
築年数	2022年4月	契約形態	普通契約2年
専有面積	33.13㎡	間取り	2K
火災保険料	2,000円(税別)/月額	手数料	10,000円(税別)
24時間緊急対応料		更新料	新賃料1.5ヶ月分 契約2年間
保証会社(必須)	月額保証料: 総賃料の1% (最低1000円) ※にじいろライフ利用時 別途 引落手数料500円(税別) ※年更新料無 初回保証料: 総賃料×50% ※にじいろライフ利用時 上記は株式会社 にじいろライフ 利用の場合 ※その他保証会社取扱いあり		
専有部分	<ul style="list-style-type: none"> <li>浴室乾燥機</li> <li>エアコン</li> <li>シューズボックス</li> <li>フローリング</li> <li>独立洗面台</li> <li>洗濯機付トイレ</li> <li>システムキッチン2ロガスコンロ</li> <li>モニター付インターホン</li> <li>室内洗濯機置場</li> <li>クローゼット</li> <li>24時間換気システム</li> </ul>		
共有部分	<ul style="list-style-type: none"> <li>オートロック</li> <li>防犯カメラ</li> <li>メールボックス</li> <li>宅配ボックス</li> <li>エレベーター</li> <li>24時間ゴミ出し可能</li> <li>バイク置場</li> <li>駐輪場</li> <li>駐車場</li> <li>インターネット無料((株)シーファイブ)</li> <li>モニター付きインターホン</li> <li>BC/CS</li> </ul>		
内見時期	12月16日	入居時期	1月中旬
その他	<ul style="list-style-type: none"> <li>保証金1ヶ月分は契約時償却</li> <li>ペット飼育可能(敷金1ヶ月分追加・退去時償却) ※飼育細則は建物管理に要確認</li> <li>退去時ハウスクリーニング代請求</li> <li>短期解約違約金有り (1年未満の場合賃料1ヶ月分)</li> <li>建物管理【日神管財㈱ TEL:03-5360-2081】</li> <li>退去日 12/15予定</li> </ul>		
必要書類	申込時	身分証明書	
	契約時	住民票 (3ヶ月以内) 認印 (シャチハタ不可)	

新宿本店

新宿区新宿3-21-4新宿ニュータワービル1階  
TEL: 03-6279-2032



みずや  
水商売のお部屋



あずま通り店

新宿区歌舞伎町1-8-3良川ビル2階  
TEL: 03-6205-5732