

# ファーストプレイス東向島 803

物件種別	間取り	賃料	管理費等
マンション	1K	70,000円	5,000円

【必須】ベルプラス[家財保険/設備トラブル24時間駆け付け/騒音・近隣トラブルサポート]【月額:2200円(税込)】

方位など誤差が生じる場合があります。正確な方位につきましては現地にて必ずご確認下さい。【建物管理会社:株式会社合人社計画研究所 TEL:03-5201-3383】インターネット・BS・CS・駐車場など共有部分に関しては建物管理会社にご確認下さい。

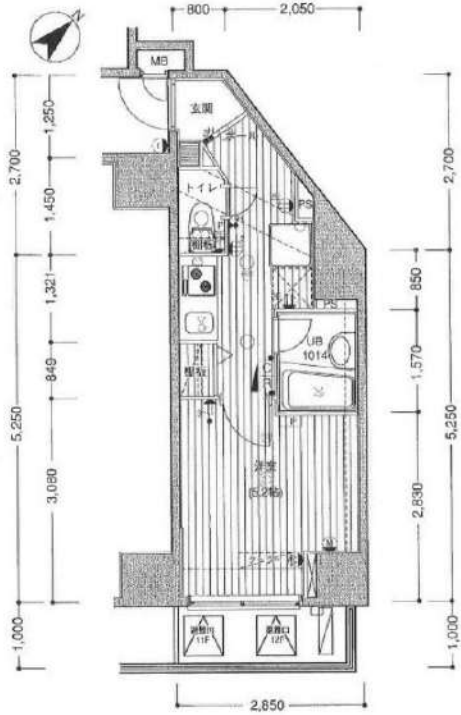
### 外観



### その他



### 間取り図



敷金/保証金	0円	礼金/権利金	70,000円
敷引/償却金		更新料	1.5ヶ月(新賃料)
更新事務手数料	0円		
その他費用	[一時金] 鍵交換費(必須): 33,000円, 室内抗菌代(必須): 13,000円 [月次費用] ベルプラス(必須): 2,200円		
物件所在地	東京都墨田区東向島3丁目38-8		
交通	東武伊勢崎線 東向島駅 徒歩4分 東武伊勢崎線 曳舟駅 徒歩5分 京成押上線 京成曳舟駅 徒歩8分		
間取り詳細	洋室 5.20畳		
構造	鉄筋コンクリート 8階 / 12階建		
面積	20.32㎡	向き	南東
築年月	2007年3月30日	契約期間	普通借家契約 2年
退去日	2024年12月28日	入居時期	2025年2月中旬 予定
駐車場	駐輪場		
設備	2口コンロ, TVインターホン, エアコン, オートロック, ガスコンロ, ガスコンロ設置済, システムキッチン, シャワー, バス・トイレ別, フローリング, モニタ付オートロック, 角住戸, 給湯, 光ファイバー, 洗面台, 当社管理物件, 浴室乾燥, 室内洗濯機置場, 2F以上, インターホン, 暖房便座, 浴室暖房, 24時間換気システム, エレベーター, 宅配BOX, 敷地内遊び場, 分譲タイプ, 防犯カメラ, 敷地内ゴミ置き場, メールボックス		
入居諸条件	ペット不可, ルームシェア相談, 飲食店不可, 外国人相談, 楽器使用不可, 高齢者相談, 子供相談, 事務所不可, 性別不問, 単身可, 二人入居相談, 法人可		
損害保険			
保証会社	必須 指定保証会社: 初回契約時: 50%、[リロ:月1,000円][URAG:1万円/年(月330円)] [カーサ:月1%] [エゴス:月1.3%][ジャックス:月額保証料1%]		
備考	【必ず】図面はいい生活スクエア【必ず】図面はいい生活スクエアより取得ください方位など誤差が生じる場合があります。正確な方位につきましては現地にて必ずご確認下さい。短期解約違約金: 1年未満は総賃料2ヶ月分、1年以上1.5年未満は総賃料1.5ヶ月分。法人様申込の場合、条件によっては礼金増額になる場合がございます。		

※図面と異なる場合は現況を優先となります。

## 新宿本店

新宿区新宿3-21-4新宿ニュータウンビル1階  
TEL: 03-6279-2032



## みずべや

水商売のお部屋

## あずま通り店

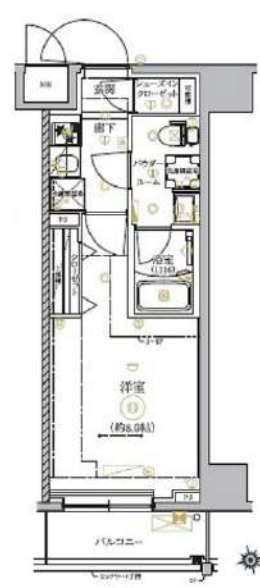
新宿区歌舞伎町1-8-3良川ビル2階  
TEL: 03-6205-5732

FOR RENT 【分譲賃貸マンション】

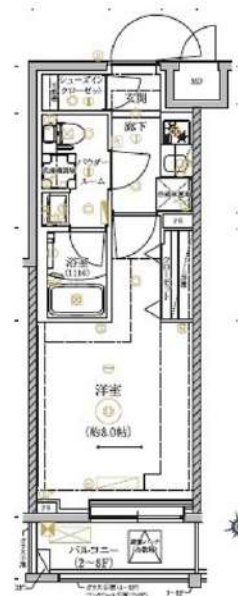
リルシア 【先行契約となります】



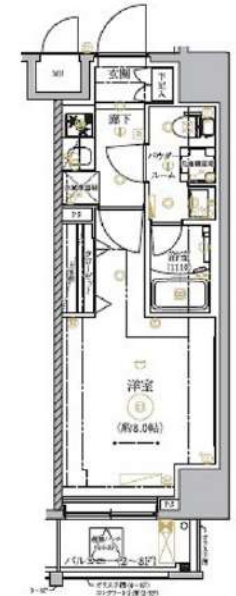
A1 タイプ  
25.62 m<sup>2</sup>



A1' タイプ  
25.62 m<sup>2</sup>



A2' タイプ  
25.62 m<sup>2</sup>



RELUXIA 墨田八広

賃料	賃料表を参照下さい		
間取り	1K	物件種別	マンション (居住用)
管理費	賃料表を参照下さい	礼金	賃料表を参照下さい
交通	京成押上線「八広」駅 徒歩 9分 京成押上線「京成曳舟」駅 徒歩 13分		
物件所在地	東京都墨田区八広四丁目 44-8		
構造・規模	鉄筋コンクリート造 地上階数9階建		
専有面積	間取参照下さい	向き	間取参照下さい
築年月	2020年10月	入居時期	賃料表を参照下さい
契約期間	2年間(更新可)	原状回復	退去時精算
鍵交換費用	27,500円	損害保険	20,000円
更新料	新賃料1ヶ月分	更新事務手数料	新賃料0.5ヶ月分+税
駐輪場	有 ※詳細、空き確認は下記、建物管理へお問い合わせ下さい。		
駐車場	有 ※詳細、空き確認は下記、建物管理へお問い合わせ下さい。		
バイク置場	有 ※詳細、空き確認は下記、建物管理へお問い合わせ下さい。		
ペット飼育	可 犬・猫1匹まで (成長時体長50cm・体重10kg程度まで)		
建物管理会社	レアルリンク TEL 03-6271-0907		
保証会社必須	(あんしん保証・ジェイリース 賃料等の50%・GTN 賃料等の70%) 大手法人契約の場合、保証会社免除相談。但し、敷金1ヶ月加算。		
設備	共設設備:	BSCS110	
	インターネット:	シーファイブ ※インターネット使用料無料	
	CATV:	無	
備考	都市ガス、下水道、エアコン、給湯バス専用、トイレ専用バス・トイレ別、シャワー、温水洗浄便座、BSデジタル、C.S.ガスキッチンシステムキッチン、洗面台、室内洗濯機置場、浴室乾燥機、フローリング、エレベーター、モニター付きオートロック、毛羽ボックス、分譲タイプ外観タイル張り、24時間換気システムクロゼット、シューズボックス、ダブルロック、IoT導入済		

号室	賃料	管理費	敷金	礼金	タイプ	向き	退去日	入居時期
305	72,500円	15,000円	0	1	A1	南東	2/6 退去予定	2025年3月上旬
505	73,500円	15,000円	0	1	A1	南東	1/21 退去予定	2025年2月下旬
608	74,000円	15,000円	0	1	A1'	北	リフォーム中	2025年1月中旬
908	76,000円	15,000円	0	1	A2'	北	12/28 退去予定	2025年1月下旬

※図面と現況が異なる場合は現況が優先となります。■申し込みの際はイタンジBBにてお願いします。■お部屋は原則として「クリーニング中」以外現況引き渡します。■保証会社必須(あんしん保証など多数)。初回保証料は、賃料等の合計額の50%。年間更新料は10,000円。但し大手法人契約の場合で保証会社利用しない場合は、敷金1ヶ月プラスです。■ペット飼育可の物件で飼育する場合は、申込書にその旨(種類、数)を記載。敷金1ヶ月プラス(退去時償却)。建物管理規約等により制限があります。また、管理規約や飼育細則等の違反により賃貸借契約が解除となる場合があります。■建物全館禁煙です。但し、専有部分においては、退去時に天井クロスを張り替え(借主全額負担)を前日に容認します。■短期解約(1年末満・フリーレント)についての契約の場合は1年9か月未満)違約金賃料等の1ヶ月分■解約予告2ヶ月前。更新料、新賃料の1ヶ月分。更新事務手数料0.5ヶ月分(税別)。■駐車場、バイク置場、駐輪場については、建物管理会社への空確認を要します。また、お申し込みは原則別途建物管理会社にお申込み願います。■楽器使用相談物件の場合、建物の管理規約等による制限があります。使用時間、音量について他の居住者様へのご配慮をお願いします。騒音苦情については、契約解除となる場合があります。■退去時にルームクリーニング、エアコンクリーニング等の費用負担があります。■写真やパースはイメージとなります。工事中仕様が異なる場合がございます。

**新宿本店** 新宿区新宿3-21-4新宿ニュータウンビル1階  
TEL: 03-6279-2032

みずべや  
水商売のお部屋

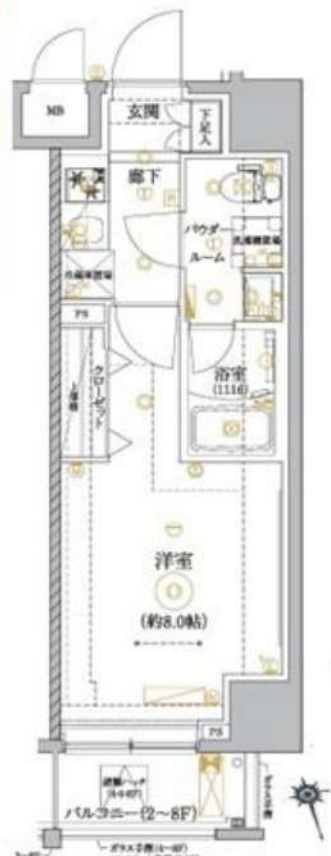
**あずま通り店** 新宿区歌舞伎町1-8-3良川ビル2階  
TEL: 03-6205-5732

# RELUXIA墨田八広

敷金**0**ヶ月、礼金**0**ヶ月

保証金**1**ヶ月 ※契約時全額償却

京成押上線  
「八広」徒歩**9**分



ペット飼育可  
犬(猫)1匹まで(小型)  
飼育時は敷金1ヶ月追加全額償却

物件名称	RELUXIA墨田八広 609号室				
間取	1K				
賃料条件	賃料	81,000			円/月
	共益費	10,000円/月			
	敷金	無	礼金	無	保証金 1ヶ月
入居時期	入居中・12/28退去	2025年2月上旬入居可能			

物件所在	東京都墨田区八広4-44-8			
交通	京成押上線	八広	駅徒歩	9分
	京成押上線	京成良舟	駅徒歩	13分

建物	構造・規模	鉄筋コンクリート造 地上9階建	所在階	6階
	専有面積	25.62	m <sup>2</sup>	方敷 間取参照

竣工年月	2020年10月		
契約期間	普通賃貸借 2年(更新可)		
更新料	新賃料1ヶ月分	更新事務手数料	新賃料0.275ヶ月分(税込)
解約予告	2ヶ月前		

返却条件	有 1年未満の解約時総賃料1ヶ月分相当額		
賃料保証 条件	区分	必須 クレディセゾン、ルームバンクインシュア、他	
	条件	初回保証料:家賃総額の50%、年間保証料:10,000円 ※ 審査状況により内容変更となる場合有	

保険	貸主指定保険に加入	2年	20,000円
鍵交換費用	25,300円(税込)		

その他 初回費用	契約事務手数料:5,500円(税込) 24時間緊急サポート料:2年 16,500円(税込)※必須		
-------------	---	--	--

退去時費用 (退去時発生)	ルームクリーニング費用:46,200円(税込)※mにより金額変更となる場合有 設備機器清掃料:1台につき11,000円(税込)		
------------------	--	--	--

備考	管理:巡回 ペット相談可 SOHO不可 事務所不可 楽器不可		
----	--------------------------------------	--	--

※図面と現況が異なる場合、現況優先といたします。

駐車場	無し	設備	オートロック、TVモニター付きインターホン、メールボックス、宅配ボックス、防犯カメラ、エレベーター、クローゼット、エアコン、敷地内ゴミ置き場、浴室乾燥機、シューズボックス、フローリング、システムキッチン、2口ガスコンロ、独立洗面台、シャワートイレ、室内洗濯機置場
バイク置場	有り ※空き要確認		
駐輪場	有り ※空き要確認		
共有部管理会社	(株)レアルリンク TEL03-6271-0909	利用の制限など	ペット飼育相談可(小型犬または猫 1匹まで) ※飼育時は敷金1ヶ月積増・全額償却

※上記共有設備は空き状況が変わることがあります。最新の空き状況等は共有部管理会社へお問合せください。

新宿本店 新宿区新宿3-21-4新宿ニュータウンビル1階  
TEL: 03-6279-2032



みずびや  
水垢落としの部屋



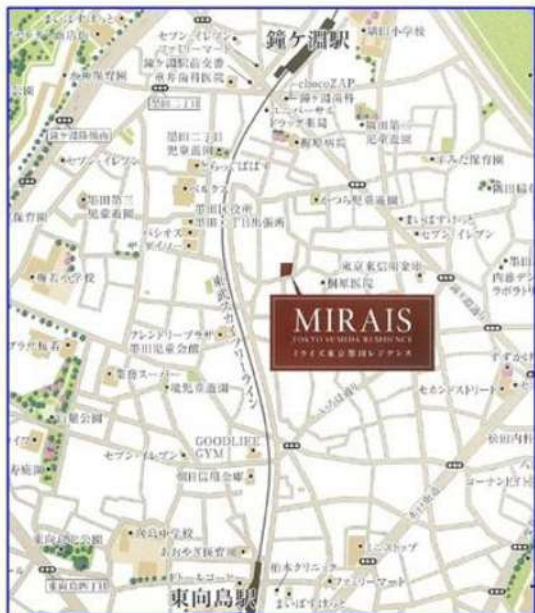
あずま通り店 新宿区歌舞伎町1-8-3良川ビル2階  
TEL: 03-6205-5732

# 築浅分譲賃貸マンション

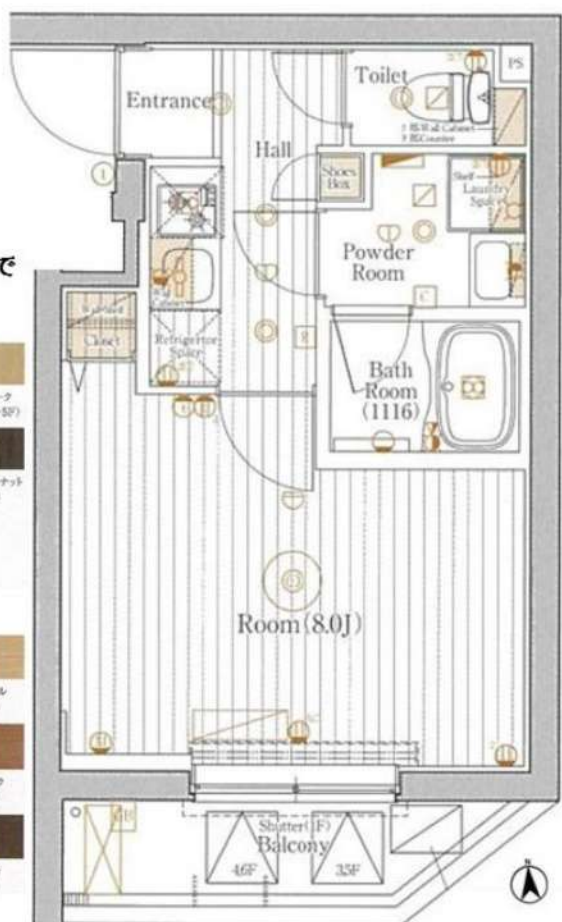
## ミライズ東京墨田レジデンス

築浅！南向き！角部屋！最寄り駅徒歩6分の好立地！インターネットWi-Fi使用料無料！

### ★303号室★ ※角部屋



♪ペット相談可  
※猫or小型犬1匹まで



**Fibergate Inc.**  
株式会社ファイバーゲート  
高速インターネット・Wi-Fiが使い放題

マンション専用のインターネットサービスを採用。各住戸にWi-Fiアクセスポイントを設置しているため、スマートフォンやタブレット端末でも快適にインターネットをお楽しみ頂けます。



ブルーベリーブルー (1F・3F・5F) セサミブラック (2F・4F・6F)



- ～設備～
- ★カラーモニター付インターホン
  - ★24時間セキュリティ
  - ★防犯カメラ
  - ★オートロック
  - ★ディンプルキー
  - ★敷地内ごみ置き場
  - ★宅配ボックス
  - ★システムキッチン
  - ★2口ガスコンロ
  - ★エアコン完備
  - ★浴室換気乾燥機
  - ★独立洗面化粧台
  - ★シャワートイレ
  - ★Wi-Fi使用料無料

二人  
入居可

Wi-Fi  
使用料無料

号室	タイプ	面積	賃料	共益費	入居日
303	A	25.62㎡	88,000円	15,000円	即日

敷金:なし 礼金:1ヶ月 更新料:新賃料の1ヶ月分のみ  
ペット飼育時:礼金2ヶ月

※解約予告1ヶ月前(書面による通知必要)

- 【物件概要】◆住居表示/東京都墨田区墨田3-23-17 ◆構造規模/鉄筋コンクリート造地上6階建 ◆総戸数/26戸  
◆交通/東武スカイツリーライン「鐘ヶ淵」駅徒歩6分・「東向島」駅徒歩8分 ◆施工/2024年3月
- 【備考】◆保証会社必須(全保連60%) ◆火災保険 20,000円(2年) ◆アクセス24 12,000円(税別・初回のみ)  
◆鍵交換手数料 26,000円(税別) ◆バイク置場 5台 ◆駐輪場 30台(2段式:上12台・下18台)

※バイク置場・駐輪場ご利用の場合は建物管理会社への確認が必要となります。

※図面と現況が異なる場合、現況を優先とします。

※2年以内の解約は違約金が発生します。

★内見現地対応★

新宿本店 新宿区新宿3-21-4新宿ニュータウンビル1階  
TEL: 03-6279-2032



みずべや  
水商売のお部屋



あずま通り店 新宿区歌舞伎町1-8-3良川ビル2階  
TEL: 03-6205-5732

# 貸マンション

## 鐘ヶ淵駅

リヴシティ墨田(リヴシティスマダ) 703

間取り  
1K

専有面積  
26.04㎡

築年月  
2023年03月



### チェックポイント！

主要採光面：東向き、ペット相談 小型犬可 猫可、保証人不要、二人入居可、分譲タイプ、最上階、B・T別、シャワー、浴室乾燥機、トイレ、温水洗浄便座、ガスコンロ付、2口コンロ、システムキッチン、クローゼット、室内洗濯機置場、洗濯機置場、都市ガス、エアコン、C S、B S端子、インターネット使用料無料、オートロック、モニター付インターホン、防犯カメラ、バルコニー、エレベーター、宅配BOX

### C TYPE 1K

■専有面積/26.04㎡(約7.87坪)※MB含む。  
■バルコニー面積/2.67㎡(約0.80坪)



物件種目	貸マンション
最寄駅	鐘ヶ淵
間取タイプ	1K
賃貸条件	賃料 89,500円 礼金1ヶ月 敷金なし 保証金なし

物件所在地	東京都墨田区墨田3丁目 16-6		
交通	東武伊勢崎・大師線 鐘ヶ淵 徒歩6分		
建物	建物名	リヴシティ墨田(リヴシティスマダ) 703	
	構造・規模	RC 7階建/7階部分	
	使用部分積	26.04㎡	
	間取内訳	洋室7・K	
築年月	2023年03月	契約期間	2年
管理費等	10,000円/月 共益費なし 雑費なし		
駐車場	なし		
現況	空家	入居可能時期	即時
設備	B・T別、シャワー、浴室乾燥機、トイレ、温水洗浄便座、ガスコンロ付、2口コンロ、システムキッチン、クローゼット、室内洗濯機置場、洗濯機置場、都市ガス、エアコン、C S、B S端子、インターネット使用料無料、オートロック、モニター付インターホン、防犯カメラ、バルコニー、エレベーター、宅配BOX		
保険等	不要		
備考	短期解約違約、指定の引越業者あり。ペット可(礼金1ヶ月追加)、ネット使用料無料、設備充実のマンションです。図面と現況が異なる場合は、現況が優先となります。更新事務手数料、5,000円(税別)。クリーニング代、退去時別途。株式会社にいるサポート24(火災保険付き)月額2,000円(税別)。契約事務手数料：5,500円 室内消毒代：16,500円 更新料：新賃料1.5ヶ月 賃貸保証：加入要(初回)総賃料の8.0%~(月額)総賃料の1%~(決済サービス料)500円(税込/月)鍵交換代等：有 33,000円~ 利用駅1：東武伊勢崎・大師線 東向島 徒歩8分 利用駅2：京成押上線 八広 徒歩11分		

新宿本店 新宿区新宿3-21-4新宿ニュータウンビル1階  
TEL：03-6279-2032



みずべや  
水商売の部屋



あずま通り店 新宿区歌舞伎町1-8-3良川ビル2階  
TEL：03-6205-5732

# アイル押上ノルドドゥーエ 702号室

東武スカイツリーライン線「曳舟」駅まで 徒歩3分  
 京成押上線「京成曳舟」駅まで 徒歩7分  
 半蔵門線・都営浅草線「押上」駅まで 徒歩9分

## 物件概要

- ◆所在地 : 東京都墨田区東向島2-12-9
- ◆構造 : 鉄筋コンクリート造 地上9階建
- ◆築年月 : 令和4(2022)年 3月
- ◆専有面積 : 32.89㎡ ◆バルコニー面積: 3.81㎡
- ◆間取り : 2K ◆用途 : 住居専用
- ◆総戸数 : 24戸
- ◆建物管理会社: 日神管財株式会社(03-5360-2081)  
 ※共用部設備・空き状況は上記へお問合せください

分譲賃貸マンション

角部屋

ペット飼育相談可能

4路線3駅利用可

インターネット無料



## 契約条件

- ◆敷金 : 1ヶ月 ◆礼金 : 1ヶ月
- ※大手法人等、保証会社未加入の場合は、敷金2ヶ月・礼金2ヶ月
- ◆更新料 : 新賃料1.5ヶ月分
- ◆更新手数料 : 22,000円
- ◆解約予告 : 2ヶ月前
- ◆入居日 : 相談

## その他条件

- ※事務手数料: 13,200円
- ※当社指定家財保険加入義務有(新規・更新): 16,800円~(2年間)
- ※鍵交換費用: 27,500円
- ※保証会社加入義務有(賃料と共益費総額の50%~)  
 次年度以降保証料10,000円~ / 年(一部、850円~ / 月 プラン有)
- ※24時間安心サポート加入義務有(2年間): 16,500円
- ※言語対応サービス: 1,500円 / 月(加入対象者: 外国籍入居者)
- ※退去時基本クリーニング費用: 1,650円 / ㎡
- ※ペット飼育相談可(小型犬又は猫いずれか1匹)  
 飼育の場合、敷金+1ヶ月(契約時償却)

- 【設備:共用部】
- ◎オートロック
  - ◎TVモニター付 インターホン
  - ◎宅配ロッカー
  - ◎エレベーター
  - ◎防犯カメラ
  - ◎駐輪場
  - ◎ミニバイク置場

## 【設備:専有部】

- ◆エアコン(2基)
- ◆温水シャワー洗浄機能便座付きトイレ
- ◆浴室換気乾燥機
- ◆追い炊き機能付き独立洗面台
- ◆システムキッチン
- ◆室内洗濯機置場
- ◆フローリング
- ◆クローゼット
- ◆姿見鏡
- ◆シューズボックス

賃料	共益費
141,000円	15,000円

※ マイソク内表示、全て税込価格  
 ※ 図面と現況が異なる場合は現況を優先と致します。

新宿本店 新宿区新宿3-21-4新宿ニューパークビル1階  
 TEL: 03-6279-2032



みずべや  
 水商売のお部屋



あずま通り店 新宿区歌舞伎町1-8-3良川ビル2階  
 TEL: 03-6205-5732

# 貸マンション

錦糸町駅

ジェノヴィア錦糸町スカイガーデン 403

間取り  
1LDK

専有面積  
40.71㎡

築年月  
2019年12月



定期借家

## チェックポイント！

主要採光面：西向き、事務所使用不可、楽器不可、ペット相談、二人入居可、分譲タイプ、角部屋、B・T別、浴室乾燥機、トイレ、温水洗浄便座、洗面所、洗面所独立、ガスコンロ可、2口コンロ、システムキッチン、収納スペース、クローゼット、家具付き、家電付、室内洗濯機置場、洗濯機置場、給湯、都市ガス、フローリング、都市ガス給湯、エアコン、インターネット対応、インターネット使用料無料、オートロック、モニタ付オートロック、モニタ付インターホン、エレベーター、宅配BOX



物件種目	貸マンション
最寄駅	錦糸町
間取タイプ	1LDK
賃貸条件	賃料 185,000円 礼金1ヶ月 敷金なし 保証金なし

物件所在地	東京都墨田区緑4丁目20-7		
交通	J R 総武・中央緩行線 錦糸町 徒歩9分		
建物	建物名	ジェノヴィア錦糸町スカイガーデン 403	
	構造・規模	RC 10階建/4階部分	
	使用部分積	40.71㎡	
	間取内訳		
築年月	2019年12月	契約期間	2年
管理費等	11,000円/月 共益費なし 雑費なし		
駐車場			
現況	居住中 2025年01月31日退去予定	入居可能時期	2025年2月中旬予定
設備	B・T別、浴室乾燥機、トイレ、温水洗浄便座、洗面所、洗面所独立、ガスコンロ可、2口コンロ、システムキッチン、収納スペース、クローゼット、家具付き、家電付、室内洗濯機置場、洗濯機置場、給湯、都市ガス、フローリング、都市ガス給湯、エアコン、インターネット対応、インターネット使用料無料、オー...		
保険等	要		
備考	<small>                 ■建文換代33,000円 ■退去時クリーニングコート代99,000円 ■事務手数料22,000円 ■退去時箱指手料5,500円 (最終決済時) ■リペアラ2,200円/月 ■S B 1少部退去時800円/月 ■指定賃貸保証加入 (保証料1.0%) ■送料等別注と送料330円/月 ■家具家電撤去費用49,500円 (家具家電無し契約希望の場合) ■明解約保証金: 賃料1ヶ月分 (1年未満) ■モビリティ (50GB) 付 ■自治・屋外設備による利用及びそれに伴う注意等は一切無し ■法人で保証会社加入の場合、税金1ヶ月 ■ペット可 (小型犬または猫1匹) ■ペット飼育時税金1ヶ月追加 (退去時全額返却) ■海外滞在期間可 ■物件先行契約になります。 ■事務所・50H利用禁止 ■外住の可否: CTN加入者 (海外滞可) 初回保証料: 賃料1.0% 月次手数料: 330円 (税込) ■ラジエーターリース 事務手数料: 22,000円 退去時箱指手料: 5,500円 室内清掃費用: 99,000円 リペアラ: 2,200円/月 S B 1少部退去時: 800円/月 敷料: 保証料1ヶ月 賃貸保証: 加入費 初回保証料: 賃料1.0% 契約時: 20,000円/年 建文換代等: 有 33,000円~ 利用駅1: 東メトロ半蔵門線 錦糸町 徒歩9分 利用駅2: 都営新宿線 錦糸町 徒歩11分             </small>		

新宿本店 新宿区新宿3-21-4 新宿ニュータウンビル1階  
TEL: 03-6279-2032



みずべや  
水商売のお部屋



あずま通り店 新宿区歌舞伎町1-8-3 良川ビル2階  
TEL: 03-6205-5732