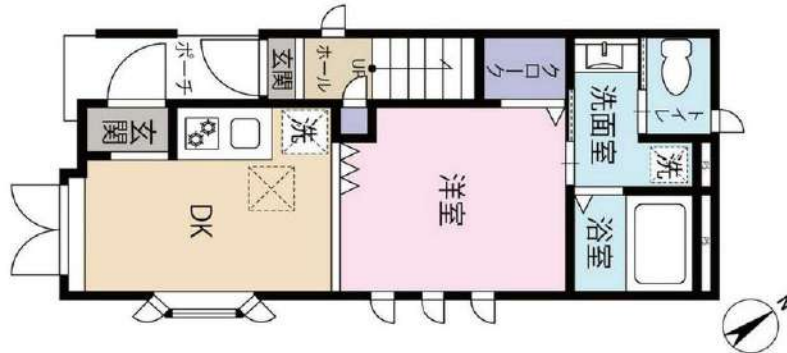


# 物件名：GRIYA代々木上原 101号室

☆敷金0・礼金2・保証金0☆



※写真は別部屋参考写真となります。

※図面と現況が異なる場合は現況を優先させていただきます。

利用の制限	事務所・SOHO相談不可/店舗不可/法人転貸・社宅代行相談可/法人契約相談可(法人契約の場合、敷金1ヶ月積み増し、その他社宅規定相談可)/ペット飼育不可/楽器使用不可/民泊不可/2人入居可/外国籍相談可/海外審査相談可		
専有部設備	2口ガスコンロ/フローリング/バス・トイレ別/浴室乾燥機/独立洗面台/温水洗浄便座/エアコン/室内洗濯機置場/TVモニタ付インターホン/クローゼット		
駐車場	無	共用部設備	敷地内ゴミ置き場
バイク置場	無	回線設備	地上デジタル/インターネット 個別契約
駐輪場	無	公共設備	電気：東京電力 水道：公営 ガス：都市ガス 排水：公共下水

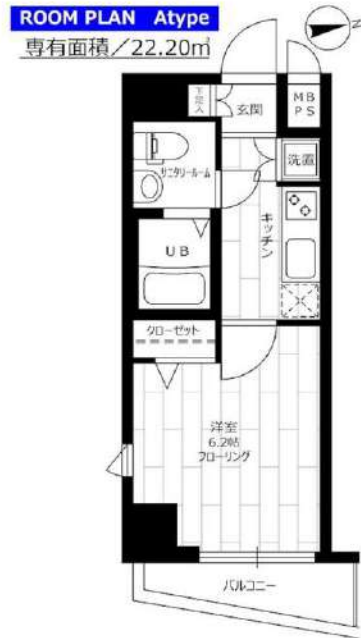
アクセス	小田急線[代々木上原駅]徒歩7分 東京メトロ千代田線[代々木上原駅]徒歩7分
《賃料》	
85,000円	
◆ 管理費	5,000円
《契約時費用》	
◆ 敷金	0ヶ月(法人契約1ヶ月)
◇ 礼金	2ヶ月
◆ 保証金	0ヶ月
《物件概要》	
◆ 所在地	東京都渋谷区上原2-34-1
◇ 構造	木造
◆ 階数	2階建 1階部分
◇ 築年数	2012年4月
◆ 間取り	1DK (23.98㎡)
◇ 契約期間	普通借家 2年間
◆ 更新料	新賃料1ヶ月
◇ 更新手数料	11,000円(税込)
◆ 退去日	2025年1月20日予定
※鍵設置の関係で内見可否はお問い合わせください	
◇ 入居可能日	2025年2月上旬予定
◆ 解約予告	2ヶ月前
《保証会社》※利用必須	
◆ 全保連	賃料等総額の50%~(1年毎15,000円)
◇ ルーバンクインシアア	賃料等総額の80%~(月々1,500円)
※別途口座引き落とし手数料330円(税込)	
《備考・その他諸費用(必須)》	
◆ 契約事務手数料	5,500円(税込)(契約時)
◇ 鍵は1K、1R(1本渡し)、1LDK(2本渡し)	
※複製する場合1本3,300円(税込)	
◆ 退去前のお部屋は先行契約	
◇ 短期解約違約金有	1年半未満賃料の1ヶ月分
◆ ヴァリエンテ安心サポートくらぶ	月額1,700円※必須
◇ 1年半未満の解約は短期違約金家賃1ヶ月分	
《退去時費用(必須)》※契約時は不要	
◆ クリーニング費用	66,000円(税込)~
◇ 鍵交換費用	23,100円(税込)
◆ エアコン内部洗浄費用	16,500円(税込)/1台

# 分譲型賃貸マンション

都営浅草線 泉岳寺駅まで 徒歩2分

山手線 品川駅まで 徒歩14分

管理室,メールボックス,システムキッチン,ガスコンロ設置済,2口コンロ,ガスレンジ付,グリル,ガスキッチン,バス・トイレ別,脱衣所,浴室乾燥,温水洗浄便座,洗面所にドア,洗面化粧台,バス有,トイレ有,シャワー,エアコン,BS,CS,CATV,ネット使用料不要,電話2回線,ネット専用回線,光ファイバー,TVインターホン,マルチメディアコンセント,インターホン,インターネット専用線配線済み,2F以上,防犯カメラ,オートロック,ディンプルキー,モニタ付オートロック,給湯,エレベーター,24時間ゴミ出し可,風除室,敷地内ゴミ置き場,宅配BOX,冷房,暖房,外壁タイル張り,分譲タイプ,フローリング,室内洗濯機置場,クローゼット,シューズボックス,玄関収納,収納有,人感照明センサー,角住戸,2面採光,駅まで平坦,駅前



インターネット使い放題!

★光ケーブル★

(プロバイダ・契約料・通信料不要)

※端末は各自のご負担となります。

## ステージファースト高輪Ⅱ

賃料	401号室 85,000円		
構造	鉄骨鉄筋コンクリート造 地上階数 12階		
交通	都営浅草線 泉岳寺駅まで 徒歩2分		
所在地	東京都港区高輪 2丁目16-26		
完成	2003年10月	専有面積	22.20㎡
現況	空室	入居時期	2024年12月24日
敷金	1ヶ月	共益費	5,000円
礼金	1ヶ月	契約終了時 敷金償却	1ヶ月
契約期間	普通 2年間	解約予告	1ヶ月前
更新料	新賃料1ヶ月	火災保険	20,000円(2年)
保証会社	必須	保証人	不要
契約条件	<p>[一時金] アクト安心ライフ24:16500円 鍵交換代:22000円 [月次費用] システム利用料:275円 月額保証料:800円 初回保証料:月額費用の40% (GTN使用時50%~100%) ペット(不可), 外国人入居(相談), 楽器使用(不可), 事務所(不可), 法人(相談) ※当室の転貸借契約は不可です。</p>		

※この図面は販売図面をもとに作成しております。図面と異なる場合は現況を優先となります。

★入居前に各種施工ができます! 防虫施工 22,000円 光触媒コーティング33,000円

# ジェノヴィア田町スカイガーデン — ペット可 築浅デザイナーズレジデンス —

## GENOVIA Tamachi skygarden

JR山手・京浜東北 線

田町 駅 徒歩 13 分

ゆりかもめ 線

芝浦ふ頭 駅 徒歩 5 分

### 物件設備

■TVモニター付オートロック	■浴室換気乾燥機
■宅配ボックス	■独立洗面台
■メールボックス	■シャワートイレ
■防犯カメラ	■フローリング
■エレベーター	■クローゼット
■シューズボックス	■エアコン
■室内洗濯機置場	■バルコニー
■2口ガスキッチン	■WiFi / インターネット無料 (FGBB)
■シングルレバー混合水洗	■駐輪場
■バス・トイレ独立	

図面と現状が相違する場合、現状優先となります。

ペット飼育可能



Aタイプ 室内

ペット飼育可能 ※敷金1ヶ月追加(償却)

■エアコン内部洗浄費 13,200円/1基(退去時)  
■クリーニング費用 ~30㎡ 36,000円(税別)(退去時)

名称/ジェノヴィア田町スカイガーデン

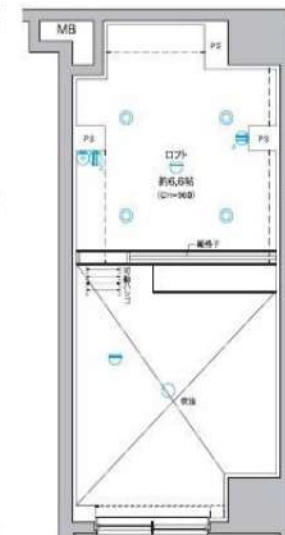
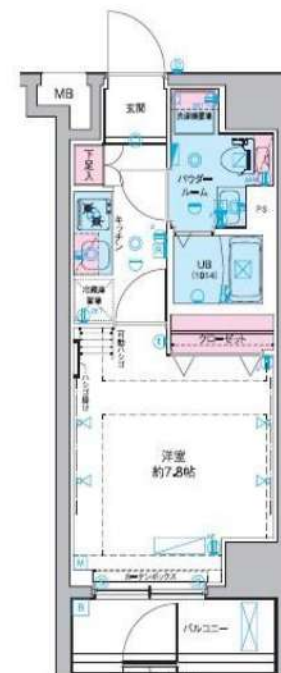
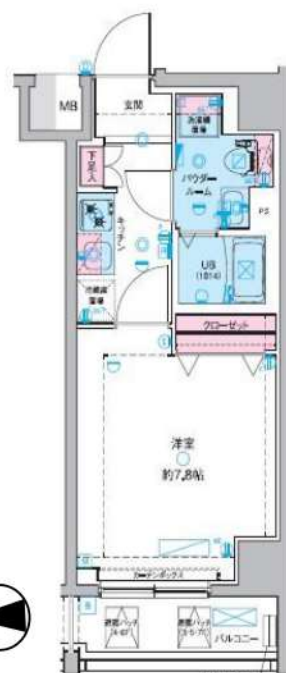
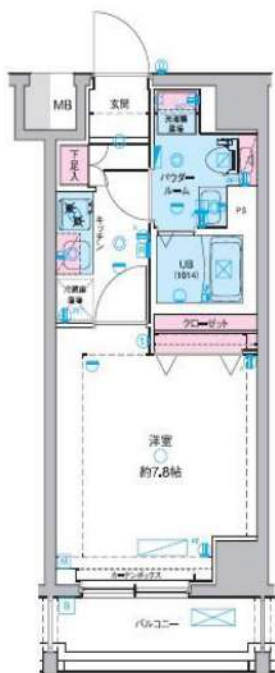
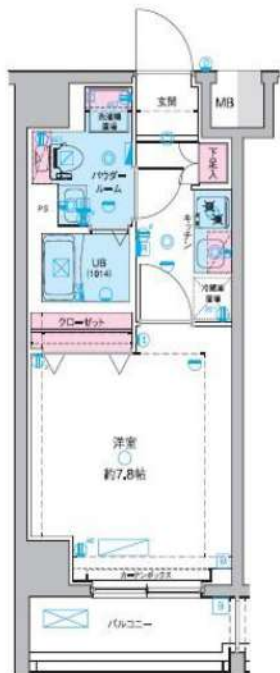
【物件概要】所在地/東京都港区海岸3丁目18-24 構造/鉄筋コンクリート造 規模/8階建 竣工/2020年3月

【契約条件】礼金 0ヶ月 敷金 0ヶ月 / 2年普通賃貸借契約(更新料 新賃料の1ヶ月) / 火災保険:16,000円

鍵交換費:26,400円 / 要保証会社加入 / 早期解約損害金 1年未満解約で賃料の1ヶ月

# ROOM PLAN

D type			C type			B type			A type			E type			101号室 6.6 J のロフト付
専有面積	25.87	m <sup>2</sup>	専有面積	25.87	m <sup>2</sup>	専有面積	25.67	m <sup>2</sup>	専有面積	26.07	m <sup>2</sup>	専有面積	26.10	m <sup>2</sup>	
バルコニー面積	3.79	m <sup>2</sup>	バルコニー面積	3.79	m <sup>2</sup>	バルコニー面積	3.79	m <sup>2</sup>	バルコニー面積	3.79	m <sup>2</sup>	バルコニー面積	3.79	m <sup>2</sup>	



LOFT



共益費：15,000円

号室タイプ 入居可能時期

702	B	即入居可
701	A	1/10 ~
303	C	2/19 ~

8	804	D	803	C	802	B	801	A
	RENT		RENT		RENT		RENT	
7	704	D	703	C	702	B	701	A
	RENT		RENT		125,000円		127,000円	
6	604	D	603	C	602	B	601	A
	RENT		RENT		RENT		RENT	
5	504	D	503	C	502	B	501	A
	RENT		RENT		RENT		RENT	
4	404	D	403	C	402	B	401	A
	RENT		RENT		RENT		RENT	
3	304	D	303	C	302	B	301	A
	RENT		募集準備中		RENT		RENT	
2	204	D	203	C	202	B	201	A
	RENT		RENT		RENT		RENT	
1	駐輪場		101	E	ゴミ置場	エントランス	管理室	
			RENT					

西向き



海が見えるレストラン「Q'on」



101号室  
室内



徒歩圏内  
おすすめスポット



図面と現状が相違する場合、現状優先となります。

Wi-Fiインターネット  
無料で使い放題  
※プロバイダー  
：ファイバーゲート



芝浦シェークリーム倶楽部

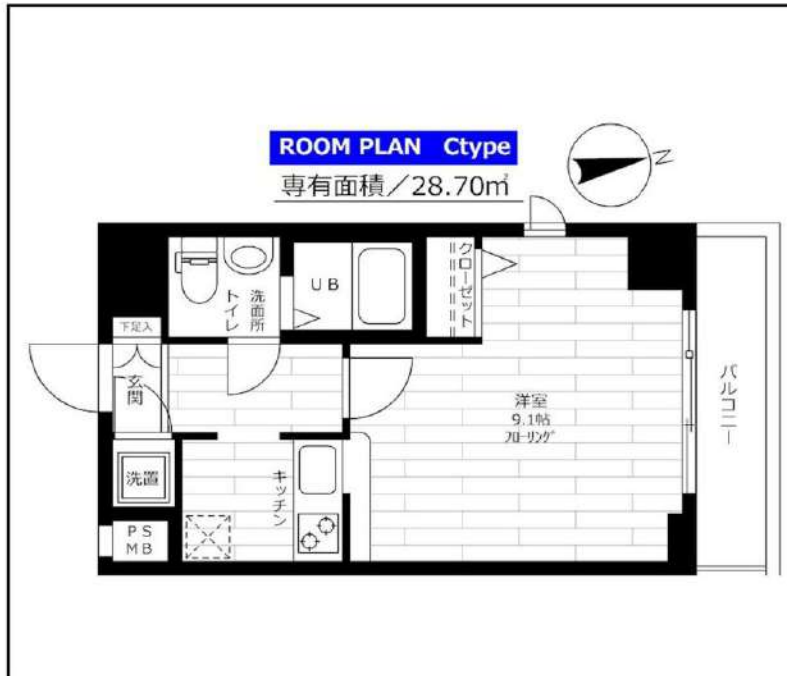
ジェノヴィア田町スカイガーデン 2/2

# 分譲型賃貸マンション

都営浅草線 泉岳寺駅まで 徒歩2分

山手線 品川駅まで 徒歩14分

管理室、メールボックス、システムキッチン、対面式キッチン、ガスコンロ設置済、2口コンロ、ガスレンジ付、グリル、カウンターキッチン、ガスキッチン、バス・トイレ別、脱衣所、浴室乾燥、温水洗浄便座、洗面所にドア、洗面化粧台、バス有、トイレ有、シャワー、エアコン、BS、CS、CATV、ネット使用料不要、電話2回線、ネット専用回線、光ファイバー、TVインターホン、インターホン、インターネット専用線配線済み、2F以上、防犯カメラ、オートロック、ディンプルキー、モニタ付オートロック、給湯、エレベーター、24時間ゴミ出し可、風除室、敷地内ゴミ置き場、宅配BOX、冷房、暖房、外壁タイル張り、分譲タイプ、フローリング、室内洗濯機置場、クローゼット、シューズボックス、玄関収納、収納有、人感照明センサー、角住戸、2面採光、駅前



※この図面は販売図面をもとに作成しております。図面と異なる場合は現況を優先となります。

## ステージグランデ高輪

賃料	606号室 125,000円		
構造	鉄筋コンクリート造 地上階数 11階		
交通	都営浅草線 泉岳寺駅まで 徒歩2分		
所在地	東京都港区高輪 2丁目16-25		
完成	2003年1月	専有面積	28.70㎡
現況	空室	入居時期	2024年12月18日
敷金	1ヶ月	共益費	0円
礼金	1ヶ月	契約終了時 敷金償却	1ヶ月
契約期間	普通 2年間	解約予告	1ヶ月前
更新料	新賃料1ヶ月	火災保険	20,000円(2年)
保証会社	必須	保証人	不要
契約条件	<p>[一時金] アクト安心ライフ24:16500円 鍵交換代:22000円 [月次費用] システム利用料:275円 月額保証料:800円 初回保証料:月額費用の40%。(GTN使用時50%~100%) ペット(不可)、外国人入居(相談)、楽器使用(不可)、事務所(不可)、法人(相談) ※当室の転貸借契約は不可です。</p>		

★入居前に各種施工ができます！ 防虫施工 22,000円 光触媒コーティング33,000円

# 分譲型賃貸マンション

都営三田線 芝公園駅まで 徒歩4分

都営大江戸線 大門（東京）駅まで 徒歩10分

メールボックス、管理室、システムキッチン、2口コンロ、ガスコンロ設置可、ガスキッチン、バス・トイレ別、脱衣所、浴室乾燥、温水洗浄便座、洗面所にドア、洗面化粧台、バス有、トイレ有、シャワー、エアコン、BS、CS、ネット使用料不要、ネット専用回線、光ファイバー、TVインターホン、マルチメディアコンセント、インターホン、インターネット専用線配線済み、2F以上、防犯カメラ、オートロック、モニタ付オートロック、給湯、ガス給湯、エレベーター、24時間ゴミ出し可、風除室、敷地内ゴミ置き場、宅配BOX、24時間換気システム、冷房、暖房、外壁タイル張り、分譲タイプ、フローリング、室内洗濯機置場、クローゼット、シューズボックス、玄関収納、収納有、人感照明センサー、角住戸、駅まで平坦



## ステージファースト芝公園

賃料	204号室 136,000円		
構造	鉄筋コンクリート造 地上階数 11階		
交通	都営三田線 芝公園駅まで 徒歩4分		
所在地	東京都港区芝2丁目10-9		
完成	2016年12月	専有面積	25.84㎡
現況	空室	入居時期	相談
敷金	1ヶ月	共益費	5,000円
礼金	2ヶ月	契約終了時 敷金償却	1ヶ月
契約期間	普通 2年間	解約予告	1ヶ月前
更新料	新賃料1ヶ月	火災保険	20,000円(2年)
保証会社	必須	保証人	不要
契約条件	[一時金] アクト安心ライフ24:16500円 鍵交換代:38500円 [月次費用] システム利用料:275円 月額保証料:800円 初回保証料:月額費用の40%。(GTN使用時50%~100%) ペット(不可)、外国人入居(相談)、楽器使用(不可)、事務所(不可)、法人(相談)		

インターネット使い放題!  
★光ケーブル★  
(プロバイダ契約料・通信料不要)  
※端末は各自のご負担となります。

※この図面は販売図面をもとに作成しております。図面と異なる場合は現況を優先となります。

★入居前に各種施工ができます! 防虫施工 22,000円 光触媒コーティング33,000円

賃貸マンション  
Casa Splendido  
Toranomom Shimbashi  
カーサsplendid虎ノ門新橋

JR山手線 京浜東北線・東海道線 『新橋』駅より徒歩8分 都営三田線 『御成門』駅より徒歩6分

★新橋駅近物件!!  
★ペット2頭まで飼育可  
★15階建てのマンション



★オートロック完備



★バストイレ独立タイプ



★キッチンおしゃれな  
アクセントパネル貼り  
★浴室乾燥機付き



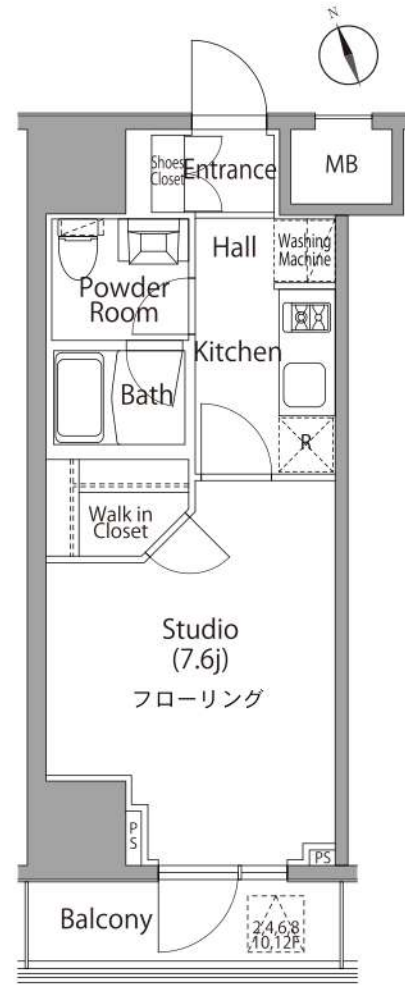
★駐輪場空きあり



★家具レイアウトイメージ



702号室 専有面積 26.00㎡  
■賃料 137,000 円  
■管理費 10,000円 ■12/20空き予定



※間取・設備は現況優先

■所在地	港区新橋6-7-7					
■構造	RC造地上15階建	■築年月	平成28年5月			
■間取	1K	■用途	住居のみ			
■敷金	1ヶ月分	■礼金	1ヶ月分			
■賃貸条件	■管理費	10,000円	■更新料	新賃料の1ヶ月分		
	■契約期間	2年間	■鍵交換代	交換無し(交換希望の場合は、66,000円)		
	■解約予告	2ヶ月前				
	■家財保険 地震保険の有無選択	チャブ保険(2年間契約) 地震保険なしなら: 20,000円 地震保険付きなら: 25,000円				
	■短期解約 違約金	1年未満の解約は月額賃料及び管理費の2ヶ月分(大手法人は相談可)				
■保証人 不要システム ご利用の場合	《個人申込み》 下記どちらでもご利用可能 《法人申込み》 オリコのみご利用可能					
	【オリコフォレントインシュア】 初回保証委託料は賃料等の1ヶ月分、 1年毎に1万円の保証委託料 【アイスマイル+プラス】 お手持ちのクレジットカードで賃料保証と 家財保険のセットを決済(クレジットカードが ない場合はご利用不可) 保証料月々払いプランで、月額賃料等の 4.25%+700円					
■入居条件	ペット	民泊	楽器	外国籍	パート 学生	法人
	○	×	×	○	相談	○
■設備	■オートロック ■エレベーター ■エアコン ■2ロガスコンロ					
	■温水洗浄便座 ■浴室乾燥機 ■独立洗面台					
	■モニター付きインターホン ■宅配ボックス					
	■玄関人感センサーライト ■フレッツ光ネクスト					
	■CATV(J:COM) ■BS/CS110°アンテナ					
■駐輪場	1世帯1台、初回登録料550円、月額使用料330円					
■ペット飼育 条件	小型犬(体高50cm且つ体重10kg以下) もしくは猫の どちらか2頭まで飼育可。賃貸条件: 敷金2ヶ月分、 礼金1ヶ月分、退去時償却1ヶ月分(原状回復費含まず)					

新宿本店 新宿区新宿3-21-4新宿ニューワールドビル1階  
TEL: 03-6279-2032



みずべや  
水商売のお部屋



あずま通り店 新宿区歌舞伎町1-8-3良川ビル2階  
TEL: 03-6205-5732

賃貸マンション  
クレセント虎ノ門新橋

最寄り駅から  
徒歩 **5** 分  
ペット  
2頭まで  
飼育可

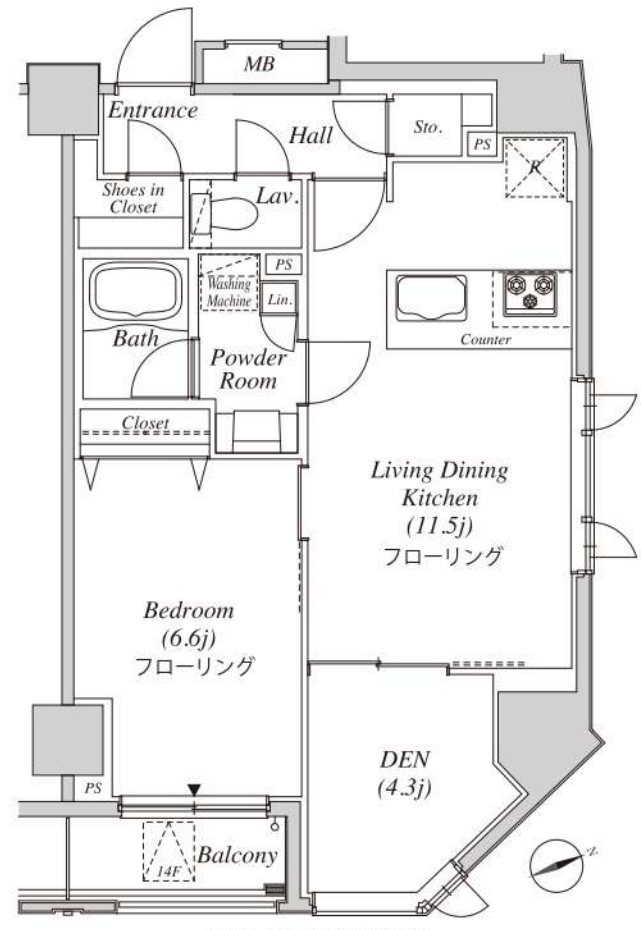


★リビング大開口窓で開放感あり  
★おしゃれな対面式キッチン  
★洋室クローゼット姿見ミラー付き

1401号室 専有面積 51.11㎡  
■賃料 **288,000** 円  
■管理費20,000円 ■R7.1.5空き予定

JR山手線・銀座線『新橋』駅 徒歩 5分  
都営浅草線  
都営三田線 『御成門』駅 徒歩 5分

■所在地	港区新橋5-8-6					
■構造	RC造地上15階建	■築年月	令和元年11月			
■間取	1SLDK	■用途	住居のみ			
<b>敷金 1ヶ月分</b>		<b>礼金 1ヶ月分</b>				
■賃貸条件	■管理費	20,000円	■更新料	新賃料の1ヶ月分		
	■契約期間	2年間	■鍵交換代	交換なし 交換ご希望の場合 66,000円		
	■解約予告	2ヶ月前				
	■家財保険 地震保険の 有無選択	チャブ保険(2年間契約) 地震保険なしなら: 24,000円 地震保険付きなら: 29,000円				
	■短期解約 違約金	1年未満の解約は月額賃料及び管理費の 2ヶ月分(大手法人は相談可)				
	■保証人 不要システム ご利用の場合	《個人申込み》 下記どちらでも利用可能 《法人申込み》 オロのみご利用可能 <b>【オリコフォレントインシュア】</b> 初回保証委託料は賃料等の1ヶ月分、 1年毎に1万円の保証委託料 <b>【アイスマイル+プラス】</b> お手持ちのクレジットカードで賃料保証と 家財保険のセットを決済(クレジットカードが ない場合はご利用不可) 保証料月々払いプランで、月額賃料等の 4.25%+700円				
■家賃も						
■入居条件	ペット	民泊	楽器	外国籍	パート 学生	法人
	○	×	×	○	相談	○
■設備	■オートロック ■エレベーター ■エアコン ■床暖房					
	■追い焚き ■グリル付き3口ガスコンロ ■温水洗浄便座					
	■浴室乾燥機 ■宅配ボックス ■フレッツ光ネクスト					
	■CATV(J:COM) ■BS/CS110°アンテナ					
	■モニター付きインターホン ■玄関人感センサーライト					
■駐輪場	初回登録料550円 上段220円/月、下段330円/月					
■ペット飼育 条件	小型犬(体高50cm且つ体重10kg以下)か猫のどちらか 2頭飼育可。飼育条件:敷金2ヶ月分、礼金1ヶ月分、 退去時償却1ヶ月分(原状回復費含まず)					



・駐輪場空きあり・敷地内ゴミ置場あり  
(駐輪場内)

※間取・設備は現況優先