

貸マンション

押上駅

アルテシモ フォンテ 201

間取り
1K

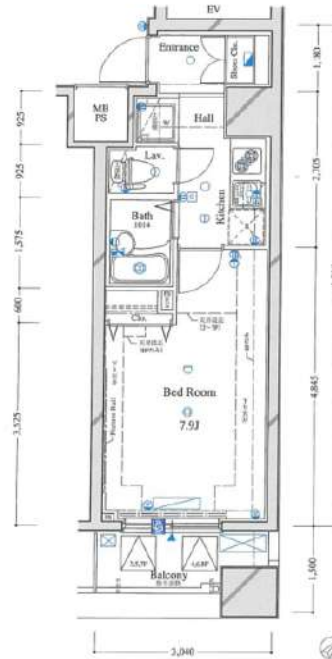
専有面積
25.48㎡

築年月
2008年05月



チェックポイント！

駐輪場有(無料),事務所使用不可,SOHO使用不可,楽器不可,ペット相談 小型犬可 猫可(敷金1ヵ月積み増し(1ヶ月償)),二人入居可,外観タイル張り,常時ゴミ出し可能分譲タイプ,角部屋24時間換気システム,B・T別シャワー浴室乾燥機,トイレ温水洗浄便座,洗面台,2口コンロ,システムキッチン,収納スペース,シューズボックス,人感センサー付照明,室内洗濯機置場,給湯都市ガス,複層ガラス,フローリング,全居室フローリング,エアコン,C,S,B S端子,C A T V,MMコンセント,ダブルロックドア,オートロック,モニタ付インターホン,ディンプルキー,防犯カメラ,火災警報器(感知機),パルコニー,エレベーター,宅配BOX敷地内A E D有



物件種目	貸マンション
最寄駅	押上
間取タイプ	1K
賃貸条件	賃料 75,000円 礼金2ヶ月 敷金なし 保証金なし

物件所在地	東京都墨田区向島2丁目12-8		
交通	東京メトロ半蔵門線 押上 徒歩8分		
建物	建物名	アルテシモ フォンテ 201	
	構造・規模	RC 12階建/2階部分	
	使用部分積	25.48㎡	
	間取内訳	洋 7.9	
築年月	2008年05月	契約期間	2年
管理費等	12,000円/月		
駐車場			
現況	空家	入居可能時期	2024年12月下旬予定
設備	B・T別,シャワー浴室乾燥機,トイレ,温水洗浄便座,洗面台,2口コンロ,システムキッチン,収納スペース,シューズボックス,人感センサー付照明,室内洗濯機置場,給湯,都市ガス,複層ガラス,フローリング,全居室フローリング,エアコン,C,S,B S端子,C A T V,MMコンセント,ダブルロック...		
保険等	要 2年		
備考	賃料発生日はお申込みから2週間以内になります(入居の場合は退去後2週間以内でお願ひ致します)。ネット相継ぎで可能です(確認不要)。建は1Rは1本渡しになります。1LDK以上は2本渡し(追加複製代3,300円)。両面はレインズからもご購入いただけます。属性等なんでもご相談下さい。事務手数料 契約時:5,500円 鍵交換費用 退去時:23,100円 クリーニング費用 退去時:49,500円 エアコン内部洗浄 退去時:16,500円 インターネット料金:2800円/月 ヴァリエントバルコあしんサポートクラブ:1,700円/月 更新料:新築料1ヶ月 貸貸保証:加入要 全保連(初回貸料等総額50%~)1年毎更新時1,5万円/外田路の方ルムバンクインシュア(初回貸料等総額80%~)月額保証料1,500円 共に口座振替手数料330円 利用料1:都営早期繰上 徒歩8分 利用料2:東武伊勢崎・大塚線 どうきょうスカイツリー 徒歩10分		

新宿本店

新宿区新宿3-21-4新宿ニューターワビル1階
TEL:03-6279-2032



みずべや
水商売のお部屋



あずま通り店

新宿区歌舞伎町1-8-3良川ビル2階
TEL:03-6205-5732

人気分譲賃貸マンション

ヴェルト錦糸町Ⅱ

角部屋！最寄り駅からわずか徒歩3分！

★1103号室★
※角部屋



～設備～

- ★カラーモニター付きインターホン
- ★オートロック
- ★防犯性に優れたディンプルキー
- ★防犯カメラ
- ★宅配ボックス
- ★敷地内ごみ置き場
- ★エアコン完備
- ★システムキッチン
- ★2口ガスコンロ
- ★浴室換気乾燥機
- ★24時間低風量換気システム
- ★洗淨機能付便座
- ★大きめのクローゼット



号室	タイプ	専有面積	賃料	共益費	入居日
1103	C	22.63㎡	78,000円	15,000円	相談

敷金:なし 礼金:1ヶ月 保証金:1ヶ月(契約時償却)
更新料:新賃料の1ヶ月分 ペット飼育不可 ※解約予告1ヶ月前(書面による通知必要)

【物件概要】◆住居表示/東京都墨田区錦糸2-5-12 ◆構造規模/鉄筋コンクリート造地上12階建 ◆総戸数/42戸

◆交通/JR総武線「錦糸町」駅・東京メトロ半蔵門線「錦糸町」駅徒歩3分 ◆施工/2007年1月

【備考】◆保証会社必須(全保連60%) ◆火災保険 20,000円(2年) ◆アクセス24 12,000円(税別・初回のみ)

◆鍵交換手数料 26,000円(税別) ◆駐車場(1台) ◆バイク置場(3台) ◆駐輪場(46台)

※駐車場・バイク置場・駐輪場ご利用の場合は建物管理会社への確認が必要となります。

★先行契約優先★

※ 図面と現況が異なる場合、現況を優先とします。 ※ 2年以内の解約は違約金が発生します。

新宿本店 新宿区新宿3-21-4新宿コートワビル1階
TEL: 03-6279-2032

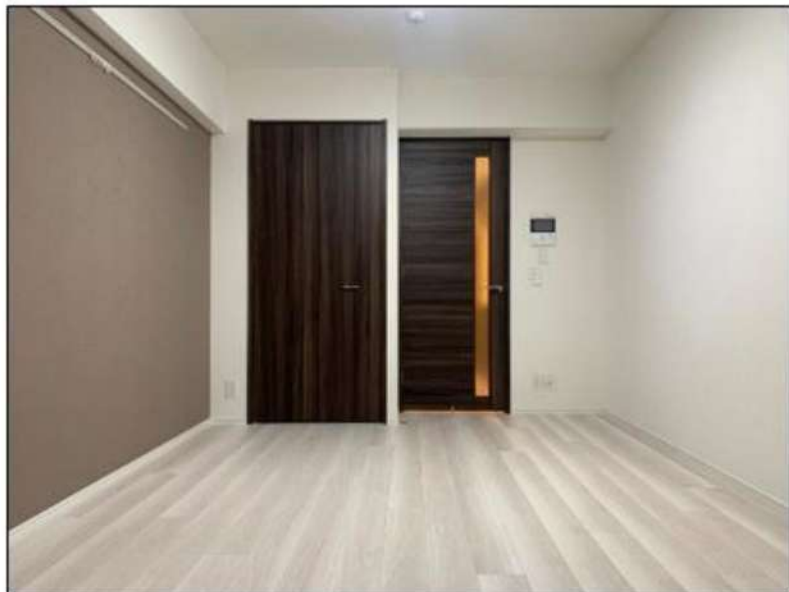


みずべや
水商売のお部屋



あずま通り店 新宿区歌舞伎町1-8-3良川ビル2階
TEL: 03-6205-5732

アイルリーヴァ向島



(12/24退予定)
 ■203 (25.08㎡)
 賃料 87,000円
 共益費 8,000円



住所	東京都墨田区堤通1丁目6番1号		
建物	構造規模	RC造 8階建	
	竣工年月	2021/09	
交通	東武スカイツリーライン「東向島」駅 徒歩10分		
賃貸条件	■敷金 1ヵ月	■礼金 1ヵ月	
	契約期間	2年間(更新可)	
	鍵交換	22,000円(内税2,000円)	
	火災保険	15,000円/2年	
	事務手数料	16,500円(内税1,500円)	
その他賃貸条件	短期違約金	無し	
	保証会社	利用の場合は総額賃料の40%(初回保証料)	
	ペット	小型犬又は猫一匹まで※承諾料賃料1ヶ月分(別税)	
	更新料	新賃料1ヶ月分+事務手数料11,000円(内税1,000円)	
	解約予告	1ヶ月前	
解約時費用	ルームクリーニング	~30㎡/38,500円(内税3,500円)	
	エアコンクリーニング	13,200円(内税1,200円)/1台	
設備	電気・ガス	本客室は、賃貸でんき・ガス指定です。	
	■共有部	オートロック・防犯カメラ・エレベーター・メールBOX・宅配BOX・インターネット光・BS/CS110(別途契約)・駐輪場(空確認)・駐車場(空確認)・バイク置場(空確認)・敷地内ゴミ置場	
	■専有部	デインブルキー・Wロック・モニター付インターホン・エアコン・システムキッチン・独立式洗面台・バスルーム・シャワートイレ・フローリング・クローゼット・室内洗濯機置場・浴室換気乾燥機	
備考	図面と現状に相違がある場合は現状優先と致します。		

新宿本店

新宿区新宿3-21-4新宿ニュータワービル1階
 TEL: 03-6279-2032



みずべや
 水商売のお部屋



あずま通り店

新宿区歌舞伎町1-8-3良川ビル2階
 TEL: 03-6205-5732

築浅分譲賃貸マンション

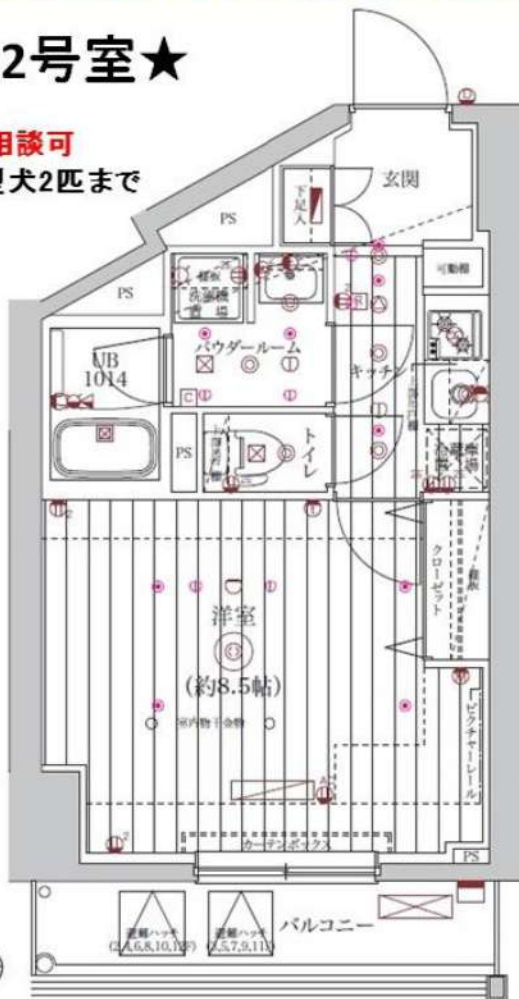
ユリカロゼ東向島

築浅！最寄り駅徒歩5分の好立地！Wi-Fi使用料無料！



★302号室★

♪ペット相談可
※猫or小型犬2匹まで



- ～設備～
- ★カラーモニター付インターホン
 - ★24時間セキュリティ
 - ★防犯カメラ
 - ★オートロック
 - ★ディンプルキー
 - ★敷地内ごみ置き場
 - ★宅配ボックス
 - ★システムキッチン
 - ★2口ガスコンロ
 - ★エアコン完備
 - ★浴室暖房換気乾燥機
 - ★独立洗面化粧台
 - ★温水洗浄付暖房便座
 - ★Wi-Fi使用料無料

Wi-Fi
使用料無料

二人
入居可

号室	タイプ	面積	賃料	共益費	入居日
302	B	27.81㎡	91,000円	15,000円	即日

敷金:なし 礼金:1ヶ月 更新料:新賃料の1ヶ月分のみ
ペット飼育時:1匹につき礼金1ヶ月追加

※解約予告1ヶ月前(書面による通知必要)

【物件概要】◆住居表示/東京都墨田区東向島6-64-5 ◆構造規模/鉄筋コンクリート造地上12階建 ◆総戸数/42戸
◆交通/京成押上線「八広」駅徒歩5分・東武伊勢崎線「東向島」駅徒歩8分 ◆施工/2024年2月

【備考】◆保証会社必須(全保連60%) ◆火災保険 24,000円(2年) ◆アクセス24 12,000円(税別・初回のみ)
◆鍵交換手数料 26,000円(税別) ◆バイク置場平置き5台(1,800×700) ◆駐輪場49台(スライドラック式)

※図面と現況が異なる場合、現況を優先とします。

※2年以内の解約は違約金が発生します。

★内見現地対応★

新宿本店 新宿区新宿3-21-4新宿ニュータウンビル1階
TEL:03-6279-2032



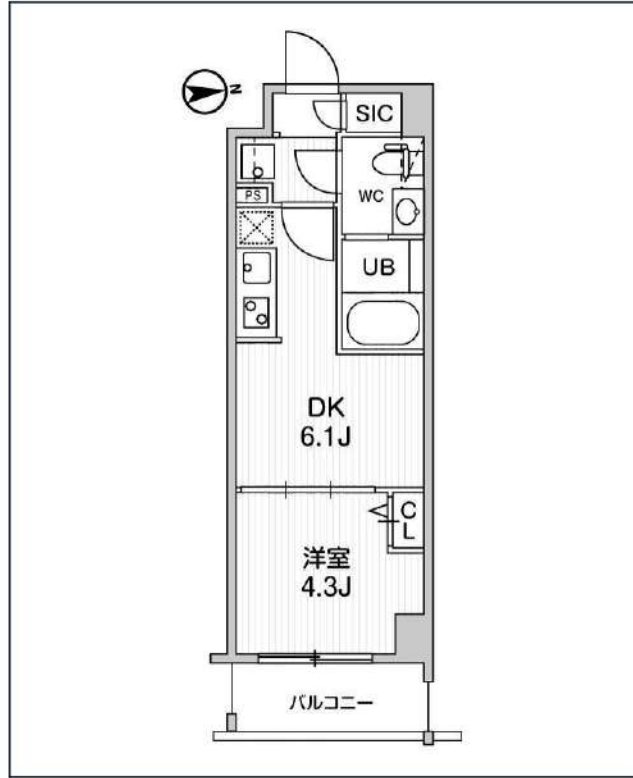
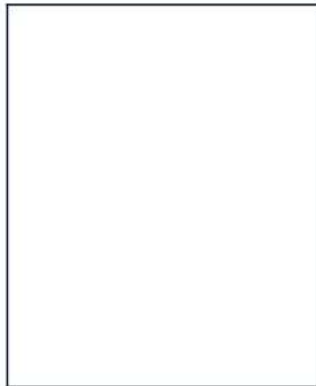
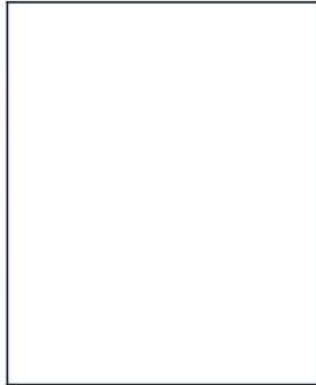
みずべや
水商売のお部屋



あずま通り店 新宿区歌舞伎町1-8-3良川ビル2階
TEL:03-6205-5732

ALTERNA墨田

京成押上線「八広」徒歩7分
東武伊勢崎・大師線「鐘ヶ淵」徒歩10分



号室	賃料
404	94,000円

共益費	10,000円		
敷金	0円	礼金	0円
所在地	東京都墨田区墨田4丁目59-6		
構造・階建	RC 4階部分 / 地上5階、地下0階		
築年月	2023年9月	総戸数	43
間取り	1DK	専有面積	25.8㎡
契約期間	普通借家2年	開口向き	東
保険		連帯保証人	指定しない
保証会社			
その他費用	鍵交換費用24,200円 税込、Goodプレミアムα (24Hサポートのみ) 11,000円 税抜(入居時)、住宅総合保険(フレックス)20,000円 非課税(入居時)、Goodプレミアムα 登録料2,000円/税抜(入居時)		
入居時期	2025年1月下旬	退去予定日	—

インターネット 使用料無料	オートロック	宅配ボックス	専用ゴミ置き場	浴室乾燥機	ウォシュレット	エレベーター	礼金0	洗面所独立	洗濯機置き場室内	バス・トイレ別	コンロ2口
システムキッチン	エアコン	24H換気システム	下駄箱	防犯カメラ	光ファイバー	集合ポスト	築2年以内	フローリング	ベランダ/バルコニー	外観タイル張り	

※現況と図面に相違がある場合は、現況優先となります。

新宿本店 新宿区新宿3-21-4新宿ニューワークビル1階
TEL: 03-6279-2032



みずべや
水商売のお部屋



あずま通り店 新宿区歌舞伎町1-8-3良川ビル2階
TEL: 03-6205-5732

FOR RENT

グラントゥルス東向島 1202号室

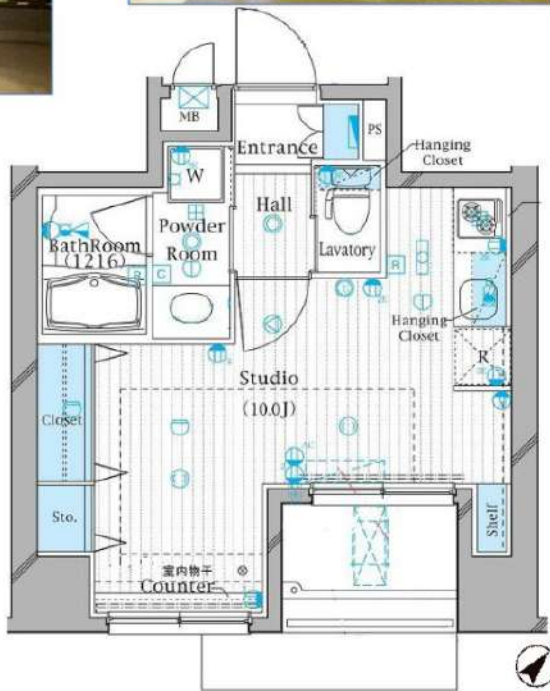
東武伊勢崎線東向島駅

徒歩2分

京成押上線京成曳舟駅 徒歩10分
東武亀戸線小村井駅 徒歩27分
分譲賃貸マンション

浴槽サイズ BIG 1216(広め) 追炊き対応 南向き TVモニター付 オートロック 最上階

浴室乾燥機 ペット飼育可能 犬・猫可(小型2匹まで) ※保証金1ヶ月追加 大型バイク相談可

共用部
VR内見専有部
VR内見

※図面と現況が異なる場合は、現況を優先致します。

原状回復
要項

- 貸室内の清掃 (基本料金 (別途消費税) ~30㎡: 48,000円、~50㎡: 63,000円、~60㎡: 73,000円、61㎡~: 専有面積に応じる)
- エアコンクリーニング(1台: 13,000円税別)
- ペット飼育可能物件の場合はペット飼育のお客様退去時、消臭消毒費用(15,000円税別)はご負担いただきます。
- 保証金は貸主受領時に全額償却されます。預かり金ではありません。退去時原状回復で借主が負担すべき費用の内、保証金の額までは貸主負担に変更することし、借主への請求から差し引かれます。

賃料	94,000円	管理費	10,000円
間取	1R	専有面積	壁芯28.81㎡
保証金	1ヵ月	礼金	0ヵ月
敷金	0ヵ月	更新料	1ヵ月
住居表示	東京都墨田区東向島5丁目4-10		
建築構造 所在階	鉄筋コンクリート地上12階	所在階	12階
入居日	相談	建物竣工	2008年3月
現況	空家	退去予定日	-
ペット飼育	可能	くらしど24	2年16,500円
火災保険料	少額短期保険 2年18,000円~	鍵交換代	22,000円
設備			
備考	<ul style="list-style-type: none"> ■ KDDIひかりone (別途契約) ■ 保証会社必須 ■ 解約2ヶ月前予告 ■ 短期解約違約金有 ■ ペット飼育の場合保証金1ヶ月追加 ■ 入居審査後、インターネット・電気・ガス・水道のご利用に関し、業者よりお電話させていただきます。 ■ 駐輪場・駐車場等の確認は共用部管理会社へお問い合わせください。 ■ 居住中・完成前の物件は全て先行契約になります。 ■ 共用部管理会社: 株式会社日本コミュニティー 03-5366-1222 		
保証会社	【初回】賃料+管理費合計の50%	:	52,000円
第1候補	【月次】賃料+管理費合計の1.5%	:	1,560円
短期違約金	1年未満: 総賃料2ヶ月分 (208,000円) 2年未満: 総賃料1ヶ月分 (104,000円)		

新宿本店

新宿区新宿3-21-4新宿ニューワールドビル1階
TEL: 03-6279-2032みずや
水商売のお部屋

あずま通り店

新宿区歌舞伎町1-8-3良川ビル2階
TEL: 03-6205-5732

貸マンション

八広駅

LEXE八広 502

間取り
1LDK

専有面積
40.94㎡

築年月
2020年04月



チェックポイント！

バイク置場有、駐輪場有、主要採光面：北向き、ペット相談、二人入居可、最上階、24時間換気システム、B・T別、浴室乾燥機、トイレ、温水洗浄便座、洗面台、洗面所独立、ガスコンロ付、2口コンロ、カウンターキッチン、システムキッチン、シューズボックス、室内洗濯機置場、洗濯機置場、給湯、フローリング、冷房、エアコン、CS、B S端子、インターネット使用料無料、モニターインターホン、防犯カメラ、バルコニー、エレベーター、宅配BOX



物件種目	貸マンション
最寄駅	八広
間取タイプ	1LDK
賃料条件	賃料 127,000円
	礼金1ヶ月 敷金1ヶ月 敷引1ヶ月 保証金なし

物件所在地	東京都墨田区東墨田2丁目4-9		
交通	京成押上線 八広 徒歩11分		
建物	建物名	LEXE八広 502	
	構造・規模	RC 5階建/5階部分	
	使用部分積	40.94㎡	
	間取内訳	12.7 x 5.4	
築年月	2020年04月	契約期間	2年
管理費等	15,000円/月 共益費なし 雑費なし		
駐車場			
現況	居住中	入居可能時期	2025年2月上旬予定
設備	B・T別、浴室乾燥機、トイレ、温水洗浄便座、洗面台、洗面所独立、ガスコンロ付、2口コンロ、カウンターキッチン、システムキッチン、シューズボックス、室内洗濯機置場、洗濯機置場、給湯、フローリング、冷房、エアコン、CS、B S端子、インターネット使用料無料、モニターインターホン、防犯カメラ...		
保険等	要 2年20,000円		
備考	エアコン2台、更新事務手数料(更新時) 11000円 契約事務手数料：11,000円 24Hサポート(2年毎)：16,500円 消臭抗菌費：16,500円 更新料：新賃料1ヶ月 賃貸保証：加入要 初回40% 次年度1万円～申込によって異なりますので確認下さい。 鍵交換代等：有 29,700円～		

新宿本店

新宿区新宿3-21-4新宿ニュータウンビル1階
TEL: 03-6279-2032



みずいべや
水商売のお部屋



あずま通り店

新宿区歌舞伎町1-8-3良川ビル2階
TEL: 03-6205-5732