

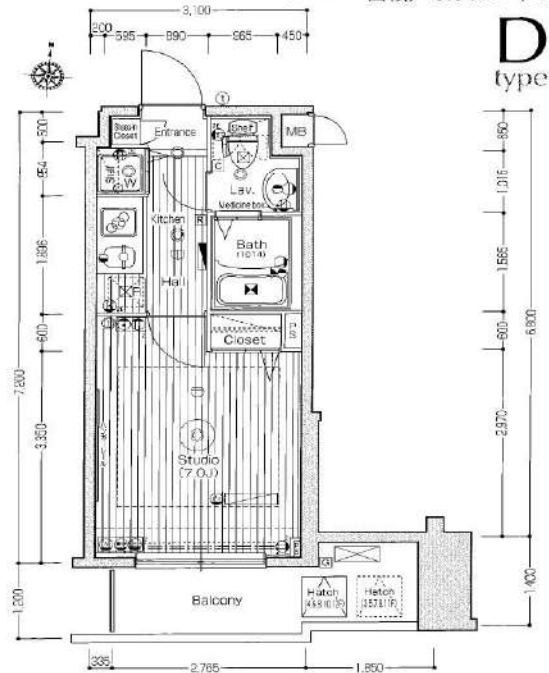
# ガーラ・グランディ大森

202 号室

ビジネスパーソンや学生さんにオススメ。充実設備の駅近分譲賃貸マンションです。



専有面積/22.22m<sup>2</sup> (6.72坪)  
バルコニー面積/5.90m<sup>2</sup> (1.78坪)



利回りくん



【設備・条件その他】

エレベーター、宅配ボックス、敷地内ごみ置き場、バルコニー、フローリング、エアコン、BS、CS、CATV、分譲賃貸、システムキッチン、バストイレ別、クロゼット、シューズボックス、オートロック、モニター付きオートロック、保証会社利用可、外国人可、学生向け

※図面と現況が異なる場合は現況を優先いたします。

賃料

84,000円

共益費

7,000円

敷金

0ヶ月

礼金

1ヶ月

所在地

東京都大田区大森北4丁目

交通

京浜東北線大森駅 徒歩6分

建物

構造・規模

鉄筋コンクリート・15階建

所在階

2階

間取

1K

築年月

2007年5月

方角

南

平米数

壁芯22.22m<sup>2</sup>

バルコニー面積

5.9m<sup>2</sup>

契約

種別

普通借家契約

契約期間

2年

解約予告

2ヶ月前 (大手法人の場合相談可)

更新料

1カ月

ペット

不可

その他

火災保険

20,000円

鍵交換代

27,500円

室内清掃費

52,800円

(退去時)

入居者サポート

SYLAプレミアムクラブ加入 24,200円(税込)/2年  
更新時より 26,400円(税込)/2年

保証会社

エルズサポート

他取り扱い有り

初回50%、月額保証料700円、月額事務手数料330円～

外国籍の方

エポスGTNを利用。初回保証料60%、月額保証料2%、年間保証料無し

引渡

入居時期

期日指定2025年01月中旬

現況

居住中

解約予定日

2025-01-04

備考

- ◆お申込時、当社が運営するサービス「利回りくん」にも申込情報が登録されます。入居後、本登録を行う事ですぐにサービスを利用する事ができます。※本サービスの登録は無料です。
- ◆ペット飼育可の場合：ペット飼育時は敷金1ヶ月積み増し。
- ◆空き予定物件：先行契約のみ申込可

新宿本店

新宿区新宿3-21-4新宿ニューワークビル1階  
TEL: 03-6279-2032



みずえびす  
水商売のお部屋



あずま通り店

新宿区歌舞伎町1-8-3良川ビル2階  
TEL: 03-6205-5732



最寄駅	間取り	賃料			号室
大崎7分	1R	¥93,000	アルトウーラ大崎	301	

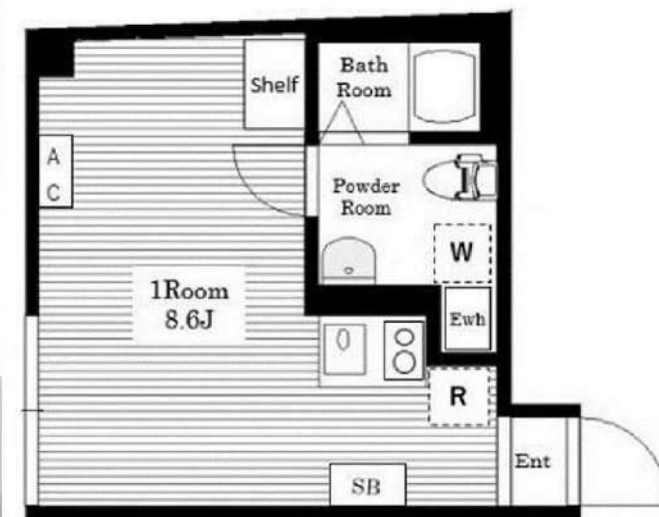
JR山手線「大崎駅」徒歩7分

敷金なし!



ペット飼育の場合  
敷金追加2ヵ月  
解約時償却

所在地	東京都品川区大崎3-14-14		
路線	JR山手線		
最寄駅	大崎	駅	7分
物件種別	RC	構造	RC
築年	2018年11月	階層	4階建
専有面積	19.03 m <sup>2</sup>	間取り	1R
現況	退去予定	2025/1/13	
契約種別	普通借家	期間	2年間(更新可)
賃料	¥93,000	敷金	0ヶ月
管理費	¥8,000	礼金	1ヶ月
更新料	新賃料の1ヵ月分 更新事務手数料11000円		
保険料	2年間 ¥20,000		
契約手数料	5,000円(税別)	解約予告2ヵ月前通知	
鍵交換費用	20,000円(税別)		
退去時請求	ハウスクリーニング代	40,000円(税別)	
	エアコン洗浄代	12,000円(税別)	
保証会社	利用必須	株式会社ミライズインシュア	
保証料	初回保証料 賃料+管理費の50~100%		
	年間保証料 12,000円、月次手数料 月額400円(税別)		
24時間サポート	2年間 16,000円(税別)		
条件	ペット	○	敷金2ヵ月追加(解約時全額償却)
	外国籍	○	2人入居 ×
	法人契約	○	生活保護 ×
設備	バス・トイレ別	○	エレベーター ×
	エアコン	○	オートロック ○
	独立洗面台	○	宅配BOX ○
	ガス種別	無	
	インターネット	○(無料)レジデンシャルインターネット	
備考	モニター付インターホン・IH2口キッチン・浴室換気乾燥機・温水洗浄便座・電気温水器		
	【短期解約の違約金】1年未満の解約:賃料+管理費の2ヵ月 1年以上2年未満の解約:賃料+管理費1ヵ月		
建物管理会社	INRISE株式会社		
駐輪場等空き確認TEL	03-6206-4917		



※図面と現況が異なる場合は、現況優先とさせていただきます。

新宿本店 新宿区新宿3-21-4新宿ニュータウンビル1階  
TEL: 03-6279-2032



みずぺや  
水商売のお部屋



あずま通り店 新宿区歌舞伎町1-8-3良川ビル2階  
TEL: 03-6205-5732



# PREMIUM CUBE 大崎 402

物件種別	間取り	賃料	管理費等
マンション	1K	97,000円	15,000円

**【Wi-Fiインターネット無料※シーファイブ】ペット2匹可 高級賃貸マンション**

【Wi-Fiインターネット無料※シーファイブ】ペット2匹可 高級賃貸マンション

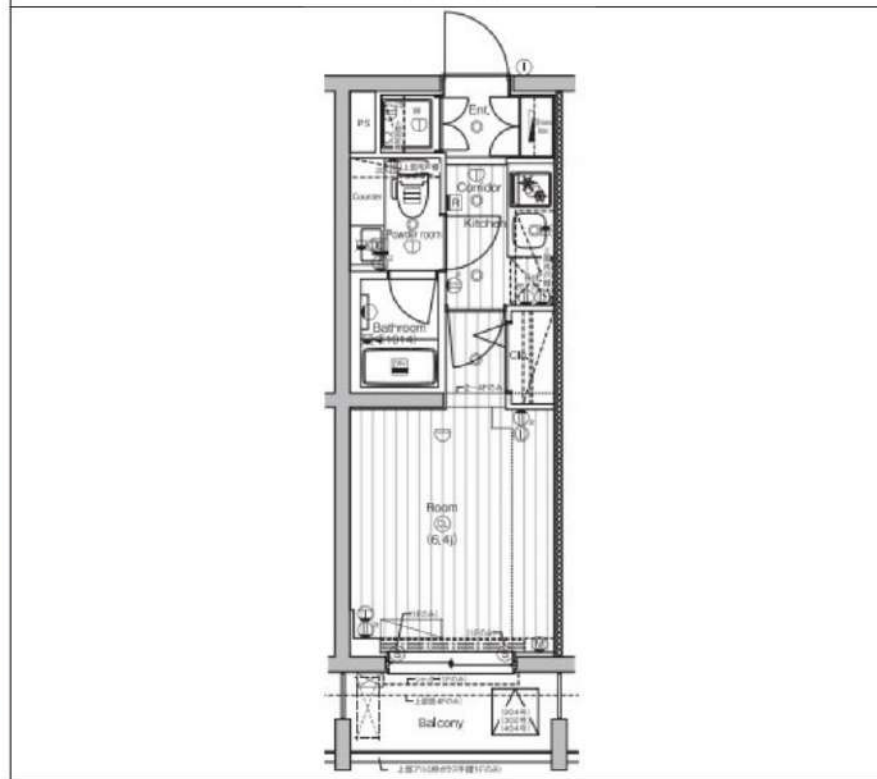
外観



その他



間取り図



敷金/保証金	97,000円	礼金/権利金	97,000円
敷引/償却金	97,000円	更新料	1.5ヶ月(新賃料)
更新事務手数料			
その他費用			
物件所在地	東京都品川区豊町1丁目2-8		
交通	山手線 大崎駅 徒歩10分 都営浅草線 戸越駅 徒歩11分 東急池上線 戸越銀座駅 徒歩13分		
間取り詳細			
構造	鉄筋コンクリート 4階 / 4階建		
面積	21.00㎡	向き	北東
築年月	2012年5月	契約期間	普通借家契約 2年
退去日		入居時期	2025年1月10日
駐車場	駐輪場		
設備	24時間換気システム, 浴室乾燥, ガス給湯, バス・トイレ別, CS, シャワー, 2口コンロ, ガスキッチン, 漏水洗浄便座, エアコン, 室内洗濯機置場, 押入, BS, 人感照明センサー, モニタ付オートロック, シューズボックス, ネット使用料不要, クローゼット, フローリング, 2F以上, トイレ有, ガスコンロ, ユニットバス, バス有, システムキッチン, 洗面化粧台, TVインターホン, デザイナーズ, エレベーター, 外壁タイル張り, 宅配BOX		
入居諸条件	ペット可, 事務所不可, 二人入居可		
損害保険	要 23,000円(2年)		
保証会社	必須 保証会社必須/～50%		
備考	■入居中サポート/21450円 ■抗菌代/17600円 ■事務手数料/11000円 ■保証会社必須/～50% ■保険/23000円 ■鍵費用/22000円 ■契約期間(2年普借)※違約金有☆AZPの賃料+1万円でスーパーゼロプラン適用★0 ■ペット飼育時条件有		

※図面と異なる場合は現況を優先となります。

**新宿本店** 新宿区新宿3-21-4新宿ニューワークビル1階  
TEL: 03-6279-2032

みずべや  
水商売のお部屋

**あずま通り店** 新宿区歌舞伎町1-8-3良川ビル2階  
TEL: 03-6205-5732



# For Rent

# 東急目黒線「不動前」駅徒歩5分

# 分譲賃貸マンション プライベートジュ目黒南



独立洗面台

宅配ボックス

※ライフラインに関して※申込自由※

※電気含むその他ライフライン→ライフライン取次業者からご案内  
事前にご案内をお願いします！※対象物件あり

※参考写真になります※

## ■物件概要

- 名称 / プライベートジュ目黒南
- 所在地 / 東京都品川区西五反田3丁目9番15号
- 構造 / 鉄筋コンクリート造 地上8階建て
- 竣工 / 2006年2月
- 交通 / 東急目黒線「不動前」駅徒歩5分

## ■賃貸条件

- 礼金 / 1ヶ月
- 敷金 / 0ヶ月
- 更新料 / 新賃料1.5ヶ月分
- 火災保険 / 18,000円
- 条件 / 文書事務手数料 5,500円(税込)  
鍵交換費用 27,500円(税込)  
振替事務手数料 330円(税込)/月  
短期解約違約金有り(1年未満1ヶ月)  
ステージ安心サポート24 19,800円(税込)
- その他 / 保証会社加入のご  
保証人不要プランご相談可能  
初回保証料: 毎月支払額の50%  
※学生プラン有り: 初回保証料 10,000円〜  
月額保証料 700円  
※保証会社利用しない場合は、敷金2ヶ月  
※別途留学生プラン有(連帯保証人不要)

〜ご利用保証会社〜

エポスROOM ID・ルームバンクインシア

★留学生プラン 初回: 毎月支払い合計額の100~120%\*  
(最低保証料 50,000円)

※初回 120%の場合、we chat pay/銀聯カードでの決済可  
月額保証料 700円

※別途、賃料+管理費の2%の手数料がかかります。

外国人サポートプラン利用料 10,800円/年(初年度より)

※初期費用のお支払いにクレジットカード決済をご利用可

※法人様契約の際の諸条件は別途お問い合わせください



決済可能です!

※詳細はお問い合わせ※



\*ペット飼育可能\*

犬・猫併せて2匹まで相談可

(成長時50cm内・体重10kg内)

飼育時は敷金プラス1ヶ月(預かり)

退去時: 消費費・建具清掃費49,500円(税込) 借主様負担となります。

## ■設備概要

- ◇TVEモニター付オートロック
- ◇エアコン1基
- ◇独立洗面台
- ◇バス・トイレ別
- ◇室内洗濯機置場
- ◇2口ガスシステムキッチン
- ◇ウォシュレット
- ◇インターネット無料(ギガプライズ)
- ◇別途個別有料契約(NTT)
- ※他回線不可
- ◇エレベーター
- ◇宅配ボックス・メールボックス
- ◇BS/CS
- ◇駐輪場 無料
- ※要空き確認

## 【募集条件】

号室	賃料	間取り	専有面積	現況
505	99,000円	1K	20.69㎡	1/31退去予定
管理費 8,000円				



※退去時、貸主の指定業者による室内のクリーニング費用(44,000円・税込)・エアコン内部洗浄(14,300円・税込/台)は借主様負担となります。

図面と現況が異なる場合は、現況優先と致します

新宿本店 新宿区新宿3-21-4新宿ニュータワービル1階  
TEL: 03-6279-2032



みずべや  
水商売のお部屋



あずま通り店 新宿区歌舞伎町1-8-3良川ビル2階  
TEL: 03-6205-5732



# ルフレグランデ多摩川 402号室

東急多摩川線「鵜の木」駅まで 徒歩7分（蒲田方面口）  
東急池上線「久が原」駅まで 徒歩10分（五反田方面）

## 物件概要

- ◆所在地 : 東京都大田区鵜の木3-6-4
- ◆構造 : 鉄筋コンクリート造 地上5階建
- ◆築年月 : 令和3(2021)年3月
- ◆専有面積 : 25.38㎡ ◆バルコニー面積 : 3.68㎡
- ◆間取り : 1K ◆用途 : 住居専用
- ◆総戸数 : 42戸
- ◆建物管理会社 : 南海ビルサービス株式会社(03-3547-4102)  
※共用部設備・空き状況は上記へお問合せください

## 契約条件

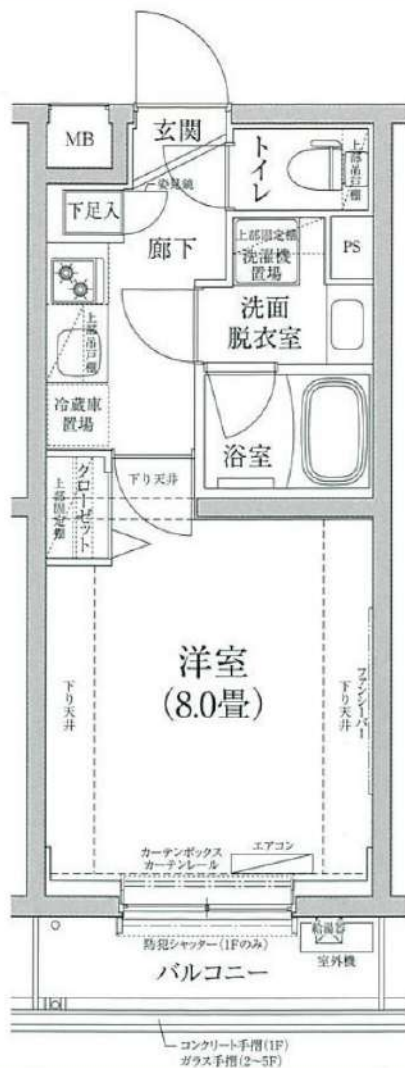
- ◆敷金 : 1ヶ月 ◆礼金 : 1ヶ月
- ※大手法人等、保証会社未加入の場合は、敷金2ヶ月・礼金2ヶ月
- ◆更新料 : 新賃料1.5ヶ月分
- ◆更新手数料 : 22,000円
- ◆解約予告 : 2ヶ月前
- ◆入居日 : 相談

## その他条件

- ※事務手数料: 13,200円
- ※当社指定家財保険加入義務有(新規・更新): 16,800円~(2年間)
- ※鍵交換費用: 27,500円
- ※保証会社加入義務有(賃料と共益費総額の50%~)  
次年度以降保証料10,000円~ノ年(一部、850円~ノ月プラン有)
- ※24時間安心サポート加入義務有(2年間): 16,500円
- ※言語対応サービス: 1,500円/月(加入対象者: 外国籍入居者)
- ※退去時基本クリーニング費用: 1,650円/㎡
- ※ペット飼育相談可(小型犬又は猫いずれか1匹)  
飼育の場合、敷金+1ヶ月(契約時償却)

賃料	共益費
101,000円	12,000円

- ※ マイソク内表示、全て税込価格
- ※ 図面と現況が異なる場合は現況を優先と致します。



## 分譲賃貸マンション

2路線2駅利用可

ペット飼育相談可能

### 【設備: 共用部】

- ◎オートロック
- ◎TVモニター付インターホン
- ◎宅配ロッカー
- ◎エレベーター
- ◎防犯カメラ
- ◎駐輪場
- ◎バイク置場

### 【設備: 専有部】

- ◆エアコン
- ◆温水シャワー洗浄機能便座付きトイレ
- ◆浴室換気乾燥機
- ◆独立洗面台

### ◆システムキッチン

- ◆室内洗濯機置場
- ◆フローリング
- ◆クローゼット
- ◆姿見鏡
- ◆シューズボックス



新宿本店 新宿区新宿3-21-4新宿ニューパークビル1階  
TEL: 03-6279-2032



みずべや  
水商売のお部屋



あずま通り店 新宿区歌舞伎町1-8-3良川ビル2階  
TEL: 03-6205-5732



高級分譲仕様、床暖房完備、高級大型システムキッチン

■アルソック24時間マンションセキュリティ

Access

JR山手線  
「目黒」駅徒歩 8分

東急目黒線  
「目黒」駅徒歩 8分



0306 号室 専有面積 31.25㎡

間取 1LDK

賃料 **167,000** 円/月

共益費 20,000 円/月

物件概要

所在地 / 東京都品川区上大崎3丁目14-42  
 構造・規模 / 鉄筋コンクリート造 4階建 地下1階  
 総戸数 / 28 戸  
 築年月 / 2024年05月15日  
 入居日 / 2025年01月16日

契約条件

敷金0ヶ月・礼金0ヶ月

C保証システム利用料(家賃総額の50%~)  
 ↑イボス保証にて成約となった場合、年次保証料2万円  
 24Hサポート料22,000円/1年・鍵交換代22,000円  
 室内抗菌処理代17,600円事務手数料11,000円  
 当社指定賃貸入居者総合保険加入の事(別途費用)  
 ※賃料口座引落し(口座振替手数料要確認)  
 普通賃貸借1年契約(更新型)※  
 ※1、2回目の更新時5%の賃料改定あり。更新料は1回のみ。  
 2回目以降の更新料は無い為、安心して永くお住まいいただけます  
 ◆当社指定引越し業者有  
 ◆携帯の電波状況について現地にてお客様自身で必ずご確認下さい  
 ※キャンペーンは11月末日迄の成約となります。

24時間安心サポート

設備のトラブルに24時間365日の受付体制

医療健康サービス24

看護師が24時間365日相談可※適応条件有

※図面と現況が異なる場合、現況優先とさせていただきます。  
 ※退去時清掃費用、更新時更新費用等がございます。

- タイル張りの美しい外観
- モニター付きオートロックシステム
- 共用部防犯カメラ(7基)
- 防犯カメラ付きエレベーター
- 安心! 24時間マンションセキュリティ
- 防犯性の高いダブルロック・ディンプルキー
- 夜間の帰宅でも安心な人感センサーライト
- エアコン標準装備(2基)
- ★床フローリング(床暖房付き)
- ★便利! お湯張り・追い焚き機能付きバス

- ★ネット使い放題(UCOM光)
- ↑速度等詳細はTel.0120-359-841
- カウンターキッチン2ロゴスコンログリル付
- シャンプードレッサー独立洗面台
- ★雨天・冬は必須! 浴室換気乾燥暖房機
- 24時間利用可能ゴミ置き場
- 24時間受取可能! 宅配BOX
- ペット可: 小型犬・猫1匹込敷金2ヶ月追加
- 駐輪場40台: 登録料5,500円(先着)
- バイク置き場(空き状況条件等要確認)



新宿本店 新宿区新宿3-21-4新宿ニュータウンビル1階  
 TEL: 03-6279-2032



みずべや  
 水商売のお部屋



あずま通り店 新宿区歌舞伎町1-8-3良川ビル2階  
 TEL: 03-6205-5732