

エスコート芝浦EAST 701号室

1K

83,000円

管理費 9,000円

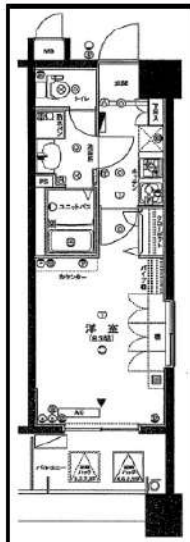
礼金 1ヶ月

敷金 無

ゆりかもめ「芝浦心頭」徒歩3分

ゆりかもめ「日の出」徒歩16分

JR山手線「田町」徒歩17分



所在	東京都港区海岸3丁目21-10		
間取詳細			
構造・階建	SRC 7階 / 地上12階建、地下1階		
専有面積	24.77㎡	物件種別	マンション
築年月	2002年9月	開口向き	
入居時期	相談	更新料	1ヶ月(新賃料)
損保	要 20,000円 2年	連帯保証人	不要
契約期間	普通借家2年		
保証会社	(ミライズインシュア) 保証料(初回契約時)50%、保証料(更新時)12000円、エルズサポート・いえらぶパートナーズ利用可		
駐車場		駐輪場	
入居諸条件	外国人可		
その他費用	鍵交換費用33,000円、ハウスクリーニング60,500円(退去時)、24時間駆け付けサポート1,100円(月額)、契約事務手数料11,000円		
周辺施設	セブンイレブン港区芝浦心頭店まで223m、ファミリーマートMSCセンタービル店まで290m、ドラッグセイムス田町東口店まで1012m、ピーコックストア芝浦		
設備	都市ガス、宅配ボックス、バスタイル別、エレベーター1基、エアコン付き、システムキッチン、TVモニター付インターホン、オートロック、バルコニー、クローゼット		
備考	特約:1年未満解約の場合は短期解約違約金 総賃料1ヶ月分、更新事務手数料:新賃料0.3ヵ月分(税別)、解約予告1ヵ月前・大手法人諸条件相談可能☆1月10日退去予定		

※最新の空室・申込状況はイタンジにてご確認ください

※掲載情報と現状が異なる場合は現状が優先となります

新宿本店

新宿区新宿3-21-4新宿コートワビル1階
TEL: 03-6279-2032



みずばや
水商売のお部屋



あずま通り店

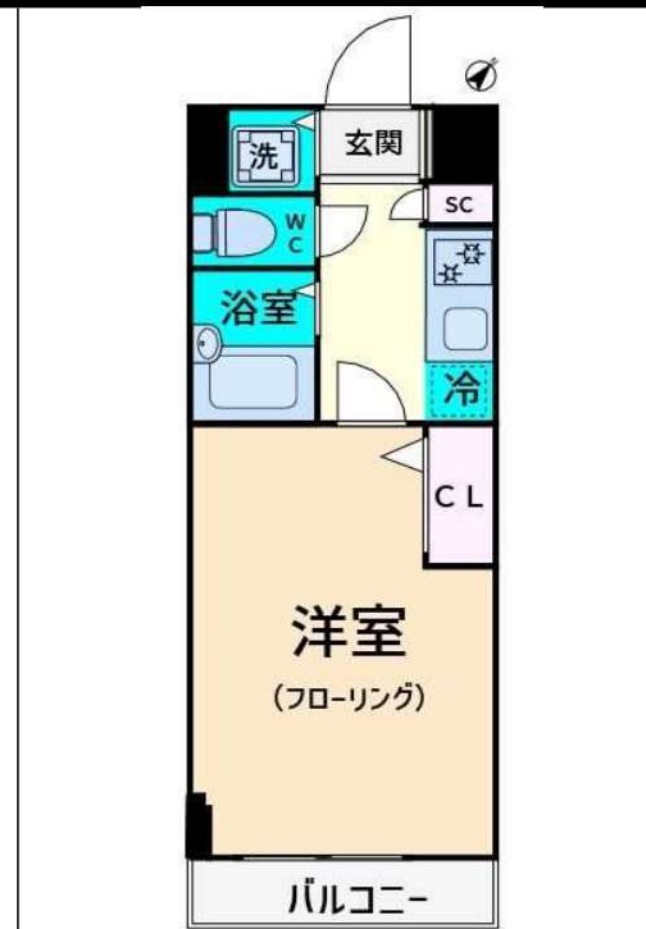
新宿区歌舞伎町1-8-3良川ビル2階
TEL: 03-6205-5732



Art Management

トーションフェニックス初台式番館 6階 1K

【専有面積】20.31㎡



【物件概要】

所在地：東京都渋谷区本町1丁目 15-3
 交通：京王新線「初台」駅 徒歩 6分
 京王新線「幡ヶ谷」駅 徒歩 8分
 小田急線「代々木上原」駅 徒歩 17分

構造：鉄筋コンクリート造

規模：地上階数 15階

施工：2006年2月

所在階：6階

【賃貸条件】

賃料：89,000円

管理費：11,000円

敷金：-

礼金：1ヶ月

更新料：1.25ヶ月

解約：2ヶ月前予告

入居日：相談 (2/3解約予定)

契約期間：普通借家契約 2年

【設備】

エレベーター、外壁タイル張り、宅配BOX、
 敷地内ゴミ置き場、分譲タイプ、メールボックス、
 防犯カメラ、2口コンロ、バス・トイレ別、バス有、
 トイレ有、洗面台、シャワー、エアコン、BS、CS、
 CATV、インターホン、電話回線、2F以上、
 オートロック、ダブルロック、セキュリティ有り、
 給湯、室内洗濯機置場、洗濯機置場、クローゼット、
 シューズボックス、収納有

【備考】

保証会社必須：賃料/管理費50%
 (外国籍100%)
 短期解約違約金有
 [一時金]
 くらしーど:16500円
 書類作成代:5500円
 鍵交換費:44000円
 宅配ボックスカードキー:3300円
 火災保険加入有り 24ヶ月 18,000円

新宿副都心に徒歩圏内★敷地内駐輪場完備★
 スーパー・コンビニ近隣にあり便利★

図面と現況が異なる場合は現況を優先させていただきます。

弊社管理物件は、敷金は全て償却になります。予めご了承下さい。

新宿本店

新宿区新宿3-21-4新宿ニューターワビル1階
 TEL: 03-6279-2032



みずいべや
 水商売のお部屋



あずま通り店

新宿区歌舞伎町1-8-3良川ビル2階
 TEL: 03-6205-5732

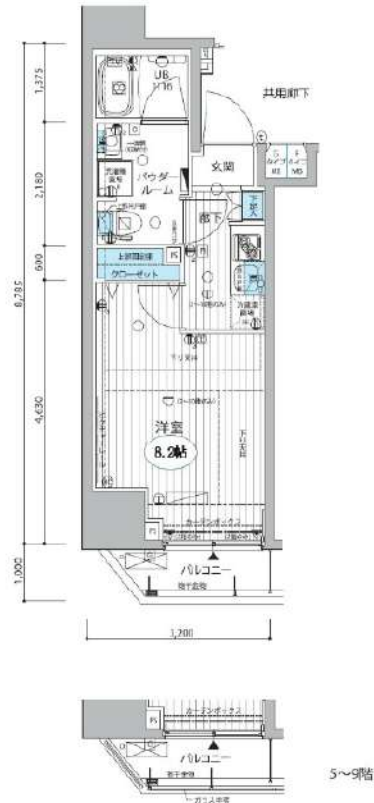
☆ペット飼育可☆独立洗面台☆角部屋☆

防犯カメラ,外壁タイル張り,分譲タイプ,2F以上,オートロック,モニタ付オートロック,ダブルロック,ディンプルキー,ダブルディンプルキー,24時間緊急通報システム,セキュリティ有り,角住戸

【外観】



【間取り図】



※図面と現状が異なる場合は現状優先となります。

賃料	112,000円		
管理費等	20,000円	間取り	1K
敷金	無	礼金	1ヶ月
敷引 償却金	- -	保証金	-
建物名	メインステージ三田アーバンスクエア		
物件種別	マンション	号室	0305号室
建物所在地	東京都港区芝4丁目18-4		
交通	都営三田線 三田(東京) 徒歩4分 京浜東北線 田町(東京) 徒歩8分		
間取詳細	洋室(8.2畳)		
構造・規模	鉄筋コンクリート12階建3階		
専有面積	25.91㎡	向き	北
築年月	2014年3月20日	契約期間	2年
入居時期	2025年1月下旬予定	更新料	1.5ヶ月(新賃料)
損害保険	有 15,000円 24ヶ月		
駐車場	要問い合わせ,駐輪場,バイク置き場		
設備	エレベーター,24時間ゴミ出し可,風除室,敷地内ゴミ置き場,宅配BOX,システムキッチン,2口コンロ		
その他費用	[一時金] ハウスクリーニング費用(退去時請求:49,500円 退去時鍵交換費用(契約時請求):29,700円 AMLクラブサポート費用(契約時請求):16,500円 [備考] ①短期解約違約金有(2エアコンクリーニング費用(1台あたり16,500円税込み・退去時請求)		
入居諸条件	ペット可 事務所不可 楽器等の使用不可 二人相談		
保証会社	必須 家賃総額より50%〜		
備考	ペット可(敷1) 引越し業者指定 保証会社必須(エポス) 退去時要清掃代 解約予告50日前 電力業者指定有		

情報更新日 2024年12月10日

No.05880305

新宿本店 新宿区新宿3-21-4新宿ニュータウンワビル1階
TEL: 03-6279-2032



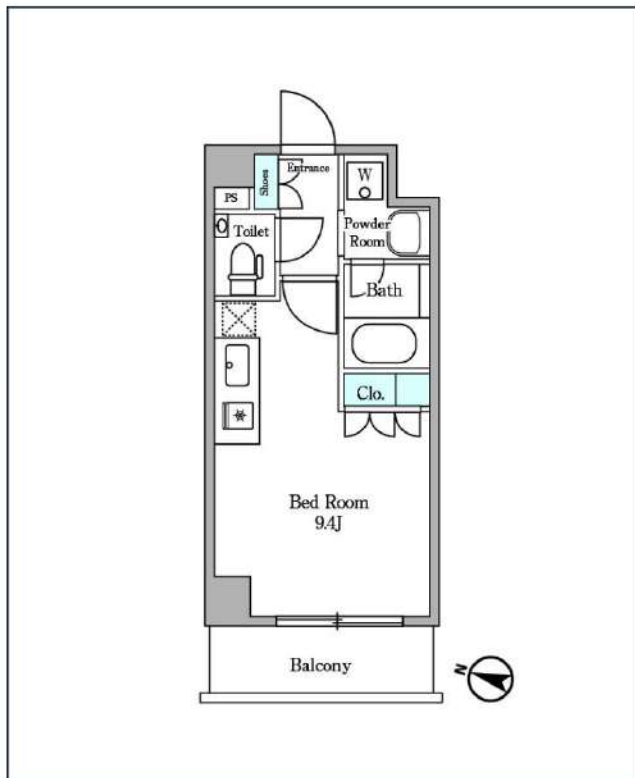
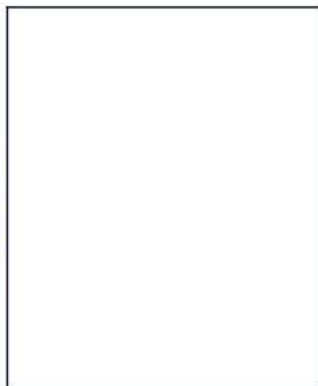
みずべや
水商売のお部屋



あずま通り店 新宿区歌舞伎町1-8-3良川ビル2階
TEL: 03-6205-5732

ディームス麻布狸穴町

都営大江戸線「麻布十番」徒歩8分
東京メトロ日比谷線「神谷町」徒歩10分



号室	賃料	
417	141,000円	

共益費	10,000円		
敷金	141,000円	礼金	141,000円
所在地	東京都港区麻布狸穴町51-1		
構造・階建	RC 4階部分 / 地上6階、地下0階		
築年月	2014年2月	総戸数	81
間取り	ワンルーム	専有面積	25.05㎡
契約期間	普通借家2年	開口向き	
保険		連帯保証人	指定しない
保証会社			
その他費用	鍵交換費用22,000円 税込、Goodプレミアムα (24Hサポートのみ) 11,000円 税抜(入居時)、住宅総合保険(フレックス)20,000円 非課税(入居時)、Goodプレミアムα 登録料2,000円/税抜(入居時)		
入居時期	即入居可	退去予定日	—

インターネット 使用料無料	オートロック	宅配ボックス	専用ゴミ置き場	浴室乾燥機	追い焚き	ウォシュレット	エレベーター	ウォークイン クローゼット	洗面所独立	グリル	洗濯機置場室内
バス・トイレ別	コンロ2口	システムキッチン	エアコン	24時間受付システム	下駄箱	防犯カメラ	光ファイバー	集合ポスト	即入居可	フローリング	ベランダ/バルコニー

※現況と図面に相違がある場合は、現況優先となります。

新宿本店 新宿区新宿3-21-4新宿ニーストワビル1階
TEL: 03-6279-2032



みずまべや
水商売のお部屋



あずま通り店 新宿区歌舞伎町1-8-3良川ビル2階
TEL: 03-6205-5732

2020年9月フルリノベーション済！！
RENECAT導入済物件★消臭抗菌効果が半永久持続

Access

JR山手線
「渋谷」駅徒歩 7分

東急田園都市線
「渋谷」駅徒歩 6分



- タイル張りの美しい外観
- カメラ付ハンズフリーインターホン
- エレベーター有
- 防犯性の高いダブルロック
- 夜間の帰宅でも安心玄関人感センサーライト
- プライバシーを守る共用部内廊下
- 遮音性に優れた床フローリング仕様
- エアコン標準装備(2基)
- オリジナルシステムキッチン2口ガス
- ビルトイン浄水器付
- ★便利！追い焚き機能付きバス
- 温水シャワー付独立洗面台
- 雨天・冬は必須！浴室換気乾燥暖房機
- 24時間常時定風量換気システム
- 暖房便座付き温水シャワートイレ
- インターネット対応(別途費用)
- 収納便利なクローゼット
- トール型シューズBOX
- 二人入居可
- SOHO利用可(敷金1ヶ月)



0502 号室 専有面積 33.81㎡

間取 1LDK

賃料 **174,000** 円/月

共益費 13,000 円/月

物件概要

所在地／ 東京都渋谷区円山町10-13
構造・規模／ 鉄筋コンクリート造 6階建
総戸数／ 10 戸
築年月／ 1978年11月06日
入居日／ 2024年12月15日

契約条件

敷金0ヶ月・礼金0ヶ月

M保証システム利用料:家賃総額55%～
24Hサポート料22,000円/2年・鍵交換代22,000円
室内抗菌処理代17,600円事務手数料11,000円
当社指定賃貸入居者総合保険加入の事(別途費用)
普通賃貸借2年契約
※駐輪場募集無し

24時間安心サポート

設備のトラブルに24時間365日の受付体制

医療健康サービス24

看護師が24時間365日相談可※適応条件有

※図面と現況が異なる場合、現況優先とさせていただきます。
※退去時清掃費用、更新時更新費用等がございます。

新宿本店 新宿区新宿3-21-4新宿ニュートワビル1階
TEL: 03-6279-2032



みずべや
水商売のお部屋



あずま通り店 新宿区歌舞伎町1-8-3良川ビル2階
TEL: 03-6205-5732

貸マンション

三田駅

オーパスホームズ三田 1302

間取り
1K

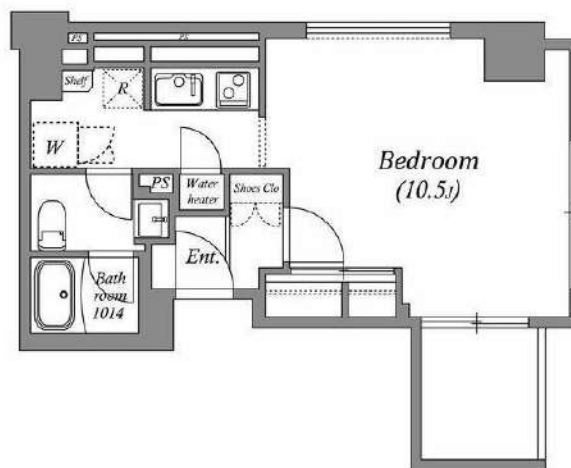
専有面積
30.03㎡

築年月
2004年03月



チェックポイント！

主要採光面：北西向き、ペット相談最上階、B・T別、シャワー、トイレ、温水洗浄便座、洗面所独立、IHキッチンヒーター、収納スペース、クローゼット、シューズボックス、室内洗濯機置場、フローリング、エアコン、CS、BS端子、インターネット使用料無料、オートロック、モニタ付インターホン、ディンプルキー、防犯カメラ、エレベーター、宅配BOX



物件種目	貸マンション
最寄駅	三田
間取タイプ	1K
賃貸条件	賃料 175,000円 礼金なし 敷金なし 保証金なし

物件所在地	東京都港区三田3丁目3番6号		
交通	都営浅草線 三田 徒歩4分		
建物	建物名	オーパスホームズ三田 1302	
	構造・規模	SRC 13階建/13階部分	
	使用部分積	30.03㎡	
	間取内訳	洋10.5	
築年月	2004年03月	契約期間	2年
管理費等	なし 共益費 10,000円/月 雑費なし		
駐車場	なし		
現況	居住中	入居可能時期	2025年2月11日予定
設備	B・T別、シャワー、トイレ、温水洗浄便座、洗面所独立、IHキッチンヒーター、収納スペース、クローゼット、シューズボックス、室内洗濯機置場、フローリング、エアコン、CS、BS端子、インターネット使用料無料、オートロック、モニタ付インターホン、ディンプルキー、防犯カメラ、エレベーター、宅...		
保険等	要 2年18,000円		
備考	間取りリニューアル工事2/10完工予定！ ■解約予告2ヶ月前（日割） ■更新料：新賃料の1ヶ月分 ■第一保証会社：エボス（初回料：40%、月次：無 退去時RC代：38,500円 カギ代：24,200円 更新料：なし 賃貸保証：加入要 株式会社エボスカード（東京） ROOM iD（個人）保証料：保証人有30% 無40%（法人）40% 利用駅1：都営三田線 三田 徒歩4分 利用駅2：JR山手線 田町 徒歩6分		

新宿本店

新宿区新宿3-21-4新宿ニートーワビル1階
TEL: 03-6279-2032



みずべば
水商売のお部屋



あずま通り店

新宿区歌舞伎町1-8-3良川ビル2階
TEL: 03-6205-5732

貸マンション

三田駅

オーパスホームズ三田 0801

間取り
1DK

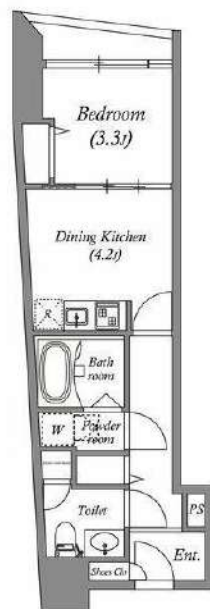
専有面積
29.64㎡

築年月
2004年03月



チェックポイント！

主要採光面：南東向き、ペット相談、二人入居可、B・T別、シャワー、トイレ、温水洗浄便座、洗面所独立、IHキッチンヒーター、収納スペース、クローゼット、シューズボックス、室内洗濯機置場、フローリング、エアコン、CS、BS端子、インターネット使用料無料、オートロック、モニター付インターホン、ディンプルキー、防犯カメラ、バルコニー、エレベーター、宅配BOX



物件種目	貸マンション
最寄駅	三田
間取タイプ	1DK
賃貸条件	賃料 176,000円 礼金なし 敷金なし 保証金なし

物件所在地	東京都港区三田3丁目 3番6号		
交通	都営浅草線 三田 徒歩4分		
建物	建物名	オーパスホームズ三田 0801	
	構造・規模	SRC 13階建/8階部分	
	使用部分積	29.64㎡	
	間取内訳	洋3.3 DK4.2	
築年月	2004年03月	契約期間	2年
管理費等	なし 共益費 10,000円/月 雑費なし		
駐車場	なし		
現況	居住中	入居可能時期	2025年2月27日予定
設備	B・T別、シャワー、トイレ、温水洗浄便座、洗面所独立、IHキッチンヒーター、収納スペース、クローゼット、シューズボックス、室内洗濯機置場、フローリング、エアコン、CS、BS端子、インターネット使用料無料、オートロック、モニター付インターホン、ディンプルキー、防犯カメラ、バルコニー、エレ...		
保険等	要 2年18,000円		
備考	間取りリニューアル工事2/26完工予定！ ■解約予告2ヶ月前（日割） ■更新料：新賃料の1ヶ月分 ■第一保証会社：エボス（初回料：40%、月次：無 退去時RC代：38,500円 カギ代：24,200円 更新料：なし 賃貸保証：加入要 株式会社エボスカード（東京） ROOM iD（個人）保証料：保証人有30% 無40%（法人）40% 利用駅1：都営三田線 三田 徒歩4分 利用駅2：JR山手線 田町 徒歩6分		

新宿本店

新宿区新宿3-21-4新宿ニートワビル1階
TEL: 03-6279-2032



みずべや
水商売のお部屋



あずま通り店

新宿区歌舞伎町1-8-3良川ビル2階
TEL: 03-6205-5732

ZOOM渋谷笹塚Second 302

物件種別	間取り	賃料	管理費等
マンション	2LDK	204,000円	20,000円

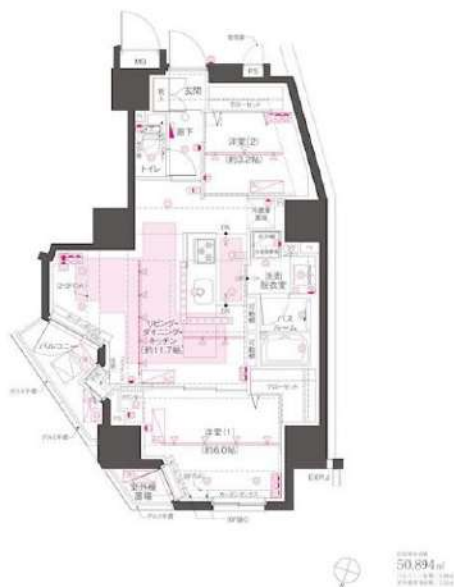
敷金/保証金	204,000円	礼金/権利金	204,000円
敷引/償却金		更新料	1ヶ月(新賃料)
更新事務手数料			
その他費用	<small>[-一時金] 鍵交換費用(税込): 33,000円 [月次費用] 家財保険+付帯サービス(税込): 1,835円 (備考) ■契約時: 当月分+翌月分の賃料・管理費をお支払い頂きます ■ペット飼育時: 敷金1ヶ月追加(別途飼育相則参照・要申請書) ■解約時: ルームクリーニング費用及び借主負担分の原状回復費用をお支払い頂きます</small>		
物件所在地	東京都渋谷区笹塚3丁目43-9		
交通	京王新線 笹塚駅 徒歩10分 京王新線 幡ヶ谷駅 徒歩12分		
間取り詳細	3階: LDK 11.70畳, 洋室 6.00畳, 洋室 3.20畳		
構造	鉄筋コンクリート 3階 / 12階建		
面積	50.89㎡	向き	北
築年月	2023年7月10日	契約期間	普通借家契約 2年
退去日		入居時期	即入居
駐車場	駐輪場 バイク置き場		
設備	3口ガス(グリル付) 追焚 浴室換気乾燥機 床暖房 温水洗浄便座 独立洗面台 角部屋 二面採光		
入居諸条件	ペット可, 二人入居可		
損害保険			
保証会社	必須 トーシンライフ、オリコフォレントインシュア、全保連/保証料: 初回=賃料等×50%、月額=賃料等×1%		
備考	■民泊利用不可 ■自転車: 月額500円 バイク: 月額2,000円(契約時2年間一括払い※台数要確認) ■部屋タイプ: B ◆内見予約は『スマート内覧』◆■外国籍相談可(申込条件: 在留カード必須、日本語読み書き出来る方、連帯保証人必須: 日本人又は永住者) ■一部法人保証会社未加入時: 敷金・礼金を各1ヶ月追加		

外観



その他

間取り図



※図面と異なる場合は現況を優先となります。

新宿本店

新宿区新宿3-21-4新宿ニューターワビル1階
TEL: 03-6279-2032



みずみや
水商売のお部屋



あずま通り店

新宿区歌舞伎町1-8-3良川ビル2階
TEL: 03-6205-5732