

●敷0! ●インターネット常時接続無料(Wifi付)! ●駐輪場:無 ●先行契約必須

ミハス西荻窪 106号室

1K

JR中央線「西荻窪」徒歩13分

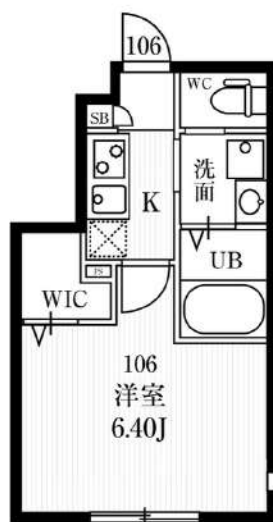
77,000円

共益費6,000円

礼金 77,000円

敷金 0円

所在	東京都杉並区善福寺1丁目13-13		
間取詳細	洋室6.4畳		
構造・階建	鉄骨 1階 / 2階建		
専有面積	20.91㎡	物件種別	アパート
築年月	2019年2月1日	開口向き	南東
入居時期	2025年2月上	更新料	1ヶ月(新賃料)
損保	要 20,000円 2年	連帯保証人	不要
契約期間	普通借家2年		
保証会社	(ジェイリース) 保証料(初回契約時)50%、保証料(更新時)10000円、保証料(月額)550円、1年更新		
駐車場	無		
入居諸条件	外国人可、ペット不可、ルームシェア不可		
その他費用	鍵交換費用:14,300円、ハウスクリーニング:38,500円(入居時)、Meiho Plus 24:1,320円(月額)		
周辺施設	まいばすけっと西荻北5丁目店まで513m、サミットストア善福寺店まで600m、ローソン杉並善福寺一丁目店まで359m、コジマドラッグ善福寺店まで605m		
設備	インターネット使用料無料、TVモニター付きインターフォン、ディンプルキー、フローリング、クローゼット、ウォークインクローゼット、下駄箱、バス・トイレ別室、浴室乾燥機、シャワートイレ付き、独立洗面台、脱衣所、ガス給湯、室内洗濯機置き場、システムキッチン、都市ガス、エアコン1基、24H換気システム		
備考	●学生可(契約名義人は就職している親族に限る) ●法人契約:敷金1ヶ月 ●エアコンクリーニング11,000円/台 ●先行契約必須		



※掲載情報と現状が異なる場合は現状が優先となります

新宿本店

新宿区新宿3-21-4新宿ニューワールド1階
TEL: 03-6279-2032



みずべや
水商売のお部屋



あずま通り店

新宿区歌舞伎町1-8-3良川ビル2階
TEL: 03-6205-5732

●インターネット常時接続無料(Wifi付)! ●敷0! ●駐輪場:無 ●先行契約必須

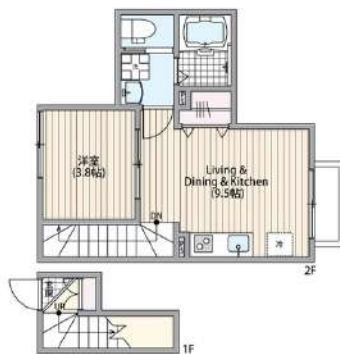
ミハス芦花公園西 212号室

1LDK
104,000円

京王線「千歳烏山」徒歩8分

共益費8,000円
礼金 104,000円 敷金 0円

所在	東京都世田谷区粕谷4丁目12-12		
間取詳細	洋室3.8畳×LDK9.5畳		
構造・階建	鉄骨 2階 / 3階建		
専有面積	32.6㎡	物件種別	マンション
築年月	2016年12月1日	開口向き	東
入居時期	2025年2月中	更新料	1ヶ月(新賃料)
損保	要 20,000円 2年	連帯保証人	不要
契約期間	普通借家2年		
保証会社	(ジェイリース) 保証料(初回契約時)50%、保証料(更新時)10000円、保証料(月額)550円、1年更新		
駐車場	無		
入居諸条件	二人入居可、外国人可、ペット不可、ルームシェア相談		
その他費用	鍵交換費用:14,300円、ハウスクリーニング:49,500円(入居時)、Meiho Plus 24:1,320円(月額)		
周辺施設	業務スーパー粕谷店まで694m、成城石井芦花公園店まで760m、ファミリーマート世田谷粕谷一丁目店まで214m、ドラッグセイムス千歳烏山南口店まで550m		
設備	インターネット使用料無料、TVモニター付きインターフォン、フローリング、ベランダ・バルコニー、クローゼット、下駄箱、バス・トイレ別室、浴室乾燥機、シャワートイレ付き、独立洗面台、脱衣所、ガス給湯、室内洗濯機置き場、システムキッチン、都市ガス、エアコン1基、24H換気システム		
備考	●学生可(契約名義人は就職している親族に限る) ●法人契約:敷金1ヶ月 ●エアコンクリーニング11,000円/台 ●解約予告2ヶ月前 ●先行契約必須		



※掲載情報と現状が異なる場合は現状が優先となります

新宿本店

新宿区新宿3-21-4新宿ニュータワービル1階
TEL: 03-6279-2032



みずべや
水商売のお部屋



あずま通り店

新宿区歌舞伎町1-8-3良川ビル2階
TEL: 03-6205-5732

アイル プレミアム笹塚WEST 502号室

京王線「代田橋」駅まで 徒歩12分
 東京メトロ丸の内線「方南町」駅まで 徒歩14分
 京王線・京王井の頭線「明大前」駅まで 徒歩15分

物件概要

- ◆所在地 : 東京都杉並区和泉2-39-16
- ◆構造 : 鉄筋コンクリート造 地上5階建
- ◆築年月 : 令和元(2019)年 10月
- ◆専有面積 : 36.70㎡ ◆バルコニー面積: 16.37㎡
- ◆間取り : 2K ◆用途 : 住居専用
- ◆総戸数 : 29戸
- ◆建物管理会社: 日神管財株式会社(03-5360-2081)
 ※共用部設備・空き状況は上記へお問合せください

契約条件

- ◆敷金 : 1ヶ月 ◆礼金 : 1ヶ月
- ※大手法人等、保証会社未加入の場合は、敷金2ヶ月・礼金2ヶ月
- ◆更新料 : 新賃料1.5ヶ月分
- ◆更新手数料 : 22,000円
- ◆解約予告 : 2ヶ月前
- ◆入居日 : 相談

その他条件

- ※事務手数料: 13,200円
- ※当社指定家財保険加入義務有(新規・更新): 16,800円~(2年間)
- ※鍵交換費用: 27,500円
- ※保証会社加入義務有(賃料と共益費総額の50%~)
 次年度以降保証料10,000円~/年(一部: 850円~/月 プラン有)
- ※24時間安心サポート加入義務有(2年間): 16,500円
- ※言語対応サービス: 1,500円/月(加入対象者: 外国籍入居者)
- ※退去時基本クリーニング費用: 1,650円/㎡
- ※ペットの飼育不可

賃料	共益費
135,000円	15,000円

- ※ マイソク内表示、全て税込価格
- ※ 図面と現況が異なる場合は現況を優先と致します。

分譲賃貸マンション

3路線3駅利用可

ルーフバルコニー付き

最上階

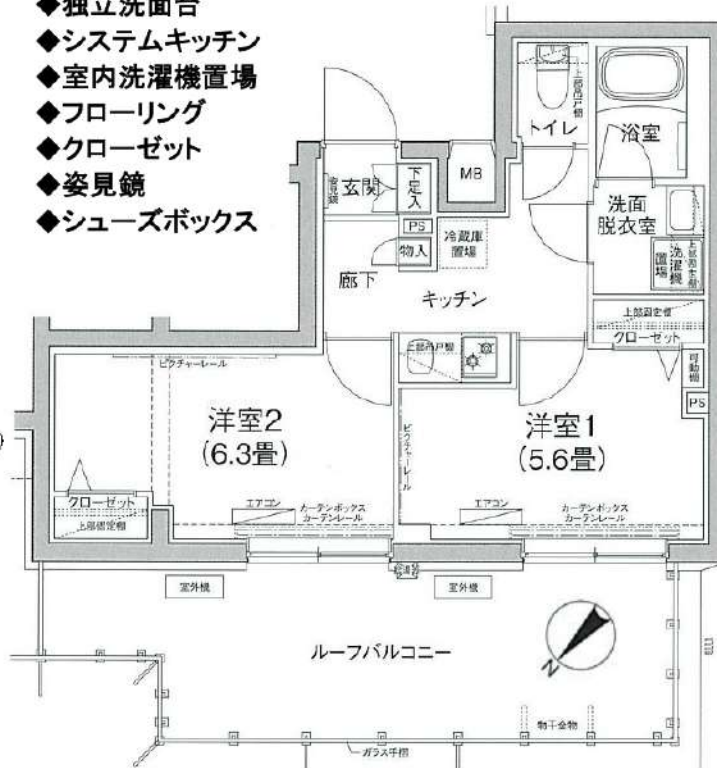
角部屋

【設備:専有部】

- ◆エアコン(2基)
- ◆温水シャワー洗浄機能便座付きトイレ
- ◆浴室換気乾燥機
- ◆独立洗面台
- ◆システムキッチン
- ◆室内洗濯機置場
- ◆フローリング
- ◆クローゼット
- ◆姿見鏡
- ◆シューズボックス

【設備:共用部】

- ◎オートロック
- ◎エレベーター
- ◎TVモニター付インターホン
- ◎防火カメラ
- ◎宅配ロッカー
- ◎駐輪場
- ◎バイク置場



新宿本店 新宿区新宿3-21-4新宿ニュータウンビル1階
 TEL: 03-6279-2032



みずべや
 水商売のお部屋



あずま通り店 新宿区歌舞伎町1-8-3良川ビル2階
 TEL: 03-6205-5732

ルフレ世田谷ノール 308号室

京王線「千歳烏山」駅まで 徒歩12分

物件概要

- ◆所在地 : 東京都世田谷区北烏山9-25-29
- ◆構造 : 鉄筋コンクリート造 地上5階建
- ◆築年月 : 令和2(2020)年 7月
- ◆専有面積 : 42.24㎡ ◆バルコニー面積 : 6.75㎡
- ◆間取り : 2DK ◆用途 : 住居専用
- ◆総戸数 : 44戸
- ◆建物管理会社 : 南海ビルサービス株式会社(03-3547-4102)
※共用部設備・空き状況は上記へお問合せください

契約条件

- ◆敷金 : 1ヶ月 ◆礼金 : 1ヶ月
- ※大手法人等、保証会社未加入の場合は、敷金2ヶ月・礼金2ヶ月
- ◆更新料 : 新賃料1.5ヶ月分
- ◆更新手数料 : 22,000円
- ◆解約予告 : 2ヶ月前
- ◆入居日 : 相談

その他条件

- ※事務手数料: 13,200円
- ※当社指定家財保険加入義務有(新規・更新): 16,800円~(2年間)
- ※鍵交換費用: 27,500円
- ※保証会社加入義務有(賃料と共益費総額の50%~)
- 次年度以降保証料10,000円~/年(一部、850円~/月 プラン有)
- ※24時間安心サポート加入義務有(2年間): 16,500円
- ※言語対応サービス: 1,500円/月(加入対象者: 外国籍入居者)
- ※退去時基本クリーニング費用: 1,650円/㎡
- ※ペットの飼育不可

賃料	共益費
154,000円	20,000円

- ※ マイソク内表示、全て税込価格
- ※ 図面と現況が異なる場合は現況を優先と致します。



【設備:専有部】

- ◆エアコン(2基)
- ◆温水シャワー洗浄機能便座付きトイレ
- ◆浴室換気乾燥機
- ◆独立洗面台
- ◆システムキッチン
- ◆追い炊き機能付き

分譲賃貸マンション

- ◆室内洗濯機置場
- ◆フローリング
- ◆ウォークインクローゼット
- ◆姿見鏡
- ◆シューズクローク

【設備:共用部】

- ◎オートロック
- ◎TVモニター付インターホン
- ◎宅配ロッカー
- ◎エレベーター
- ◎防犯カメラ
- ◎駐輪場
- ◎バイク置場



新宿本店 新宿区新宿3-21-4新宿ニュータウンビル1階
TEL: 03-6279-2032



みずべや
水商売のお部屋



あずま通り店 新宿区歌舞伎町1-8-3良川ビル2階
TEL: 03-6205-5732

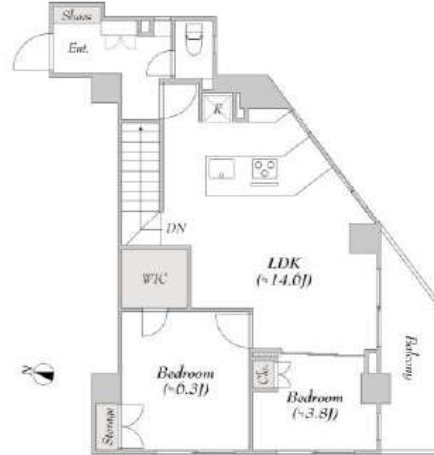
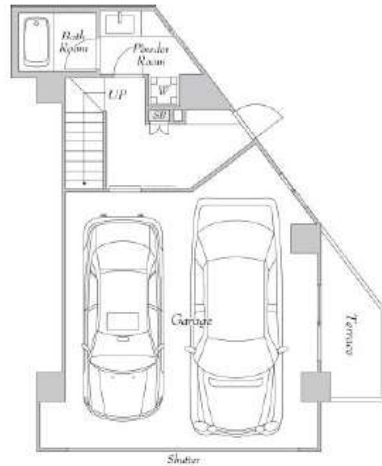
新築物件 **ガレージ付きマンション メゾネットタイプ 即入居可能**

礼金なし! NURO光 高速インターネット無料! ペット飼育相談可能!



202号室
賃料 620,000円

管理費 30,000円
【Dタイプ】113.15㎡
2SLDK(メゾネット)+ガレージ
【ガレージ】
幅:5.5m 奥行:6m 高さ:2m



物件概要

- 名称: LUMIEC CHITOSE FUNABASHI
ルミーク千歳船橋
- 所在地: 〒156-0055
東京都世田谷区船橋2丁目5番5号
- 敷金/礼金: 1ヶ月/0ヶ月
- 竣工: 2024年6月下旬予定
- 入居時期: 即時
- 構造・規模: 鉄筋コンクリート造
地上5階建 (23戸)
- 契約期間: 普通賃貸借 2年
- 火災保険: 要加入
- 保証会社: 要加入
- ★エポスカード ROOM iD
日本セーフティー
- ※初回月額総賃料の40%~
(次年度以降 10,000円~)
- ★エポスGTN (初回月額総賃料の100%、毎月2%)
- 更新料: 新賃料1ヶ月
- 解約: 2ヶ月前予告
- その他: 短期解約違約金
※半年未満の解約賃料の2ヶ月分
※1年未満の解約賃料の1ヶ月分
- 24時間入居サポート: 要加入
(くらしーど) ¥16,500(税込)
入居日から2年間・以後更新2年毎
- バイク置場: なし
- 駐車場: ガレージ住戸のみ設置 (賃料に含む)
- エレベーター
- 設備
- インターネット無料 (高速インターネットNURO光導入)
- ガス: 都市ガス
- ペット可 (敷金1ヶ月積み増し償却)
- バストイレ別
- エアコン
- TVモニター付きドアホン
- システムキッチン
- シューズボックス
- 浴室乾燥機
- 追焚機能付きバス
- 独立洗面台
- 温水洗浄便座
- オートロック
- 宅配ボックス

