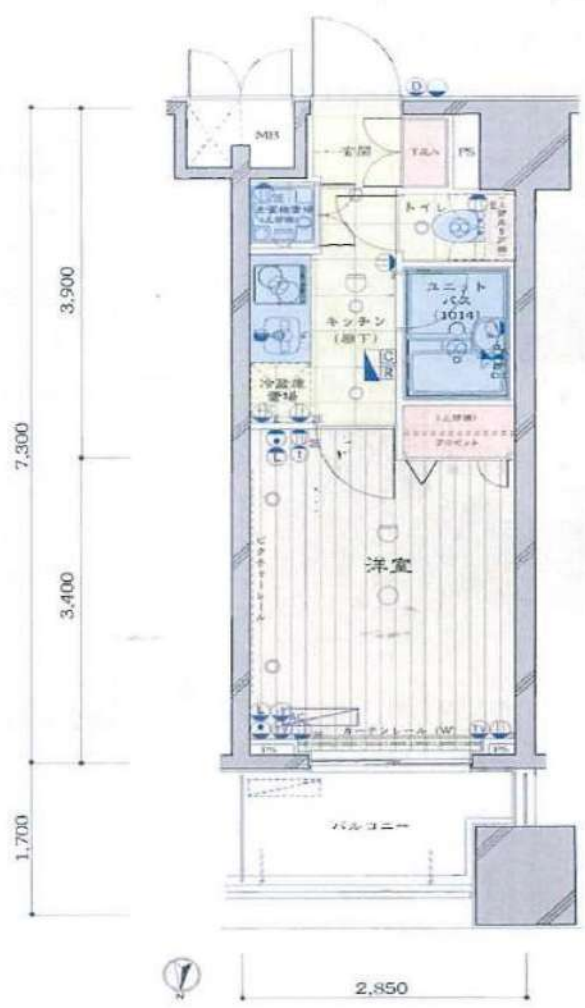


高級分譲賃貸マンション	ルーブル両国608	賃料	76,000円
都営大江戸線「両国」駅より徒歩9分 JR総武線「両国」駅より徒歩15分	設備！セキュリティ充実☆ IHシステムキッチン♪ 便利な宅配ボックス付☆	管理費	8,000円



【物件設備】

- ☆モニター付オートロック ☆宅配ボックス ☆エレベーター1基
- ☆防犯カメラ ☆シューズボックス ☆ダブルロック錠
- ☆浴室乾燥機 ☆室内洗濯機置場 ☆2口IH付きシステムキッチン
- ☆クローゼット ☆バス・トイレ別 ☆24時間換気システム
- ☆エアコン ☆24時間ゴミ出し可能
- ☆駐輪場空有:無料(要申込ステッカー)
- ☆バイク置場:空あり ☆駐車場:空きあり

- ☆BSCSアンテナあり ☆CATVあり
- ☆インターネット:NTT・U-NEXT・KDDI(別途要契約)

【物件概要】

名称	ルーブル両国	号室	608
所在地	東京都墨田区石原2-14-3		
交通	都営大江戸線「両国」駅より徒歩9分		
	JR総武線「両国」駅より徒歩15分		
構造	RC	築年数	2016年11月
専有面積	20.80㎡	バルコニー	4.84㎡
間取り	1K	方位	北
退去日	2025年1月下旬	入居予定日	2025年2月中旬
建物管理会社	株式会社TFDコミュニティ 0-3582-2652		

【賃貸条件】

礼金	1ヶ月	敷金	0ヶ月
更新料	新賃料の1ヶ月		
保証会社	当社指定の保証会社加入必須		
<ul style="list-style-type: none"> ・アーク賃貸保証…初回保証委託料50% (入居時) +年間保証委託料10,000円 (入居より1年毎) ・エポスカード…初回保証委託料30% (入居時) +月額保証委託料1% 			
※2社からの選択制です。			
シジンスポート24	2年16,500円 (入居時)		
退去時クリーニング費	55000円 (入居時)		
鍵交換費	29,800円 (税込み) ~ (入居時)		
家財保険	当社指定家財保険加入必須 2年20,000円 (入居時)		
解約予告	2ヶ月		
短期解約違約金有	1年未満の解約の場合賃料1ヶ月		

【備考、その他】

法人契約: 可
 マンスリー利用: 不可
 未成年契約: 可※条件有 外国人契約: 可※条件有
 ペット: 不可
 ※電気事業者指定あり

※図面と現状が異なる場合、現状優先となります。

新宿本店 新宿区新宿3-21-4新宿ニュータワービル1階
TEL: 03-6279-2032

あずま通り店 新宿区歌舞伎町1-8-3良川ビル2階
TEL: 03-6205-5732

貸マンション

両国駅

グランヴァン両国(グランヴァンリョウゴク) 0602

間取り
1K

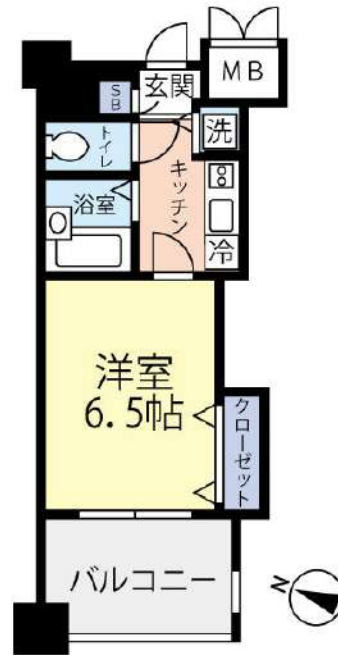
専有面積
22.30㎡

築年月
2006年02月



チェックポイント！

主要採光面：西向き,B・T別,浴室乾燥機,トイレ,温水洗浄便座,洗面台,2口コンロ,収納スペース,シューズボックス,都市ガス,エアコン,オートロック,モニタ付インターホン,バルコニー,エレベーター,宅配BOX



物件種目	貸マンション
最寄駅	両国
間取タイプ	1K
賃貸条件	賃料 78,000円 礼金 1.5ヶ月 敷金なし 保証金なし

物件所在地	東京都墨田区亀沢3丁目25-3		
交通	都営大江戸線 両国 徒歩9分		
建物	建物名	グランヴァン両国(グランヴァンリョウゴク) 0602	
	構造・規模	RC 7階建/6階部分	
	使用部分積	22.30㎡	
	間取内訳		
築年月	2006年02月	契約期間	2年
管理費等	なし 共益費 10,000円/月 雑費なし		
駐車場			
現況	空家	入居可能時期	即時
設備	B・T別,浴室乾燥機,トイレ,温水洗浄便座,洗面台,2口コンロ,収納スペース,シューズボックス,都市ガス,エアコン,オートロック,モニタ付インターホン,バルコニー,エレベーター,宅配BOX		
保険等	要 2年18,000円		
備考	※入居可能日はあくまで予定です※1年未満の解約の場合、違約金1ヶ月※2年未満の解約の場合、違約金0.5ヶ月※クリーニング費用(退去時):38,500円(税込)※解約予告:45日前★敷金ゼロキャンペーン(ルームクリーニング費用は退去時支払いになります)★退去前は先行契約のみ★建物管理:(株)大京アステージ:03-6757-3310★担当:CVサポート24:16,500円 契約事務手数料:13,200円 更新料:新賃料 1.5ヶ月 賃貸保証:加入要・ペーシック2プラン(連帯保証人不要)・月額総賃料の50%(以降総家賃の1.5%/月)※キャンパスプラン初回15,000円(以降総賃料の1.5%/月) 鍵交換代等:有 33,000円~ 利用駅1:JR総武・中央総線 錦糸町 徒歩14分		

新宿本店 新宿区新宿3-21-4新宿ニュータウンビル1階
TEL:03-6279-2032



みずべや
水商売のお部屋



あずま通り店 新宿区歌舞伎町1-8-3良川ビル2階
TEL:03-6205-5732

貸マンション

菊川駅

ループル菊川

間取り
1K

専有面積
20.15㎡

築年月
2006年08月



チェックポイント！

楽器不可、ペット不可、外観タイル張り、分譲タイプ、B・T別、浴室乾燥機、温水洗浄便座、システムキッチン、収納スペース、室内洗濯機置場、都市ガス、フローリング、エアコン、オートロック、モニタ付インターホン、バルコニー、エレベーター、宅配BOX



物件種目	貸マンション
最寄駅	菊川
間取タイプ	1K
賃料	80,000円
賃貸条件	礼金1ヶ月 敷金なし 敷引なし 保証金1ヶ月

物件所在地	東京都墨田区立川3丁目6-2		
交通	都営新宿線 菊川 徒歩5分		
建物	建物名	ループル菊川	
	構造・規模	RC 8階建/6階部分	
	使用部分積	20.15㎡	
	間取内訳		
築年月	2006年08月	契約期間	2年
管理費等	5,000円/月		
駐車場			
現況	居住中 2025年02月09日退去予定	入居可能時期	2025年2月下旬予定
設備	B・T別浴室乾燥機、温水洗浄便座、システムキッチン、収納スペース、室内洗濯機置場、都市ガス、フローリング、エアコン、オートロック、モニタ付インターホン、バルコニー、エレベーター、宅配BOX		
保険等	要 2年20,000円		
備考	保証金償却：解約時1ヶ月 24時間サポート：16,500円 更新料：新賃料1ヶ月 賃貸保証：加入要 全保連、オリコフォレントインシュア、ミライズインシュアのいずれかにご加入頂きます。 鍵交換代等：有 27,500円～ 利用駅1：都営大江戸線 森下 徒歩6分 利用駅2：都営新宿線 森下 徒歩6分		

新宿本店 新宿区新宿3-21-4新宿ニューワールドビル1階
TEL：03-6279-2032



みずいべや
水商売のお部屋



あずま通り店 新宿区歌舞伎町1-8-3良川ビル2階
TEL：03-6205-5732

貸マンション

錦糸町駅

パセオ・ラルゴ 401

間取り
1K

専有面積
21.12㎡

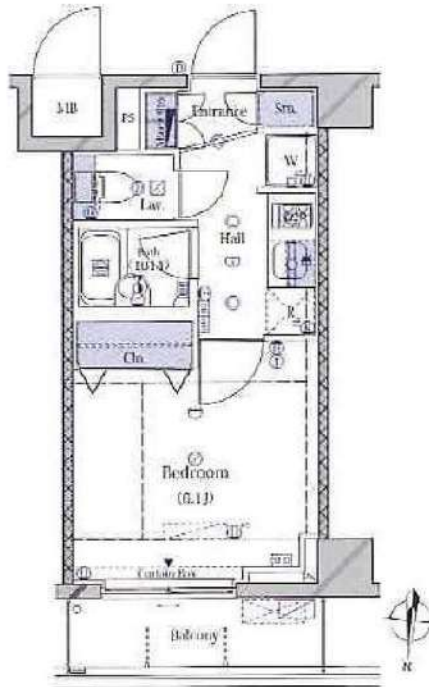
築年月
2008年11月



2駅3路線が利用可能
駅前に商業施設、飲食店も充実

チェックポイント！

主要採光面：北向き住宅可二人入居可、デザイナーズ、外観タイル張り、常時ゴミ出し可能分譲タイプ24時間換気システム、閑静な住宅街、B・T別シャワー浴室暖房浴室乾燥機、トイレ、温水洗浄便座洗面所、洗面台ガスコンロ付、2口コンロ、システムキッチン、収納スペース、全居室収納クローゼット、シューズボックス、人感センサー付照明ダウンライト、室内洗濯機置場、洗濯機置場、給湯、都市ガス、フローリング、全居室フローリング、冷房、暖房、エアコン、全居室エアコン、C.S、B.S端子M.Mコンセントインターネット対応、光ファイバーダブルロックドア、オートロック、モニター付オートロック、モニター付インターホンディンブルキー、防犯カメラ24時間設置。



物件種目	貸マンション
最寄駅	錦糸町
間取タイプ	1K
賃貸条件	賃料 81,000円 礼金1ヶ月 敷金1ヶ月 保証金なし

物件所在地	東京都墨田区亀沢4丁目14-16		
交通	J R 総武・中央緩行線 錦糸町 徒歩12分		
建物	建物名	パセオ・ラルゴ 401	
	構造・規模	RC 9階建/4階部分	
	使用部分積	21.12㎡	
	間取内訳	洋 6.1	
築年月	2008年11月	契約期間	2年
管理費等	なし 共益費 10,000円/月		
駐車場			
現況	空家	入居可能時期	即時
設備	B・T別、シャワー浴室暖房浴室乾燥機、トイレ、温水洗浄便座、洗面所、洗面台、ガスコンロ付、2口コンロ、システムキッチン、収納スペース、全居室収納、クローゼット、シューズボックス、人感センサー付照明、ダウンライト、室内洗濯機置場、洗濯機置場、給湯、都市ガス、フローリング、全居室フロー...		
保険等	要 2,200円		
備考	火災保険及び地震24時間駆け付け、復旧サービス等が備わった入居者様への安心サービス「BRIプライムサービス」への加入が必須となります（月額2,200円）お申込は「イタンジBB」よりお手続きください。更新手数料：新賃料0.5カ月 専断では先行契約のみ受付可能となっております。＜賃貸保証＞①ジャックス②エポスコ③ニッポンインシュア（WAKLUS保証）：初回合計家賃100%、2%/月、敷金追加1ヶ月※年間更新料無し※外住の方は利用可能です。※海外暮らしも※本契約は株式会社WAKLUSが貸主となる保証借約となります。④ルームバンクインシュア⑤にんげんインシュア⑥⑦⑧は保証料を別途保証料としていただきます。詳細はA.T.Bをご覧ください。BRIプライムサービス：2,200円/月 更新料：新賃料1ヶ月 賃貸保証：加入要（個人）⑨株式会社ジャックス【VICCS-ONE】初回合計家賃50%、1%/月、10,500円/年⑩株式会社エポスコ【ROOM ID】初回合計家賃50%、1.5%/月、年間更新料無し※法人契約も可 鍵交換代等：有 38,500円～ 利用駅1：新大塚戸塚間 徒歩11分 利用駅2：新大塚線 駒川 徒歩14分		

新宿本店

新宿区新宿3-21-4新宿ニューターワビル1階
TEL: 03-6279-2032



みずべや
水商売のお部屋



あずま通り店

新宿区歌舞伎町1-8-3良川ビル2階
TEL: 03-6205-5732

賃貸 マンション

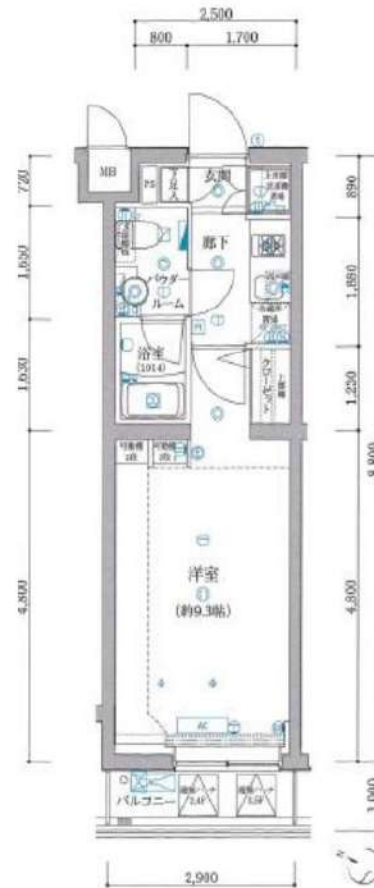
京成押上線 「京成曳舟」 駅 徒歩 5分

1K

東武スカイツリーライン 「曳舟」 駅 徒歩 7分
東京メトロ半蔵門線 「押上」 駅 徒歩 9分

インターネット無料/ペット相談可!!

防犯カメラ, 外壁タイル張り, 風除室, エレベーター, 宅配BOX, メールボックス, デザイナーズ



○ペット飼育1匹のみ可能
・小型犬+敷金1ヶ月
(成長時 体長50cm以下、体重10kg以下)
・猫+敷金2ヶ月

※図面と異なる場合は現況を優先となります

物件名	アルテシモアレス 403		
所在地	東京都墨田区京島1丁目 18-6		
賃料	95,000円		
管理費等	管理費 10,000円		
敷金	0ヶ月	礼金	1ヶ月
所在階	4階	築年月	2016年7月
専有面積	25.22㎡	向き	南西
契約期間	普通借家契約 2年	入居時期	予定 2025年01月20日
構造	鉄筋コンクリート造 地上階数 5階		
損害保険	有り 家財保険 24ヶ月 20,000円		
更新	新賃料1ヶ月 更新事務手数料22,000円		
駐輪場等	駐輪場の空き確認は共有部管理会社にご連絡ください。 【G&G Community TEL:03-5201-3383】		
保証会社	※エポス※初回保証料50% (月額保証料800円) ※ジェイリース※初回保証料50% (月額保証料800円) ※あんしん保証※初回保証料50% (月額保証料900円) ※外国籍プラン: 初回保証料100%		
設備	システムキッチン, 2口コンロ, ガスキッチン, バス・トイレ別, 浴室乾燥, 浴室暖房, 温水洗浄便座, 洗面所こたあ, 洗面化粧台, バス有, トイレ有, シャワー, エアコン, B S, C S, ネット使用料不要, インターホン, 2F以上, オートロック, タブルロック, ディンプルキー, モニタ付オートロック, 給湯, ガス給湯, 24時間換気システム, 冷房, 暖房, フローリング, 全居室フローリング, 室内洗濯機置場, 洗濯機置場, クローゼット, シューズボックス, 収納有, 暖房便座		
備考	解約予告2ヶ月前 事務手数料:11,000円 24時間緊急駆けつけ対応:22,000円 鍵交換代:27,500円 クリーニング費用77,000円 (退去時)		

新宿本店

新宿区新宿3-21-4新宿ニューターワビル1階
TEL: 03-6279-2032



みずばやし
水商売のお部屋



あずま通り店

新宿区歌舞伎町1-8-3良川ビル2階
TEL: 03-6205-5732

プレール・ドゥーク本所吾妻橋Ⅲ

住み替え応援システムRe・Room
家賃でポイントがたまる！
住み替えて使ってお得！

安心管理システム24時間管理
学生・女性にオススメ

インターネット月額基本使用料無料(BBM-NET)

ペット相談可(小型犬または猫1匹、敷金2ヶ月)

温水洗浄暖房便座 洗面化粧台 24時間対応ごみ置き場



新生活応援
家具家電リース

【配達料無料】 【設置無料】 【撤去無料】

新生活を始めるのに初期費用が抑えられる

1K	月額 5,500円	初期費用 10万円
1+α	月額 4,400円	初期費用 8,800円

木下の賃貸 友の会
詳細はこちら▶



※図面と現況が異なる場合には現況を優先とします。

ACCESS

都営浅草線 本所吾妻橋駅 徒歩8分

東武伊勢崎線 とうきょうスカイツリー 徒歩10分

東京メトロ半蔵門線 押上 徒歩13分

506号室	賃料	99,000円
	管理費	8,000円
	敷金 0ヶ月 礼金 1ヶ月	

OUTLINE

間取り	1K	タイプ		専有面積	25.95㎡
入居日	2024年12月中旬	内見		12/8~内見予定	
「木下の賃貸」友の会費		1,980 円(税込)/月額			
所在地	東京都墨田区本所4丁目25-8				
構造	RC造	規模	7階建5階		
竣工日	2018年06月	総戸数	51戸		
駐車場施設	有	空	キノシタコミュニティへ要確認		
駐輪場施設	有	空	キノシタコミュニティへ要確認		
駐車場敷金	なし	駐車場賃料	20,000 円/月額		
ペット飼育	相談	ペット飼育の場合の敷金	敷金2ヶ月支払		
方位	東	ガス	パレットガス推奨		
備後管理会社	株式会社キノシタコミュニティ	電気	パレット電気推奨		

LEASE CONDITION

契約期間	2年	更新料	新賃料	1.25 ヶ月
解約予告	1ヶ月前に文書で当社宛に通知			
スマートロック登録費用	27,500 円(税込)	消毒代	26,400 円(税込)	
定額ルームクリーニング代	63,800 円(税込)			

EQUIPMENT

オートロック	○	洗濯機置場	○	バルコニー	○
エレベーター	○	浴室乾燥機	○	CATV	○
TVモニター付きインターフォン	○	洗浄機能付暖房便座	○	BSアンテナ	○
宅配ボックス	○	追い焚き	○	CSアンテナ	○
ガスコンロ	○	居室床材フローリング	○	カーシェアリング	○
IHクッキングヒーター	○	エアコン	○		
独立洗面台	○	浄化槽	○		

備考

- ①保証会社加入必須。木下グループ保証：初回保証料80%、利用手数料月額550円(税込)、継続保証委託料20,000円(2年毎)
- ②木下の賃貸友の会加入必須。入居者補償制度、住まいのトラブル緊急サポート等のサービスを提供。月額1,980円(税込)~/法人プラン月額990円(住まいのトラブル緊急サポートのみ)
- ③12か月未満の解約時、賃料1か月分の違約金が御座います。
- ④CATV、BS-CS110、インターネット等(導入されているか否かは要確認)には別途契約、費用がかかります。
- ⑤BBM-NET完備。月額基本使用料は無料ですがオプションサービス(物件により利用できない場合があります)には別途費用がかかります。

新宿本店

新宿区新宿3-21-4新宿ニューターワビル1階
TEL: 03-6279-2032



みずいべや
水商売のお部屋



あずま通り店

新宿区歌舞伎町1-8-3良川ビル2階
TEL: 03-6205-5732

都営大江戸線「森下」駅 徒歩9分 総武線「両国」駅 徒歩9分
 総武線「錦糸町」駅 徒歩22分

FR :

クレヴァンス両国SOUTH 301

東京都墨田区緑2丁目

構造 鉄筋コンクリート9階建

面積 45.20㎡

竣工 2023年10月

間取り 1LDK



退去予定日：2024/12/09
 方角：北



セールスポイント

ぜひ一度見ていただきたい、「クレヴァンス両国SOUTH」です。とちのき児童遊園まで119mです。収納はシューズボックス・クロゼットなど豊富なので、広々と空間を利用することも可能です。この物件はバルコニー付きで、用途に合わせて使用できます。失敗したくないお部屋探しなら墨田区や都営大江戸線森下付近に強い当社へご連絡ください。信頼できるスタッフが対応致します。

備考

共用部には敷地内ごみ置き場・バイク置場など様々な設備やサービスが揃っているので便利です。室内設備はシステムキッチン・エアコンなど大変充実しております。

※図面と現況が異なる場合は現況優先になります。



▼賃貸借条件

賃料	146,000円
共益費	20,000円
契約期間	2年
更新料	新賃料の1ヶ月
▼その他条件	
ペット	相談
法人	可
外国籍	社会人/大学/短大 敷金+1 上記以外の留学生 敷金+2

※法人(保証会社不可):敷金+2ヶ月/礼金+2ヶ月
 ※水・風可:敷金+1ヶ月
 ※ペット:小型犬+1ヶ月/猫+1.5ヶ月(償却)
 ※不動産業者入居不可(連保も不可)
 ※民泊転貸禁止
 ※先行申込可・先行契約不可

▼初期費用

敷金	1ヶ月
礼金	0ヶ月
保証:イオースカート	緊急連絡先40%
保証:ルームバンク 口振手数料¥330	緊急連絡先40%
保証:GTN	GTN 外国籍の方エポスグローバルプラン 総額家賃の100% +月次費用 総額家賃の2%
その他月額費用	リビングアシスト総合保険 1,100円
室内清掃費用	0円
鍵交換代	33,000円
その他初期費用	書類作成代: 15,400円
入居時期	予定2025年1月中旬

新宿本店 新宿区新宿3-21-4新宿ニューターワビル1階
 TEL: 03-6279-2032



みずや
水商売の御座



あずま通り店 新宿区歌舞伎町1-8-3良川ビル2階
 TEL: 03-6205-5732