

貸マンション

鐘ヶ淵駅

ラフィスタ墨田五丁目(ラフィスタスマダゴチョウメ) 202

間取り
1K

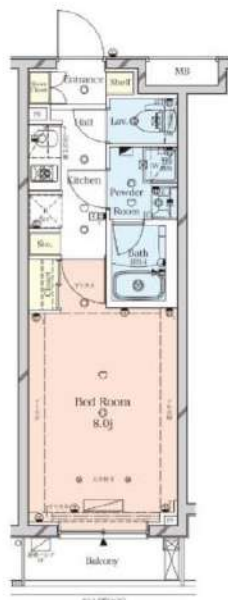
専有面積
25.51㎡

築年月
2016年02月



チェックポイント!

バイク置場有,駐輪場有,主要採光面:南西向き,事務所使用不可,楽器不可,ペット相談,保証人不要,高齢者相談,分譲タイプ,24時間換気システム,1T重説対応物件,B・T別,シャワー,浴室暖房,浴室乾燥機,温水洗浄便座,洗面台,洗面所独立,ガスコンロ付,2口コンロ,システムキッチン,クローゼット,シューズボックス,室内洗濯機置場,給湯,都市ガス,フローリング,エアコン,C S,BS端子,CATV,オートロック,モニタ付オートロック,モニタ付インターホン,ディンプルキー,防犯カメラ,バルコニー,エレベーター,宅配BOX



物件種目	貸マンション
最寄駅	鐘ヶ淵
間取タイプ	1K
賃貸条件	賃料 74,500円 礼金1ヶ月 敷金なし 保証金なし

物件所在地	東京都墨田区墨田5丁目 36-1		
交通	東武伊勢崎・大師線 鐘ヶ淵 徒歩5分		
建物	建物名	ラフィスタ墨田五丁目(ラフィスタスマダゴチョウメ) 202	
	構造・規模	RC 5階建/2階部分	
	使用部分積	25.51㎡	
	間取内訳	洋室8畳	
築年月	2016年02月	契約期間	2年
管理費等	15,000円/月 共益費なし 雑費なし		
駐車場			
現況	空家	入居可能時期	即時
設備	B・T別,シャワー,浴室暖房,浴室乾燥機,温水洗浄便座,洗面台,洗面所独立,ガスコンロ付,2口コンロ,システムキッチン,クローゼット,シューズボックス,室内洗濯機置場,給湯,都市ガス,フローリング,エアコン,C S,BS端子,CATV,オートロック,モニタ付オートロック,モニタ付インター...		
保険等	不要		
備考	図面取得・内見・申込はいい生活スクエアで 短期解約違約金:1年未満は総賃料2ヶ月分,1年以上1.5年未満は総賃料1.5ヶ月分。 鍵交換費用(必須):33,000円 室内抗蝕代(必須):13,000円 ベルプラス(必須):2,200円/月 更新料:新賃料1.5ヶ月 賃貸保証:加入要 指定保証会社:初回契約時:50%、[リロ:月1,000円] [JRAC:1万円/年(月330円)] [カーサ:月1%] [エポス:月1.3%] [ジャックス:月額保証料1%] 利用駅1:京成本線 京成問屋 徒歩15分 利用駅2:東武伊勢崎・大師線 堀切 徒歩12分		

新宿本店 新宿区新宿3-21-4新宿ニュータウンビル1階
TEL:03-6279-2032



みずべや
水商売のお部屋



あずま通り店 新宿区歌舞伎町1-8-3良川ビル2階
TEL:03-6205-5732

貸マンション

八広駅

ハーモニーレジデンス東京イーストコア#004 601

間取り
1K

専有面積
26.30㎡

築年月
2015年11月



チェックポイント!

バイク置場有,主要採光面:北西向き,事務所使用不可,ペット相談:保証人不要,二人入居可,デザイナーズ,外観タイル張り,B・T別,シャワー,浴室乾燥機,トイレ,温水洗浄便座,洗面台,2口コンロ,システムキッチン,クローゼット,シューズボックス,人感センサー付照明,室内洗濯機置場,給湯,プロパンガス,フローリング,エアコン,C,S,B S端子,CATV,モニタ付オートロック,モニタ付インターホン,エレベーター,宅配BOX



物件種目	貸マンション
最寄駅	八広
間取タイプ	1K
賃料	81,500円
賃貸条件	礼金1ヶ月 敷金なし 保証金なし

物件所在地	東京都墨田区東向島5丁目 39-14		
交通	京成押上線 八広 徒歩6分		
建物	建物名	ハーモニーレジデンス東京イーストコア#004 601	
	構造・規模	RC 12階建/6階部分	
	使用部分積	26.30㎡	
	間取内訳		
築年月	2015年11月	契約期間	2年
管理費等	なし 共益費 15,000円/月 雑費なし		
駐車場			
現況	居住中	入居可能時期	2025年1月23日
設備	B・T別,シャワー,浴室乾燥機,トイレ,温水洗浄便座,洗面台,2口コンロ,システムキッチン,クローゼット,シューズボックス,人感センサー付照明,室内洗濯機置場,給湯,プロパンガス,フローリング,エアコン,C,S,B S端子,CATV,モニタ付オートロック,モニタ付インターホン,エレベーター...		
保険等	要 2年22,000円		
備考	■入居中サポート/21450円 ■抗菌代/17600円 ■事務手数料/11000円 更新料:新賃料1.5ヶ月 賃貸保証:利用可 保証会社必須~50% (最低保証料5万円) 利用駅1:東武伊勢崎・大師線 東向島 徒歩8分 利用駅2:東京メトロ半蔵門線 押上 徒歩34分		

新宿本店

新宿区新宿3-21-4新宿ニューワールドビル1階
TEL:03-6279-2032



みずべや
水商売のお部屋



あずま通り店

新宿区歌舞伎町1-8-3良川ビル2階
TEL:03-6205-5732

FOR RENT

賃料
管理費

83,000 円
10,000 円

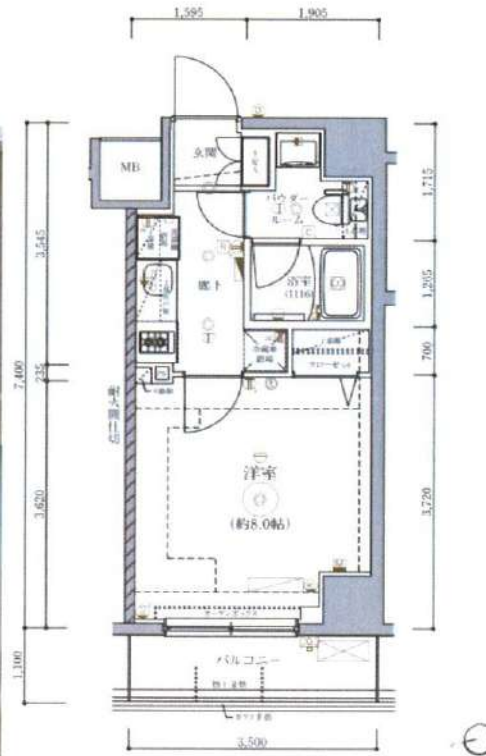
- 京成押上線「八広駅」徒歩5分
- 東武スカイツリーライン「東向島駅」徒歩9分
- 東部スカイツリーライン「鐘ヶ淵駅」徒歩10分

RELUXIA CITY東向島
202 号室



AI type 1K type

■住居専ら面積 25.75㎡(78坪) ■バルコニー面積 3.85㎡(11.6坪)



所在地	東京都墨田区東向島6丁目63-5
間取	1K
建築年月	2021年9月
専有面積	25.75㎡
月額賃料	83,000 円
月額管理費	10,000 円
敷金・礼金	敷金 0 ヶ月 礼金 1 ヶ月
契約期間	普通賃貸借契約 2年間
構造・階層	RC造 地上9階建て
開口向き	西
現況	空き予定(2025/2/28 退去予定)
引渡	相談
設備等	<ul style="list-style-type: none"> ○エレベーター○駐車場○駐輪場○H' 物置き場 ○敷地内ゴミ置場○宅配ボックス○廊下収納ボックス ○防犯カメラ○TVモニター付インターホン○ストル別○2口ガスコンロ ○エアコン○H' 収納ボックス○シューズボックス ○室内洗濯機置き場○都市ガス○独立洗面台 ○温水洗浄便座○浴室換気乾燥機
備考	<ul style="list-style-type: none"> ●保証会社:利用必須(賃料総額50%~、月々賃料総額の1.1%) ●早期解約違約金有:1年未満解約/賃料総額の1ヶ月分 ●解約予告:2ヶ月前 ●更新料:新賃料の1ヶ月分 ●更新事務手数料:新賃料の0.25ヶ月分(税別) ●ルームクリーニング費用:40,000円(税別)/解約時 ●エアコンクリーニング費用:15,000円(税別)/基/解約時 ●家財保険料:18,000円/2年間 ●24時間サポート料:15,000円(税別)/2年間 ●60歳以上の方は見守りサービス別途要加入:1,500円(税別)/月額 ●鍵交換費用AL連動無:30,000円(税別)~/必須



新宿本店 新宿区新宿3-21-4新宿ニューワールドビル1階
TEL: 03-6279-2032



みずべや
水商売のお部屋



あずま通り店 新宿区歌舞伎町1-8-3良川ビル2階
TEL: 03-6205-5732

For Rent
新築
分譲賃貸
マンション

アイル押上ノース

スカイツリーがある押上駅には直通約4分
休日のお出かけも気軽に楽しめます！

街並み・人柄に下町の風情が感じられる街八広。荒川の河川敷まで数分の距離で週末は散歩をしたり、サイクリングを
楽しむこともできます。スーパーや商店街も近隣にあるため買い物にも困らず暮らしやすい静かな住宅街です。

Equipment

充実の設備・仕様



4K3D
ウォークスルー
室内ご覧ください
(Etype)



家具配置イメージ
※家具・家電・植栽等はCG加工のため、
実際には配置されておりません。

1K~2DK / 25.56㎡~40.70㎡
賃料 **81,000円** ~ **135,000円**



**インターネット
使用料無料**
(株式会社ファイバゲート
のインターネット
サービスです)



ペット飼育相談可
(犬又は猫いずれか一匹)
※ペット飼育の場合は
敷金+1ヶ月、借却1ヶ月
(契約時併収)

**共用部分に
電動キックボード
LOOP常設
(10台)**

京成押上線
「八広」駅 徒歩 **6分**

押上まで直通3分

- 京成押上線「八広」駅より
- 浅草駅まで.....7分
 - 日本橋駅まで.....15分
 - 上野駅まで.....17分
- ※所要時間は日中平常時のもので時間帯により異なります。



【物件概要】 ■所在地/東京都墨田区八広六丁目58番7 ■構造規模/鉄筋コンクリート造地上7階建 ■総戸数/27戸 ■竣工予定日/令和6年8月30日予定 ■入居可能時期/令和6年9月上旬

【賃貸条件】 ■礼金/1ヶ月 ■敷金/1ヶ月 ※「大手法人、宅代行を挟む保証会社なしの審査」の場合、敷金礼金ともに2ヶ月分を預載いたします ■共益費/A・D・Gタイプ:30,000円・その他:20,000円 ■更新料/新賃料1.5ヶ月 ■更新事務手数料/22,000円 ■解約予告/2ヶ月前 ■設備/東京電力エナジーパートナー株式会社・東京ガス株式会社・公営水道・公共下水道 ■備考/※課税対象の項目は全て税込金額

【その他条件】 ※事務手数料/12,100円 ※当社指定家財保険加入義務有(新規・更新)/16,800円~(2年間) ※保証会社加入義務有(賃料と共益費総額の50%) 次年度以降保証料10,000円/年(一部、850円/月 プラン有) ※24時間安心サポート加入義務有(2年間)/16,500円 ※言語応対サービス/1,500円/月 ※退去時基本クリーニング費用/1,650円/㎡

新宿本店 新宿区新宿3-21-4新宿ニューワールドビル1階
TEL: 03-6279-2032



みずべや
水商売のお部屋

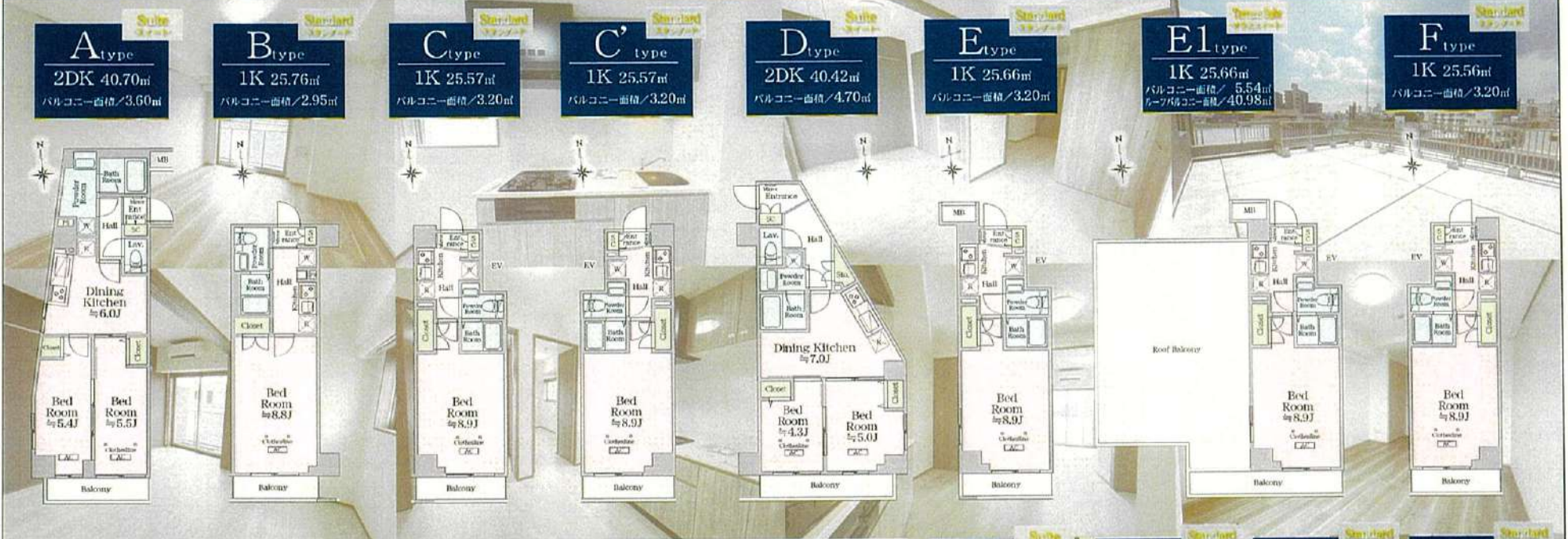


あずま通り店 新宿区歌舞伎町1-8-3良川ビル2階
TEL: 03-6205-5732

ROOM PLAN

最新の設備で、快適に過ごせる空間を提供

アイル押上ノース



賃料表

■敷金/1ヶ月 ■礼金/1ヶ月 ■共益費/A・D・Gタイプ:30,000円・その他:20,000円

			701 (E)	702 (F)	703 (G)
			申込	申込	申込
			601 (E)	602 (F)	603 (G)
			申込	申込	申込
			501 (E1)	502 (F)	503 (G)
		RB	申込	84,000円	申込
4F	401 (A)	402 (B)	403 (C)	404 (C)	405 (D)
	134,000円	申込	代行物件	83,000円	申込
3F	301 (A)	302 (B)	303 (C)	304 (C)	305 (D)
	134,000円	83,000円	83,000円	83,000円	申込
2F	201 (A)	202 (B)	203 (C)	204 (C)	205 (D)
	134,000円	83,000円	非取扱		134,000円
1F	駐輪場	101 (E)	102 (D)	103 (D)	風除室
		81,000円	81,000円	81,000円	管理室



貸マンション

両国駅

ランドステージ両国(ランドステージリョウゴク) 0510

間取り
1K

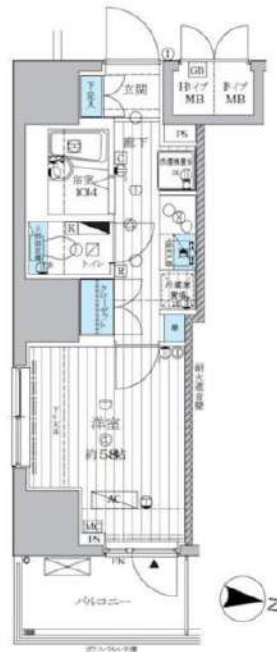
専有面積
23.40㎡

築年月
2009年11月



チェックポイント!

バイク置場有,駐輪場有,主要採光面:東向き,事務所使用不可,楽器不可,ペット相談,保証人不要,外観タイル張り,常時ゴミ出し可能,分譲タイプ,24時間換気システム,B・T別,浴室暖房,浴室乾燥機,トイレ,温水洗浄便座,ガスコンロ付,2口コンロ,システムキッチン,クローゼット,照明器具,人感センサー付照明,ダウンライト,室内洗濯機置場,洗濯機置場,給湯,都市ガス,エアコン,C S, B S端子,ダブルロックドア,オートロック,モニタ付オートロック,モニタ付インターホン,ディンプルキー,防犯カメラ,24時間セキュリティ,バルコニー,エレベーター,宅配BOX



物件種目	貸マンション
最寄駅	両国
間取タイプ	1K
賃貸条件	賃料 90,000円 礼金1ヶ月 敷金なし 保証金なし

物件所在地	東京都墨田区緑1丁目20番12		
交通	都営大江戸線 両国 徒歩2分		
建物	建物名	ランドステージ両国(ランドステージリョウゴク) 0510	
	構造・規模	RC 14階建 地下1階/5階部分	
	使用部分積	23.40㎡	
	間取内訳	洋室5.8畳	
築年月	2009年11月	契約期間	2年
管理費等	20,000円/月 共益費なし 雑費なし		
駐車場			
現況	居住中	入居可能時期	2025年1月上旬予定
設備	B・T別,浴室暖房,浴室乾燥機,トイレ,温水洗浄便座,ガスコンロ付,2口コンロ,システムキッチン,クローゼット,照明器具,人感センサー付照明,ダウンライト,室内洗濯機置場,洗濯機置場,給湯,都市ガス,エアコン,C S, B S端子,ダブルロックドア,オートロック,モニタ付オートロック,モニタ...		
保険等	要 2年16,000円		
備考	ペット可(敷1)引越し業者指定保証会社必須(セゾン)退去時要清掃代解約予告50日前 ハウスクリーニング費用(退去時請求):49,500円 退去時鍵交換費用(契約時請求):29,700円 AMLクラブサポート費用(契約時請求):16,500円 更新料:新賃料1.5ヶ月 賃貸保証:加入要家賃総額より50%~ 利用駅1:都営大江戸線 森下 徒歩10分 利用駅2:都営新宿線 菊川 徒歩17分		

新宿本店 新宿区新宿3-21-4新宿ニュータウンビル1階
TEL: 03-6279-2032



みずべや
水商売のお部屋



あずま通り店 新宿区歌舞伎町1-8-3良川ビル2階
TEL: 03-6205-5732

貸マンション

八広駅

フュージョナル東墨田(フュージョナルヒガシスミダ) 807

間取り
1LDK

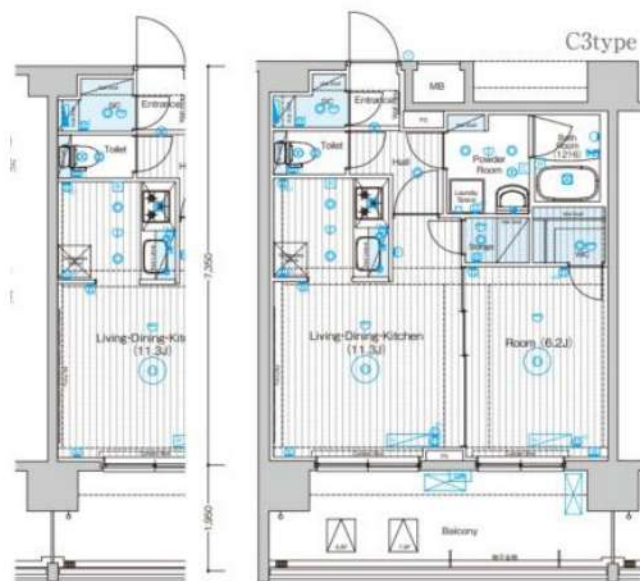
専有面積
45.05㎡

築年月
2021年03月



チェックポイント!

主要採光面：西向き、保証人不要、二人入居可、常時ゴミ出し可能、分譲タイプ、24時間換気システム、B・T別、シャワー、浴室乾燥機、トイレ、温水洗浄便座、洗面所、洗面所独立、ガスコンロ付、3口以上コンロ、システムキッチン、グリル収納スペース、クローゼット、ウォークインクローゼット、シューズボックス、シューズ1C、室内洗濯機置場、洗濯機置場、給湯、都市ガス、フローリング、エアコン、オートロック、モニタ付オートロック、モニタ付インターホン、防犯カメラ、バルコニー、エレベーター、宅配BOX



物件種目	貸マンション
最寄駅	八広
間取タイプ	1LDK
賃貸条件	賃料 148,000円 礼金1ヶ月 敷金なし 保証金なし

物件所在地	東京都墨田区東墨田2丁目 26-5		
交通	京成押上線 八広 徒歩7分		
建物	建物名	フュージョナル東墨田(フュージョナルヒガシスミダ) 807	
	構造・規模	RC 9階建/8階部分	
	使用部分積	45.05㎡	
	間取内訳		
築年月	2021年03月	契約期間	2年
管理費等	10,000円/月 共益費なし 雑費なし		
駐車場			
現況	空家	入居可能時期	相談
設備	B・T別、シャワー、浴室乾燥機、トイレ、温水洗浄便座、洗面所、洗面所独立、ガスコンロ付、3口以上コンロ、システムキッチン、グリル、収納スペース、クローゼット、ウォークインクローゼット、シューズボックス、シューズ1C、室内洗濯機置場、洗濯機置場、給湯、都市ガス、フローリング、エアコン、オ...		
保険等	要 2年20,000円		
備考	特約：1年未満解約の場合は早期解約違約金 総賃料1ヶ月分、更新事務手数料：新賃料0.3ヶ月分(税別)、解約予告1ヶ月前・大手法人諸条件相談可能11月16日迄去予定 特約：1年未満解約の場合は早期解約違約金 総賃料1ヶ月分、更新事務手数料：新賃料0.3ヶ月分(税別)、解約予告1ヶ月前・大手法人諸条件相談可能11月16日迄去予定 退去時ハウスクリーニング：95,700円(2時間限)付付けサポート：1,100円/月 更新料：新賃料1ヶ月 賃貸保証：加入要 初回契約時：50%、更新時：12,000円、エクスポート：いえらふパートナーズ利用可 建交代代等：有 33,000円～ 利用駅1：京成押上線 四ツ木 徒歩16分 利用駅2：東武伊勢崎・大師線 東向島 徒歩19分		

新宿本店 新宿区新宿3-21-4新宿ニューワールド1階
TEL: 03-6279-2032



みずべや
水商売のお部屋



あずま通り店 新宿区歌舞伎町1-8-3良川ビル2階
TEL: 03-6205-5732

貸マンション

両国駅

ルクレ両国 0601

間取り
1LDK

専有面積
34.85㎡

築年月
2020年04月



チェックポイント！

フリーレント：1ヶ月(※1年未満の解約時にフリーレント期間相当),主要採光面：北向き,B・T別,浴室乾燥機,2口コンロ,収納スペース,室内洗濯機置場,都市ガス,フローリング,エアコン,C S,B S端子,インターネット対応,モニタ付オートロック,バルコニー,エレベーター,宅配BOX



物件種目	貸マンション
最寄駅	両国
間取タイプ	1LDK
賃貸条件	賃料 153,000円
	礼金なし 敷金なし 保証金なし

物件所在地	東京都墨田区両国4丁目		
交通	都営大江戸線 両国 徒歩5分		
建物	建物名	ルクレ両国 0601	
	構造・規模	RC 7階建/6階部分	
	使用部分積	34.85㎡	
	間取内訳	洋0 LDK0	
築年月	2020年04月	契約期間	2年
管理費等	なし 共益費 15,000円/月 雑費なし		
駐車場	なし		
現況	居住中	入居可能時期	2025年1月17日予定
設備	B・T別浴室乾燥機,2口コンロ,収納スペース,室内洗濯機置場,都市ガス,フローリング,エアコン,C S,B S端子,インターネット対応,モニタ付オートロック,バルコニー,エレベーター,宅配BOX		
保険等	要 2年24,000円		
備考	■フリーレント1ヶ月!!敷金礼金無し!W更新料:新賃料1ヶ月 賃貸保証:加入要 エボス 要相談 利用駅1:都営新宿線 森下 徒歩5分 利用駅2:JR総武・中央緩行線 両国 徒歩8分		

新宿本店

新宿区新宿3-21-4新宿ニュータウンビル1階
TEL:03-6279-2032



みずべや
水商売のお部屋



あずま通り店

新宿区歌舞伎町1-8-3良川ビル2階
TEL:03-6205-5732

新築貸マンション

曳舟駅

SYFORME NEXT MUKOJIMA 201

間取り
1LDK

専有面積
40.98㎡

築年月
2024年09月



新築

チェックポイント！

バイク置場有(2,200円/月)、駐輪場有(330円/月)、主要採光面：北東向き、ペット相談 小型犬可 猫可、保証人不要、二人入居可、2面採光、常時ゴミ出し可能、角部屋、24時間換気システム、B・T別、シャワー、追焚機能、浴室乾燥機、トイレ、温水洗浄便座、洗面所、洗面台、シャワー付洗面化粧台、洗面所独立、ガスコンロ可、2口コンロ、カウンターキッチン、システムキッチン、収納スペース、クローゼット、シューズボックス、室内洗濯機置場、洗濯機置場、都市ガス、フローリング、全居室フローリング、エアコン、インターネット対応、オートロック、防犯カメラ、バルコニー、エレベーター、宅配BOX



物件種目	新築貸マンション
最寄駅	曳舟
間取タイプ	1LDK
賃貸条件	賃料 186,000円 礼金なし 敷金なし 保証金なし

物件所在地	東京都墨田区向島5丁目		
交通	東武伊勢崎・大師線 曳舟 徒歩6分		
建物	建物名	SYFORME NEXT MUKOJIMA 201	
	構造・規模	RC 12階建/2階部分	
	使用部分積	40.98㎡	
	間取内訳		
築年月	2024年09月	契約期間	2年
管理費等	15,000円/月 共益費なし 雑費なし		
駐車場	有 33,000円/月		
現況	空家	入居可能時期	即時
設備	B・T別、シャワー追焚機能、浴室乾燥機、トイレ、温水洗浄便座、洗面所、洗面台、シャワー付洗面化粧台、洗面所独立、ガスコンロ可、2口コンロ、カウンターキッチン、システムキッチン、収納スペース、クローゼット、シューズボックス、室内洗濯機置場、洗濯機置場、都市ガス、フローリング、全居室フロ...		
保険等	要 2年20,000円		
備考	分譲賃貸マンション「SYFORME（シーフォルム）」シリーズならではのスタイリッシュなデザインと充実設備がポイントです。◆ペット飼育可の場合：ペット飼育時は敷金1ヶ月増し。◆内見開始日はITANDI-BBをご確認ください。◆新築物件：先行申込のみ受付可◆当該物件クレジットカード決済不可となります。◆室内清掃費用：82,500円 更新料：旧賃料1ヶ月 賃貸保証：加入費、クレディセゾン 初回4.0%、以降10.000円/年（総賃料1.5万円以上：1.4、000円/年）～外国籍の方：エボスGTNを利用。初回保証料6.0%、月額保証料2%、年間保証料無し 利用駅1：京成押上線京成曳舟 徒歩10分 利用駅2：東京メトロ半蔵門線押上 徒歩12分		

新宿本店

新宿区新宿3-21-4新宿ニュータウンビル1階
TEL: 03-6279-2032



みずべや
水商売のお部屋



あずま通り店

新宿区歌舞伎町1-8-3良川ビル2階
TEL: 03-6205-5732