

ハーモニーレジデンス羽田WEST 602

物件種別	間取り	賃料	管理費等
マンション	1K	77,000円	15,000円

敷金/保証金	77,000円	礼金/権利金	77,000円
敷引/償却金	77,000円	更新料	1.5ヶ月(新賃料)
更新事務手数料			
その他費用			

ペット可 高級分譲賃貸マンション

ペット可 高級分譲賃貸マンション



物件所在地	東京都大田区東糀谷3丁目16-9		
交通	京急空港線 大鳥居駅 徒歩8分 東京モノレール 整備場駅 徒歩20分 京急空港線 穴守稲荷駅 徒歩8分		
間取り詳細			
構造	鉄筋コンクリート 6階 / 10階建		
面積	21.45㎡	向き	東
築年月	2012年10月	契約期間	普通借家契約 2年
退去日		入居時期	2025年2月10日
駐車場	駐輪場 バイク置き場		
設備	浴室乾燥, ガス給湯, バス・トイレ別, CS, シャワー, 2口コンロ, ガスキッチン, 温水洗浄便座, エアコン, 洗面所独立, 室内洗濯機置場, 押入, BS, モニタ付オートロック, システムキッチン, クローゼット, フローリング, トイレ有, ガスコンロ, ユニットバス, ガスコンロ設置済, バス有, シューズボックス, 洗面化粧台, TVインターホン, デザイナーズ, エレベーター, 外壁タイル張り, 宅配BOX		
入居諸条件	ペット可, 事務所不可, 二人入居可		
損害保険	要 22,000円(2年)		
保証会社	可 保証会社必須~50%(最低保証料5万円)		
備考	<ul style="list-style-type: none"> ■入居中サポート/21450円 ■抗菌代/17600円 ■事務手数料/11000円 ■保証会社必須~50%(最低保証料5万円) ■保険/22000円 ■鍵費用/22000円 ■契約期間(2年普借) ※違約金有 ☆AZPの賃料+1万円でスーパーゼロプラン適用★0 ■ペット飼育時条件有 		

※図面と異なる場合は現況を優先となります。

新宿本店 新宿区新宿3-21-4新宿ニューターワビル1階
TEL: 03-6279-2032

みずべや
水商売のお部屋

あずま通り店 新宿区歌舞伎町1-8-3良川ビル2階
TEL: 03-6205-5732

プレシャスガーデン鶯の木 206

物件種別	間取り	賃料	管理費等
マンション	1K	79,000円	15,000円

セキュリティも室内設備も充実!ペットと暮らせる高級分譲賃貸マンション♪

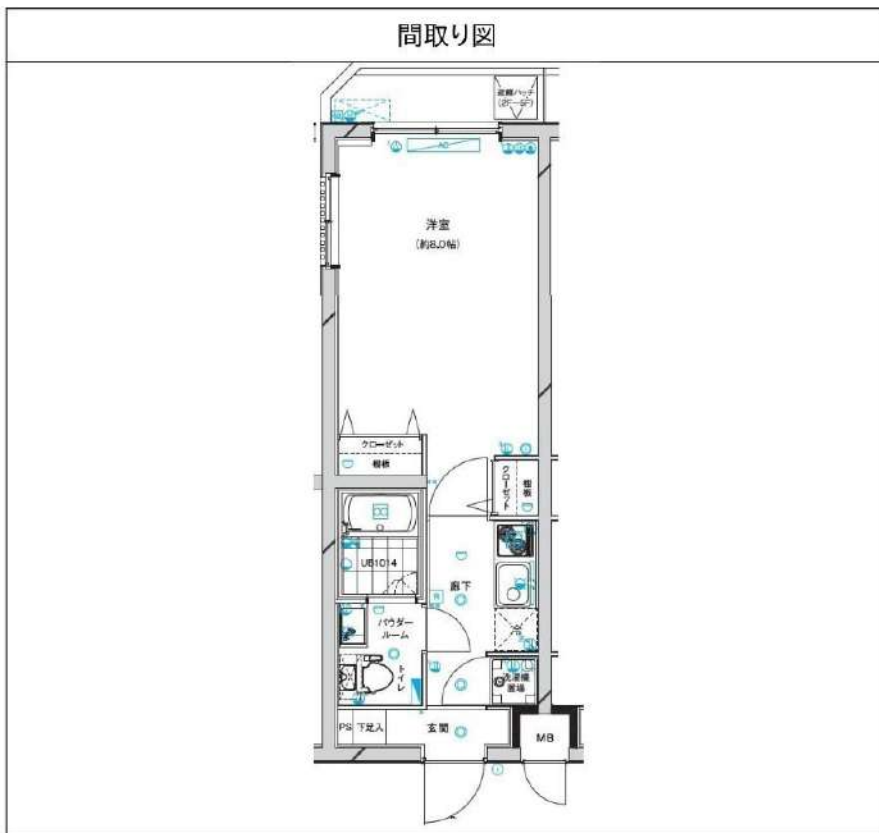
セキュリティも室内設備も充実!ペットと暮らせる高級分譲賃貸マンション♪



外観



その他



間取り図

敷金/保証金	79,000円	礼金/権利金	79,000円
敷引/償却金	79,000円	更新料	1.5ヶ月(新賃料)
更新事務手数料			
その他費用			
物件所在地	東京都大田区鶯の木2丁目45-2		
交通	東急多摩川線 鶯の木駅 徒歩6分 東急多摩川線 下丸子駅 徒歩12分 東急池上線 久が原駅 徒歩16分		
間取り詳細			
構造	鉄筋コンクリート 2階 / 5階建		
面積	25.65㎡	向き	北西
築年月	2013年11月	契約期間	普通借家契約 2年
退去日		入居時期	2025年2月3日
駐車場	駐輪場 バイク置き場		
設備	浴室乾燥, ガス給湯, バス・トイレ別, CS, シャワー, 2口コンロ, ガスキッチン, 温水洗浄便座, エアコン, 室内洗濯機置場, 押入, BS, シューズボックス, モニタ付オートロック, 洗面化粧台, クローゼット, フローリング, トイレ有, ガスコンロ, ユニットバス, デインブルキー, バス有, システムキッチン, TVインターホン, デザイナーズ, エレベーター, 外壁タイル張り, 宅配BOX		
入居諸条件	ペット可, 事務所不可, 二人入居可		
損害保険	要 23,000円(2年)		
保証会社	可 保証会社必須/～50%		
備考	■入居中サポート/21450円 ■抗菌代/17600円 ■事務手数料/11000円 ■保証会社必須/～50% ■保険/23000円 ■鍵費用/22000円 ■契約期間(2年普借) ※違約金有 ☆AZPの賃料+1万円でスーパーゼロプラン適用 ★0 ■ペット飼育時条件有		

※図面と異なる場合は現況を優先となります。

新宿本店

新宿区新宿3-21-4新宿ニュータワービル1階
TEL: 03-6279-2032



みずべや
水商売のお部屋



あずま通り店

新宿区歌舞伎町1-8-3良川ビル2階
TEL: 03-6205-5732

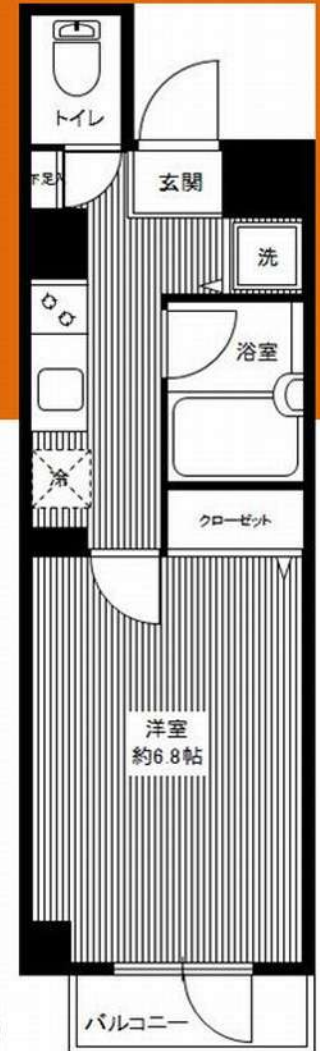
ペット可分譲賃貸マンション RISESTAGE MAGOME

都営浅草線
『馬込』駅徒歩6分
【東急大井町線『荏原町』駅徒歩13分】



バスト別

宅配BOX



- 物件概要
 - 名称 / RISESTAGE MAGOME
 - 所在地 / 東京都大田区中馬込2丁目2番7号
 - 構造 / 鉄筋コンクリート造地上4階建
 - 竣工 / 2011年8月
 - 交通 / 都営浅草線『馬込』駅徒歩6分
東急大井町線『荏原町』駅徒歩13分
都営浅草線『西馬込』駅徒歩14分

- 賃貸条件
 - 礼金 / 1ヶ月
 - 敷金 / 0ヶ月
 - 更新料 / 新賃料1.5ヶ月分
 - 火災保険 / 18,000円
 - 条件 / 文書事務手数料 5,500円(税込)
鍵交換費用 27,500円(税込)
振替事務手数料 330円(税込)/月
ステージ安心サポート24 19,800円(税込)

- その他 / 保証会社加入のこと
保証人不要プランご相談可能
初回保証料：毎月支払額の50%
※学生プラン有り：初回保証料 10,000円～
月額保証料 700円
※保証会社利用しない場合は、敷金2ヶ月
※別途留学生プラン有(連帯保証人不要)

～ご利用保証会社～
エポスROOM ID・ルームバンクインシュア
★留学生プラン 初回：毎月支払い合計額の100～120%*
(最低保証料 50,000円)
※初回 120%の場合、we chat pay/銀聯カードでの決済可
月額保証料 700円
※別途、賃料+管理費の2%の手数料がかかります。
外国人サポートプラン利用料 10,800円/年(初年度より)
※初期費用のお支払いにクレジットカード決済をご利用可
※法人様契約の際の諸条件は別途お問い合わせください

- 設備
 - *TVEモニター付オートロック
 - *エアコン1基
 - *2口ガスキッチン
 - *ウォシュレット
 - *2点ユニット
 - *浴室換気乾燥機
 - *室内洗濯機置き場
 - *BS/CS/CATV(イッツコム)
 - *インターネット(Bフレッツ)
 - ※個別契約、他回線利用不可
 - *エレベーター1基
 - *宅配ボックス・メールボックス
 - *駐輪場 ※一年一括払い、空き状況料金要確認
 - *敷地内ごみ置き場

【募集賃料】

号室	賃料	専有面積	間取り	現況
306	80,000円	23.96㎡	1K	12/29退去予定
管理費 8,000円				

※参考写真

ペット飼育可能
小型犬・猫いずれか1匹
(成長時体重10kg以内)
※飼育時は敷金プラス1ヶ月(預かり)
退去時：消臭費・建具清掃費49,500円(税込)
借主様負担となります。

※ライフラインに関して※申込自由※
※電気含むその他ライフライン→ライフライン取次業者からご案内
事前にご案内をお願いします！※対象物件あり

決済可能です！
※詳細は要問い合わせ※



*図面と現況が異なる場合は、現況優先と致します。

※退去時、貸主の指定業者による室内のクリーニング費用(44,000円・税込)・エアコン内部洗浄(14,300円・税込/台)は借主様負担となります。

新宿本店 新宿区新宿3-21-4新宿ニュータウンビル1階
TEL: 03-6279-2032



みずべや
水商売のお部屋



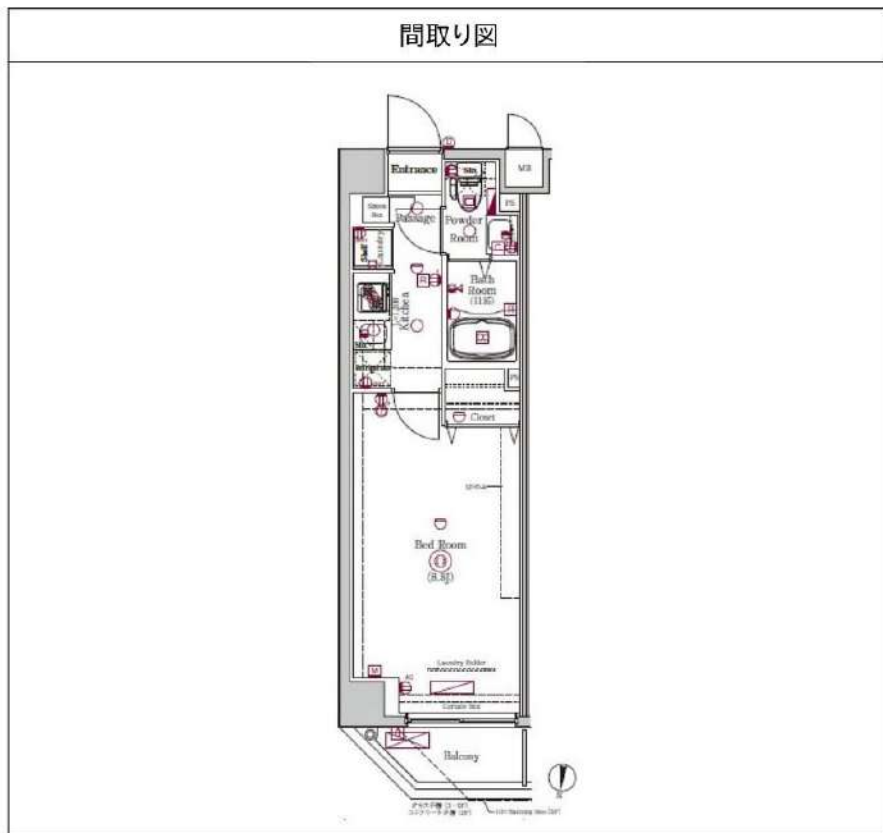
あずま通り店 新宿区歌舞伎町1-8-3良川ビル2階
TEL: 03-6205-5732

ジーベック池上Ⅲ 205

物件種別	間取り	賃料	管理費等
マンション	1K	82,000円	15,000円

【Wi-Fiインターネット無料※ファイバーゲート】ペット飼育可 高級賃貸

【Wi-Fiインターネット無料※ファイバーゲート】ペット飼育可 高級賃貸



敷金/保証金	82,000円	礼金/権利金	82,000円
敷引/償却金	82,000円	更新料	1.5ヶ月(新賃料)
更新事務手数料			
その他費用			
物件所在地	東京都大田区池上3丁目29-2		
交通	東急池上線 池上駅 徒歩6分 東急多摩川線 武蔵新田駅 徒歩18分 東急池上線 千鳥町駅 徒歩14分		
間取り詳細			
構造	鉄筋コンクリート 2階 / 6階建		
面積	25.66㎡	向き	北
築年月	2019年1月	契約期間	普通借家契約 2年
退去日		入居時期	2025年1月8日
駐車場			
設備	浴室乾燥, ガス給湯, バス・トイレ別, CS, シャワー, 2口コンロ, ガスキッチン, 温水洗浄便座, エアコン, 室内洗濯機置場, 押入, BS, シューズボックス, モニタ付オートロック, 洗面化粧台, ネット使用料不要, クローゼット, トイレ有, ガスコンロ, ユニットバス, バス有, 追い焚き風呂, システムキッチン, TVインターホン, デザイナーズ, エレベーター, 外壁タイル張り, 宅配BOX		
入居諸条件	ペット可, 事務所不可, 二人入居可		
損害保険	要 23,000円(2年)		
保証会社	可 保証会社必須/～50%		
備考	■入居中サポート/21450円 ■抗菌代/17600円 ■事務手数料/11000円 ■保証会社必須/～50% ■保険/23000円 ■鍵費用/22000円 ■契約期間(2年普借)※違約金有☆AZPの賃料+1万円でスーパーゼロプラン適用★0 ■ペット飼育時条件有		

※図面と異なる場合は現況を優先となります。

新宿本店 新宿区新宿3-21-4新宿ニュータウンビル1階 TEL: 03-6279-2032
 
みずべや 水商売のお部屋
 
あずま通り店 新宿区歌舞伎町1-8-3良川ビル2階 TEL: 03-6205-5732

FOR RENT

DIPS南六郷 110号室

京急本線雑色駅 徒歩9分

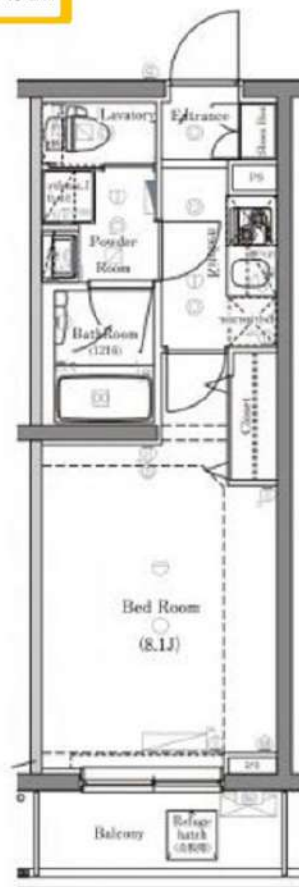
京急空港線糎谷駅 徒歩18分
京急本線六郷土手駅 徒歩21分
分譲賃貸マンション浴槽サイズ
BIG 1216(広め)TVモニター付
オートロック浴室
乾燥機ペット飼育可能
犬・猫可(小型2匹まで)
※保証金
1ヶ月追加宅配
ボックス付

礼金 0

洗面台 独立

エアコン
付き

※図面と現況が異なる場合は、現況を優先致します。



賃料	87,000円	管理費	10,000円
間取	1K	専有面積	壁芯25.29㎡
保証金	1ヵ月	礼金	0ヵ月
敷金	0ヵ月	更新料	1ヵ月

住居表示	東京都大田区南六郷 2丁目 14-10		
建築構造	鉄筋コンクリート地上5階	所在階	1階
入居日	相談	建物竣工	2016年1月
現況	居住中	退去予定日	2025年1月9日
ペット飼育	可能	くらしど24	2年16,500円
火災保険料	少額短期保険 2年18,000円～	鍵交換代	24,200円

設備						

備考	■インターネット「Ucom光」(別途契約)	
	■保証会社必須	
	■解約2ヶ月前予告	■短期解約違約金有
	■ペット飼育の場合保証金1ヶ月追加	
■入居審査後、インターネット・電気・ガス・水道のご利用に関し、業者よりお電話させていただきます。		
■駐輪場・駐車場等の確認は共用部管理会社へお問い合わせください。		
■居住中・完成前の物件は全て先行契約になります。		
■共用部管理会社：㈱日本コミュニティー 03-5366-1222		

保証会社	【初回】賃料+管理費合計の50%	48,500円
第1候補	【月次】賃料+管理費合計の1.5%	1,455円

短期違約金	1年未満：総賃料2ヶ月分 (194,000円)
	2年未満：総賃料1ヶ月分 (97,000円)

原状回復 要項	■貸室内の清掃(基本料金(別途消費税)～30㎡：48,000円、～50㎡：63,000円、～60㎡：73,000円、61㎡～：専有面積に応じる)
	■エアコンクリーニング(1台：13,000円税別)
	■ペット飼育可能物件の場合はペット飼育のお客様退去時、消臭消毒費用(15,000円税別)はご負担いただきます。
	■保証金は貸主受領時に全額償却されます。預かり金ではありません。退去時原状回復で借主が負担すべき費用の内、保証金の額までは貸主負担に変更することとし、借主への請求から差し引かれます。

新宿本店

新宿区新宿3-21-4新宿ニューワークビル1階
TEL: 03-6279-2032みずべや
水商売のお部屋

あずま通り店

新宿区歌舞伎町1-8-3良川ビル2階
TEL: 03-6205-5732



名称：MAXIV北糀谷
所在地：東京都大田区北糀谷1丁目6番11号
構造：鉄筋コンクリート造 地上6階建
竣工：2020年12月
交通：京浜急行線「京急蒲田」駅徒歩15分
京浜急行線「梅屋敷」駅徒歩10分
条件：敷金0ヶ月/礼金1ヶ月
更新料 新賃料の1.5ヶ月分
文書事務手数料 5,500円(税込)
鍵交換費用 27,500円(税込)
ステップ安心サポート24 19,800円(税込)
振替事務手数料 330円/月(税込)
短期解約違約金特約有(1年未満1ヶ月)
火災保険：18,000円
その他/保証会社加入のこと
保証人不要プランご相談可能
初回保証料：毎月支払額の50%
※学生プラン有り：初回保証料 10,000円～
月額保証料 700円
※保証会社利用しない場合は、敷金2ヶ月
※別途留学生プラン有(連帯保証人不要)

★ライフラインに関して★※申込自由※
※電気含むその他ライフライン→ライフライン取次業者からご案内
事前にご案内をお願いします！※対象物件あり

ネット
無料

※ペット飼育可能※
※猫・小型犬いずれか1匹
※飼育時は敷金プラス1ヶ月(お預かり)
(体高50cm以内・体重10kgまで)
※猫・犬の飼育費49,500円(税込) ※主税負担となります

～ご利用保証会社～
エボスROOM iD・ルームバンクインシュア
★留学生プラン 初回：毎月支払い合計額の100～120%*
(最低保証料50,000円)
※初回 120%の場合、we chat pay/銀聯カードでの決済可
月額保証料 700円
※別途、賃料+管理費の2%の手数料がかかります。
外国人サポートプラン利用料 10,800円/年 (初年度より)
※初期費用のお支払いにクレジットカード決済をご利用可
※法人保証契約の際の諸条件は別途お問い合わせください

- ～～設備～～
- *TVMモニター付オートロック
 - *2口ガスシステムキッチン
 - *独立洗面化粧台(シャンプードレッサー)
 - *浴室換気暖房乾燥機
 - *ウォシュレット
 - *室内洗濯防水パン
 - *エアコン1基
 - *エレベーター1基
 - *BS・CSアンテナ
 - *宅配ボックス・メールボックス
 - *インターネット無料(シーファイブ)
 - ※他回線利用不可
 - *敷地内ゴミ置き場(24時間ゴミ出し可)
 - *駐輪場 150～300円(年一括払い)
- 駐輪場は空状況要確認**



※参考写真



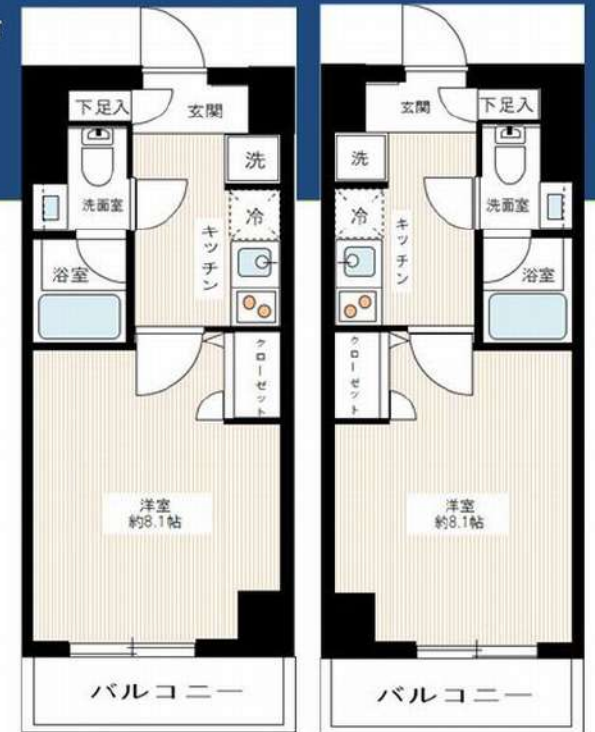
※参考写真

決済可能です！
※詳細はお問い合わせ※

【募集条件】

号室	賃料	間取り	専有面積	現況
305	92,000円	1K	25.79㎡	現空
306	92,000円	1K	25.79㎡	現空
405	92,500円	1K	25.79㎡	12/15退去予定

管理費 8,000円



305号室 405号室 306号室



図面と現況が異なる場合は、現況優先と致します

※退去時、貸主の指定業者による室内のクリーニング費用(44,000円・税込)・エアコン内部洗浄(14,300円・税込/台)は借主様負担となります。

新宿本店 新宿区新宿3-21-4新宿ニューターワビル1階
TEL: 03-6279-2032



みずべや
水商売のお部屋



あずま通り店 新宿区歌舞伎町1-8-3良川ビル2階
TEL: 03-6205-5732

PREMIUM CUBE大井町#mo 104

物件種別	間取り	賃料	管理費等
マンション	1R	95,000円	15,000円

【Wi-Fiインターネット無料!※シーファイブ】ペット2匹飼育可 高級賃貸レジデンス

【Wi-Fiインターネット無料!※シーファイブ】ペット2匹飼育可 高級賃貸レジデンス

外観

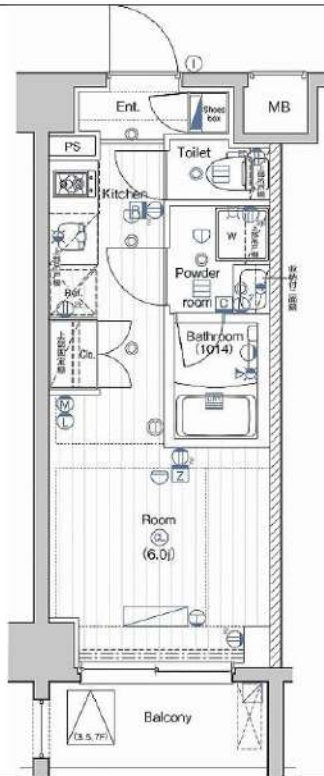


その他



※図面と異なる場合は現況を優先となります。

間取り図



敷金/保証金	0円	礼金/権利金	95,000円
敷引/償却金	0円	更新料	1.5ヶ月 (新賃料)
更新事務手数料			
その他費用			
物件所在地	東京都品川区南品川6丁目3-2		
交通	京浜東北線 大井町駅 徒歩9分 京急本線 新馬場駅 徒歩8分 東急大井町線 大井町駅 徒歩9分		
間取り詳細			
構造	鉄筋コンクリート 1階 / 7階建		
面積	20.52㎡	向き	東
築年月	2019年2月	契約期間	普通借家契約 2年
退去日		入居時期	2024年12月18日
駐車場	バイク置き場		
設備	浴室乾燥, ガス給湯, バス・トイレ別, CS, 押入, 2口コンロ, ガスキッチン, 温水洗浄便座, エアコン, 室内洗濯機置場, シャワー, BS, モニタ付オートロック, システムキッチン, ネット使用料不要, クローゼット, フローリング, トイレ有, ガスコンロ, ユニットバス, ガスコンロ設置済, バス有, シューズボックス, 洗面化粧台, TVインターホン, デザイナーズ, エレベーター, 外壁タイル張り, 宅配BOX		
入居諸条件	ペット可, 事務所不可, 二人入居可		
損害保険	要 23,000円 (2年)		
保証会社	必須 保証会社必須/～50%		
備考	■入居中サポート/21450円 ■抗菌代/17600円 ■事務手数料/11000円 ■保証会社必須/～50% ■保険/23000円 ■鍵費用/22000円 ■契約期間(2年普借) ※違約金有☆AZPの賃料+1万円でスーパーゼロプラン適用★0 ■ペット飼育時条件有		

新宿本店 新宿区新宿3-21-4新宿ニューワークビル1階
TEL: 03-6279-2032



みずべや
水商売のお部屋



あずま通り店 新宿区歌舞伎町1-8-3良川ビル2階
TEL: 03-6205-5732

ガリシア矢口渡 201

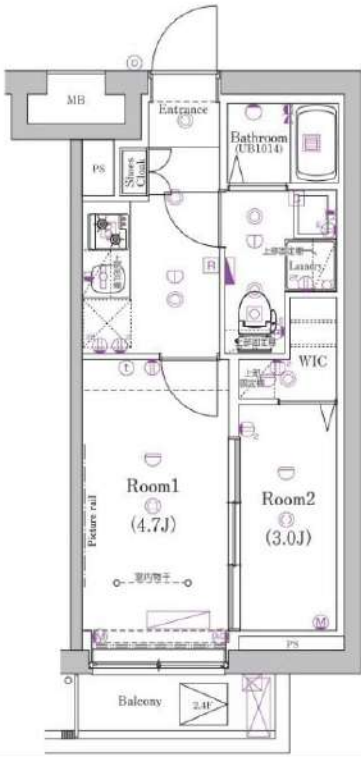
物件種別	間取り	賃料	管理費等
マンション	2K	101,000円	15,000円

【Wifiインターネット無料:ファイバーゲート】ペット2匹可 高級分譲賃貸マンション 駅徒歩3分の好立地 ウォークインクローゼット付き

【Wifiインターネット無料:ファイバーゲート】ペット2匹可 高級分譲賃貸マンション 駅徒歩3分の好立地 ウォークインクローゼット付き

外観

その他

間取り図


※図面と異なる場合は現況を優先となります。

敷金/保証金	101,000円	礼金/権利金	101,000円
敷引/償却金	101,000円	更新料	1.5ヶ月(新賃料)
更新事務手数料			
その他費用			
物件所在地	東京都大田区多摩川1丁目35-5		
交通	東急多摩川線 矢口渡駅 徒歩4分 京浜東北線 蒲田駅 徒歩22分 東急池上線 蓮沼駅 徒歩15分		
間取り詳細	洋室 3.00畳		
構造	鉄筋コンクリート 2階 / 6階建		
面積	25.50㎡	向き	東
築年月	2022年9月	契約期間	普通借家契約 2年
退去日		入居時期	2025年2月21日
駐車場	バイク置き場		
設備	浴室乾燥, 24時間換気システム, ガス給湯, バストイレ別, CS, シャワー, 2口コンロ, ガスキッチン, 温水洗浄便座, エアコン, 室内洗濯機置場, 押入, BS, フォークインクローゼット, 人感照明センサー, モニタ付オートロック, 洗面化粧台, ネット使用料不要, クローゼット, フローリング, トイレ有, ガスコンロ, ユニットバス, バス有, シューズボックス, システムキッチン, TVインターホン, デザイナーズ, エレベーター, 外壁タイル張り, 風除室, 宅配BOX		
入居諸条件	ペット可, 事務所不可, 二人入居可		
損害保険	要 23,000円 (2年)		
保証会社	可 保証会社必須/～50%		
備考	■入居中サポート/21450円 ■抗菌代/17600円 ■事務手数料/11000円 ■保証会社必須/～50% ■保険/23000円 ■鍵費用/22000円 ■契約期間(2年普借) ※違約金有 ☆AZPの賃料+1万円でスーパーゼロプラン適用 ★0 ■ペット飼育時条件有		

新宿本店 新宿区新宿3-21-4新宿ニュータウンワビル1階
TEL: 03-6279-2032



みずべや
水商売のお部屋



あずま通り店 新宿区歌舞伎町1-8-3良川ビル2階
TEL: 03-6205-5732