

ペット可
分譲賃貸マンション

ヴェルト練馬桜台

西武池袋線・都営大江戸線

『練馬』駅徒歩12分

西武池袋線『桜台』駅徒歩8分

都営大江戸線『新江古田』駅徒歩10分



★ライフラインに関して★申込自由★

★電気含むその他ライフライン→ライフライン取次業者からご案内
事前にご案内をお願いします！※対象物件あり

ペット飼育可能

小型犬・猫いすれか1匹
(成長時体重5kg以内)

※飼育時は敷金プラス1ヶ月(預かり)
退去時: 消臭費・建具清掃費49,500円(税込)
借主様負担となります。

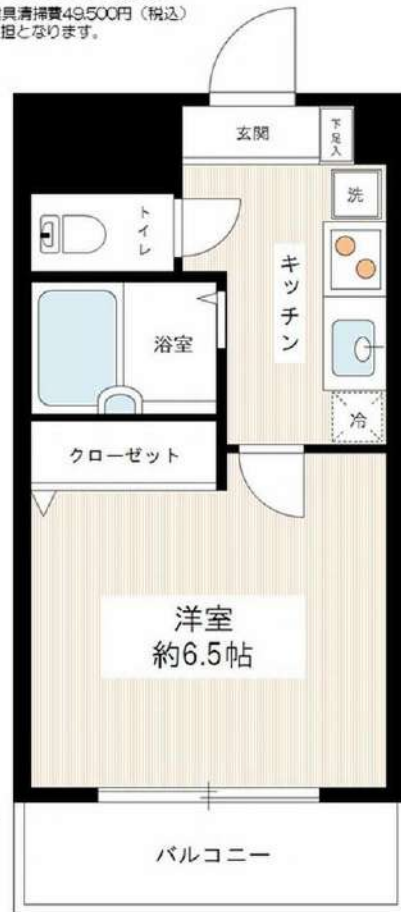


宅配ボックス

敷金0



決済可能です！
※詳細はお問い合わせ※



図面と現況が異なる場合は、現況優先と致します

■ 物件概要

- 名称 / ヴェルト練馬桜台
- 所在地 / 東京都練馬区豊玉北3丁目10番13号
- 構造 / 鉄筋コンクリート造 地上5階建
- 竣工 / 2006年10月
- 交通 / 都営大江戸線・西武池袋線『練馬』駅徒歩12分
都営大江戸線『新江古田』駅徒歩10分
西武池袋線『桜台』駅徒歩8分

■ 賃貸条件

- 礼金 / 1ヶ月
- 敷金 / 0ヶ月
- 更新料 / 新賃料1.5ヶ月分
- 火災保険 / 18,000円
- 条件 / 文書事務手数料 5,500円(税込)
鍵交換費用 27,500円(税込)
振替事務手数料 330円(税込) / 月
短期解約違約金有り(1年未満1ヶ月)
ステージ安心サポート24 19,800円(税込)
- その他 / 保証会社加入のこと
保証人不要プランご相談可能
初回保証料: 毎月支払額の50%
※学生プラン有り: 初回保証料 10,000円〜
月額保証料 700円
※保証会社利用しない場合は、敷金2ヶ月
※別途留学生プラン有(連帯保証人不要)

〜ご利用保証会社〜
エポスROOM ID・ルームバンクインシュア
★留学生プラン 初回: 毎月支払い合計額の100〜120%*
(最低保証料 50,000円)
※初回 120%の場合、we chat pay/ 銀聯カードでの決済可
月額保証料 700円
※別途、賃料+管理費の2%の手数料がかかります。
外国人サポートプラン利用料 10,800円/年(初年度より)
※初期費用のお支払いにクレジットカード決済をご利用可
※法人様契約の際の諸条件は別途お問い合わせください

【募集賃料】

号室	賃料	間取り	専有面積	現況
103	70,000円	1K	20.62㎡	1/5退去予定
管理費 8,000円				

- ◆ TVモニター付オートロック
- ◆ 2口ガスシステムキッチン
- ◆ 室内洗濯機置場
- ◆ 宅配ボックス
- ◆ メールボックス
- ◆ 駐輪場(200円/月 ※2年一括)
- ◆ バイク置場(1,000円/月 ※2年一括)
- ※ 空き状況・支払方法要確認
- ◆ エアコン
- ◆ ウォシュレット
- ◆ 浴室換気乾燥機
- ◆ CATV(J-COM)
- ◆ インターネット個別対応(NTT・J-COM)
- ◆ エレベーター
- ◆ 敷地内ゴミ置場(24時間ゴミ出し可)

※ 退去時、貸主の指定業者による室内のクリーニング費用(44,000円・税込)・エアコン内部洗浄(14,300円・税込/台)は借主様負担となります。

新宿本店 新宿区新宿3-21-4新宿ニュータワービル1階
TEL: 03-6279-2032



みずべや
水商売のお部屋



あずま通り店 新宿区歌舞伎町1-8-3良川ビル2階
TEL: 03-6205-5732

リクス吉祥寺イースト 202

物件種別	間取り	賃料	管理費等
アパート	1R	84,000円	15,000円

【インターネット無料(J:COM)】ペット(猫のみ)1頭飼育可 築浅アパート

【インターネット無料(J:COM)】ペット(猫のみ)1頭飼育可 築浅アパート



その他



敷金/保証金	0円	礼金/権利金	84,000円
敷引/償却金	0円	更新料	1.5ヶ月(新賃料)
更新事務手数料			
その他費用			
物件所在地	東京都練馬区立野町11-21		
交通	中央線 吉祥寺駅 徒歩20分 西武新宿線 武蔵関駅 徒歩22分 西武新宿線 上石神井駅 徒歩24分		
間取り詳細			
構造	木造 2階 / 2階建		
面積	33.53㎡	向き	西
築年月	2022年3月	契約期間	普通借家契約 2年
退去日		入居時期	2024年12月18日
駐車場			
設備	ロフト, ネット使用料不要, クローゼット, エアコン, 温水洗浄便座, フローリング, TVインターホン, 室内洗濯機置場, バス有, IHクッキングヒーター, シャワー, BS, トイレ有, 追い焚き風呂, 浴室乾燥, ガス給湯, CATV, バス・トイレ別, CS, 押入, ユニットバス, デザイナーズ, 外壁タイル張り		
入居諸条件	ペット可, 事務所不可, 二人入居可		
損害保険	要 25,000円(2年)		
保証会社	可 保証会社必須/～50%		
備考	<ul style="list-style-type: none"> ■入居中サポート/21450円 ■抗菌代/17600円 ■事務手数料/11000円 ■保証会社必須/～50% ■保険/25000円 ■鍵費用/25300円 ■契約期間(2年普借)※違約金有☆AZPの賃料+1万円でスーパーゼロプラン適用★0 ■ペット飼育時条件有 		

新宿本店 新宿区新宿3-21-4新宿ニューターワビル1階
TEL: 03-6279-2032



みずのや
水商売のお部屋



あずま通り店 新宿区歌舞伎町1-8-3良川ビル2階
TEL: 03-6205-5732

有楽町線「平和台」駅 徒歩7分 東武東上線「東武練馬」駅 徒歩18分
有楽町線「氷川台」駅 徒歩19分

FR :

クレヴィスタ練馬平和台 305

東京都練馬区平和台2丁目48-1

構造 鉄筋コンクリート8階建

面積 25.93㎡

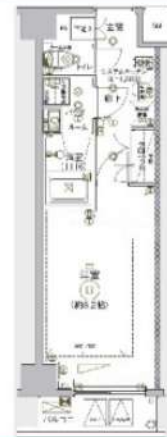
竣工 2017年3月

間取り 1K



退去予定日：2024/12/11

方角：南東



※掲載写真は他の間取りが含まれますので、必ず現地をご確認ください。

セールスポイント

練馬区エリアでの住まいなら、住み心地も快適な「クレヴィスタ練馬平和台」はいかがでしょう。JA東京あおば平和台支店まで303mです。コストパフォーマンスの良い、満足の賃貸物件となります。住まいを有楽町線平和台周辺で求めるのであれば、当社でお部屋探しを行ってください。当社でなら、きっとお客様の希望条件にマッチしたお部屋が見つかることでしょう。

備考

「クレヴィスタ練馬平和台」の物件情報をお探しならお気軽にお問い合わせ下さい。浴室乾燥機が付いているので、カビの発生防止に効果的です。

※図面と現況が異なる場合は現況優先になります。



▼賃貸借条件

賃料	87,000円
共益費	15,000円
契約期間	2年
更新料	新賃料の1ヶ月
▼その他条件	
ペット	不可
法人	可
外国籍	留学生(語学/専/短) 敷金+1.5 社会人・大学生 敷金+1

※法人(保証会社不可):敷金+2ヶ月/礼金+2ヶ月
※水・風可:敷金+1ヶ月
※2人同居:敷金+1ヶ月
※不動産業者同居不可(連保も不可)
※民泊転貸禁止
※先行申込可・先行契約不可

▼初期費用

敷金	0ヶ月
礼金	0ヶ月
保証:イオースカート	緊急連絡先40%
保証:ルームバンク 口振手数料¥330	緊急連絡先40%
保証:GTN	GTN 外国籍の方エポスグローバルプラン 総額家賃の100% +月次費用 総額家賃の2%
その他月額費用	リビングアシスト総合保険 800円
室内清掃費用	55,000円
鍵交換代	33,000円
その他初期費用	書類作成代: 11,000円
入居時期	予定2025年1月中旬

新宿本店

新宿区新宿3-21-4新宿ニュートワビル1階
TEL: 03-6279-2032



みずぺや
水商売のお部屋



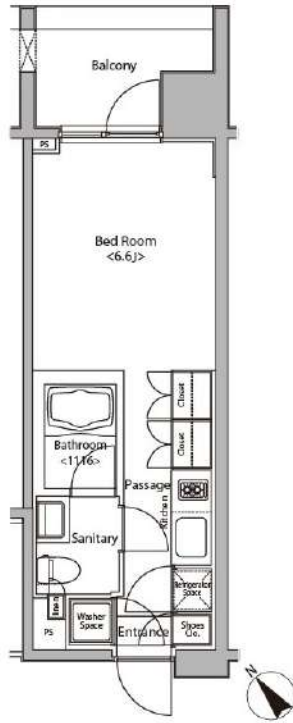
あずま通り店

新宿区歌舞伎町1-8-3良川ビル2階
TEL: 03-6205-5732

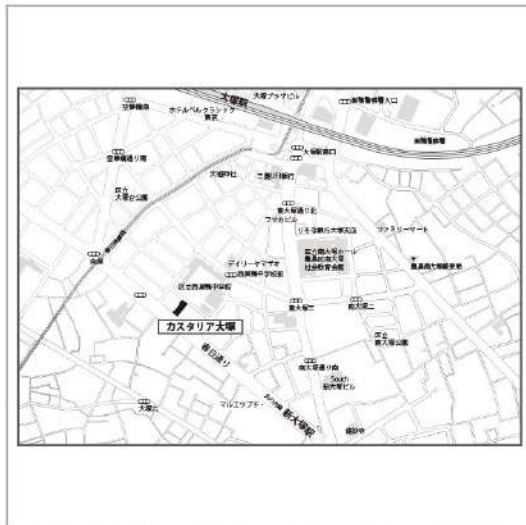
建物種別	マンション
カスタリア大塚 (カスタリアオオツカ)	
406号室	

礼金なし!敷金1ヶ月!(保証会社利用必須)(申込月末日迄の契約始期分対象)

賃貸条件	賃料	100,000円	共益費	8,000円
	敷金	1ヶ月	礼金	無料
	契約形態	普通借家	契約期間	2年
	更新料	新賃料1ヶ月		



所在地	東京都豊島区南大塚3丁目17-4			
交通	東京メトロ丸の内線「新大塚」徒歩4分 JR山手線「大塚」徒歩5分			
建物	構造・規模	RC造 11階建		
	築年数	2006年1月	総戸数	70戸
	間取	ワンルーム	専有面積	23.8㎡
共用設備	外観タイル張り、オートロック、防犯カメラ、24時間緊急対応、機械警備、宅配ボックス、集合ポスト、エレベーターあり、専用ゴミ置き場あり、駐輪場あり			
保証会社利用必須	第1優先保証料	((株)エポスカード)保証料(初回契約時)40%、保証料(月額)1%、		
	第2優先保証料	日本セーフティー(株)初回賃料総額の50%、月額330円(税込)、年間保証料10,000円(1年毎)、賃料滞納時の事務手数料(1回毎)個人2,970円(税込)法人3,300円(税込)		
	第3優先保証料	フォーシーズ(株)個人/初回賃料総額の150%(初回保証料50%+特別預託金100%)※特別預託金は退去時、滞納家賃が無い場合は借主様へ返金されます。法人/初回賃料総額の100%。月額330円(税込)、年間保証料賃料総額の1ヶ月分(1年毎)		
その他費用	損害保険	要 貸主指定 18,000円 2年		
	鍵交換費	27,500円(税込み)		
退去時費用	室内清掃費	居室専有面積30㎡未満は一律33,000円(税込)、30㎡以上は1㎡あたり1,100円(税込)		
	エアコン清掃費	壁掛け・床置き式1台あたり11,000円(税込)、天井カセット型エアコン1台あたり27,500円(税込)		
備考	<p>■デザイナーズ ■ 宅配カード発行料 利用任意 1,650円(税込) 要別途申込 ■ 406号室B1タイプ ■ インターネット無料(要登録): UCOM光レジデンス(0120-359-841) ※登録状況により初期費用が掛かる場合がございます。 ■ フローリングカラーは退去時の状況により、変更となる場合がございます。 ■ 駐車場 要問合せ: (株)アズーム TEL03-5365-1230 ■ 2021年8月大規模修繕工事済</p>			



入居可能日	2025年3月下旬	開口向き	北東
<p>〈専有設備〉 インターフォン(TVモニター付き)、フローリング、マルチメディアコンセント、クローゼット、下駄箱、収納スペース、エアコン、システムキッチン、コンロ口数(2口)、コンロ種類(ガス)、バス・トイレ(別室)、追い焚き、浴室乾燥機、温水洗浄便座、タンクレストイレ、洗面台、給湯、洗濯置き場(室内)、ベランダ・バルコニー、BS、CS、インターネット使用料無料</p> <p>※入居可能日は、空き予定の場合室内状況等により延びる可能性もございます。 ※図面と現況が異なる場合は、現況優先とさせていただきます。</p>			

新宿本店 新宿区新宿3-21-4新宿ニュータウンビル1階
TEL: 03-6279-2032

みずべや
水商売のお部屋

あずま通り店 新宿区歌舞伎町1-8-3良川ビル2階
TEL: 03-6205-5732

プレール・ドゥーク大塚

住み替え応援システムRe・Room
家賃でポイントがたまる！
住み替えで使ってお得！

安心管理システム24時間管理
学生・女性にオススメ

大塚駅徒歩6分★洋室約8.4帖！

インターネット月額基本使用料無料(BBM-NET)

ペット相談可(小型犬または猫1匹、敷金2ヶ月)



新生活応援
家具家電リース

配送料無料 | 設置料無料 | 撤去料無料

1ヶ月	4,400円	2ヶ月	8,800円
3ヶ月	5,500円	6ヶ月	9,900円

初期費用 0円

木下の賃貸 友の会
詳細はこちら▶



ACCESS

JR山手線 大塚駅 徒歩6分

都電荒川線 大塚駅前 徒歩6分

東京メトロ丸ノ内線 新大塚 徒歩9分

602号室

賃料 101,000円

管理費 8,000円

敷金 0ヶ月 礼金 1ヶ月

OUTLINE

間取り	1K	タイプ		専有面積	25.5㎡
入居日	2025年01月中旬		内見	2024年1月7日～	
「木下の賃貸」友の会費		1,980 円(税込)/月額			
所在地	東京都豊島区南大塚1丁目43-7				
構造	RC造	規模	9階建6階		
竣工日	2017年03月	総戸数	43戸		
駐車場施設	有	空き	要確認		
駐輪場施設	有	空き	要確認		
駐車場敷金	なし	駐車場賃料	0 円/月額		
ペット飼育	相談	ペット飼育の場合の敷金	敷金2ヶ月追加		
方位	北西	ガス	パレットガス推奨		
建物管理会社	株式会社キノシタコミュニティ	電気	パレット電気推奨		

LEASE CONDITION

契約期間	2年	更新料	新賃料	1.25	ヶ月
解約予告	1ヶ月前に文書で当社宛に通知				
スマートロック登録費用	27,500 円(税込)	消毒代	26,400 円(税込)		
定額ルームクリーニング代	63,800 円(税込)				

EQUIPMENT

オートロック	○	洗濯機置場	○	バルコニー	○
エレベーター	○	浴室乾燥機	○	CATV	○
TVモニター付きインターフォン	○	洗濯機能付暖房便座	○	BSアンテナ	○
宅配ボックス	○	追い焚き	○	CSアンテナ	○
ガスコンロ	○	居室床材フローリング	○	カーシェアリング	
IHクッキングヒーター		エアコン	○		
独立洗面台	○	浄化槽			

①保証会社加入必須。木下グループ保証：初回保証料80%、利用手数料月額550円(税込)、継続保証委託料20,000円(2年毎)
②木下の賃貸友の会加入必須。入居者補償制度、住まいのトラブル緊急サポート等のサービスを提供。月額1,980円(税込)~/法人プラン月額990円(住まいのトラブル緊急サポートのみ)
③12か月未満の解約時、賃料1か月分の違約金が御座います。
④CATV、BS・CS110°、インターネット等(導入されているか否かは要確認)には別途契約、費用がかかります。
⑤BBM-NET完備。月額基本使用料は無料ですがオプションサービス(物件により利用できない場合があります)には別途費用がかかります。

備考

新宿本店

新宿区新宿3-21-4新宿ニュータウンビル1階
TEL: 03-6279-2032



みずベイ
水商売のお部屋



あずま通り店

新宿区歌舞伎町1-8-3良川ビル2階
TEL: 03-6205-5732

先行契約! 内見は『内見予約くん』! 申込は『申込受付くん』!

コンシェルシア池袋CROSSIA - 1304号室

高級賃貸マンション!池袋駅7分!高層階!角部屋!南東
向き!ネット無料!WIC!

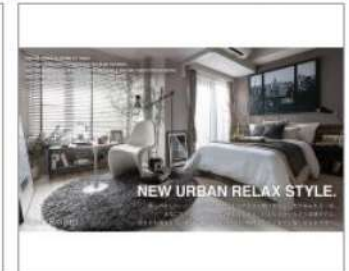
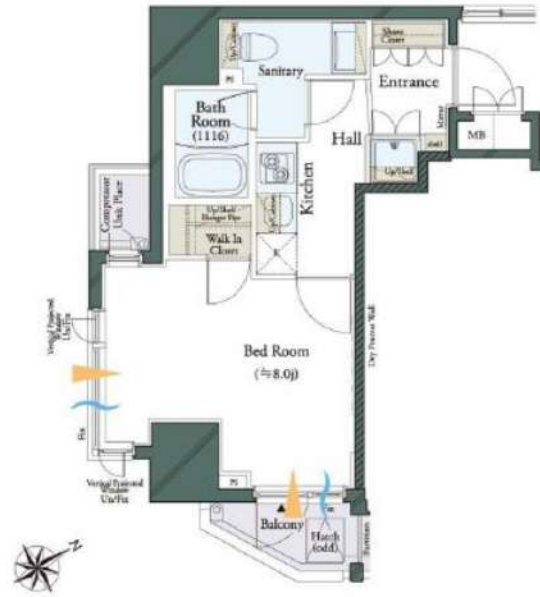
1K 120,000円

共益費10,000円
礼金1ヶ月 敷金なし

山手線 池袋 徒歩 7分

有楽町線 東池袋 徒歩 8分
都電荒川線 向原 徒歩 9分

所在	東京都豊島区東池袋3丁目10-10		
同取詳細	洋(8畳)		
構造・階建	RC13階/15階建		
専有面積	28.35㎡	建物種別	マンション
築年月	2015年10月	開口向き	南東
入居時期	2025年2月中旬	更新料	1.5ヶ月
損保	要2万円2年		
契約期間	普通賃貸(2年)		
保証会社	加入要(いえらぶパートナーズ/利用費用50%)		
駐車場	-		
入居諸条件	ペット可(室内のみ飼育可/小型犬可/猫可/礼金1ヶ月分増) 楽器不可		
その他費用	24時間サポート(必須)16,500円、書類作成費(必須)11,000円、2箇所鍵交換(必須)44,000円、虫駆除サービス(任意) 16,500円、除菌サービス(任意)16,500円		
周辺施設	マルエツ東池袋三丁目店まで305m まいばすけっと東池袋2丁目店まで456m セブンイレブン東池袋3丁目南店まで92m ファミリーマート東池袋三丁目店まで152m トモズ東池袋店まで257m		
設備	ガス:都市、バス1箇所、トイレ1箇所、エアコン、室内洗濯機置場、ガスコンロ2口設置済、パストイレ別、シャワー、浴室乾燥機、洗面所独立、洗面化粧台、洗浄便座、システムキッチン、角部屋、2面採光、バルコニー、フローリング、収納1箇所、シューズインクロー、ウォークインクローゼット、モニタ付オートロック、エレベータ、宅配ボックス、集合郵便受け、駐輪場、バイク置場あり敷地内(小型以下)、インターネット接続可(ネット使用料不要)、防犯カメラ、分譲タイプ、外壁タイル、敷地内ごみ置き場、浴室暖房		
備考	※先行契約 ※内見は内見予約くん・申込は申込受付くん ※外国籍・ナトリカ可 ※生保・高齢者・法人契約相談可 ※初回保証料は総賃料の50%(更新料:1.2万円/年 振替手数料:550円/税込) ※外国籍でも初回保証料等の変更無 ※ナトリカの初回保証料は総賃料の100% ※解約時に「ムク」・「アコ」の費用負担有 ※短期解約違約金有(6ヶ月未満総賃料2ヶ月分、1年未満総賃料1ヶ月分) ※申込時には「ワグ」の条件を要確認、5駅利用可、5泊稼利用可		



新宿本店 新宿区新宿3-21-4新宿ニュータウンビル1階 TEL: 03-6279-2032
 
みずばや 水商売のお部屋
 
あずま通り店 新宿区歌舞伎町1-8-3良川ビル2階 TEL: 03-6205-5732

