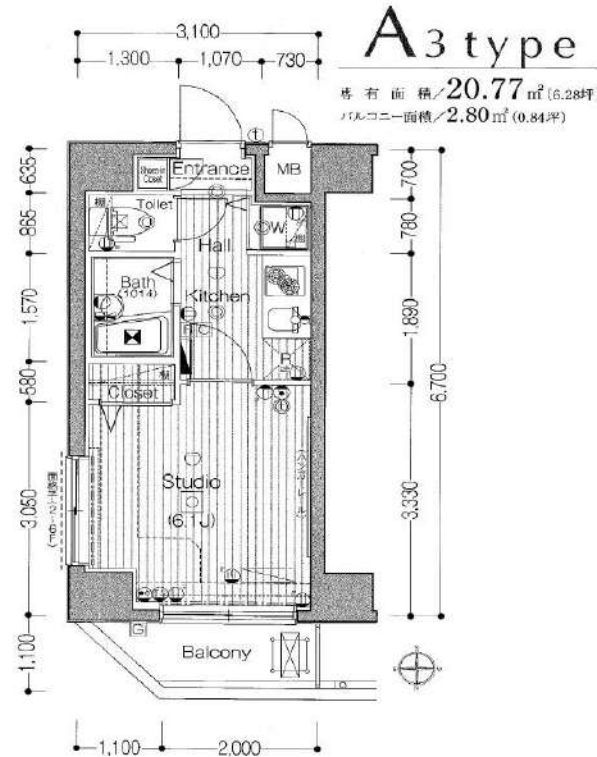


# ガーラ・シティ東陽町

## 503 号室

ビジネスパーソンや学生さんにオススメ。充実設備の駅近分譲賃貸マンションです。



### 利回りくん



特別ご優待サービス  
**SYLA PREMIUM Club Off**  
**SYLA PREMIUM SUPPORT**  
住まいのトラブルや困りごとに対応いたします。

### 【設備・条件その他】

エレベーター、宅配ボックス、敷地内ごみ置き場、バルコニー、フローリング、エアコン、BS、CS、CATV、分譲賃貸、システムキッチン、バストイレ別、クロゼット、シューズボックス、オートロック、防犯カメラ、モニター付きオートロック、保証会社利用可、外国人可、学生向け

※図面と現況が異なる場合は現況を優先いたします。

賃料	80,500円		
	共益費	8,000円	
敷金	0ヶ月	礼金	1ヶ月
	所在地 東京都江東区東陽1丁目		
交通	東西線木場駅 徒歩7分		
	東西線東陽町駅 徒歩8分		
	東西線門前仲町駅 徒歩19分		
建物	構造・規模	鉄筋コンクリート・10階建	
	所在階	5階	間取 1K
	築年月	2007年1月	方角 北
	平米数	壁芯20.77㎡	バルコニー面積 2.8㎡
契約	種別	普通借家契約	契約期間 2年
	解約予告	2ヶ月前 (大手法人の場合相談可)	
	更新料	1カ月	ペット 不可
その他	火災保険	20,000円	鍵交換代 27,500円
	室内清掃費	52,800円 (退去時)	
	入居者サポート	SYLAプレミアムクラブ加入 24,200円(税込)/2年 更新時より 26,400円(税込)/2年	
	保証会社	エルズサポート 他取り扱い有り 初回50%、月額保証料700円、月額事務手数料330円～ 外国籍の方 エポスGTNを利用。初回保証料60%、月額保証料2%、年間保証料無し	
引渡	入居時期	期日指定2025年02月上旬	
	現況	居住中	解約予定日 2025-01-24
備考	◆お申込時、当社が運営するサービス「利回りくん」にも申込情報が登録されます。入居後、本登録を行う事ですぐにサービスを利用する事ができます。※本サービスの登録は無料です。 ◆ペット飼育可の場合：ペット飼育時は敷金1ヶ月積み増し。 ◆空き予定物件：先行契約のみ申込可		

# ハーモニーレジデンス東京イーストサイド 105

物件種別	間取り	賃料	管理費等
マンション	1K	85,000円	15,000円

**セキュリティ充実!WINクローゼット、浴室乾燥機、独立洗面台付!ペット可 高級分譲賃貸マンション♪**

セキュリティ充実!WINクローゼット、浴室乾燥機、独立洗面台付!ペット可 高級分譲賃貸マンション♪

敷金/保証金	85,000円	礼金/権利金	85,000円
敷引/償却金	85,000円	更新料	1.5ヶ月(新賃料)
更新事務手数料			
その他費用			
物件所在地	東京都江東区大島2丁目39-4		
交通	都営新宿線 西大島駅 徒歩4分 中央・総武線各停 亀戸駅 徒歩11分 中央・総武線各停 錦糸町駅 徒歩19分		
間取り詳細			
構造	鉄筋コンクリート 1階 / 7階建		
面積	25.50㎡	向き	南
築年月	2018年8月	契約期間	普通借家契約 2年
退去日		入居時期	2025年1月16日
駐車場	駐輪場 バイク置き場		
設備	浴室乾燥、ガス給湯、バス・トイレ別、CS、シャワー、2口コンロ、ガスキッチン、温水洗浄便座、エアコン、室内洗濯機置場、押入、BS、ウォークインクローゼット、モニタ付オートロック、シューズボックス、クローゼット、フローリング、トイレ有、ガスコンロ、ユニットバス、バス有、システムキッチン、洗面化粧台、TVインターホン、デザイナーズ、エレベーター、外壁タイル張り、宅配BOX		
入居諸条件	ペット可、事務所不可、二人入居可		
損害保険	要 23,000円(2年)		
保証会社	可 保証会社必須/～50%		
備考	■入居中サポート/21450円 ■抗菌代/17600円 ■事務手数料/11000円 ■保証会社必須/～50% ■保険/23000円 ■鍵費用/22000円 ■契約期間(2年普借)※違約金有 ☆AZPの賃料+1万円でスーパーゼロプラン適用 ★0 ■ペット飼育時条件有		

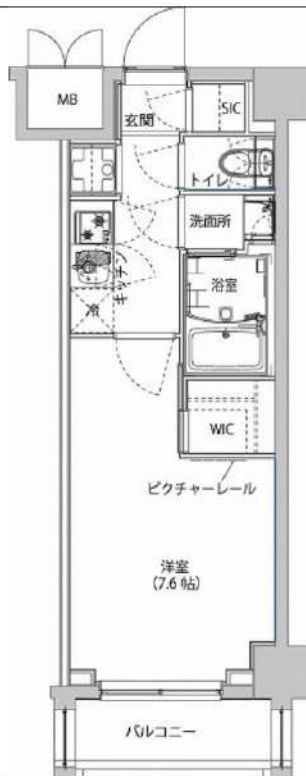
外観



その他



間取り図



※図面と異なる場合は現況を優先となります。

**新宿本店**

新宿区新宿3-21-4新宿ニュータウンビル1階  
TEL: 03-6279-2032



**みずべや**  
水商売のお部屋



**あずま通り店**

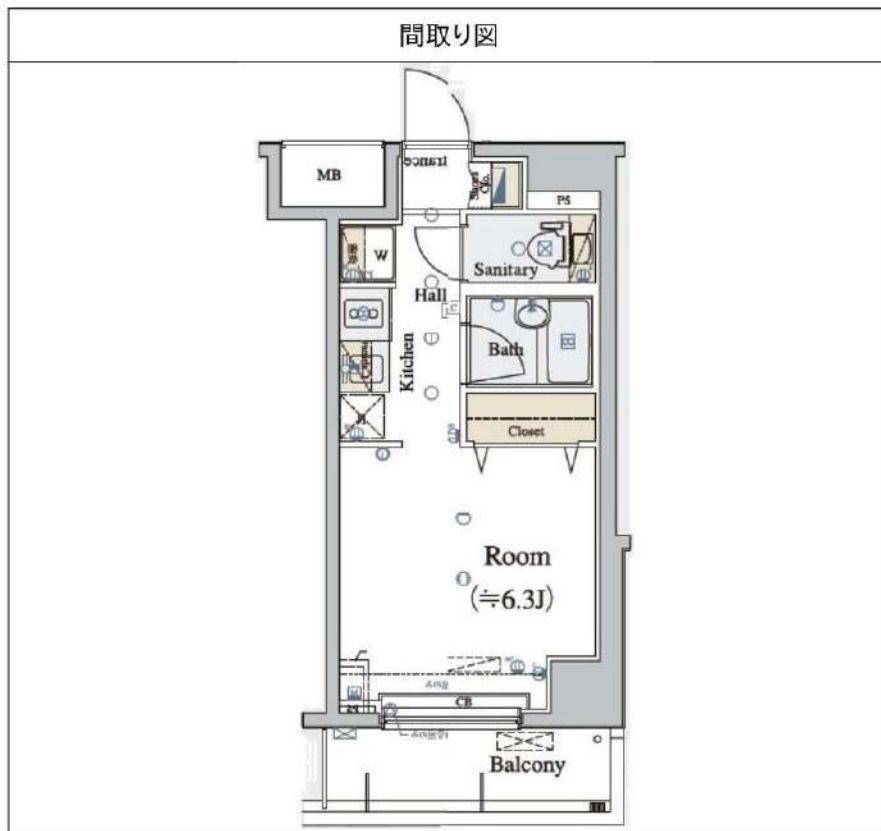
新宿区歌舞伎町1-8-3良川ビル2階  
TEL: 03-6205-5732

# ARTESSIMO LINK BREZZA 604

物件種別	間取り	賃料	管理費等
マンション	1R	86,000円	15,000円

## ペット可 高級分譲賃貸マンション

ペット可 高級分譲賃貸マンション



敷金/保証金	86,000円	礼金/権利金	86,000円
敷引/償却金	86,000円	更新料	1.5ヶ月(新賃料)
更新事務手数料			
その他費用			
物件所在地	東京都江東区潮見1丁目24-3		
交通	京葉線 潮見駅 徒歩4分 東京メトロ有楽町線 辰巳駅 徒歩20分 東京メトロ有楽町線 豊洲駅 徒歩30分		
間取り詳細			
構造	鉄筋コンクリート 6階 / 8階建		
面積	21.29㎡	向き	南東
築年月	2009年3月	契約期間	普通借家契約 2年
退去日		入居時期	2025年2月9日
駐車場	駐輪場 バイク置き場		
設備	浴室乾燥、ガス給湯、バス・トイレ別、CS、押入、2口コンロ、ガスキッチン、温水洗浄便座、エアコン、室内洗濯機置場、シャワー、BS、CATV、モニタ付オートロック、シューズボックス、クローゼット、フローリング、トイレ有、ガスコンロ、ユニットバス、ガスコンロ設置済、バス有、システムキッチン、TVインターホン、屋根有駐車場、デザイナーズ、メールボックス、エレベーター、外壁タイル張り、宅配BOX、平置駐車場		
入居諸条件	ペット可、事務所不可、二人入居可		
損害保険	要 23,000円(2年)		
保証会社	可 保証会社必須/～50%		
備考	■入居中サポート/21450円 ■抗菌代/17600円 ■事務手数料/11000円 ■保証会社必須/～50% ■保険/23000円 ■鍵費用/22000円 ■契約期間(2年普借)※違約金有☆AZPの賃料+1万円でスーパーゼロプラン適用★0 ■ペット飼育時条件有		

※図面と異なる場合は現況を優先となります。

新宿本店

新宿区新宿3-21-4新宿ニュータワービル1階  
TEL: 03-6279-2032



みずのべや  
水商売のお部屋



あずま通り店

新宿区歌舞伎町1-8-3良川ビル2階  
TEL: 03-6205-5732

# 貸マンション

## 森下駅

ガリシア森下エストゥディオ(ガリシアマリシタエストゥディオ) 801

間取り  
1K

専有面積  
25.85㎡

築年月  
2015年07月



### 3駅3路線が利用可能 飲食店充実、駅前スーパーもあり

#### チェックポイント!

主要採光面：西向き社宅可、2面採光、デザイナーズ、外観タイル張り、常時ゴミ出し可能、分譲タイプ、角部屋、最上階、24時間換気システム、閑静な住宅街、B・T別、シャワー浴室暖房、浴室乾燥機、トイレ、温水洗浄便座、洗面所洗面台、ガスコンロ付、ガスコンロ可、2口コンロ、システムキッチン、収納スペース、全居室収納、クローゼット、シューズボックス、室内洗濯機置場、洗濯機置場給湯、都市ガス、フローリング、冷暖房、エアコン、全居室エアコン、CS、BS、端子、MMコンセント、インターネット対応、ダブルロックドア、オートロック、モニタ付オートロック、モニタ付インターホン、ディンプルキー、防犯カメラ、24時間セキュリティ、バルコニー、エレベーター



物件種目	貸マンション
最寄駅	森下
間取タイプ	1K
賃金条件	賃料 91,000円 礼金1ヶ月 敷金1ヶ月 保証金なし

物件所在地	東京都江東区森下3丁目7-1		
交通	都営大江戸線 森下 徒歩5分		
建物	建物名	ガリシア森下エストゥディオ(ガリシアマリシタエストゥディオ) 801	
	構造・規模	RC 8階建/8階部分	
	使用部分積	25.85㎡	
	間取内訳	洋8	
築年月	2015年07月	契約期間	2年
管理費等	なし 共益費10,000円/月		
駐車場			
現況	居住中 2025年01月30日退去予定	入居可能時期	2025年2月中旬予定
設備	B・T別、シャワー浴室暖房、浴室乾燥機、トイレ、温水洗浄便座、洗面所、洗面台、ガスコンロ付、ガスコンロ可、2口コンロ、システムキッチン、収納スペース、全居室収納、クローゼット、シューズボックス、室内洗濯機置場、洗濯機置場給湯、都市ガス、フローリング、冷暖房、エアコン、全居室エア...		
保険等	要 2,200円		
備考	火災保険及び地震24時間駆けつけ、維持サービス等が付帯した入居者への安心サービス「BRIプライムサービス」への加入が必須となります(月額2,200円) 申込は「イタンジB」よりお手続きください。更新手数料：新賃料0.5ヶ月 弊社では先行契約の受付可能となっております。<賃貸保証>①ジャックスエネボネカード②ニッポンインシュア(WAKLUS保証)：初回合計家賃100%、2%/月、敷金追加1ヶ月※年間更新料無し※外回線の方は利用可能です。※海外暮らし可※本契約は株式会社WAKLUSが賃貸主となる賃貸借契約となります。③ルームバンクインシュア※火災・盗難・水災、④住居損害等が保証会社となります。詳細はKT Bにてお尋ねください。BRIプライムサービス：2,200円/月 更新料：新賃料1ヶ月 賃貸保証：加入要(個人)⑤株式会社ジャックス[VICCS-ONE] 初回合計家賃50%、1.5%/月、10,500円/年※法人契約も可 退会費代等：有 38,500円〜 利用料：1：都営新設 築川 東56分 利用料2：都営大江戸線 森下 徒歩10分		

**新宿本店** 新宿区新宿3-21-4新宿ニューターワビル1階  
TEL: 03-6279-2032

**みずべや**  
水商売のお部屋

**あずま通り店** 新宿区歌舞伎町1-8-3良川ビル2階  
TEL: 03-6205-5732

# ☆角部屋☆ネット使用料込み☆ペット飼育可能☆独

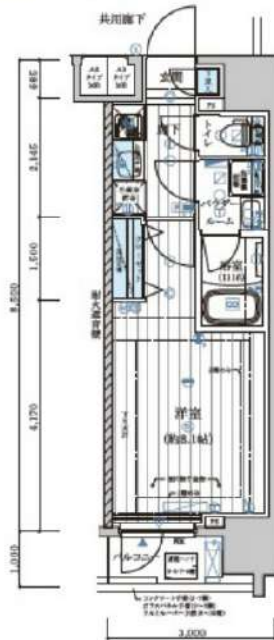
防犯カメラ,耐震構造,耐火構造,外壁タイル張り,分譲タイプ,駅まで平坦,平坦地,2F以上,オートロック,モニタ付オートロック,ダブルロック,ディンプルキー,ダブルディンプルキー,セキュリティ有り

【外観】



【間取り図】

B1 type | 1K | 専有面積/25.50㎡(77.71坪)  
※1Kは25㎡未満/2.71㎡(8.11坪)  
※物件番号: 09220701



※図面と現状が異なる場合は現状優先となります。

賃料	97,000円		
管理費等	20,000円	間取り	1K
敷金	無	礼金	無
敷引 償却金	-	保証金	-
建物名	メインステージ森下II		
物件種別	マンション	号室	0701号室
建物所在地	東京都江東区新大橋2丁目18番6		
交通	都営新宿線 森下(東京) 徒歩6分 都営大江戸線 森下(東京) 徒歩6分		
間取詳細	洋室(8.1畳)		
構造・規模	鉄筋コンクリート11階建7階		
専有面積	25.5㎡	向き	西
築年月	2016年11月下旬	契約期間	2年
入居時期	2025年1月上旬予定	更新料	1.5ヶ月(新賃料)
損害保険	有 16,000円 24ヶ月		
駐車場	要問い合わせ,駐輪場,バイク置き場		
設備	エレベーター,24時間ゴミ出し可,風除室,敷地内ゴミ置き場,宅配BOX,2口コンロ,ガスキッチン		
その他費用	[一時金] AMLクラブサポート費用(契約時請求):16,500円 ルームクリーニング費用(退去時請求):49,500円 退去時鍵交換代(契約時請求):29,700円 <small>[備考] ①短期解約違約金有(2エアコンクリーニング費用(1台あたり16,500円税込み・退去時請求)</small>		
入居諸条件	ペット可 事務所不可 楽器等の使用不可 二人相談		
保証会社	必須 家賃総額の50%~		
備考	ペット可(敷1) 引越し業者指定 保証会社必須(クレディセゾン) 退去時要清掃代 解約予告50日前 電力業者指定有 ネット込(シーファイブ)		

情報更新日 2024年12月10日

No.09220701

新宿本店

新宿区新宿3-21-4新宿ニューターワビル1階  
TEL: 03-6279-2032



みずべや  
水商売のお部屋



あずま通り店

新宿区歌舞伎町1-8-3良川ビル2階  
TEL: 03-6205-5732

# ハーモニーレジデンス住吉 501

物件種別	間取り	賃料	管理費等
マンション	1K	99,000円	15,000円

セキュリティも室内設備も充実 ペット可 高級分譲賃貸マンション

セキュリティも室内設備も充実 ペット可 高級分譲賃貸マンション

外観

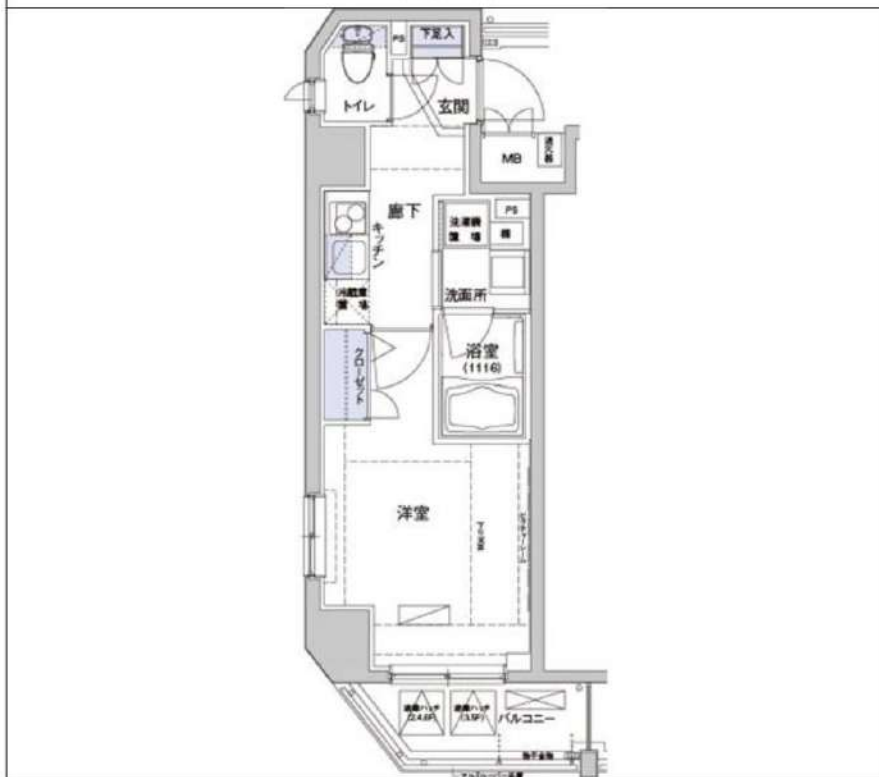


その他



※図面と異なる場合は現況を優先となります。

間取り図



敷金/保証金	99,000円	礼金/権利金	99,000円
敷引/償却金	99,000円	更新料	1.5ヶ月(新賃料)
更新事務手数料			
その他費用			
物件所在地	東京都江東区猿江1丁目7-3		
交通	東京メトロ半蔵門線 住吉駅 徒歩6分 都営新宿線 菊川駅 徒歩13分 都営大江戸線 清澄白河駅 徒歩18分		
間取り詳細			
構造	鉄筋コンクリート 5階 / 7階建		
面積	25.85㎡	向き	西
築年月	2012年7月	契約期間	普通借家契約 2年
退去日		入居時期	2025年2月10日
駐車場	駐輪場 バイク置き場		
設備	浴室乾燥, ガス給湯, バス・トイレ別, CS, シャワー, 2口コンロ, ガスキッチン, 温水洗浄便座, エアコン, 室内洗濯機置場, 押入, BS, モニタ付オートロック, シューズボックス, クローゼット, フローリング, トイレ有, ガスコンロ, ユニットバス, バス有, システムキッチン, 洗面化粧台, TVインターホン, デザイナーズ, エレベーター, 外壁タイル張り, 宅配BOX		
入居諸条件	ペット可, 事務所不可, 二人入居可		
損害保険	要 23,000円(2年)		
保証会社	可 保証会社必須/～50%		
備考	<ul style="list-style-type: none"> <li>■入居中サポート/21450円 ■抗菌代/17600円 ■事務手数料/11000円 ■保証会社必須/～50% ■保険/23000円 ■鍵費用/22000円 ■契約期間(2年普借) ※違約金有 ☆AZPの賃料+1万円でスーパーゼロプラン適用 ★0 ■ペット飼育時条件有</li> </ul>		

新宿本店

新宿区新宿3-21-4新宿ニュータウンビル1階  
TEL: 03-6279-2032



みずべや  
水商売のお部屋



あずま通り店

新宿区歌舞伎町1-8-3良川ビル2階  
TEL: 03-6205-5732

# ZOOM大島 1305

物件種別	間取り	賃料	管理費等
マンション	1K	107,000円	15,000円

敷金/保証金	0円	礼金/権利金	0円
敷引/償却金		更新料	1ヶ月(新賃料)
更新事務手数料			
その他費用	<small>[-一時金] 鍵交換費用(税込): 33,000円          [月次費用] 家財保険+付帯サービス(税込): 1,735円          (備考) ■契約時: 当月分+翌月分の賃料・管理費をお支払い頂きます ■ペット飼育時: 敷金1ヶ月追加(別途飼育相則参照・要申請書) ■解約時: ルームクリーニング費用及び借主負担分の原状回復費用をお支払い頂きます</small>		
物件所在地	東京都江東区大島7丁目22-19		
交通	都営新宿線 大島駅 徒歩4分 都営新宿線 東大島駅 徒歩8分 中央・総武線各停 亀戸駅 徒歩21分		
間取り詳細	13階: 洋室 6.00畳		
構造	鉄筋コンクリート 13階 / 14階建		
面積	26.05㎡	向き	西
築年月	2023年6月上旬	契約期間	普通借家契約 2年
退去日		入居時期	即入居
駐車場	要問合せ 駐輪場 バイク置き場		
設備	2口ガス 独立洗面台 脱衣室 浴室換気乾燥機 追焚 温水洗浄便座 エアコン 角部屋		
入居諸条件	ペット可		
損害保険			
保証会社	必須 トーシンライフ、オリコフォレントインシュア、全保連/保証料: 初回=賃料等×50%、月額=賃料等×1%		
備考	■民泊利用不可 ■自転車: 月額500円 バイク: 月額2000円 ※要空き確認・2年分一括払い ■部屋タイプ: E ■一部法人保証会社未加入時: 敷金・礼金を各1ヶ月追加 ■外国籍相談可(申込条件: 在留カード必須、日本語読み書き出来る方、連帯保証人必須: 日本人又は永住者) ■短期解約違約あり: 契約開始日より1年未満に退去した場合は賃料+管理費の1ヶ月分を支払うこと		

外観



その他

間取り図

専有面積: 26.057㎡  
バルコニー面積: 2.50㎡



Etype (13階部分図)

※図面と異なる場合は現況を優先となります。

**新宿本店**

新宿区新宿3-21-4新宿ニュータワービル1階  
TEL: 03-6279-2032



**みずのや**  
水商売のお部屋



**あずま通り店**

新宿区歌舞伎町1-8-3良川ビル2階  
TEL: 03-6205-5732

# PREMIUM CUBE 亀戸 1302

物件種別	間取り	賃料	管理費等
マンション	1DK	113,000円	15,000円

**【インターネット無料※シーファイブ】ペット2匹飼育可 築浅高級分譲デザイナーズレジデンス お買い物環境が充実★**

【インターネット無料※シーファイブ】ペット2匹飼育可 築浅高級分譲デザイナーズレジデンス お買い物環境が充実★

敷金/保証金	113,000円	礼金/権利金	113,000円
敷引/償却金	113,000円	更新料	1.5ヶ月(新賃料)
更新事務手数料			
その他費用			
物件所在地	東京都江東区亀戸3丁目47-11		
交通	中央・総武線各停 亀戸駅 徒歩8分 東京メトロ半蔵門線 錦糸町駅 徒歩16分 都営浅草線 押上駅 徒歩20分		
間取り詳細	洋室 4.3畳		
構造	鉄筋コンクリート 13階 / 15階建		
面積	25.50㎡	向き	東
築年月	2022年11月	契約期間	普通借家契約 2年
退去日		入居時期	2025年2月9日
駐車場	バイク置き場		
設備	浴室乾燥, 24時間換気システム, ガス給湯, バス・トイレ別, CS, シャワー, 2口コンロ, ガスキッチン, 温水洗浄便座, エアコン, 室内洗濯機置場, 押入, BS, 人感照明センサー, モニタ付オートロック, 洗面化粧台, ネット使用料不要, クローゼット, フローリング, 2F以上, トイレ有, ガスコンロ, 防犯ガラス, ユニットバス, バス有, シューズボックス, システムキッチン, TVインターホン, 防犯カメラ, デザイナーズ, エレベーター, 外壁タイル張り, 風除室, 宅配BOX		
入居諸条件	ペット可, 事務所不可, 二人入居可		
損害保険	要 23,000円(2年)		
保証会社	可 保証会社必須/～50%		
備考	■入居中サポート/21450円 ■抗菌代/17600円 ■事務手数料/11000円 ■保証会社必須/～50% ■保険/23000円 ■鍵費用/22000円 ■契約期間(2年普借)※違約金有☆AZPの賃料+1万円でスーパーゼロプラン適用★0 ■ペット飼育時条件有		



※図面と異なる場合は現況を優先となります。

**新宿本店** 新宿区新宿3-21-4新宿ニュータワービル1階  
TEL: 03-6279-2032



**みずべや**  
水商売のお部屋



**あずま通り店** 新宿区歌舞伎町1-8-3良川ビル2階  
TEL: 03-6205-5732

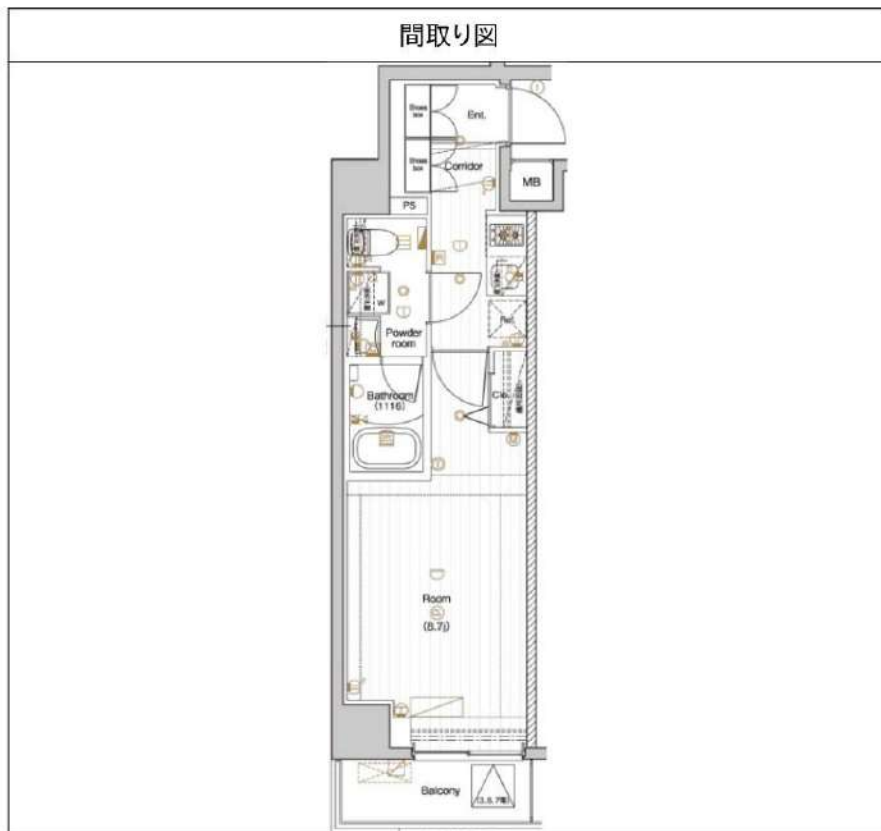


# PREMIUM CUBE 森下 701

物件種別	間取り	賃料	管理費等
マンション	1K	120,000円	15,000円

**【WI-FI無料※シーファイブ】駅近好立地 ペット2匹飼育可 築浅  
高級分譲デザイナーズ**

【WI-FI無料※シーファイブ】駅近好立地 ペット2匹飼育可 築浅高級分譲デザイナーズ



敷金/保証金	0円	礼金/権利金	120,000円
敷引/償却金	0円	更新料	1.5ヶ月(新賃料)
更新事務手数料			
その他費用			
物件所在地	東京都江東区森下2丁目6-8		
交通	都営大江戸線 森下駅 徒歩4分 東京メトロ半蔵門線 清澄白河駅 徒歩8分 中央・総武線各停 両国駅 徒歩19分		
間取り詳細			
構造	鉄筋コンクリート 7階 / 8階建		
面積	28.04㎡	向き	東
築年月	2020年10月	契約期間	普通借家契約 2年
退去日		入居時期	2025年2月4日
駐車場	バイク置き場		
設備	浴室乾燥, 24時間換気システム, ガス給湯, バス・トイレ別, CS, 押入, 2口コンロ, ガスキッチン, 温水洗浄便座, エアコン, 室内洗濯機置場, シャワー, BS, 人感照明センサー, モニタ付オートロック, 洗面化粧台, ネット使用料不要, クローゼット, フローリング, システムキッチン, トイレ有, ガスコンロ, ユニットバス, バス有, シューズボックス, TVインターホン, デザイナーズ, エレベーター, 外壁タイル張り, 風除室, 宅配BOX		
入居諸条件	ペット可, 事務所不可, 二人入居可		
損害保険	要 23,000円(2年)		
保証会社	可 保証会社必須/～50%		
備考	<ul style="list-style-type: none"> <li>■入居中サポート/21450円</li> <li>■抗菌代/17600円</li> <li>■事務手数料/11000円</li> <li>■保証会社必須/～50%</li> <li>■保険/23000円</li> <li>■鍵費用/22000円</li> <li>■契約期間(2年普借)※違約金有☆AZPの賃料+1万円でスーパーゼロプラン適用★0</li> <li>■ペット飼育時条件有</li> <li>■特約事項あり</li> </ul>		

※図面と異なる場合は現況を優先となります。

**新宿本店** 新宿区新宿3-21-4新宿ニュータワービル1階  
TEL: 03-6279-2032



**みずべや**  
水商売のお部屋



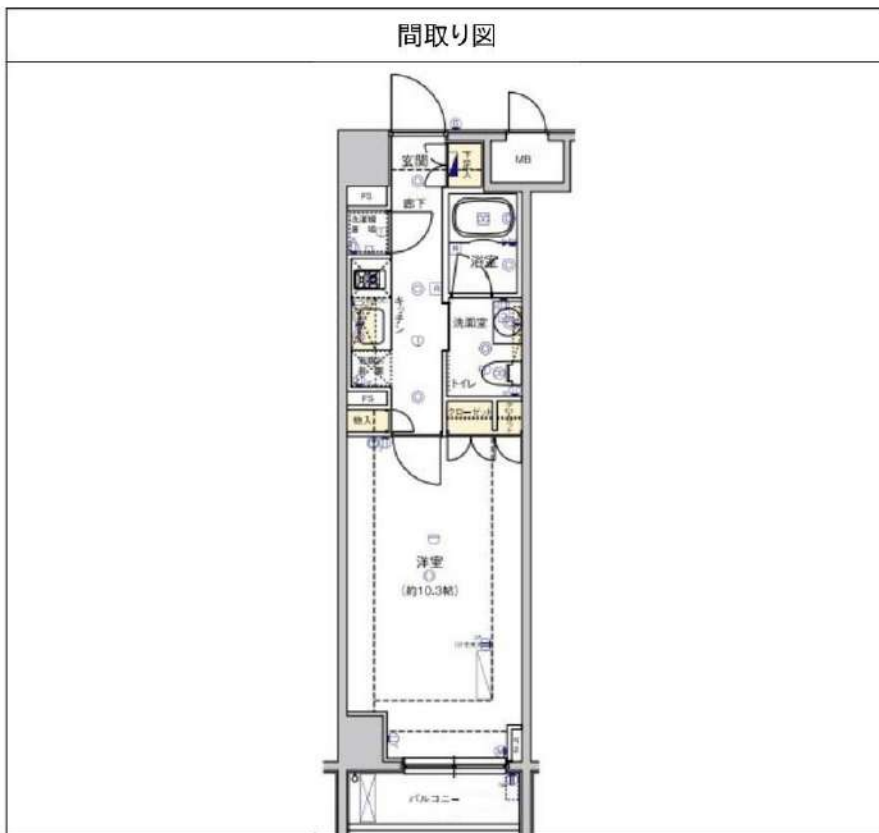
**あずま通り店** 新宿区歌舞伎町1-8-3良川ビル2階  
TEL: 03-6205-5732

# Feeth水天宮前 214

物件種別	間取り	賃料	管理費等
マンション	1K	125,000円	15,000円

## ペット可 高級分譲賃貸マンション

ペット可 高級分譲賃貸マンション



敷金/保証金	125,000円	礼金/権利金	125,000円
敷引/償却金	125,000円	更新料	1.5ヶ月(新賃料)
更新事務手数料			
その他費用			
物件所在地	東京都江東区佐賀2丁目7-2		
交通	東京メトロ半蔵門線 水天宮前駅 徒歩8分 都営大江戸線 清澄白河駅 徒歩12分 東京メトロ東西線 門前仲町駅 徒歩13分		
間取り詳細			
構造	鉄筋コンクリート 2階 / 8階建		
面積	32.02㎡	向き	北西
築年月	2009年3月	契約期間	普通借家契約 2年
退去日		入居時期	2025年2月2日
駐車場	駐輪場 バイク置き場		
設備	浴室乾燥, ガス給湯, バス・トイレ別, CS, シャワー, 2口コンロ, ガスキッチン, 温水洗浄便座, エアコン, 洗面所独立, 室内洗濯機置場, 押入, BS, CATV, モニタ付オートロック, システムキッチン, クローゼット, フローリング, トイレ有, ガスコンロ, ユニットバス, バス有, シューズボックス, 洗面化粧台, TVインターホン, デザイナーズ, エレベーター, 外壁タイル張り, 宅配BOX		
入居諸条件	ペット可, 事務所不可, 二人入居可		
損害保険	要 22,000円(2年)		
保証会社	可 保証会社必須~50%(最低保証料5万円)		
備考	<ul style="list-style-type: none"> <li>■入居中サポート/21450円 ■抗菌代/17600円 ■事務手数料/11000円 ■保証会社必須~50%(最低保証料5万円) ■保険/22000円 ■鍵費用/25300円 ■契約期間(2年普借) ※違約金有</li> <li>☆AZPの賃料+1万円ですーぱーゼロプラン適用★0 ■ペット飼育時条件有</li> </ul>		

※図面と異なる場合は現況を優先となります。

新宿本店 新宿区新宿3-21-4新宿ニュータワービル1階  
TEL: 03-6279-2032



みずべや  
水商売のお部屋



あずま通り店 新宿区歌舞伎町1-8-3良川ビル2階  
TEL: 03-6205-5732