

ワイズル・リオン東京墨田 201

物件種別	間取り	賃料	管理費等
マンション	1K	72,000円	15,000円

セキュリティも室内設備も充実 ペット可 高級分譲賃貸マンション

セキュリティも室内設備も充実 ペット可 高級分譲賃貸マンション

敷金/保証金	0円	礼金/権利金	0円
敷引/償却金	0円	更新料	1.5ヶ月(新賃料)
更新事務手数料			
その他費用			
物件所在地	東京都墨田区墨田2丁目2-2		
交通	東武スカイツリーライン 鐘ヶ淵駅 徒歩9分 東武スカイツリーライン 東向島駅 徒歩12分 東武亀戸線 曳舟駅 徒歩22分		
間取り詳細			
構造	鉄筋コンクリート 2階 / 6階建		
面積	22.76㎡	向き	北西
築年月	2009年3月	契約期間	普通借家契約 2年
退去日		入居時期	2025年1月16日
駐車場	駐輪場 バイク置き場		
設備	浴室乾燥, ガス給湯, バス・トイレ別, CS, シャワー, 2口コンロ, ガスキッチン, 温水洗浄便座, エアコン, 室内洗濯機置場, 押入, BS, モニタ付オートロック, システムキッチン, クローゼット, フローリング, トイレ有, ガスコンロ, ユニットバス, バス有, シューズボックス, TVインターホン, デザイナーズ, エレベーター, 外壁タイル張り, 宅配BOX		
入居諸条件	ペット可, 事務所不可, 二人入居可		
損害保険	要 23,000円(2年)		
保証会社	可 保証会社必須/～50%		
備考	■入居中サポート/21450円 ■抗菌代/17600円 ■事務手数料/11000円 ■保証会社必須/～50% ■保険/23000円 ■鍵費用/22000円 ■契約期間(2年普借) ※違約金有 ☆AZPの賃料+1万円でスーパーゼロプラン適用 ★0 ■ペット飼育時条件有		

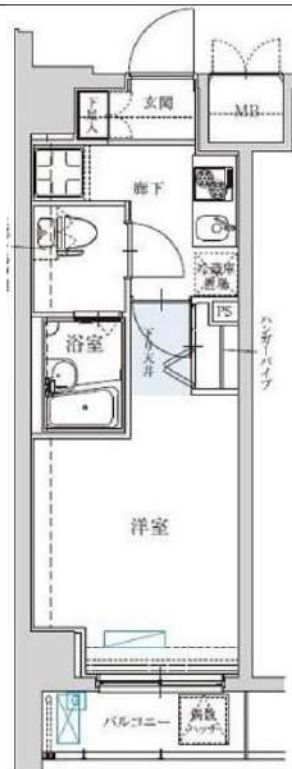
外観



その他



間取り図



※図面と異なる場合は現況を優先となります。

新宿本店

新宿区新宿3-21-4新宿ニュータワービル1階
TEL: 03-6279-2032



みずみべや
水商売のの部屋



あずま通り店

新宿区歌舞伎町1-8-3良川ビル2階
TEL: 03-6205-5732

貸マンション

八広駅

ハーモニーレジデンス東京イーストコア#004 503

間取り
1K

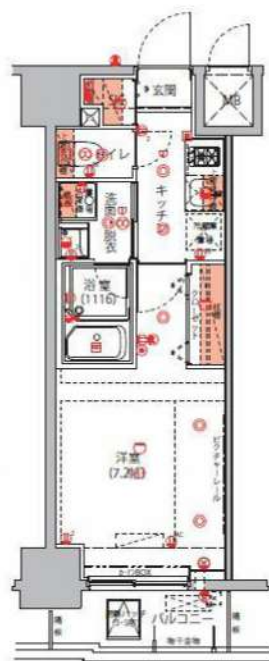
専有面積
25.80㎡

築年月
2015年11月



チェックポイント!

バイク置場有,主要採光面:南東向き,事務所使用不可,ペット相談,保証人不要,二人入居可,デザイナーズ,外観タイル張り,B・T別,シャワー,浴室乾燥機,トイレ,温水洗浄便座,洗面台,2口コンロ,システムキッチン,クローゼット,シューズボックス,室内洗濯機置場,給湯,プロパンガス,フローリング,エアコン,C.S,B.S端子,CATV,モニタ付オートロック,モニタ付インターホン,エレベーター,宅配BOX



物件種目	貸マンション
最寄駅	八広
間取タイプ	1K
賃貸条件	賃料 81,000円
	礼金なし 敷金なし 保証金なし

物件所在地	東京都墨田区東向島5丁目 39-14		
交通	京成押上線 八広 徒歩6分		
建物	建物名	ハーモニーレジデンス東京イーストコア#004 503	
	構造・規模	RC 12階建/5階部分	
	使用部分積	25.80㎡	
	間取内訳		
築年月	2015年11月	契約期間	2年
管理費等	なし 共益費 15,000円/月 雑費なし		
駐車場			
現況	空家	入居可能時期	即時
設備	B・T別,シャワー,浴室乾燥機,トイレ,温水洗浄便座,洗面台,2口コンロ,システムキッチン,クローゼット,シューズボックス,室内洗濯機置場,給湯,プロパンガス,フローリング,エアコン,C.S,B.S端子,CATV,モニタ付オートロック,モニタ付インターホン,エレベーター,宅配BOX		
保険等	要 2年23,000円		
備考	■入居中サポート/21450円 ■抗菌代/17600円 ■事務手数料/11000円 更新料:新賃料1.5ヶ月 賃貸保証:加入要 保証会社必須/〜50% 利用駅1:東武伊勢崎・大師線 東向島 徒歩8分 利用駅2:東京メトロ半蔵門線 押上 徒歩34分		

新宿本店 新宿区新宿3-21-4新宿ニュータワービル1階
TEL: 03-6279-2032



みずべや
水商売のお部屋



あずま通り店 新宿区歌舞伎町1-8-3良川ビル2階
TEL: 03-6205-5732

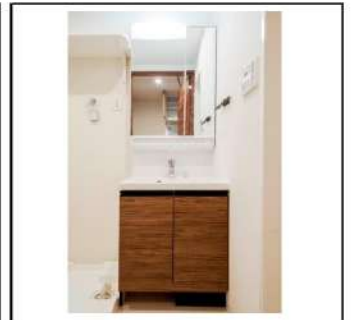
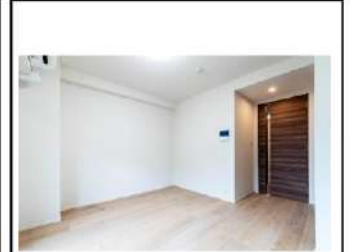
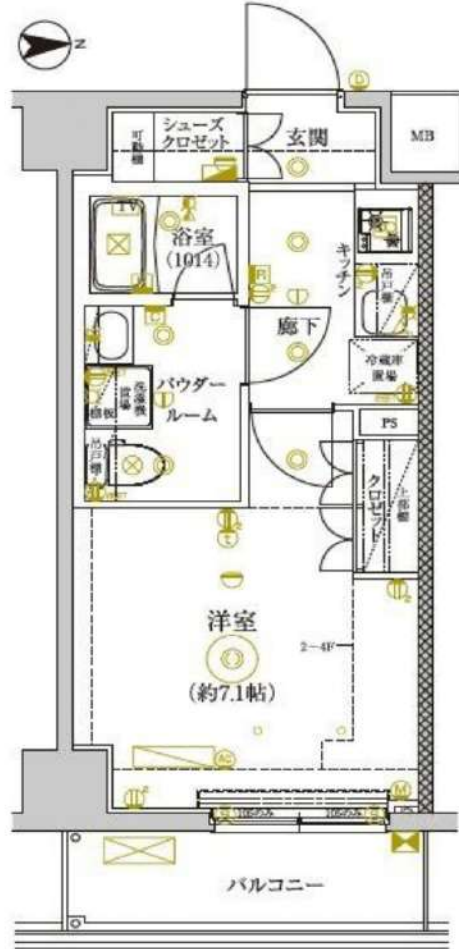
セジヨリ墨田EAST II

307号室

1K
82,000円
管理費 15,000円
礼金 0ヶ月 敷金 0ヶ月

- ・京成押上線 八広駅 徒歩9分
- ・京成押上線 四ツ木駅 徒歩17分
- ・東武伊勢崎・大師線 東向島駅 徒歩20分
- ・京成押上線 京成曳舟駅 徒歩21分

所在地	東京都墨田区東墨田2丁目23-6		
間取詳細	洋室7.1畳		
構造・階建	RC 3階 / 地上5階建		
専有面積	25.53㎡	物件種別	マンション
築年月	2022年 3月	開口向き	東
入居時期	相談	更新料	1ヶ月(新賃料)
保険	2年 18,000円	現況	12/22退去予定
契約期間	普通契約		
保証会社	必須加入 株式会社エボスカード 初回契約時：50% 月額：1%		
駐車場	無		
入居条件	ペット：体長50cm以内、1匹まで (飼育時、保証金1ヶ月退去時償却)		
その他費用	鍵交換代:33,000円(税込)/安心入居サポート:16,500円(税込)入居時/室内クリーニング代:38,500円(税込)入居時/エアコン内部洗浄代:16,500円(税込)入居時		
周辺施設	ビッグ・エー墨田八広店400m/まいばすけっと八広6丁目店413m/ベルクス東墨田店660m/ファミリーマート八広六丁目店502m/くすりの福太郎八広駅前店681m/社会福祉法人恩賜財団東京都済生会向島病院1295m/墨田八広四郵便局303m/東墨田公園459m		
設備	都市ガス/公営水道/エレベーター/オートロック/防犯カメラ/宅配ボックス/集合ポスト/専用ゴミ置き場/駐輪場/バイク置場/TVモニター付きインターフォン/バルコニー/下駄箱/バス・トイレ別/浴室乾燥機/TV付バス/温水洗浄便座/独立洗面台/室内洗濯機置き場/2口システムキッチン		
備考	室内写真は同一タイプ/電子契約必須/原則喫煙禁止(加熱式電子タバコ等を含む)/物件確認、内見、申込はイタジから/【短期解約違約金】1年未満の解約時、総賃料1ヶ月		



※掲載情報と現状が異なる場合は現状が優先となります。

有効期限:2025/02/01

新宿本店 新宿区新宿3-21-4新宿ニューワールドビル1階 TEL: 03-6279-2032

みずべや 水の光の部屋

あずま通り店 新宿区歌舞伎町1-8-3良川ビル2階 TEL: 03-6205-5732

For Rent

JR総武線・東京外口半蔵門線「錦糸町」駅徒歩10分

分譲賃貸マンション TRADIS RISE 錦糸町



独立洗面台

宅配ボックス

※参考写真になります※

※ライフラインに関して※※申込自由※

※電気食のその他ライフライン→ライフライン取次業者が6ご案内
事前にご案内をお願いします! ※対象物件あり

■物件概要

- 名称 / TRADIS RISE 錦糸町
- 所在地 / 東京都墨田区緑4丁目4番9号
- 構造 / 鉄筋コンクリート造 地上9階建て
- 竣工 / 2013年4月
- 交通 / JR総武線・東京外口半蔵門線「錦糸町」駅徒歩10分
都営新宿線「菊川」駅徒歩10分

■賃貸条件

- 礼金 / 1ヶ月
- 敷金 / 0ヶ月
- 更新料 / 新賃料1.5ヶ月分
- 火災保険 / 18,000円
- 条件 / 文書事務手数料 5,500円 (税込)
鍵交換費用 27,500円 (税込)
振替事務手数料 330円 (税込) /月
短期解約違約金有り(1年未満1ヶ月)
ステージ安心サポート24 19,800円 (税込)
- その他 / 保証会社加入のこと
保証人不要プランご相談可能
初回保証料: 毎月支払額の50%
※学生プラン有り: 初回保証料 10,000円~
月額保証料 700円
※保証会社利用しない場合は、敷金2ヶ月
※別途留学生プラン有 (連帯保証人不要)

~ご利用保証会社~

エポスROOM iD・ルームバンクインシュア

★留学生プラン 初回: 毎月支払い合計額の100~120%*
(最低保証料 50,000円)

※初回 120%の場合、we chat pay/銀聯カードでの決済可
月額保証料 700円

※別途、賃料+管理費の2%の手数料がかかります。

外国人サポートプラン利用料 10,800円/年 (初年度より)

※初期費用のお支払いにクレジットカード決済をご利用可

※法人様契約の際の諸条件は別途お問い合わせください

■設備概要

- ◇TVEモニター付オートロック
- ◇エアコン1基
- ◇独立洗面台
- ◇バス・トイレ別
- ◇室内洗濯機置場
- ◇2口ガスシステムキッチン
- ◇ウォシュレット
- ◇浴室換気乾燥機
- ◇インターネット無料 (つなぐネットコミュニケーションズ)
- ◇他回線不可
- ◇BS/CS
- ◇CATV(J-COM)
- ◇宅配ボックス・メールボックス
- ◇エレベーター1基
- ◇駐輪場 無料
- ※要空き確認

【募集条件】

号室	賃料	間取り	専有面積	現況
601	88,000円	1K	25.65㎡	12/23退去予定
管理費 8,000円				



決済可能です!

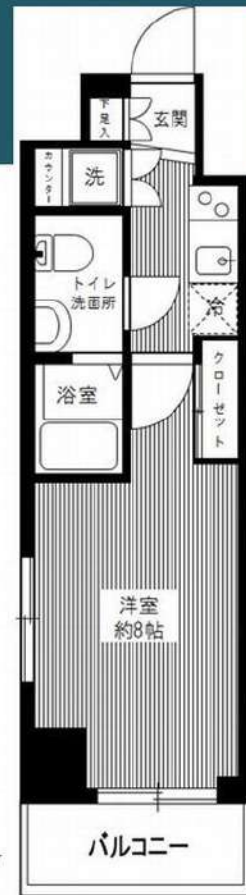
※詳細はお問い合わせ※



ペット飼育可能

小型犬・猫いずれか1匹
(成長時体重10kg以内)

※飼育時は敷金プラス1ヶ月(預かり)
退去時: 消臭費・建具清掃費49,500円(税込)
借主様負担となります。



図面と現況が異なる場合は、現況優先と致します

※退去時、貸主の指定業者による室内のクリーニング費用(44,000円・税込)・エアコン内部洗浄(14,300円・税込/台)は借主様負担となります。

新宿本店

新宿区新宿3-21-4新宿ニュートラビル1階
TEL: 03-6279-2032



みずや



あすま通り店

新宿区歌舞伎町1-8-3良川ビル2階
TEL: 03-6206-5732

プレール・ドゥーク東向島

住み替え応援システムRe+Room
家賃でポイントがたまる！
住み替えで使ってお得！

安全管理システム24時間管理
学生・女性にオススメ

インターネット月額基本使用料無料(BBM-NET)

洗面化粧台 浴室換気暖房乾燥機

ペット相談可(小型犬または猫1匹、敷金2ヶ月)



新生活応援
家具家電リース

【配送料無料】 【設置無料】 【撤去無料】

新生活応援はじめての初期費用が大幅に割引

単身	月額 4,400円	初期費用 9,900円
2人	月額 5,500円	初期費用 10,000円

木下の賃貸 友の会
詳細はこちら▶



※図面と現況が異なる場合には現況を優先とします。

ACCESS

東武伊勢崎線 東向島駅 徒歩3分

京成押上線 京成曳舟 徒歩8分
東武亀戸線 曳舟 徒歩10分

902号室

賃料 94,000円

管理費 8,000円

敷金 0ヶ月 礼金 1ヶ月

OUTLINE

間取り	1K	タイプ		専有面積	25.81㎡
入居日	2024年10月中旬	内見			10/4~内見予定
「木下の賃貸」友の会費 1,980 円(税込)/月額					
所在地 東京都墨田区東向島4丁目28-11					
構造	RC造	規模	10階建9階		
竣工日	2021年02月	総戸数	31戸		
駐車場施設	有	空き	キノシタコミュニティへ要確認		
駐輪場施設	有	空き	キノシタコミュニティへ要確認		
駐車場敷金	なし	駐車場賃料	0 円/月額		
ペット飼育	相談	ペット飼育の場合の敷金	敷金2ヶ月支払		
方位	北	ガス	バルレットガス推奨		
販売管理会社	株式会社キノシタコミュニティ	電気	バルレット電気推奨		

LEASE CONDITION

契約期間	2年	更新料	新賃料 1.25 ヶ月
解約予告	1ヶ月前に文書で当社宛に通知		
スマートロック登録費用	27,500 円(税込)	消毒代	26,400 円(税込)
定額ルームクリーニング代	63,800 円(税込)		

EQUIPMENT

オートロック	○	洗濯機置場	○	バルコニー	○
エレベーター	○	浴室乾燥機	○	CATV	○
TVモニター付きインターフォン	○	洗浄機能付暖房便座	○	BSアンテナ	○
宅配ボックス	○	追い焚き	○	CSアンテナ	○
ガスコンロ	○	居室床材フローリング	○	カーシェアリング	
IHクッキングヒーター	○	エアコン	○		
独立洗面台	○	浄化槽			

備考

- 保証会社加入必須。木下グループ保証：初回保証料80%、利用手数料月額550円(税込)、継続保証委託料20,000円(2年毎)
- 木下の賃貸友の会加入必須。入居者補償制度、住まいのトラブル緊急サポート等のサービスを提供。月額1,980円(税込)~/法人プラン月額990円(住まいのトラブル緊急サポートのみ)
- 12ヵ月未満の解約時、賃料1ヵ月分の違約金が御座います。
- CATV、BS・CS110、インターネット等(導入されているか否かは要確認)には別途契約、費用がかかります。
- BBM-NET完備。月額基本使用料は無料ですがオプションサービス(物件により利用できない場合があります)には別途費用がかかります。



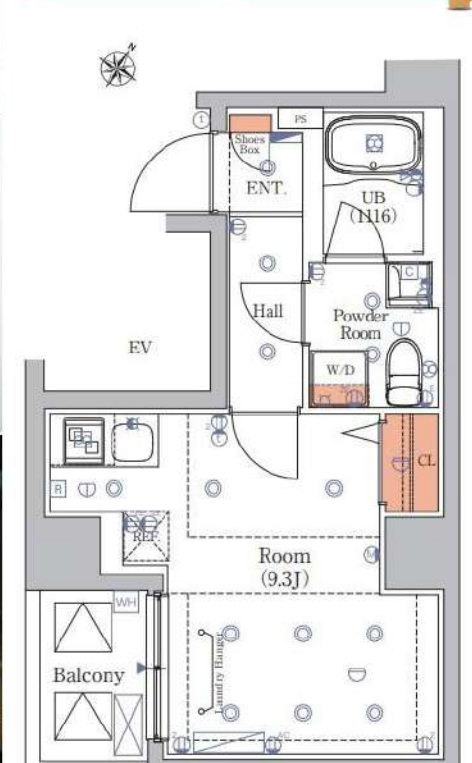
エストウールスプラス押上

号室	賃料	管理費	敷金	礼金	保証金
201	102,500円	10,000円	0ヶ月	0ヶ月	1ヶ月
交通	東武伊勢崎線 「曳舟」駅徒歩9分	東京外口半蔵門線 「押上」駅徒歩12分	京成押上線 「京成曳舟」駅徒歩14分		

インターネット無料 ペット飼育可能



スタッフイチオシPOINT☆多
無料Wi-Fi完備
ペット飼育OK



図面・写真と現状が異なる場合は現状優先と致します。

概要	所在地	〒131-0033 東京都墨田区向島5-22-1		
構造	鉄筋コンクリート造 地上7階建			
築年数	2022年8月	契約形態	普通契約2年	
専有面積	25.72㎡	間取り	1K(9.3帖)	
火災保険料 + 24時間緊急対応料	2,000円(税別)/月額		取手数	10,000円(税別)
保証会社(必須)	月額保証料: 総賃料の1% (最低1000円) ※にじいるライフ利用時 別途 決済サービス料500円(税別) ※年更新料無		更新料	新賃料1.5ヶ月分 契約2年間
	初回保証料: 総賃料の50% ※にじいるライフ利用時			
	上記は株式会社 にじいるライフ 利用の場合 ※その他保証会社取扱いあり			
設備	専有部分 ・室内洗濯機置場 ・洗浄暖房便座 ・シューズボックス ・エアコン1台 ・洗面化粧台 ・モニター付インターホン ・システムキッチン2口IHコンロ ・浴室乾燥機 ・クローゼット			
	共有部分 ・オートロック ・メールボックス ・宅配ボックス ・BS/CS100° ・敷地内ゴミ置き場 ・インターネット無料(糊ファイバーゲート) ・カラーモニター付インターホン ・エレベーター ・駐輪場18台 ・バイク置場2台			
その他	内見	2月18日	入居時期	3月中旬
	・保証金1ヶ月分は契約時償却 ・ペット飼育可能(敷金1ヶ月分追加・退去時償却) ※飼育規則は建物管理に要確認 ・退去時ハウスクリーニング代請求 ・短期解約違約金有り ・建物管理: (株)メイプルリビングサービス 【TEL: 03-5489-4344】 ・2月17日退去予定			
必要書類	申込時	身分証明書		
	契約時	住民票 (3ヶ月以内) 認印 (シャチハタ不可)		

新宿本店 新宿区新宿3-21-4新宿ニューパークビル1階
TEL: 03-6279-2032



みずべや
水商売のお部屋



あずま通り店 新宿区歌舞伎町1-8-3良川ビル2階
TEL: 03-6205-5732

新築貸マンション

八広駅

ユリカロゼ東向島 601

間取り
1LDK

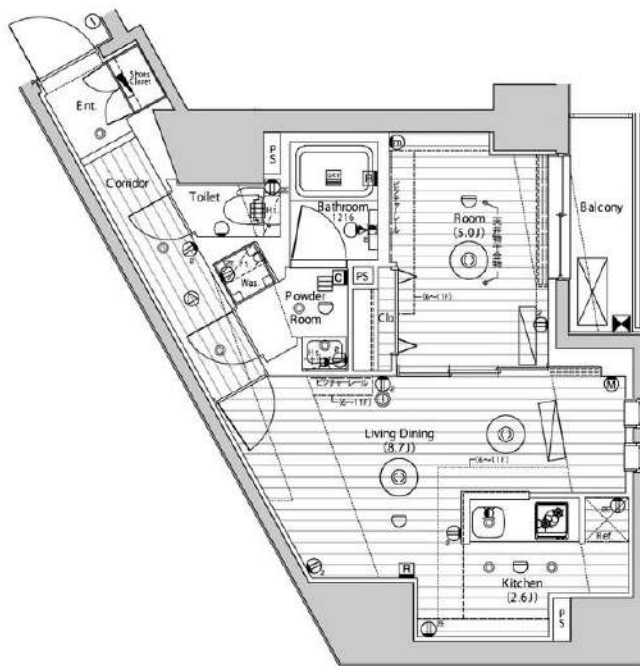
専有面積
43.29㎡

築年月
2024年02月

新築

チェックポイント！

駐輪場有、ペット相談、小型犬可猫可(2匹まで)、二人入居可、外観タイル張り、常時ゴミ出し可能分譲タイプ、角部屋24時間換気システム、B・T別シャワー、浴室暖房、浴室乾燥機、トイレ温水洗浄便座、洗面所、洗面台、洗面所独立、ガスコンロ付、2口コンロ、カウンターキッチン、システムキッチン、収納スペース、クローゼット、シューズボックス、室内洗濯機置場、洗濯機置場、給湯、都市ガス、出窓、フローリング、全居室フローリング、冷房、暖房、エアコン、インターネット対応、インターネット使用料無料、ダブルロックドア、オートロック、モニター付オートロック、モニター付インターホン、ディンプルキー、防犯カメラ、火災警報器(報知機)、24時間セキュリティサービス。



物件種目	新築貸マンション
最寄駅	八広
間取タイプ	1LDK
賃貸条件	賃料 136,500円 礼金なし 敷金なし 敷引なし 保証金なし

物件所在地	東京都墨田区東向島6丁目 6 4-5		
交通	京成押上線 八広 徒歩5分		
建物	建物名	ユリカロゼ東向島 601	
	構造・規模	RC 12階建/6階部分	
	使用部分積	43.29㎡	
	間取内訳		
築年月	2024年02月	契約期間	2年
管理費等	なし 共益費 15,000円/月 雑費なし		
駐車場			
現況	空家	入居可能時期	即時
設備	B・T別、シャワー、浴室暖房、浴室乾燥機、トイレ、温水洗浄便座、洗面所、洗面台、洗面所独立、ガスコンロ付、2口コンロ、カウンターキッチン、システムキッチン、収納スペース、クローゼット、シューズボックス、室内洗濯機置場、洗濯機置場、給湯、都市ガス、出窓、フローリング、全居室フローリング...		
保険等	要 2年		
備考	アクセス 24 12,000円(税別・初回のみ) 更新料: 新賃料1ヶ月 賃貸保証: 加入要 全保連 60% 利用駅1: 東武伊勢崎・大師線 東向島 徒歩8分 利用駅2: 東武伊勢崎・大師線 鐘ヶ淵 徒歩11分		

新宿本店

新宿区新宿3-21-4 新宿ニューパークビル1階
TEL: 03-6279-2032



みずべや
水商売のお部屋



あずま通り店

新宿区歌舞伎町1-8-3 良川ビル2階
TEL: 03-6205-5732