

☆ JR総武快速線「馬喰町」駅徒歩1分の駅前物件

耐震構造,耐火構造,外壁タイル張り,分譲タイプ,駅まで平坦,2F以上,オートロック,モニタ付オートロック,角住戸

【外観】



【間取り図】



※図面と現状が異なる場合は現状優先となります。

賃料	80,000円		
管理費等	15,000円	間取り	1K
敷金	無	礼金	1ヶ月
敷引 償却金	- -	保証金	-
建物名	メインステージ日本橋馬喰町		
物件種別	マンション	号室	0204号室
建物所在地	東京都中央区日本橋馬喰町1丁目14-7		
交通	総武線快速 馬喰町 徒歩1分 中央・総武線各停 浅草橋 徒歩5分		
間取詳細	洋室(5.9畳)		
構造・規模	鉄骨鉄筋コンクリート 12階建 2階		
専有面積	22.17㎡	向き	南東
築年月	2002年5月31日	契約期間	2年
入居時期	2025年1月下旬予定	更新料	1.5ヶ月(新賃料)
損害保険	有 16,000円 24ヶ月		
駐車場	駐輪場		
設備	エレベーター, 24時間ゴミ出し可, 風除室, 敷地内ゴミ置き場, 宅配BOX, システムキッチン, 2口コンロ		
その他費用	[一時金] 退去時鍵交換費用(契約時): 29,700円 AMLクラブサポート費用(契約時): 16,500円 ハウスクリーニング費用(退去時): 49,500円 [備考] ①短期解約違約金有(2エアコンクリーニング費用(1台あたり16,500円税込み・退去時請求)		
入居諸条件	ペット不可 事務所不可 楽器等の使用不可 法人可		
保証会社	必須 賃料・管理費総額の40~50%		
備考	引越し業者指定 保証会社必須(セゾン) 退去時要清掃代 解約予告50日前 電力業者指定有 ネット込(ギガプライズ)		

情報更新日 2024年12月1日

No.01620204

新宿本店 新宿区新宿3-21-4新宿ニュータウンビル1階
TEL: 03-6279-2032



みずべや
水商売のお部屋



あずま通り店 新宿区歌舞伎町1-8-3良川ビル2階
TEL: 03-6205-5732

スカイコート日本橋人形町第5

304号室

半蔵門線

水天宮前駅徒歩1分

日比谷線人形町駅 徒歩3分
都営新宿線浜町駅 徒歩8分



同じ環境

駐輪場

※要空き確認

※徒歩5分以内の駐輪場は別途料金がかかります。



外観等



地図



◆角部屋
◆禁煙ルーム

間取り



※図面と現況が異なる場合は現況を優先いたします。

賃料	81,000円
共益費	9,000円
敷金	1ヶ月
礼金	1ヶ月
現況	12月27日退去予定

物件概要			
所在地	東京都中央区日本橋人形町2丁目1-8		
構造	SRC地上11階建		
種別	分譲賃貸マンション		
築年数	2004年9月	総戸数	66戸
間取り	1K	広さ	22.00㎡

必要書類・その他注意事項

身分証明書・収入証明

(※保険証は提出時記号・保険証番号をふせてください)

家賃口座引落(手数料は契約者負担となります)

入居者サポート料 2年間 18,700円

住宅総合保険 2年間 20,000円

解約時敷金償却 1ヶ月(法人契約に限り相談可)

鍵交換代 25300円

通常損耗は貸主負担です

短期解約違約金有り(1年未満の解約で賃料の1ヶ月分)

保証会社利用必須

近隣トラブル解決支援サービス付保証プランあり

契約期間: 2年

更新料: 新賃料の1ヶ月分

建物管理会社

スカイサービス株式会社

03-6733-1451(保安全管理課)

部屋設備

- ◆バス・トイレ別
- ◆モニター付オートロック
- ◆宅配BOX
- ◆エアコン1基(設備:洋室)
- ◆エレベーター
- ◆システムキッチン
- ◆室内洗濯
- ◆クローゼット
- ◆2口ガスコンロ
- ◆浴室換気乾燥機

新宿本店 新宿区新宿3-21-4新宿ニュータワービル1階
TEL: 03-6279-2032



みずばや
水商売のお部屋



あずま通り店 新宿区歌舞伎町1-8-3良川ビル2階
TEL: 03-6205-5732

ヴェルト日本橋シティ

206号室

半蔵門線

水天宮前駅徒歩3分

日比谷線茅場町駅 徒歩11分
東西線茅場町駅 徒歩11分



周辺環境



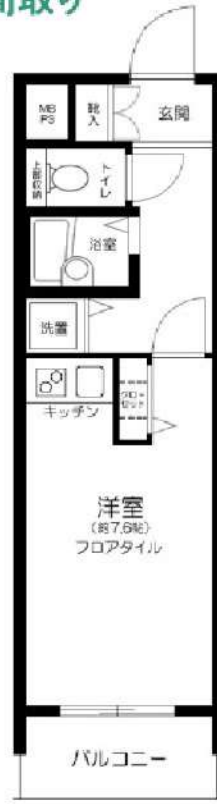
外観等



地図



間取り



駐輪場・バイク置場

※要空き確認

※金額等詳細は建物管理会社へ問合せ下さい

賃料	83,000円
共益費	6,000円
敷金	1ヶ月
礼金	1ヶ月
現況	12月30日退去予定

物件概要

所在地	東京都中央区日本橋箱崎町3-1-2		
構造	SRC地上14階建		
種別	分譲賃貸マンション		
築年数	2005年7月	総戸数	87戸
間取り	1R	広さ	23.22㎡

必要書類・その他注意事項

身分証明書・収入証明
(※保険証は提出時記号・保険証番号をふせてください)
家賃口座引落(手数料は契約者負担となります)
入居者サポート料 2年間 18,700円
住宅総合保険 2年間 20,000円
解約時敷金償却 1ヶ月(法人契約に限り相談可)
鍵交換代 25300円
(上下ダブルロック)
通常損耗は貸主負担です
保証会社利用必須
近隣トラブル解決支援サービス付保証プランあり
契約期間:2年
更新料:新賃料の1ヶ月分

建物管理会社

株式会社サニーライフ
03-3255-5011

部屋設備

- ◆バス・トイレ別
- ◆モニター付オートロック
- ◆宅配BOX
- ◆エアコン1基(設備:洋室)
- ◆エレベーター
- ◆システムキッチン
- ◆室内洗濯
- ◆クローゼット
- ◆2口ガスコンロ
- ◆浴室換気乾燥機

新宿本店 新宿区新宿3-21-4新宿ニューターワビル1階
TEL:03-6279-2032



みずいべや
水商売のお部屋



あずま通り店 新宿区歌舞伎町1-8-3良川ビル2階
TEL:03-6205-5732

ヴェルト日本橋シティ

分譲賃貸マンション

【交通】

東京外口半蔵門線 『水天宮前』駅 徒歩3分

東京外口日比谷線 『茅場町』駅 徒歩11分

*物件概要

- 所在地 東京都中央区日本橋箱崎町31-2
- 構造 SRC造 地上 14階建
- 竣工 2005年 8月 ■ 総戸数 87戸

*賃貸条件

- 敷金 0ヶ月 礼金 1ヶ月
- 契約期間 2年 ■ 更新料 1.5ヶ月分
- 契約事務手数料 5,500円(税込) ■ 更新事務手数料 5,500円(税込)
- 1年未満解約 違約金として賃料+管理費 1ヶ月分
- 保証会社 にじいろライフ *必須加入
保証委託料 【初回】賃料+管理費の 80%
【月次保証料】(賃料+管理費)×1%/月 ※1,000円未満は一律1,000円/月
年更新無 決済サービス手数料 550円(税込)/月
- にじいろサポート24(火災保険付き) 月額 2,200円(税込)

*設備概要

エアコン・システムキッチン(2口)・モニター付きインターフォン
浴室換気乾燥機・洗浄機能付き便座・室内洗濯機置き場
敷地内ゴミ置き場・宅配ボックス・オートロック・防犯カメラ
インターネット:有

*備考欄

- 当社指定引越し業者(必須利用)
- 鍵交換費用 33,000円(税込)
- 賃料発生日 要相談
- 退去時クリーニング費用 賃料1ヶ月+消費税 *初期費用含まない
- 室内抗菌消毒費用 16,500円(税込) ■ 解約予告 2ヶ月前
- ペット飼育可 (小型犬・猫 どちらか1匹のみ) 礼金1ヶ月追加
- 図面と現況が異なる場合は、現況を優先する。

*建物共有部のお問合せ先 駐輪場等の空き状況等

- 株式会社サニーライフ (03-3255-5011)

号室	賃料	管理費	間取り	m ²	現況
1403	85,000円	10,000円	1R	23.22	空室



新宿本店 新宿区新宿3-21-4新宿ニュータワービル1階
TEL: 03-6279-2032



みずべや
水商売のお部屋



あずま通り店 新宿区歌舞伎町1-8-3良川ビル2階
TEL: 03-6205-5732

プレール・ドゥーク大島PARK SIDE

号室	賃料
703	88,000円



図面が現状と異なる場合は現状優先とします。
更新料:新賃料の1.5ヶ月分

管理費	10,000円		
敷金	1ヶ月	礼金	1ヶ月
所在地	東京都江東区 北砂6丁目20-19		
交通	都営新宿線 大島 徒歩11分		
構造	鉄筋コンクリート(RC造) 8階建		
専有面積	21.35㎡	開口部方位	南
総戸数	29戸	間取り	1K
築年月	2007/11	契約期間	2年
入居日	12月中旬		
設備等	都市ガス, 公共下水, オートロック, 宅配BOX, TVドアホン, 防犯カメラ, 温水洗浄便座, 浴室乾燥機, B・T別, 洗濯機置き場室内, ガスコンロ, コンロ2口, エレベーター, エアコン, 角部屋, 2階以上の物件, 外国人相談, ペット相談		
備考	建物管理会社: キノシタコミュニティ TEL: 03-5908-2257 駐車場・駐輪場: B1付置場、インターネット等の共用設備は建物管理会社へご確認下さい。 駐車場: 無/駐輪場: 有/B1付置場: 有 ペット飼育時: 敷金1ヵ月積増(償却) 賃料引落手数料(月額): 440円(税込) 鍵交換料: 22,000円(税込) 保険料: 18,000円 2年		

- 保証会社必須
 日本国籍の方: 初回保証料【賃料+管理費】の50%
 外国籍の方: 初回保証料【賃料+管理費】の70%
 (更新保証料: 1年ごと10,000円)
 ※学生特典: 初回・更新保証料無料(日本国籍の方)
 ※海外審査可能(外国籍の方)
 ※一部法人契約は、保証会社未加入相談可能(礼金1ヵ月積増)
- 申込時必要書類
 日本国籍の方: 顔写真付身分証・保険証
 外国籍の方: 在留カード・パスポート(顔写真ページ)
 ※申込者様の属性により追加書類をご提出いただく場合がございます。
- 入居者安心サポート: 無料
 弊社営業時間外は、夜間緊急センターと提携しており、24時間365日サポートしております。

新宿本店

新宿区新宿3-21-4新宿ニューターワビル1階
TEL: 03-6279-2032



みずべや
水商売のお部屋



あずま通り店

新宿区歌舞伎町1-8-3良川ビル2階
TEL: 03-6205-5732



メイクスデザイン 住吉 アシールコート 905

賃貸マンション



最上階角部屋・ペット相談・アクセス良好・宅配ボックス・独立洗面台・ウォークインクローゼット

1K	専有面積	25.90㎡
賃料	97,000円	
管理費	12,000円	
礼金	1ヶ月	敷金 1ヶ月
入居時期	予定 2025年01月下旬	

◆アクセス 東京メトロ半蔵門線「住吉（東京）」駅徒歩8分

都営新宿線「住吉（東京）」駅徒歩8分 東京メトロ半蔵門線「清澄白河」駅徒歩15分

◆物件概要

- ・住所/東京都江東区扇橋2丁目7-12
- ・構造/鉄筋コンクリート造地上階数9階
- ・築年数/2014年9月
- ・駐車場/空無・駐輪場/設備有・バイク置き場/設備無 ※設備有の場合は要問い合わせ
- ・向き/南
- ・契約期間/普通借家契約2年
- ・更新料/新賃料の1.5ヶ月+更新事務手数料16,500円(税込)

◆初期費用

- ①保証委託料/にじいろ◎月額保証料：賃料+管理費の1%※最低保証料1,000円 ◎初回保証委託料：賃料+管理費の80%
- ②決済手数料：毎月550円(税込)
- ③損害保険/有り 火災保険 24ヶ月 23,000円
- ④当月分日割賃料
- ⑤翌月分賃料
- ⑥その他費用/安心入居サポート(税込・必須):22,000円 鍵交換費用(税込・必須):33,000円

◆入居諸条件

ペット(相談)、ルームシェア(相談)、外国人入居(相談)、学生専用(相談)、楽器使用(相談)、高齢者(相談)、子供(不可)、事務所(不可)、性別(不問)、単身(可)、二人入居(相談)、法人(可)、未成年契約(不可)

◆設備

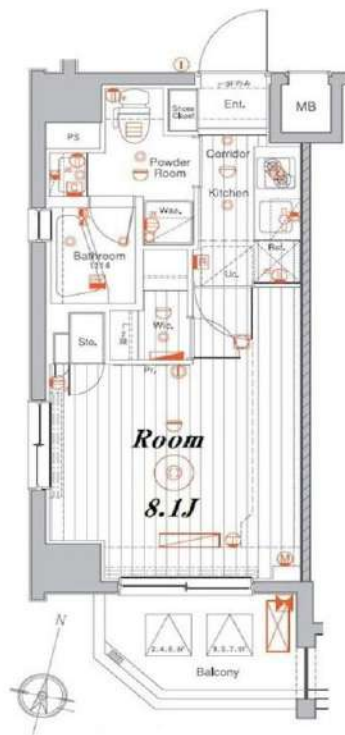
2F以上、2面採光、オートロック、ダブルロック、ティンブルキー、モニタ付オートロック、角住戸、高層階、最上階、デザイナーズ、外壁タイル張り、防犯カメラ、メールボックス、24時間換気システム、2ロコンロ、BS、CS、インターホン、ウォークインクローゼット、エアコン、ガスコンロ設置済、ガス給湯、システムキッチン、シューズボックス、バス・トイレ別、マルチメディアコンセント、ユニットバス、温水洗浄便座、高速ネット対応、室内洗濯機置場、人感照明センサー、洗面化粧台、暖房、浴室乾燥、24時間ゴミ出し可、エレベーター、宅配BOX、敷地内ゴミ置き場

◆備考

- 短期解約違約金有(1年末満解約：賃料+管理費1.5ヶ月分)
- 2ヶ月前解約予告
- 先行申込可
- 法人契約の場合：礼金1ヶ月追加で法人規定ご相談可能
- 退去時ルームクリーニング費用(税込)：44,000円
- 退去時エアコン内部洗浄費用(税込)：16,500円/台
- ペット：小型犬または猫2匹まで 1匹につき敷金1ヶ月追加、退去時償却
- 楽器：但し消音機能付き・アップライトピアノ、ドラム、音楽不可・居住者よりクレームがあった場合即時使用中止

◆周辺施設

- ・扇橋商店街
 - ・セゾンPlus江東扇橋2丁目店
 - ・V1薬局扇橋店
 - ・ファミリーマート 千代田店
- ※作成時データの高、現状とは異なる場合がございます。



※図面と異なる場合は現況を優先となります。
※賃料発生日は申込から原則2週間となります。

新宿本店 新宿区新宿3-21-4新宿ニュータワービル1階
TEL：03-6279-2032



みずべや
水商売のお部屋



あずま通り店 新宿区歌舞伎町1-8-3良川ビル2階
TEL：03-6205-5732

ハーモニーレジデンス門前仲町 403

物件種別	間取り	賃料	管理費等
マンション	1K	130,000円	7,000円

【必須】ベルプラス[家財保険/設備トラブル24時間駆け付け/騒音・近隣トラブルサポート] 【月額:2200円(税込)】

方位など誤差が生じる場合があります。正確な方位につきましては現地にて必ずご確認ください。
 【建物管理会社:株式会社シノケンアメニティ TEL:03-6860-3110】 ペット種類・インターネット・BS・CS・駐車場・バイク置き場・駐輪場など共有部分に関しては建物管理会社にご確認下さい ※ペット可の場合は敷金積増(償却)となります。

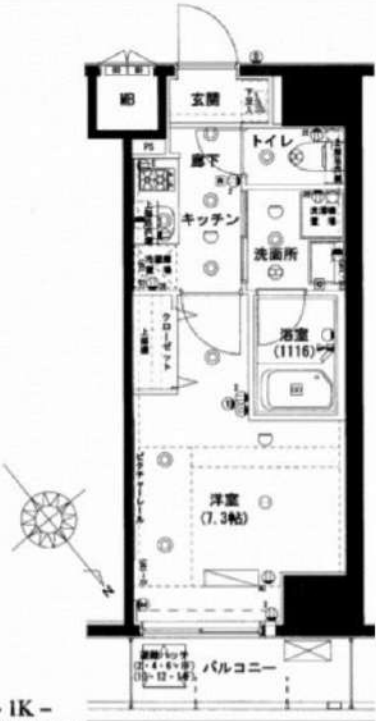
外観



その他



間取り図



C TYPE - 1K -
 専有面積 / 25.48㎡ (約7.70坪)
 バルコニー面積 / 3.78㎡ (約1.14坪)

敷金/保証金	0円	礼金/権利金	130,000円
敷引/償却金		更新料	1.5ヶ月(新賃料)
更新事務手数料	0円		
その他費用	[一時金] 鍵交換費用(必須): 33,000円, 室内抗菌代(必須): 13,000円 [月次費用] ベルプラス(必須): 2,200円		
物件所在地	東京都江東区永代1丁目13-5		
交通	東京メトロ東西線 門前仲町駅 徒歩6分 武蔵野線 越中島駅 徒歩13分 東京メトロ半蔵門線 水天宮前駅 徒歩15分		
間取り詳細	洋室 7.30畳		
構造	鉄筋コンクリート 4階 / 14階建		
面積	25.48㎡	向き	北東
築年月	2014年1月	契約期間	普通借家契約 2年
退去日	2024年12月29日	入居時期	2025年2月上旬 予定
駐車場	駐輪場 バイク置き場		
設備	24時間換気システム, 2F以上, 2ロコンロ, TVインターホン, インターホン, エアコン, オートロック, ガスコンロ, ガスコンロ設置済, クローゼット, システムキッチン, シャワー, シューズボックス, バストイレ別, モニタ付オートロック, 給湯, 当社管理物件, 室内洗濯機置場, 温水洗浄便座, 洗面化粧台, 洗面所独立, 洗面台, 脱衣所, 暖房便座, 浴室乾燥, 浴室暖房, フローリング, BS, CS, エレベーター, 宅配BOX, 敷地内ゴミ置き場, 分譲タイプ, メールボックス, 防犯カメラ		
入居諸条件	ペット相談, ルームシェア相談, 飲食店不可, 外国人相談, 楽器使用不可, 高齢者相談, 子供相談, 事務所不可, 性別不問, 単身可, 二人入居相談, 法人可		
損害保険			
保証会社	必須 指定保証会社: 初回契約時: 50% / [リロ: 月1,000円] [URAG: 1万円/年(月330円)] [カーサ: 月1%] [エゴス: 月1.3%] [ジャックス: 月額保証料1%]		
備考	【必ず】図面はいい生活スクエア【必ず】図面はいい生活スクエアより取得ください方位など誤差が生じる場合があります。正確な方位につきましては現地にて必ずご確認ください。短期解約違約金: 1年未満は総賃料2ヶ月分, 1年以上1.5年未満は総賃料1.5ヶ月分。ペット飼育可能の場合は敷金積増/償却となります。法人様申込の場合、条件によっては礼金増額になる場合がございます。		

※図面と異なる場合は現況を優先となります。

新宿本店 新宿区新宿3-21-4新宿ニュータワービル1階
TEL: 03-6279-2032



みずばや
水商売のお部屋



あずま通り店 新宿区歌舞伎町1-8-3良川ビル2階
TEL: 03-6205-5732

ROMEC勝どき

202 号室

賃料	共益費	礼金	敷金	償却
162,000 円	20,000 円	1 ヶ月	1 ヶ月	1 ヶ月

ペット可 高級分譲賃貸マンション 白を基調にしたおしゃれなお部屋！！広めな独立洗面台やクローゼットなど他にも嬉しい設備が充実！



建物所在地	東京都中央区勝どき2丁目12-8	区分	
交通	都営大江戸線/勝どき 徒歩2分 東京メトロ有楽町線/月島 徒歩10分 東京メトロ銀座線/銀座 徒歩25分		
構造・規模	鉄筋コンクリート造 地上:8階	種別	マンション
専有面積	41.61 m ²	入居時期	02/01
竣工年月	2009/2/12	方角	北西

賃貸条件	<ul style="list-style-type: none"> ■契約/普通借家契約 ■契約期間/2年 ■解約予告/2ヶ月前 ■更新料/新賃料 1.5ヶ月 ■更新事務手数料 22,000円(税込) ■短期解約違約金 数礼プラン時(1年未満の解約時総賃料の1ヶ月)AZP・SZPプラン時(1年未満の解約時総賃料2ヶ月分、1年以上2年未満の解約時総賃料1ヶ月分) 	<ul style="list-style-type: none"> ■入居中サポート/21,450円 ■室内抗虫処理代/17,600円 ■事務手数料/11,000円 ■鍵費用/25,300円 ■火災保険/22,000円 ■保証会社加入必須 ■シノケンコミュニケーションズ必須 ■ペット飼育時共益費3500円追加※犬・猫いずれか1匹(成長時体長50cm以下、体重10kg以下)
	<ul style="list-style-type: none"> ■指定電力案内有(契約自由) 	

特約事項	<ul style="list-style-type: none"> ■指定電力案内有(契約自由)
------	--

設備	<p>システムキッチン、2口ガスキッチン、バス・トイレ別、ユニットバス、温水洗浄付き暖房便座、浴室換気乾燥機、室内洗濯機置場、独立洗面台、洋室、フローリング、人感センサー付き玄関照明、エアコン、BS対応、CS110°対応、地デジ対応、インターネット対応(要契約/利用者負担)、都市ガス、排水(公共下水)、シューズボックス、インターネット(TV)、TVモニター付オットロック、エレベーター、バルコニー、宅配ボックス、メールボックス、駐輪場、バイク置場、ペット1匹飼育可</p>
----	---

■口振手数料：～660円 ■保証会社の更新料：10,000円～
 ■クリーニング費用 (～30m²/55,000円、～40m²/60,500円、～50m²/66,000円、50m²以上/77,000円、以降10m²毎に11,000円)
 ※上記費用は物件によって異なる場合がございます。詳細は直接お問い合わせください。
 図面と現状が相違する場合、現状優先となります。



新宿本店 新宿区新宿3-21-4新宿ニューパークビル1階
TEL: 03-6279-2032



みずべば
水商売のお部屋



あずま通り店 新宿区歌舞伎町1-8-3良川ビル2階
TEL: 03-6205-5732