

RENECAT導入済物件★消臭抗菌効果が半永久持続
★家具・家電付賃貸へ変更可★すぐお住まいになれます

Access

東急大井町線
「上野毛」駅徒歩 4分



東急大井町線
「等々力」駅徒歩 11分

0105 号室 専有面積 26.91㎡

間取 1K

賃料 **87,000** 円/月

共益費 15,000 円/月

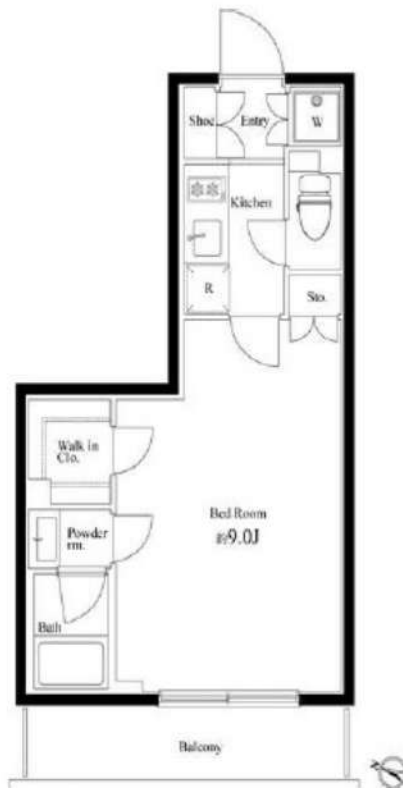
物件概要

所在地 / 東京都世田谷区上野毛1丁目7-14
構造・規模 / 鉄筋コンクリート造 5階建
総戸数 / 35 戸
築年月 / 2013年06月15日
入居日 / 2025年02月05日

契約条件

保証金1ヶ月 (契約時償却)

保証システム利用料:家賃総額の55%(最低金額5.5万円)
保証金契約時償却(保証金プランで契約の場合)
24Hサポート料22,000円/1年・鍵交換代22,000円
室内抗菌処理代17,600円事務手数料11,000円
当社指定賃貸入居者総合保険加入の事(別途費用)
※賃料口座引落し(口座振替手数料:月額550円)
普通賃貸借1年契約(更新型)※
※1、2回目の更新時5%の賃料改定あり。更新料は1回のみ。
2回目以降の更新料は無い為、安心して永くお住まいいただけます



24時間安心サポート

設備のトラブルに24時間365日の受付体制

医療健康サービス24

看護師が24時間365日相談可※適応条件有

※図面と現況が異なる場合、現況優先とさせていただきます。
※退去時清掃費用、更新時更新費用等がございます。

- タイル貼りの美しい外観
- カメラ付オートロックシステム
- 24時間セキュリティシステム
- 共用部・エレベーター防犯カメラ
- ダブルロック&ディンプルキー
- 玄関人感センサー付照明
- 洋室エアコン標準装備
- 床幅広フローリング仕様
- システム2口ガスキッチン
- パウダールーム洗面台
- ★浴室換気暖房乾燥機
- 収納力豊富なウォークインクローゼット
- ウォールキャビネット
- 24時間受取可能宅配BOX
- 駐輪場(要詳細確認)
- バイク置場(空き条件等含め要詳細確認)
- 駐車場(空き条件等含め要詳細確認)
- ペット可:別途敷金1ヶ月小型1匹まで
- 2人入居可能・海外審査可能
- 退去時清掃費用、更新時更新費用等有り



新宿本店

新宿区新宿3-21-4新宿ニュータワービル1階
TEL: 03-6279-2032



みずまべや
水商売のお部屋



あずま通り店

新宿区歌舞伎町1-8-3良川ビル2階
TEL: 03-6205-5732



For Rent

ペット可 高級賃貸分譲マンション

JR中央線『西荻窪』駅 徒歩10分
JR中央線・京王井の頭線『吉祥寺』駅 徒歩15分
京王井の頭線『三鷹台』駅 徒歩13分

アンベリール吉祥寺EAST

- 独立洗面台
- グリル付
- 宅配ボックス

■物件概要

- 名称 / アンベリール吉祥寺EAST
- 所在地 / 東京都杉並区松庵2丁目23番21号
- 構造 / 鉄筋コンクリート造地上5階建て
- 竣工 / 2022年7月
- 交通 / JR中央線・東京メトロ東西線『西荻窪』駅 徒歩10分
京王井の頭線『三鷹台』駅 徒歩13分
JR中央線・京王井の頭線『吉祥寺』駅 徒歩15分

■賃貸条件

- 礼金 / 1ヶ月
- 敷金 / 0ヶ月
- 更新料 / 新賃料の1.5ヶ月分
- 火災保険 / 18,000円
- その他 / 文書事務手数料 5,500円 (税込)
鍵交換費用 27,500円 (税込)
振替事務手数料 330円/月額 (税込)
ステーション安心サポート24 19,800円 (税込)
短期解約違約金特約 1年未満 1ヵ月
- その他 / 保証会社加入のこと
保証人不要プランご相談可能
初回保証料：毎月支払額の50%
※学生プラン有り：初回保証料 10,000円～
月額保証料 700円
※保証会社利用しない場合は、敷金2ヶ月
※別途留学生プラン有 (連帯保証人不要)

～ご利用保証会社～
エポスROOM ID・ルームバンクインシュア
★留学生プラン 初回：毎月支払い合計額の100～120%*
(最低保証料 50,000円)
※初回 120%の場合、we chat pay/銀聯カードでの決済可
月額保証料 700円
※別途、賃料+管理費の2%の手数料がかかります。
外国人サポートプラン利用料 10,800円/年 (初年度より)
※初期費用のお支払いにクレジットカード決済をご利用可
※法人様契約の際の諸条件は別途お問い合わせください
※退去時、貸主の指定業者による室内のクリーニング費用(44,000円・税込)・エアコン内部洗浄(14,300円・税込/台)は借主様負担となります。



参考写真含む

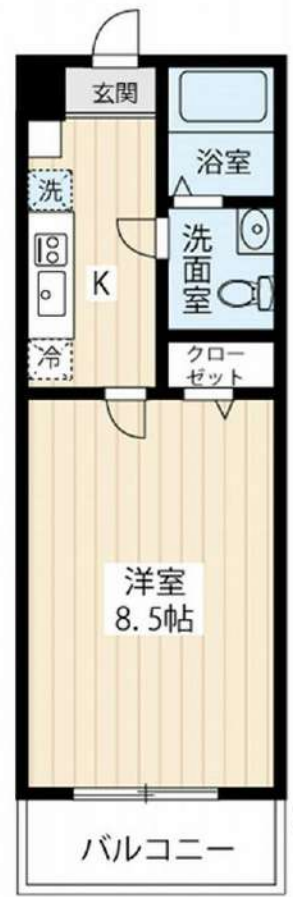
■設備概要

- ◇TVEモニター付オートロック
- ◇エアコン1基
- ◇2口ガスシステムキッチン・グリル
- ◇ウォシュレット
- ◇浴室換気乾燥機
- ◇独立洗面台
- ◇エレベーター
- ◇BS/CS
- ◇インターネット (NTTフレッツ光) ※他回線不可
- ◇宅配ボックス・メールボックス
- ◇敷地内ゴミ置き場
- ◇防犯カメラ
- ◇室内洗濯防水バ
- ◇駐輪場
※駐輪場は空き状況・料金 要確認

※ライオンに限り※※申込自由※
※他気動機その他ライオン・ライオン取次業者からご案内
事前にご案内をお願いします！※対象物件あり

ペット飼育可能
※猫・小型犬いずれか2匹まで
飼育時は敷金プラス1ヶ月 (預かり)
退去時：消臭費・建具清掃費49,500円 (税込)
借主様負担となります。

複数駅・路線利用可能♪



【募集条件】

号室	賃料	間取り	専有面積	現況
102	¥93,000	1K	25.22㎡	1/30退去予定

管理費 15,000円

WeChat Pay 微信支付
UnionPay 银联
決済可能です！
※詳細はお問い合わせ

図面と現況が異なる場合は、現況優先と致します

新宿本店 新宿区新宿3-21-4新宿ニートーワビル1階
TEL: 03-6279-2032



みずいべや
水商売のお部屋



あずま通り店 新宿区歌舞伎町1-8-3良川ビル2階
TEL: 03-6205-5732

RENECAT導入済物件★消臭抗菌効果が半永久持続
★家具・家電付賃貸へ変更可★すぐお住まいになれます

Access

小田急小田原線
「下北沢」駅徒歩 6分

京王井の頭線
「下北沢」駅徒歩 6分



0101 号室 専有面積 17.90㎡

間取 1R

賃料 95,000 円/月

共益費 8,000 円/月

物件概要

所在地 / 東京都世田谷区代沢5丁目21-12
構造・規模 / 木造 3階建
総戸数 / 11 戸
築年月 / 2016年09月10日
入居日 / 2025年01月26日

契約条件

敷金0ヶ月・礼金0ヶ月

保証システム利用料:家賃総額の55%~(最低金額5.5万円)
24Hサポート料22,000円/1年・鍵交換代22,000円
室内抗菌処理代17,600円事務手数料11,000円
当社指定賃貸入居者総合保険加入の事(別途費用)
※賃料口座引落し(口座振替手数料:月額550円)
普通賃貸借1年契約(更新型)※
※1、2回目の更新時5%の賃料改定あり。更新料は1回のみ。
2回目以降の更新料は無い為、安心して長くお住まいいただけます
※アクセントクロスの色は変更する場合がございます
※室内写真は別部屋となります。

- デザイナーズアパートメント
- カラーTVモニター付オートロックシステム
- 防犯性の高いディンプルキー
- 床フローリング仕様
- 洋室エアコン標準装備
- オリジナルシステムキッチン
- 2口IHコンロ
- バスルームとトイレを独立
- 温水シャワートイレ
- ★雨の日も便利な浴室換気乾燥機

- 独立洗面台
- 室内洗濯機置場
- 収納便利なクローゼット
- ★ネット無料(ジューターテレコム)
- ↑速度等詳細は0120-999-000
- CATV(別途費用)
- 敷地内ゴミ置場
- ペット可(敷金1ヶ月追加)小型1匹まで
- 2人入居・外国籍入居可能/海外審査可能

24時間安心サポート 設備のトラブルに24時間365日の受付体制
医療健康サービス24 看護師が24時間365日相談可※満足条件有

※図面と現況が異なる場合、現況優先とさせていただきます。
※退去時清掃費用、更新時更新費用等がございます。



新宿本店 新宿区新宿3-21-4新宿ニューターワビル1階
TEL: 03-6279-2032



みずぺや 水商売のお部屋



あずま通り店 新宿区歌舞伎町1-8-3良川ビル2階
TEL: 03-6205-5732

レオリオ 301

敷金0★人気の角部屋♪Wi-Fi対応のインターネット無料!



●インターネット無料：キッズウェイ（最大通信速度1Gbps・Wi-Fi対応※IDパスワードはLANケーブル差込口に記載あり）●駐輪場：各世帯1台まで・バイク不可●エアコン1基（洋室）●照明器具1基（洋室）●その他設備：床置きラック・吊かけラック

再契約型定期借家 再契約型定期借家契約の場合、家賃滞納・近隣迷惑行為など契約違反がなければ原則的に再契約をおこないますので、そのまま住み続けていただけます。

■申込時注意 ●個人契約時：入居者本人のみ契約可●スカイレント保証：学生・アルバイト・派遣社員・無職の方は連帯保証人必須●大手法人契約時：普通借家契約の相談可●広告期限：2025年01月末迄●現況優先。写真は同物件・別部屋の場合があります●消費税額：適用税率に準ずる●図面の寸法：目安であり現況優先●洗濯パン寸法：外寸●カーテンレール寸法：高さは固定ランナー下から床マイナス1cm、幅は固定ランナーの端から端まで



住所		
東京都 世田谷区池尻4-9-15		
アクセス		
●京王井の頭線 駒場東大前駅 徒歩8分 ●東急田園都市線 池尻大橋駅 徒歩14分		
賃料	共益費	
113,000円	3,000円	
敷金	礼金	敷金償却
--	1ヶ月	-
その他費用		間取り
●Art Club <月額> 1,320円(税込)●鍵交換代 22,000円(税込)●諸経費 1,100円(税込)		1R
		専有面積
		19.03㎡
保証会社		
スカイレント：月額費用の50%（加入料下限20,000円）月額保証料1,000円（非課税） GTN：月額費用の60%（加入料下限30,000円）月額保証料2%（最低保証料1,000円）※外国籍の方		
契約形態	契約期間/解約予告	
再契約型定期借家	1年/1ヶ月前通知	
再契約料	再契約事務手数料	
新賃料の0.5ヶ月分	-	
構造/所属階	築年月	総戸数
RC 4階建て/3階	2021年07月	11戸
退去予定日	入居可能目安	
2025年1月2日	2025年2月上旬	
備考		
●Art Club：家財保険・24時間対応（作業をセトにした特約あり）●諸経費：書類作成・郵送料金●契約開始後1年未満解約の場合違約金1ヶ月（賃料+共益費）有		

新宿本店 新宿区新宿3-21-4新宿ニュータウンビル1階
TEL：03-6279-2032



みずべや
水商売のお部屋

あずま通り店 新宿区歌舞伎町1-8-3良川ビル2階
TEL：03-6205-5732

分譲賃貸マンション グレイスコート池尻大橋

東急田園都市線
「池尻大橋」駅徒歩8分

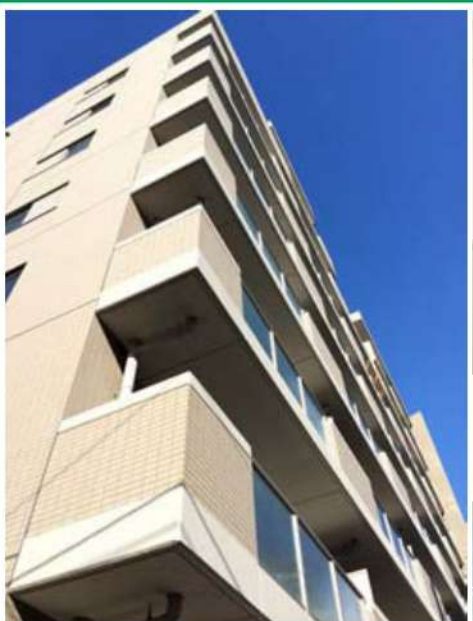
■所在地	世田谷区池尻2-8-9		
■構造	SRC造一部RC造 地上9階建	■築年月	平成13年2月
■間取	1LDK	■用途	住居のみ

敷金 1ヶ月分 礼金 1ヶ月分

■賃貸条件	■管理費	9,000円	■更新料	新賃料の1ヶ月分
	■契約期間	2年間	■鍵交換代	22,000円
	■解約予告	2ヶ月前		
	■家財保険 地震保険の有無選択	チャブ保険(2年間契約) 地震保険なしなら:24,000円 地震保険付きなら:29,000円		
	■短期解約 違約金	1年未満の解約は月額賃料及び管理費の2ヶ月分(大手法人は相談可)		
■保証人 不要システム ご利用の場合	《個人申込み》 下記どちらでもご利用可能 《法人申込み》 オリコのみご利用可能			
	【オリコフォレントインシュア】 初回保証委託料は賃料等の1ヶ月分、 1年毎に1万円の保証委託料 【アイスマイル+プラス】 お手持ちのクレジットカードで賃料保証と 家財保険のセットを決済(クレジットカードがない場合はご利用不可) 保証料月々払いプランで、月額賃料等の 4.25%+700円			
■家賃も				

■入居条件	ペット	民泊	楽器	外国籍	パート学生	法人
	相談(※1)	×	○(※2)	○	相談	○
(※1)所有者の許可が必要。飼育可の場合、小型犬(体長50cm、体高40cm、体重10kg以下)か猫、1住戸につき合わせて2頭まで飼育可。愛玩小動物も飼育可 飼育条件:敷金1ヶ月分上乗せ、退去時償却1ヶ月分(原状回復費含まず) (※2)ピアノもしくは、これに類する楽器など演奏可能時間:平日9~20時/土日祝12~20時						

■設備	■オートロック ■エレベーター ■エアコン ■グリル付き3口ガスコンロ ■ネット回線NTT/KDDIauひかり ■CATV(イッツコム) ■宅配ボックス
■駐車場 ■バイク置場 ■駐輪場	空き状況や使用料は、管理組合にお問い合わせください (株)マイムコミュニティー TEL03-4412-1009



★アウトフレーム工法で
スッキリとしたお部屋です

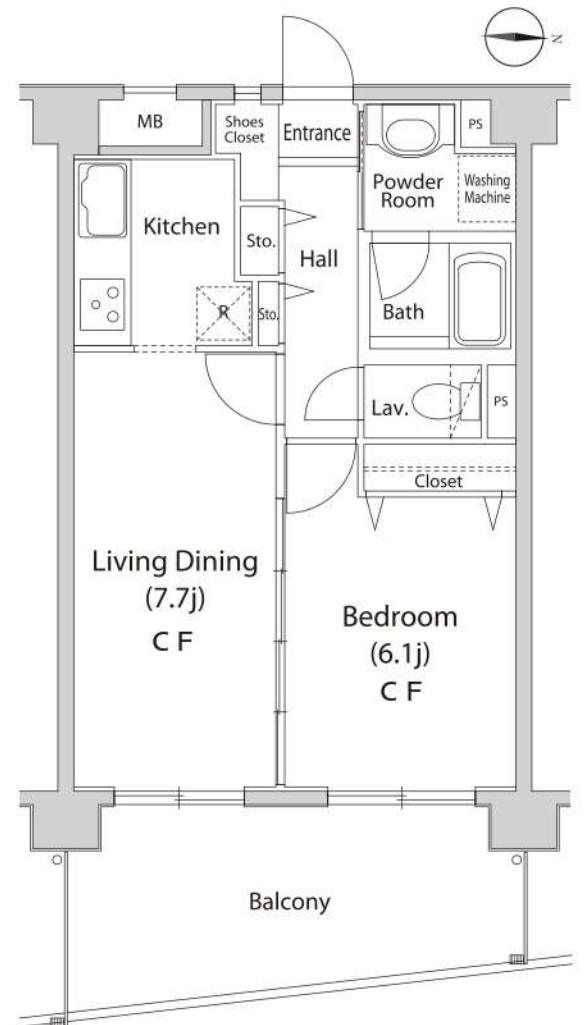


★お料理しやすい3口ガスコンロ



★独立洗面台★ ★ワイドな
玄関収納★

三軒茶屋駅まで徒歩11分♪



※専有面積は壁芯計算で算出されているため、内法計算で算出される登記簿面積とは若干異なります。※間取、設備は現況優先となります。

専有面積 40.56㎡			
号室	賃料	管理費	入居日
202	166,000円	9,000円	要確認

ブライズ高円寺 305

物件種別	間取り	賃料	管理費等
マンション	1LDK	174,500円	18,000円

【Wi-Fiインターネット無料(シーファイブ)】築浅高級分譲賃貸マンション 全室追炊き機能付で快適生活 更に床暖房もついています!!

【Wi-Fiインターネット無料(シーファイブ)】築浅高級分譲賃貸マンション 全室追炊き機能付で快適生活 更に床暖房もついています!!

敷金/保証金	174,500円	礼金/権利金	174,500円
敷引/償却金	174,500円	更新料	1ヶ月(新賃料)
更新事務手数料			
その他費用			
物件所在地	東京都杉並区高円寺北3丁目40-13		
交通	中央線 高円寺駅 徒歩10分 中央線 阿佐ヶ谷駅 徒歩18分 西武新宿線 都立家政駅 徒歩19分		
間取り詳細	洋室 4.5畳		
構造	鉄筋コンクリート 3階 / 9階建		
面積	41.34㎡	向き	南
築年月	2022年8月	契約期間	普通借家契約 1年
退去日		入居時期	即入居
駐車場			
設備	24時間換気システム, 浴室乾燥, ガス給湯, バストイレ別, CS, シャワー, ガスキッチン, 温水洗浄便座, エアコン, エアコン2台, 室内洗濯機置場, 押入, BS, CATV, ウォークインクローゼット, 人感照明センサー, モニタ付オートロック, 洗面化粧台, ネット使用料不要, クローゼット, 3口以上コンセント, フローリング, トイレ有, ガスコンロ, ユニットバス, バス有, 追い焚き風呂, システムキッチン, シューズウォークインクローゼット, TVインターホン, デザイナーズ, エレベーター, 外壁タイル張り, 風除室, 宅配BOX		
入居諸条件	ペット可, 事務所不可, 二人入居可		
損害保険	要 15,000円 (1年)		
保証会社	可 保証会社必須/～50%		
備考	■入居中サポート/21450円 ■抗菌代/17600円 ■事務手数料/11000円 ■保証会社必須/～50% ■保険/15000円 ■鍵費用/25300円 ■契約期間(1年普借)※違約金有 ■賃料/更新2回まで賃料5%増額規定あり ■更新料/初回のみ(更新事務手数料別途) ■ペット飼育時条件有		



※図面と異なる場合は現況を優先となります。

新宿本店 新宿区新宿3-21-4新宿ニューターワビル1階 TEL: 03-6279-2032
みずべや 水商売のお部屋
あずま通り店 新宿区歌舞伎町1-8-3良川ビル2階 TEL: 03-6205-5732