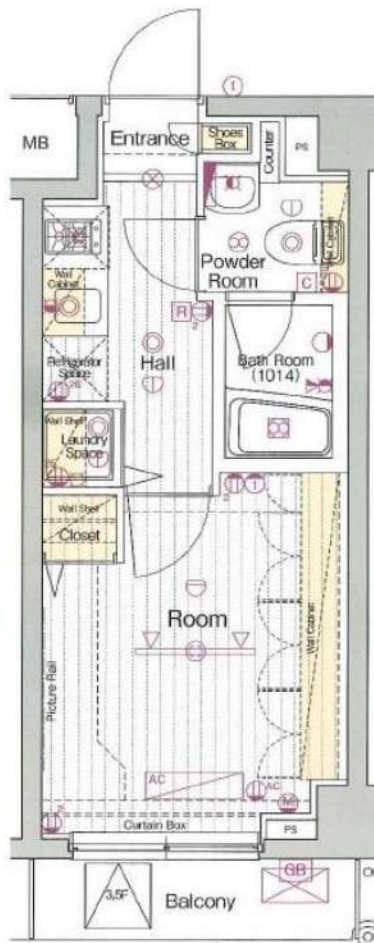


人気分譲賃貸マンション

ブライズ西巣鴨

駅近！人気エリア！ウォールキャビネット付き！

★402号室★



二人
入居可

～設備～

- ★モニター付きオートロック
- ★エレベーター用防犯モニター
- ★ダブルロック
- ★敷地内ごみ置き場
- ★宅配ボックス
- ★システムキッチン
- ★2口ガスコンロ
- ★浴室換気暖房乾燥機
- ★独立洗面化粧台
- ★ウォームレット
- ★エアコン完備



号室	タイプ	面積	バルコニー 面積	賃料	共益費	入居日
402	A2	20.43㎡	3.00㎡	75,000円	15,000円	即日

敷金:なし 礼金:1ヶ月 保証金:1ヶ月(契約時償却)

更新料:新賃料の1ヶ月分のみ ペット飼育不可

※解約予告1ヶ月前(書面による通知必要)

【物件概要】◆住居表示/東京都豊島区西巣鴨3-14-13 ◆構造規模/鉄筋コンクリート造地上7階建 ◆総戸数/49戸

◆交通/都営地下鉄三田線「西巣鴨」駅徒歩4分・山手線「大塚」駅徒歩16分 他 ◆施工/2012年10月

【備考】◆保証会社必須(全保連60%) ◆火災保険 20,000円(2年) ◆アクセス24 12,000円(税別・初回のみ)

◆鍵交換手数料 26,000円(税別) ◆駐車場(2台) ◆バイク置場(2台) ◆駐輪場(25台)

※計直操・バイク管理・駐輪場ご利用の場合は建物管理会社への確認が必要となります。

新宿本店 新宿区新宿3-21-4新宿ニュータウンビル1階
TEL:03-6279-2032



みずみべや
水商売のお部屋



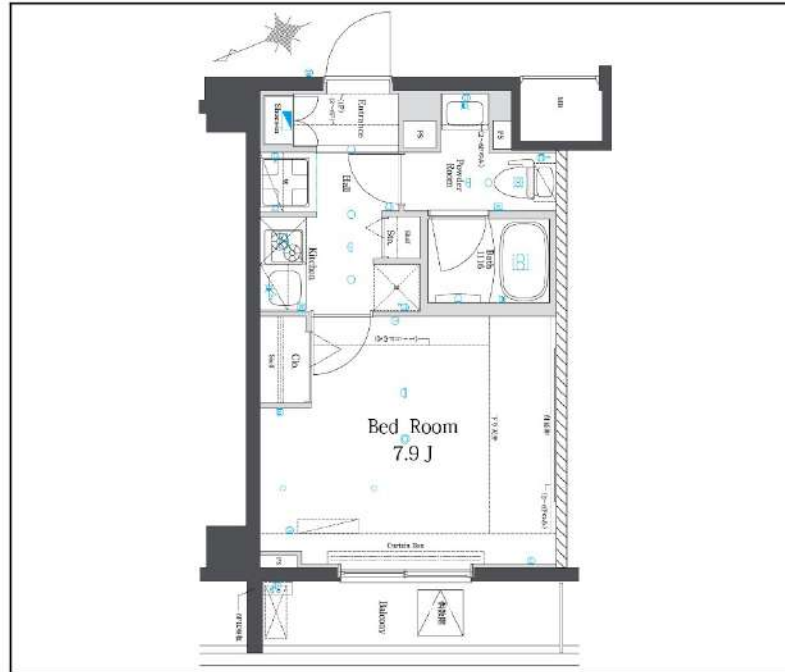
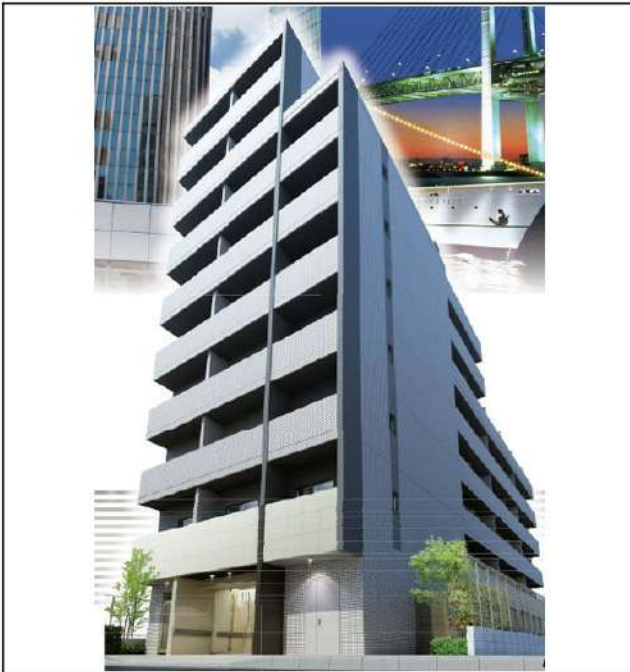
あずま通り店 新宿区歌舞伎町1-8-3良川ビル2階
TEL:03-6205-5732

AZEST赤塚新町

508

東京メトロ有楽町線「地下鉄赤塚」徒歩2分
 東京メトロ副都心線「地下鉄赤塚」徒歩2分
 東武東上線「下赤塚」徒歩6分

ペット相談可能!(敷金1ヶ月償却)



間取り	1K		
賃料	79,500円		
管理費/共益費	10,000円		
条件	敷金:0ヶ月 / 礼金:1ヶ月		
所在地	東京都板橋区赤塚新町3丁目4-13		
構造/階建/所在階	RC / 9階 / 5階部分		
専有面積	25.92㎡		
築年数	2014年5月		
契約期間	普通借家 / 1年		
更新料	0.5ヶ月(新賃料)	更新事務手数料	0.275ヶ月
保険情報	10,000円 / 1年	解約予告	2ヶ月前
退去予定日	2025年2月1日	入居時期	2025年2月中旬
保証会社	東京A [®] -トット保証、保証料(初回契約時)50%、保証料(月額)1%、月額プラン(月額賃料総額の3%) / 初回・年間保証料なしも選択可		
その他費用	契約事務手数料:3,300円(入居時)、鍵交換代:27,500円(入居時)、消臭除菌代:8,800円(入居時)、あんしんサポートα(1年間):16,500円(年額)		
設備	オートロック、宅配ボックス、駐輪場、バイク置場、24Hゴミ出し可、エレベーター1基、インターネット使用料無料、TVモニター付きインターフォン、エアコン、浴室乾燥機、温水洗浄便座、コンロ2口設置済、独立洗面台、クローゼット、下駄箱、室内洗濯機置き場、バス・トイレ別室、ベランダ・バルコニー、システムキッチン、24H換気システム、CATV、BS、CS		
備考	解約通知:2ヶ月前、1年未満解約の場合賃料1ヶ月分の違約金あり、空き予定の物件は先行契約、退去時クリーニング費用:借主負担、駐輪場・駐輪場・バイク置き場の空き状況等は下記共用部の問い合わせ先へご確認ください。		
共用部の問合せ先	AZEST-PRO株式会社 03-5960-1800		

- オートロック
- エレベーター
- エアコン
- インターネット使用料無料
- ペット相談
- 宅配ボックス
- 浴室乾燥機
- クローゼット
- 独立洗面台
- 24Hゴミ置き場
- コンロ2口
- 温水洗浄便座
- バス・トイレ別
- 洗濯機置き場
- バス・トイレ別
- 24H換気システム

物産・内見・入居申込は
 「リアルタイム」Web受付
ITANDI BB

エルミタージュ板橋本町 310

物件種別	間取り	賃料	管理費等
マンション	1K	79,000円	6,000円

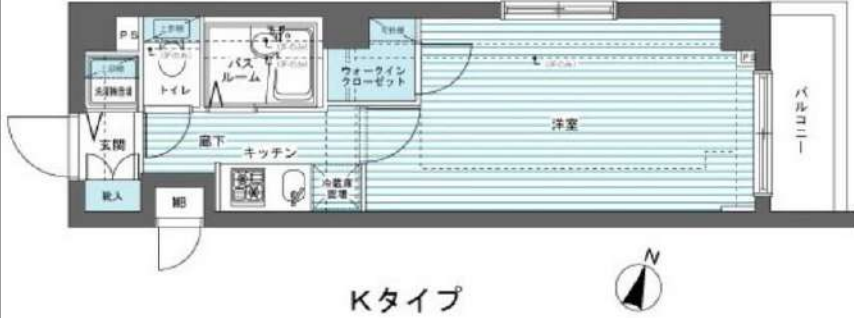
敷金/保証金	79,000円	礼金/権利金	79,000円
敷引/償却金		更新料	1ヶ月(新賃料)
更新事務手数料			
その他費用	<small>[-一時金] 鍵交換費用(税込): 27,500円 [月次費用] 家財保険+付帯サービス(税込): 1,735円 (備考) ■契約時: 当月分+翌月分の賃料・管理費をお支払い頂きます ■解約時: ルームクリーニング費用及び借主負担分の原状回復費用をお支払い頂きます</small>		
物件所在地	東京都板橋区宮本町31-15		
交通	都営三田線 板橋本町駅 徒歩7分 都営三田線 本連沼駅 徒歩11分 東武東上線 中板橋駅 徒歩15分		
間取り詳細	3階: 洋室 8.20畳		
構造	鉄筋コンクリート 3階 / 5階建		
面積	24.75㎡	向き	北東
築年月	2009年1月9日	契約期間	普通借家契約 2年
退去日		入居時期	相談
駐車場	要問合せ 駐輪場 バイク置き場		
設備	2口ガス バス・トイレ別 浴室換気乾燥機 フローリング 室内洗濯機置場 ウォークインクローゼット		
入居諸条件			
損害保険			
保証会社	必須 トーシンライフ、オリコフォレントインシュア、全保連/保証料: 初回=賃料等×50%、月額=賃料等×1%		
備考	■民泊利用不可 ■自転車: 月額500円 バイク(原付のみ): 月額1,000円 ※要空き確認・2年分一括払い ■部屋タイプ: K ■一部法人保証会社未加入時: 敷金・礼金を各1ヶ月追加 ■外国籍相談可(申込条件: 在留カード必須、日本語読み書き出来る方、連帯保証人必須: 日本人又は永住者) ※内装は入居までに変更となる場合がございます ◆内見予約は『スマート内覧』◆		

外観



その他

間取り図



Kタイプ

新宿本店

新宿区新宿3-21-4新宿ニュータウンビル1階
TEL: 03-6279-2032



みずべや
水商売のお部屋



あずま通り店

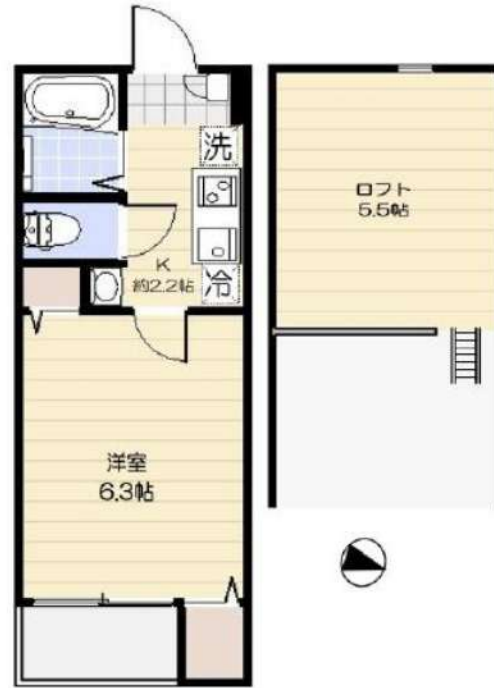
新宿区歌舞伎町1-8-3良川ビル2階
TEL: 03-6205-5732

ノルデスタ小竹 304

入居日から使えるネット無料★最大通信速度1Gbps♪



●インターネット無料：レジデンシャルインターネット（最大通信速度1Gbps・差せば使えるタイプ）●駐輪場：各世帯1台まで・バイク不可●BS・CS：別途契約要●エアコン1基（洋室）●照明器具1基（洋室）



住所		
東京都 練馬区小竹町2-68-7		
アクセス		
●東京メトロ有楽町線 小竹向原駅 徒歩6分 ●西武池袋線 江古田駅 徒歩12分		
賃料		共益費
82,000円		3,000円
敷金	礼金	敷金償却
1ヶ月	1ヶ月	0.5ヶ月(解約時)
その他費用		間取り
●Art Club <月額> 1,320円(税込)●鍵交換代 22,000円(税込)●諸経費 1,100円(税込)		1K
		専有面積
		20.03㎡
保証会社		
スカイレント：月額費用の50%（加入料下限20,000円）月額保証料1,000円（非課税）GTN：月額費用の60%（加入料下限30,000円）月額保証料2%（最低保証料1,000円）※外国籍の方		
契約形態	契約期間/解約予告	
再契約型定期借家	2年/1ヶ月前通知	
再契約料	再契約事務手数料	
新賃料の1ヶ月分	-	
構造/所属階	築年月	総戸数
木造 3階建て/3階	2018年02月	15戸
退去予定日	入居可能目安	
2025年1月1日	2025年1月下旬	
備考		
●Art Club：家財保険・24時間サービス付の付いたサービス●諸経費：書類作成・郵送料●契約開始後1年未満解約の場合違約金1ヶ月（賃料+共益費）有●プロパンガスのご契約時、保証金がかかる場合がございます。詳細はガス会社にお問い合わせください		

再契約型定期借家 再契約型定期借家契約の場合、家賃滞納・近隣迷惑行為など契約違反がなければ原則的に再契約をおこないますので、そのまま住み続けていただけます。

■申込時注意 ●個人契約時：入居者本人のみ契約可●スカイレント保証：学生・アルバイト・派遣社員・無職の方は連帯保証人必須●大手法入契約時：普通借家契約の相談可●広告期限：2025年01月末迄 ●現況優先。写真は同物件・別部屋の場合があります●消費税額：適用税率に準ずる●図面の寸法：目安であり現況優先●洗濯パン寸法：外寸●カーテンレール寸法：高さは固定ランナー下から床マイナス1cm、幅は固定ランナーの端から端まで

新宿本店 新宿区新宿3-21-4新宿ニューターワビル1階
TEL：03-6279-2032



みずばや
水商売のお部屋



あずま通り店 新宿区歌舞伎町1-8-3良川ビル2階
TEL：03-6205-5732

貸マンション

板橋本町駅

スパシエベルタ板橋本町 102

間取り
1DK

専有面積
25.35㎡

築年月
2024年06月



チェックポイント！

バイク置場有,駐輪場有,主要採光面：北東向き,ペット相談,分譲タイプ,24時間換気システム,B・T別,浴室乾燥機,トイレ,温水洗浄便座,洗面台,洗面所独立,ガスコンロ付,2口コンロ,システムキッチン,シューズボックス,室内洗濯機置場,洗濯機置場,給湯,都市ガス,フローリング,冷房,エアコン,C S,B S端子,C A T V,インターネット使用料無料,オートロック,モニタ付インターホン,防犯カメラ,バルコニー,エレベーター,宅配BOX



物件種目	貸マンション
最寄駅	板橋本町
間取タイプ	1DK
賃料条件	賃料 84,500円
	礼金なし 敷金1ヶ月 敷引1ヶ月 保証金なし

物件所在地	東京都板橋区宮本町 31-5		
交通	都営三田線 板橋本町 徒歩8分		
建物	建物名	スパシエベルタ板橋本町 102	
	構造・規模	RC 5階建/1階部分	
	使用部分積	25.35㎡	
	間取内訳	7.7 x 3	
築年月	2024年06月	契約期間	2年
管理費等	15,000円/月 共益費なし 雑費なし		
駐車場	有 22,000円/月		
現況	空家	入居可能時期	即時
設備	B・T別,浴室乾燥機,トイレ,温水洗浄便座,洗面台,洗面所独立,ガスコンロ付,2口コンロ,システムキッチン,シューズボックス,室内洗濯機置場,洗濯機置場,給湯,都市ガス,フローリング,冷房,エアコン,C S,B S端子,C A T V,インターネット使用料無料,オートロック,モニタ付インターホン...		
保険等	要 2年20,000円		
備考	○バイク置場:3台4,000円/月※別途口座振替手数料要○駐輪場(24台):300円/月(利用開始時2年分納入)、更新事務手数料(更新時)11000円 契約事務手数料:11,000円 24Hサポート:16,500円 消臭抗菌:16,500円 更新料:新賃料1ヶ月 賃貸保証:加入要 初回40%、次年度1万円~※申し込みによって異なるため要確認		

新宿本店 新宿区新宿3-21-4新宿ニュータワービル1階
TEL: 03-6279-2032



みずぺぱ
水商売のお部屋



あずま通り店 新宿区歌舞伎町1-8-3良川ビル2階
TEL: 03-6205-5732

有楽町線「平和台」駅 徒歩7分

東武東上線「東武練馬」駅 徒歩18分 有楽町線「氷川台」駅 徒歩18分

FR :

クレヴィスタ練馬平和台
503

東京都練馬区平和台2丁目48-1

構造 鉄筋コンクリート8階建

面積 25.93㎡

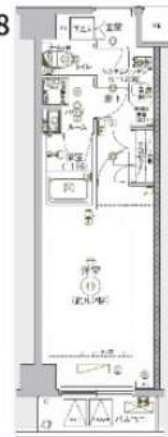
竣工 2017年3月

間取り 1K



退去予定日：2024/12/28

方角：南西



※掲載写真は他の間取りが含まれますので、必ず現地をご確認ください。

セールスポイント

こだわりで選びたい方におすすめ。練馬区エリアで住まいをお探しなら「クレヴィスタ練馬平和台」。薬や日用品を買いに便利な平和台薬局まで、15mです。共用部には敷地内ごみ置き場・エレベーターなどが揃っております。住まいに関する情報を数多く提供しております。より自分に適した住まい選びをしていきましょう。私たちもサポート致します。

備考

室内設備は浴室乾燥機・洗面所独立など充実した設備を備え付けています。練馬区にある有楽町線平和台周辺でお住まいをお探しなら、当社にお任せ下さい。当社はお客様に満足していただけるようしっかりとサポート致します。

※図面と現況が異なる場合は現況優先になります。



賃貸借条件

Table with 2 columns: Condition, Value. Includes rows for 賃料 (88,000円), 共益費 (15,000円), 契約期間 (2年), 更新料 (新賃料の1ヶ月), その他条件, ペット (不可), 法人 (可), 外国籍 (留學生(語学/専/短) 敷金+1.5, 社会人・大学生 敷金+1).

初期費用

Table with 2 columns: Fee Name, Amount. Includes rows for 敷金 (0ヶ月), 礼金 (0ヶ月), 保証:イオースカート (緊急連絡先40%), 保証:ルームバンク (緊急連絡先40%), 保証:GTN (GTN 外国籍の方エポスグローバルプラン 総額家賃の100% + 月次費用 総額家賃の2%), その他月額費用 (リビングアシスト総合保険 800円), 室内清掃費用 (55,000円), 鍵交換代 (33,000円), その他初期費用 (書類作成代: 11,000円), 入居時期 (予定2025年2月上旬).

※法人(保証会社不可):敷金+2ヶ月/礼金+2ヶ月
※水・風可:敷金+1ヶ月
※2人入居:敷金+1ヶ月
※不動産業者入居不可(連保も不可)
※民泊転貸禁止
※先行申込可・先行契約不可

新宿本店 TEL: 03-6279-2032



みずばや 水商売のお部屋



あずま通り店 TEL: 03-6205-5732

セントラル警備保障24時間セキュリティ リビングと寝室を分けれる喜び！こだわりのお洒落空間

Access

西武新宿線
「武蔵関」駅徒歩 3分



- セントラル警備保障24時間セキュリティ
- モニター付きオートロックシステム
- 共用部防犯カメラ(19台)
- 防犯窓・カメラ付きエレベーター
- 防犯性の高いダブルロック・ディンプルキー
- 夜間の帰宅でも安心な人感センサーライト
- エアコン標準装備(1基)
- 遮音性に優れた床フローリング仕様
- ★雨天・冬は必須!浴室換気乾燥暖房機
- 便利!お湯張り機能付きバス
- ★使い放題インターネット・Wi-Fi完備
- ↑速度等詳細はTEL0120-988-660
- オリジナルシステムキッチン2ログスコンロ
- 暖房便座付温水シャワートイレ
- 嬉しい独立洗面台
- 24時間利用可能なゴミ置き場
- 24時間利用可能な宅配ボックス
- ペット可:小型犬・猫1匹迄敷金1ヶ月預かり
- 駐輪場(空き条件等含め要詳細確認)
- バイク置き場(空き条件等含め要詳細確認)



0702 号室 専有面積 26.98㎡

間取 1LDK

賃料 90,000 円/月

共益費 12,000 円/月

物件概要

所在地 / 東京都練馬区関町北2丁目31-11
構造・規模 / 鉄筋コンクリート造 11階建
総戸数 / 29 戸
築年月 / 2024年09月01日
入居日 / 即可

契約条件

保証金2ヶ月 (契約時償却)

SC保証システム利用料:家賃総額55%(最低金額5.5万円)
保証人有プラン:家賃総額の30%(最低金額3万円)
保証金契約時償却(保証金プランで契約の場合)
24Hサポート料22,000円/1年・鍵交換代22,000円
室内抗菌処理代17,600円事務手数料11,000円
当社指定火災保険(ジック)加入の事(別途費用)
※賃料口座引落し(口座振替手数料別途費用有)
※1、2回目の更新時5%の賃料改定あり。更新料は1回のみ。
2回目以降の更新料は無い為、安心して永くお住まいいただけます
※LPガス(要担保金)
※永福引越業者指定
※キャンペーンは10月末日迄の成約となります。

24時間安心サポート

設備のトラブルに24時間365日の受付体制

医療健康サービス24

看護師が24時間365日相談可※適応条件有

※図面と現況が異なる場合、現況優先とさせていただきます。
※過去に故障履歴あり 最新設備新築物件は保証ありです

新宿本店 新宿区新宿3-21-4新宿ニュータウンビル1階
TEL: 03-6279-2032



みずべや
水商売のお部屋



あずま通り店 新宿区歌舞伎町1-8-3良川ビル2階
TEL: 03-6205-5732

貸マンション

大塚駅

ハーモニーレジデンス大塚山手インサイド(ハーモニーレジデンスオオツカヤマ
テイインサイド) 0503

間取り
1DK

専有面積
25.50㎡

築年月
2023年10月



チェックポイント!

駐輪場有,主要採光面:北西向き,事務所使用不可,楽器不可,ペット相談,高齢者相談,常時ゴミ出し可能,分譲タイプ,24時間換気システム,1T重説対応物件,B・T別,シャワー,浴室乾燥機,温水洗浄便座,洗面台,シャワー付洗面化粧台,洗面所独立,ガスコンロ付,2口コンロ,システムキッチン,クローゼット,シューズボックス,室内洗濯機置場,給湯,プロパンガス,フローリング,エアコン,C S, B S 端子,インターネット使用料無料,ダブルロックドア,オートロック,モニター付オートロック,モニター付インターホン,防犯カメラ,バルコニー,エレベーター,宅配BOX



物件種目	貸マンション
最寄駅	大塚
間取タイプ	1DK
賃貸条件	賃料 127,000円 礼金1ヶ月 敷金なし 保証金なし

物件所在地	東京都豊島区南大塚1丁目 38番7号		
交通	J R山手線 大塚 徒歩6分		
建物	建物名	ハーモニーレジデンス大塚山手インサイド(ハーモニーレジデンスオオツカヤマテイインサイド) 0503	
	構造・規模	RC 11階建/5階部分	
	使用部分積	25.50㎡	
	間取内訳	洋室4.3畳/DK5.7畳	
築年月	2023年10月	契約期間	2年
管理費等	10,000円/月 共益費なし 雑費なし		
駐車場	なし		
現況	居住中	入居可能時期	2025年1月中旬予定
設備	B・T別,シャワー,浴室乾燥機,温水洗浄便座,洗面台,シャワー付洗面化粧台,洗面所独立,ガスコンロ付,2口コンロ,システムキッチン,クローゼット,シューズボックス,室内洗濯機置場,給湯,プロパンガス,フローリング,エアコン,C S, B S 端子,インターネット使用料無料,ダブルロックドア,オ...		
保険等	要 2年20,000円		
備考	詳細はお問い合わせください。保証会社利用のこと※大手入の場合、敷金2ヶ月※ペット飼育時、敷金+1ヶ月※短期解約違約金特約有 文書事務手数料(税込):5,500円 振替事務手数料(税込):660円 ステージ安心サポート2.4(税込):19,800円 鍵交換費用(税込):27,500円 更新料:新賃料1.5ヶ月 クレジット決済:初期費用可 利用駅1:J R山手線 巣鴨 徒歩9分 利用駅2:都営三田線 巣鴨 徒歩9分		

新宿本店

新宿区新宿3-21-4新宿ニュータウンビル1階
TEL:03-6279-2032



みずぺや
水商売のお部屋



あずま通り店

新宿区歌舞伎町1-8-3良川ビル2階
TEL:03-6205-5732