

貸マンション

川崎駅

メインステージ川崎V I エグザ(カワサキシックスエグザ) 0703

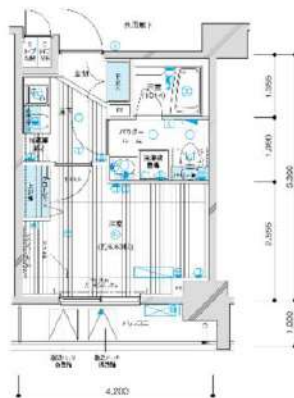
間取り
1K

専有面積
22.24㎡

築年月
2012年02月

チェックポイント！

主要採光面：北東向き,事務所使用不可,ペット相談,保証人不要,外観タイル張り,常時ゴミ出し可能,分譲タイプ,24時間換気システム,B・T別,浴室暖房,浴室乾燥機,トイレ,温水洗浄便座,洗面台,洗面所独立,ガスコンロ付,2口コンロ,システムキッチン,クローゼット,シューズボックス,照明器具,人感センサー付照明,ダウンライト,室内洗濯機置場,洗濯機置場,給湯都市ガス,エアコン,C S,B S端子,C A T V,オートロック,モニター付オートロック,モニターインターホン,ディンプルキー,防犯カメラ,バルコニー,エレベーター,宅配BOX



専有面積 22.24㎡(0.75F)
バルコニー 4.50㎡(1.20F)

メインステージ川崎V I エグザ Cタイプ詳細図 1/50 作成日2011/11/23

物件種目	貸マンション
最寄駅	川崎
間取タイプ	1K
賃貸条件	賃料 77,000円 礼金1ヶ月 敷金なし 保証金なし

物件所在地	神奈川県川崎市川崎区日進町 3-1		
交通	J R 京浜東北・根岸線 川崎 徒歩7分		
建物	建物名	メインステージ川崎V I エグザ(カワサキシックスエグザ) 0703	
	構造・規模	R C 11階建/7階部分	
	使用部分積	22.24㎡	
	間取内訳	洋室6.6畳	
築年月	2012年02月	契約期間	2年
管理費等	15,000円/月 共益費なし 雑費なし		
駐車場			
現況	空家	入居可能時期	2024年12月14日予定
設備	B・T別,浴室暖房,浴室乾燥機,トイレ,温水洗浄便座,洗面台,洗面所独立,ガスコンロ付,2口コンロ,システムキッチン,クローゼット,シューズボックス,照明器具,人感センサー付照明,ダウンライト,室内洗濯機置場,洗濯機置場,給湯都市ガス,エアコン,C S,B S端子,C A T V,オートロック...		
保険等	要 2年16,000円		
備考	ペット可(敷1)引越業者当社指定保証会社利用必須(セゾン)退去時要清掃代解約予告50日前電 ハウスクリーニング費用(退去時請求):49,500円 退去時鍵交換費用(契約時請求):29,700円 A M Lクラブサポート費用(契約時請求):16,500円 更新料:新賃料1.5ヶ月 賃貸保証:加入要 家賃総額より50%~ 利用駅1:京急本線 京急川崎 徒歩10分 利用駅2:J R南武線 八丁畷 徒歩13分		

新宿本店

新宿区新宿3-21-4新宿ニュータワービル1階
TEL:03-6279-2032



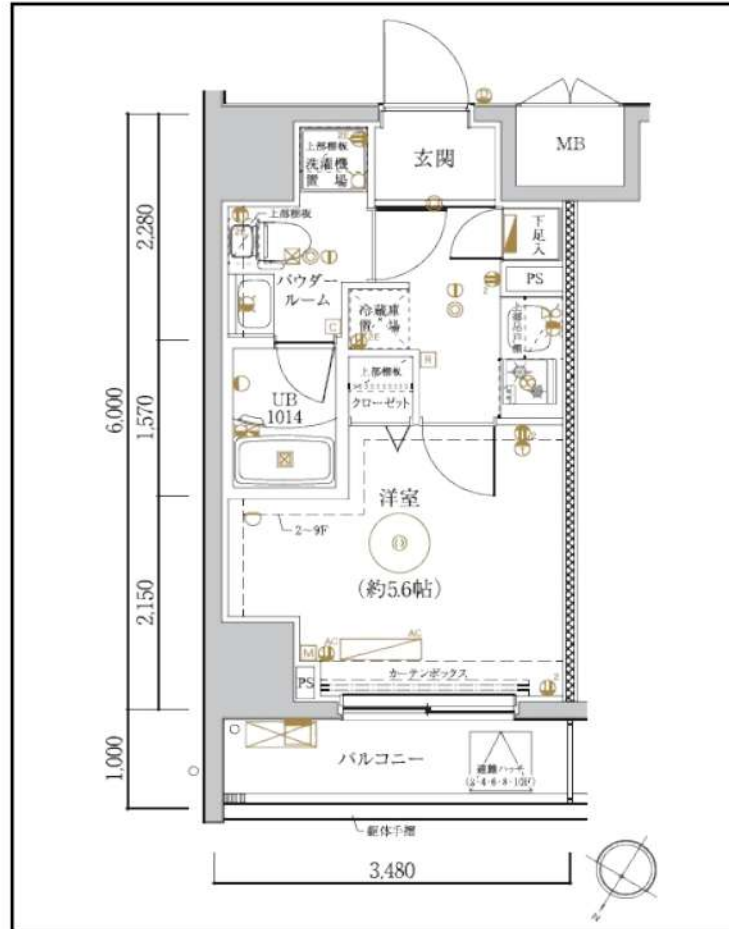
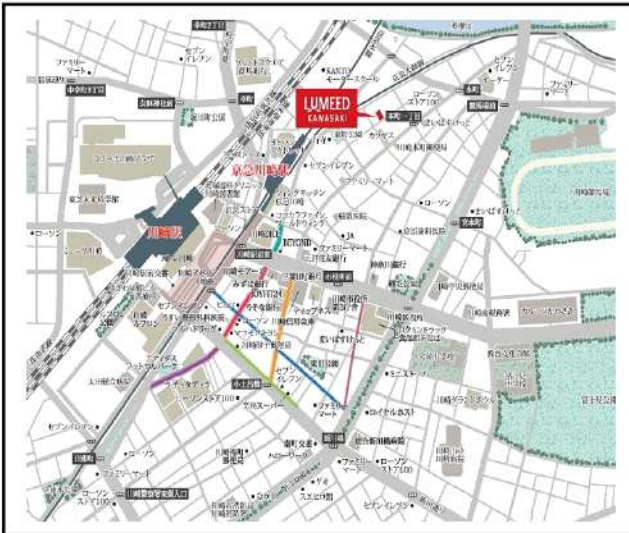
みずばや
水商売のお部屋



あずま通り店

新宿区歌舞伎町1-8-3良川ビル2階
TEL:03-6205-5732

☆ペット可☆ LUMEED川崎



◆当社指定の保証会社と保証委託契約を締結して頂きます。
総賃料の半月分を借主様にご負担いただけます。

※ 図面と現況が異なる場合は現況優先と致します。「広告掲載可」

種別	分譲賃貸マンション		
◇ 募集条件 ◇			
1003号室	2/2退去予定	80,000円	
管理費		8,000円	
敷金：1ヶ月		礼金：0ヶ月	

所在地	神奈川県川崎市川崎区本町1丁目3番12		
交通	京浜急行本線<京急川崎>駅、徒歩6分 JR京浜東北線<川崎>駅、徒歩9分		
構造	RC造、地上10階建て		
専有面積	20.88㎡	間取	1K
竣工	2021年4月完成	洋室	5.6帖

◇ 設備・仕様 ◇			
☆ TVモニター付オートロック	☆ 洗面化粧台		
☆ 宅配BOX (24時間対応)	☆ 浴室乾燥機		
☆ バス/トイレ独立 (ウォシュレット)	☆ LUMEED Wi-Fi System対応 (無料)		
☆ システムキッチン (2口ガスコンロ)	☆ スマート家電コントローラー完備		

◇ その他契約条件 ◇			
☆ 契約期間：2年契約 (更新可)	☆ 解約予告：2ヶ月前		
☆ 1年未満解約：違約金1ヶ月	☆ 更新料：新賃料1ヶ月分		
☆ 事務管理手数料：11,000円	☆ 更新時事務手数料：0.5ヶ月分		
☆ 火災保険料 (2年分)：15,000円	☆ ペット飼育可 (管理規約厳守)		
☆ 鍵交換費用：28,600円 (税込)	☆ 小動物飼育使用料：賃料1ヶ月分 (償却)		
☆ 退去時：クリーニング代 (4万円) + エアコン洗浄費 (1.5万円) + 原状回復費用 = 賃借人負担あり			

新宿本店 新宿区新宿3-21-4新宿ニュータワービル1階
TEL：03-6279-2032



みずべや
水商売のお部屋



あずま通り店 新宿区歌舞伎町1-8-3良川ビル2階
TEL：03-6205-5732

貸マンション

川崎駅

ハーモニーレジデンス川崎 # 002 904

間取り
1K

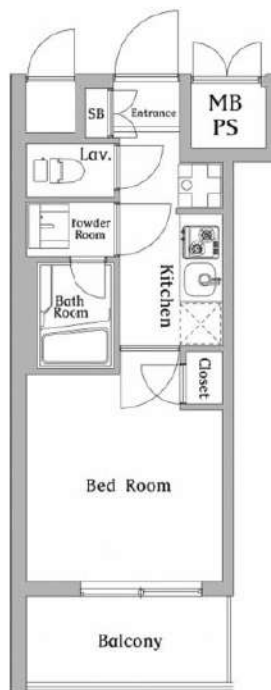
専有面積
20.61㎡

築年月
2016年10月



チェックポイント！

バイク置場有、駐輪場有、主要採光面：北東向き、事務所使用不可、ペット相談、保証人不要、二人入居可、デザイナーズ、外観タイル張り、オール電化、B・T別、シャワー、浴室乾燥機、トイレ、温水洗浄便座、洗面台、洗面所独立、2口コンロ、IHクッキングヒーター、システムキッチン、クローゼット、シューズボックス、室内洗濯機置場、給湯、プロパンガス、フローリング、エアコン、C、S、B、S端子、モニタ付オートロック、モニタ付インターホン、エレベーター、宅配BOX



物件種目	貸マンション
最寄駅	川崎
間取タイプ	1K
賃貸条件	賃料 84,000円 礼金1ヶ月 敷金なし 保証金なし

物件所在地	神奈川県川崎市川崎区南町 22-1		
交通	J R 京浜東北・根岸線 川崎 徒歩10分		
建物	建物名	ハーモニーレジデンス川崎 # 002 904	
	構造・規模	R C 14階建/9階部分	
	使用部分積	20.61㎡	
	間取内訳		
築年月	2016年10月	契約期間	2年
管理費等	なし 共益費 15,000円/月 雑費なし		
駐車場			
現況	居住中	入居可能時期	2025年1月16日
設備	B・T別、シャワー浴室乾燥機、トイレ、温水洗浄便座、洗面台、洗面所独立、2口コンロ、IHクッキングヒーター、システムキッチン、クローゼット、シューズボックス、室内洗濯機置場、給湯、プロパンガス、フローリング、エアコン、C、S、B、S端子、モニタ付オートロック、モニタ付インターホン、エレベ...		
保険等	要 2年22,000円		
備考	■入居中サポート/21450円 ■抗菌代/17600円 ■事務手数料/11000円 更新料：新賃料 1.5ヶ月 賃貸保証：加入要 保証会社必須～50% (最低保証料5万円) 利用駅1：京急本線 京急川崎 徒歩14分 利用駅2：J R 南武線 八丁畷 徒歩9分		

新宿本店

新宿区新宿3-21-4新宿ニュータウンビル1階
TEL: 03-6279-2032



みずべや
水商売のお部屋



あずま通り店

新宿区歌舞伎町1-8-3良川ビル2階
TEL: 03-6205-5732

貸マンション

八丁畷駅

MAXIV川崎WEST DUE(マキシヴカワサキウエストデュエ) 505

間取り
2K

専有面積
25.99㎡

築年月
2023年05月



チェックポイント！

バイク置場空無駐輪場空無主要採光面：東向き、事務所使用不可、楽器不可、ペット相抵、小型犬可、猫可、保証人不要、ルームシェア不可、単身者限定分譲タイプ、最上階24時間換気システム、I T重畳対応物件、B・T別シャワー浴室乾燥機、トイレ、温水洗浄便座、洗面所、洗面台、ガスコンロ付、2口コンロ、システムキッチン、収納スペース、クローゼット、シューズボックス、照明器具、人感センサー付照明、室内洗濯機置場、洗濯機置場、給湯、都市ガス、フローリング、都市ガス給湯エアコン、CS、B S端子、MMコンセント、インターネット対応、光ファイバーインターネット使用料無料、ダブルロックドア、モニターオートロック、モニター付インターホン、防犯カメラ24時...



物件種目	貸マンション
最寄駅	八丁畷
間取タイプ	2K
賃貸条件	賃料 88,500円
	礼金1ヶ月 敷金なし 保証金なし

物件所在地	神奈川県川崎市川崎区堤根 8 2		
交通	京急本線 八丁畷 徒歩8分		
建物	建物名	MAXIV川崎WEST DUE(マキシヴカワサキウエストデュエ) 505	
	構造・規模	RC 5階建/5階部分	
	使用部分積	25.99㎡	
	間取内訳		
築年月	2023年05月	契約期間	2年
管理費等	10,000円/月 共益費なし 雑費なし		
駐車場	空無		
現況	居住中	入居可能時期	2025年1月下旬予定
設備	B・T別シャワー浴室乾燥機、トイレ、温水洗浄便座、洗面所、洗面台、ガスコンロ付、2口コンロ、システムキッチン、収納スペース、クローゼット、シューズボックス、照明器具、人感センサー付照明、室内洗濯機置場、洗濯機置場、給湯、都市ガス、フローリング、都市ガス給湯、エアコン、C S、B S 端子...		
保険等	要 2年		
備考	更新料：新賃料 1ヶ月 賃貸保証：加入要 初回保証料 4.0% 更新料：770円/ミライズインシュア 保証料 4.0% 更新料 1万円/年日本セーフティー (外国籍) 保証料 5.0% 更新料 8,000円/月 手数料 3,300円GTN (外国籍) 保証料 5.0% 更新料 1 鍵交換代等：有 22,000円～ クレジット決済：初期費用可 利用駅 1：J R南武線 八丁畷 徒歩8分		

新宿本店 新宿区新宿3-21-4新宿ニユートークビル1階
TEL：03-6279-2032



みずべば
水商売のお部屋



あずま通り店 新宿区歌舞伎町1-8-3良川ビル2階
TEL：03-6205-5732

物件種目	[住居用] マンション		
物件名	スパシエソリデ武蔵小杉		
号室名	808 (8階部分)		
所在地	〒211-0004 神奈川県川崎市中原区新丸子東1丁目764-1		
交通	東横線「新丸子」徒歩2分 目黒線「新丸子」徒歩2分 東横線「武蔵小杉」徒歩5分		
建築構造	鉄筋コンクリート造 地上8階 総戸数56戸		
間取タイプ	1K 洋6		
専有面積	20.47㎡	開口部方位	西
築年	2014年08月		
現況/入居時期	退去予定(1/18) / 2025年2月中旬		



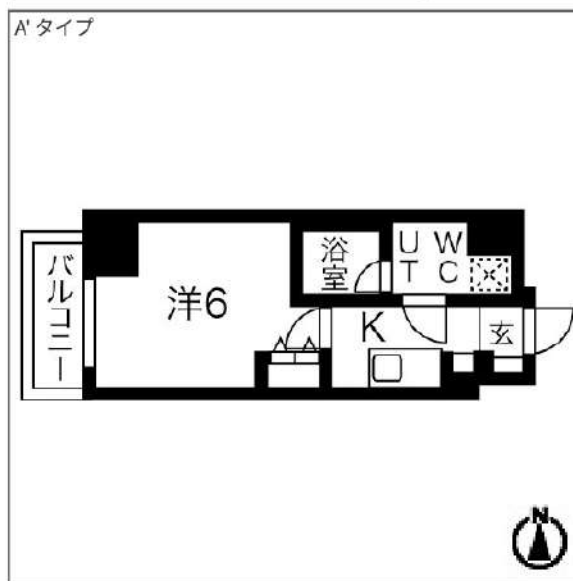
Wi-Fi設置

最上階

角部屋

スマート置き配

賃料	90,000 円		
共益費・管理費	10,000円		
敷金	1ヶ月		
礼金	1ヶ月		
保証金	償却・敷引	1ヶ月	
更新料	新賃料の1ヶ月		
契約期間	2年間		
町内会費			
駐車場	なし		



備考

★オートロック用「置き配」利用可能物件です★
建物管理会社(共用部): Li feStyle株式会社
03-6858-4127
バルコニー面積: 2.71㎡

設備

【位置】角部屋・最上階 【キッチン】給湯器(ガス)・ガスコンロ(2口)・システムキッチン 【水廻り】風呂(ユニットバス)・トイレ(水洗)・洗面台(独立)・浴室乾燥機・シャワートイレ・バス・トイレ別・洗濯機置場(室内) 【冷暖房】エアコン(冷暖房) 【収納】シューズボックス 【放送・通信】BS・CS・光ファイバー・ケーブルTV・インターネット対応・ネット使用料不要・Wi-Fi 【セキュリティ】オートロック・宅配BOX・防犯カメラ・インターホン(カメラ付き) 【その他】専用ごみ置場・エレベーター(1基)・オートバイ駐輪場・自転車置場・電気・ガス(都市ガス)・水道(公営)・排水(公共下水)・バルコニー/ベランダ・分譲タイプ

条件

【条件】ペット相談(小型犬、猫可)・外国人契約可能・単身者限定・保証会社利用必須

※ この資料は物件の概略紹介資料になります。写真、間取図面、設備、概要などが現況と異なる場合は現況優先となります。

特記事項:
webサービス広告掲載[許可]・チラシ、雑誌等掲載広告[許可]・保証会社:保証会社利用必須 初回40% 次年度1万円〜 申込によって異なりますのでご確認下さい。
・保険:保険要加入 火災保険 2年契約 20,000円・更新事務手数料:11,000円(税込/更新時)・24サポート(2年毎):16,500円(税込/契約時)・消臭抗菌費:16,500円(税込/契約時)・カギ交換費用:29,700円(税込/契約時)・契約事務手数料:11,000円(税込/契約時)・エアコンクリーニング費用:16,500円(税込/退去時)1台あたり
※現況優先※個人の転貸禁止
※短期解約違約金有(6ヶ月以内解約時賃料管理費の2ヶ月分、1年以内解約時賃料管理費の1ヶ月分)
※敷金退去時償却※ペット飼育相談可(要相談・敷1積み増しかつ償却)
※空き予定物件はすべて先行契約でのご案内となります。先行申込は受け付けておりません。

業務情報

物件種目	[住居用] マンション		
物件名	スパシエソリデ武蔵小杉		
号室名	808 (8階部分)		
所在地	〒211-0004 神奈川県川崎市中原区新丸子東1丁目764-1		
交通	東横線「新丸子」徒歩2分 目黒線「新丸子」徒歩2分 東横線「武蔵小杉」徒歩5分		
建築構造	鉄筋コンクリート造 地上8階 総戸数56戸		
間取タイプ	1K 洋6		
専有面積	20.47㎡	開口部方位	西
築年	2014年08月		
現況/入居時期	退去予定(1/18) / 2025年2月中旬		
賃料	90,000 円		
共益費・管理費	10,000円		
敷金	1ヶ月		
礼金	1ヶ月		
保証金		償却・敷引	1ヶ月
更新料	新賃料の1ヶ月		
契約期間	2年間		
町内会費			
駐車場	なし		

備考

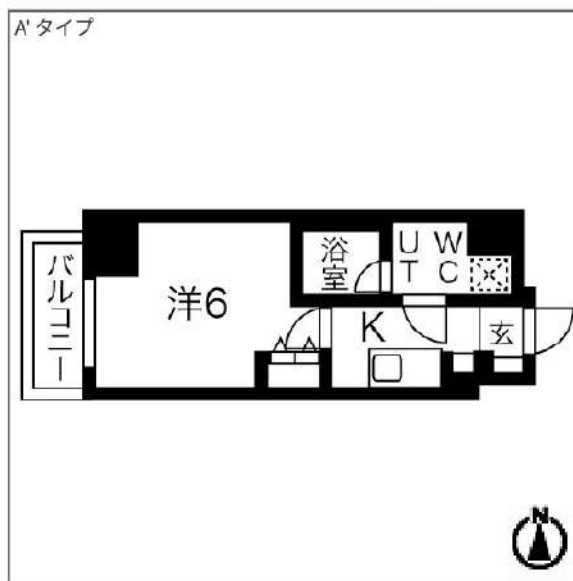
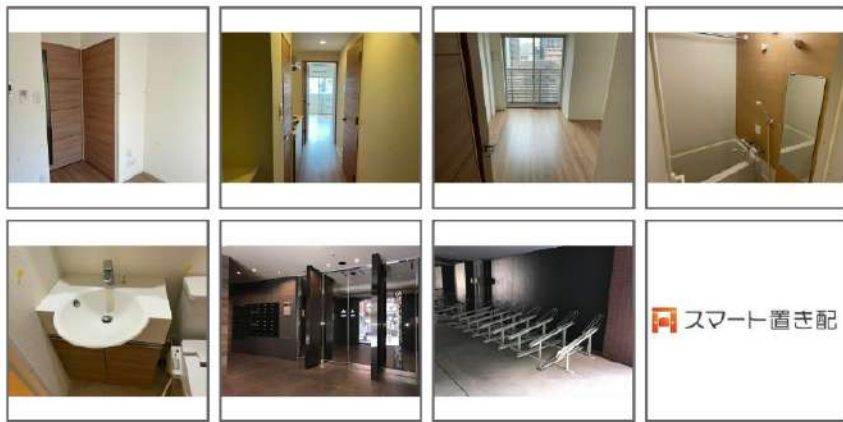
★オートロック用「置き配」利用可能物件です★
 建物管理会社(共用部): Li feStyle株式会社
 03-6858-4127
 バルコニー面積: 2.71㎡

設備

【位置】角部屋・最上階 【キッチン】給湯器(ガス)・ガスコンロ(2口)・システムキッチン 【水廻り】風呂(ユニットバス)・トイレ(水洗)・洗面台(独立)・浴室乾燥機・シャワートイレ・バス・トイレ別・洗濯機置場(室内) 【冷暖房】エアコン(冷暖房) 【収納】シューズボックス 【放送・通信】BS・CS・光ファイバー・ケーブルTV・インターネット対応・ネット使用料不要・Wi-Fi 【セキュリティ】オートロック・宅配BOX・防犯カメラ・インターホン(カメラ付き) 【その他】専用ごみ置場・エレベーター(1基)・オートバイ駐輪場・自転車置場・電気・ガス(都市ガス)・水道(公営)・排水(公共下水)・バルコニー/ベランダ・分譲タイプ

条件

【条件】ペット相談(小型犬、猫可)・外国人契約可能・単身者限定・保証会社利用必須



※ この資料は物件の概略紹介資料になります。写真、間取図面、設備、概要などが現況と異なる場合は現況優先となります。

特記事項:
 webサービス広告掲載[許可]・チラシ、雑誌等掲載広告[許可]・保証会社:保証会社利用必須 初回40% 次年度1万円〜 申込によって異なりますのでご確認下さい。
 ・保険:保険要加入 火災保険 2年契約 20,000円・更新事務手数料:11,000円(税込/更新時)・24ヶ月ポート(2年毎):16,500円(税込/契約時)・消臭抗菌費:16,500円(税込/契約時)・カギ交換費用:29,700円(税込/契約時)・契約事務手数料:11,000円(税込/契約時)・エアコンクリーニング費用:16,500円(税込/退去時)1台あたり
 ※現況優先※個人の転貸禁止
 ※短期解約違約金有(6ヶ月以内解約時賃料管理費の2ヶ月分、1年以内解約時賃料管理費の1ヶ月分)
 ※敷金退去時償却※ペット飼育相談可(要相談・敷1積み増しかつ償却)
 ※空き予定物件はすべて先行契約でののご案内となります。先行申込は受け付けておりません。

業務情報

新宿本店 新宿区新宿3-21-4新宿ニューターワビル1階 TEL: 03-6279-2032
みずばや 水商売のお部屋
あずま通り店 新宿区歌舞伎町1-8-3良川ビル2階 TEL: 03-6205-5732

貸マンション

川崎駅

crostone川崎 402

間取り
1K

専有面積
25.80㎡

築年月
2024年08月



定期借家

チェックポイント！

主要採光面：東向き,事務所使用不可,楽器不可,分譲タイプ,B・T別,浴室乾燥機,トイレ,温水洗浄便座,洗面所,洗面所独立,ガスコンロ可,2口コンロ,システムキッチン,収納スペース,クローゼット,家具付き,家電付,室内洗濯機置場,洗濯機置場,給湯,都市ガス,フローリング,都市ガス給湯,エアコン,インターネット対応,インターネット使用料無料,オートロック,モニタ付オートロック,モニタ付インターホン,エレベーター,宅配BOX



物件種目	貸マンション
最寄駅	川崎
間取タイプ	1K
賃料条件	賃料 120,000円 礼金1ヶ月 敷金なし 保証金なし

物件所在地	神奈川県川崎市川崎区新川通 3-9		
交通	J R 京浜東北・根岸線 川崎 徒歩10分		
建物	建物名	crostone川崎 402	
	構造・規模	RC 8階建/4階部分	
使用部分積	使用部分積	25.80㎡	
	間取内訳		
築年月	2024年08月	契約期間	2年
管理費等	11,000円/月 共益費なし 雑費なし		
駐車場			
現況	居住中 2025年01月09日退去予定	入居可能時期	2025年1月下旬予定
設備	B・T別,浴室乾燥機,トイレ,温水洗浄便座,洗面所,洗面所独立,ガスコンロ可,2口コンロ,システムキッチン,収納スペース,クローゼット,家具付き,家電付,室内洗濯機置場,洗濯機置場,給湯,都市ガス,フローリング,都市ガス給湯,エアコン,インターネット対応,インターネット使用料無料,オー...		
保険等	要		
備考	■建交代代33,000円■退去時クリーニング代55,000円■事務手数料22,000円■退去時精算手数料5,500円(敷金請求時)■リフクラブ2,200円/月■SBI少額短期保険800円/月■指定賃貸保証加入(総賃料100%)■賃料等引き落とし料330円/月■家具家電撤去費用38,500円(家具家電無し契約を希望の場合)■短期解約違約金:賃料1ヶ月分(1年未満)■モバイルWi-Fi(50GB)付■民泊・商号宿泊による利用及びそれに伴う広告等は一切禁止■法人で保証会社加入無しの場合、敷金1ヶ月■海外審査相対可■全物件行契約となります。■事務所・S O R O 利用禁止■外都府の方:G T S加入費(海外審査OK) 初回保証料:賃料総額100% 月次手数料:330円(税込)■プレミアムシリーズ 事務手数料:22,000円 退去時精算手数料:55,000円 室内清掃費用:55,000円 リフクラブ:2,200円/月 SBI少額短期保険:800円/月 更新料:新賃料1ヶ月 賃貸保証:加入要 初回保証料:総賃料の100% 更新料:20,000円/年毎 建交代代等:有 33,000円~ 利用駅1:J R 南武線 川崎 徒歩10分 利用駅2:京急本線 京急川崎 徒歩10分		

新宿本店 新宿区新宿3-21-4新宿ニュータワービル1階
TEL: 03-6279-2032



みずべや
水商売のお部屋



あずま通り店 新宿区歌舞伎町1-8-3長川ビル2階
TEL: 03-6205-5732