

築浅分譲賃貸マンション

# AZEST光が丘

都営大江戸線「光が丘」駅 徒歩9分  
 都営大江戸線「練馬春日町」駅 徒歩13分



202号室 1K : 26.4㎡  
**賃料: 74,000円**  
**共益費: 15,000円**

ペット飼育可 (小型犬または猫)  
 ※ペット飼育時、敷金1ヶ月増 (解約時償却)  
**インターネットWi-Fi無料**

※Wi-Fi LANケーブルにてインターネット無料使用可能

■物件概要・賃貸条件

所在地	東京都練馬区高松 4-13-24	敷金	0ヶ月
構造	RC造 8階建	礼金	1ヶ月
築年月	2019年11月	家財保険	月額利用料を含む
契約期間	2年間	安心サポート	16,500円(税込)/2年
更新料	新賃料の1ヶ月分	鍵交換費	27,500円(税込)
更新手数料	20,000円(税別)	◆メンテナンス費 賃料1ヶ月分(解約時償却) ◆大手法人契約は連帯保証人等相談可。 但し、敷金2ヶ月、礼金2ヶ月 ◆ペット飼育可(小型犬または猫1匹まで)。 飼育時敷金1ヶ月増(償却) ◆1年未満の解約は賃料1ヶ月分の違約金あり ◆建物管理会社 AZEST-PRO(株) 03-5960-1800	
賃貸保証料(全保連)	初回賃料総額60% 月額利用料: 1,990円 ※家財保険料・年間保証料・引落手数料を含む		

**入居予定: 2025.1月下旬**  
**(退去日: 2025.1.4)**

■快適で充実した設備・仕様

エレベーター	メールBOX	宅配BOX
オートロック	TVモニター付インターホン	エアコン
フローリング	バス・トイレ別	温水洗浄便座
システムキッチン	2口ガスコンロ	室内洗濯機置場
洗髪洗面化粧台	浴室換気乾燥暖房機	防犯カメラ
24時間対応ゴミ置場	BS/CS110°	インターネット無料
駐輪場(要契約)		

※図面と現況が異なる場合、現況優先となります。

**新宿本店** 新宿区新宿3-21-4新宿ニュータワービル1階  
 TEL: 03-6279-2032



**みずべや**  
 水商売のお部屋



**あずま通り店** 新宿区歌舞伎町1-8-3良川ビル2階  
 TEL: 03-6205-5732

# プレール・ドゥーク練馬中村橋

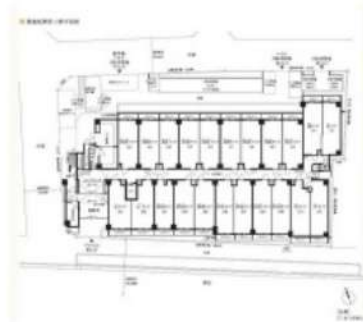
住み替え応援システムRe+Room  
家賃でポイントがたまる！  
住み替えて使ってお得！

安心管理システム24時間管理  
学生・女性にオススメ

洋室約8.3帖 練馬駅も徒歩圏内！

インターネット月額基本使用料無料(BBM-NET)

ペット相談可(小型犬または猫1匹、敷金2ヶ月)



**新生活応援**  
家具家電リース

【配送料無料】 【設置料無料】 【撤去料無料】

新生活応援  
家具家電リース

初期費用(前払)から

1K	月額 5,500円	月額 9,900円
1R	月額 4,400円	月額 8,800円

木下の賃貸 友の会  
詳細はこちら▶



※図面と現況が異なる場合には現況を優先とします。

## ACCESS

西武池袋線 中村橋駅 徒歩8分

都営大江戸線 練馬 徒歩15分  
西武池袋線 練馬 徒歩13分

109号室

賃料 82,000円

管理費 8,000円

敷金 0ヶ月 礼金 1ヶ月

## OUTLINE

間取り	1K	タイプ		専有面積	25.65㎡
入居日	2025年01月上旬	内見			12/5~内見予定
「木下の賃貸」友の会費 1,980 円(税込)/月額					
所在地	東京都練馬区向山2丁目6-10				
構造	RC造	規模	6階建1階		
竣工日	2017年02月	総戸数	127戸		
駐車場施設	無	空き	無		
駐輪場施設	有	空き	キノシタコミュニティへ要確認		
駐車場敷金	なし	駐車場賃料	0 円/月額		
ペット飼育	相談	ペット飼育の場合の敷金	敷金2ヶ月支払		
方位	南	ガス	バルレットガス推奨		
業者名	株式会社キノシタコミュニティ				
		電気	バルレット電気推奨		

## LEASE CONDITION

契約期間	2年	更新料	新賃料	1.25	ヶ月
解約予告	1ヶ月前に文書で当社宛に通知				
スマートロック登録費用	27,500 円(税込)	消毒代	26,400 円(税込)		
定額ルームクリーニング代	63,800 円(税込)				

## EQUIPMENT

オートロック	○	洗濯機置場	○	バルコニー	○
エレベーター	○	浴室乾燥機	○	CATV	○
TVモニター付きインターフォン	○	洗浄機能付暖房便座	○	BSアンテナ	○
宅配ボックス	○	追い焚き	○	CSアンテナ	○
ガスコンロ	○	居室床材フローリング	○	カーシェアリング	○
BHクッキングヒーター	○	エアコン	○		
独立洗面台	○	浄化槽	○		

- 備考**
- 保証会社加入必須。木下グループ保証:初回保証料80%、利用手数料月額550円(税込)、継続保証委託料20,000円(2年毎)
  - 木下の賃貸友の会加入必須。入居者補償制度、住まいのトラブル緊急サポート等のサービスを提供。月額1,980円(税込)~/法人プラン月額990円(住まいのトラブル緊急サポートのみ)
  - 12か月未満の解約時、賃料1か月分の違約金が御座います。
  - CATV、BS・CS110、インターネット等(導入されているか否かは要確認)には別途契約、費用がかかります。
  - BBM-NET完備。月額基本使用料は無料ですがオプションサービス(物件により利用できない場合があります)には別途費用がかかります。

**新宿本店**

新宿区新宿3-21-4新宿ニュータワービル1階  
TEL: 03-6279-2032



**みずべや**  
水商売のお部屋



**あずま通り店**

新宿区歌舞伎町1-8-3良川ビル2階  
TEL: 03-6205-5732

都営三田線「西台」駅 徒歩9分 都営三田線「高島平」駅 徒歩11分  
都営三田線「蓮根」駅 徒歩21分

FR :

# クレヴィスタ板橋西台 II 902

東京都板橋区高島平9丁目43-6

構造 鉄筋コンクリート10階建

面積 25.52㎡

竣工 2017年2月

間取り 1K



退去予定日：2025/02/01  
方角：北



※タイプにより床・建具の色が異なりますので必ず現地をご確認ください。

### セールスポイント

ぜひ一度見ていただきたい、「クレヴィスタ板橋西台II」です。お手入れもしやすい、システムキッチン付きのマンションです。根強いニーズを誇る駅近の物件となり、徒歩9分に駅があります。防犯対策の行き届いた造りがポイント。賃貸物件をお探しなら、当社にお任せ下さい。こだわりやニーズに合わせた物件をご紹介しますほか、しっかりとサポート致しますので、どうぞお気軽にお問い合わせ下さい。

### スマートホーム

スマホアプリ「Space Core」で利用可。お部屋により設置されている機器が異なる場合や、非設置の物件もございますので現地をご確認ください。【機能】①スマートロック②温湿度センサー③室内防犯カメラ④赤外線家電操作機能⑤管理会社とのチャット機能など

※図面と現況が異なる場合は現況優先になります。



### ▼賃貸借条件

賃料	83,500円
共益費	15,000円
契約期間	2年
更新料	新賃料の1ヶ月
▼その他条件	
ペット	不可
法人	可
外国籍	留学生(語学/専/短) 敷金+1.5 社会人・大学生 敷金+1

※法人(保証会社不可):敷金+2ヶ月/礼金+2ヶ月  
※水・風可:敷金+1ヶ月  
※2人入居:敷金+1ヶ月  
※不動産業者入居不可(連保も不可)  
※民泊転貸禁止  
※先行申込可・先行契約不可

### ▼初期費用

敷金	0ヶ月
礼金	0ヶ月
保証:イオースカート	緊急連絡先40%
保証:ルームバンク 口振手数料¥330	緊急連絡先40%
保証:GTN	GTN 外国籍の方エポスグローバルプラン 総額家賃の100% +月次費用 総額家賃の2%
保険(2年)	有 リビングアシスト総合保険
室内清掃費用	44,000円
鍵交換代	33,000円
その他初期費用	書類作成代: 11,000円
入居時期	予定2025年3月上旬

新宿本店 新宿区新宿3-21-4新宿ニューワークビル1階  
TEL: 03-6279-2032



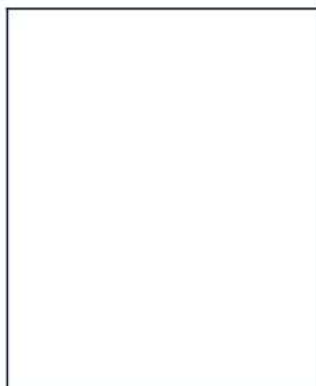
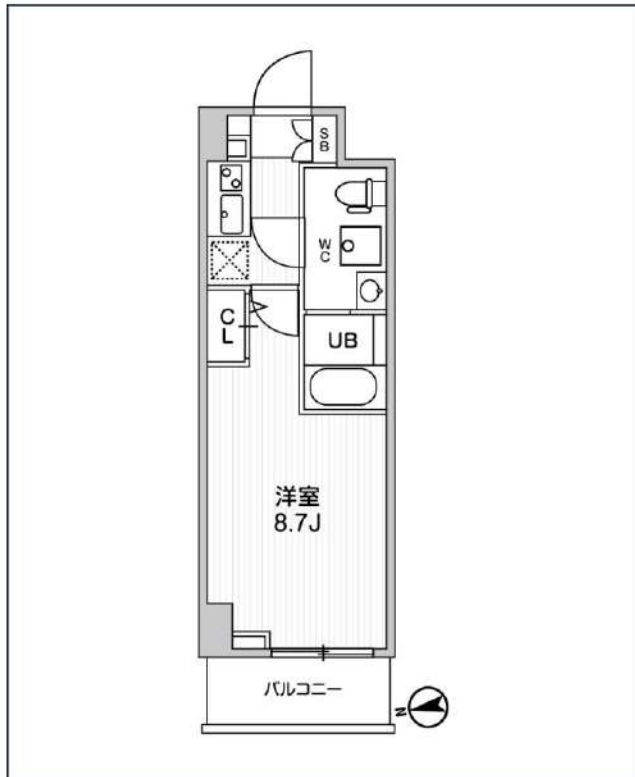
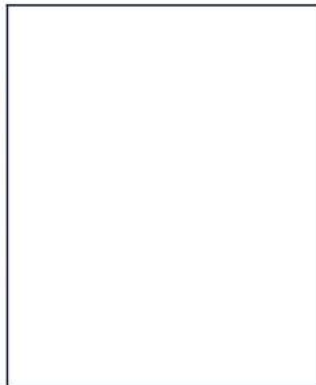
みずいべや  
水商売のお部屋



あずま通り店 新宿区歌舞伎町1-8-3良川ビル2階  
TEL: 03-6205-5732

# ジェノヴィア新高島平スカイガーデン

都営三田線「新高島平」徒歩6分  
 都営三田線「高島平」徒歩13分  
 都営三田線「西高島平」徒歩15分



号室	賃料	
402	89,000円	

共益費	10,000円		
敷金	0円	礼金	0円
所在地	東京都板橋区高島平3丁目9-4		
構造・階建	RC 4階部分 / 地上7階、地下0階		
築年月	2022年2月	総戸数	42
間取り	1K	専有面積	26.01㎡
契約期間	普通借家2年	開口向き	北西
保険		連帯保証人	指定しない

保証会社			
その他費用	鍵交換費用22,000円 税込、Goodプレミアムα (24Hサポートのみ) 11,000円 税抜(入居時)、住宅総合保険(フレックス)20,000円 非課税(入居時)、Goodプレミアムα 登録料2,000円/税抜(入居時)		

入居時期	即入居可	退去予定日	—
------	------	-------	---

備考  
 ■キャンペーン■FR1ヶ月(家賃+共益費)※FR利用時は2年未満の解約は短期解約違約金+FR期間の違約金が発生します。※2024年12月中の契約開始に限りです。

インターネット 使用料無料	オートロック	宅配ボックス	浴室乾燥機	ウォシュレット	エレベーター	礼金0	独立洗面台	洗面所独立	シャンプードレッサー	照明器具	洗濯機取込
バス・トイレ別	コンロ2口	システムキッチン	エアコン	24H換気システム	下駄箱	防犯カメラ	光ファイバー	集合ポスト	築2年以内	即入居可	フローリング

※現況と図面に相違がある場合は 現況優先となります。

新宿本店 新宿区新宿3-21-4新宿ニューパークビル1階  
 TEL: 03-6279-2032



みずべや  
 水商売のお部屋



あずま通り店 新宿区歌舞伎町1-8-3良川ビル2階  
 TEL: 03-6205-5732

# 貸マンション

大塚駅

ガリシア大塚駅前(ガリシアオオツカエキマエ) 601

間取り  
1K

専有面積  
25.12㎡

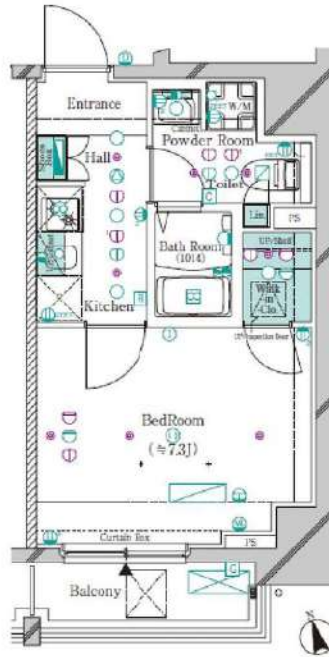
築年月  
2022年12月



## デザイナーズマンション 山手線駅徒歩2分!

### チェックポイント!

駐輪場有主要採光面：南西向き、社宅可、二人入居可、デザイナーズ外観、タイル張り、常時ゴミ出し可能、分譲タイプ、角部屋、24時間換気システム、閑静な住宅街、B・T別、シャワー浴室暖房、浴室乾燥機、トイレ、温水洗浄便座、洗面所、洗面台、洗面所独立、ガスコンロ付、2口コンロ、収納スペース、全居室収納、シューズボックス、人感センサー付照明、室内洗濯機置場、洗濯機置場、給湯都市ガス、フローリング、冷房、暖房、エアコン、C.S、B.S端子、MMコンセント、インターネット対応、ダブルロックドアオートロック、モニター付オートロック、モニター付インターホン、防犯カメラ、火災警報器（報知機）24時間セキュリティ、バルコニー、エレベーター、宅配BOX



物件種目	貸マンション
最寄駅	大塚
間取タイプ	1K
賃金条件	賃料 112,000円 礼金1ヶ月 敷金1ヶ月 保証金なし

物件所在地	東京都豊島区北大塚2丁目6-4		
交通	JR山手線 大塚 徒歩2分		
建物	建物名	ガリシア大塚駅前(ガリシアオオツカエキマエ) 601	
	構造・規模	RC 11階建/6階部分	
	使用部分積	25.12㎡	
	間取内訳	洋 7.3	
築年月	2022年12月	契約期間	2年
管理費等	なし 共益費15,000円/月		
駐車場			
現況	居住中	2025年02月14日退去予定	入居可能時期 2025年2月下旬予定
設備	B・T別、シャワー浴室暖房、浴室乾燥機、トイレ、温水洗浄便座、洗面所、洗面台、洗面所独立、ガスコンロ付、2口コンロ、収納スペース、全居室収納、シューズボックス、人感センサー付照明、室内洗濯機置場、洗濯機置場、給湯、都市ガス、フローリング、冷房、暖房、エアコン、C.S、B.S端子、MMコン...		
保険等	要 2,200円		
備考	火災保険及び地震24時間駆けつけ、維持サービス等が付帯した入居者への安心サービス「BR1プライムサービス」への加入が必須となります。(月謝2,200円) お申込は「イタジビ」よりお手続きください。弊社では先行契約のみ受付可能となっております。＜賃貸保証＞①ジャックス②エポスカード③ニッポンインシュア(WAKULU保証)：初期合計家賃100%、2%/月、敷金追加1ヶ月※年間更新料無し※外回線の方は利用可能です。※海外審査も可※本契約は株式会社WAKULUが貸主となる借賃契約となります。④ホームバンクインシュア※⑤に加入する場合は、⑥に加入する必要があります。詳細はT.T.Bにお電話ください。BR1プライムサービス：2,200円/月 更新料：新賃料1ヶ月 賃貸保証：加入費(個人)⑦株式会社ジャックス[V.I.C.S-O.N.E] 初期合計家賃50%、1.5%/月、10,500円/年※株式会社エポスカード[R.O.O.M I.D] 初期合計家賃50%、1.5%/月、年間更新料無し※法人契約も可 鍵交換代等：有 38,800円ー 押入れ1：東京メトロ丸ノ内線 北大塚 徒歩9分 利用駅2：東京メトロ有楽町線 東池袋 徒歩15分		

新宿本店 新宿区新宿3-21-4新宿ニュータワービル1階  
TEL: 03-6279-2032



みずべや  
水商売のお部屋



あずま通り店 新宿区歌舞伎町1-8-3良川ビル2階  
TEL: 03-6205-5732

# フェニックス椎名町駅前 405

物件種別	間取り	賃料	管理費等
マンション	1R	115,000円	7,000円

敷金/保証金	115,000円	礼金/権利金	115,000円
敷引/償却金		更新料	1ヶ月(新賃料)
更新事務手数料			
その他費用	<small>[-一時金] 鍵交換費用(税込): 27,500円                  [月次費用] 家財保険+付帯サービス(税込): 1,835円                  [備考] ■契約時: 当月分+翌月分の賃料・管理費をお支払い頂きます ■解約時: ルームクリーニング費用及び借主負担分の原状回復費用をお支払い頂きます</small>		
物件所在地	東京都豊島区西池袋4丁目38-7		
交通	西武池袋線 椎名町駅 徒歩2分		
間取り詳細	4階: 洋室 10.80畳		
構造	鉄筋コンクリート 4階 / 12階建		
面積	33.20㎡	向き	南
築年月	2012年4月17日	契約期間	普通借家契約 2年
退去日	2024年12月30日	入居時期	2025年1月下旬
駐車場	要問合せ 駐輪場 バイク置き場		
設備	2口ガス 独立洗面台 脱衣室 浴室換気乾燥機 追焚 温水洗浄便座 フローリング 室内洗濯機置場		
入居諸条件	ペット不可, 二人入居可		
損害保険			
保証会社	必須 トーシンライフ、オリコフォレントインシュア、全保連/保証料: 初回=賃料等×50%、月額=賃料等×1%		
備考	■民泊利用不可 ■自転車: 月額500円 バイク: 月額2,000円 ※要空き確認・2年分一括払い ■部屋タイプ: D1 ◆内見予約は『スマート内覧』◆■外国籍相談可(申込条件: 在留カード必須、日本語読み書き出来る方、連帯保証人必須: 日本人又は永住者)※内装は入居までに変更となる場合がございます		

外観



その他

間取り図

※下記の図面はD1タイプです。D2タイプはD1タイプの反転タイプとなります。



D1タイプ

**新宿本店**

新宿区新宿3-21-4新宿ニューパークビル1階  
TEL: 03-6279-2032



**みずべや**  
水商売のお部屋



**あずま通り店**

新宿区歌舞伎町1-8-3良川ビル2階  
TEL: 03-6205-5732

# Prescelto壱番館 506号室

～プレシエルト～



- ・2路線2駅利用可能(練馬駅・新江古田駅)  
通勤・通学に便利な立地!
- ・システムキッチンや浴室乾燥機などあったら嬉しい設備も  
豊かな暮らしを実現できます!
- ・建物目の前にコンビニ・スーパーあり!  
周辺環境が充実でお買い物も便利

## ■設備

- ・エアコン
- ・独立洗面台
- ・浴室乾燥機
- ・追焚き
- ・ウォームレット
- ・システムキッチン
- ・TVドアホン
- ・CATV



※別室の写真となります。

西武池袋線	練馬駅	徒歩15分
都営大江戸線	新江古田駅	徒歩15分
所在	東京都練馬区豊玉中2-4-3	
名称	Prescelto壱番館(プレシエルト)	
建物	専有面積	44.7㎡
	間取り	1LDK
	構造	鉄筋コンクリート造6階建
	向き	南西
	築年月	2006年2月
契約条件	賃料	128,000 円
	共益費	8,000 円
	安心入居サポート	1,100 円(税込) / 月
	敷金積立金	1,000 円 / 月
	敷金	0 ヶ月
	礼金	0 ヶ月
	家財保険料	20,000 円
	保証契約料	要加入(別途費用負担有)
	鍵交換代	33,000 円(税込)
	消臭・除菌費用	18,500 円(税込)
	更新料	新賃料1ヶ月分
	更新事務手数料	無
	契約期間	2年間
	契約種別	普通賃貸借
入居可能日	12月28日解約予定	
駐車場	バイク専用駐車場	1,100円(税込) ※要空確認
駐車場	駐車場	満車
会保社証	加入必須 エポス、エルズ、ナッブ 他	
ペット	飼育不可	
共有	オートロック、エレベーター、宅配BOX、駐輪場、敷地内ごみ置き場	
電気	東京電力	
ガス	都市ガス	
水道	公営水道	
備考	契約金:クレジット決済可	
	※バイク専用駐車場(空き要確認):別途費用負担有	
※図面と現況が異なる場合は現況を優先致します。		

物確・内見・入居申込は  
「リアルタイム」Web受付

ITANDI BB



新宿本店

新宿区新宿3-21-4新宿ニューワークビル1階  
TEL: 03-6279-2032



みずべや  
水商売のお部屋



あずま通り店

新宿区歌舞伎町1-8-3良川ビル2階  
TEL: 03-6205-5732

☆タイムズカーシェア設置済☆

★家具・家電付賃貸へ変更可★すぐお住まいになれます

0908 号室 専有面積 27.06㎡

間取 1K

賃料 **143,000** 円/月

共益費 15,000 円/月

物件概要

所在地 / 東京都豊島区南池袋1丁目15-23  
 構造・規模 / 鉄筋コンクリート造 11階建  
 総戸数 / 69 戸  
 築年月 / 2015年12月25日  
 入居日 / 2025年02月19日

契約条件

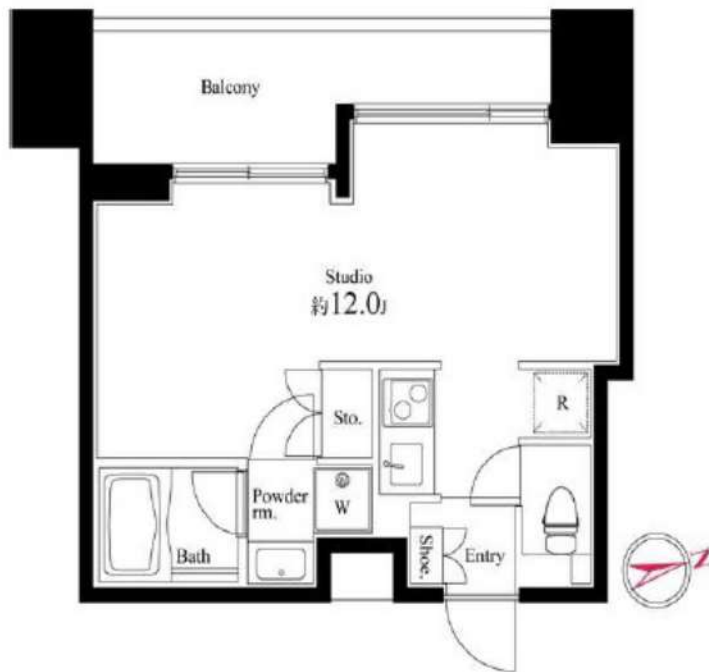
敷金0ヶ月・礼金0ヶ月

CH保証システム利用料:家賃総額55%(最低金額5.5万円)  
 24Hサポート料22,000円/1年・鍵交換代22,000円  
 室内抗菌処理代17,600円事務手数料11,000円  
 当社指定賃貸入居者総合保険加入の事(別途費用)  
 ※賃料口座引落し(口座振替手数料:月額550円)  
 鍵追加の場合22,000円/1本  
 普通賃貸借1年契約(更新型)※  
 ※1、2回目の更新時5%の賃料改定あり。更新料は1回のみ。  
 2回目以降の更新料は無い為、安心して永くお住まいいただけます  
 ◆指定電力会社(ストエネ)◆日本語不可NG

Access

JR山手線  
 「池袋」駅徒歩 5分

JR山手線  
 「目白」駅徒歩 6分



- デザイナーズ賃貸マンション
- TVモニター付オートロックシステム
- 共用部防犯カメラ設置
- 24時間マンションセキュリティ
- ダブルロック&ディンプルキー
- 床フローリング仕様
- 洋室エアコン標準装備
- オリジナルシステムキッチン
- 2口IHコンロ
- バスルームとトイレを独立
- ★自動お湯張り・追い焚き機能付バス
- ★雨天・冬は必須!浴室換気乾燥暖房機
- パウダールーム洗面台
- お洒落なダウンライト
- インターネット利用可(別途費用)
- BS・110°CS・CATV(別途費用)
- 駐輪場初回登録料5,500円/1台
- 駐輪場(空き状況条件含め、要詳細確認)
- 24時間受取可能宅配BOX
- ◆バルコニー物を置くことは禁止(洗濯物等)



24時間安心サポート

設備のトラブルに 24時間 365日の受付体制

医療健康サービス 24

看護師が 24時間 365日相談可※適用条件有

※図面と現況が異なる場合、現況優先とさせていただきます。

新宿本店

新宿区新宿3-21-4新宿ニュータワービル1階  
 TEL: 03-6279-2032



みずべや  
 水商売のお部屋



あずま通り店

新宿区歌舞伎町1-8-3良川ビル2階  
 TEL: 03-6205-5732