

プレール麻布仙台坂

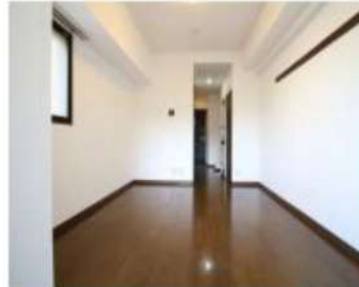
住み替え応援システムRe・Room
家賃でポイントがたまる！
住み替えて使ってお得！

安心管理システム24時間管理
学生・女性にオススメ

麻布十番駅徒歩7分！角部屋・南西向き

インターネット月額基本使用料無料(BBMネット)

インターネット月額基本使用料無料(BBMネット)

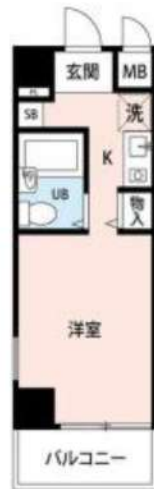


新生活応援
家具家電リース

※送料別 ※設置別 ※撤去別

新生活応援キャンペーン
初月費用 0円

1R	4ヶ月	5,500円	10ヶ月	9,900円
1R	4ヶ月	4,400円	10ヶ月	8,800円



木下の賃貸 友の会
詳細はこちら▶



※図面と現況が異なる場合には現況を優先とします。

ACCESS			
東京メトロ南北線 麻布十番駅 徒歩7分			
東京メトロ日比谷線 広尾 徒歩15分			
東京メトロ日比谷線 六本木 徒歩19分			
401号室	賃料	77,000円	
	管理費	8,000円	
	敷金 0ヶ月 礼金 1ヶ月		
OUTLINE			
間取り	1R	タイプ	専有面積 18.28㎡
入居日	2025年02月上旬		内見 1/24-
「木下の賃貸」友の会費 1,980 円(税込)/月額			
所在地 東京都港区南麻布1丁目3-7			
構造	RC造	規模	8階建4階
竣工日	1997年10月	総戸数	31戸
駐車場施設	無	空き	無
駐輪場施設	有	空き	要確認
駐車場敷金	なし	駐車場賃料	0 円/月額
ペット飼育	不可	ペット飼育の場合の敷金	
方位	南西	ガス	パレットガス推奨
管理会社	株式会社キノシタコミュニティ		
		電気	パレット電気推奨
LEASE CONDITION			
契約期間	2年	更新料	新賃料 1.25 ヶ月
解約予告 1ヶ月前に文書で当社宛に通知			
スマートロック登録費用	27,500 円(税込)	消毒代	26,400 円(税込)
定額ルームクリーニング代	63,800 円(税込)		
EQUIPMENT			
オートロック	○	洗濯機置場	○
エレベーター	○	浴室乾燥機	○
TVモニター付きインターホン	○	洗浄機能付トイレ	○
宅配ボックス	○	追い焚き	○
ガスコンロ	○	居室床材フローリング	○
IHクッキングヒーター	○	エアコン	○
独立洗面台	○	浄化槽	○
バルコニー	○	CATV	○
		BSアンテナ	○
		CSアンテナ	○
		カーシェアリング	○
備考	①保証会社加入必須。木下グループ保証：初回保証料60%、利用手数料月額550円(税込)、継続保証委託料20,000円(2年毎)		
	②木下の賃貸友の会加入必須。入居者補償制度、住まいのトラブル緊急サポート等のサービスを提供。月額1,980円(税込)～/法人プラン月額990円(住まいのトラブル緊急サポートのみ)		
	③12か月未満の解約時、賃料1ヵ月分の違約金が御座います。		
	④CATV、BS-CS110”、インターネット等(導入されているか否かは要確認)には別途契約、費用がかかります。		
	⑤BBM-NET完備。月額基本使用料は無料ですがオプションサービス(物件により利用できない場合があります)には別途費用がかかります。		

新宿本店

新宿区新宿3-21-4新宿ニューターワビル1階
TEL: 03-6279-2032



みずばや
水商売のお部屋



あずま通り店

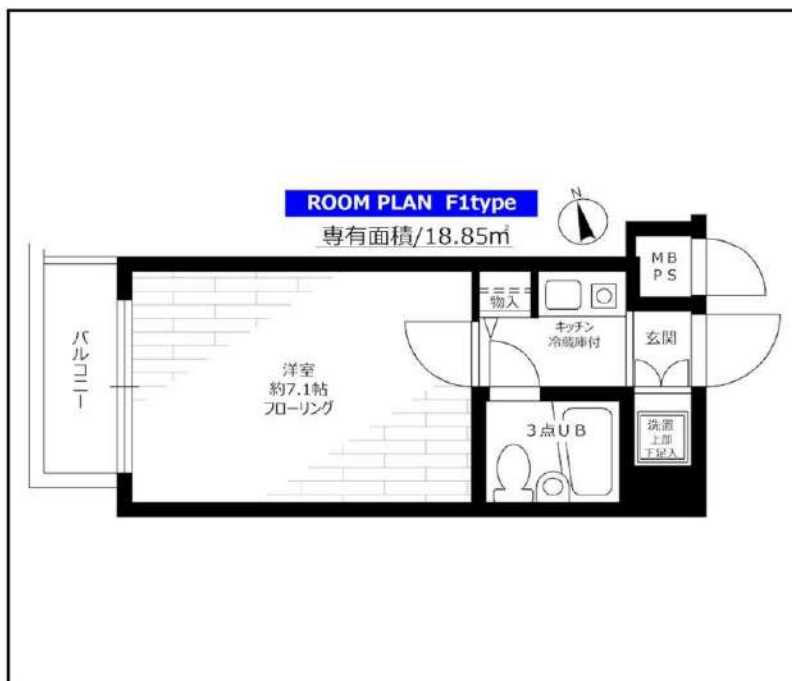
新宿区歌舞伎町1-8-3良川ビル2階
TEL: 03-6205-5732

分譲型賃貸マンション

東京メトロ南北線 麻布十番駅まで 徒歩5分

都営大江戸線 赤羽橋駅まで 徒歩5分

メールボックス, IHクッキングヒーター, ユニットバス, バス有, トイレ有, バストイレ同室, 洗面台, シャワー, エアコン, BS, CAT V, ネット専用回線, TVインターホン, インターホン, 電話回線, 2F以上, オートロック, モニタ付オートロック, 給湯, エレベーター, 敷地内ゴミ置き場, 宅配BOX, 冷房, 暖房, 外壁タイル張り, 分譲タイプ, フローリング, 室内洗濯機置場, シューズボックス, 玄関収納, 収納有



※この図面は販売図面をもとに作成しております。図面と異なる場合は現況を優先となります。

ステージファースト東麻布

賃料	305号室 82,000円		
構造	鉄筋コンクリート造 地上階数 4階		
交通	東京メトロ南北線 麻布十番駅まで 徒歩5分		
所在地	東京都港区東麻布2丁目26-10		
完成	1996年9月	専有面積	18.85㎡
現況	空室	入居時期	2024年12月17日
敷金	1ヶ月	共益費	5,000円
礼金	1ヶ月	契約終了時 敷金償却	1ヶ月
契約期間	普通 2年間	解約予告	1ヶ月前
更新料	新賃料1ヶ月	火災保険	18,000円(2年)
保証会社	不可	保証人	要
契約条件	<p>[一時金] アクト安心ライフ24:16500円 鍵交換代:22000円</p> <p>ペット(不可), 楽器使用(不可), 事務所(不可), 法人(相談)</p> <p>※当室の転貸借契約は不可です。 ※法人契約不可(大手法人除く) ※当室での喫煙は不可です。 ※極度額(保証上限額)は、2,088,000円となります。</p>		

★入居前に各種施工ができます! 防虫施工 22,000円 光触媒コーティング33,000円

新宿本店 新宿区新宿3-21-4新宿ニュータワービル1階
TEL: 03-6279-2032



みずいべや
水商売のお部屋



あずま通り店 新宿区歌舞伎町1-8-3良川ビル2階
TEL: 03-6205-5732

グランド・ガーラ高輪 409

物件種別	間取り	賃料	管理費等
マンション	1K	86,000円	10,000円

敷金/保証金	86,000円	礼金/権利金	86,000円
敷引/償却金		更新料	1ヶ月(新賃料)
更新事務手数料			
その他費用	<small>[-一時金] 鍵交換費用(税込): 27,500円 [月次費用] 家財保険+付帯サービス(税込): 1,735円 (備考) ■契約時: 当月分+翌月分の賃料・管理費をお支払い頂きます ■解約時: ルームクリーニング費用及び借主負担分の原状回復費用をお支払い頂きます</small>		
物件所在地	東京都港区高輪2丁目16-27		
交通	都営浅草線 泉岳寺駅 徒歩1分 京急本線 泉岳寺駅 徒歩1分 都営三田線 白金高輪駅 徒歩14分		
間取り詳細	4階: 洋室 6.60畳		
構造	鉄骨鉄筋コンクリート 4階 / 14階建		
面積	21.66㎡	向き	西
築年月	2003年5月6日	契約期間	普通借家契約 2年
退去日		入居時期	相談
駐車場	駐輪場		
設備	2口ガス(グリル付) 独立洗面台 脱衣所 フローリング 浴室乾燥機 室内洗濯機置場 温水洗浄便座		
入居諸条件			
損害保険			
保証会社	必須 トーシンライフ、オリコフォレントインシュア、全保連/保証料: 初回=賃料等×50%、月額=賃料等×1%		
備考	■民泊利用不可 ■駐輪場: 有 ※諸条件要確認 ■部屋タイプ: B6 ◆内見予約は『スマート内覧』◆ ■外国籍相談可(申込条件: 在留カード必須、日本語読み書き出来る方、連帯保証人必須: 日本人又は永住者)		

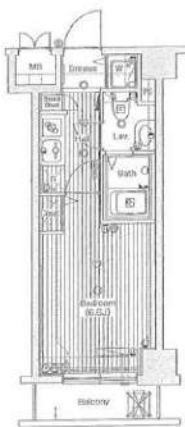
外観



その他

間取り図

B6type
専有面積 21.66㎡ (6.55坪)
 / (バルコニー面積 2.80㎡ (0.84坪))



※図面と異なる場合は現況を優先となります。

新宿本店

新宿区新宿3-21-4新宿ニュータワービル1階
 TEL: 03-6279-2032



みずべや
水商売のお部屋



あずま通り店

新宿区歌舞伎町1-8-3良川ビル2階
 TEL: 03-6205-5732

貸マンション

浜松町駅

ガリシア浜松町(ガリシアハママツチョウ) 504

間取り
1K

専有面積
23.40㎡

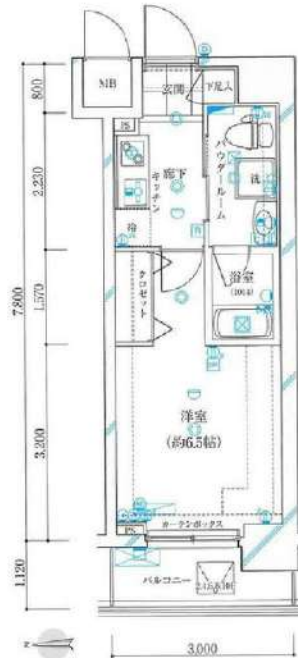
築年月
2006年08月



最寄駅 1分の好立地 主要都市へ快適アクセス

チェックポイント!

主要採光面：西向き住宅可二人入居可、デザイナーズ外観タイル張り、常時ゴミ出し可能分譲タイプ24時間換気システム調停住宅街、B・T別、シャワー、シャワールーム、浴室暖房、浴室乾燥機、トイレ、温水洗浄便座、洗面所、洗面台、洗面所独立、ガスコンロ付、2口コンロ、システムキッチン収納スペース、金庫収納クローゼット、シューズボックス、室内洗濯機置場、洗濯機置場、給湯、都市ガス、フローリング、冷房、暖房、エアコン、金庫室エアコンC、B、S端子、MMコンセント、インターネット対応、ダブルロックドア、オートロック、モニター付オートロック、モニター付インターホン、ディンプルキー防犯カメラ2時間セキュリティバルコニー、エレベーター。



物件種目	貸マンション
最寄駅	浜松町
間取タイプ	1K
賃賃条件	賃料 100,000円 礼金なし 敷金1ヶ月 保証金なし

物件所在地	東京都港区浜松町2丁目6-4		
交通	J R 京浜東北・根岸線 浜松町 徒歩1分		
建物	建物名	ガリシア浜松町(ガリシアハママツチョウ) 504	
	構造・規模	R C 14階建 地下1階/5階部分	
	使用部分積	23.40㎡	
	間取内訳	洋 6.5	
築年月	2006年08月	契約期間	2年
管理費等	なし 共益費10,000円/月		
駐車場			
現況	居住中	2025年01月06日退去予定	入居可能時期 2025年1月下旬予定
設備	B・T別、シャワー、シャワールーム、浴室暖房、浴室乾燥機、トイレ、温水洗浄便座、洗面所、洗面台、洗面所独立、ガスコンロ付、2口コンロ、システムキッチン収納スペース、金庫収納クローゼット、シューズボックス、室内洗濯機置場、洗濯機置場給湯、都市ガス、フローリング、冷房、暖房、エアコン。		
保険等	要		
備考	火災保険及び地震24時間緊急付、維持サービス等が付帯した入居者への安心サービス「BRIプライムサービス」への加入が必要となります(月額2,200円) お申込は「イタジキ」よりお手続きください。更新手数料：新賃料0.5ヶ月 弊社では先行契約の受付け可能となっております。<賃貸保証>①ジャックスエネエネカード②ニッポンインシュア(WALKUS保証)：初回合計家賃100%、2%/月、敷金追加1ヶ月※年間更新料無し※外回線の方は利用可能です。※海外暮らし可※本契約は株式会社WALKUSが賃貸主となる保証借契約となります。③ルームバンクインシュア※④ニッポンインシュア※⑤保証会社※⑥保証会社となります。詳細はA.T.Bまでお問合せください。BRIプライムサービス：2,200円/月 更新料：新賃料1ヶ月 賃貸保証：加入要(個人) ジャックス[VICCS-ONE] 初回：合算家賃50% 事務手数料：合算家賃1%/月 更新料：10,500円/年 (法人) エネエネカード[ROOM ID] 初回：合算家賃50% 1年ごと更新料あり 退去換代等：有 38,500円〜 押入れ1：都立大駅より徒歩4分 利用駅2：都立三田駅 芝公園 徒歩7分		

新宿本店 新宿区新宿3-21-4新宿ニューターワビル1階
TEL: 03-6279-2032



みずべや
水商売のお部屋

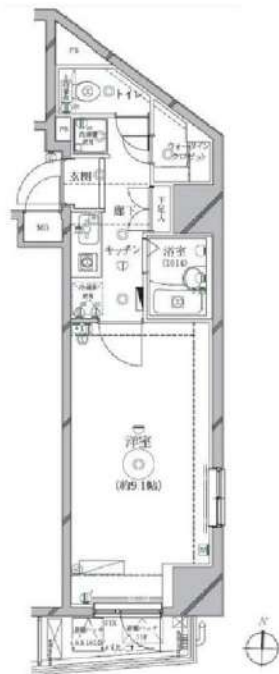


あずま通り店 新宿区歌舞伎町1-8-3良川ビル2階
TEL: 03-6205-5732

リクレイシア西麻布Ⅰ番館

分譲賃貸マンション

無料インターネットについてはシーファイブのみ利用可 ※
au光、NTTフレッツ光、NURO光 別途契約可 (借主負担)



写真はイメージです。
※ペット飼育不可
※見泊利用不可

保証会社加入必須

- Ⅰ、新日本信用保証
①初回資料総額 4.0% (年額1万円)
②初回資料総額 8.0% (年額無)
③学生プラン初回3万円4年間年額無
(5年目~年額1万円) ※要学生証コピー
口座振替手数料 216円(税込)/月

Ⅱ、クレディセゾン

- ①初回資料総額 4.0% (年額1万円更新)
※資料(管理費込)が15万円以上年額1.4万円
②学生プラン初回1.5万円年額1万円 ※要学生証コピー

号室	賃料		
803	112,000円		
管理費	10,000円		
敷金	1ヶ月	礼金	1ヶ月
所在地	東京都港区 西麻布2丁目25-26		
交通	東京メトロ日比谷線 六本木 徒歩12分 東京メトロ日比谷線 広尾 徒歩13分		
構造	鉄骨鉄筋コンクリート(SRC造) 14階建		
専有面積	28.65㎡	開口部方位	南
総戸数	38戸	間取り	1K
築年月	2003/12	契約期間	2年
入居日	2月初旬 12/28退去(入居中)		
設備等	都市ガス, 公共下水, 宅配BOX, バス・トイレ別, 室内洗濯機置き場, 角部屋, ガスコンロ, バルコニー, エレベーター, エアコン, ウォークインクローゼット, 防犯カメラ, 温水洗浄便座, ネット無料, 2面採光, モニタ付オートロック, ゴミ置場, 24時間緊急通報システム		
備考	※365日以内の解約の場合、短期解約違約金 賃料(管理費込)1ヶ月分 ※ルームクリーニング代(退去時支払)48,400円(税込) FAST ASSIST24/月額: 1,100円(税込) 室内除菌消臭代: 8,800円(税込) 鍵交換料: 35,200円(税込) 保険料: 20,000円 2年 解約予告: 1ヶ月前		

図面が現状と異なる場合は現状優先とします。
更新料: 新賃料の1.5ヶ月分

新宿本店 新宿区新宿3-21-4新宿ニューパークビル1階
TEL: 03-6279-2032



みずべや
水商売のお部屋



あずま通り店 新宿区歌舞伎町1-8-3良川ビル2階
TEL: 03-6205-5732

貸マンション

赤羽橋駅

アルティザ東麻布(アルティザヒガシアザブ) 901

間取り
1K

専有面積
26.40㎡

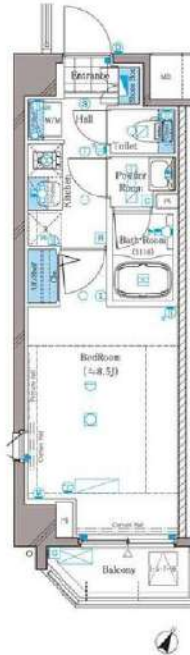
築年月
2016年02月



最寄り駅徒歩2分の利便性
最上階・角部屋！

チェックポイント！

駐輪場有主要採光面：南向き社宅可、二人入居可、2面採光、デザイナーズ外観、タイル張り、常時ゴミ出し可能、分譲タイプ、角部屋、最上階、24時間換気システム、閑静な住宅街、B・T別シャワー、シャワールーム、浴室暖房、浴室乾燥機、トイレ、温水洗浄便座、洗面所、洗面台、洗面所独立、ガスコンロ付、2口コンロ、システムキッチン、収納スペース、金庫、収納クローゼット、シューズボックス、人感センサー付照明、ダウンライト、室内洗濯機置場、洗濯機置場、給湯都市ガス、出窓、フローリング、全居室フローリング、冷房、暖房、エアコン、全居室エアコン、C、S、B、S端子、MMコンセント、インターネット対応、光ファイバー、CATVインターネット、ダブルロックドア。



物件種目	貸マンション
最寄駅	赤羽橋
間取タイプ	1K
賃料	賃料 126,000円
賃貸条件	礼金1ヶ月 敷金1ヶ月 保証金なし

物件所在地	東京都港区東麻布1丁目14-7		
交通	都営大江戸線 赤羽橋 徒歩2分		
建物	建物名	アルティザ東麻布(アルティザヒガシアザブ) 901	
	構造・規模	RC 9階建/9階部分	
	使用部分積	26.40㎡	
	間取内訳	洋 8.5	
築年月	2016年02月	契約期間	2年
管理費等	なし 共益費13,000円/月		
駐車場			
現況	居住中	2025年01月01日退去予定	入居可能時期 2025年1月下旬予定
設備	B・T別シャワー、シャワールーム、浴室暖房、浴室乾燥機、トイレ、温水洗浄便座、洗面所、洗面台、洗面所独立、ガスコンロ付、2口コンロ、システムキッチン、収納スペース、全居室収納、クローゼット、シューズボックス、人感センサー付照明、ダウンライト、室内洗濯機置場、洗濯機置場、給湯、都市ガス...		
保険等	要 2,200円		
備考	火災保険及び地震24時間駆けつけ、維持サービス等が付帯した入居者への安心サービス「BRIプライムサービス」への加入が必須となります(月額2,200円) ※申込は「イオンシブビ」よりお手続きください。更新手数料：新賃料0.5ヶ月 ※社では先住契約のみ受付可能となっております。<賃貸保証>①ジャックス株式会社カード②ニッポンインシュア(WAKLUS保証)：初回合計家賃100%、2%/月、敷金追加1ヶ月※年間更新料無し※外回線の方は利用可能です。※海外暮らし可※本契約は株式会社WAKLUSが貸主となる転賃借契約となります。③ルームバンクインシュア※にじみインシュア※も、④は10歳未満の子供が主となりません。詳細はKT Bまでお尋ねください。BRIプライムサービス(月額)：2,200円/月 更新料：新賃料1ヶ月 賃貸保証：加入者(個人)①株式会社ジャックス[VICS-ONE] 初回合計家賃50%、1%/月、10,500円/年※株式会社エスカード[R.O.O.M 1D] 初回合計家賃50%、1.5%/月、10,500円/年※転賃借可 更新料代等：有 38,500円～ 利率：1：都営三田線 芝公園 徒歩9分 利率：2：東京メトロ南北線 麻布十番 徒歩9分		

新宿本店 新宿区新宿3-21-4新宿ニューターワビル1階
TEL：03-6279-2032



みずべや
水商売のお部屋



あずま通り店 新宿区歌舞伎町1-8-3良川ビル2階
TEL：03-6205-5732



Log三田駅前 803号室



ペット飼育可能！！
小型犬or猫 1匹まで

敷金2ヶ月追加
※返去時償却



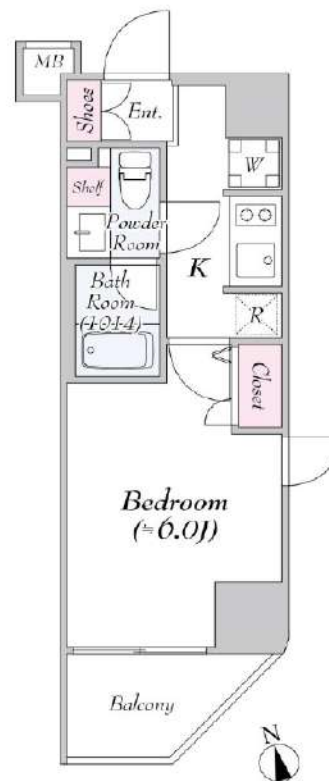
Equipment & Function

- TVモニター付オートロック
- エアコン
- システムキッチン(ガス2口)
- 独立洗面台
- 浴室乾燥暖房機
- 温水洗浄暖房便座
- 24時間セキリティシステム
- 宅配ロッカー
- 防犯カメラ
- インターネット使用料無料(Wi-Fi対応)
- BS・CS110°
- 敷地内ゴミ置場
- 駐輪場(無料) バイク置場(月額5,000円)



SOHO可(敷金1ヶ月)

※法人登記可



最寄駅	三田
間取	1K
賃貸条件	賃料：135,000円
	敷金0ヶ月・礼金0ヶ月・保証金：1ヶ月 (保証金は、契約時償却)
	管理費：10,000円

所在地	東京都港区 芝4-3-10		
交通	都営三田線・浅草線/JR山手線・京浜東北線 三田駅徒歩1分/芝公園駅徒歩7分/田町駅徒歩6分		
建物	建物名	Log三田駅前 (ログミッドサン)	
	規模構造	鉄筋コンクリート造 11階建て	
	専有面積	21.01㎡	
	間取内訳	洋室6帖	
築年月	2023年1月	契約期間	2年
更新料	新賃料の1ヶ月分		更新事務手数料：0.5ヶ月分
現況	空室	入居日	12月下旬
備考	■法人契約の場合、敷金2ヶ月 ■緊急リポート料 980円(月額)		
	■火災保険加入 20,000円～(2年) ■鍵交換代 38,500円		
	■事務手数料 11,000円 ■室内抗菌代 11,000円		
	■保証会社加入必須 保証料：賃料等の50%		
	■短期解約違約金あり		
	※12ヶ月未満の解約時、敷賃料1ヶ月分・12ヶ月以上24ヶ月未満の解約時、敷賃料0.5ヶ月分		

ACCESS

GoogleMap

スマホで現地の地図を見たいときは、

●東京三田線・浅草線「三田」駅徒歩1分
■新三田線 徒歩4分 ■大田町駅 徒歩8分
●東横線・有楽町線「田町」駅徒歩7分
■品川駅 徒歩4分 ■東横線 徒歩7分 ■武蔵野線 徒歩17分 ■有楽町線 徒歩24分

※図面と現況が異なる場合は現況を優先します。

貸マンション

広尾駅

グレイスコート西麻布Ⅰ(グレイスコートニシアザブワン) 702

間取り
1K

専有面積
33.98㎡

築年月
2003年08月



デザイナーズマンション 港区

チェックポイント！

駐輪場有主要採光面：南向き社宅可、二人入居可、2面採光、デザイナーズ常時ゴミ出し可能、分譲タイプ角部屋、24時間換気システム、閑静な住宅街、B・T別、シャワー浴室暖房、浴室乾燥機、トイレ温水洗浄便座、洗面台洗面所独立、ガスコンロ付、2口コンロ、システムキッチン収納スペース、全居室収納クローゼット、シューズボックス、ダウンライト、室内洗濯機置場洗濯機置場、フローリング、全居室フローリング、冷房、暖房、エアコン、全居室エアコン、C/S、B/S端子インターネット対応、ダブルロックドア、オートロック、モニター付オートロック、モニター付インターホン、防犯カメラ、24時間セキュリティ、バルコニー、エレベーター、宅配BOX、駐輪場。



物件種目	貸マンション
最寄駅	広尾
間取タイプ	1K
賃料	賃料 138,500円
賃貸条件	礼金なし 敷金1ヶ月 保証金なし

物件所在地	東京都港区西麻布2丁目25-28		
交通	東京メトロ日比谷線 広尾 徒歩12分		
建物	建物名	グレイスコート西麻布Ⅰ(グレイスコートニシアザブワン) 702	
	構造・規模	SRC 12階建 地下1階/7階部分	
	使用部分積	33.98㎡	
	間取内訳	洋10.8	
築年月	2003年08月	契約期間	2年
管理費等	なし 共益費10,000円/月		
駐車場			
現況	居住中	2025年01月10日退去予定	入居可能時期 2025年2月上旬予定
設備	B・T別、シャワー浴室暖房、浴室乾燥機、トイレ温水洗浄便座、洗面台洗面所独立、ガスコンロ付、2口コンロ、システムキッチン、収納スペース、全居室収納、クローゼット、シューズボックス、ダウンライト、室内洗濯機置場、洗濯機置場、フローリング、全居室フローリング、冷房、暖房、エア...		
保険等	要 2,200円		
備考	火災保険及び地震24時間駆けつけ、維持サービス等が付帯した入居者への安心サービス「BRIプライムサービス」への加入が必須となります(月額2,200円) ※申込は「イオンビバ」よりお手続きください。更新手数料：新賃料0.5ヶ月 ※社では先行契約のみの受付可能となっております。＜賃貸保証＞①ジャックスエネボネカード②ニッポンインシュア(WAKLUS保証)：初回合計家賃100%、2%/月、敷金追加1ヶ月※年間更新料無し※外回線の方は利用可能です。※海外暮らし可※本契約は株式会社WAKLUSが賃貸主となる賃貸借契約となります。③ルームバンクインシュア※④にイオンビバが保証会社となり、⑤は保証会社となりません。詳細はA.T.Bまでお尋ねください。BRIプライムサービス：2,200円/月 更新料：新賃料1ヶ月 賃貸保証：加入要(個人)⑥株式会社ジャックス[VICCS-ONE] 初回合計家賃50%、1%/月、10、500円/年※株式会社エネボネカード[ROOM1D] 初回合計家賃50%、1.5%/月、年間更新料無し※法人契約も可 退去手数料：有 38,500円※ 利用原1：東京メトロ日比谷線4本木徒歩13分 利用原2：東京メトロ銀座線 表参道徒歩13分		

新宿本店 新宿区新宿3-21-4新宿ニューターワビル1階
TEL：03-6279-2032



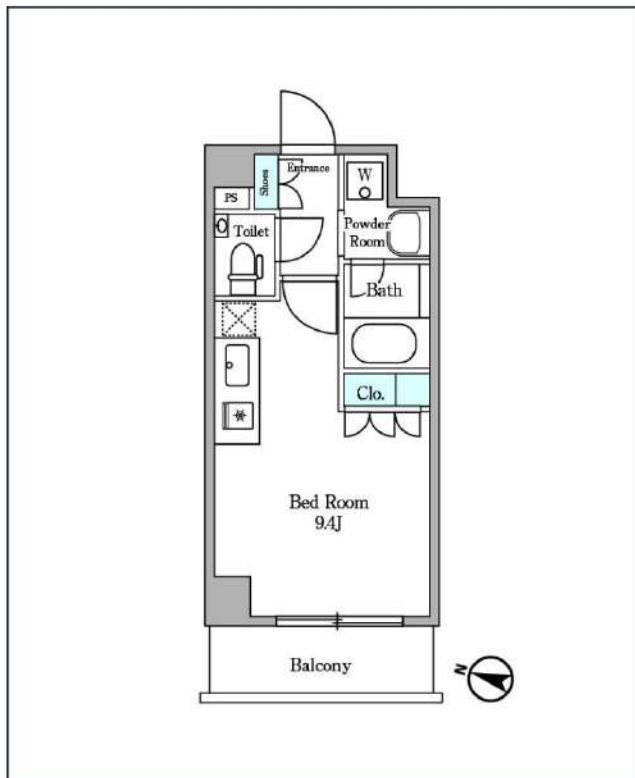
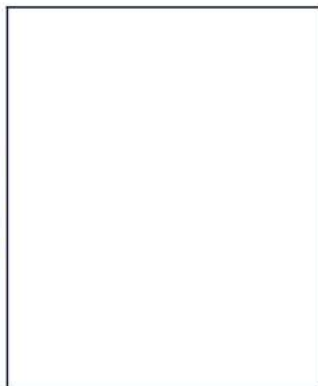
みずべや
水商売のお部屋



あずま通り店 新宿区歌舞伎町1-8-3良川ビル2階
TEL：03-6205-5732

ディームス麻布狸穴町

都営大江戸線「麻布十番」徒歩8分
東京メトロ日比谷線「神谷町」徒歩10分



号室	賃料
417	141,000円

共益費	10,000円		
敷金	141,000円	礼金	141,000円
所在地	東京都港区麻布狸穴町51-1		
構造・階建	RC 4階部分 / 地上6階、地下0階		
築年月	2014年2月	総戸数	81
間取り	ワンルーム	専有面積	25.05㎡
契約期間	普通借家2年	開口向き	
保険		連帯保証人	指定しない
保証会社			
その他費用	鍵交換費用22,000円 税込、Goodプレミアムα (24Hサポートのみ) 11,000円 税抜(入居時)、住宅総合保険(フレックス)20,000円 非課税(入居時)、Goodプレミアムα 登録料2,000円/税抜(入居時)		
入居時期	即入居可	退去予定日	—



※現況と図面に相違がある場合は、現況優先となります。

新宿本店

新宿区新宿3-21-4新宿ニューターワビル1階
TEL: 03-6279-2032



みずべや
水商売のお部屋



あずま通り店

新宿区歌舞伎町1-8-3良川ビル2階
TEL: 03-6205-5732

分譲型賃貸マンション

東京メトロ南北線 六本木一丁目駅まで 徒歩3分

東京メトロ千代田線 赤坂（東京）駅まで 徒歩8分

メールボックス、管理室、システムキッチン、ガスコンロ設置済、2口コンロ、バス・トイレ別、脱衣所、浴室乾燥、温水洗浄便座、洗面所にドア、洗面化粧台、バス有、トイレ有、シャワー、エアコン、BS、CS、ネット使用料不要、ネット専用回線、光ファイバー、TVインターホン、マルチメディアコンセント、インターホン、インターネット専用線配線済み、2F以上、防犯カメラ、オートロック、ディンプルキー、モニタ付オートロック、給湯、エレベーター、エレベーター2基、24時間ゴミ出し可、風除室、敷地内ゴミ置き場、宅配BOX、24時間換気システム、冷房、暖房、フローリング、室内洗濯機置場、ウォークインクローゼット、シューズウォークインクローゼット、玄関収納、収納有



インターネット使い放題!
★光ケーブル★
(プロバイダー契約料・通信料不要)
※端末は各自のご負担となります。

グランドコンシェルジュ六本木

賃料	704号室 184,000円		
構造	鉄筋コンクリート造 地上階数 20階		
交通	東京メトロ南北線 六本木一丁目駅まで 徒歩3分		
所在地	東京都港区六本木2丁目2-4		
完成	2017年8月	専有面積	30.01㎡
現況	退去予定	入居時期	相談
敷金	1ヶ月	共益費	10,000円
礼金	0ヶ月	契約終了時敷金償却	-
契約期間	普通 2年間	解約予告	1ヶ月前
更新料	新賃料1ヶ月	火災保険	-
保証会社	必須	保証人	不要
契約条件	<p>[一時金] 鍵交換代:44000円 [月次費用] システム利用料:275円 月額保証料:800円 初回保証料:月額費用の40%。(GTN使用時50%~100%) ペット(不可)、外国人入居(相談)、楽器使用(不可)、事務所(不可)、法人(相談) ※本契約は、契約開始後1年未満で解約した場合は賃料・共益費2ヶ月分、1年以上2年未満で解約した場合は賃料・共益費1ヶ月分相当額の違約金が別途かかります。</p>		
	2024年12月13日 解約予定		

※この図面は販売図面をもとに作成しております。図面と異なる場合は現況を優先となります。

★入居前に各種施工ができます! 防虫施工 22,000円 光触媒コーティング33,000円

新宿本店 新宿区新宿3-21-4新宿ニュータウンビル1階
TEL: 03-6279-2032



みずべや
水商売のお部屋



あずま通り店 新宿区歌舞伎町1-8-3良川ビル2階
TEL: 03-6205-5732

Grace Court Shirokane 0206


物件種別	間取り	賃料	管理費等
マンション	1LDK	195,000円	8,000円

都内人気エリア!

ライブズでんき加入で電気代1ヶ月分無料!!
【※内見予約はいい生活スクエアよりお願いします。】

外観

その他

間取り図


※図面と異なる場合は現況を優先となります。※間取りの「S」はサービスルーム(納戸)です。

敷金	1ヶ月	礼金/権利金	1ヶ月 / -
保証金	-	敷引/償却金	- / -
更新料	新賃料 1.5ヶ月		
その他費用	[月次費用] naviサポート: 990円 [一時金] 事務手数料: 11,000円 [一時金] 鍵交換代: 38,500円 [その他] 解約予告2ヶ月前・更新料1.5ヶ月		
物件所在地	東京都港区白金5丁目10-17		
交通	東京メトロ日比谷線 広尾駅 徒歩10分		
間取り詳細	LDK 8.8, 洋室 7		
構造/規模	鉄筋コンクリート・2階(地上5階) 総戸数:58戸		
面積	43.47 m ²	向き	-
築年月	2006年6月	契約期間	2年(普通借家)
退去日	2025年2月2日	入居時期	2025/02 中旬予定
駐車場	-		
設備	24時間換気システム, TVインターホン, エアコン, ガスコンロ設置済, ガス給湯, クローゼット, システムキッチン, シューズボックス, バス・トイレ別, 温水洗浄便座, 火災報知機, 室内洗濯機置場, 洗面化粧台, 浴室乾燥, 浴室暖房, エレベーター, 宅配BOX, 敷地内ゴミ置き場		
入居諸条件	ペット(不可), 事務所(不可), 楽器使用(不可), 法人(可)		
損害保険	有り フレックス少額短期保険 24ヶ月 20,000円		
保証会社	必須 初回保証料(賃料+管理費+naviサポート等)×50%~(外国籍の方80%~) 月次保証料 1%~		
備考	短期解約違約金有(1年未満解約の場合賃料の1ヶ月分) ライブズでんき加入で電気代1ヶ月分無料!! 入居者様専用アプリ(いい生活Home)の登録が必須となっております。【申込審査時に本人確認のご連絡を致します。】 ・先行契約不可(内見必須でお願いいたします。) 実際の間取りと多少異なる場合があります。		

新宿本店

新宿区新宿3-21-4新宿ニュータウンビル1階
TEL: 03-6279-2032



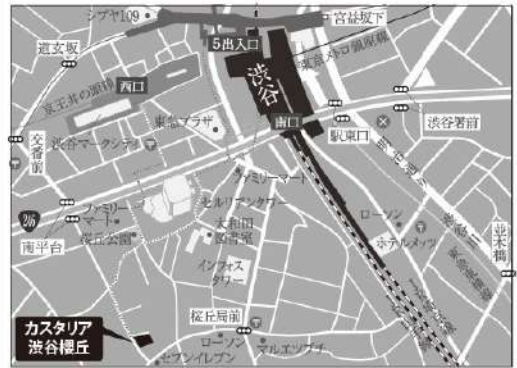
みずぺば
水商売のお部屋



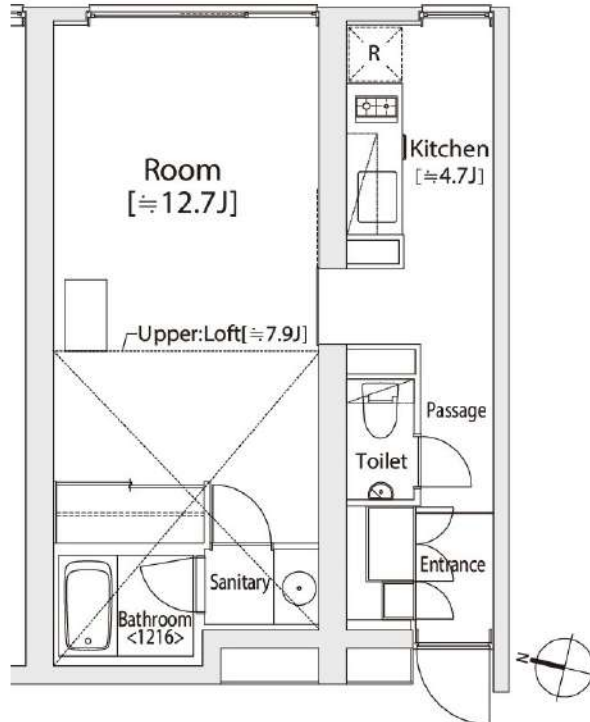
あずま通り店

新宿区歌舞伎町1-8-3良川ビル2階
TEL: 03-6205-5732

建物種別	マンション
カスターリア渋谷櫻丘 (カスターリアシブヤクラガオカ)	
101号室	



礼金なし!敷金1ヶ月!(保証会社利用必須)(申込月末日迄の契約始期分対象)



入居可能日	2025年3月中旬	開口向き	東
<p>〈専有設備〉 インターフォン(TVモニター付き)、ダブルロック、防犯サムターン、角部屋、フローリング、ロフト、マルチメディアコンセント、ブラインド付、クローゼット、下駄箱、収納スペース、エアコン、システムキッチン、コンロ口数(2口)、コンロ種類(ガス)、キッチンに窓、バス・トイレ(別室)、追い焚き、温水洗浄便座、タンクレストイレ、洗面台、洗面所独立、脱衣所、給湯、洗濯機付、BS、CS、インターネット使用料無料</p>			
<p>※入居可能日は、空き予定の場合室内状況等により延びる可能性もございます。 ※図面と現況が異なる場合は、現況優先とさせていただきます。</p>			

賃貸条件	賃料	212,000円	共益費	10,000円
	敷金	1ヶ月	礼金	無料
	契約形態	普通借家	契約期間	2年
	更新料	新賃料1ヶ月		

所在地	東京都渋谷区桜丘町29-21			
交通	JR山手線「渋谷」徒歩8分 京王井の頭線「神泉」徒歩8分			
建物	構造・規模	RC造 8階建		
	築年数	2007年4月	総戸数	30戸
	間取	1K	専有面積	41.7㎡
共用設備	オートロック、防犯カメラ、24時間緊急対応、機械警備、宅配ボックス、集合ポスト、エレベーターあり、専用ゴミ置き場あり、駐輪場あり、バイク置場あり			
保証会社利用必須	第1優先保証料	((株)クレディセゾン) 保証料(初回契約時)30%、年間保証料10,000円(1年毎)		
	第2優先保証料	日本セーフティー(株)初回賃料総額の50%、月額330円(税込)、年間保証料10,000円(1年毎)、賃料滞納時の事務手数料(1回毎)個人2,970円(税込)法人3,300円(税込)		
	第3優先保証料	フォーシーズ(株)個人/初回賃料総額の150%(初回保証料50%+特別預託金100%)※特別預託金は退去時、滞納家賃が無い場合は借主様へ返金されます。法人/初回賃料総額の100%。月額330円(税込)、年間保証料賃料総額の1ヶ月分(1年毎)		
その他費用	損害保険	要 貸主指定 22,000円 2年		
	鍵交換費	27,500円(税込み)		
退去時費用	室内清掃費	居室専有面積30㎡未満は一律33,000円(税込)、30㎡以上は1㎡あたり1,100円(税込)		
	エアコン清掃費	壁掛け・床置き式1台あたり11,000円(税込)、天井カセット型エアコン1台あたり27,500円(税込)		
備考	<p>■デザイナーズ ■101号室Aタイプ ■ドラム式洗濯乾燥機 ■インターネット無料(要登録):フレッツ光ネクストギガマンション・スマートタイプ(0120-116-116)※設定状況によりNTTの配線工事が必要になる場合がございます。■宅配ボックス※利用任意・要別途申込 ■駐車場 空無 ■バイク置場 要問合せ:(株)パーキングマーケット(03-6273-3007) ■2021年3月大規模修繕工事済 ■床暖房無(床暖房撤去、床暖房操作パネルは開閉できなくなります。)</p>			

新宿本店 新宿区新宿3-21-4新宿ニュータウンビル1階
TEL: 03-6279-2032

みずべや
水商売のお部屋

あずま通り店 新宿区歌舞伎町1-8-3良川ビル2階
TEL: 03-6205-5732

分譲型賃貸マンション

東京メトロ南北線 六本木一丁目駅まで 徒歩3分

東京メトロ銀座線 溜池山王駅まで 徒歩4分

管理室,メールボックス,機械式駐車場,システムキッチン,ガスコンロ設置済,3口以上コンロ,ガスレンジ付,グリル,食器洗浄乾燥機,キッチン床暖房,浄水器,ガスキッチン,バス・トイレ別,脱衣所,追い焚き風呂,浴室乾燥,温水洗浄便座,洗面所独立,洗面所にドア,洗面化粧台,バス有,トイレ有,シャワー,エアコン,BS,CS,ネット使用料不要,ネット専用回線,光ファイバー,TVインターホン,マルチメディアコンセント,インターホン,電話回線,インターネット専用線配線済み,2F以上,防犯カメラ,オートロック,ドアタッチキー,モニタ付オートロック,給湯,エレベーター,エレベーター2基,24時間ゴミ出し可,風除室,敷地内ゴミ置き場,宅配BOX,24時間換気システム,ビルトインエアコン,冷房,暖房,外壁タイル張り,フローリング,室内洗濯機置場,ウォークスルークローゼット,シューズウォークインクローゼット,玄関収納,収納有,人感照明センサー,角住戸,2面採光,駅前,大型タウン内



インターネット使い放題!
★光ケーブル★
(Fiber) 伊-契約料・通信料不要
※端末は各自のご負担となります。

※この図面は販売図面をもとに作成しております。図面と異なる場合は現況を優先となります。

グランドコンシェルジュ六本木

賃料	1702号室 367,000円		
構造	鉄筋コンクリート造 地上階数 20階		
交通	東京メトロ南北線 六本木一丁目駅まで 徒歩3分		
所在地	東京都港区六本木2丁目2-4		
完成	2017年8月	専有面積	59.34㎡
現況	退去予定	入居時期	相談
敷金	1ヶ月	共益費	20,000円
礼金	0ヶ月	契約終了時 敷金償却	-
契約期間	普通 2年間	解約予告	1ヶ月前
更新料	新賃料1ヶ月	火災保険	24,000円(2年)
保証会社	必須	保証人	不要
契約条件	<p>[一時金] 鍵交換代:44000円 [月次費用] システム利用料:275円 月額保証料:800円 初回保証料:月額費用の40%。(GTN使用時50%~100%) ペット(不可), 外国人入居(相談), 楽器使用(不可), 事務所(不可), 法人(相談) ※本契約は、契約開始後1年未満で解約した場合は賃料・共益費2ヶ月分、1年以上2年未満で解約した場合は賃料・共益費1ヶ月分相当額の違約金が別途かかります。</p>		
	2024年12月6日 解約予定		

★入居前に各種施工ができます! 防虫施工 22,000円 光触媒コーティング33,000円

新宿本店

新宿区新宿3-21-4新宿ニュータワービル1階
TEL: 03-6279-2032



みずべや
水商売のお部屋



あずま通り店

新宿区歌舞伎町1-8-3良川ビル2階
TEL: 03-6205-5732