

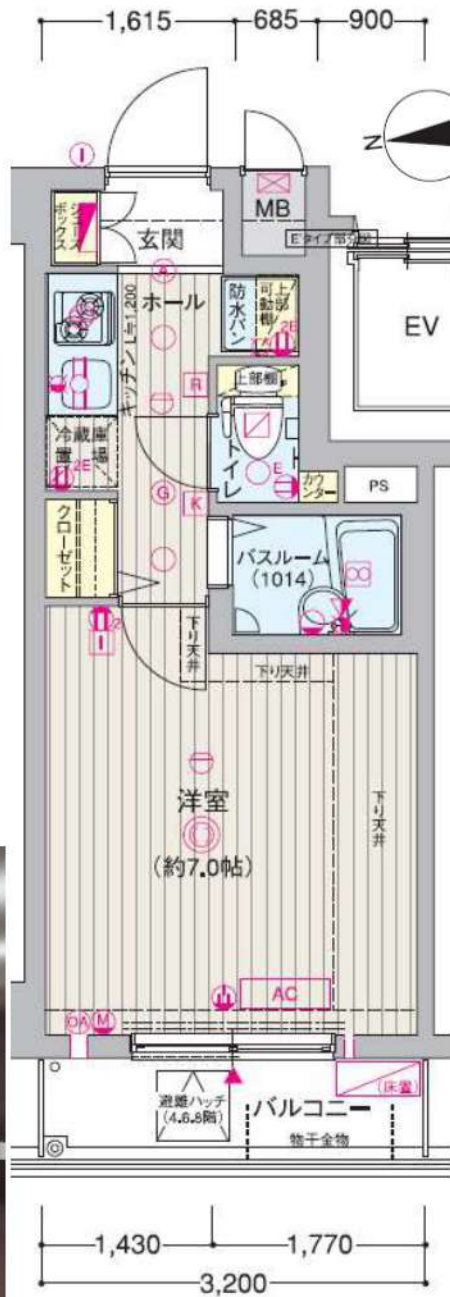
Gallery・Map/物件写真・地図



4 駅 徒 歩 圏
 東京メトロ「**神楽坂**」
 東西線 駅徒歩 **12分**
 東京メトロ「**江戸川橋**」
 有楽町線 駅徒歩 **4分**
 東京メトロ線・JR線
 「**飯田橋**」 駅徒歩 **16分**
 都営大江戸線
 「**牛込神楽坂**」 駅徒歩 **16分**
 東京メトロ丸ノ内線
 「**後楽園**」 駅徒歩 **18分**
 「**東京ドーム**」 徒歩 **19分**



Room Plan/図面



種別	分譲デザイナーズマンション	
物件名	エステムプラザ神楽坂NorthResidence	
部屋番号	302号室	
賃貸条件	賃料 82,230円	
	敷金:1ヵ月分 礼金:1ヵ月分	
	共益費 12,770円	
住所	東京都文京区水道2-4-17	
交通	東京メトロ有楽町線「江戸川橋」駅徒歩4分 東京メトロ東西線「神楽坂」駅徒歩12分 東京メトロ線・JR線飯田橋駅徒歩16分	
物件	専有面積	21.42㎡
	構造・規模	RC造・地上9階建 総68戸
築年数	平成22年3月	契約期間 2年
備考	エステム安心クラブ加入必要 初回5千円税別・月額800円税別 火災保険料金18,000円(2年契約) 解約2ヶ月前予告、解約月家賃月割り 室内クリーニング代52,500円(別途消費税) →退去時に敷金から相殺※ペット飼育時先払い 鍵交換代35,000円(税別)入居時に先払い。 ペット飼育の場合 ・登録料5千円(税別) ・消毒代2万円(退去時/税別) エアコンクリーニング代12,000円(退去時/税別) 契約時事務手数料1万円必要 更新料新賃料の1ヶ月分 退去時期: 12月19日退去予定 入居時期: 相談(※退去日次第) 短期解約違約金無し	

★Wi-Fi無料 ※ルーター設置工事要確認

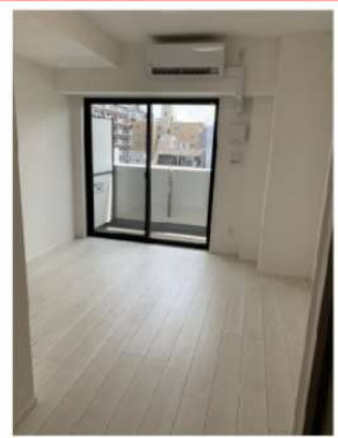
- ☆スーパー(マルエツ)まで徒歩2分
- ★ペット相談(小型犬2匹まで。)
- ★TVモニター付インターフォン★防犯カメラ7台設置
- ★玄関に人感センサーライト★宅配Box有
- ★ウォシュレット付★室内洗濯機置
- ★浴室乾燥暖房機付 ☆民泊禁止
- ★24時間低風量換気システム★バストイレ別
- ★二ロガスコンロ★フレッツ光★2人入居可

※1 相対を優先! ませ

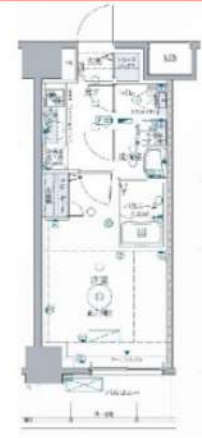
東武伊勢崎線「浅草」駅 徒歩15分 銀座線「浅草」駅 徒歩16分
つくばエクスプレス「浅草」駅 徒歩17分

FR :
東京都台東区東浅草1丁目11-5
構造 鉄筋コンクリート10階建
間取り 1K
面積 26.73㎡ 竣工 2019年6月

クレヴィスタ浅草II 504



退去予定日：2025/01/15
方角：南



セールスポイント
こだわりポイント満載のクレヴィスタ浅草II。山谷堀公園まで141mです。室内設備は浴室乾燥機・洗面所独立など豊富に揃っており、過ごしやすいお部屋となっております。賃貸住宅をお探しの方は、お気軽に当社へご連絡下さい。当社は、お客様のご希望に適した住まいのご紹介をいたします。また、しっかりとサポート致しますのでご安心してお任せ下さい。

スマートホーム
スマホアプリ「Space Core」で利用可。お部屋により設置されている機器が異なる場合や、非設置の物件もございますので現地をご確認ください。【機能】①スマートロック②温湿度センサー③室内防犯カメラ④赤外線家電操作機能⑤管理会社とのチャット機能など

※図面と現況が異なる場合は現況優先になります。

▼賃貸借条件	
賃料	86,000円
共益費	15,000円
契約期間	2年
更新料	新賃料の1ヶ月
▼その他条件	
ペット	不可
法人	可
外国籍	留学生(語学/専/短) 敷金+1.5 社会人・大学生 敷金+1

※法人(保証会社不可):敷金+2ヶ月/礼金+2ヶ月
※水・風可:敷金+1ヶ月
※2人同居:敷金+1ヶ月
※不動産業者入居不可(連保も不可)
※民泊転貸禁止
※先行申込可・先行契約不可

▼初期費用	
敷金	0ヶ月
礼金	0ヶ月
保証:イホースカート*	緊急連絡先40%
保証:ルームバンク 口振手数料¥330	緊急連絡先40%
保証:GTN	GTN 外国籍の方エポスグローバルプラン 総額家賃の100% +月次費用 総額家賃の2%
その他月額費用	リビングアシスト総合保険 800円
室内清掃費用	55,000円
鍵交換代	33,000円
その他初期費用	書類作成代: 11,000円
入居時期	予定2025年2月中旬

プレール九段

住み替え応援システムRe・Room
家賃でポイントがたまる！
住み替えて使ってお得！

安心管理システム24時間管理
学生・女性にオススメ

インターネット(BBM-NET)月額基本使用料無料

九段下駅から徒歩1分★東向き・バストイレ別

【掲載写真は同建物の別部屋参考写真です】



新生活応援
家具家電リース

【配送料無料】 【設置料無料】 【撤去料無料】

新生活応援に合わせた初期費用が抑えられる

	期間 4ヶ月	期間 10ヶ月
単身	月額 5,500円	月額 9,900円
2人	月額 4,400円	月額 8,800円

木下の賃貸友の会
詳細はこちら▶



※図面と現況が異なる場合には現況を優先とします。

ACCESS

東京メトロ半蔵門線 九段下駅 徒歩1分

東京メトロ東西線 九段下 徒歩1分

都営新宿線 九段下 徒歩1分

302号室

賃料 92,000円
管理費 8,000円

敷金 0ヶ月 礼金 1ヶ月

OUTLINE

間取り	1K	タイプ	専有面積	22.73㎡
入居日	2024年10月中旬		内見	不可
「木下の賃貸」友の会費		1,980 円(税込)/月額		
所在地 東京都千代田区九段北1丁目2-8				
構造	SRC造		規模	10階建3階
竣工日	2000年12月		総戸数	48戸
駐車場施設	有		空	き要確認
駐輪場施設	有		空	き要確認
駐車場敷金	なし		駐車場賃料	要確認 円/月額
ペット飼育	不可		ペット飼育の場合の敷金	
方位	東		ガス	槽CDエナジーダイレクト推奨
管理会社	株式会社キノシタコミュニティ		電気	槽CDエナジーダイレクト推奨

LEASE CONDITION

契約期間	2年	更新料	新賃料	1.25 ヶ月
解約予告	1ヶ月前に文書で当社宛に通知			
鍵交換代	27,500 円(税込)	消毒代	26,400 円(税込)	
定額ルームクリーニング代	63,800 円(税込)			

EQUIPMENT

オートロック	○	洗濯機置場	○	バルコニー	○
エレベーター	○	浴室乾燥機	○	CATV	○
TVモニター付きインターフォン	○	洗浄機能付暖房便座	○	BSアンテナ	○
宅配ボックス	○	追い焚き	○	CSアンテナ	○
ガスコンロ	○	居室床材フローリング	○	カーシェアリング	○
IHキッチンヒーター	○	エアコン	○		
独立洗面台	○	浄化槽	○		

備考

- ①保証会社加入必須。木下グループ保証：初回保証料80%、利用手数料月額550円(税込)、継続保証委託料20,000円(2年毎)
- ②木下の賃貸友の会加入必須。入居者補償制度、住まいのトラブル緊急サポート等のサービスを提供。月額1,980円(税込)~/法人プラン月額990円(住まいのトラブル緊急サポートのみ)
- ③12か月未満の解約時、賃料1か月分の違約金がかかります。
- ④CATV、BS・CS110°、インターネット等(導入されているか否かは要確認)には別途契約、費用がかかります。
- ⑤BBM-NET完備。月額基本使用料は無料ですがオプションサービス(物件により利用できない場合があります)には別途費用がかかります。

新宿本店

新宿区新宿3-21-4新宿ニューターワビル1階
TEL: 03-6279-2032



みずびや
水商売のお部屋



あずま通り店

新宿区歌舞伎町1-8-3良川ビル2階
TEL: 03-6205-5732

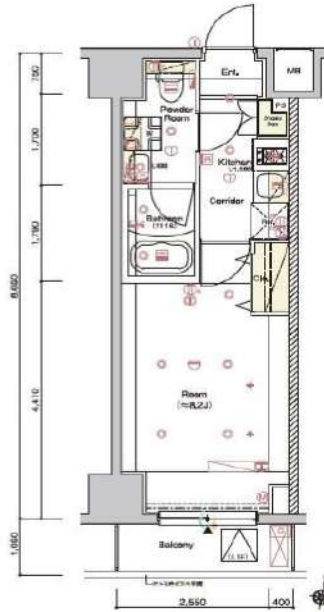
SYFORME MINOWA

504 号室

分譲賃貸マンション「SYFORME(シーフォルム)」シリーズならではのスタイリッシュなデザインと充実設備がポイントです。



B3 type
1K
 専有面積 / **25.51㎡** (約7.71坪)
 ●バルコニー面積 / 3.09㎡ (約0.93坪)
 SCALE: 1/10
 ROOM No.
 204/304/404/504/604



利回りくん



特別に優待サービス
SYLA PREMIUM Club Off
SYLA PREMIUM SUPPORT
住まいのトラブルや困りごとに対応いたします。

【設備・条件その他】

エレベーター、宅配ボックス、敷地内ごみ置き場、バルコニー、フローリング、エアコン、BS、CS、ネット使用料不要、分譲賃貸、システムキッチン、バストイレ別、温水洗浄便座、洗面所独立、洗面台、クロゼット、シューズボックス、オートロック、防犯カメラ、モニター付きオートロック、保証会社利用可、外国人可、学生向け、小型犬可、猫可

※図面と現況が異なる場合は現況を優先いたします。

賃料	92,500円		
	共益費	10,000円	
所在地	敷金	0ヶ月	礼金 1ヶ月
	東京都台東区三ノ輪1丁目		
交通	日比谷線三ノ輪駅 徒歩4分		
	都電荒川線三ノ輪橋駅 徒歩8分		
建物	日比谷線南千住駅 徒歩11分		
	構造・規模	鉄筋コンクリート・10階建	
	所在階	5階	間取 1K
	築年月	2021年2月	方角 南
	平米数	壁芯25.51㎡	バルコニー面積 3.09㎡
契約	種別	普通借家契約	契約期間 2年
	解約予告	2ヶ月前 (大手法人の場合相談可)	
	更新料	1カ月	ペット 可能
その他	火災保険	20,000円	鍵交換代 27,500円
	室内清掃費	52,800円 (退去時)	
	入居者サポート	SYLAプレミアムクラブ加入 24,200円(税込)/2年 更新時より 26,400円(税込)/2年	
保証会社	クレディセゾン	他取り扱い有り	
	初回40%、以降10,000円/年(総賃料15万円以上:14,000円/年)~	外国籍の方 エポスGTNを利用。初回保証料60%、月額保証料2%、年間保証料無し	
引渡	入居時期	期日指定2025年02月中旬	
	現況	居住中	解約予定日 2025-01-25
備考	◆お申込時、当社が運営するサービス「利回りくん」にも申込情報が登録されます。入居後、本登録を行う事ですぐにサービスを利用する事ができます。※本サービスの登録は無料です。 ◆ペット飼育可の場合: ペット飼育時は敷金1ヶ月積み増し。 ◆空き予定物件: 先行契約のみ申込可		

新宿本店 新宿区新宿3-21-4新宿ニュータワービル1階
 TEL: 03-6279-2032



みずべや
 水商売のお部屋



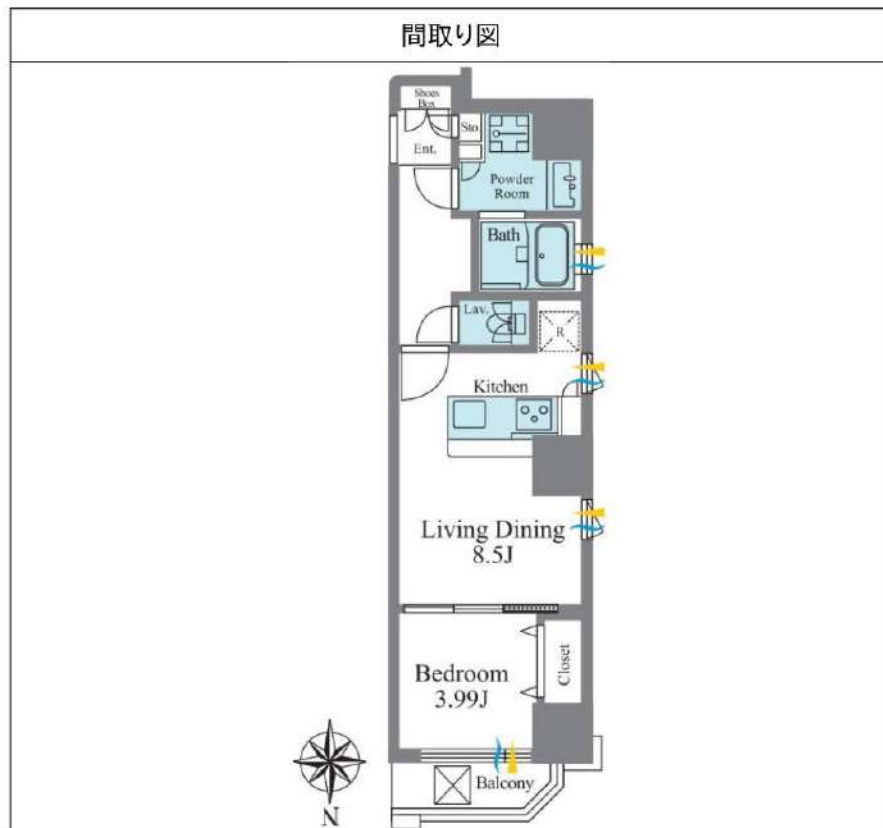
あずま通り店 新宿区歌舞伎町1-8-3良川ビル2階
 TEL: 03-6205-5732

スタイルヒルズ秋葉原 801

物件種別	間取り	賃料	管理費等
マンション	1LDK	144,000円	20,000円

複数沿線利用可能な好立地!設備充実!ペットと暮らせる高級賃貸マンション♪

複数沿線利用可能な好立地!設備充実!ペットと暮らせる高級賃貸マンション♪



敷金/保証金	144,000円	礼金/権利金	144,000円
敷引/償却金	144,000円	更新料	1.5ヶ月(新賃料)
更新事務手数料			
その他費用			
物件所在地	東京都千代田区神田佐久間町4丁目19-7		
交通	山手線 秋葉原駅 徒歩6分 都営浅草線 浅草橋駅 徒歩9分 都営新宿線 岩本町駅 徒歩9分		
間取り詳細	LDK 8.5畳		
構造	鉄筋コンクリート 8階 / 11階建		
面積	35.65㎡	向き	北
築年月	2015年3月	契約期間	普通借家契約 2年
退去日		入居時期	2025年2月4日
駐車場			
設備	浴室乾燥, ガス給湯, バス・トイレ別, 押入, ガスキッチン, 温水洗浄便座, エアコン, 室内洗濯機置場, シャワー, 人感照明センサー, モニタ付オートロック, 洗面化粧台, クローゼット, 3口以上コンロ, フローリング, システムキッチン, トイレ有, ガスコンロ, ユニットバス, ガスコンロ設置済, バス有, 追い焚き風呂, シューズボックス, インターホン, デザイナーズ, エレベーター, 外壁タイル張り, 宅配BOX		
入居諸条件	ペット可, 事務所不可, 二人入居可		
損害保険	要 25,000円(2年)		
保証会社	可 保証会社必須/～50%		
備考	■入居中サポート/21450円 ■抗菌代/17600円 ■事務手数料/11000円 ■保証会社必須/～50% ■保険/25000円 ■鍵費用/25300円 ■契約期間(2年普借) ※違約金有☆AZPの賃料+1万円でスーパーゼロプラン適用★0 ■ペット飼育時条件有		

新宿本店 新宿区新宿3-21-4新宿ニュータワービル1階
TEL: 03-6279-2032



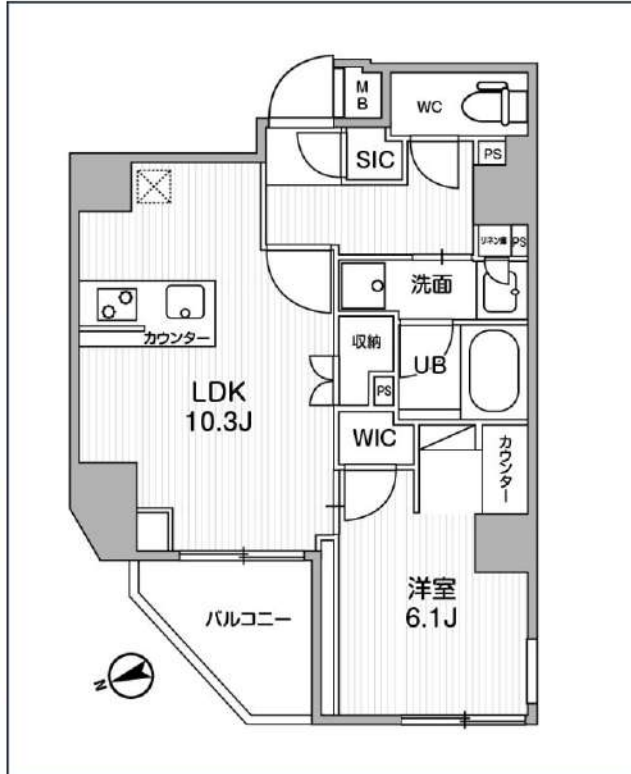
みずばや
水商売のお部屋



あずま通り店 新宿区歌舞伎町1-8-3良川ビル2階
TEL: 03-6205-5732

SYFORME浅草 II

都営浅草線「浅草」徒歩8分
東武伊勢崎・大師線「浅草」徒歩8分



号室	賃料
501	166,000円

共益費	15,000円		
敷金	0円	礼金	0円
所在地	東京都台東区浅草3丁目3-4		
構造・階建	RC 5階部分 / 地上10階、地下0階		
築年月	2022年7月	総戸数	27
間取り	1LDK	専有面積	40.42㎡
契約期間	普通借家2年	開口向き	西
保険		連帯保証人	指定しない
保証会社			
その他費用	鍵交換費用24,200円 税込、Goodプレミアムα (24Hサポートのみ) 11,000円 税抜(入居時)、住宅総合保険(フレックス)28,000円 非課税(入居時)、Goodプレミアムα 登録料2,000円/税抜(入居時)		
入居時期	2025年3月下旬	退去予定日	—

インターネット 使用料無料	オートロック	宅配ボックス	専用ゴミ置き場	浴室乾燥機	ウォシュレット	エレベーター	礼金0	独立洗面台	洗面所独立	シャンプードレッサー	照明器具
洗濯機置場室内	バス・トイレ別	コンロ2口	システムキッチン	エアコン	24H換気システム	下駄箱	防犯カメラ	光ファイバー	集合ポスト	築2年以内	フローリング

新宿本店 新宿区新宿3-21-4新宿ニューターワビル1階
TEL: 03-6279-2032



みずべや
水商売のお部屋



あずま通り店 新宿区歌舞伎町1-8-3良川ビル2階
TEL: 03-6205-5732

クレヴィスタ文京江戸川橋 406

文京区水道2-8-9

RC造 地上7階建て (2015年12月築)

賃料: 213,000円 / 管理費: 15,000円

敷金: 1ヶ月(ペット飼育時2ヶ月/償却1ヶ月)

礼金: ゼロ

総合保険サポート: 1,000円/月

緊急駆け付けサポート: 15,000円(税別)

鍵交換代金: 35,000円(税別)

保証会社: 初回/月額賃料等の50%~ 年/10,000円

※上記枠内の費用必須

※賃料が15日以降の場合、前家賃が必要です(例外あり)

その他条件等

先行契約のみ 法人契約可能

外国籍の方、入居可能 / 海外居住者・留学生の審査OK

外国籍の方 賃料=(賃料・管理費の合計額)に変更

外国籍の方 保証会社エボス(初回100%・月次3%)

保証金1ヶ月追加(解約時償却)

(緊急連絡先 / 日本国内・母国 1名ずつ必要)

包括保険利用可 / 個人申込の場合、保険は弊社指定

短期解約違約金の設定あり

(1年以内2ヶ月 / 2年以内1ヶ月)

共用部

バイク置場・駐輪場あり

空き状況、使用方法、使用料については下記
共用部管理会社にお問い合わせください。

共用部管理会社 : ㈱インヴァランス
03-5302-7176

外観



間取り

1LDK 43.89㎡ (LDK11.7帖/洋室4.1帖)



最寄り駅

東京メトロ有楽町線 江戸川橋駅 徒歩3分

東京メトロ東西線 神楽坂駅 徒歩12分

東京メトロ丸ノ内線 茗荷谷駅 徒歩14分

契約期間/更新

契約期間: 2年(普通賃貸借契約)

更新: 新賃料1ヶ月分 更新事務手数料: 20,000円(税別)

現況

空室 / 入居時期: 即入居可能 / 内見: 現地対応

エントランス



仕様 / 制限

ペット飼育可(犬/猫2匹まで) / インターネット無料

モニター付きオートロック・ドアツーロック・ディンプルキー

システムキッチン・グリル付き3口ガスコンロ・レンジフード・床暖房

バス/トイレ別・追い炊き・浴室乾燥機・ウォシュレット・独立洗面台

室内洗濯機置場・火災報知機・バルコニー・クローゼット・エアコン

宅配BOX・エレベーター・BS・CS・24時間ゴミ出可・防犯カメラ

CREVISTA
Bunkyo - Edogawabashi

室内

※広告有効期限2025年1月末まで※ご入居の際は使用細則を十分に理解しご使用いただきます。※現況と図面に差異がある場合現況を優先します。



新宿本店 新宿区新宿3-21-4新宿ニュータウンビル1階
TEL: 03-6279-2032



みずべや
水商売のお部屋



あずま通り店 新宿区歌舞伎町1-8-3良川ビル2階
TEL: 03-6205-5732