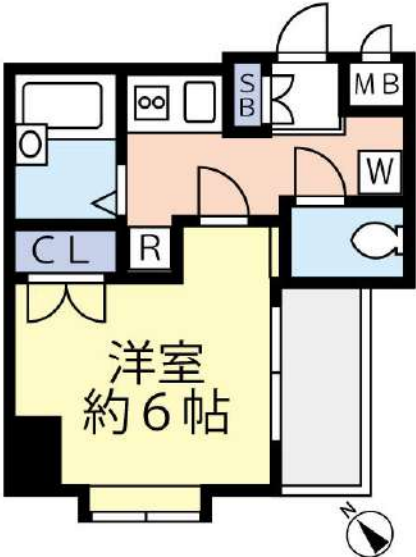


間取り **1K**
 専有面積 **20.90㎡**
 築年月 **2005年01月**

最寄駅	大塚駅
間取タイプ	1K
賃貸条件	賃料 80,000円 礼金1ヶ月 敷金なし 保証金なし



物件所在地	東京都豊島区東池袋 5丁目 40-7		
交通	J R 山手線 大塚 徒歩6分		
建物	建物名	グランヴァン東池袋II(グランヴァンヒガシイケブクロツ) 10 03	
	構造・規模	RC 11階建/10階部分	
	使用部分積	20.90㎡	
	間取内訳		
築年月	2005年01月	契約期間	2年
管理費等	なし 共益費10,000円/月 雑費なし		
駐車場			
現況	居住中	入居可能時期	2025年2月下旬予定
設備	B・T別,シャワー,浴室乾燥機,トイレ,温水洗浄便座,2口コンロ,システムキッチン,グリル,収納スペース,シューズボックス,室内洗濯機置場,洗濯機置場,給湯,都市ガス,フローリング,エアコン,オートロック,モニター付インターホン,ディンプルキー,防犯カメラ,エレベーター,宅配BOX		
保険等	要 2年18,000円		
備考	※入居可能日はあくまで予定です※1年未満の解約の場合、違約金1ヶ月※2年未満の解約の場合、違約金0.5ヶ月※クリーニング費用(退去時):38,500円(税込)※解約予告:45日前★敷金ゼロキャンペーン(ルームクリーニング費用は退去時支払いになります)★退去前は先行契約のみ★建物管理:日本ハウズイング(株):03-3341-9245★担当:齋藤 GVサポート(2年間):16,500円 契約事務手数料:13,200円 更新料:新賃料1.5ヶ月 賃貸保証:加入要・ベーシック2プラン(連帯保証人不要)・月額総賃料の50%(以降総家賃の1.5%/月)※キャンパスプラン初回15,000円(以降総賃料の1.5%/月) 鍵交換代等:有 33,000円〜 利用駅1:東京メトロ丸ノ内線 新大塚 徒歩5分 利用駅2:東京メトロ有楽町線 東池袋 徒歩11分		

貸マンション

チェックポイント!

- 外観タイル張り ●閑静な住宅街 ●B・T別 ●シャワー ●浴室乾燥機 ●トイレ ●温水洗浄便座 ●2口コンロ ●システムキッチン ●グリル ●収納スペース ●シューズボックス ●室内洗濯機置場 ●洗濯機置場 ●給湯 ●都市ガス ●フローリング ●エアコン ●オートロック ●モニター付インターホン ●ディンプルキー ●防犯カメラ ●エレベーター ●宅配BOX

この図面は物件情報の一部を抜粋して掲載しております。(現況優先) 入居日・引渡日変更や付帯条件、別途料金等が発生する場合がありますのでご確認ください。

新宿本店 新宿区新宿3-21-4新宿ニュータワービル1階
 TEL: 03-6279-2032



みずべや
 水商売のお部屋



あずま通り店 新宿区歌舞伎町1-8-3良川ビル2階
 TEL: 03-6205-5732

都営三田線「西台」駅 徒歩4分 都営三田線「蓮根」駅 徒歩10分
都営三田線「高島平」駅 徒歩13分

FR :

クレヴィスタ板橋西台 602

東京都板橋区高島平1丁目77-11

構造 鉄筋コンクリート8階建

面積 25.51㎡

竣工 2015年11月

間取り 1K



退去予定日：2025/01/25
方角：北



セールスポイント

都営三田線西台周辺への引っ越しをお考えなら「クレヴィスタ板橋西台」。三井住友銀行高島平支店が歩いて225mのところにあります。広い年齢層から好評のフローリングがあり、掃除に手間取りません。こだわりのある住まいを探している方、当社にお任せしませんか？豊富な賃貸情報と地域情報をご提供しておりますので、ご安心していただけます。ご要望やご不明な点など、お気軽にご連絡下さい。

スマートホーム

室内設備は洗面所独立・浴室乾燥機などが揃っており、とても充実しています。セキュリティ面は、TVインターホン・オートロックなど充実しているので安心して生活できます。共用部にはゴミ出し24時間OK・宅配ボックスなどが揃っております。

※図面と現況が異なる場合は現況優先になります。



▼賃貸借条件

賃料	81,000円
共益費	15,000円
契約期間	2年
更新料	新賃料の1ヶ月
▼その他条件	
ペット	相談
法人	可
外国籍	留学生(語学/専/短) 敷金+1.5 社会人・大学生 敷金+1

※法人(保証会社不可):敷金+2ヶ月/礼金+2ヶ月
※水・風可:敷金+1ヶ月
※2人入居:敷金+1ヶ月
※ペット:小型犬+1ヶ月/猫+1.5ヶ月(償却)
※不動産業者入居不可(連保も不可)
※民泊転貸禁止
※先行申込可・先行契約不可

▼初期費用

敷金	0ヶ月
礼金	0ヶ月
保証:イホースカート	緊急連絡先40%
保証:ルームバンク 口振手数料¥330	緊急連絡先40%
保証:GTN	GTN 外国籍の方エポスグローバルプラン 総額家賃の100% +月次費用 総額家賃の2%
その他月額費用	リビングアシスト総合保険 800円
室内清掃費用	44,000円
鍵交換代	33,000円
その他初期費用	書類作成代: 11,000円
入居時期	相談2025年2月中旬

新宿本店 新宿区新宿3-21-4新宿ニュータウンビル1階
TEL: 03-6279-2032



みずべや
水商売のお部屋



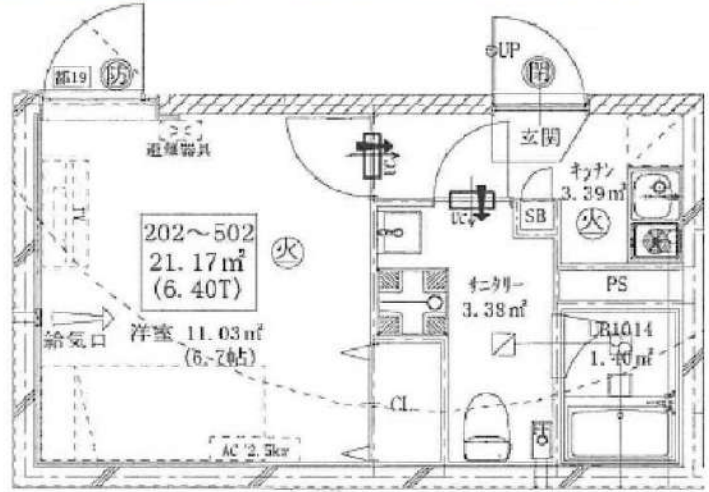
あずま通り店 新宿区歌舞伎町1-8-3良川ビル2階
TEL: 03-6205-5732

最寄駅	間取り	賃料	物件名	号室
下板橋12分	1K	¥83,000	AZEST R SHIMOITABASHI 402	

東武東上線 / 下板橋駅 徒歩12分
東武東上線 / 大山駅 徒歩12分

敷金・礼金なし!

所在地	東京都板橋区熊野町18-11		
路線	東武東上線		
最寄駅	下板橋 駅	12 分	
物件種別	マンション	構造	RC
築年	2024年3月	階層	5階建
専有面積	21.17 m ²	間取り	1K
現況	退去予定	2025/1/29	
契約種別	普通借家	期間	2年間(更新可)
賃料	¥83,000	敷金	0ヶ月
管理費	¥8,000	礼金	0ヶ月
更新料	新賃料の1ヵ月分	更新事務手数料11000円	
保険料	2年間	¥20,000	
契約手数料	5,000円(税別)	解約予告2ヵ月前通知	
鍵交換費用	20,000円(税別)		
退去時請求	ハウスクリーニング代	45,000円(税別)	
	エアコン洗浄代	12,000円(税別)	
保証会社	利用必須	株式会社ミライズインシュア	
保証料	初回保証料	月額総支払額の50~100%	
	年間保証料	12,000円、月次手数料 月額400円(税別)	
24時間サポート	月額1,000円(税込)		
条件	ペット	○	敷金2ヵ月追加(解約時全額償却)
	外国籍	相談	2人入居 ×
	法人契約	○	生活保護 ×
	バス・トイレ別	○	エレベーター ×
設備	エアコン	○	オートロック ○
	独立洗面台	○	宅配BOX ○
	ガス種別	都市	
	インターネット	○(BBM-NET)	
備考	オートロック・TVモニタ付インターホン・浴室乾燥機・エアコン		
	【短期解約の違約金】1年未満の解約:賃料+管理費の2ヵ月 1年以上2年未満の解約:賃料+管理費1ヵ月		
建物管理会社	AZEST-PRO株式会社		
駐輪場等空き確認TEL	03-5960-1800		



新宿本店 新宿区新宿3-21-4新宿ニューターワビル1階 TEL: 03-6279-2032

みずばや 水商売のお部屋

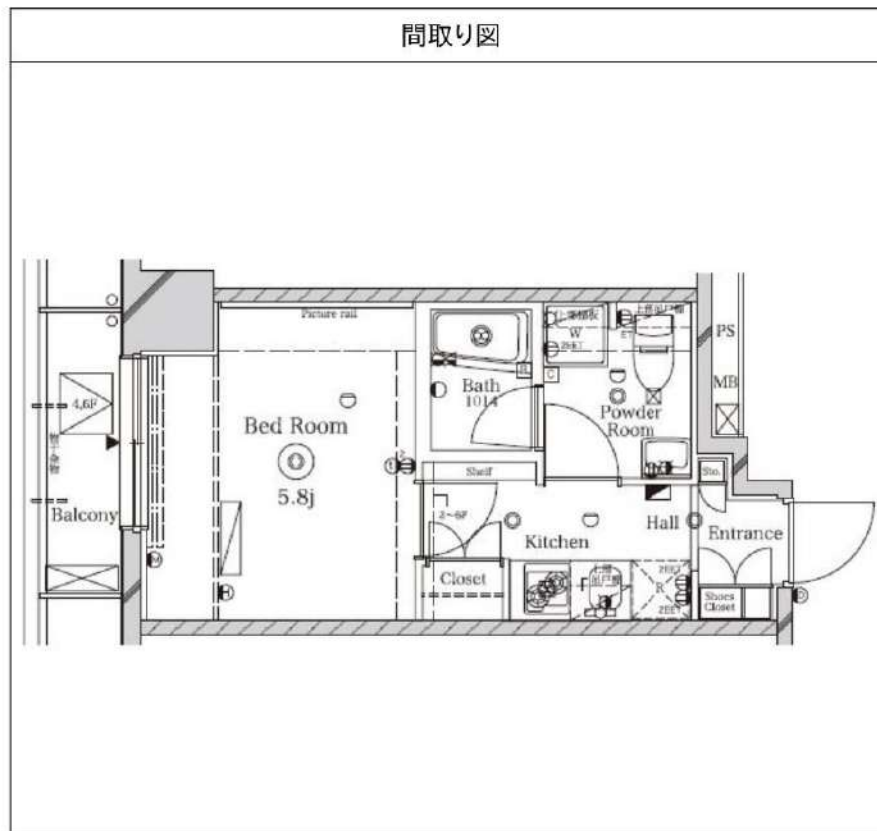
あずま通り店 新宿区歌舞伎町1-8-3良川ビル2階 TEL: 03-6205-5732

ラフィスタ池袋 602

物件種別	間取り	賃料	管理費等
マンション	1K	85,000円	15,000円

セキュリティも室内設備も充実!ペットと暮らせる高級分譲賃貸マンション♪

セキュリティも室内設備も充実!ペットと暮らせる高級分譲賃貸マンション♪



敷金/保証金	85,000円	礼金/権利金	85,000円
敷引/償却金	85,000円	更新料	1.5ヶ月(新賃料)
更新事務手数料			
その他費用			
物件所在地	東京都豊島区池袋3丁目10-5		
交通	山手線 池袋駅 徒歩9分 東京メトロ副都心線 要町駅 徒歩4分 西武池袋線 椎名町駅 徒歩14分		
間取り詳細			
構造	鉄筋コンクリート 6階 / 10階建		
面積	20.45㎡	向き	北
築年月	2015年1月	契約期間	普通借家契約 2年
退去日		入居時期	2025年1月16日
駐車場	駐輪場 バイク置き場		
設備	浴室乾燥, ガス給湯, バス・トイレ別, CS, 押入, 2口コンロ, ガスキッチン, 温水洗浄便座, エアコン, 室内洗濯機置場, シャワー, BS, CATV, モニタ付オートロック, システムキッチン, クローゼット, フローリング, トイレ有, ガスコンロ, ユニットバス, ガスコンロ設置済, バス有, シューズボックス, 洗面化粧台, TVインターホン, デザイナーズ, エレベーター, 外壁タイル張り, 宅配BOX		
入居諸条件	ペット可, 事務所不可, 二人入居可		
損害保険	要 23,000円 (2年)		
保証会社	可 保証会社必須/～50%		
備考	■入居中サポート/21450円 ■抗菌代/17600円 ■事務手数料/11000円 ■保証会社必須/～50% ■保険/23000円 ■鍵費用/22000円 ■契約期間(2年普借) ※違約金有 ☆AZPの賃料+1万円でスーパーゼロプラン適用 ★0 ■ペット飼育時条件有		

※図面と異なる場合は現況を優先となります。

新宿本店 新宿区新宿3-21-4新宿ニューワークビル1階
TEL: 03-6279-2032

みずべや
水商売のお部屋

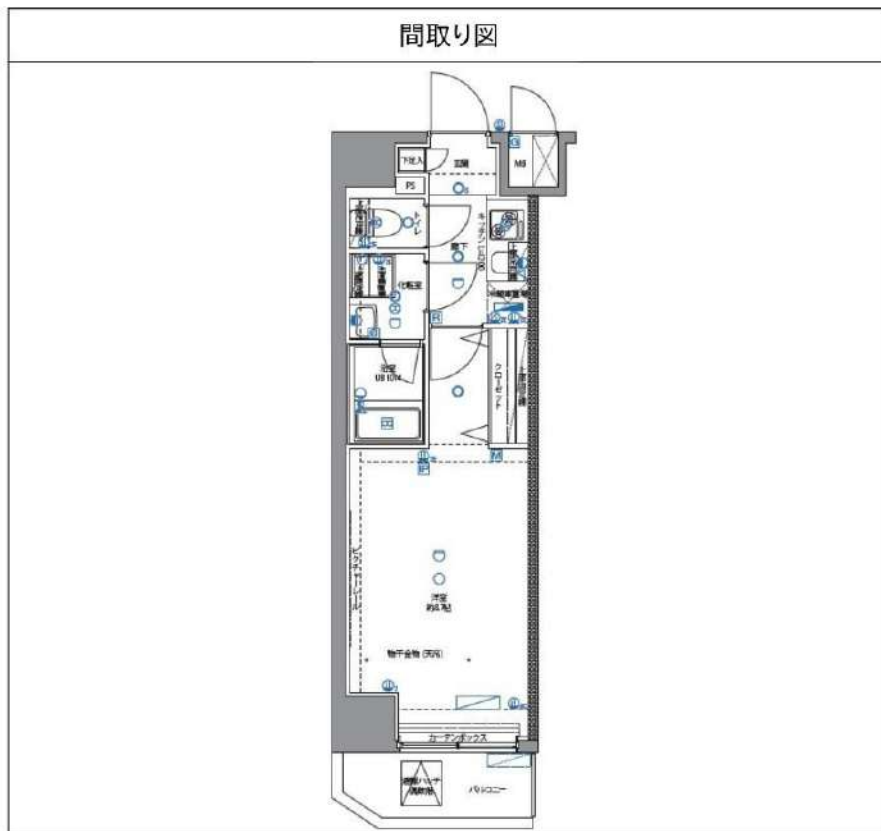
あずま通り店 新宿区歌舞伎町1-8-3良川ビル2階
TEL: 03-6205-5732

パティナー武蔵関 201

物件種別	間取り	賃料	管理費等
マンション	1K	86,000円	15,000円

【Wi-Fiインターネット無料!※FGBB】設備充実!ペット可の高級分譲賃貸マンション♪

【Wi-Fiインターネット無料!※FGBB】設備充実!ペット可の高級分譲賃貸マンション♪



敷金/保証金	86,000円	礼金/権利金	86,000円
敷引/償却金	86,000円	更新料	1.5ヶ月(新賃料)
更新事務手数料			
その他費用			
物件所在地	東京都練馬区関町北2丁目32-3		
交通	西武新宿線 武蔵関駅 徒歩5分 西武新宿線 東伏見駅 徒歩14分 西武新宿線 上石神井駅 徒歩23分		
間取り詳細			
構造	鉄筋コンクリート 2階 / 10階建		
面積	25.50㎡	向き	南
築年月	2016年8月	契約期間	普通借家契約 2年
退去日		入居時期	2025年2月6日
駐車場	駐輪場 バイク置き場		
設備	浴室乾燥, ガス給湯, バス・トイレ別, CS, シャワー, 2口コンロ, ガスキッチン, 温水洗浄便座, エアコン, 洗面所独立, 室内洗濯機置場, 押入, BS, CATV, モニタ付オートロック, シューズボックス, ネット使用料不要, クローゼット, フローリング, トイレ石, ガスコンロ, ユニットバス, ガスコンロ設置済, バス有, システムキッチン, 洗面化粧台, TVインターホン, デザイナーズ, エレベーター, 外壁タイル張り, 宅配BOX		
入居諸条件	ペット可, 事務所不可, 二人入居可		
損害保険	要 23,000円(2年)		
保証会社	可 保証会社必須/～50%		
備考	■入居中サポート/21450円 ■抗菌代/17600円 ■事務手数料/11000円 ■保証会社必須/～50% ■保険/23000円 ■鍵費用/22000円 ■契約期間(2年普借)※違約金有☆AZPの賃料+1万円でスーパーゼロプラン適用★0 ■ペット飼育時条件有 ■告知事項あり		

※図面と異なる場合は現況を優先となります。

新宿本店

新宿区新宿3-21-4新宿ニュータワービル1階
TEL: 03-6279-2032



みずべや
水商売のお部屋



あずま通り店

新宿区歌舞伎町1-8-3良川ビル2階
TEL: 03-6205-5732

有楽町線「平和台」駅 徒歩7分 東武東上線「東武練馬」駅 徒歩18分
有楽町線「氷川台」駅 徒歩19分

FR :

クレヴィスタ練馬平和台 305

東京都練馬区平和台2丁目48-1

構造 鉄筋コンクリート8階建

面積 25.93㎡

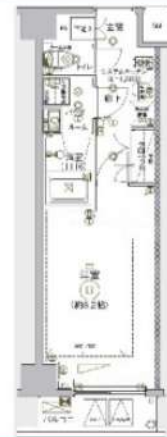
竣工 2017年3月

間取り 1K



退去予定日：2024/12/11

方角：南東



※掲載写真は他の間取りが含まれますので、必ず現地をご確認ください。

セールスポイント

練馬区エリアでの住まいなら、住み心地も快適な「クレヴィスタ練馬平和台」はいかがでしょう。JA東京あおば平和台支店まで303mです。コストパフォーマンスの良い、満足の賃貸物件となります。住まいを有楽町線平和台周辺で求めるのであれば、当社でお部屋探しを行ってください。当社でなら、きっとお客様の希望条件にマッチしたお部屋が見つかることでしょう。

備考

「クレヴィスタ練馬平和台」の物件情報をお探しならお気軽にお問い合わせ下さい。浴室乾燥機が付いているので、カビの発生防止に効果的です。

※図面と現況が異なる場合は現況優先になります。



▼賃貸借条件

賃料	87,000円
共益費	15,000円
契約期間	2年
更新料	新賃料の1ヶ月
▼その他条件	
ペット	不可
法人	可
外国籍	留学生(語学/専/短) 敷金+1.5 社会人・大学生 敷金+1

※法人(保証会社不可):敷金+2ヶ月/礼金+2ヶ月
※水・風可:敷金+1ヶ月
※2人同居:敷金+1ヶ月
※不動産業者同居不可(連保も不可)
※民泊転貸禁止
※先行申込可・先行契約不可

▼初期費用

敷金	0ヶ月
礼金	0ヶ月
保証:イオースカート	緊急連絡先40%
保証:ルームバンク 口振手数料¥330	緊急連絡先40%
保証:GTN	GTN 外国籍の方エポスグローバルプラン 総額家賃の100% +月次費用 総額家賃の2%
その他月額費用	リビングアシスト総合保険 800円
室内清掃費用	55,000円
鍵交換代	33,000円
その他初期費用	書類作成代: 11,000円
入居時期	予定2025年1月中旬

新宿本店 新宿区新宿3-21-4新宿ニュータウンビル1階
TEL: 03-6279-2032



みずべや
水商売のお部屋



あずま通り店 新宿区歌舞伎町1-8-3良川ビル2階
TEL: 03-6205-5732

西武池袋線桜台駅 徒歩4分 西武池袋線練馬駅 徒歩7分
西武有楽町線新桜台駅 徒歩12分

FR :

クレヴィスタ練馬桜台Ⅲ
703

東京都練馬区豊玉上2丁目21-7

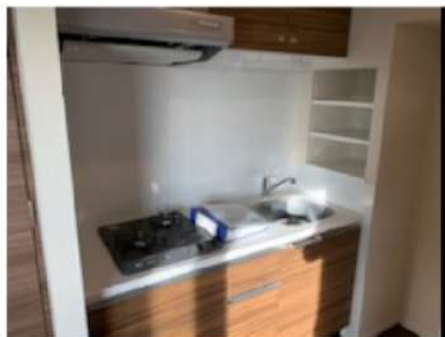
構造 鉄筋コンクリート13階建

面積 25.74㎡

竣工 2019年11月

間取り 1R

退去予定日：2024/11/30
方角：南



セールスポイント

クレヴィスタ練馬桜台Ⅲの詳しい情報。共用部にはゴミ出し24時間OK・宅配ボックスなどが揃っております。収納はシューズボックス・クローゼットなど豊富なため、衣類や履き物の整理がしやすく便利です。地上13階建ての物件でございます。帰る場所に魅力があると、より楽しい生活になりませんか。住まいは誰にとっても重要な役割を果たしてくれるものです。ご希望の住まいを共に見つけましょう。

スマートホーム

スマホアプリ「Space Core」で利用可。お部屋により設置されている機器が異なる場合や、非設置の物件もございますので現地をご確認ください。【機能】①スマートロック②温湿度センサー③室内防犯カメラ④赤外線家電操作機能⑤管理会社とのチャット機能など

※図面と現況が異なる場合は現況優先になります。



▼賃貸借条件

賃料	92,500円
共益費	15,000円
契約期間	2年
更新料	新賃料の1ヶ月
▼その他条件	
ペット	不可
法人	可
外国籍	留学生(語学/専/短) 敷金+1.5 社会人・大学生 敷金+1

※法人(保証会社不可):敷金+2ヶ月/礼金+2ヶ月
※水・風可:敷金+1ヶ月
※2人同居:敷金+1ヶ月
※不動産業者同居不可(連保も不可)
※民泊転貸禁止
※先行申込可・先行契約不可
※告知事項あり

▼初期費用

敷金	0ヶ月
礼金	0ヶ月
保証:イオースカート	緊急連絡先40%
保証:ルームバンク 口振手数料¥330	緊急連絡先40%
保証:GTN	GTN 外国籍の方エポスグローバルプラン 総額家賃の100% +月次費用 総額家賃の2%
保険(2年)	有リビングアシスト総合保険
室内清掃費用	55,000円
鍵交換代	33,000円
その他初期費用	書類作成代: 11,000円
入居時期	予定2025年1月中旬

新宿本店 新宿区新宿3-21-4新宿ニューパークビル1階
TEL: 03-6279-2032



みずべや
水商売のお部屋



あずま通り店 新宿区歌舞伎町1-8-3良川ビル2階
TEL: 03-6205-5732

ラフィスタ板橋本町 305

物件種別	間取り	賃料	管理費等
マンション	2K	100,000円	15,000円

【Wi-Fiインターネット無料※シーファイブ】ペット飼育可 築浅高級分譲賃貸レジデンス

【Wi-Fiインターネット無料※シーファイブ】ペット飼育可 築浅高級分譲賃貸レジデンス

外観

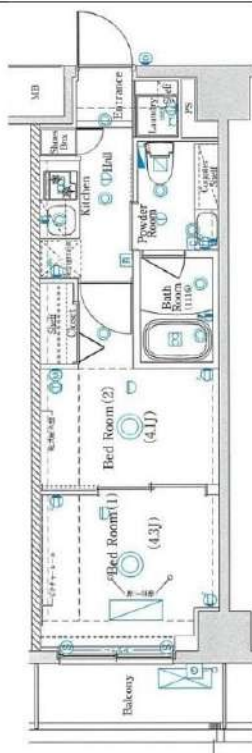


その他



※図面と異なる場合は現況を優先となります。

間取り図



敷金/保証金	100,000円	礼金/権利金	100,000円
敷引/償却金	100,000円	更新料	1.5ヶ月(新賃料)
更新事務手数料			
その他費用			
物件所在地	東京都板橋区本町41-12		
交通	都営三田線 板橋本町駅 徒歩6分 都営三田線 板橋区役所前駅 徒歩11分 東武東上線 中板橋駅 徒歩15分		
間取り詳細	洋室 4.10畳		
構造	鉄筋コンクリート 3階 / 7階建		
面積	25.50㎡	向き	東
築年月	2021年1月	契約期間	普通借家契約 2年
退去日		入居時期	2025年3月6日
駐車場	バイク置き場		
設備	浴室乾燥, 24時間換気システム, ガス給湯, バス・トイレ別, CS, シャワー, 2口コンロ, ガスキッチン, 温水洗浄便座, エアコン, 室内洗濯機置場, 押入, BS, 人感照明センサー, モニタ付オートロック, 洗面化粧台, ネット使用料不要, クローゼット, フローリング, 2F以上, システムキッチン, トイレ有, ガスコンロ, ユニットバス, バス有, シューズボックス, TVインターホン, デザイナーズ, エレベーター, 外壁タイル張り, 宅配BOX		
入居諸条件	ペット可, 事務所不可, 二人入居可		
損害保険	要 23,000円(2年)		
保証会社	可 保証会社必須/～50%		
備考	■入居中サポート/21450円 ■抗菌代/17600円 ■事務手数料/11000円 ■保証会社必須/～50% ■保険/23000円 ■鍵費用/22000円 ■契約期間(2年普借)※違約金有☆AZPの賃料+1万円でスーパーゼロプラン適用★0 ■ペット飼育時条件有		

新宿本店

新宿区新宿3-21-4新宿ニューワークビル1階
TEL: 03-6279-2032



みずべや
水商売のお部屋



あずま通り店

新宿区歌舞伎町1-8-3良川ビル2階
TEL: 03-6205-5732

For Rent
新築
分譲賃貸
マンション

アイル グランデ中野 ノース ドウーエ

モダンで落ち着いた印象の重厚感ある外観。

Equipment
充実の
設備・仕様



**インターネット
使用料無料**
(シーファイブ利用)
(別途利用プラン有り)
★直接シーファイブに
お問い合わせ頂きます

**ペット
飼育相談可**
(犬又は猫いすれか一匹)
※ペット飼育の場合は
敷金+1ヶ月家賃1ヶ月
(契約時違戻)



4K 3D
ウォークスルー
室内に寛ぐ下さい
(Etype)

1K~2LDK / 26.89㎡~46.49㎡
賃料 **99,000円~162,000円**

西武新宿線
「都立家政」駅 徒歩 **7分**
西武新宿線
「鷺ノ宮」駅 徒歩 **11分**

西武新宿線「都立家政」駅より

- 「新宿」駅まで …… 29分 ※高田馬場駅でJR山手線に乗換
- 「渋谷」駅まで …… 38分 ※高田馬場駅でJR山手線に乗換
- 「大手町」駅まで …… 40分 ※高田馬場駅で東京メトロ東西線に乗換

※所要時間は平日通勤時のもので乗り換え・待ち時間が含まれます。



【物件概要】 ■所在地/東京都練馬区中村南二丁目10番18 ■構造・規模/鉄筋コンクリート造地上4階建て ■総戸数/22戸 ■賃貸戸数/22戸 ■竣工日/令和6年9月30日 ■入居可能時期/令和6年10月上旬

【賃貸条件】 ■礼金/1ヶ月 ■敷金/1ヶ月 ※「大手法人、社宅代行を扱う保証会社なしの審査」の場合、敷金礼金ともに2ヶ月分を預金いたします ■共益費/20,000円(A・C1・C2タイプ)、25,000円(B・Dタイプ)、30,000円(Eタイプ) ■更新料/新賃料1.5ヶ月 ■更新事務手数料/22,000円 ■解約予告/2ヶ月前 ■設備/東京電力パワーグリッド株式会社・東京ガス株式会社・公営水道・公共下水道 ■備考/※課税対象の項目は全て税込金額

【その他条件】 ※事務手数料/13,200円 ※当社指定家財保険加入義務有(新規・更新)/16,800円~(2年間) ※保証会社加入義務有(賃料と共益費総額の50%~) 次年度以降保証料10,000円/年(一部、850円/月 プラン有) ※24時間安心サポート加入義務有(2年間) /16,500円 ※言語対応サービス/1,500円/月 ※退去時基本クリーニング費用/1,650円/㎡

新宿本店 新宿区新宿3-21-4新宿ニューターワビル1階 TEL: 03-6279-2032

みずべや 水商売のお部屋

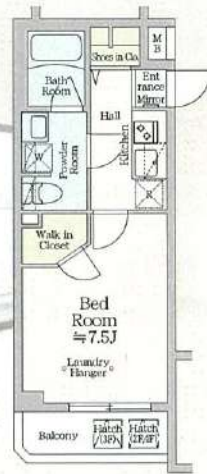
あずま通り店 新宿区歌舞伎町1-8-3良川ビル2階 TEL: 03-6205-5732

A Standard
TYPE (スタンダード)

1K

1 住戸専有面積/26.89㎡
1 バルコニー面積/3.29㎡ (2~4F)
1 テラス面積/7.79㎡ (1F)

1階部分図 ※70%に縮小されています。



B Semi Suite
TYPE (セミスイート)

1LDK

1 住戸専有面積/32.54㎡
1 バルコニー面積/3.06㎡ (2~4F)
1 テラス面積/5.48㎡ (1F)

1階部分図 ※70%に縮小されています。

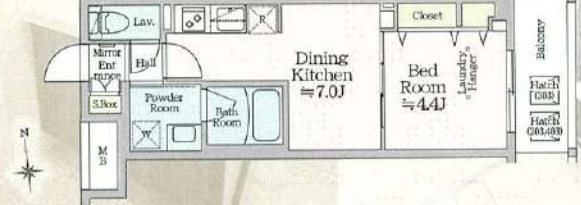


C1 Semi Suite
TYPE (セミスイート)

1DK

1 住戸専有面積/29.53㎡
1 バルコニー面積/4.29㎡ (2~4F)
1 テラス面積/5.11㎡ (1F)

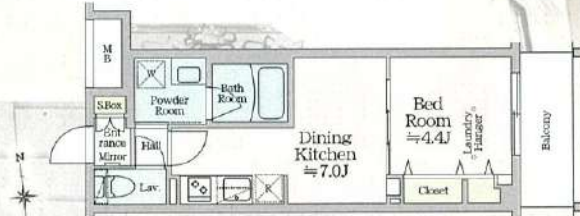
1階部分図 ※70%に縮小されています。



C2 Semi Suite
TYPE (セミスイート)

1DK

1 住戸専有面積/29.53㎡
1 バルコニー面積/4.29㎡ (2~4F)
1 テラス面積/5.11㎡ (1F)



D Semi Suite
TYPE (セミスイート)

1LDK

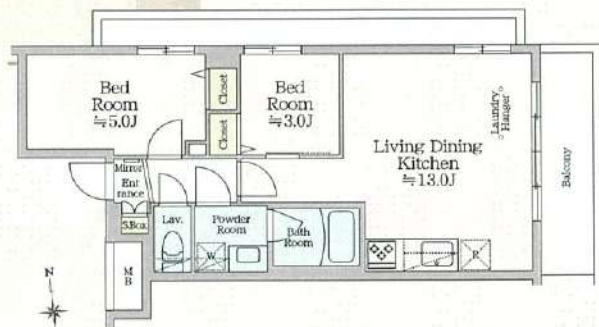
1 住戸専有面積/33.62㎡
1 バルコニー面積/3.19㎡



E Suite
TYPE (スイート)

2LDK

1 住戸専有面積/46.49㎡
1 バルコニー面積/6.17㎡



RENT ROLL

■ 共益費/A・C1・C2:20,000円
B・D:25,000円
E:30,000円

4K 3D

ウォークスルー
室内をご覧ください
(Etype)



凡例 タイプ号室 専有面積
賃料

	A-401	B-402	C1-403	C2-404	E-405	
4F	101,000円	121,000円	112,000円	112,000円	162,000円	
3F	101,000円	121,000円	112,000円	112,000円	112,000円	126,000円
2F	101,000円	121,000円	112,000円	112,000円	112,000円	126,000円
1F	99,000円	119,000円	110,000円	110,000円	110,000円	風除室・エントランスホール

ハーモニーレジデンス山手巢鴨ザ・ガーデン 105

物件種別	間取り	賃料	管理費等
マンション	1DK	119,000円	15,000円

★フリーレント1ヶ月付き(賃料のみ)★【Wi-Fiインターネット無料!※ファイバーゲート】ペット可 築浅高級賃貸レジデンス

★フリーレント1ヶ月付き(賃料のみ)★【Wi-Fiインターネット無料!※ファイバーゲート】ペット可 築浅高級賃貸レジデンス



※図面と異なる場合は現況を優先となります。

敷金/保証金	0円	礼金/権利金	0円
敷引/償却金	0円	更新料	1ヶ月(新賃料)
更新事務手数料			
その他費用			
物件所在地	東京都豊島区巢鴨4丁目16-4		
交通	都営三田線 巢鴨駅 徒歩9分 山手線 大塚駅 徒歩10分 山手線 駒込駅 徒歩22分		
間取り詳細	洋室 4.5畳		
構造	鉄筋コンクリート 1階 / 5階建		
面積	25.44㎡	向き	北東
築年月	2021年4月	契約期間	普通借家契約 2年
退去日		入居時期	2025年2月14日
駐車場			
設備	浴室乾燥, ガス給湯, バス・トイレ別, CS, シャワー, 2口コンロ, ガスキッチン, 温水洗浄便座, エアコン, 室内洗濯機置場, 押入, BS, モニタ付オートロック, シューズボックス, ネット使用料不要, クローゼット, フローリング, トイレ有, ガスコンロ, ユニットバス, バス有, システムキッチン, 洗面化粧台, TVインターホン, デザイナーズ, エレベーター, 外壁タイル張り, 宅配BOX		
入居諸条件	ペット可, 事務所不可, 二人入居可		
損害保険	要 23,000円 (2年)		
保証会社	可 Jリース・セゾン30%、オリコ50%		
備考	<ul style="list-style-type: none"> ■更新料/新賃料の1.00ヶ月 ■入居中サポート16500円 ■Jリース・セゾン30%、オリコ ■鍵費用/22000円 ■保険/23000円 ■必要書類 申込時/公的身分証明、収入証明 ■契約時/住民票 ■ペット飼育時条件有 ■短期違約金1年未満賃料1ヶ月分 		

新宿本店

新宿区新宿3-21-4新宿ニューワークビル1階
TEL: 03-6279-2032



みずべや
水商売のお部屋



あずま通り店

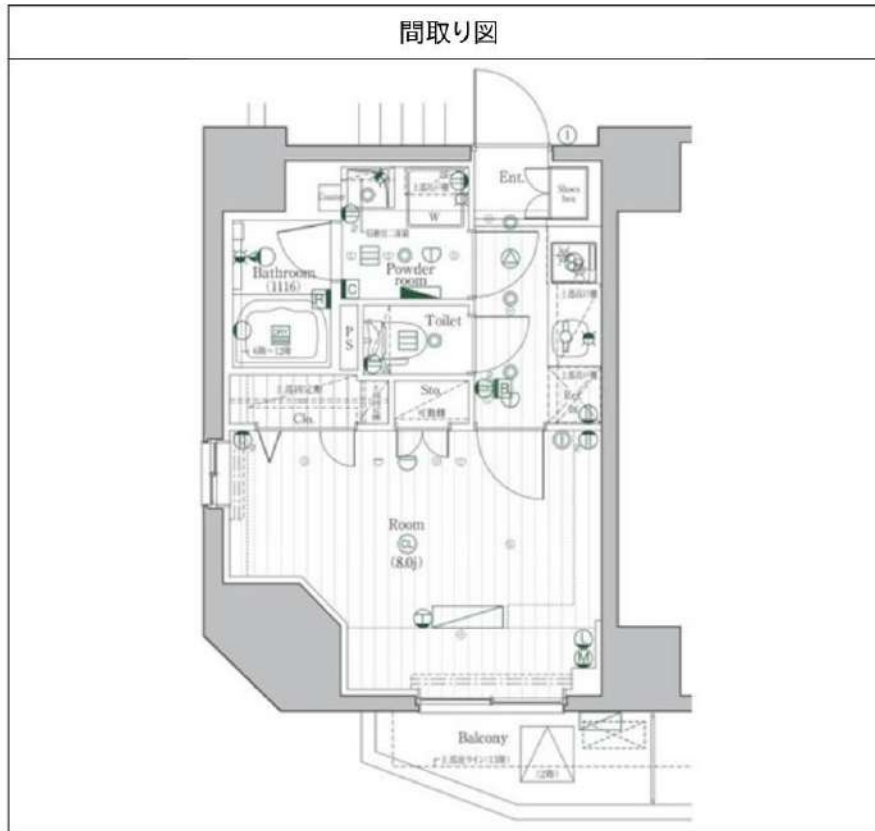
新宿区歌舞伎町1-8-3良川ビル2階
TEL: 03-6205-5732

PREMIUM CUBE 駒込 303

物件種別	間取り	賃料	管理費等
マンション	1K	122,000円	15,000円

**【Wi-Fiインターネット無料※シーファイブ】ペット2匹飼育可 築浅
高級分譲デザイナーズ**

【Wi-Fiインターネット無料※シーファイブ】ペット2匹飼育可 築浅高級分譲デザイナーズ



敷金/保証金	122,000円	礼金/権利金	122,000円
敷引/償却金	122,000円	更新料	1.5ヶ月(新賃料)
更新事務手数料			
その他費用			
物件所在地	東京都豊島区駒込1丁目23-7		
交通	山手線 駒込駅 徒歩3分 東京メトロ南北線 駒込駅 徒歩5分 京浜東北線 田端駅 徒歩16分		
間取り詳細			
構造	鉄筋コンクリート 1階 / 11階建		
面積	26.20㎡	向き	北
築年月	2020年11月	契約期間	普通借家契約 2年
退去日		入居時期	2025年2月4日
駐車場			
設備	浴室乾燥、24時間換気システム、ガス給湯、バス・トイレ別、CS、押入、2口コンロ、ガスキッチン、温水洗浄便座、エアコン、室内洗濯機置場、シャワー、BS、人感照明センサー、モニター付オートロック、シューズボックス、ネット使用料不要、クローゼット、フローリング、トイレ有、ガスコンロ、ユニットバス、ガスコンロ設置済、バス有、追い風ファン、システムキッチン、洗面化粧台、TVインターホン、デザイナーズ、エレベーター、外壁タイル張り、風除室、宅配BOX		
入居諸条件	ペット可、事務所不可、二人入居可		
損害保険	要 23,000円(2年)		
保証会社	可 保証会社必須/～50%		
備考	■入居中サポート/21450円 ■抗菌代/17600円 ■事務手数料/11000円 ■保証会社必須/～50% ■保険/23000円 ■鍵費用/22000円 ■契約期間(2年普借)※違約金有☆AZPの賃料+1万円でスーパーゼロプラン適用★0 ■ペット飼育時条件有		

※図面と異なる場合は現況を優先となります。

新宿本店

新宿区新宿3-21-4新宿ニュータワービル1階
TEL: 03-6279-2032



みずべや
水商売のお部屋

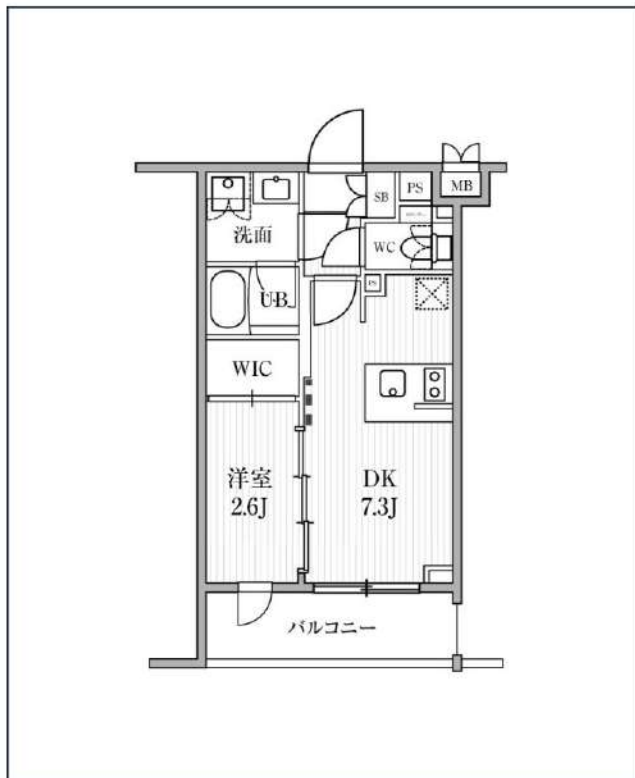
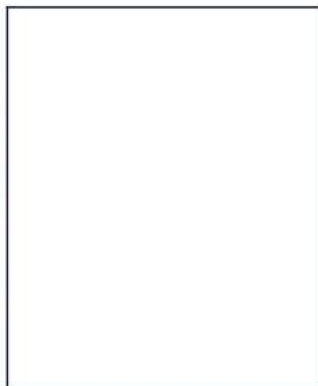


あずま通り店

新宿区歌舞伎町1-8-3良川ビル2階
TEL: 03-6205-5732

SYFORME東池袋

東京メトロ有楽町線「東池袋」徒歩4分
東京メトロ丸の内線「新大塚」徒歩10分
JR山手線「池袋」徒歩15分



号室	賃料
302	124,000円

共益費	10,000円		
敷金	0円	礼金	0円
所在地	東京都豊島区東池袋5丁目15-5		
構造・階建	RC 3階部分 / 地上4階、地下0階		
築年月	2022年10月	総戸数	26
間取り	1DK	専有面積	25.6㎡
契約期間	普通借家2年	開口向き	北西
保険		連帯保証人	指定しない
保証会社			
その他費用	鍵交換費用24,200円 税込、Goodプレミアムα (24Hサポートのみ) 11,000円 税抜(入居時)、住宅総合保険(フレックス)20,000円 非課税(入居時)、Goodプレミアムα 登録料2,000円/税抜(入居時)		
入居時期	2025年2月中旬	退去予定日	—



※現況と図面に相違がある場合は、現況優先となります。

新宿本店 新宿区新宿3-21-4新宿ニュータウンビル1階
TEL: 03-6279-2032



みずべや
水商売のお部屋



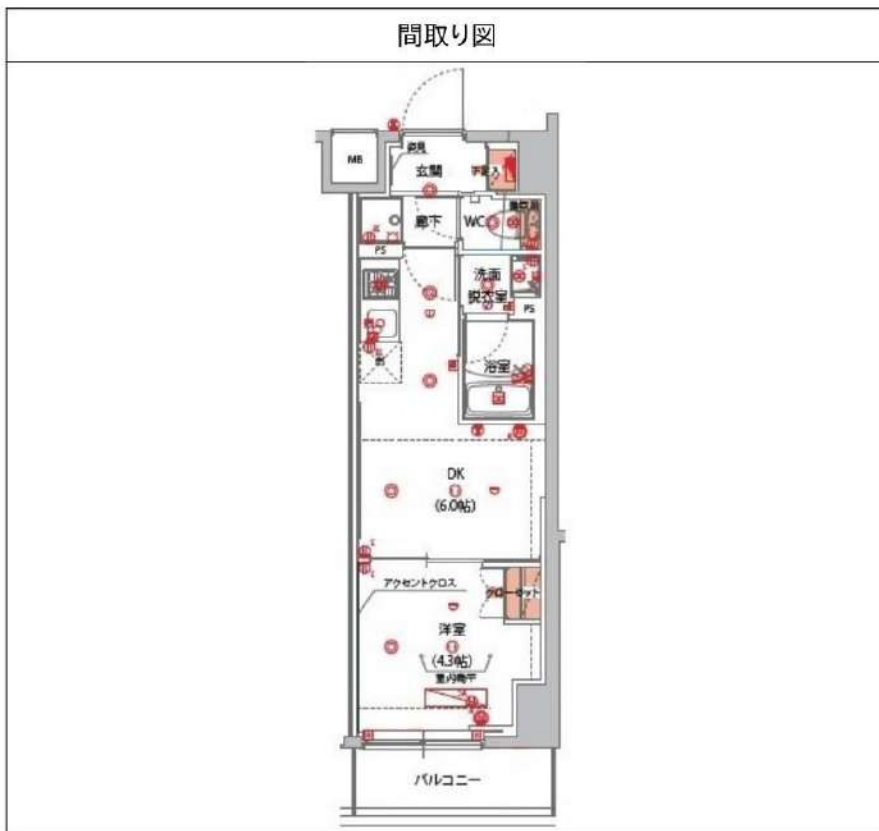
あずま通り店 新宿区歌舞伎町1-8-3良川ビル2階
TEL: 03-6205-5732

ハーモニーレジデンス山手サウス大塚 603

物件種別	間取り	賃料	管理費等
マンション	1DK	127,000円	15,000円

★フリーレント1ヶ月付き(賃料のみ)★【Wi-Fiインターネット無料※ファイバーゲート】セキュリティも室内設備も充実 ペット可 築浅高級デザイナーズ

★フリーレント1ヶ月付き(賃料のみ)★【Wi-Fiインターネット無料※ファイバーゲート】セキュリティも室内設備も充実 ペット可 築浅高級デザイナーズ



敷金/保証金	0円	礼金/権利金	0円
敷引/償却金	0円	更新料	1ヶ月(新賃料)
更新事務手数料			
その他費用			
物件所在地	東京都豊島区南大塚1丁目37-1		
交通	山手線 大塚駅 徒歩7分 都営三田線 巣鴨駅 徒歩8分 都電荒川線 大塚駅前駅 徒歩7分		
間取り詳細	DK 6.00畳		
構造	鉄筋コンクリート 6階 / 10階建		
面積	25.52㎡	向き	北東
築年月	2022年3月	契約期間	普通借家契約 2年
退去日		入居時期	2025年1月25日
駐車場			
設備	24時間換気システム, 浴室乾燥, ガス給湯, バス・トイレ別, CS, シャワー, 2口コンロ, ガスキッチン, 温水洗浄便座, エアコン, 室内洗濯機置場, 押入, BS, 人感照明センサー, モニタ付オートロック, シューズボックス, ネット使用料不要, クローゼット, フローリング, 2F以上, トイレ有, ガスコンロ, ユニットバス, バス有, システムキッチン, 洗面化粧台, TVインターホン, デザイナーズ, エレベーター, 分譲タイプ, 外壁タイル張り, 風除室, 宅配BOX		
入居諸条件	ペット可, 事務所不可, 二人入居可		
損害保険	要 23,000円 (2年)		
保証会社	可 Jリース・セゾン30%、オリコ50%		
備考	<ul style="list-style-type: none"> ■更新料/新賃料の1.00ヶ月 ■入居中サポート16500円 ■Jリース・セゾン30%、オリコ ■鍵費用/22000円 ■保険/23000円 ■必要書類 申込時/公的身分証明、収入証明 ■契約時/住民票 ■ペット飼育時条件有 ■短期違約金1年未満賃料1ヶ月分 		

※図面と異なる場合は現況を優先となります。

新宿本店 新宿区新宿3-21-4新宿ニュータウンワビル1階 TEL: 03-6279-2032
 
みずべや 水商売のお部屋
 
あずま通り店 新宿区歌舞伎町1-8-3良川ビル2階 TEL: 03-6205-5732