

# 貸マンション

## 小村井駅

EL VIENT EARTH SUMIDA-AZUMA(エルヴィエントアースミダアズマ) 407

間取り  
ワンルーム

専有面積  
19.95㎡

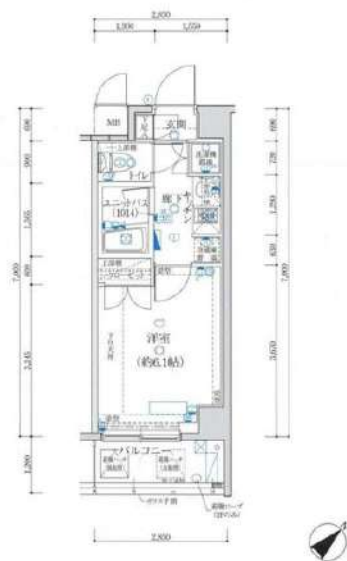
築年月  
2008年03月

### チェックポイント！

主要採光面：南東向き, 社宅可, 事務所使用不可, DIY不可, 保証人不要, 分譲タイプ, 角部屋, B・T別, シャワー, 浴室乾燥機, トイレ, 温水洗浄便座, ガスコンロ付, 2口コンロ, システムキッチン, 収納スペース, クローゼット, シューズボックス, 室内洗濯機置場, 洗濯機置場, 給湯, 都市ガス, 冷房, 暖房, エアコン, オートロック, モニタ付インターホン, 防犯カメラ, バルコニー, エレベーター, 宅配BOX



G 19.95㎡  
1R(6戸)  
TYPE 専有面積/19.95㎡(約0.03坪)  
バルコニー面積/3.42㎡(約1.03坪)



物件種目	貸マンション
最寄駅	小村井
間取タイプ	ワンルーム
賃貸条件	賃料 71,000円
	礼金1ヶ月 敷金なし 敷引なし 保証金なし

物件所在地	東京都墨田区文花2丁目 16-9		
交通	東武亀戸線 小村井 徒歩5分		
建物	建物名	EL VIENT EARTH SUMIDA-AZUMA(エルヴィエントアースミダアズマ) 407	
	構造・規模	RC 6階建/4階部分	
	使用部分積	19.95㎡	
	間取内訳		
築年月	2008年03月	契約期間	2年
管理費等	10,000円/月 共益費なし 雑費なし		
駐車場			
現況	居住中	2025年02月28日退去予定	入居可能時期 相談
設備	B・T別, シャワー, 浴室乾燥機, トイレ, 温水洗浄便座, ガスコンロ付, 2口コンロ, システムキッチン, 収納スペース, クローゼット, シューズボックス, 室内洗濯機置場, 洗濯機置場, 給湯, 都市ガス, 冷房, 暖房, エアコン, オートロック, モニタ付インターホン, 防犯カメラ, バルコニー, エレベーター, 宅...		
保険等	要		
備考	●保証会社：利用必須(賃料総額50%～、月々賃料総額の1.1%) ●早期解約違約金有：1年未満解約/賃料総額の1ヶ月分 ●解約予告：2ヶ月前 ●更新料：新賃料の1ヶ月分 ●更新事務手数料：新賃料の0.25ヶ月分(税別) ●ルームクリーニング費用：40,000円(税別) ●解約時 ●エアコンクリーニング費用：15,000円(税別) ●基/解約時 ●家財保険料：18,000円/2年間 ●24時間シャポート料：15,000円(税別) /2年間 ●60歳以上の方は見守りサービス：1,500円(税別) /月額 ●鍵交換費用A.L連動無：30,000円(税別) ～必須 更新料：新賃料1ヶ月 賃貸保証：加入要 ジャックス/エルズサポート/ルームバンクインシユア/日本セーフティ/フューシーズ 敷金 1ヶ月分追加 必須/G.T.N 利用駅1：京成押上線 京成曳舟 徒歩13分 利用駅2：東武伊勢崎・大塚線 曳舟 徒歩15分		

新宿本店

新宿区新宿3-21-4新宿ニューパークビル1階  
TEL：03-6279-2032



みずべや  
水商売のお部屋

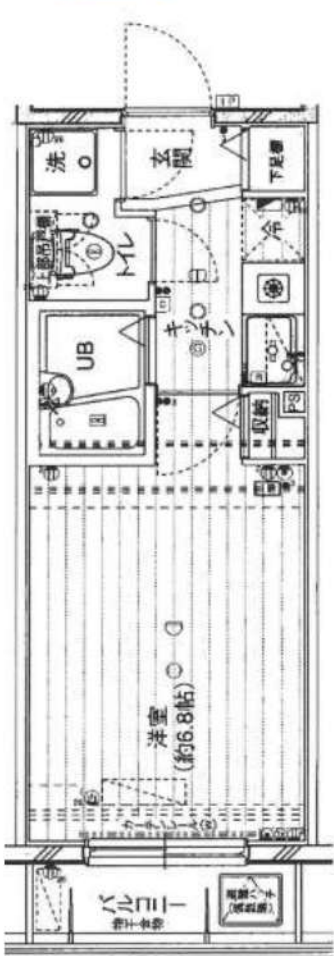


あずま通り店

新宿区歌舞伎町1-8-3良川ビル2階  
TEL：03-6205-5732

# エクスクルーシブアイディ両国 202号室

- ☆防犯カメラ・オートロック完備で女性の一人暮らしでも安心。
- ☆周辺にはスーパー・コンビニ等、便利な施設がございます。
- ☆駐輪場ございます。(※空き確認は共用管理へ)



その他費用等	
鍵交換代	35,000円(税込)
書類作成代	7,700円(税込)
火災保険料	20,000円(税込)
24thサポート	1,100円(税込)/月額
保証会社	賃料・管理費の50%～

※保証会社更新料10,000円～12,000円/1年毎

- 都市ガス
- エレベーター
- オートロック
- 宅配BOX
- 防犯カメラ
- モニター付きインターホン
- B・T別
- エアコン
- 収納スペース
- シューズBOX
- 室内洗濯機置き場
- バルコニー

物件種目	分譲賃貸マンション	
交通	総武中央線「両国」駅 徒歩6分	
	都営大江戸線「両国」駅 徒歩8分	
	都営新宿線「森下」駅 徒歩13分	
賃料	80,000円	
敷礼	敷金1ヶ月(償却)	礼金1ヶ月
所在地	(住居表示) 東京都墨田区両国2-1-6	
平米	20.00㎡	管理費 10,000円
物件概要	間取りタイプ	1K
	構造	鉄筋コンクリート造 7階建て
	築年数	2009年2月
	バルコニー	2.44㎡
	総戸数	19戸
共用管理	株式会社アイディプロパティ	
契約条件	契約期間	2年(更新可)
	更新料	新賃料の1ヶ月
	更新事務手数料	新賃料の0.25ヶ月
	解約予告	1ヶ月前
保証会社	保証会社必須	

※図面と現況が異なる場合は、現況優先となります。内見の際にご確認ください。

新宿本店 新宿区新宿3-21-4新宿ニューワークビル1階  
TEL: 03-6279-2032



みずべや  
水商売のお部屋



あずま通り店 新宿区歌舞伎町1-8-3良川ビル2階  
TEL: 03-6205-5732

# 貸マンション

とうきょうスカイツリー駅

フェルクルールプレスト押上 603

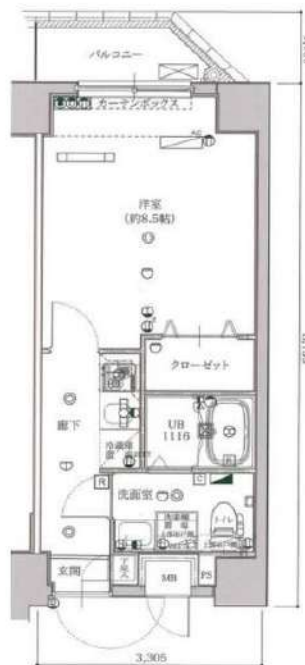
間取り  
1K

専有面積  
27.13㎡

築年月  
2017年03月

## チェックポイント！

デザイナーズ、常時ゴミ出し可能分譲タイプ、24時間換気システム、閑静な住宅街、B・T別、浴室乾燥機、温水洗浄便座、洗面所独立、2口コンロ、システムキッチン、収納スペース、室内洗濯機置場、洗濯機置場、都市ガス、フローリング、エアコン、C S、B S端子、インターネット使用料無料、オートロック、モニタ付オートロック、ディンプルキー、防犯カメラ、24時間セキュリティー、バルコニー、エレベーター、宅配BOX



物件種目	貸マンション
最寄駅	とうきょうスカイツリー
間取タイプ	1K
賃貸条件	賃料 84,300円
	礼金1ヶ月 敷金なし 保証金なし

物件所在地	東京都墨田区向島2丁目17-4		
交通	東武伊勢崎・大師線 とうきょうスカイツリー 徒歩9分		
建物	建物名	フェルクルールプレスト押上 603	
	構造・規模	RC 8階建/6階部分	
	使用部分積	27.13㎡	
	間取内訳		
築年月	2017年03月	契約期間	2年
管理費等	15,000円/月 共益費なし 雑費なし		
駐車場			
現況	居住中 2025年01月25日退去予定	入居可能期間	相談
設備	B・T別、浴室乾燥機、温水洗浄便座、洗面所独立、2口コンロ、システムキッチン、収納スペース、室内洗濯機置場、洗濯機置場、都市ガス、フローリング、エアコン、C S、B S端子、インターネット使用料無料、オートロック、モニタ付オートロック、ディンプルキー、防犯カメラ、24時間セキュリティー、バ...		
保険等	要 2年20,000円		
備考	書類作成費：11,000円 24時間駆けつけサポート：16,500円 入居前抗菌消臭：16,500円 更新料：新賃料1.5ヶ月 鍵交換代等：有 33,000円～ 利用駅1：京成押上線 押上 徒歩9分 利用駅2：都営浅草線 押上 徒歩9分		

新宿本店 新宿区新宿3-21-4新宿ニュータウンビル1階  
TEL：03-6279-2032



みずべや  
水商売のお部屋



あずま通り店 新宿区歌舞伎町1-8-3良川ビル2階  
TEL：03-6205-5732

# プレステージブリランテ押上 503号室



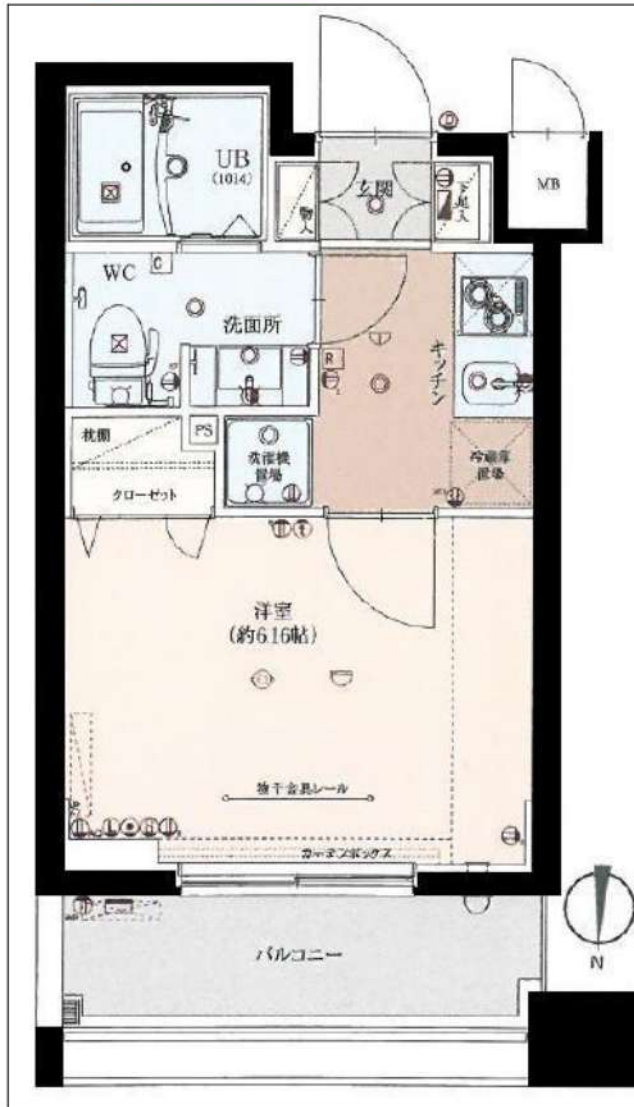
←引越時に嬉しい。ライフライン取次サービス実施中！

所在地	東京都墨田区業平5-2-4
構造	鉄筋コンクリート造、地上7階建
築年月	2009年(平成21年)2月
間取り	1K・20.80㎡ パルコニー・4.25㎡
交通	東京メトロ半蔵門線【押上】徒歩5分
	都営浅草線【押上】徒歩5分
	東武スカイツリーライン【押上】徒歩5分
	京成押上線【押上】徒歩5分

賃料	85,000円
管理費	5,000円
敷金	1ヶ月
礼金	1.5ヶ月
現況	2025年1月31日退去予定
火災保険料	20,000円 ※2年間
くらしーど24	15,000円(税別) ※2年間
契約事務手数料	10,000円(税別)
鍵交換費用	27,000円(税別)
保証会社	利用必須
(株)エポスカード ROOM ID	初回保証料: 総賃料の100%
	月次保証料: 総賃料の1%/月額
	※その他要相談
ペット飼育	相談(ペット飼育承諾料として総賃料1ヶ月分) 短期解約違約金あり
その他	法人契約の場合(敷金+礼金+1ヶ月)
	※指紋認証システムは共用部分(オートロック)のみ 専有部分(玄関扉)は使用不可

専有・共用 設備等	敷地内ゴミ置場
オートロック(TVモニター付)	宅配ボックス
エレベーター	防犯カメラ
システムキッチン(グリル付2ロコンロ)	独立洗面台
浴室換気乾燥暖房機	温水洗浄機能付便座
インターネット利用料無料	角部屋

建物管理会社	株式会社レーベンコミュニティ:0120-583-660
駐車場	無
バイク置場	有 ※月額:2,000円
駐輪場	有 ※無料
*その他	サイズ・空き状況・利用料金などは直接ご確認ください。



**新宿本店** 新宿区新宿3-21-4新宿ニューターワビル1階  
TEL: 03-6279-2032

**みずべや**  
水商売のお部屋

**あずま通り店** 新宿区歌舞伎町1-8-3良川ビル2階  
TEL: 03-6205-5732

# 貸マンション

東向島駅

GRAN PASEO東向島 0501

間取り  
1K

専有面積  
25.32㎡

築年月  
2022年08月



## チェックポイント！

フリーレント：1ヶ月、主要採光面：北向き、B・T別、シャワー、追焚機能、浴室乾燥機、トイレ、温水洗浄便座、シャワー付洗面化粧台、洗面所独立、2口コンロ、収納スペース、クローゼット、シューズボックス、人感センサー付照明、室内洗濯機置場、都市ガス、フローリング、エアコン、インターネット使用料無料、オートロック、モニター付インターホン、防犯カメラ、バルコニー、エレベーター、宅配BOX



物件種目	貸マンション
最寄駅	東向島
間取タイプ	1K
賃貸条件	賃料 85,000円 礼金なし 敷金なし 保証金なし

物件所在地	東京都墨田区東向島4丁目		
交通	東武伊勢崎・大師線 東向島 徒歩4分		
建物	建物名	GRAN PASEO東向島 0501	
	構造・規模	RC 7階建/5階部分	
	使用部分積	25.32㎡	
	間取内訳	洋7.29 KO	
築年月	2022年08月	契約期間	2年
管理費等	なし 共益費 10,000円/月 雑費なし		
駐車場	なし		
現況	居住中	入居可能時期	2025年3月27日予定
設備	B・T別、シャワー追焚機能、浴室乾燥機、トイレ、温水洗浄便座、シャワー付洗面化粧台、洗面所独立、2口コンロ、収納スペース、クローゼット、シューズボックス、人感センサー付照明、室内洗濯機置場、都市ガス、フローリング、エアコン、インターネット使用料無料、オートロック、モニター付インターホン...		
保険等	要 2年20,000円		
備考	最寄り駅より徒歩約4分の好立地！■解約予告2ヶ月前（日割）■更新料：新賃料の1ヶ月分■第一保証会社：エポス（初割料：40%、月次：無 カギ費用：22,000円 退去時RC代：38,500円 更新料：なし 賃貸保証：加入要 株式会社エポスカード（東京）ROOMiD（個人）保証料：40%（法人）保証料：40%※保証人不 利用駅1：京成甲上線八広 徒歩13分		

新宿本店

新宿区新宿3-21-4新宿ニュータワービル1階  
TEL: 03-6279-2032



みずべや  
水商売のお部屋

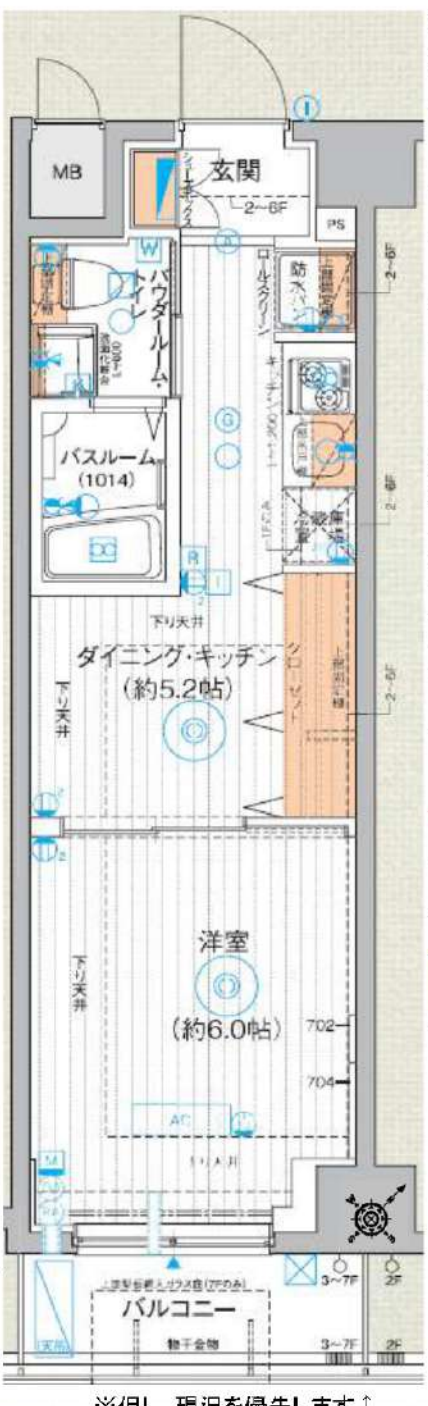


あずま通り店

新宿区歌舞伎町1-8-3良川ビル2階  
TEL: 03-6205-5732



短期解約違約金無し



種別物件	分譲デザイナーズマンション エステムプラザ凌雲閣 505
賃料	101,480円
共益費	15,320円 専有 25.76㎡
敷金	1ヶ月分 礼金 1ヶ月分
住所	墨田区向島3丁目29-4
交通	外口半蔵門線「押上駅」徒歩5分 都営浅草線「押上駅」徒歩5分
建物	鉄筋コンクリート造・地上7階建総戸数43戸 駐車 自転車43台
	更新料は、新賃料の1ヶ月分、保証会社加入必須 契約時事務手数料1万円
	解約2ヶ月前予告、解約月家賃月割り
竣工	平成27年9月25日
契約期間	2年
火災保険	18,000円(2年契約)~
ペット飼育時	消毒代2万円(税別/退去時)、登録料5千円、室内クリーニング代先払い
	室内クリーニング代 62,500円(別途消費税) →退去時に敷金から相殺
	鍵交換代35,000円(税別) 契約時先払い エステム安心クラブ入会金5千円(税別・契約時) エステム安心クラブ月額800円(税別)
退去時期:	退去済、内見可
入居時期:	相談(11月中予定)
	エアコンクリーニング代1.2万円(税別/退去時)

★無料Wi-Fi有(ギガプライス)

- ☆コンビニ(セブンイレブン)まで徒歩2分☆スーパー徒歩2分
- ☆312店舗inの「東京そらまち」まで徒歩5分
- ☆24時間ジム(ジムスタイル24)まで徒歩15分
- ★玄関人感センサーライト★独立洗面化粧台★2人入居可
- ★室内洗濯機置場★ウォシュレット★民泊禁止
- ★TVモニター付インターフォン★ペット可(小型犬2匹まで)
- ★浴室乾燥機付バスルーム★防犯カメラ12台
- ★24時間浴室暖房・乾燥・換気システム★ダブルロック
- ★24時間CSPセントラル警備保障対応★2口ガスコンロ
- ★バスタイレ別★宅配ボックス有★ティンクルキーエマソン・電気・都市ガス 上下水道 オートロック

# 新築分譲賃貸マンション アイル プレミアム押上ノルド ~1月下旬入居可能予定~

号室	賃料	管理費
704	115,000円	15,000円

**内見：12月16日より可能（内装前）**

東武スカイツリーライン「東向島」駅 徒歩4分  
京成押上線「京成曳舟」駅 A4出口 徒歩8分

Uタイプ専有面積：30.95㎡  
バルコニー面積：3.00㎡  
サービスバルコニー面積：9.97㎡

◆ペット飼育可（1戸1匹迄）  
犬 / 猫 / 小鳥

（犬成長時の体長50cm以下 / 体重10kg以下）

【ペット飼育の場合】  
小動物貸室使用料として契約時賃料1ヶ月分（契約時償却）、  
クリーニング費用（44,000円）は退去時にご負担いただきます。

ウォークインクローゼット付きの1DKタイプ◎  
浴室換気乾燥機・独立洗面台・エアコン1基  
ガス2口コンロ・モニター付きインターホン  
宅配ボックス・24時間ゴミ出しOK  
インターネット無料（常時接続型）導入済で  
人気の設備が揃ってます★

WiFi付なので入居した日から  
インターネットがご利用可能です◎  
※ご入居者様の負担はありません。

◆駐輪場 有（1戸1台まで無料）

※ステッカー代500円（税込）がかかります

◆駐車場 有（空き無し）

※月額16,000円（縦5m×横2.5m）

※身障者用

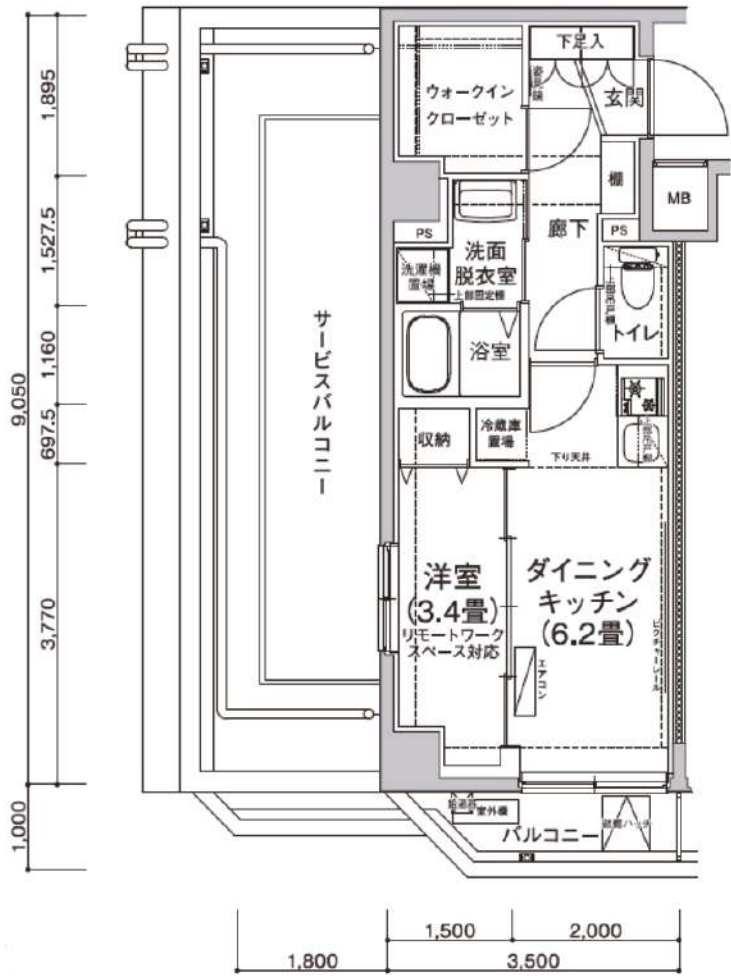
◆バイク置場 有

※年24,000円 + ステッカー200円（税込）

⇒登録時にお支払いとなります。

※縦1.8m×横0.6m

ご利用希望の方は、建物管理会社へご連絡ください。  
中野商事株式会社 03-3453-2321



**【物件概要】**

物件名：アイル プレミアム押上ノルド  
所在地：東京都墨田区東向島4丁目27番2号（住居表示）  
間取り：1DK / 1SDK / 1SLDK / 1LDK  
築年月：2023年10月 総戸数：63戸  
構造：鉄筋コンクリート造 地上7階建

**【契約条件】**

- ・敷金礼金・敷金0ヶ月 / 礼金1ヶ月（法人契約の場合は問合せください）
- ・保証会社加入必須
  - ①クレディセゾン
    - 初回保証料・・・40%～50%
    - ※法人契約、学生、25歳未満プラン有
    - 更新料・・・10,000円（個人・法人）/年
  - ②Casa
    - 初回保証料・・・50%
    - 更新料・・・10,000円/年
- ・くらしど24（24時間サポート）・・・16,500円/2年
- ・家財保険・・・20,000円/2年 ・契約事務手数料・・・5,500円
- ・消臭代・・・11,000円 ・鍵交換代・・・27,500円
- ・ルームクリーニング費用は契約時にお預りいたします。  
30㎡未満38,500円、40㎡未満44,000円、40㎡以上49,500円
- ・更新料・・・・・・・・・・・・・・・・・・新賃料の1ヵ月分
- ・更新事務手数料・・・・・・・・・・・・・・5,500円
- ・短期解約違約金有（1年未満の解約で総賃料**2か月**）
- ※24時間サポートと家財保険は入居期間中は加入必須です。
- ※図面と現況が相違する場合は現況優先とします。
- ※内見が難しい場合にはご契約時に未内見承諾書を記入して  
頂きます。ご了承ください。

