

新築 FOR RENT

MELDIA

東武練馬



独立洗面台・浴室乾燥機 完備！

コンビニまで  
徒歩5分

スーパーまで  
徒歩4分

ドラッグストア  
まで  
徒歩8分

敷金

0円

礼金

0円

東武東上線

「東武練馬」駅 徒歩12分

概要

【物件概要】

- 所在地:東京都板橋区徳丸1-48(以下未定)
- 交通:東武東上線「東武練馬」駅 徒歩12分
- 構造規模:木造3階建
- 総部屋数:9室
- 間取り:1K
- 築年月:2025年1月完成予定
- 入居:2025年2月下旬
- 備考:図面に相違がある場合は現状有姿

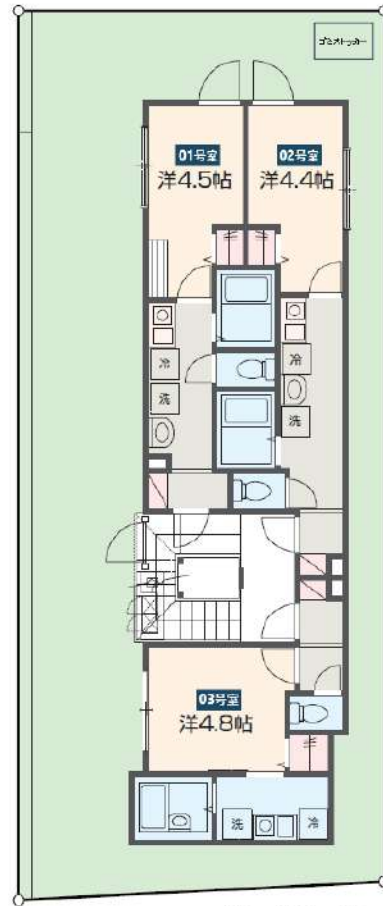
【賃貸条件】

- 敷金:0円 □礼金:0円
- 共益費:3,000円
- クリーニング費用:44,000円
- 更新料:新家賃の1ヶ月
- 保証会社:当社指定加入必須  
総額賃料の50%~
- 火災保険:20,000円/2年
- 24時間サポートシステム:27,500円/2年
- 契約期間:2年 □解約予告:2ヶ月前
- 短期解約違約金:  
1年未満の解約、賃料1か月分

充実の設備

- エアコン
- 浴室乾燥機
- 宅配BOX
- フロアリング
- カードキー
- カラーモニタードアホン
- 追い焚き機能付バス
- IHコンロ
- 全窓Low-eガラス
- スマートロック
- 温水洗浄便座
- 独立洗面化粧台(03号室除く)
- 電子オートロック
- 無料インターネット
- ゴミストッカー

部屋番号	間取り	専有面積	家賃	共益費
101	1K	17.35 m <sup>2</sup>	¥69,000	¥3,000
102	1K	18.25 m <sup>2</sup>	¥69,000	¥3,000
103	1K	17.72 m <sup>2</sup>	¥70,000	¥3,000
201	1K	17.35 m <sup>2</sup>	¥71,000	¥3,000
202	1K	18.25 m <sup>2</sup>	¥71,000	¥3,000
203	1K	17.72 m <sup>2</sup>	¥72,000	¥3,000
301	1K	17.35 m <sup>2</sup>	¥72,000	¥3,000
302	1K	18.25 m <sup>2</sup>	¥72,000	¥3,000
303	1K	17.72 m <sup>2</sup>	¥73,000	¥3,000



1F・2F・3F

B-CUBiC

無料インターネットサービス 完備物件！

■複雑な手続きなしで利用可能！

■高速Wi-Fi/通信速度 1Gbps！

※通信速度はベストエフォートです。速度を保障するものではありません。



新宿本店 新宿区新宿3-21-4新宿ニュータウンビル1階  
TEL: 03-6279-2032



みずべや  
水商売のお部屋



あずま通り店 新宿区歌舞伎町1-8-3良川ビル2階  
TEL: 03-6205-5732

FOR RENT

PARK NOTE  
パークノート江古田

敷礼0

西武有楽町線「新桜台」駅 徒歩3分

西武池袋線「桜台」駅 徒歩6分

都営大江戸線「新江古田」「練馬」駅 徒歩15分



ホワイトを基調とした明るい室内は  
平米数以上の解放感です



102号室

15.08㎡/1K

賃料72,000円

管理費3,000円

埋込式wi-fi使用料無料

月々5,000円程お得です！

※レジデンシャルインターネット

1000Mbps上下最大

【物件概要】

- 所在地/東京都練馬区栄町16-2
- 交通/西武有楽町線「新桜台」駅 徒歩3分  
西武池袋線「桜台」駅 徒歩6分
- 構造/木造 3階建 ■築年数/2018年9月
- 現況/空室 即入居可

【設備仕様】

- オートロック ■防犯カメラ
- メールBOX ■ゴミ置場 ■エアコン
- ミニ冷蔵庫 ■浴室暖房乾燥機
- 温水洗浄便座 ■TVモニター付インターホン
- 室内洗濯機置場 ■1口ガスシステムキッチン
- インターネットwifi使用料無料
- プロパンガス

【賃貸条件】

- 敷金/0ヶ月 ■礼金/0ヶ月
- 契約期間/2年（普通借家契約）
- 更新料/新賃料の1ヶ月分
- 更新事務手数料/新賃料の0.5カ月（別途消費税）
- 保証会社/加入要  
初回保証料:賃料等総額の50% / 保証更新料1年毎1.5万円  
口座振替手数料月額550円
- 火災保険2年間/20,000円
- 入居サポート(月額)/1,100円(税込)
- 鍵交換費用/33,000円(税込)
- 退去時ルームクリーニング代(エアコン込) / 借主負担
- 短期解約違約金/1年未満の解約・賃料の2カ月分、  
1年以上2年未満の解約・賃料の1ヶ月分

主要ターミナル駅まで  
ダイレクトアクセス!

- 池袋駅・・・11分
- 新宿駅・・・23分
- 六本木駅・・・28分

ACCESS MAP



INFORMATION

- ローソンストア100・・・徒歩4分
- ファミリーマート・・・徒歩4分
- ライフ・・・徒歩3分
- ウェルシア・・・徒歩5分
- TSUTAYA・・・徒歩7分
- 武蔵野大学江古田キャンパス  
・・・徒歩4分

※図面と現況に相違のある場合は現況を優先いたします。

新宿本店 新宿区新宿3-21-4新宿ニュータウンビル1階  
TEL: 03-6279-2032



みずまべや  
水商売のお部屋



あずま通り店 新宿区歌舞伎町1-8-3良川ビル2階  
TEL: 03-6205-5732

# 築浅分譲賃貸マンション

ユリカロゼAZ志村坂上



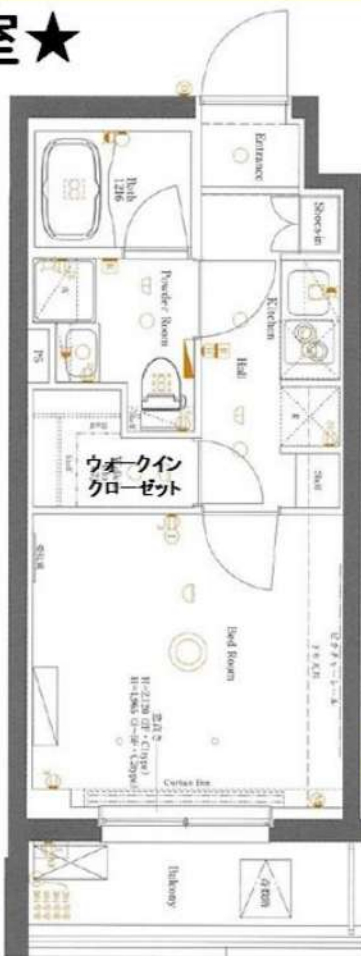
# 築浅！角部屋！ウォークインクローゼット！Wi-Fi対応マンション！

## ★412号室★

※角部屋  
※反転



♪ペット相談可  
※猫or小型犬2匹まで



～設備～

- ★カラーモニター付きインターホン
- ★ノンタッチキー・ディンプルキー
- ★オートロック・防犯カメラ
- ★敷地内ごみ置き場
- ★宅配ボックス
- ★エアコン完備
- ★システムキッチン
- ★2口ガスコンロ
- ★浴室換気乾燥機
- ★独立洗面化粧台
- ★温水洗浄便座
- ★インターネット使用料無料
- ★ウォークインクローゼット

全身鏡あり♪

号室	タイプ	専有面積	賃料	共益費	入居日
412	C2'	25.70㎡	77,000円	15,000円	2月上旬

敷金:なし 礼金:1ヶ月 保証金:1ヶ月(契約時償却)

更新料:新賃料の1ヶ月分のみ ペット飼育時:1匹につき礼金1ヶ月追加

※解約予告1ヶ月前(書面による通知必要)

インターネット  
使用料無料

二人  
入居可



【物件概要】◆住居表示/東京都板橋区小豆沢2-20-24 ◆構造規模/鉄筋コンクリート造地上5階建

◆交通/都営三田線「志村坂上」駅徒歩3分 ◆施工/2017年5月 ◆総戸数/58戸

【備考】◆保証会社必須(全保連60%) ◆火災保険 20,000円(2年) ◆アクセス24 12,000円(税別・初回のみ)

◆鍵交換手数料 36,000円(税別) ◆駐車場(3台) バイク置場(6台) 駐輪場(58台・初回登録料3,000円のみ)

※図面と現況が異なる場合、現況を優先とします。 ※2年以内の解約は違約金が発生します。

★先行契約優先★

新宿本店 新宿区新宿3-21-4新宿ニュータウンビル1階  
TEL: 03-6279-2032



みずべや  
水商売のお部屋



あずま通り店 新宿区歌舞伎町1-8-3良川ビル2階  
TEL: 03-6205-5732

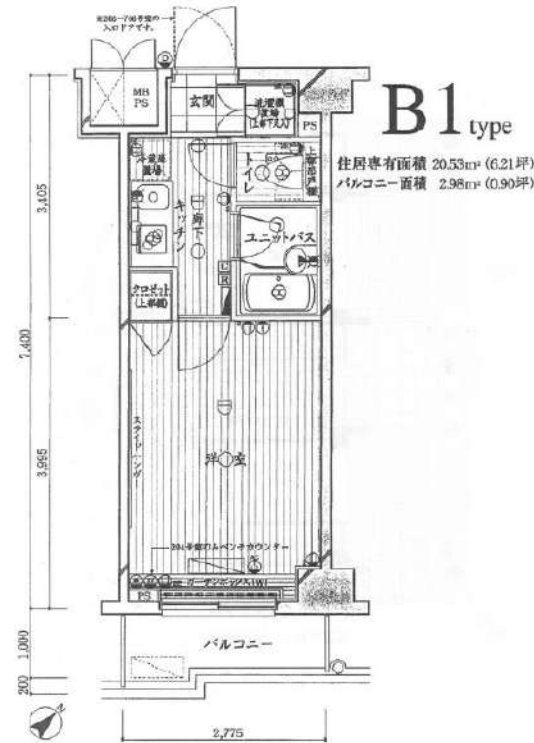
# ☆ JR 「大塚」 駅徒歩4分の好立地

2F以上,オートロック,モニタ付オートロック

【外観】



【間取り図】



※この図面は、別紙時のカタログからの転載です。従って、現況と異なる場合がございます。



※図面と現況が異なる場合は現状優先となります。

賃料	80,000円		
管理費等	15,000円	間取り	1K
敷金	無	礼金	1ヶ月
敷引 償却金	-	保証金	-
建物名	ループル大塚		
物件種別	マンション	号室	0404号室
建物所在地	東京都豊島区北大塚2丁目 19-12		
交通	山手線 大塚(東京) 徒歩4分 都電荒川線 巣鴨新田 徒歩2分		
間取詳細			
構造・規模	鉄筋コンクリート7階建4階		
専有面積	20.53㎡	向き	南東
築年月	2004年8月16日	契約期間	2年
入居時期	2024年12月下旬予定	更新料	1.5ヶ月(新賃料)
損害保険	有 15,000円 24ヶ月		
駐車場			
設備	エレベーター, 24時間ゴミ出し可, 敷地内ゴミ置き場, 宅配BOX, システムキッチン, ガスコンロ設置済		
その他費用	[一時金] 退去時鍵交換費用: 29,700円 AMLクラブサポート費用: 16,500円 ハウスクリーニング費用: 49,500円 [備考] ①短期解約違約金有②エアコンクリーニング費用(1台あたり16,500円税込み・退去時請求)		
入居諸条件	ペット不可 事務所不可 楽器等の使用不可 法人可		
保証会社	必須 賃料・管理費総額の50%~		
備考	引越業者当社指定 保証会社利用必須(エポス) 退去時要清掃代 解約予告50日前 電力会社指定有		

情報更新日 2024年12月4日

No.02760404

新宿本店

新宿区新宿3-21-4新宿ニュータウンワビル1階  
TEL: 03-6279-2032



みずのべや  
水商売のお部屋



あずま通り店

新宿区歌舞伎町1-8-3良川ビル2階  
TEL: 03-6205-5732

FOR RENT

グラントゥールス練馬1 1203号室

西武池袋線練馬駅 徒歩5分

都営大江戸線練馬駅 徒歩5分  
西武池袋線桜台駅 徒歩13分  
分譲賃貸マンションインターネット  
無料TVモニター付  
オートロック浴室  
乾燥機ペット飼育可能  
犬・猫可(小型2匹まで)※保証金  
1ヶ月追加宅配  
ボックス付共用部  
VR内見専有部  
VR内見専有部のVR内見はマンション内の  
別タイプの別部屋です。  
間取り・建具の色等が実際の部屋と  
異なる場合があります。

※図面と現況が異なる場合は、現況を優先致します。

賃料	94,000円	管理費	10,000円
間取	1K	専有面積	壁芯21.60㎡
保証金	1ヵ月	礼金	0ヵ月
敷金	0ヵ月	更新料	1ヵ月

住居表示	東京都練馬区豊玉北5丁目13-11		
建築構造 所在階	鉄筋コンクリート地上13階	所在階	12階
入居日	相談	建物竣工	2007年11月
現況	居住中	退去予定日	2025年1月9日
ペット飼育	可能	くらしーど24	2年16,500円
火災保険料	少額短期保険 2年18,000円～	鍵交換代	22,000円

設備						

■インターネット「Ucom光」(無料)  
 ■保証会社必須 ■解約2ヶ月前予告 ■短期解約違約金有  
 ■ペット飼育の場合保証金1ヶ月追加  
 ■入居審査後、インターネット・電気・ガス・水道のご利用に  
 関し、業者よりお電話させていただきます。  
 ■居住中・完成前の物件は全て先行契約になります。  
 ■駐輪場・駐車場等の確認は共用部管理会社へお問い合わせく  
 ださい。  
 ■共用部管理会社：㈱日本コミュニティー 03-5366-1222

保証会社	【初回】賃料+管理費合計の50%	52,000円
第1候補	【月次】賃料+管理費合計の1.5%	1,560円

短期違約金	1年未満：総賃料2ヶ月分 (208,000円)
	2年未満：総賃料1ヶ月分 (104,000円)

原状回復  
要項

- 貸室内の清掃(基本料金(別途消費税)～30㎡:48,000円、～50㎡:63,000円、～60㎡:73,000円、61㎡～:専有面積に依る)
- エアコンクリーニング(1台:13,000円税別)
- ペット飼育可能物件の場合はペット飼育のお客様退去時、消臭消毒費用(15,000円税別)はご負担いただきます。
- 保証金は貸主受領時に全額償却されます。預かり金ではありません。退去時原状回復で借主が負担すべき費用の内、保証金の額までは貸主負担に変更することし、借主への請求から差し引かれます。

新宿本店

新宿区新宿3-21-4新宿ニューターワビル1階  
TEL:03-6279-2032みずばや  
水商売のお部屋

あずま通り店

新宿区歌舞伎町1-8-3良川ビル2階  
TEL:03-6205-5732

FOR RENT

# グラントゥルス駒込六義園 203号室 山手線駒込駅 徒歩3分

 南北線駒込駅 徒歩2分  
 都営三田線千石駅 徒歩15分

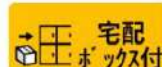

インターネット無料



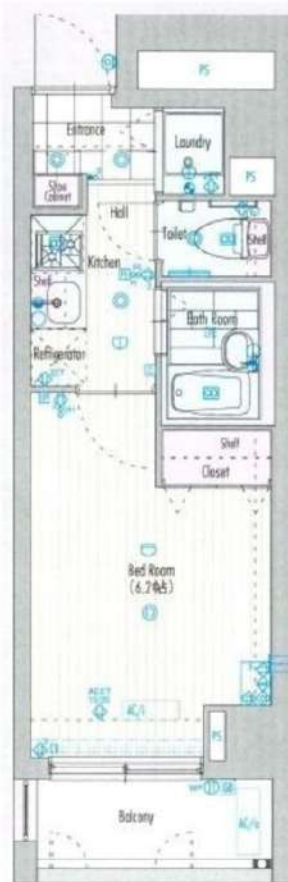
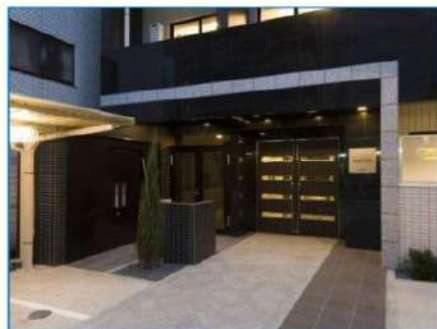
TVモニター付オートロック



浴室乾燥機

ペット飼育可能  
犬・猫可(小型2匹まで)※保証金  
1ヶ月追加

宅配ボックス付



※図面と現況が異なる場合は、現況を優先致します。

賃貸マンション			
賃料	95,000円	管理費	10,000円
間取	1K	専有面積	壁芯20.02㎡
保証金	1ヵ月	礼金	0ヵ月
敷金	0ヵ月	更新料	1ヵ月
住居表示	東京都豊島区駒込1丁目12-4		
建築構造 所在階	鉄筋コンクリート地上9階		所在階 2階
入居日	相談	建物竣工	2006年9月
現況	居住中	退去予定日	2025年1月13日
ペット飼育	可能	くらしど24	2年16,500円
火災保険料	少額短期保険 2年18,000円～	鍵交換代	22,000円
設備			
備考	<ul style="list-style-type: none"> <li>■インターネット「Ucom光」（無料）</li> <li>■保証会社必須</li> <li>■解約2ヶ月前予告 ■短期解約違約金有</li> <li>■ペット飼育の場合保証金1ヶ月追加</li> <li>■入居審査後、インターネット・電気・ガス・水道のご利用に関し、業者よりお電話させていただきます。</li> <li>■居住中・完成前の物件は全て先行契約になります。</li> <li>■駐輪場・駐車場等の確認は共用部管理会社へお問い合わせください。</li> <li>■共用部管理会社：㈱日本コミュニティー 03-5366-1222</li> </ul>		
保証会社	【初回】賃料+管理費合計の50%	:	52,500円
第1候補	【月次】賃料+管理費合計の1.5%	:	1,575円
短期違約金	1年未満：総賃料2ヶ月分 (210,000円) 2年未満：総賃料1ヶ月分 (105,000円)		

原状回復  
要項

- 貸室内の清掃（基本料金（別途消費税）～30㎡：48,000円、～50㎡：63,000円、～60㎡：73,000円、61㎡～：専有面積に応じる）
- エアコンクリーニング(1台：13,000円税別)
- ペット飼育可能物件の場合はペット飼育のお客様退去時、消臭消毒費用(15,000円税別)はご負担いただきます。
- 保証金は貸主受領時に全額償却されます。預かり金ではありません。退去時原状回復で借主が負担すべき費用の内、保証金の額までは貸主負担に変更することとし、借主への請求から差し引かれます。

 新宿本店 新宿区新宿3-21-4新宿ニュータワービル1階  
 TEL: 03-6279-2032

 みずびや  
 水商売のお部屋

 あずま通り店 新宿区歌舞伎町1-8-3良川ビル2階  
 TEL: 03-6205-5732

# リヴシティ成増ミュージオ式番館

分譲賃貸マンション

東京外口有楽町線/副都心線 『地下鉄成増』駅 徒歩 7分

東武東上線 『成増』駅 徒歩 10分

## \*物件概要

- 所在地 東京都板橋区成増2-36-8
- 構造 壁式鉄筋コンクリート造 地上5階建て
- 竣工 2022年 11月 総戸数 46戸

## \*賃貸条件

- 敷金 0ヶ月 礼金 1ヶ月
- 契約期間 2年 ■ 更新料 1.5ヶ月分
- 契約事務手数料 5,500円(税込) ■ 更新事務手数料 5,500円(税込)
- 1年未満解約 違約金として賃料+管理費 1ヶ月分
- 保証会社 にじいろライフ \*必須加入  
保証委託料 【初回】賃料+管理費の80%  
【月次保証料】(賃料+管理費)×1%/月 ※1,000円未満は一律1,000円/月  
年更新無 決済サービス手数料 550円(税込)/月
- にじいろサポート24(火災保険付き) 月額 2,200円(税込)

## \*設備概要

モニター付インターホン・エアコン・システムキッチン(2口コンロ)  
室内洗濯機置き場・独立洗面台・浴室換気乾燥機・温水洗浄便座  
敷地内ゴミ置き場・オートロック・防犯カメラ・宅配BOX  
壁埋込無線LAN(無料) ※つなぐネットコミュニケーションズ

## \*備考欄

- 当社指定引越し業者(必須利用)
- 鍵交換費用 38,500円(税込)
- 賃料発生日 要相談
- 退去時クリーニング費用 賃料1ヶ月+消費税 \*初期費用含まない
- 室内抗菌消毒費用 22,000円(税込) ■ 解約予告 2ヶ月前
- ペット飼育可(小型犬・猫 どちらか1匹のみ) 礼金1ヶ月追加
- 楽器使用可
- 図面と現況が異なる場合は、現況を優先する。
- \*建物共有部のお問合せ先 駐輪場等の空き状況等
- 株式会社リヴビルディング(03-6434-0673)

号室	賃料	管理費	入居可能時期
104	118,000円	10,000円	相談

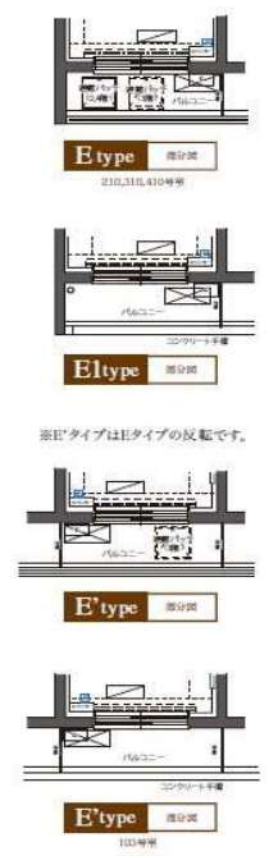
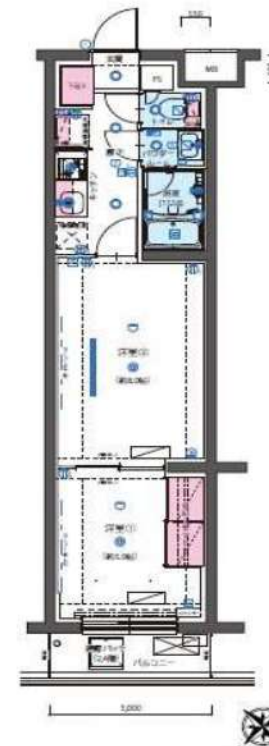
物産・内見・入居申込は  
「リアルタイム」Web受付

ITANDI BB



## E type 2K

- 専有面積/35.40㎡(約10.70坪)
- バルコニー面積/3.30㎡(約0.99坪)



新宿本店 新宿区新宿3-21-4新宿ニュータワービル1階  
TEL: 03-6279-2032



みずべや  
水商売のお部屋



あずま通り店 新宿区歌舞伎町1-8-3良川ビル2階  
TEL: 03-6205-5732