

貸マンション

押上駅

プレステージプリランテ押上(プレステージプリランテオシアゲ) 503

間取り
1K

専有面積
20.80㎡

築年月
2009年02月



チェックポイント！

バイク置場有(2,000円/月)、駐輪場有(無料)主要採光面：北向き、事務所使用不可、SOHO使用不可、楽器不可、DIY不可、ペット相談、小型犬可猫可(飼育承諾料として総賃料1ヶ月)、保証人不要、デザイナーズ外観、タイル張り、常時ゴミ出し可能分譲タイプ、角部屋、24時間換気システム、閑静な住宅街、B・T別、オートバス、シャワー浴室、暖房、浴室乾燥機、トイレ、温水洗浄便座、洗面所、洗面台、洗面所独立、ガスコンロ付、2口コンロシステムキッチン、グリル、収納スペース、クローゼット、シューズボックス、室内洗濯機置場、洗濯機置場、給湯、都市ガス、フローリング、都市ガス給湯、冷房、暖房、エアコン、CS、BS、端子、MMコンセント、インターネット使...



物件種目	貸マンション
最寄駅	押上
間取タイプ	1K
賃貸条件	賃料 85,000円
	礼金 15ヶ月 敷金 1ヶ月 敷引なし 保証金なし

物件所在地	東京都墨田区業平5丁目2-4		
交通	東京メトロ半蔵門線 押上 徒歩5分		
建物	建物名	プレステージプリランテ押上(プレステージプリランテオシアゲ) 503	
	構造・規模	RC 7階建/5階部分	
	使用部分積	20.80㎡	
	間取内訳	洋 6.1	
築年月	2009年02月	契約期間	2年
管理費等	5,000円/月		
駐車場	なし		
現況	居住中 2025年01月31日退去予定	入居可能時期	相談
設備	B・T別、オートバス、シャワー浴室、暖房、浴室乾燥機、トイレ、温水洗浄便座、洗面所、洗面台、洗面所独立、ガスコンロ付、2口コンロシステムキッチン、グリル、収納スペース、クローゼット、シューズボックス、室内洗濯機置場、洗濯機置場、給湯、都市ガス、フローリング、都市ガス給湯、冷房、暖房...		
保険等	要 2年20,000円		
備考	短期解約違約金あり 法人契約の場合は敷金と礼金が1ヶ月ずつ積み増しとなります 広告掲載：業者間、SUUMO、いい部屋ネット不可(他媒体掲載可) ペット飼育時、飼育承諾料として総賃料1ヶ月かかります 指紋認証システムは共用部分のみ(専有部分は使用不可) くらしーど 24：16,500円 契約事務手数料：11,000円 更新料：新賃料1ヶ月 賃貸保証：加入要 株式会社エポスカード(RROOMIDにて初回保証料：総賃料の100% 月次保証料：総賃料1%) 鍵交換代等：有 29,700円～ 利用駅1：東武伊勢崎・大師線 とうきょうスカイツリー 徒歩15分 利用駅2：JR総武・中央線 錦糸町 徒歩17分		

新宿本店

新宿区新宿3-21-4新宿ニューワールドビル1階
TEL：03-6279-2032



みずやべぷ
水商売のお部屋



あずま通り店

新宿区歌舞伎町1-8-3良川ビル2階
TEL：03-6205-5732

貸マンション

錦糸町駅

XEBEC 錦糸北斎通り 202

間取り
1K

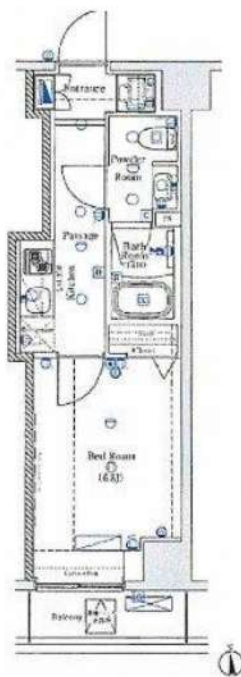
専有面積
25.61㎡

築年月
2016年12月



チェックポイント！

主要採光面：南向き、事務所使用不可、楽器相談、ペット相談、保証人不要、二人入居可、常時ゴミ出し可能、24時間換気システム、B・T別、シャワー、浴室乾燥機、トイレ、温水洗浄便座、洗面台、ガスコンロ可、2口コンロ、システムキッチン、収納スペース、クローゼット、シューズボックス、人感センサー付照明、室内洗濯機置場、洗濯機置場、都市ガス、フローリング、冷房、エアコン、C S、B S端子、インターネット対応、オートロック、ディンプルキー、バルコニー、エレベーター、宅配BOX



物件種目	貸マンション
最寄駅	錦糸町
間取タイプ	1K
賃貸条件	賃料 88,000円 礼金なし 敷金1ヶ月 保証金なし

物件所在地	東京都墨田区亀沢4丁目15-17		
交通	JR総武・中央緩行線 錦糸町 徒歩9分		
建物	建物名	XEBEC 錦糸北斎通り 202	
	構造・規模	RC 9階建/2階部分	
	使用部分積	25.61㎡	
	間取内訳	洋6.8	
築年月	2016年12月	契約期間	2年
管理費等	10,000円/月 共益費なし 雑費なし		
駐車場			
現況	居住中	入居可能時期	2025年1月中旬予定
設備	B・T別、シャワー浴室乾燥機、トイレ、温水洗浄便座、洗面台、ガスコンロ可、2口コンロ、システムキッチン、収納スペース、クローゼット、シューズボックス、人感センサー付照明、室内洗濯機置場、洗濯機置場、都市ガス、フローリング、冷房、エアコン、C S、B S端子、インターネット対応、オートロック...		
保険等	要 2年20,000円		
備考	<p>収納はクローゼット・シューズボックスなど豊富なので、衣類や鞄を利用することも可能です。いつでも洗濯物を出せるので、日本は忙しいという人にもおすすめの浴室乾燥機を設置しています。共用部にはゴミ出し24時間OK・宅配ボックスなど様々な設備やサービスが揃っているのが特長です。建物のエントランスには安全性に換えているオートロック機能も備えています。敷地内に居住者の駐車場がある物件です。面積8.8㎡内なので充実した設備のこちらの物件は、多くの方におすすです。周辺環境も良好で、魅力的な住環境がある。2016年築の物件です。新築の取組物件となり、駅近・徒歩9分と立地しています。初めての一人暮らしで料金を抑えたい方の間取りは1K。料理を一気に作れるため物にたい人におすすな2口コンロを設置しております。新たな設備工事が必要な、経済的なネット回線工事済み物件です。 建物作成費：5,500円 2ヶ月前予約：<small>（キャンセル）</small>：16,500円 仲介料：敷料1ヶ月 賃料1ヶ月 退去保証：加入費 初回賃料：月租賃料の40%～（保証料は別途）※当国庫の方には（保証）：200円、鍵交換費：有 27,500円～ 利用費1：東京メトロ半蔵門線徒歩10分 利用費2：都営新御影線徒歩15分</p>		

新宿本店 新宿区新宿3-21-4新宿ニュータワービル1階
TEL: 03-6279-2032



みずべや
水商売のお部屋



あずま通り店 新宿区歌舞伎町1-8-3良川ビル2階
TEL: 03-6205-5732

築浅分譲賃貸マンション

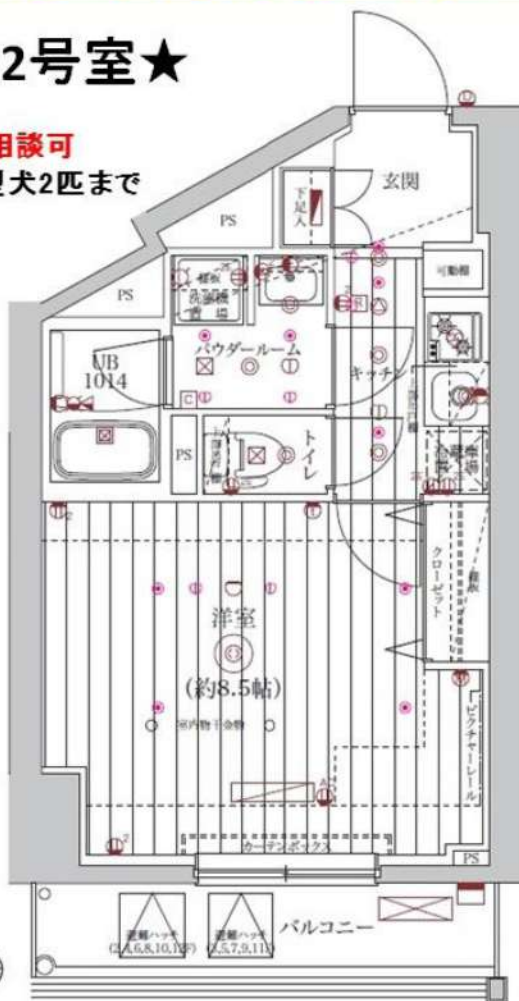
ユリカロゼ東向島

築浅！最寄り駅徒歩5分の好立地！Wi-Fi使用料無料！



★302号室★

♪ペット相談可
※猫or小型犬2匹まで



- ～設備～
- ★カラーモニター付インターホン
 - ★24時間セキュリティ
 - ★防犯カメラ
 - ★オートロック
 - ★ディンプルキー
 - ★敷地内ごみ置き場
 - ★宅配ボックス
 - ★システムキッチン
 - ★2口ガスコンロ
 - ★エアコン完備
 - ★浴室暖房換気乾燥機
 - ★独立洗面化粧台
 - ★温水洗浄付暖房便座
 - ★Wi-Fi使用料無料

Wi-Fi
使用料無料

二人
入居可

号室	タイプ	面積	賃料	共益費	入居日
302	B	27.81㎡	91,000円	15,000円	即日

敷金:なし 礼金:1ヶ月 更新料:新賃料の1ヶ月分のみ
ペット飼育時:1匹につき礼金1ヶ月追加

※解約予告1ヶ月前(書面による通知必要)

【物件概要】◆住居表示/東京都墨田区東向島6-64-5 ◆構造規模/鉄筋コンクリート造地上12階建 ◆総戸数/42戸
◆交通/京成押上線「八広」駅徒歩5分・東武伊勢崎線「東向島」駅徒歩8分 ◆施工/2024年2月

【備考】◆保証会社必須(全保連60%) ◆火災保険 24,000円(2年) ◆アクセス24 12,000円(税別・初回のみ)
◆鍵交換手数料 26,000円(税別) ◆バイク置場平置き5台(1,800×700) ◆駐輪場49台(スライドラック式)

※図面と現況が異なる場合、現況を優先とします。

※2年以内の解約は違約金が発生します。

★内見現地対応★

新宿本店 新宿区新宿3-21-4新宮コートワークビル1階
TEL:03-6279-2032



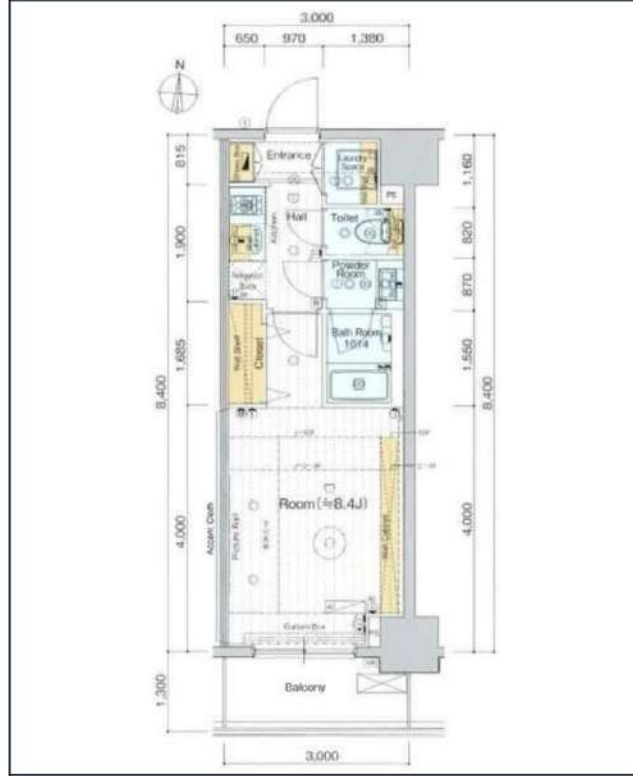
みずべや
水商売のお部屋



あずま通り店 新宿区歌舞伎町1-8-3良川ビル2階
TEL:03-6205-5732

フュージョナル本所エリア

留学生含む外国籍相談可 ペット飼育相談可



都市ガス	独立洗面台	システムキッチン	宅配ボックス	駐輪場	バイク置き場	浴室乾燥機	ウォシュレット	オートロック	洗濯機置場室内	エアコン	ペット相談
二人入居相談	防犯カメラ	エレベーター	バス・トイレ別	コンロ2口	フローリング	ベランダ/バルコニー	礼金0	最上階	24Hゴミ置き場	クローゼット	24H換気システム

※現況と図面に相違がある場合は、現況優先となります。

都営浅草線「本所吾妻橋」徒歩8分
都営大江戸線「蔵前」徒歩11分
東京メトロ銀座線「浅草」徒歩12分

号室	賃料
1002	100,000円

管理費	10,000円		
保証金	1ヶ月	礼金	0ヶ月
その他費用	鍵交換費用27,500円、ハウスクリーニング63,800円(退去時)、契約事務手数料11,000円(入居時)、24時間生活サポート16,500円(入居時)		
所在地	〒130-0004 東京都墨田区本所3丁目12-5		
構造・階建	RC 10階部分 / 10階		
築年月	2011年12月	専有面積	25.44㎡
間取り	1K	開口向き	南
契約期間	普通借家2年	更新料	1ヶ月(新賃料)
保険	20,000円 2年	更新事務手数料	
保証会社	株式会社エポスカード(口) 保証料(初回契約時)30%、保証料(更新時)10000円、初回保証料総賃料の30%~		
退去予定日	2025年1月31日	入居時期	相談
備考	<ul style="list-style-type: none"> ・保証金契約時償却に原状回復費用は含まれません ・ルームクリーニング代にエアコン清掃代は含まれません ・1年未満解約の場合、短期解約違約金総賃料の1ヶ月分 ・解約予告2ヶ月前 ・法人契約で条件変更有の場合は保証金1ヶ月を礼金2ヶ月に変更 ・ペット飼育の場合、敷金1ヶ月分増額/解約時償却 		

・BS/CS(要確認) ・光ファイバー(要確認) ・駐輪場/バイク置場(要空確認) ・退室前の申込みは先行申込となります ・喫煙者不可、禁煙 ・契約後の条件変更不可

駐輪場等の空き確認はこちらへ→ 株式会社ワークス合人社 03-6880-3523

新宿本店 新宿区新宿3-21-4新宿ニュータワービル1階
TEL: 03-6279-2032



みずべや
水商売のお部屋



あずま通り店 新宿区歌舞伎町1-8-3良川ビル2階
TEL: 03-6205-5732

間取り図



基本情報

住所	東京都墨田区石原1丁目 2-12	号室	206		
交通	1	都営大江戸線両国駅 徒歩3分	間取り	1K	
	2	総武線両国駅 徒歩9分	広さ	壁芯23.89㎡	
	3	都営浅草線蔵前駅 徒歩15分	方角	西	
築年月	2008年5月	構造	RC・7階建	現況	期日指定 2025年2月中旬

賃料等

敷金	0ヶ月	礼金	1ヶ月
賃料	101,000円	再契約料	新賃料の1ヵ月
共益費	11,000円		

■鍵交換代33,000円 ■退去時クリーンコート代55,000円 ■事務手数料22,000円 ■退去時精算手数料5,500円 (最終請求時) ■リブクラブ2,200円/月 ■SBI少額短期保険800円/月 ■指定賃貸保証加入 (総賃料100%) ■賃料等引き落とし料330円/月 ■家具家電撤去費用27,500円 (家具家電無し契約を希望の場合) ■短期解約違約金: 賃料1ヶ月分 (1年未満) ■モバイルwifi (50GB)付 ■民泊・簡易宿泊による利用及びそれに伴う広告等は一切禁止 ■法人で保証会社加入無しの場合、敷金1か月 ■海外審査相談可 ■全物件先行契約になります。 ■事務所・SOHO利用禁止 ■外国籍の方: GTN加入要 (海外審査OK) 初回保証料: 賃料総額100% 月次手数料2,330円 (税込) ■スタンダードシリーズ

設備

エレベーター / 宅配ボックス / バルコニー / フローリング / 家具・家電付 / エアコン / 人感照明センサー / TVインターホン / 分譲賃貸 / システムキッチン / 給湯 / バストイレ別 / 浴室乾燥機 / クロゼット / オートロック / 敷金不要 / 外国人可 / キャンペーン特集

建物内観



外観画像



SET UP賃貸 (家具・家電付き) 対応

[家具・家電付き基本内容] 条件をご確認ください。
 ●TV ●冷蔵庫 ●レンジ
 ●ベット ●デスク ●チェア
 ●カーテン ●その他備品
 ※物件により異なる場合がございます。
 詳しくはお問合せ下さい。



新宿本店 新宿区新宿3-21-4新宿ニューワークビル1階
 TEL: 03-6279-2032



みずべや
 水商売のお部屋



あずま通り店 新宿区歌舞伎町1-8-3良川ビル2階
 TEL: 03-6205-5732



Point 錦糸町駅徒歩5分、リノベ済み、一区画すべてマンション

パークタワー錦糸町1501

所在 墨田区江東橋2-9-5

賃料 189,000円

共益費 15,000円 敷金/礼金 1か月/1か月

JR総部線 錦糸町駅 徒歩5分

東京メトロ半蔵門 錦糸町駅 徒歩6分

都営新宿線 住吉駅 徒歩11分

googlemapより

スカイツリーみえます



専有床面積 43.10㎡ 13.03坪(壁芯)

現況 空室 空室 / 相談

契約 普通2年
 特記 要保証会社、要火災保険
 ペット相談(敷金3か月)
 クリーニング代10万円(消費税別途)
 共用 駐輪場・駐車場(本状3枚目参照)
 宅配ロッカー、2重オートロック
 管理 日勤(8:00~17:00)

バルコニー 6.5㎡

13.03坪(壁芯)

Plan 1LDK



※図面と現況に相違ある場合には現況優先とします

建物構造 鉄筋コンクリート造地下1階付28階建

築年 2008年(平成20年)12月

総戸数 297戸

管理 三井レジデンシャルサービス

施工 清水建設

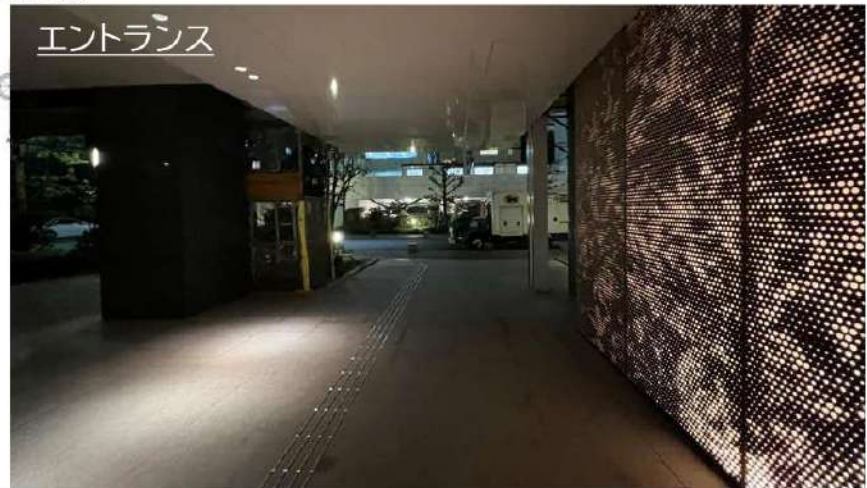
リノベーション工事

2023年 エアコン (Liv1台) 給湯器交換

クロス張替え

2024年 ディスポーザー・水栓交換など

エントランス



新宿本店 新宿区新宿3-21-4新宿ニューワークビル1階
 TEL: 03-6279-2032



みずべや
 水商売のお部屋



あずま通り店 新宿区歌舞伎町1-8-3良川ビル2階
 TEL: 03-6205-5732

本物件は分譲マンションです。

バルコニー 6.5㎡

専有床面積 **43.10㎡** 13.03坪(壁芯)

現況 空室 空室 / 相談

リノベーション工事

2023年 エアコン (Liv1台) 給湯器交換

クロス張替え

2024年 ディスポーザー・水栓交換など

ポイント

- ・浴室トイレ別
- ・室内洗濯機置場
- ・独立洗面台
- ・ディスポーザー
- ・3口コンロ
- ・浴室乾燥機
- ・床暖房(Liv)
- ・エアコン1台(Liv)

ペットは相談可能です





※本物件の管理会社 **三井レジデンシャルサービス** です。

※本物件には管理規約・使用細則等があり、賃借人は遵守義務があります。

※駐輪場等の空き状況は随時管理事務所にお問い合わせください。

- ・オートロックは2か所
- ・管理人ブースあり
- ・EVは専用階のみ
- ・非対面式集合ポスト&宅配BOX

管理事務所 03-4363-0740 勤務日：月～日曜日（8：00～17：00）

駐車場	全台数・仕様等	全84台（タワー式 80台、平面式 4台） ※住戸付設1台含む
	使用資格	参照条文 管理規約 第15条、第16条、第17条 賃借人の使用の可否 可
	権利承継可否	不可（住戸付設は要承継） ただし、譲渡する相手方が同居する家族の場合は承継可能です。
	車種制限の内容	タワー式（ハイルーフ） : 長5300mm、幅2050mm、高2050mm、重2500kg タワー式（ライトハイルーフ） : 長5300mm、幅2050mm、高2050mm、重2300kg タワー式（ミドルーフ） : 長5300mm、幅2050mm、高1550mm、重2300kg 平面式 : 長5000mm、幅2500mm 身障者用 : 長6000mm、幅3500mm
	空き状況	最新の情報は管理事務室へお問い合わせください。
	ウェーティング状況	最新の情報は管理事務室へお問い合わせください。
	募集方法	セダンタイプ（高さ1,550mm以下）：管理事務室で受付中 ※最新の情報は管理事務室へお問い合わせください。 平面、ハイルーフタイプ：ウェーティング登録
	駐車場使用料	月額28,000円～34,000円

自転車置場	全台数・仕様等	2段ラック式 354台、平置き 18台
	一世帯あたりの台数制限	1台目優先
	一区画あたりの使用料	月額200円・300円
	ステッカーの貼付	必要あり
	空き状況	最新の情報は管理事務室へお問い合わせください。
	募集方法	1階駐輪場：ウェーティング登録、地下駐輪場：管理事務室にて受付中 ※最新の情報は管理事務室へお問い合わせください。
バイク置場	全台数・仕様等	バイク置場 6台、ミニバイク置場 24台
	使用資格	参照条文 管理規約 第16条 賃借人の使用の可否 可
	権利承継可否	不可
	一世帯あたりの台数制限	1台目優先
	一区画あたりの使用料	月額1,000円・2,000円
	ステッカーの貼付	必要なし
	空き状況	最新の情報は管理事務室へお問い合わせください。
	募集方法	ミニバイク（原付バイク）：管理事務室にて受付中 ※最新の情報は管理事務室へお問い合わせください。 バイク置場：ウェーティング登録

○テレビ共聴について

CATV：ジェイコム 導入あり

衛星放送（BS・CS）：BS・CS視聴可能（有料チャンネルは個別契約必要） ※BS・110° CSパラボナアンテナあり

※なお、CATV経由の新4K8K衛星放送の視聴範囲についてはCATV会社へお問い合わせください。

○インターネットサービスについて

NTT、KDDI、ソニーネットワークコミュニケーションズ（各社個別契約必要）



パークタワー錦糸町1501

所在 墨田区江東橋2-9-5

JR総部線 錦糸町駅 徒歩5分
 東京メトロ半蔵門 錦糸町駅 徒歩6分
 都営新宿線 住吉駅 徒歩11分

一区画 がすべて マンション



