

RENECAT導入済物件★消臭抗菌効果が半永久持続
★家具・家電付賃貸へ変更可★すぐお住まいになれます

0102 号室 専有面積 10.65㎡

間取 1R+ロフト

賃料 75,000 円/月

共益費 4,000 円/月

Access

JR山手線
「池袋」駅徒歩 10分



東武東上線
「北池袋」駅徒歩 11分

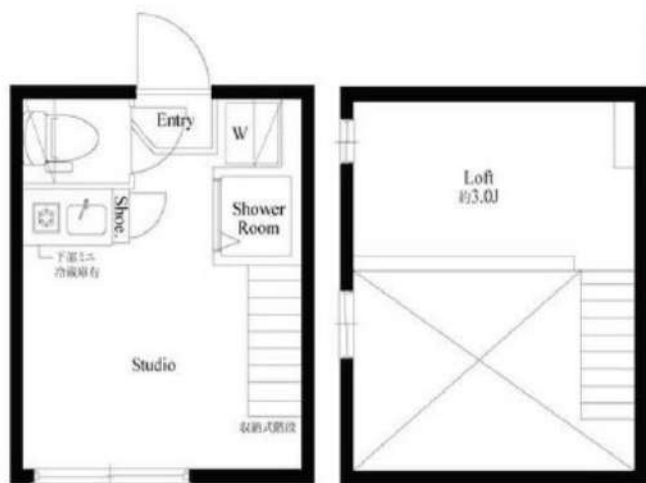
物件概要

所在地 / 東京都豊島区上池袋2丁目26-1
構造・規模 / 木造 2階建
総戸数 / 8 戸
築年月 / 2018年02月15日
入居日 / 2025年02月16日

契約条件

敷金0ヶ月・礼金0ヶ月

SC保証システム利用料:家賃総額55%(最低金額5.5万円)
保証人付プラン:家賃総額の30%(最低金額3万円)
24Hサポート料22,000円/1年・鍵交換代22,000円
室内抗菌処理代17,600円事務手数料11,000円
当社指定火災保険(ジック)加入の事(別途費用)
※賃料口座引落し(口座振替手数料別途費用有)
普通賃貸借1年契約(更新型)※
※1、2回目の更新時5%の賃料改定あり。更新料は1回のみ。
2回目以降の更新料は無い為、安心して永くお住まいいただけます
※LPガス(要担保金)/共益費変動不可



Loft

- ・スタイリッシュな外観
- ・カラーTVモニター付きインターホン
- ・↑便利なハンズフリータイプ↑
- ・防犯性に優れたディンプルキー
- ・防犯力のある鍵レッド・ドアガード採用
- ・遮音性に優れた床フローリング仕様
- ・室内を快適に保つエアコン標準装備(1基)
- ・オリジナルミニキッチン吊棚・下収納有
- ・キッチン1口ガスコンロ(温度センサー付)
- ・一人暮らしに便利なミニ冷蔵庫付き

- ・★ネット使い放題(シンク)
- ・↑速度等詳細はTEL.0570-066-100
- ・あると嬉しい! 室内リモコン照明付き
- ・使い勝手の良いビクチャー・ハンガーレール
- ・収納力のあるトル型シューズBOX
- ・シャワールームとトイレを独立
- ・雨天・外出時に便利で嬉しい! 室内物干し
- ・海外審査OK! まずはご相談ください!!
- ・学生契約・外国籍・高齢者相談可能
- ・カップル・ルームシェア・2人入居可



イメージ動画
(注)IoT 非対応

24時間安心サポート

設備のトラブルに24時間365日の受付体制

医療健康サービス 24

看護師が24時間365日相談可※適用条件有

※図面と現況が異なる場合、現況優先とさせていただきます。
※退去時清掃費用、更新時更新費用等がございます。

新宿本店 新宿区新宿3-21-4新宿ニューターワビル1階
TEL: 03-6279-2032

みずべや
水商売のお部屋

あずま通り店 新宿区歌舞伎町1-8-3良川ビル2階
TEL: 03-6205-5732

RENECAT導入済物件★消臭抗菌効果が半永久持続
★家具・家電付賃貸へ変更可★すぐお住まいになれます

Access

東京メトロ有楽町線
「氷川台」駅徒歩 7分



東京メトロ副都心線
「氷川台」駅徒歩 7分

0308 号室 専有面積 20.48㎡

間取 1K

賃料 **78,000** 円/月

共益費 12,000 円/月

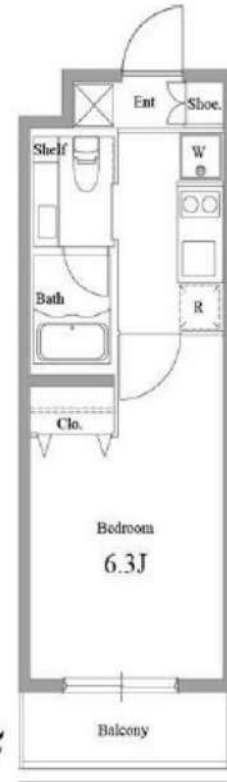
物件概要

所在地 / 東京都練馬区氷川台4丁目43-20
構造・規模 / 鉄骨造 4階建
総戸数 / 37 戸
築年月 / 2012年03月08日
入居日 / 2025年01月19日

契約条件

保証金1ヶ月 (契約時償却)

CH保証システム利用料:家賃総額55%(最低金額5.5万円)
保証金契約時償却(保証金プランで契約の場合)
24Hサポート料22,000円/2年・鍵交換代22,000円
室内抗菌処理代17,600円事務手数料11,000円
当社指定賃貸入居者総合保険加入の事(別途費用)
※賃料口座引落し(口座振替手数料:月額550円)
普通賃貸借2年契約
※オール電化



- タイル貼りの美しい外観
- TVモニター付オートロックシステム
- 24時間マンションセキュリティ
- 防犯窓付エレベーター
- 玄関扉ダブルロック
- 玄関人感センサーライト
- 床フローリング仕様
- 洋室エアコン標準装備
- オリジナルシステムキッチン
- 1口IH・1口RHコンロ
- バスルームとトイレを独立
- ★雨天・冬は必須!浴室換気乾燥暖房機
- パウダールーム洗面台
- 収納便利なクローゼット
- 24時間受付可能宅配BOX
- インターネット光対応(別途費用)
- BS・110°CS(別途費用)
- 2人入居・外国籍入居可能/海外審査可能
- 駐輪場:登録料5,500円
- ペット可:別途敷金1ヵ月小型1匹まで



24時間安心サポート

設備のトラブルに24時間365日の受付体制

医療健康サービス 24

看護師が24時間365日相談可※申込条件有

※図面と現況が異なる場合、現況優先とさせていただきます。
※退去時清掃費用、更新時更新費用等がございます。

新宿本店 新宿区新宿3-21-4新宿ニューターワビル1階
TEL: 03-6279-2032



みずいべや
水商売のお部屋



あずま通り店 新宿区歌舞伎町1-8-3良川ビル2階
TEL: 03-6205-5732

☆最寄り駅徒歩4分☆

防犯カメラ,外壁タイル張り,分譲タイプ,2F以上,オートロック,モニタ付オートロック,ダブルロック,ディンプルキー,ダブルディンプルキー,24時間緊急通報システム

【外観】



【間取り図】



※図面と現状が異なる場合は現状優先となります。

賃料	87,000円		
管理費等	15,000円	間取り	1K
敷金	無	礼金	1ヶ月
敷引 償却金	-	保証金	-
建物名	メインステージ板橋本町		
物件種別	マンション	号室	0706号室
建物所在地	東京都板橋区宮本町 14-5		
交通	都営三田線 板橋本町 徒歩4分 東武東上線 中板橋 徒歩15分		
間取詳細	洋室(8畳)		
構造・規模	鉄筋コンクリート13階建 7階		
専有面積	25.5㎡	向き	南東
築年月	2017年10月31日	契約期間	2年
入居時期	2025年1月中旬予定	更新料	1.5ヶ月(新賃料)
損害保険	有 15,000円 24ヶ月		
駐車場	駐輪場,バイク置き場		
設備	エレベーター,24時間ゴミ出し可,風除室,敷地内ゴミ置き場,宅配BOX,システムキッチン,2口コンロ		
その他費用	[一時金] クリーニング費用:49,500円 退去時鍵交換費用:29,700円 AMLクラブサポート費用:16,500円 [備考] ①短期解約違約金有②エアコンクリーニング費用(1台あたり16,500円 税込み・退去時請求)		
入居諸条件	ペット可 事務所不可 楽器等の使用不可 二人相談		
保証会社	必須 家賃総額より50%		
備考	ペット可(敷1) 引越業者当社指定 解約予告50日前 保証会社必須(エポス) 退去時要清掃代 ネット込(シーファイブ) 電力会社指定有		

情報更新日 2024年12月4日

No.09610706

新宿本店 新宿区新宿3-21-4新宿ニュータワービル1階
TEL:03-6279-2032



みずろべや
水商売のお部屋



あずま通り店 新宿区歌舞伎町1-8-3良川ビル2階
TEL:03-6205-5732

賃貸 マンション 1K

都営三田線 「板橋区役所前」 駅 徒歩 9分

都営三田線 「板橋本町」 駅 徒歩 9分
東武東上線 「中板橋」 駅 徒歩 17分

南向き/WIC有り/インターネット使用料無料/ペット相談可!

防犯カメラ, 外壁タイル張り, 風除室, エレベーター, 宅配BOX, メールボックス, デザイナーズ



○ペット飼育1匹のみ可能
・小型犬+敷金1ヶ月
(成長時 体長50cm以下、体重10kg以下)
・猫+敷金2ヶ月
※図面と異なる場合は現況を優先となります。



物件名	アルテシモデューズ 208		
所在地	東京都板橋区氷川町 22-19		
賃料	90,000円		
管理費等	管理費 10,000円		
敷金	0ヶ月	礼金	1ヶ月
所在階	2階	築年月	2019年2月
専有面積	26.39㎡	向き	南
契約期間	普通借家契約 2年	入居時期	予定 2025年02月21日
構造	鉄筋コンクリート造 地上階数 4階		
損害保険	有り 家財保険 24ヶ月 20,000円		
更新	新賃料1ヶ月 更新事務手数料22,000円		
駐輪場等	駐輪場の空き確認は共有部管理会社にご連絡ください。 【プロバティエージェント】 TEL : 03-6302-3011		
保証会社	※エポス※初回保証料 50% (月額保証料 800円) ※ジェイリース※初回保証料 50% (月額保証料 800円) ※あんしん保証※初回保証料 50% (月額保証料 900円) ※外資系プラン: 初回保証料 100%		
設備	システムキッチン, 2口コンロ, ガスキッチン, バス・トイレ別, 脱衣所, 浴室乾燥, 浴室暖房, 温水洗浄便座, 洗面所にドア, 洗面化粧台, ユニットバス, バス有, トイレ有, 洗面台, シャワー, エアコン, B.S, C.S, ネット使用料不要, 2F以上, オートロック, ダブルロック, ディンプルキー, モニタ付オートロック, 給湯, ガス給湯, 24時間換気システム, 冷房, 暖房, フローリング, 主居室フローリング, 室内洗濯機置場, 洗濯機置場, クローゼット, ウォークインクローゼット, シューズボックス, 収納有, 全室南向き		
備考	解約予告2ヶ月前 事務手数料: 11000円 24時間緊急駆けつけ対応: 22000円 鍵交換代: 27500円 クリーニング費用77,000円 (退去時に請求) 短期解約違約金あり: 1年未満解約時、賃料1ヶ月分		

新宿本店 新宿区新宿3-21-4新宿ニュータワービル1階
TEL : 03-6279-2032

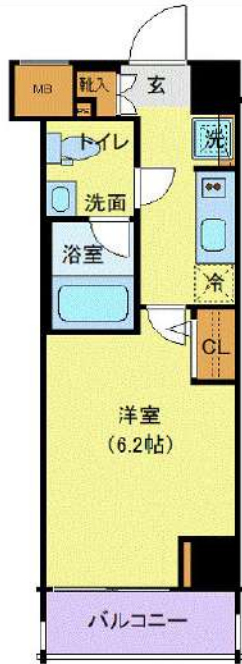


みずべや
水商売のお部屋



あずま通り店 新宿区歌舞伎町1-8-3良川ビル2階
TEL : 03-6205-5732

間取り図



基本情報

住所	東京都練馬区上石神井1丁目 23-4	号室	803
交通	1 西武新宿線上石神井駅 徒歩3分	間取り	1K
	2 西武新宿線上井草駅 徒歩17分	広さ	壁芯21㎡
	3 西武新宿線武蔵関駅 徒歩19分	方角	北東
築年月	2008年9月	構造	RC・11階建
現況	予定 2024年12月下旬		

賃料等

敷金	0ヶ月	礼金	1ヶ月
賃料	96,000円	再契約料	新賃料の1ヵ月
共益費	11,000円		

■鍵交換代33,000円 ■退去時クリーンコート代55,000円 ■事務手数料22,000円 ■退去時精算手数料5,500円 (最終請求時) ■リブクラブ2,200円/月 ■SBI少額短期保険800円/月 ■指定賃貸保証加入 (総賃料100%) ■賃料等引き落とし料330円/月 ■家具家電撤去費用27,500円 (家具家電無し契約を希望の場合) ■短期解約違約金: 賃料1ヶ月分 (1年未満) ■モバイルwifi (50GB)付 ■民泊・簡易宿泊による利用及びそれに伴う広告等は一切禁止 ■法人で保証会社加入無しの場合、敷金1か月 ■海外審査相談可 ■全物件先行契約になります。 ■事務所・SOHO利用禁止 ■外国籍の方: GTN加入要 (海外審査OK) 初回保証料: 賃料総額100% 月次手数料2,330円 (税込) ■エクセレントシリーズ

設備

エレベーター / 宅配ボックス / フローリング / 家具・家電付 / エアコン / TVインターホン / 分譲賃貸 / システムキッチン / 給湯 / バストイレ別 / 脱衣所 / 浴室乾燥機 / 温水洗浄便座 / 洗面所独立 / 暖房便座 / クロゼット / オートロック / 敷金不要 / 外国人可 / キャンペーン特集

建物内観



外観画像



SET UP賃貸 (家具・家電付き) 対応

[家具・家電付き基本内容] 条件をご確認ください。

- TV
- ベッド
- カーテン
- 冷蔵庫
- デスク
- その他備品
- レンジ
- チェア

※物件により異なる場合がございます。詳しくはお問合せ下さい。



新宿本店 新宿区新宿3-21-4新宿ニュータウンワビル1階
TEL: 03-6279-2032



みずべや
水商売のお部屋



あずま通り店 新宿区歌舞伎町1-8-3良川ビル2階
TEL: 03-6205-5732

防犯カメラ, 2F以上, オートロック, モニタ付オートロック, ディンプルキー, 24時間緊急通報システム

【外観】



【間取り図】

A2 TYPE / 1DK / 202~1002

- 住戸専有面積 25.78㎡ (7.29坪)
- バルコニー面積 4.48㎡



※図面と現状が異なる場合は現状優先となります。

賃料	103,000円		
管理費等	15,000円	間取り	1DK
敷金	無	礼金	1ヶ月
敷引 償却金	-	保証金	-
建物名	メインステージ上石神井		
物件種別	マンション	号室	0602号室
建物所在地	東京都練馬区上石神井1丁目23番3号		
交通	西武新宿線 上石神井 徒歩3分 西武新宿線 上井草 徒歩16分		
間取詳細	LD(6.8畳) 洋室(2.8畳)		
構造・規模	鉄筋コンクリート13階建 6階		
専有面積	25.78㎡	向き	北東
築年月	2022年5月下旬	契約期間	2年
入居時期	2025年1月上旬予定	更新料	1.5ヶ月(新賃料)
損害保険	有 15,000円 24ヶ月		
駐車場	駐輪場		
設備	エレベーター, 24時間ゴミ出し可, 風除室, 敷地内ゴミ置き場, 宅配BOX, システムキッチン, 2口コンロ		
その他費用	[一時金] ハウスクリーニング費用(退去時請求): 49,500円 退去時鍵交換費用(契約時請求): 29,700円 AMLクラブサポート費用(契約時請求): 16,500円 [備考] ①短期解約違約金有(2エアコンクリーニング費用(1台あたり16,500円税込)・退去時請求)		
入居諸条件	ペット可 事務所不可 楽器等の使用不可 学生可		
保証会社	必須 家賃総額より50%~		
備考	電力会社当社指定 ペット可(敷1) 保証会社必須(エボス) 退去時要清掃代 解約予告50日前 ネット込(シーファイブ)		

情報更新日 2024年12月4日

No.12120602

新宿本店 新宿区新宿3-21-4新宿ニートークビル1階
TEL: 03-6279-2032



みずべや
水商売のお部屋



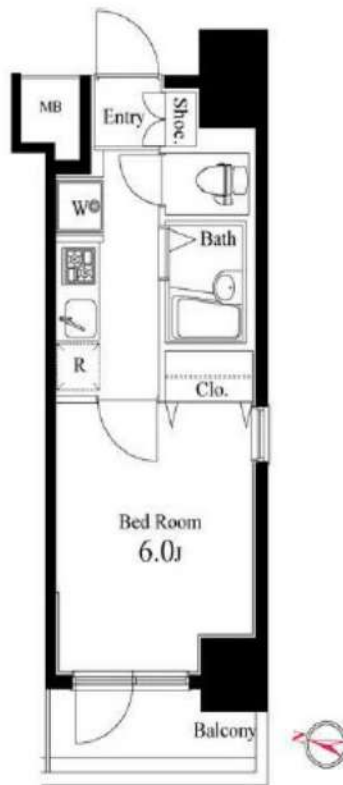
あずま通り店 新宿区歌舞伎町1-8-3良川ビル2階
TEL: 03-6205-5732

RENECAT導入済物件★消臭抗菌効果が半永久持続
★家具・家電付賃貸へ変更可★すぐお住まいになれます

Access

JR山手線
「池袋」駅徒歩 9分

東京メトロ副都心線
「池袋」駅徒歩 9分



1301 号室 専有面積 20.80㎡

間取 1K

賃料 **103,000** 円/月

共益費 15,000 円/月

物件概要

所在地／ 東京都豊島区池袋1丁目13-24
構造・規模／ 鉄筋コンクリート造 14階建
総戸数／ 72 戸
築年月／ 2012年03月02日
入居日／ 2025年02月14日

契約条件

敷金0ヶ月・礼金0ヶ月

SC保証システム利用料家賃総額55%(最低金額5.5万円)
保証人有りプラン:家賃総額の30%(最低金額3万円)
24Hサポート料22,000円/1年・鍵交換代22,000円
室内抗菌処理代17,600円事務手数料11,000円
当社指定賃貸火災保険(ジック)加入の事(別途費用)
賃料口座引落し(口座振替手数料別途有)
普通賃貸借1年契約(更新型)※
※1、2回目の更新時5%の賃料改定あり。更新料は1回のみ。
2回目以降の更新料は無い為、安心して永くお住まいいただけます
※アクセントクロスの色は変更する場合がございます

- タイル貼りの美しい外観
- TVモニター付オートロックシステム
- 共用部・エレベーター防犯カメラ
- ダブルロック&ディンプルキー
- 床フローリング仕様
- 洋室エアコン標準装備
- オリジナルシステムキッチン
- 2口ガスコンロ
- ★雨天や冬は必須!浴室換気乾燥暖房機
- 温水シャワートイレ

- お湯張り機能付きバス
- 収納便利なクローゼット
- トール型シューズBOX
- インターネット光対応(別途契約)
- BS・110°CS対応(別途費用)
- 24時間受取可能宅配BOX
- 駐輪場・バイク(空き条件状況等、要確認)
- 駐車場(空き状況条件含め、要詳細確認)
- ペット可:別途敷金1ヶ月小型1匹まで
- 2人入居・外国籍可・海外審査も可能



24時間安心サポート

設備のトラブルに24時間365日の受付体制

医療健康サービス 24

看護師が24時間365日相談可※適用条件有

※図面と現況が異なる場合、現況優先とさせていただきます。
※退去時清掃費用、更新時更新費用等がございます。

新宿本店 新宿区新宿3-21-4新宿ニュータワービル1階
TEL: 03-6279-2032



みずべや
水商売のお部屋

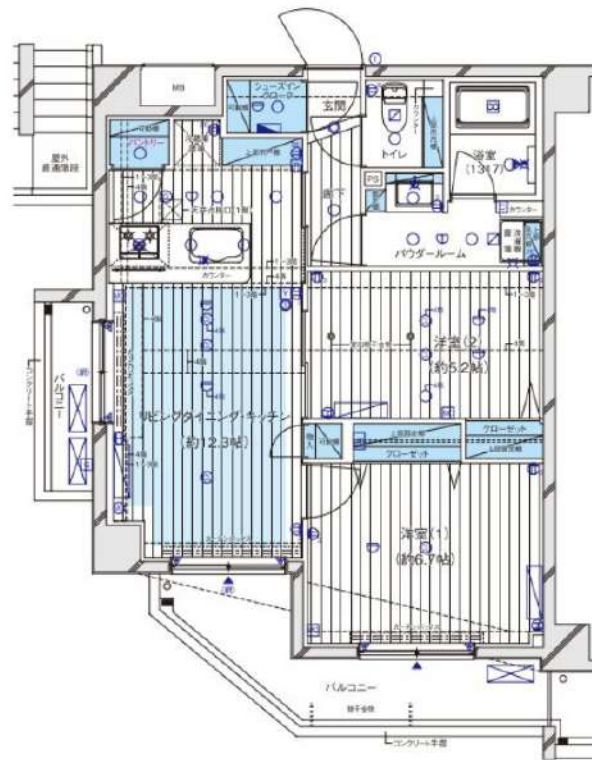


あずま通り店 新宿区歌舞伎町1-8-3良川ビル2階
TEL: 03-6205-5732

防犯カメラ,耐震構造,2F以上,オートロック,モニタ付オートロック,ダブルロック,ディンプルキー,ダブルディンプルキー,24時間緊急通報システム,セキュリティ有り,角住戸

【外観】

【間取り図】



※図面と現状が異なる場合は現状優先となります。

賃料	235,000円		
管理費等	15,000円	間取り	2LDK
敷金	無	礼金	1ヶ月
敷引 償却金	- -	保証金	-
建物名	メインステージ本蓮沼		
物件種別	マンション	号室	0201号室
建物所在地	東京都板橋区泉町 13-9		
交通	都営三田線 本蓮沼 徒歩4分 都営三田線 板橋本町 徒歩10分		
間取詳細	洋室(6.7畳) 洋室(5.2畳) LDK(12.3畳)		
構造・規模	鉄筋コンクリート5階建2階		
専有面積	55.94㎡	向き	北
築年月	2021年8月下旬	契約期間	2年
入居時期	即時	更新料	1.5ヶ月(新賃料)
損害保険	有 25,000円 24ヶ月		
駐車場	要問い合わせ,駐輪場		
設備	エレベーター,24時間ゴミ出し可,風除室,敷地内ゴミ置き場,宅配BOX,システムキッチン,バス有		
その他費用	[一時金] ハウスクリーニング費用(退去時請求:77,000円 退去時鍵交換費用(契約時請求):29,700円 AMLクラブサポート費用(契約時請求):16,500円 [備考] ①短期解約違約金有(2エアコンクリーニング費用(1台あたり16,500円税込み)・退去時請求)		
入居諸条件	ペット可 事務所不可 楽器等の使用不可 学生可		
保証会社	必須 家賃総額より50%~		
備考	ペット可(敷1) 引越し業者指定 保証会社必須(エポス) 退去時要清掃代 解約予告50日前 ネット込(シーファイブ) 電力会社指定有		

情報更新日 2024年12月4日

No.11830201

新宿本店 新宿区新宿3-21-4新宿ニュータウンワビル1階
TEL:03-6279-2032



みずべや
水商売のお部屋



あずま通り店 新宿区歌舞伎町1-8-3良川ビル2階
TEL:03-6205-5732