

物件名

スカイコートヌーベル入谷第2 401

交通

日比谷線「三ノ輪」駅 徒歩6分

賃料

80,000円



住まいのあんしんをサポート!

Smile Support 24

出張費及び60分までの作業費が無料!

入居者様(ご契約者様)の日常生活において起こりうる「カギを無くした」、「トイレが詰まった」、「ガラスが割れてしまった」等の様々なトラブルや暮らしのお悩みをサポートする24時間体制の生活見守りサービスです。

24時間 365日

ベネフィットサービス!

- ① 近隣トラブル解決支援サービス (騒音、近隣トラブル・ストーカー等に対応)
- ② ファストドクターサービス (夜間・休日の救急受診、対応エリア限定、慶応大卒)

Smile Support 24は、21ヶ国語で  
**外国語対応いたします。**  
 いつでも安心! 24時間対応

賃貸条件	管理費	10,000円	
	敷金	0ヶ月	礼金 1ヶ月
	路線2	山手線「鶯谷」駅 徒歩14分	
	鍵交換代	22,000円	清掃費用 44,000円
	保険	有 ホープ少額短期保険 20,000円 2年	
	契約期間	2年	更新料 新賃料の1ヶ月
保証会社	その他月額	Smile Support 24 1,980円	
	保証会社	いえらぶ安心保証 月払費用総額の50%~ ※口座振替手数料: 月々440円/年間更新料: 10,000円 ※審査次第ではクレディセゾン、にじいろライフへ変更	
所在	東京都台東区下谷 3丁目14-12		
建物	間取り	1K	専有面積 25.59㎡
	向き	南東	築年月 2007年11月
	構造	鉄筋コンクリート9階建/4階部分	
	現況	居住中	
	入居予定日	予定2025年1月上旬	
	退去日	2024/12/21	
管理会社	スカイサービス 03-6733-1451		
設備条件	オートロック、宅配ボックス、ゴミ出し24時間OK、エレベーター、TVインターホン、システムキッチン、バストイレ別、脱衣所、洗面台、3駅以上利用可、3沿線以上利用可、駅徒歩10分以内、2人入居相談、敷金不要、外国人可		
備考	<ul style="list-style-type: none"> <li>■ ペット飼育不可</li> <li>■ 半年以内に解約の場合、0.5ヶ月分の短期解約違約金有</li> <li>■ クリーニング費用契約時支払い</li> <li>■ 物件内喫煙不可</li> <li>■ 空き予定の物件は先行契約</li> <li>■ 法人契約: 諸条件相談可能</li> <li>■ ネット掲載: 全媒体不可</li> <li>■ 更新事務手数料: 5,000円(税別)</li> </ul> ※駐輪場・ネット環境等につきましては、上記建物管理会社へお問い合わせください。		

新宿本店

新宿区新宿3-21-4新宿ニューワールドビル1階  
 TEL: 03-6279-2032



みずべや  
 水商売のお部屋



あずま通り店

新宿区歌舞伎町1-8-3良川ビル2階  
 TEL: 03-6205-5732

# プレール文京WEST

住み替え応援システムRe・Room  
家賃でポイントがたまる！  
住み替えで使ってお得！

安心管理システム24時間管理  
学生・女性にオススメ

駅徒歩1分の好立地！

ペット相談可(小型犬または猫1匹、敷金2ヶ月追加)

オートロック付マンション！



**新生活応援**  
家具家電リース

【配達料無料】 【設置料無料】 【撤去料無料】

新生活を始めるための初期費用が大幅に削減

期間	4ヶ月	期間	10ヶ月
単価	5,500円	単価	9,900円
単価	4,400円	単価	8,800円

木下の賃貸 友の会  
詳細はこちら▶



## ACCESS

東京メトロ有楽町線 江戸川橋駅 徒歩1分

東京メトロ東西線 神楽坂 徒歩10分  
東京メトロ丸ノ内線 茗荷谷 徒歩16分

802号室

賃料 85,000円

管理費 8,000円

敷金 0ヶ月 礼金 1ヶ月

## OUTLINE

間取り	1K	タイプ		専有面積	19.83㎡
入居日	2024年12月下旬		内見	2024/12/13~	
「木下の賃貸」友の会費		1,980 円(税込)/月額			
所在地	東京都文京区関口1丁目10-17				
構造	SRC造	規模	13階建8階		
竣工日	2002年05月	総戸数	83戸		
駐車場施設	無	空き	無		
駐輪場施設	有	空き	要確認		
駐車場敷金	なし	駐車場賃料	0 円/月額		
ペット飼育	不可	ペット飼育の場合の敷金			
方位	西	ガス	パレットガス推奨		
建物管理会社	株式会社キノシタコミュニティ		電気	パレット電気推奨	

## LEASE CONDITION

契約期間	2年	更新料	新賃料	1.25	ヶ月
解約予告	1ヶ月前に文書で当社宛に通知				
スマートロック登録費用	27,500 円(税込)	消遣代	26,400 円(税込)		
定額ルームクリーニング代	63,800 円(税込)				

## EQUIPMENT

オートロック	○	洗濯機置場	○	バルコニー	○
エレベーター	○	浴室乾燥機	○	CATV	○
TVモニター付きインターフォン	○	洗浄機能付暖房便座		BSアンテナ	○
宅配ボックス	○	追い焚き		CSアンテナ	○
ガスコンロ	○	居室床材フローリング	○	カーシェアリング	
IHクッキングヒーター		エアコン	○		
独立洗面台		浄化槽			

- 備考**
- ①保証会社加入必須。木下グループ保証：初回保証料80%、利用手数料月額550円(税込)、継続保証委託料20,000円(2年毎)
  - ②木下の賃貸友の会加入必須。入居者補償制度、住まいのトラブル緊急サポート等のサービスを提供。月額1,980円(税込)~/法人プラン月額990円(住まいのトラブル緊急サポートのみ)※入居者負担不可。
  - ③12か月未満の解約時、賃料1か月分の違約金が御座います。
  - ④CATV、BS・CS110°、インターネット等(導入されているか否かは要確認)には別途契約、費用がかかります。

**新宿本店**

新宿区新宿3-21-4新宿ニュータウンビル1階  
TEL: 03-6279-2032



**みずべや**  
水商売のお部屋



**あずま通り店**

新宿区歌舞伎町1-8-3良川ビル2階  
TEL: 03-6205-5732

☆ペット可ネット無料☆分譲賃貸マンション

# HY's 三ノ輪

東京外日比谷線  
『三ノ輪』駅徒歩5分  
東京外日比谷線  
『入谷』駅徒歩11分



**\*ペット飼育可能\***  
※猫・小型犬合計1匹まで  
飼育時は敷金プラス1ヶ月預かり  
(体長50cm以内)  
退去時: 消臭費・建具清掃費49,500円(税込)  
借主様負担となります。

※参考写真  
\*ライフラインに関して\* ※申込費用\*  
\*電気料金その他ライフライン・ライフライン敷設費からご案内  
事項にご案内をお知らせします! ※別途費用あり

名称: HY's三ノ輪(ハイズミノワ)  
所在地: 東京都台東区竜泉2丁目12番14号  
構造: 鉄筋コンクリート造 地上13階建  
竣工: 2019年1月  
交通: 東京外日比谷線『三ノ輪』駅徒歩5分  
東京外日比谷線『入谷』駅徒歩11分  
都電荒川線『三ノ輪橋』駅徒歩11分  
賃貸条件: 敷金0ヶ月/礼金1ヶ月  
更新料 新賃料の1.5ヶ月分  
文書事務手数料 5,500円(税込)  
振替事務手数料 330円/月(税込)  
短期解約違約金:(1年未満1ヶ月)  
ステージ安心サポート24 19,800円(税込)  
火災保険: 18,000円  
その他: 保証会社加入のこと

~ご利用保証会社~  
エポスROOM iD・ルームバンクインシュア  
★留学生プラン 初回: 毎月支払い合計額の100~120%\*  
(最低保証料 50,000円)  
※初回 120%の場合、we chat pay/銀聯カードでの決済可  
月額保証料 700円  
※別途、賃料+管理費の2%の手数料がかかります。  
外国人サポートプラン利用料 10,800円/年(初年度より)  
※初期費用のお支払いにクレジットカード決済をご利用可  
※法人様契約の際の諸条件は別途お問い合わせください



- \*TVモニター付オートロック
- \*エレベーター1基
- \*2口ガスシステムキッチン
- \*インターネット・wi-fi無料(C-five)
- \*独立洗面台
- \*※他回線不可
- \*防犯カメラ
- \*在宅BOX・メールBOX
- \*浴室換気暖房乾燥機
- \*敷地内ごみ置き場(24日利用可)
- \*ウォシュレット
- \*BS・CS
- \*24時間換気システム
- \*駐輪場(200円/月 ※1年一括払い)
- \*室内洗濯防水パン
- 要ステッカー150円/年
- \*エアコン1基
- \*空状況や料金等は要確認!

【募集条件】

号室	賃料	方位	間取り	専有面積	現況
201	89,500円	東	1K	25.83㎡	12/24退去予定
301	90,000円	東	1K	25.83㎡	12/27退去予定
601	91,500円	東	1K	25.83㎡	12/20退去予定
708	92,000円	西	1K	25.84㎡	現空
806	93,000円	西	1K	25.77㎡	現空

管理費 8,000円



※退去時、貸主の指定業者による室内のクリーニング費用(44,000円・税込)・エアコン内部洗浄(14,300円・税込/台)は借主様負担となります。

図面と現況が異なる場合は、現況優先と致します

新宿本店 新宿区新宿3-21-4新宿ニューワールド1階  
TEL: 03-6279-2032



あずま通り店 新宿区歌舞伎町1-8-3良川ビル2階  
TEL: 03-6205-5732

# プレスタイル入谷 4階

台東区入谷2-30-6

RC造 地上9階建て (2012年2月築)

賃料: 90,000円 / 管理費10,000円

敷金: ゼロ(ペット飼育時1ヶ月/償却1ヶ月)

礼金: ゼロ

退居クリーニング代金: 51,000円(税別/先払い)

総合保険サポート: 1,000円/月

鍵交換代金: 25,000円(税別)

緊急駆け付けサポート: 15,000円(税別)

保証会社: 初回/月額賃料等の50%〜 年/10,000円

### ※上記枠内の費用必須

※賃料が15日以降の場合、前家賃が必要です(例外あり)

### その他条件等

**先行契約優先 法人契約可能**

外国籍の方、入居可能 / 海外居住者・留学生の審査OK

外国籍の方 賃料=(賃料・管理費の合計額)に変更

外国籍の方 保証会社エポス(初回100%・月次3%)  
保証金1ヶ月追加(解約時償却)

(緊急連絡先 / 日本国内・母国 1名ずつ必要)

包括保険利用可 / 借家人賠償1000万円以上のもの

短期解約違約金の設定あり

(1年以内2ヶ月 / 2年以内1ヶ月)

### 共用部

駐車場・バイク置場・駐輪場あり

空き状況、使用方法、使用料については下記  
共用部管理会社にお問い合わせください。

共用部管理会社: (株)ラコルタ・ライフ・サポート  
03-724-8221

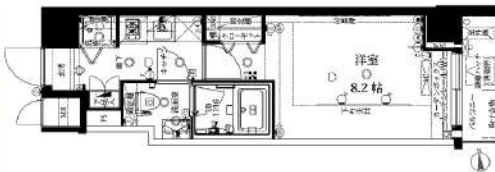
### 外観



PLEASTYLE  
IRIYA

### 間取り

1K / 25.56㎡ (洋室8.2帖)



### 最寄り駅

東京メトロ日比谷線 入谷駅 徒歩5分

つくばエクスプレス 浅草駅 徒歩15分

JR山手線 鶯谷駅 徒歩16分

### 契約期間

契約期間: 2年 (普通賃貸借契約)

更新: 新賃料1ヶ月分 更新事務手数料: 20,000円(税別)

### 現況

空室 / 入居時期: 12月下旬 / 内見: 現地対応

### 室内

※広告有効期限2025年2月末まで※ご入居の際は使用細則を十分に理解しご使用いただきます。※現況と図面に差異がある場合現況を優先します。



### エントランス



### 仕様 / 制限

ペット飼育可(犬/猫匹まで) / 室内リフォーム済み(キッチン・洗面台・壁・床)

モニター付オートロック・ドアツアロック・ディンプルキー

システムキッチン・2口ガスコンロ・レンジフード・フローリング

バス/トイレ別・浴室乾燥機・浴室内TV・ミストサウナ・ウォシュレット

独立洗面台・室内洗濯機置場・エアコン・BS・CS・バルコニー

火災報知機・宅配BOX・エレベーター・防犯カメラ・24時間ゴミ出可

**※告知事項あり**



新宿本店

新宿区新宿3-21-4新宿ニュータウンビル1階  
TEL: 03-6279-2032



みずべや  
水商売のお部屋



あずま通り店

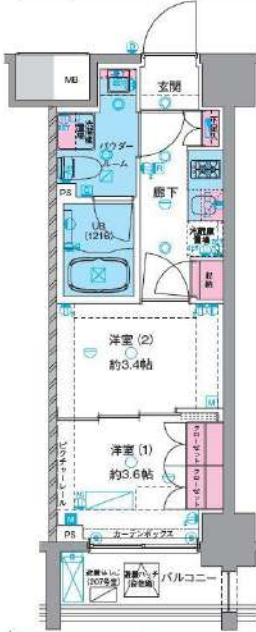
新宿区歌舞伎町1-8-3良川ビル2階  
TEL: 03-6205-5732



物件名 GENOVIA浅草Viskygarden  
1205号室 Atype

賃料 100,000円

交通 東武伊勢崎線「浅草」駅 徒歩 15分  
東京メトロ銀座線「浅草」駅 徒歩 17分  
東京メトロ日比谷線「南千住」駅 徒歩 18分



★上記、初期費用決済可！お家賃もご相談可能！  
※外国人サポートプラン加入の方限定



- ペット飼育可(大型犬・猫・多頭飼い可)
- 浴室乾燥機付き
- 温水洗浄便座(BT別)
- 独立洗面台完備
- 2口ガスシステムキッチン
- 契約金カード決済可(VISA Masterのみ)
- 電子契約有
- 防犯カメラ、オートロック
- 宅配ボックス
- 二人入居・外国籍相談可能

★室内写真載せてます！転用OK！承諾不要です！ <https://x.gd/vBSR1>

※ペット飼育の場合敷金1ヵ月追加(解約時償却)。※留学生・ワーホリの方敷金1ヵ月追加(解約時返還)。

所在地	東京都台東区今戸2丁目9-7		管理費等	管理費 10,000円		その他費用	必要書類
所在階	12階	向き 西	敷金/礼金	敷金： 0ヵ月 礼金： 0ヵ月			
専有面積	25.26㎡	バルコニー 3.60㎡	入居時期	2025年3月上旬 (2025年1月31日 退去予定)			
間取詳細	2K		契約期間	普通借家契約2年(更新料:新賃料1ヵ月)			
構造	鉄筋コンクリート造 地上階数 12階		駐車場	要問い合わせ(敷金1ヵ月)			
築年月	2024年6月		駐輪場	自転車:無料(要登録) バイク:要確認(敷金1ヵ月)		・保証会社必須 ・一手手「RBI」初回保証料:40%(ペット飼育時60%) 外国籍:100%+外国籍サポート年額10,800円 (※審査により変更有・要確認) 外国籍家賃:クレカQR決済可(既存の保証料+2%/月) ★RBI安心サポート: 家賃保証月額料金+家財保険+家賃引落手数料+mamorocca →全て付帯して2,700円/月(税込) 二番手「要相談」 ・火災保険料→保証会社により変化 ・経交換費用55,000円【任意】 ・契約事務手数料11,000円 ・消費抗審費-税111,000円 ・L-AL-217 費用38,500円(全て税込表記) ※1年未満短期違約金有、資料+管理費合計額(法人相談可) ※解約予告2ヶ月前(法人の場合相談可)	
《個人契約》 契約者:保証証7-130北*-、顔写真付き身分証明書7-130北*-、家賃引落口座・銀行印 緊急連絡先:身分証明書7-130北*- 保証人:連帯保証人随約書・印鑑証明書・保証証7-130北*-、顔写真付き身分証明書7-130北*- 《法人契約》 契約者:会社謄本・印鑑証明書/入居者:保証証7-130北*-、顔写真付き身分証明書7-130北*- 保証人:印鑑証明書・保証証7-130北*-、顔写真付き身分証明書7-130北*- ※審査の内容によって収入の証明できる書類を提出して頂く場合があります。							

新宿本店 新宿区新宿3-21-4新宿ニュータウンビル1階  
TEL:03-6279-2032

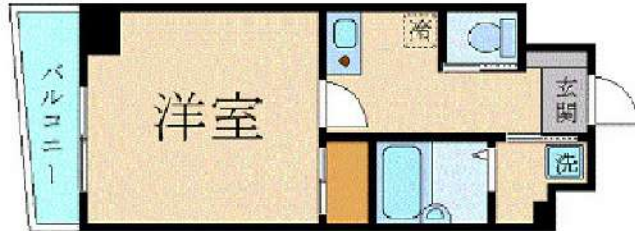


みずべや  
水商売のお部屋



あずま通り店 新宿区歌舞伎町1-8-3良川ビル2階  
TEL:03-6205-5732

## 間取り図



## 基本情報

住所	東京都文京区本郷3丁目 44-6	号室	702		
交通	1	丸ノ内線本郷三丁目駅 徒歩5分	間取り	1K	
	2	千代田線湯島駅 徒歩9分	広さ	壁芯21.45㎡	
	3	銀座線上野広小路駅 徒歩11分	方角	南西	
築年月	2003年6月	構造	SRC・15階建	現況	期日指定 2025年1月下旬

## 賃料等

敷金	0ヶ月	礼金	1ヶ月
賃料	116,000円	再契約料	新賃料の1ヵ月
共益費	11,000円		

■鍵交換代33,000円 ■退去時クリーンコート代55,000円 ■事務手数料22,000円 ■退去時精算手数料5,500円 (最終請求時) ■リブクラブ2,200円/月 ■SBI少額短期保険800円/月 ■指定賃貸保証加入 (総賃料100%) ■賃料等引き落とし料330円/月 ■家具家電撤去費用27,500円 (家具家電無し契約を希望の場合) ■短期解約違約金: 賃料1ヶ月分 (1年未満) ■モバイルwifi (50GB)付 ■民泊・簡易宿泊による利用及びそれに伴う広告等は一切禁止 ■法人で保証会社加入無しの場合、敷金1か月 ■海外審査相談可 ■全物件先行契約になります。 ■事務所・SOHO利用禁止 ■外国籍の方: GTN加入要 (海外審査OK) 初回保証料: 賃料総額100% 月次手数料2,330円 (税込) ■スタンダードシリーズ

## 設備

エレベーター / 宅配ボックス / 家具・家電付 / カーテン付 / 冷蔵庫 / 電子レンジ / 洗濯機 / ベッド / テレビ / 南西向き / バストイレ別 / オートロック / 敷金不要 / 外国人可 / キャンペーン特集

## 建物内観



## 外観画像



## SET UP賃貸 (家具・家電付き) 対応

[ 家具・家電付き基本内容 ] 条件をご確認下さい。  
 ●TV ●冷蔵庫 ●レンジ  
 ●ベッド ●デスク ●チェア  
 ●カーテン ●その他備品  
 ※物件により異なる場合がございます。  
 詳しくはお問合せ下さい。



**新宿本店**

新宿区新宿3-21-4新宿ニュータウンビル1階  
 TEL: 03-6279-2032



**みずべや**  
 水商売のお部屋



**あずま通り店**

新宿区歌舞伎町1-8-3良川ビル2階  
 TEL: 03-6205-5732

## RENECAT導入済物件★消臭抗菌効果が半永久持続 プライバシーに配慮した全住戸角部屋の贅沢設計。

### Access

東京メトロ銀座線  
「**稲荷町**」駅徒歩 8分

JR山手線  
「**上野**」駅徒歩 11分



0501 号室 専有面積 40.36㎡

間取 2LDK

賃料 **189,000** 円/月

共益費 12,000 円/月

### 物件概要

所在地／ 東京都台東区松が谷2丁目30-3  
構造・規模／ 鉄筋コンクリート造 5階建  
総戸数／ 9 戸  
築年月／ 2024年05月15日  
入居日／ 2024年11月20日

### 契約条件

敷金0ヶ月・礼金0ヶ月

保証システム利用料:家賃総額55%(最低金額5.5万円)  
24Hサポート料22,000円/1年・鍵交換代22,000円  
室内抗菌処理代17,600円事務手数料11,000円  
当社指定賃貸入居者総合保険加入の事(別途費用)  
※賃料口座引落とし(口座振替手数料:月額550円)  
普通賃貸借1年契約(更新型)※  
※1、2回目の更新時5%の賃料改定あり。更新料は1回のみ。  
2回目以降の更新料は無い為、安心して永くお住まいいただけます  
◆オール電化

- コンクリート打ち放しのお洒落な外観
- モニター付オートロックシステム
- 安心！共用部防犯カメラ
- 防犯性の高いダブルロック・ディンプルキー
- 夜間の帰宅でも安心な人感センサーライト
- 遮音性に優れた床フローリング仕様
- エアコン標準装備(3基)
- システムキッチン2口IHコンロ吊戸棚・下収納有
- くつろぎの浴室テレビ付き
- 便利！お湯張り機能付きバス
- ★Wi-Fiネット無料:ファイバーゲート
- ↑速度等詳細はTEL0120-988-660
- 独立洗面台
- ★雨天・冬は必須！浴室換気乾燥暖房機
- 暖房便座付き温水シャワートイレ
- 室内リモコン照明付き
- 中型犬1匹又は猫2匹迄可※別途敷金1ヶ月
- 敷地内ゴミ置き場
- 24時間受取可能！宅配BOX
- 2人入居・外国籍可・海外審査も可能



24時間安心サポート

設備のトラブルに24時間365日の受付体制

医療健康サービス24

看護師が24時間365日相談可※適用条件有

※図面と現況が異なる場合、現況優先とさせていただきます。

新宿本店 新宿区新宿3-21-4新宿ニューターワビル1階  
TEL: 03-6279-2032



みずぺぱ  
水商売のお部屋



あずま通り店 新宿区歌舞伎町1-8-3良川ビル2階  
TEL: 03-6205-5732