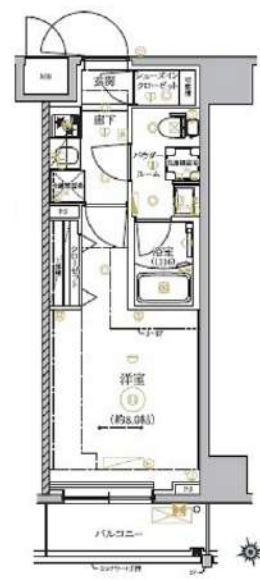


FOR RENT 【分譲賃貸マンション】

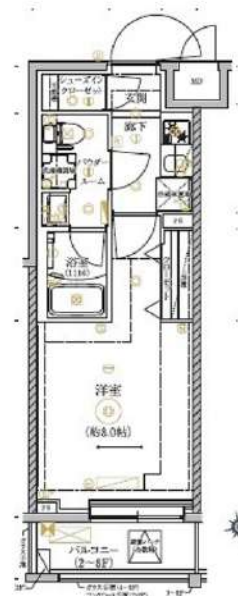
リルシア 【先行契約となります】



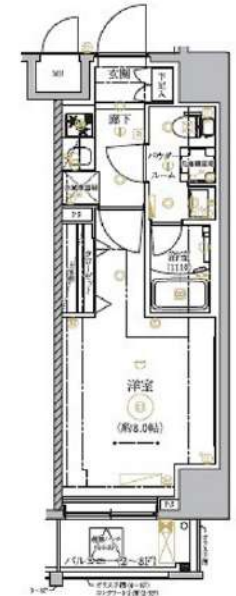
A1 タイプ  
25.62 m<sup>2</sup>



A1' タイプ  
25.62 m<sup>2</sup>



A2' タイプ  
25.62 m<sup>2</sup>



RELUXIA 墨田八広

賃料	賃料表を参照下さい		
間取り	1K	物件種別	マンション (居住用)
管理費	賃料表を参照下さい	礼金	賃料表を参照下さい
交通	京成押上線「八広」駅 徒歩 9分 京成押上線「京成曳舟」駅 徒歩 13分		
物件所在地	東京都墨田区八広四丁目 44-8		
構造・規模	鉄筋コンクリート造 地上階数9階建		
専有面積	間取参照下さい	向き	間取参照下さい
築年月	2020年10月	入居時期	賃料表を参照下さい
契約期間	2年間(更新可)	原状回復	退去時精算
鍵交換費用	27,500円	損害保険	20,000円
更新料	新賃料1ヶ月分	更新事務手数料	新賃料0.5ヶ月分+税
駐輪場	有 ※詳細、空き確認は下記、建物管理へお問い合わせ下さい。		
駐車場	有 ※詳細、空き確認は下記、建物管理へお問い合わせ下さい。		
バイク置場	有 ※詳細、空き確認は下記、建物管理へお問い合わせ下さい。		
ペット飼育	可 犬・猫1匹まで (成長時体長50cm・体重10kg程度まで)		
建物管理会社	レアルリンク TEL 03-6271-0907		
保証会社必須	(あんしん保証・ジェイリース 賃料等の50%・GTN 賃料等の70%) 大手法人契約の場合、保証会社免除相談。但し、敷金1ヶ月加算。		
設備	共設設備:	BSCS110	
	インターネット:	シーファイブ ※インターネット使用料無料	
	CATV:	無	
備考	都市ガス・下水道・エアコン・給湯バス専用、トイレ専用バス・トイレ別、シャワー、温水洗浄便座、BS・CS、ガスキッチン、システムキッチン、洗面台、室内洗濯機置場、浴室乾燥機、フローリング、エレベータ、モニター付きオートロック、宅配ボックス、分譲タイプ外観タイル張り、24時間換気システムクローゼット、シューズボックス、ダブルロック、IoT導入済		

号室	賃料	管理費	敷金	礼金	タイプ	向き	退去日	入居時期
505	73,500円	15,000円	0	1	A1	南東	1/21 退去予定	2025年2月下旬
608	74,000円	15,000円	0	1	A1'	北	11/30 退去予定	2024年12月下旬
908	76,000円	15,000円	0	1	A2'	北	12/28 退去予定	2025年1月下旬

※図面と現況が異なる場合は現況が優先となります。■申し込みの際はイタンジBBにてお願いします。■お部屋は原則として「クリーニング中」以外現況引き渡しです。■保証会社必須(あんしん保証など多数)。初回保証料は、賃料等の合計額の50%。年間更新料は10,000円。但し大手法人契約の場合で保証会社利用しない場合は、敷金1ヶ月プラスです。■ペット飼育可の物件で飼育する場合は、申込書にその旨(種類、数)を記載。敷金1ヶ月プラス(退去時償却)。建物管理規約等により制限があります。また、管理規約や飼育細則等の違反により賃貸借契約が解除となる場合があります。■建物全館禁煙です。但し、専有部分においては、退去時に天井クロスを張り替え(借主全額負担)を前提に容認します。■短期解約(1年未満・フリーレント)についての契約の場合は1年9か月未満)違約金賃料等の1ヶ月分■解約予告2ヶ月前。更新料、新賃料の1ヶ月分。更新事務手数料0.5ヶ月分(税別)。■駐車場、バイク置場、駐輪場については、建物管理会社への空確照を要します。また、お申し込みは原則別途建物管理会社にお申込み願います。■楽器使用相談物件の場合、建物の管理規約等による制限があります。使用時間、音量について他の居住者様へのご配慮をお願いします。騒音苦情については、契約解除となる場合があります。■退去時にルームクリーニング、エアコンクリーニング等の費用負担があります。■写真やパースはイメージとなります。工事中仕様が異なる場合がございます。

**新宿本店** 新宿区新宿3-21-4新宿ニューワークビル1階 TEL: 03-6279-2032  
**あずま通り店** 新宿区歌舞伎町1-8-3良川ビル2階 TEL: 03-6205-5732



# 貸マンション

## 両国駅

クレイシア両国(クレイシアリョウゴク) 503

間取り  
1K

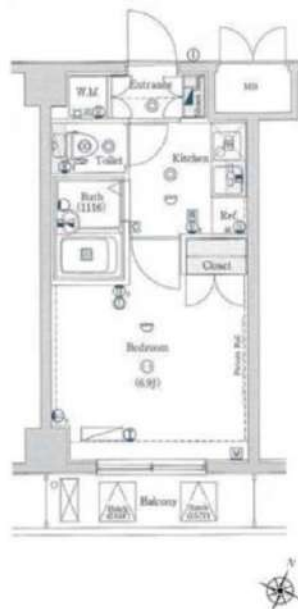
専有面積  
22.75㎡

築年月  
2009年04月



### チェックポイント!

駐輪場有,主要採光面:南向き,ペット相談 小型犬可 猫可,二人入居可,分譲タイプ,24時間換気システム,B・T別,浴室乾燥機,トイレ,温水洗浄便座,洗面台,ガスコンロ付,2口コンロ,システムキッチン,収納スペース,クローゼット,シューズボックス,室内洗濯機置場,洗濯機置場,都市ガス,フローリング,エアコン,CATV,光ファイバー,オートロック,モニタ付インターホン,防犯カメラ,バルコニー,エレベーター,宅配BOX



物件種目	貸マンション
最寄駅	両国
間取タイプ	1K
賃貸条件	賃料 80,000円 礼金1ヶ月 敷金なし 保証金なし

物件所在地	東京都墨田区石原2丁目5-11		
交通	都営大江戸線 両国 徒歩11分		
建物	建物名	クレイシア両国(クレイシアリョウゴク) 503	
	構造・規模	RC 7階建/5階部分	
	使用部分積	22.75㎡	
	間取内訳	洋室6.9	
築年月	2009年04月	契約期間	2年
管理費等	10,000円/月 共益費なし 雑費なし		
駐車場			
現況	空家	入居可能時期	相談
設備	B・T別,浴室乾燥機,トイレ,温水洗浄便座,洗面台,ガスコンロ付,2口コンロ,システムキッチン,収納スペース,クローゼット,シューズボックス,室内洗濯機置場,洗濯機置場,都市ガス,フローリング,エアコン,CATV,光ファイバー,オートロック,モニタ付インターホン,防犯カメラ,バルコニー...		
保険等	要		
備考	・退去時クリーニング代賃料1ヶ月+消費税・退去時解約金有 1年未満解約の場合、賃料・管理費総額1ヶ月分・解約予告2ヶ月前・日本国籍の方のみ・法人契約不可・ペット飼育時、礼金1ヶ月増額/契約時※小型犬1匹または猫1匹まで・退去時クリーニング代賃料1ヶ月+消費税・退去時解約金有 1年未満解約の場合、賃料・管理費総額1ヶ月分・解約予告2ヶ月前・日本国籍の方のみ・法人契約不可・ペット飼育時、礼金1ヶ月増額/契約時※小型犬1匹または猫1匹まで 契約事務手数料:5,500円 室内損害費用:16,500円 におけるサポート24/7火災保険付き:2,200円/月 決済サービス利用料:550円/月 更新料:新賃料1.5ヶ月 賃貸保証:加入費 初回契約時:800円 月額:1% 最低月額保証料1,000円〜 決済サービス料550円税込 鍵交換代等:有 33,000円〜 利用料1:都営/京浜本所百妻橋 徒歩16分 利用料2:JR 総武本線 錦町 徒歩17分		

新宿本店 新宿区新宿3-21-4新宿ニューワークビル1階  
TEL:03-6279-2032



みずべや  
水商売のお部屋



あずま通り店 新宿区歌舞伎町1-8-3良川ビル2階  
TEL:03-6205-5732

# セゾリ墨田EAST 503

物件種別	間取り	賃料	管理費等
マンション	1K	84,000円	13,000円

**【Wi-Fiインターネット無料※イーブロード光マンション】ペット可高級デザイナーズレジデンス!12V型浴室テレビ付でバスタイムも充実!**

【Wi-Fiインターネット無料※イーブロード光マンション】ペット可高級デザイナーズレジデンス!12V型浴室テレビ付でバスタイムも充実!



敷金/保証金	0円	礼金/権利金	84,000円
敷引/償却金	0円	更新料	1ヶ月(新賃料)
更新事務手数料			
その他費用			
物件所在地	東京都墨田区東向島6丁目45-7		
交通	東武スカイツリーライン 東向島駅 徒歩7分 京成押上線 八広駅 徒歩7分 東武スカイツリーライン 曳舟駅 徒歩14分		
間取り詳細			
構造	鉄筋コンクリート 5階 / 9階建		
面積	26.88㎡	向き	南東
築年月	2018年3月	契約期間	普通借家契約 2年
退去日		入居時期	2025年1月25日
駐車場	駐輪場 バイク置き場		
設備	浴室乾燥、ガス給湯、バス・トイレ別、CS、押入、2口コンロ、ガスキッチン、温水洗浄便座、エアコン、室内洗濯機置場、シャワー、BS、人感照明センサー、モータ付オートロック、シューズボックス、ネット、使用料不要、クローゼット、フローリング、トイレ有、TV付浴室、ガスコンロ、ユニットバス、ガスコンロ設置済、バス有、システムキッチン、洗面化粧台、TVインターホン、デザイナーズ、エレベーター、外壁タイル張り、宅配BOX		
入居諸条件	ペット可、事務所不可、二人入居不可		
損害保険	要 23,000円(2年)		
保証会社	可 保証会社必須/～50%		
備考	■更新料/新賃料の1.00ヶ月 ■保証会社必須/～50% ■鍵費用/22000円 ■保険/23000円 ■更新事務手数料/11000円 ■ペット飼育時条件有		

※図面と異なる場合は現況を優先となります。

新宿本店 新宿区新宿3-21-4新宿ニューパークビル1階 TEL: 03-6279-2032

みずべや 水商売のお部屋

あずま通り店 新宿区歌舞伎町1-8-3良川ビル2階 TEL: 03-6205-5732



# リヴェンティ向島参番館

分譲賃貸マンション

【交通】

東武伊勢崎線・大師線『東向島』駅 徒歩7分

京成押上線『八広』駅 徒歩8分

## \*物件概要

- 所在地 東京都墨田区東向島5-38-12
- 構造 鉄筋コンクリート造 地上12階建て
- 竣工 2020年 8月 ■ 総戸数 69戸

## \*賃貸条件

- 敷金 0ヶ月 礼金 1ヶ月
- 契約期間 2年 ■ 更新料 1.5ヶ月分
- 契約事務手数料 5,500円(税込) ■ 更新事務手数料 5,500円(税込)
- 1年未満解約 違約金として賃料+管理費 1ヶ月分
- 保証会社 にじいろライフ \*必須加入  
保証委託料 【初回】賃料+管理費の80%  
【月次保証料】(賃料+管理費)×1%/月 ※1,000円未満は一律1,000円/月  
年更新無 サービス決済手数料 550円(税込)/月
- にじいろサポート24(火災保険付き) 月額 2,200円(税込)

## \*設備概要

エアコン・システムキッチン(2口コンロ)・クローゼット  
オートロック・モニター付きインターホン・防犯カメラ  
ウォシュレット・独立洗面台・浴室乾燥機・室内洗濯機置き場・バストイレ別  
インターネット：有

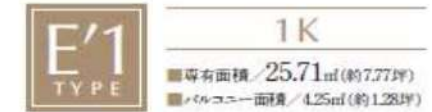
## \*備考欄

- 当社指定引越し業者(必須利用)
- 鍵交換費用 33,000円(税込)
- 賃料発生日 要相談
- 退去時クリーニング費用 賃料1ヶ月+消費税 \*初期費用含まない
- 室内抗菌消毒費用 16,500円(税込) ■ 解約予告 2ヶ月前
- ペット飼育可(小型犬・猫 1匹のみ) 礼金1ヶ月追加
- 図面と現況が異なる場合は、現況を優先する。

## \*建物共有部のお問合せ先 駐輪場等の空き状況等

- 株式会社リヴビルディング(03-6434-0673)

号室	賃料	管理費	間取り	m <sup>2</sup>	現況
1005	87,000円	10,000円	1K	25.71	空室



新宿本店 新宿区新宿3-21-4新宿ニュータウンビル1階 TEL: 03-6279-2032

みずべや 水商売のお部屋

あずま通り店 新宿区歌舞伎町1-8-3良川ビル2階 TEL: 03-6205-5732



グロース本所吾妻橋 401

墨田区本所3-12-4

RC造 地上7階建て (2013年6月築)

賃料: 90,000円 / 管理費10,000円

敷金: 1ヶ月(ペット飼育時2ヶ月/償却1ヶ月)

礼金: ゼロ

総合保険サポート: 1,000円/月

緊急駆け付けサポート: 15,000円(税別)

鍵交換代金: 30,000円(税別)

保証会社: 初回/月額賃料等の50%~ 年/10,000円

※上記枠内の費用必須

※賃料が15日以降の場合、前家賃が必要です(例外あり)

その他条件等

先行契約優先 法人契約可能

外国籍の方、入居可能 / 海外居住者・留学生の審査OK

外国籍の方 賃料=(賃料・管理費の合計額)に変更

外国籍の方 保証会社エポス(初回100%・月次3%)

保証金1ヶ月追加(解約時償却)

(緊急連絡先 / 日本国内・母国 1名ずつ必要)

包括保険利用可 / 借家人賠償1000万円以上のもの

短期解約違約金の設定あり

(1年以内2ヶ月 / 2年以内1ヶ月)

共用部

駐車場・バイク置場・駐輪場あり

空き状況、使用方法、使用料については下記  
共用部管理会社にお問い合わせください。

共用部管理会社 : 日神管財㈱  
03-6360-2081



GROWS  
Honjo Azumabashi

室内

※広告有効期限 2025年2月末まで※ご入居の際は使用細則を十分に理解しご使用いただけます。※現況と図面に差異がある場合現況を優先します。



間取り

1K / 25.43㎡  
(洋室7.3帖)



最寄り駅

都営浅草線 本所吾妻橋駅 徒歩8分

東武伊勢崎線 とうきょうスカイツリー駅 徒歩11分

契約期間/更新

契約期間: 2年 (普通賃貸借契約)

更新: 新賃料1ヶ月分 更新事務手数料: 20,000円(税別)

現況

空室 / 入居時期: 12月下旬 / 内見: 現地対応

エントランス



仕様 / 制限

ペット飼育可(犬/猫1匹まで) / インターネット無料(無料wifi/ルーター不要)

モニター付オートロック・ドアツアールック・ディンプルキー・角部屋

システムキッチン・2口ガスコンロ・レンジフード・フローリング

バス/トイレ別・ウォシュレット・浴室乾燥機・室内洗濯機置場・独立洗面台

エアコン・クローゼット・バルコニー・火災報知機・防犯カメラ

宅配BOX・エレベーター・BS・CS・24時間ゴミ出可



新宿本店 新宿区新宿3-21-4新宿ニューワールド1階  
TEL: 03-6279-2032



みずべや  
水商売のお部屋



あずま通り店 新宿区歌舞伎町1-8-3良川ビル2階  
TEL: 03-6205-5732





物件名 GENOVIA鐘ヶ淵  
610号室 Dtype

賃料 94,000円

交通 東武スカイツリーライン「鐘ヶ淵」駅 徒歩 3分  
東武スカイツリーライン「堀切」駅 徒歩 14分  
東武スカイツリーライン「東向島」駅 徒歩 15分



微信支付 WeChat Pay  
 UnionPay 银联  
 JCB  
 Alipay  
 VISA  
 AMERICAN EXPRESS  
 Diners Club  
 ★上記、初期費用決済可！お家賃もご相談可能！  
 ※外国人サポートプラン加入の方限定



★全タイプ写真載せてます！転用OK！承諾不要です！  
<https://x.gd/hD2PL>

- ペット飼育可(大型犬・猫・多頭飼い可)
- 浴室乾燥機付き
- 温水洗浄便座(BT別)
- 独立洗面台完備
- 2口ガスシステムキッチン
- 契約金カード決済可(VISA Masterのみ)
- 電子契約有
- 防犯カメラ、オートロック
- 宅配ボックス
- 二人入居・外国籍相談可能

※ペット飼育の場合敷金1ヵ月追加(解約時償却)。※留学生・ワーホリの方敷金1ヵ月追加(解約時返還)。

所在地	東京都墨田区墨田 2丁目9-11		管理費等	管理費 10,000円	その他費用 ・保証会社必須 ・一着手「RBI」初回保証料：40%（ペット飼育時60%） ・外国籍：100%+外国籍サポート年間10,800円 （※書室により変更有・要確認） ・外国籍家賃：クレカQR決済可（既存の保証料+2%/月） ・★RBI安心サポート： 家賃保証月額料金+家財保険+家賃引当手数料+mamorocca →全て付帯して2,700円/月(税込) ・二着手「要相談」 ・火災保険料→保証会社により変化 ・契約事務手数料11,000円 ・消費抗害料11,000円 ・鍵交換費用27,500円【任意】 ・ムムカンが費用38,500円(全て税込表記) ※1年未満短期連約金有、資料+管理費合計額(法人相談可) ※解約予告2ヶ月前(法人の場合相談可)	必要書類 《個人契約》 契約者：保険証/パスポート、顔写真付き身分証明書7ア-30ジ-、家賃引当口座、銀行印 緊急連絡先：身分証明書7ア-30ジ- 保証人：連帯保証人随約書、印鑑証明書、保険証7ア-30ジ-、顔写真付き身分証明書7ア-30ジ- 《法人契約》 契約者：会社謄本、印鑑証明書/入居者：保険証7ア-30ジ-、顔写真付き身分証明書7ア-30ジ- 保証人：印鑑証明書、保険証7ア-30ジ-、顔写真付き身分証明書7ア-30ジ- ※書室の内容によって収入の証明できる書類を提出して頂く場合があります。 ※図面と現況が異なる場合は現況を優先致します。	
所在階	6階	向き	南東	敷金/礼金			敷金： 0ヵ月 礼金： 0ヵ月
専有面積	27.14㎡	バルコニー	3.54㎡	入居時期			2025年2月中旬 (2025年1月19日 退去予定)
間取詳細	1DK		バルコニー	契約期間			普通借家契約2年(更新料:新賃料1ヵ月)
構造	鉄筋コンクリート造 地上階数 9階		駐車場	要問い合わせ(敷金1ヵ月)			
築年月	2023年6月		駐輪場	自転車：無料(要登録) バイク：要確認(敷金1ヵ月)			

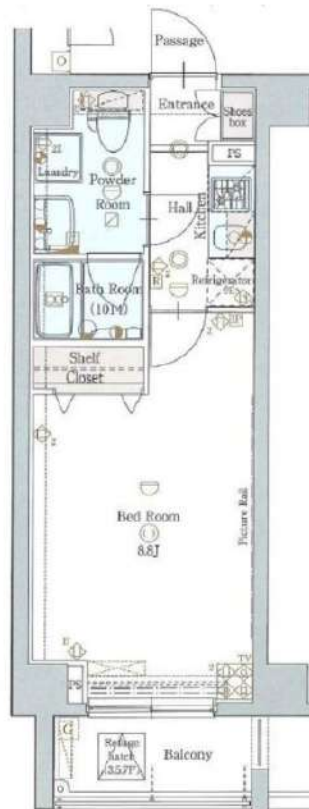


FOR RENT

# グラントゥルス押上 602号室

## 半蔵門線押上駅 徒歩8分

東武伊勢崎線東京スカイツリー駅 徒歩7分  
東武亀戸線曳舟駅 徒歩10分  
分譲賃貸マンション

インターネット  
無料TVモニター付  
オートロック浴室  
乾燥機敷地内  
駐車場有ペット飼育可能  
犬・猫可(小型2匹まで)  
※保証金  
1ヶ月追加大型バイク  
相談可宅配  
ボックス付

※図面と現況が異なる場合は、現況を優先致します。

賃料	105,000円	管理費	10,000円
間取	1K	専有面積	壁芯25.38㎡
保証金	1ヵ月	礼金	0ヵ月
敷金	0ヵ月	更新料	1ヵ月

住居表示	東京都墨田区向島3丁目8-10		
建築構造 所在階	鉄筋コンクリート地上7階	所在階	6階
入居日	相談	建物竣工	2008年6月
現況	居住中	退去予定日	2024年12月22日
ペット飼育	可能	くらしど24	2年16,500円
火災保険料	少額短期保険 2年18,000円~	鍵交換代	22,000円

設備	オートロック	温水洗浄便座	エレベーター付	バストイレ別	防犯カメラ設置	宅配ボックス付き
	ペット可	エアコン付	フィッシャーキー	浴室乾燥機	2口コンロ	リモコンキーレス

**備考**

- インターネット「Ucom光」(無料)
- 保証会社必須
- 解約2ヶ月前予告 ■短期解約違約金有
- ペット飼育の場合保証金1ヶ月追加
- 入居審査後、インターネット・電気・ガス・水道のご利用に関し、業者よりお電話させていただきます。
- 駐輪場・駐車場等の確認は共用部管理会社へお問い合わせください。
- 居住中・完成前の物件は全て先行契約になります。
- 共用部管理会社：㈱日本コミュニティー 03-5366-1222

保証会社	【初回】賃料+管理費合計の50%	57,500円
第1候補	【月次】賃料+管理費合計の1.5%	1,725円

短期違約金 1年未満：総賃料2ヶ月分(230,000円)

**原状回復要項**

- 貸室内の清掃(基本料金(別途消費税)~30㎡:48,000円、~50㎡:63,000円、~60㎡:73,000円、61㎡~:専有面積に応じる)
- エアコンクリーニング(1台:13,000円税別)
- ペット飼育可能物件の場合はペット飼育のお客様退去時、消臭消毒費用(15,000円税別)はご負担いただきます。
- 保証金は貸主受領時に全額償却されます。預かり金ではありません。退去時原状回復で借主が負担すべき費用の内、保証金の額までは貸主負担に変更することし、借主への請求から差し引かれま

新宿本店 新宿区新宿3-21-4新宿ニュータウンビル1階  
TEL:03-6279-2032



みずべや  
水商売のお部屋



あずま通り店 新宿区歌舞伎町1-8-3良川ビル2階  
TEL:03-6205-5732



# 分譲型賃貸マンション

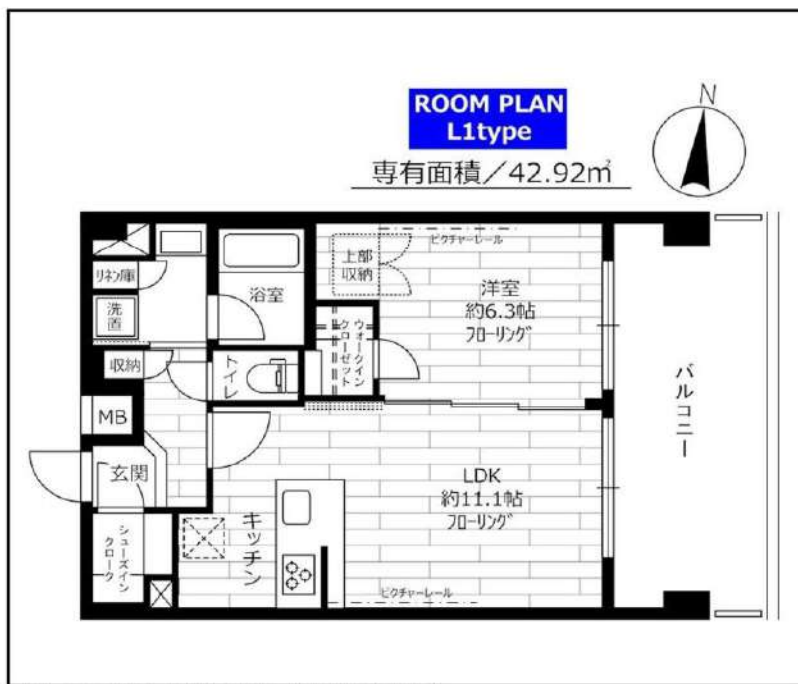
東京メトロ半蔵門線 錦糸町駅まで 徒歩9分

中央・総武線各停 錦糸町駅まで 徒歩10分

管理室,メールボックス,システムキッチン,対面式キッチン,ガスコンロ設置済,3口以上コンロ,ガスレンジ付,グリル,カウンターキッチン,ガスキッチン,バス・トイレ別,脱衣所,浴室乾燥,温水洗浄便座,洗面所独立,洗面所にドア,洗面化粧台,バス有,トイレ有,シャワー,エアコン,エアコン2台,BS,CS,CATV,ネット使用料不要,電話2回線,ネット専用回線,光ファイバー,TVインターホン,マルチメディアコンセント,インターホン,インターネット専用線配線済み,2F以上,防犯カメラ,オートロック,カードキー,モニター付オートロック,給湯,エレベーター,24時間ゴミ出し可,風除室,敷地内ゴミ置き場,宅配BOX,24時間換気システム,冷房,暖房,外壁タイル張り,分譲タイプ,フローリング,室内洗濯機置場,ウォークインクローゼット,シューズウォークインクローゼット,玄関収納,収納有,人感照明センサー,閑静な住宅街



**インターネット使い放題!**  
★光ケーブル★  
(プロバイダ・契約料・通信料不要)  
※端末は各自のご負担となります。



※この図面は販売図面をもとに作成しております。図面と異なる場合は現況を優先となります。

ステージファースト錦糸町アジュールコート			
賃料	502号室		170,000円
構造	鉄筋コンクリート造 地上階数 7階		
交通	東京メトロ半蔵門線 錦糸町駅まで 徒歩9分		
所在地	東京都墨田区横川 2丁目5-7		
完成	2013年8月	専有面積	42.92㎡
現況	空室	入居時期	2024年12月03日
敷金	1ヶ月	共益費	10,000円
礼金	2ヶ月	契約終了時敷金償却	1ヶ月
契約期間	普通 2年間	解約予告	1ヶ月前
更新料	新賃料1ヶ月	火災保険	22,000円(2年)
保証会社	必須	保証人	不要
契約条件	[一時金] アクト安心ライフ24:16500円 鍵交換代:22000円 [月次費用] システム利用料:275円 初回保証料:月額費用の40%、1年毎に更新保証料10,000円。(GTN使用時50%~100%) ペット(不可), 外国人入居(相談), 楽器使用(不可), 事務所(不可), 二人入居(相談), 法人(相談)		

★入居前に各種施工ができます! 防虫施工 22,000円 光触媒コーティング33,000円

**新宿本店** 新宿区新宿3-21-4新宿ニュータワービル1階 TEL: 03-6279-2032  

**みずべや** 水商売のお部屋  

**あずま通り店** 新宿区歌舞伎町1-8-3良川ビル2階 TEL: 03-6205-5732