

# プレール・ドゥーク錦糸町

## 305号室

総武本線

錦糸町駅徒歩8分

半蔵門線錦糸町駅 徒歩8分  
都営浅草線押上駅 徒歩12分

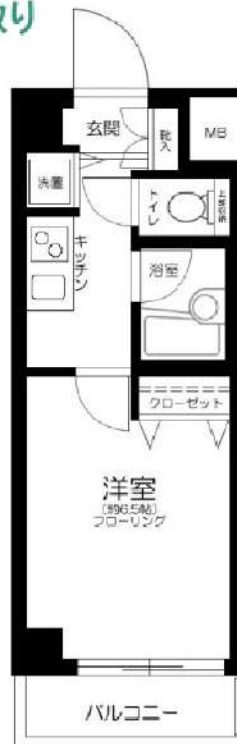


周辺環境



☆角部屋☆

間取り



※図面と現況が異なる場合は現況を優先いたします。

賃料	77,000円
共益費	9,000円
敷金	1ヶ月
礼金	1ヶ月
現況	1月7日退去予定

物件概要

所在地	東京都墨田区太平2丁目15-5		
構造	RC地上7階建		
種別	分譲賃貸マンション		
築年数	2006年2月	総戸数	45戸
間取り	1K	広さ	20.90㎡

必要書類・その他注意事項

身分証明書・収入証明  
(※保険証は提出時記号・保険証番号をふせてください)  
家賃口座引落 (手数料は契約者負担となります)  
入居者サポート料 2年間 18,700円  
住宅総合保険 2年間 20,000円  
解約時敷金償却 1ヶ月 (法人契約に限り相談可)  
鍵交換代 25300円  
(上下ダブルロック)  
通常損耗は貸主負担です  
保証会社利用必須  
近隣トラブル解決支援サービス付保証プランあり  
契約期間: 2年  
更新料: 新賃料の1ヶ月分

建物管理会社

※お問い合わせください

部屋設備

- ◆バス・トイレ別
- ◆モニター付オートロック
- ◆宅配BOX
- ◆エアコン1基(設備:洋室)
- ◆エレベーター
- ◆システムキッチン
- ◆室内洗濯
- ◆2口ガスコンロ・グリル付
- ◆クローゼット
- ◆浴室換気乾燥機

新宿本店 新宿区新宿3-21-4新宿ニュータービル1階  
TEL: 03-6279-2032



みずべや  
水商売の御座



あずま通り店 新宿区歌舞伎町1-8-3良川ビル2階  
TEL: 03-6205-5732

# 貸マンション

## 東向島駅

ARTESSIMO | SM(アルテシモイズム) 902

間取り  
1K

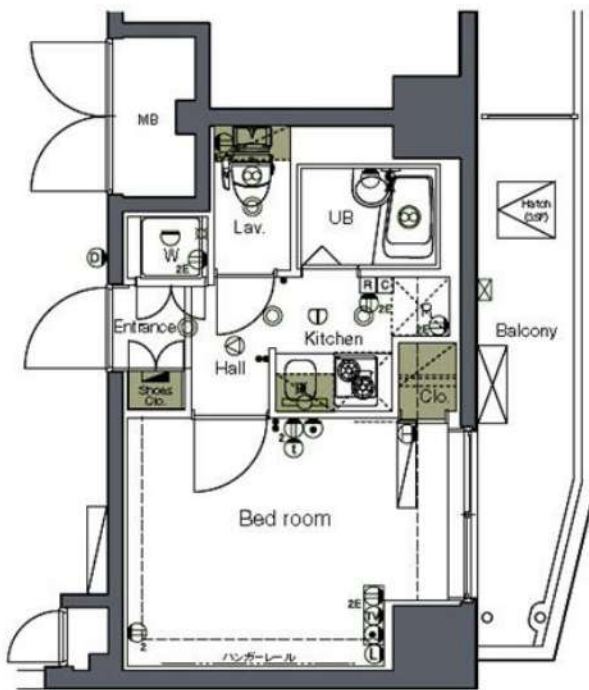
専有面積  
21.17㎡

築年月  
2011年01月



### チェックポイント!

バイク置場有,駐輪場有,主要採光面:北西向き,事務所使用不可,ペット相談,保証人不要,二人入居可,デザイナーズ,外観タイル張り,B・T別シャワー,浴室乾燥機,トイレ,温水洗浄便座,2口コンロ,システムキッチン,クローゼット,シューズボックス,人感センサー付照明,室内洗濯機置場,給湯都市ガス,フローリング,エアコン,C.S,B S端子,モニタ付オートロック,モニタ付インターホン,エレベーター,宅配BOX



物件種目	貸マンション
最寄駅	東向島
間取タイプ	1K
賃貸条件	賃料 77,000円 礼金1ヶ月 敷金1ヶ月 保証金なし

物件所在地	東京都墨田区東向島6丁目 13-9		
交通	東武伊勢崎・大師線 東向島 徒歩8分		
建物	建物名	ARTESSIMO   SM(アルテシモイズム) 902	
	構造・規模	RC 12階建/9階部分	
	使用部分積	21.17㎡	
間取内訳			
築年月	2011年01月	契約期間	2年
管理費等	なし 共益費 15,000円/月 雑費なし		
駐車場			
現況	居住中	入居可能時期	2025年2月1日
設備	B・T別シャワー浴室乾燥機,トイレ,温水洗浄便座,2口コンロ,システムキッチン,クローゼット,シューズボックス,人感センサー付照明,室内洗濯機置場,給湯都市ガス,フローリング,エアコン,C.S,B S端子,モニタ付オートロック,モニタ付インターホン,エレベーター,宅配BOX		
保険等	要 2年23,000円		
備考	■入居中サポート/21450円 ■抗菌代/17600円 ■事務手数料/11000円 保証金償却:解約時1ヶ月 更新料:新賃料 1.5ヶ月 賃貸保証:利用可 保証会社必須/〜50% 利用駅1:東武伊勢崎・大師線 曳舟 徒歩10分 利用駅2:京成押上線 京成曳舟 徒歩6分		

新宿本店 新宿区新宿3-21-4新宿ニューワールドビル1階  
TEL: 03-6279-2032



みずべや  
水商売のお部屋



あずま通り店 新宿区歌舞伎町1-8-3良川ビル2階  
TEL: 03-6205-5732



# FOR RENT

賃料  
管理費

83,000 円  
10,000 円

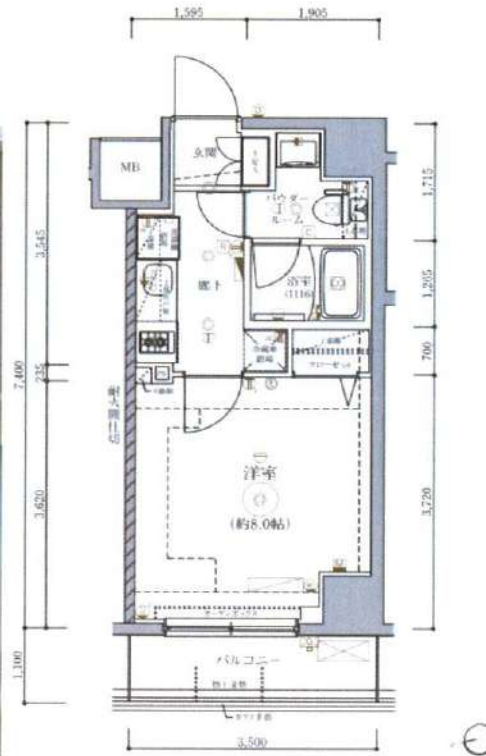
- 京成押上線「八広駅」徒歩5分
- 東武スカイツリーライン「東向島駅」徒歩9分
- 東部スカイツリーライン「鐘ヶ淵駅」徒歩10分

RELUXIA CITY東向島  
202 号室



AI type IK type

■住居専ら面積 25.75㎡(78坪) ■バルコニー面積 3.85㎡(11.6坪)



所在地	東京都墨田区東向島6丁目63-5
間取	1K
建築年月	2021年9月
専有面積	25.75㎡
月額賃料	83,000 円
月額管理費	10,000 円
敷金・礼金	敷金 0 ヶ月 礼金 1 ヶ月
契約期間	普通賃貸借契約 2年間
構造・階層	RC造 地上9階建て
開口向き	西
現況	空き予定(2025/2/28 退去予定)
引渡	相談
設備等	<ul style="list-style-type: none"> <li>○エレベーター○駐車場○駐輪場○H's 物置き場</li> <li>○敷地内ゴミ置場○宅配ボックス○廊下○ガス○オートロック</li> <li>○防犯カメラ○TVモニター付付イオン○H's ストール別○2口ガスコンロ</li> <li>○エアコン○H's ○カラーベットのジョイスボックス</li> <li>○室内洗濯機置き場○都市ガス○独立洗面台</li> <li>○温水洗浄便座○浴室換気乾燥機</li> </ul>
備考	<ul style="list-style-type: none"> <li>●保証会社:利用必須(賃料総額50%~、月々賃料総額の1.1%)</li> <li>●早期解約違約金有:1年未満解約/賃料総額の1ヶ月分</li> <li>●解約予告:2ヶ月前</li> <li>●更新料:新賃料の1ヶ月分</li> <li>●更新事務手数料:新賃料の0.25ヶ月分(税別)</li> <li>●ルームクリーニング費用:40,000円(税別)/解約時</li> <li>●エアコンクリーニング費用:15,000円(税別)/基/解約時</li> <li>●家財保険料:18,000円/2年間</li> <li>●24時間サポート料:15,000円(税別)/2年間</li> <li>●60歳以上の方は見守りサービスへ別途要加入:1,500円(税別)/月額</li> <li>●鍵交換費用AL連動無:30,000円(税別)~/必須</li> </ul>



新宿本店 新宿区新宿3-21-4新宿ニュータウンビル1階  
TEL: 03-6279-2032



みずべや  
水商売のお部屋



あずま通り店 新宿区歌舞伎町1-8-3良川ビル2階  
TEL: 03-6205-5732



# クレイシア両国ヴェルデ

分譲賃貸マンション  
インターネット無料!

無料インターネットはギガプライズのみ利用可  
NURO光別途契約可(借主負担)



写真はイメージです  
※民泊利用禁止  
※ペット飼育不可

#### 保証会社加入必須

- I、新日本信用保証  
①初回賃料総額4.0% (年額1万円)  
②初回賃料総額8.0% (年額無)  
③学生プラン初回3万円4年間年額無  
(5年目~年額1万円)※要学生証コピー  
口座振替手数料 216円(税込)/月

#### II、クレディセゾン

- ①初回賃料総額4.0% (年額1万円更新)  
※賃料(管理費込)が15万円以上年額1.4万円  
②学生プラン初回1.5万円年額1万円※要学生証コピー

号室	賃料		
201	93,000円		
管理費	10,000円		
敷金	1ヶ月	礼金	1ヶ月
所在地	東京都墨田区 緑2丁目18-8		
交通	都営大江戸線 両国 徒歩5分 JR中央・総武線 両国 徒歩10分		
構造	鉄筋コンクリート(RC造) 8階建		
専有面積	25.45㎡	開口部方位	東
総戸数	26戸	間取り	1K
築年月	2016/08	契約期間	2年
入居日	1月末 12/25退去(入居中)		
設備等	都市ガス, 公共下水, 宅配BOX, バス・トイレ別, 浴室乾燥機, 室内洗濯機置き場, 角部屋, ガスコンロ, コンロ2口, バルコニー, エレベーター, エアコン, 独立洗面台, 防犯カメラ, 温水洗浄便座, ネット無料, グリル, 2面採光, モニタ付オートロック, ゴミ置場, シリンダーキー(ディンプル), ダブルロックキー, 24時間緊急通報システム		
備考	※365日以内の解約の場合、短期解約違約金 賃料(管理費込)1ヶ月分 ※更新事務手数料: 新賃料の0.5ヶ月分 ※ルームクリーニング代(退去時支払): 48,400円(税込) FAST ASSIST24/月額: 1,100円(税込) 室内除菌消臭代: 8,800円(税込) 鍵交換料: 35,200円(税込) 保険料: 20,000円/2年 解約予告: 1ヶ月前		

図面が現状と異なる場合は現状優先とします。  
更新料: 新賃料の1ヶ月分

新宿本店 新宿区新宿3-21-4新宿ニューパークビル1階  
TEL: 03-6279-2032



みずいべや  
水商先のお部屋



あずま通り店 新宿区歌舞伎町1-8-3良川ビル2階  
TEL: 03-6205-5732



# アイルプレミアム向島イースト 201号室

京成押上線「八広」駅まで 徒歩2分  
 京成押上線「京成曳舟」駅まで 徒歩13分  
 東武スカイツリーライン「東向島」駅まで 徒歩11分

## 物件概要

- ◆所在地 : 東京都墨田区八広4-24-5
- ◆構造 : 鉄筋コンクリート造 地上9階建
- ◆築年月 : 令和4(2022)年 8月
- ◆専有面積 : 33.40㎡ ◆バルコニー面積 : 4.35㎡
- ◆間取り : 2K ◆用途 : 住居専用
- ◆総戸数 : 24戸
- ◆建物管理会社: 日神管財株式会社(03-5360-2081)  
 ※共用部設備・空き状況は上記へお問合せください

## 契約条件

- ◆敷金 : 1ヶ月 ◆礼金 : 1ヶ月
- ※大手法人等、保証会社未加入の場合は、敷金2ヶ月・礼金2ヶ月
- ◆更新料 : 新賃料1.5ヶ月分
- ◆更新手数料 : 22,000円
- ◆解約予告 : 2ヶ月前
- ◆入居日 : 相談

## その他条件

- ※事務手数料: 13,200円
- ※当社指定家財保険加入義務有(新規・更新): 16,800円~(2年間)
- ※鍵交換費用: 27,500円
- ※保証会社加入義務有(賃料と共益費総額の50%~)
- 次年度以降保証料10,000円~/年(一部、850円~/月 プラン有)
- ※24時間安心サポート加入義務有(2年間): 16,500円
- ※言語対応サービス: 1,500円/月(加入対象者: 外国籍入居者)
- ※退去時基本クリーニング費用: 1,650円/㎡
- ※ペット飼育相談可(小型犬又は猫いずれか1匹)
- 飼育の場合、敷金+1ヶ月(契約時償却)

賃料	共益費
114,000円	15,000円

- ※ マイソク内表示、全て税込価格
- ※ 図面と現況が異なる場合は現況を優先と致します。

分譲賃貸マンション

2路線3駅利用可

ペット飼育相談可能

インターネット無料

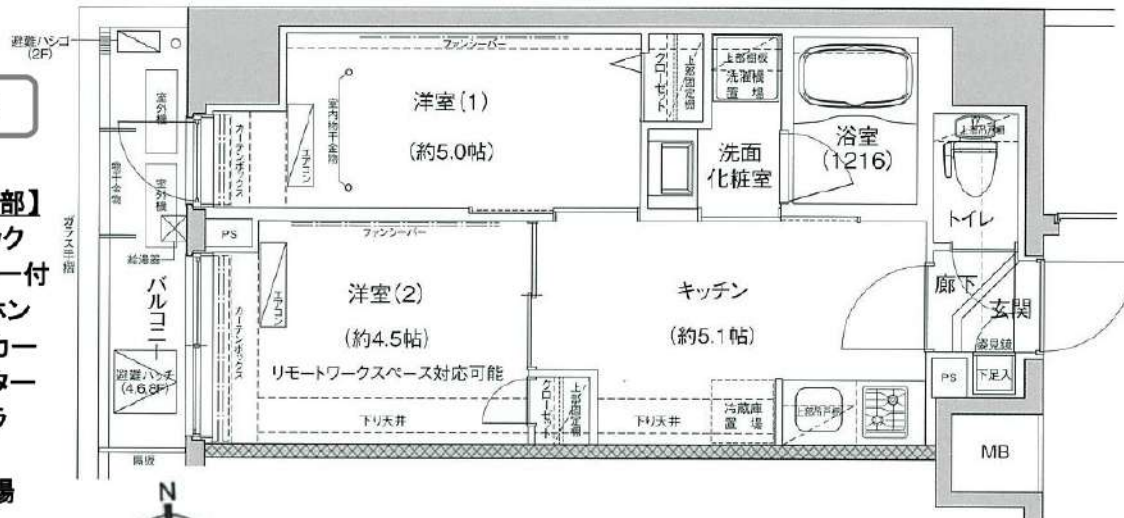
## 角部屋

### 【設備:共用部】

- ◎オートロック
- ◎TVモニター付インターホン
- ◎宅配ロッカー
- ◎エレベーター
- ◎防犯カメラ
- ◎駐輪場
- ◎バイク置場

### 【設備:専有部】

- ◆エアコン(2基)
- ◆温水シャワー洗浄機能便座付きトイレ
- ◆浴室換気乾燥機
- ◆独立洗面台
- ◆システムキッチン
- ◆室内洗濯機置場
- ◆フローリング
- ◆クローゼット
- ◆姿見鏡
- ◆シューズボックス



新宿本店

新宿区新宿3-21-4新宿ニューワークビル1階  
 TEL: 03-6279-2032



みずべや  
 水商売のお部屋



あずま通り店

新宿区歌舞伎町1-8-3良川ビル2階  
 TEL: 03-6205-5732



# アイル両国参番館 701号室

都営大江戸線「両国」駅まで 徒歩2分  
 JR総武線「両国」駅まで 徒歩4分  
 都営地下鉄新宿線・都営大江戸線「森下」駅まで 徒歩9分

## 物件概要

- ◆所在地 : 東京都墨田区両国4-34-13
- ◆構造 : 鉄筋コンクリート造 地上14階建
- ◆築年月 : 平成26(2014)年 3月
- ◆専有面積 : 41.32㎡ ◆バルコニー面積: 4.48㎡
- ◆間取り : 1LDK ◆用途 : 住居専用
- ◆総戸数 : 50戸
- ◆建物管理会社: 南海ビルサービス株式会社(03-3547-4102)  
 ※共用部設備・空き状況は上記へお問合せください

分譲賃貸マンション

3路線2駅利用可

角部屋

## 契約条件

- ◆敷金 : 1ヶ月 ◆礼金 : 1ヶ月
- ※大手法人等、保証会社未加入の場合は、敷金2ヶ月・礼金2ヶ月
- ◆更新料 : 新賃料1.5ヶ月分
- ◆更新手数料 : 22,000円
- ◆解約予告 : 2ヶ月前
- ◆入居日 : 相談

## その他条件

- ※事務手数料: 13,200円
- ※当社指定家財保険加入義務有(新規・更新): 16,800円~(2年間)
- ※鍵交換費用: 27,500円
- ※保証会社加入義務有(賃料と共益費総額の50%~)  
 次年度以降保証料10,000円~(一部、850円~(月プラン有))
- ※24時間安心サポート加入義務有(2年間): 16,500円
- ※言語対応サービス: 1,500円/月(加入対象者: 外国籍入居者)
- ※退去時基本クリーニング費用: 1,650円/㎡
- ※ペットの飼育不可

賃料	共益費
145,000円	20,000円

- ※ マイソク内表示、全て税込価格
- ※ 図面と現況が異なる場合は現況を優先と致します。

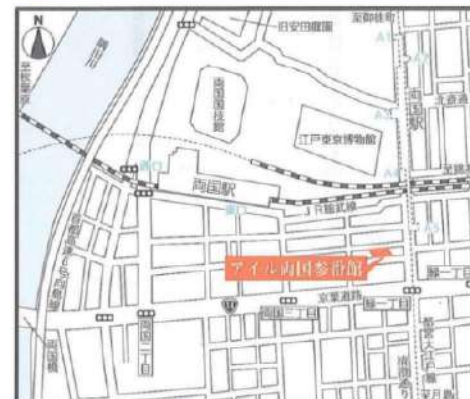


## 【設備:専有部】

- ◆エアコン(1基)
- ◆温水シャワー洗浄機能便座付きトイレ
- ◆浴室換気乾燥機
- ◆独立洗面台
- ◆システムキッチン
- ◆室内洗濯機置場
- ◆フローリング
- ◆ウォークインクローゼット
- ◆シューズクローク

## 【設備:共用部】

- ◎オートロック
- ◎TVモニター付インターホン
- ◎宅配ロッカー
- ◎エレベーター
- ◎防犯カメラ
- ◎駐輪場
- ◎バイク置場



新宿本店 新宿区新宿3-21-4新宿ニューターワビル1階  
 TEL: 03-6279-2032



みずべや  
 水商売のお部屋



あずま通り店 新宿区歌舞伎町1-8-3良川ビル2階  
 TEL: 03-6205-5732



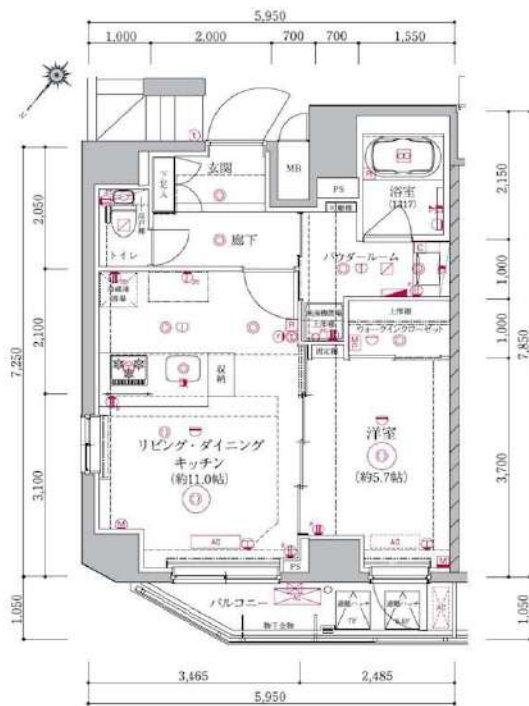
# 賃貸 マンション 1LDK

## 東京メトロ半蔵門線「押上」駅 徒歩 9分

東武スカイツリーライン「曳舟」駅 徒歩 11分  
京成押上線「京成曳舟」駅 徒歩 15分

ネット使用無料！ペット飼育相談可！WC付、角部屋、二面採光！！

エレベーター、外壁タイル張り、宅配BOX、敷地内ゴミ置き場、風除室、防犯カメラ、デザイナーズ、メールボックス



○ペット飼育1匹のみ可能

- ・小型犬+敷金1ヶ月  
(成長時 体長50cm以下、体重10kg以下)
- ・猫+敷金2ヶ月

※図面と異なる場合は現況を優先となります。

物件名	アルテシモエジス 603		
所在地	東京都墨田区向島5丁目 30-4		
賃料	155,000円		
管理費等	管理費 20,000円		
敷金	0ヶ月	礼金	1ヶ月
所在階	6階	築年月	2018年3月
専有面積	44.42㎡	向き	北西
契約期間	普通借家契約 2年	入居時期	予定 2025年02月14日
構造	鉄筋コンクリート造 地上階数 8階		
損害保険	有り 家財保険 24ヶ月 27,000円		
更新	新賃料1ヶ月 更新事務手数料22,000円		
駐輪場等	駐輪場の空き確認は共有部管理会社にご連絡ください。 プロ/ナビエージェン株式会社TEL:03-6302-3626		
保証会社	«エボス»初回保証料50% (月額保証料800円) «ジェイリース»初回保証料50% (月額保証料800円) «あんしん保証»初回保証料50% (月額保証料900円) ※外国籍プラン: 初回保証料100%		
設備	システムキッチン、3口以上コンロ、グリル、カウンターキッチン、ガスキッチン、バス・トイレ別、違い焚き風呂、浴室乾燥、浴室暖房、温水洗浄便座、洗面化粧台、バス有、トイレ有、洗面台、シャワー、エアコン、BS、CS、ネット使用料不要、インターホン、2F以上、オートロック、ダブルロック、ディンプルキー、モニタ付オートロック、給湯、ガス給湯、24時間換気システム、冷房、暖房、フローリング、全居室フローリング、室内洗濯機置場、洗濯機置場、クローゼット、ウォークインクローゼット、シューズボックス、収納有、角住戸、二面採光、暖房便座		
備考	解約予告2ヶ月前 24時間緊急駆けつけ対応:22000円 事務手数料:11000円 鍵交換代:27500円 クリーニング代77,000円 ※退去時請求※ 短期解約違約金あり:1年未満解約時、賃料1ヶ月分		

新宿本店 新宿区新宿3-21-4新宿ニューパークビル1階  
TEL:03-6279-2032



みずべや  
水商売のお部屋



あずま通り店 新宿区歌舞伎町1-8-3良川ビル2階  
TEL:03-6205-5732

# ZOOM錦糸町 204

物件種別	間取り	賃料	管理費等
マンション	1LDK	163,000円	15,000円

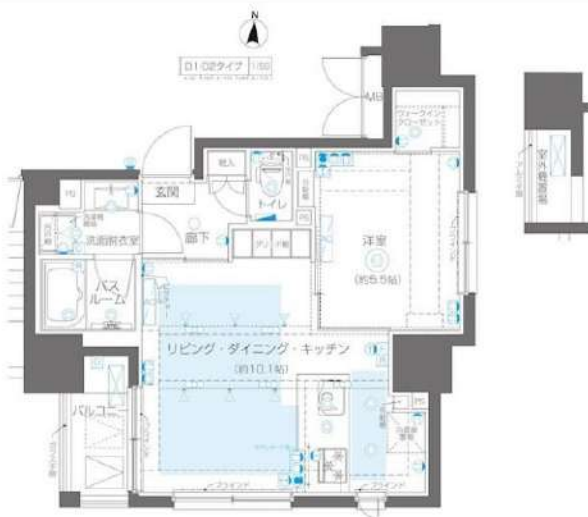
敷金/保証金	163,000円	礼金/権利金	163,000円
敷引/償却金		更新料	1ヶ月(新賃料)
更新事務手数料			
その他費用	<small>[-一時金] 鍵交換費用(税込): 33,000円          [月次費用] 家財保険+付帯サービス(税込): 1,835円          (備考) ■契約時: 当月分+翌月分の賃料・管理費をお支払い頂きます ■ペット飼育時: 敷金1ヶ月追加(別途飼育相則参照・要申請書) ■解約時: ルームクリーニング費用及び借主負担分の原状回復費用をお支払い頂きます</small>		
物件所在地	東京都墨田区江東橋2丁目13-5		
交通	中央・総武線各停 錦糸町駅 徒歩4分 東京メトロ半蔵門線 錦糸町駅 徒歩5分 総武線快速 錦糸町駅 徒歩4分		
間取り詳細	2階: LDK 10.10畳, 洋室 5.50畳		
構造	鉄筋コンクリート 2階 / 14階建		
面積	41.01㎡	向き	西
築年月	2021年6月15日	契約期間	普通借家契約 2年
退去日	2024年11月25日	入居時期	2024年12月中旬
駐車場	駐輪場 バイク置き場		
設備	3口ガス(グリル付)独立洗面台 脱衣室 浴室乾燥機 温水洗浄便座 追焚 室内洗濯機置場 床暖房		
入居諸条件	ペット可, 二人入居可		
損害保険			
保証会社	必須 トーシンライフ、オリコフォレントインシュア、全保連/保証料: 初回=賃料等×50%、月額=賃料等×1%		
備考	■民泊利用不可 ■自転車: 月額500円 バイク: 月額1,000円(契約時2年間一括払い※台数要確認) ■部屋タイプ: D1 ■外国籍相談可(申込条件: 在留カード必須、日本語読み書き出来る方、連帯保証人必須: 日本人又は永住者) ■一部法人保証会社未加入時: 敷金・礼金を各1ヶ月追加 ◆内見予約は『スマート内覧』◆		

外観



その他

間取り図



※図面と異なる場合は現況を優先となります。

新宿本店

新宿区新宿3-21-4新宿ニュータウンビル1階  
TEL: 03-6279-2032



みずべや  
水商売のお部屋



あずま通り店

新宿区歌舞伎町1-8-3良川ビル2階  
TEL: 03-6205-5732