

# ループル荻窪参番館 106

物件種別	間取り	賃料	管理費等
マンション	1K	75,000円	12,000円

敷金/保証金	0円	礼金/権利金	75,000円
敷引/償却金		更新料	1ヶ月(新賃料)
更新事務手数料			
その他費用	[一時金]TFDclub: 17,000円, 鍵交換費用: 16,500円, ルームクリーニング費用(退去時): 55,000円		
物件所在地	東京都杉並区天沼2丁目14-11		
交通	中央線 荻窪駅 徒歩8分 東京メトロ丸ノ内線 荻窪駅 徒歩8分		
間取り詳細	1階: 洋室 6.00畳, K 2.00畳		
構造	鉄筋コンクリート 1階 / 5階建		
面積	20.06㎡	向き	南
築年月	2009年9月中旬	契約期間	普通借家契約 2年
退去日	2025年3月2日	入居時期	2025年3月下旬
駐車場	無 駐輪場		
設備	24時間換気システム, 2口コンロ, BS, CATV, CS, TVインターホン, エアコン, ガス給湯, クローゼット, システムキッチン, シャワー, トイレ有, バス・トイレ別, バス有, フローリング, ユニットバス, 温水洗浄便座, 光ファイバー, 室内洗濯機置場, 照明付き, 浴室乾燥, 24時間ゴミ出し可, エレベーター, 宅配BOX, 敷地内ゴミ置き場		
入居諸条件			
損害保険	要 全管協少額短期保険株式会社 18,000円 (2年)		
保証会社	必須 初回保証料30%(家賃+共益費) 年間保証料10000円 ※学生初回保証料9000円		
備考	エアコン エレベーター オートロック ニロガス 室内洗濯機置場 バス・トイレ別シャワートイレ 浴室乾燥機 ハンズフリーインターホン 収納 フローリング 宅配BOX インターネットVDSL方式※外部か		

24時間緊急通報システム, オートロック, ディンプルキー, モニタ付オートロック, 外壁タイル張り, 分譲タイプ, 防犯カメラ

外観



その他





※図面と異なる場合は現況を優先となります。

**新宿本店** 新宿区新宿3-21-4新宿ニューターワビル1階  
TEL: 03-6279-2032



**みずべや**  
水商売のお部屋



**あずま通り店** 新宿区歌舞伎町1-8-3良川ビル2階  
TEL: 03-6205-5732

# クレア代田 302

人気の最上階！梅ヶ丘駅周辺にはコンビニ・スーパー複数あり★



●インターネット無料：レジデンシャルインターネット（最大通信速度1Gbps・差せば使えるタイプ）●駐輪場：各世帯1台まで、バイク不可●エアコン1基（洋室）●照明器具1基（洋室）



住所		
東京都 世田谷区代田3-7-22		
アクセス		
●小田急小田原線 梅ヶ丘駅 徒歩8分 ●小田急小田原線 世田谷代田駅 徒歩10分		
賃料		共益費
85,000円		4,000円
敷金	礼金	敷金償却
--	1ヶ月	-
その他費用		間取り
●Art Club <月額> 1,320円(税込) ●鍵交換代 33,000円(税込) ●諸経費 3,300円(税込)		1K 専有面積 18.05㎡
保証会社		
スカイレント：月額費用の50%（加入料下限20,000円）月額保証料1,000円（非課税）		
契約形態	契約期間/解約予告	
再契約型定期借家	2年/1ヶ月前通知	
再契約料	再契約事務手数料	
-	0.5ヶ月	
構造/所属階	築年月	総戸数
木造 3階建て/3階	2017年07月	11戸
退去予定日	入居可能目安	
2025年1月21日	2025年2月中旬	
備考		
●Art Club：家財保険・24時間サービス・作中をセレクトしたサービス●諸経費：書類作成・郵送料金●契約開始後1年未満解約の場合違約金1ヶ月（賃料+共益費）有●プロパンガスのご契約時、保証金がかかる場合がございます。詳細はガス会社にお問い合わせください		

**再契約型定期借家** 再契約型定期借家契約の場合、家賃滞納・近隣迷惑行為など契約違反がなければ原則的に再契約をおこないますので、そのまま住み続けていただけます。

■申込時注意 ●個人契約時：入居者本人のみ契約可●スカイレント保証：学生・アルバイト・派遣社員・無職の方は連帯保証人必須●大手法人契約時：普通借家契約の相談可●広告期限：2025年01月末迄●現況優先。写真は同物件・別部屋の場合があります●消費税額：適用税率に準ずる●間面の寸法：目安であり現況優先●洗濯パン寸法：外寸●カーテンレール寸法：高さは固定ランナー下から床マイナス1cm、幅は固定ランナーの端から端まで

**新宿本店** 新宿区新宿3-21-4新宿ニューワークビル1階  
TEL：03-6279-2032



**みずべや**  
水商売のお部屋



**あずま通り店** 新宿区歌舞伎町1-8-3良川ビル2階  
TEL：03-6205-5732

# ループル久我山 301

物件種別	間取り	賃料	管理費等
マンション	1K	85,000円	0円

敷金/保証金	0円	礼金/権利金	85,000円
敷引/償却金		更新料	1ヶ月(新賃料)
更新事務手数料			

2F以上,2面採光,オートロック,ディンプルキー,モニタ付オートロック,角住戸,両面バルコニー,外壁タイル張り,分譲タイプ



その他費用	[一時金]TFDclub: 17,000円, 鍵交換費用: 16,500円, ルームクリーニング費用(退去時): 55,000円		
物件所在地	東京都杉並区久我山5丁目11-19		
交通	京王井の頭線 久我山駅 徒歩5分		
間取り詳細	3階: 洋室 5.50畳, K 2.00畳		
構造	鉄筋コンクリート 3階 / 5階建		
面積	19.81㎡	向き	南
築年月	2007年1月下旬	契約期間	普通借家契約 2年
退去日	2025年1月20日	入居時期	2025年2月上旬
駐車場	無 駐輪場		
設備	24時間換気システム, 2口コンロ, BS, CATV, CS, TVインターホン, エアコン, ガスコンロ設置済, ガス給湯, クローゼット, システムキッチン, シャワー, トイレ有, バス・トイレ別, バス有, フローリング, ユニットバス, 温水洗浄便座, 室内洗濯機置場, 照明付き, 浴室乾燥, 24時間ゴミ出し可, エレベーター, 宅配BOX, 敷地内ゴミ置き場		
入居諸条件			
損害保険	要 全管協少額短期保険株式会社 18,000円 (2年)		
保証会社	必須 初回保証料30%(家賃+管理費)年間保証料10,000円 ※学生初回保証料9,000円		
備考	バス・トイレ別, 宅配BOX, エアコン, エレベーター, オートロック, ニロガス, 室内洗濯機置場, バス・トイレ別シャワートイレ, 浴室乾燥機, ハンズフリーインターホン, 収納, フローリング, 宅配BOX, インターネット, VDSL方式※外部から		

その他

※図面と異なる場合は現況を優先となります。

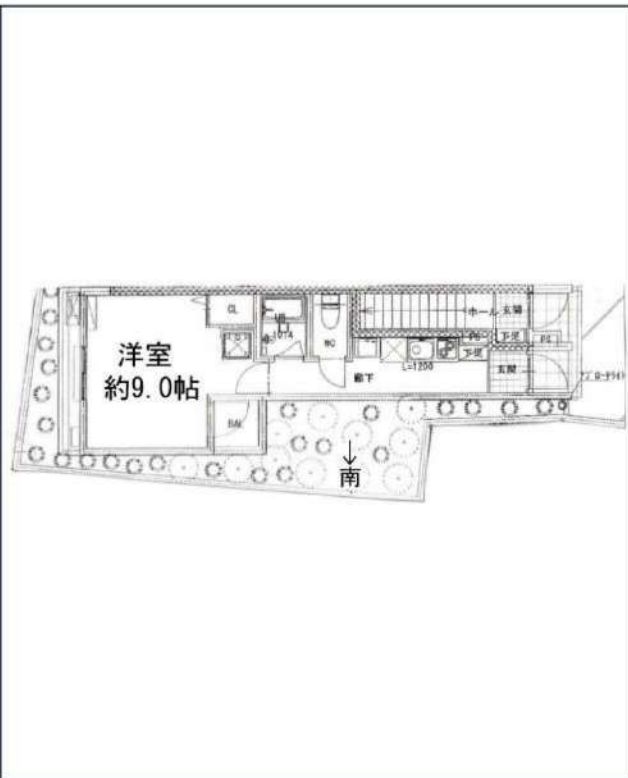
**新宿本店** 新宿区新宿3-21-4新宿ニューターワビル1階  
TEL: 03-6279-2032

**みずべや**  
水商売のお部屋

**あずま通り店** 新宿区歌舞伎町1-8-3良川ビル2階  
TEL: 03-6205-5732

# ガーデンパレス高円寺

## 外国籍・留学生相談



※現況と図面に相違がある場合は、現況優先となります。

JR中央・総武線「高円寺」徒歩5分  
西武新宿線「野方」徒歩19分  
JR中央・総武線「中野」徒歩19分

号室	賃料
101	96,000円

管理費	7,000円		
敷金	1ヶ月	礼金	1ヶ月
その他費用	契約事務手数料11,000円(入居時)、24時間生活サポート19,800円(入居時)		
所在地	〒166-0002 東京都杉並区高円寺北2丁目34-14		
構造・階建	木造 1階部分 / 3階		
築年月	2017年2月	専有面積	28㎡
間取り	1K	開口向き	西
契約期間	普通借家2年	更新料	1ヶ月(新賃料)
保険	14,000円 2年	更新事務手数料	0.55ヶ月
保証会社	株式会社エポスカード 100%プラン 保証料(初回契約時)100%、保証料(月額)1.5%、		
退去予定日	2024年12月31日	入居時期	2025年1月上旬
備考	・退去時のルームクリーニング代 借主負担 ・2年未満の解約は敷金償却 ・火災保険 貸主指定/14,000円〜 ・鍵交換代 22,000円/任意 ・解約予告1ヶ月前		

・BS/CATV(要確認) ・インターネット無料:40M Wi-Fiモデム(要確認) ・駐輪場(要空確認) ・保証会社利用料50%に変更の場合はAD120、保証会社非加入の場合はAD70 ・居室内及び敷地内は禁煙

駐輪場等の空き確認はこちらへ→ 株式会社リアルワン 03-5925-8782

新宿本店 新宿区新宿3-21-4新宿ニューワールドビル1階  
TEL: 03-6279-2032



みずいべや  
水商売のお部屋



あずま通り店 新宿区歌舞伎町1-8-3良川ビル2階  
TEL: 03-6205-5732

間取り図



基本情報

住所	東京都杉並区高井戸東2丁目 4-13	号室	107
交通	1 京王井の頭線高井戸駅 徒歩6分	間取り	1K
	2 京王井の頭線富士見ヶ丘駅 徒歩16分	広さ	壁芯25.97㎡
	3 京王線八幡山駅 徒歩18分	方角	北
築年月	2024年2月	構造	RC・5階建
現況	即時		

賃料等

敷金	0ヶ月	礼金	1ヶ月
賃料	129,000円	再契約料	新賃料の1ヵ月
共益費	11,000円		

■鍵交換代33,000円 ■退去時クリーンコート代55,000円 ■事務手数料22,000円 ■退去時精算手数料5,500円 (最終請求時) ■リブクラブ2,200円/月 ■SBI少額短期保険800円/月 ■指定賃貸保証加入 (総賃料100%) ■賃料等引き落とし料330円/月 ■家具家電撤去費用38,500円 (家具家電無し契約を希望の場合) ■短期解約違約金: 賃料1ヶ月分 (1年未満) ■モバイルwifi (50GB)付 ■民泊・簡易宿泊による利用及びそれに伴う広告等は一切禁止 ■法人で保証会社加入無しの場合、敷金1ヵ月 ■ペット可 (小型犬または猫1匹) ■ペット飼育時敷金1ヶ月追加 (退去時全額償却) ■海外審査相談可 ■全物件先行契約になります。 ■事務所・SOHO利用禁止 ■外国籍の方: GTN加入要 (海外審査OK) 初回保証料: 賃料総額100% 月次手数料2,330円 (税込) ■プレミアムシリーズ

設備

エレベーター / 宅配ボックス / フローリング / 家具・家電付 / エアコン / 人感照明センサー / ネット使用料不要 / TVインターホン / 分譲賃貸 / システムキッチン / 給湯 / バストイレ別 / 脱衣所 / 浴室乾燥機 / 温水洗浄便座 / 洗面所独立 / 暖房便座 / クロゼット / オートロック / 敷金不要 / 外国人可 / キャンペーン特集

建物内観



外観画像



SET UP賃貸 (家具・家電付き) 対応

[ 家具・家電付き基本内容 ] 条件をご確認ください。

- TV ●冷蔵庫 ●レンジ
- ベッド ●デスク ●チェア
- カーテン ●その他備品

※物件により異なる場合がございます。詳しくはお問合せ下さい。

新宿本店 新宿区新宿3-21-4新宿ニュータウンビル1階  
TEL: 03-6279-2032



みずべや  
水商売のお部屋



あずま通り店 新宿区歌舞伎町1-8-3良川ビル2階  
TEL: 03-6205-5732