

クラリッサ川崎ルーナ 401

物件種別	間取り	賃料	管理費等
マンション	1K	68,000円	17,000円

【必須】ベルプラス[家財保険/設備トラブル24時間駆け付け/騒音・近隣トラブルサポート]【月額:2200円(税込)】

方位など誤差が生じる場合があります。正確な方位につきましては現地にて必ずご確認下さい。
 【建物管理会社:LifeStyle株式会社 TEL:03-6858-4127】インターネット・BS・CS・駐車場・バイク置き場・駐輪場など共有部分に関しては建物管理会社にご確認下さい。

外観

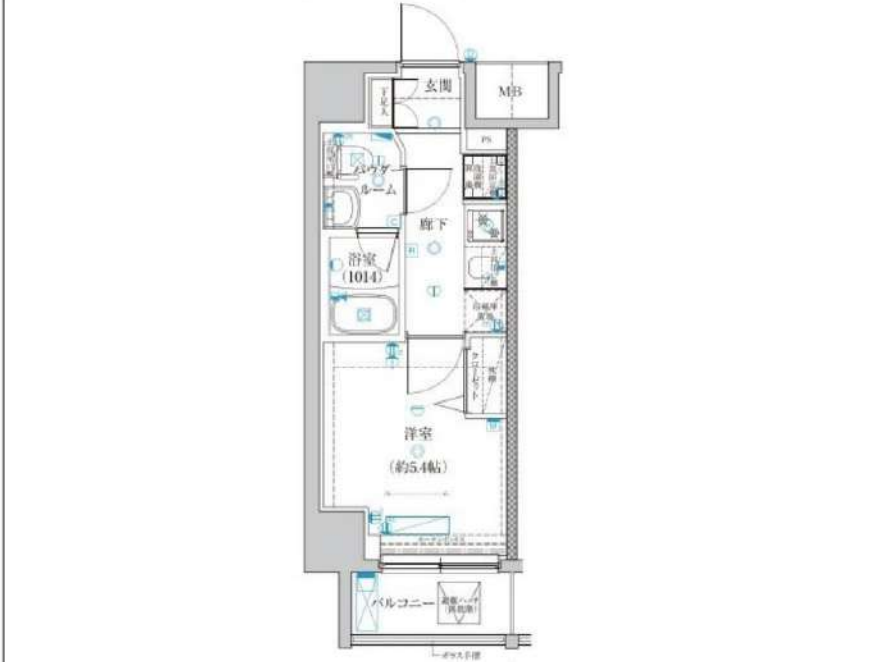


その他



■ 2-5階平面図

間取り図



敷金/保証金	0円	礼金/権利金	68,000円
敷引/償却金		更新料	1.5ヶ月(新賃料)
更新事務手数料	0円		
その他費用	[一時金]鍵交換費(必須):33,000円,室内抗菌代(必須):13,000円 [月次費用]ベルプラス(必須):2,200円		
物件所在地	神奈川県川崎市川崎区池田2丁目3-13		
交通	南武線 八丁畷駅 徒歩5分 南武線 川崎新町駅 徒歩9分 京急本線 鶴見市場駅 徒歩10分		
間取り詳細	洋室 5.40畳		
構造	鉄筋コンクリート 4階 / 6階建		
面積	20.79㎡	向き	南
築年月	2020年8月	契約期間	普通借家契約 2年
退去日	2025年3月8日	入居時期	2025年4月中旬 予定
駐車場	駐輪場 バイク置き場		
設備	システムキッチン, 給湯, CS, BS, 角住戸, 温水洗浄便座, 浴室乾燥機, 洗面所独立, クローゼット, シューズボックス, バスト・トイレ別, シャワー, ガスコンロ, ガスコンロ設置済, 2ロコンロ, エアコン, 室内洗濯機置場, オートロック, フローリング, 光ファイバー, TVインターホン, ネット使用料不要, 24時間換気システム, 2F以上, インターホン, シャワー付洗面台, モニタ付オートロック, 洗面化粧台, 洗面台, 脱衣所, 暖房便座, 当社管理物件, 浴室暖房, CATV, 分譲タイプ, 宅配BOX, 防犯カメラ, エレベーター, メールボックス		
入居諸条件	ペット不可, ルームシェア相談, 飲食店不可, 外国人相談, 楽器使用不可, 高齢者相談, 子供相談, 事務所不可, 性別不問, 単身可, 二人入居相談, 法人可		
損害保険			
保証会社	必須 指定保証会社:初回契約時:50%、[リロ:月1,000円][URAG:1万円/年(月330円)][カーサ:月1%][エゴス:月1.3%][ジャックス:月額保証料1%]		
備考	内見・申込はいい生活スクエア 【必ず】図面はいい生活スクエアより取得ください方位など誤差が生じる場合があります。正確な方位につきましては現地にて必ずご確認下さい。 短期解約違約金:1年未満は総賃料2ヶ月分、1年以上1.5年未満は総賃料1.5ヶ月分。法人様申込の場合、条件によっては礼金増額になる場合がございます。		

※図面と異なる場合は現況を優先となります。

新宿本店 新宿区新宿3-21-4新宿ニュータワービル1階
TEL:03-6279-2032



みずべや
水商売のお部屋



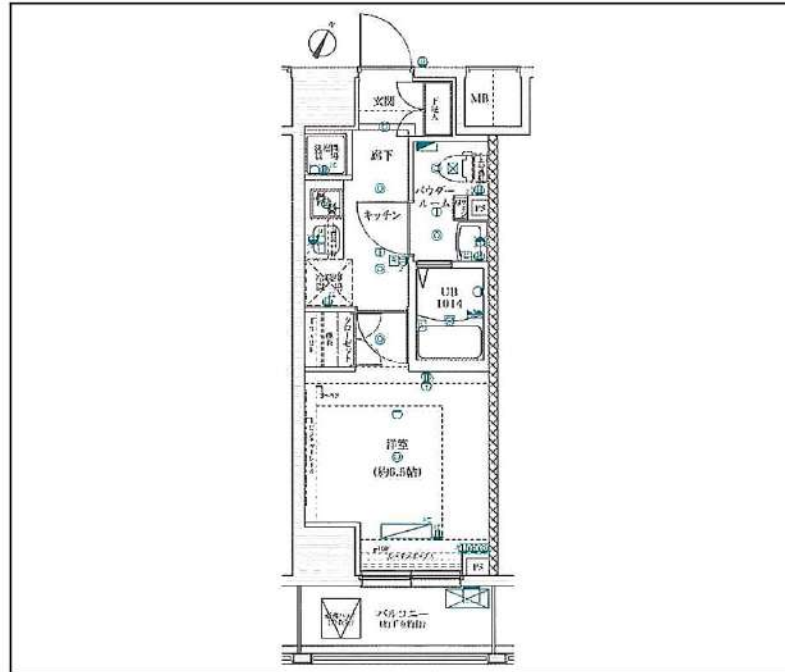
あずま通り店 新宿区歌舞伎町1-8-3良川ビル2階
TEL:03-6205-5732

スクエアシティ川崎

304

JR京浜東北線「川崎」徒歩12分
 京急本線「八丁磯」徒歩3分
 JR南武線「川崎新町」徒歩11分

ペット飼育相談可能(敷金1ヶ月償却)



間取り	1K		
賃料	73,500円		
管理費/共益費	10,000円		
条件	敷金:0ヶ月 / 礼金:1ヶ月		
所在地	神奈川県川崎市川崎区日進町24-6		
構造/階建/所在階	RC / 10階 / 3階部分		
専有面積	23.40㎡		
築年数	2016年3月		
契約期間	普通借家 / 1年		
更新料	0.5ヶ月(新賃料)	更新事務手数料	0.275ヶ月税込み
保険情報	10,000円 / 1年	解約予告	2ヶ月前
退去予定日	2025年2月16日	入居時期	2025年3月上旬
保証会社	東京A ^o -トット保証、保証料(初回契約時)50%、保証料(月額)1%、月額プラン(月額賃料総額の3%) / 初回・年間保証料なしも選択可		
その他費用	契約事務手数料:5,500円(入居時)、鍵交換代:27,500円(入居時)、消臭除菌代:8,800円(入居時)、あんしんサポートα(1年間):16,500円(年額)		
設備	オートロック、宅配ボックス、駐輪場、バイク置場、24Hゴミ出し可、エレベーター1基、TVモニター付きインターフォン、エアコン、浴室乾燥機、温水洗浄便座、コンロ2口設置済、独立洗面台、洗面所独立、クローゼット、下駄箱、室内洗濯機置き場、バス・トイレ別室、ベランダ・バルコニー、システムキッチン、24H換気システム、BS、CS		
備考	解約通知:2ヶ月前、1年未満解約の場合賃料1ヶ月分の違約金あり、空き予定の物件は先行契約、退去時クリーニング費用:借主負担、駐車場・駐輪場の空き状況等は下記共用部のお問い合わせ先へご確認ください		
共用部の問合せ先	クアスコミュニティ 03-6824-9550		



※現況と図面に相違がある場合は、現況優先となります。 ※入居可能日は変更となる可能性があります。 ※空き予定の物件は先行契約になります。

新宿本店 新宿区新宿3-21-4新宿ニューターワビル1階
 TEL: 03-6279-2032



みずばや
 水商売のお部屋



あずま通り店 新宿区歌舞伎町1-8-3良川ビル2階
 TEL: 03-6205-5732

ルーブル高津

分譲賃貸マンション



写真はイメージです
※インターネット詳細に関しては建物管理会社へご確認ください
※兵泊利用禁止
※ペット飼育不可

保証会社加入必須

1. 新日本信用保証
 - ①初回賃料総額4.0% (年額1万円)
 - ②初回賃料総額8.0% (年額2万円)
 - ③学生プラン初回3万円4年間年額無
 - (5年目～年額1万円)※要学生証コピー
 - 座振替手数料216円(税込)/月
2. クレディセゾン
 - ①初回賃料総額4.0% (年額1万円更新)
 - ※賃料(管理費込)が15万円以上年額1.4万円
 - ②学生プラン初回1.5万円年額1万円※要学生証コピー

号室	賃料		
701	76,000円		
管理費	12,000円		
敷金	1ヶ月	礼金	1ヶ月
所在地	神奈川県川崎市高津区 二子4丁目3-8		
交通	東急田園都市線 高津 徒歩2分 東急大井町線 溝の口 徒歩10分 JR南武線 武蔵溝ノ口 徒歩10分		
構造	鉄筋コンクリート(RC造) 11階建		
専有面積	21.0㎡	開口部方位	南西
総戸数	50戸	間取り	1K
築年月	2017/02	契約期間	2年
入居日	2月下旬 01/30退去(入居中)		
設備等	都市ガス, 公共下水, 宅配BOX, バス・トイレ別, 浴室乾燥機, 室内洗濯機置き場, 角部屋, ガスコンロ, コンロ2口, バルコニー, エレベーター, エアコン, 独立洗面台, 防犯カメラ, 温水洗浄便座, 2面採光, モニタ付オートロック, ゴミ置場, インターネット接続可, シリンダーキー(ディンプル), ダブルロックキー, 24時間緊急通報システム		
備考	※365日以内の解約の場合、短期解約違約金 賃料(管理費込)1ヶ月分 ※ルームクリーニング代(退去時支払): 38,500円(税込) FAST ASSIST24/月額: 1,100円(税込) 室内除菌消臭代: 8,800円(税込) 鍵交換料: 35,200円(税込) 保険料: 20,000円 2年 解約予告: 1ヶ月前		

図面が現状と異なる場合は現状優先とします。
更新料:新賃料の1.5ヶ月分

新宿本店 新宿区新宿3-21-4新宿ニュータワービル1階
TEL: 03-6279-2032



みずべや
水商売のお部屋



あずま通り店 新宿区歌舞伎町1-8-3良川ビル2階
TEL: 03-6205-5732



◆プライバシーに考慮した玄関部◇開放感のある眺望☆

◆埋込式無料Wi-Fi完備◇女性の方でも安心の周辺環境・共用設備☆

□アクセス

JR京浜東北線 他

『川崎』駅 徒歩 13分

JR南武線『八丁畷』駅 徒歩 3分



ペット飼育可!
イヌ・ネコどちらか1匹まで
(ペット飼育の場合、敷金+1ヵ月)



【設備・仕様】

無料Wi-Fi	システムキッチン
宅配ボックス	2口ガスコンロ
モニタ付オートロック	浴室暖房換気乾燥機
エレベーター	温水洗浄便座
駐輪場・バイク置場	独立洗面台
24Hゴミ置場	エアコン

□賃貸条件

賃料	76,000	円
管理費	10,000	円
礼金	1ヶ月	
敷金	1ヶ月	

□物件概要

名称	クラリッサ川崎ソレイユ
住所	神奈川県川崎市川崎区日進町26-2
構造/規模	鉄筋コンクリート造/10階建
種別	マンション
竣工年月	2018年7月

□その他

入居予定	12月16日退去予定
更新料	・新賃料の1ヶ月分 ・更新事務手数料 22,000円(税込)
保険	・家財総合保険 17,000円(2年間) ・鍵交換代 ※任意 38,500円(税込) ・コンシェルジュ24(2年間) 22,000円(税込)
その他	・解約予告 1ヶ月前 ・退去時ルームクリーニング代 入居者負担特約有(退去時支払) ・ペット飼育時敷金+1ヶ月 原状回復費用全額入居者負担

□保証会社

・保証会社利用



①初回保証料：月額総賃料の30%+毎年10,000円
②初回保証料：8,000円+毎月月額総賃料の2%
※①は引落手数料330円(税込)

【周辺施設】

セブンイレブン	約 100 m
まいばすけっと	約 300 m
川崎警察署	約 80 m
太田総合病院	約 600 m

※図面と現況に相違がある場合、現況を優先させていただきます。必ず現地をご覧ください。ネット環境は仕様が変更になる可能性があり、設備に関わらずご契約されたい通信会社に契約可能か事前にご確認下さい。

新宿本店 新宿区新宿3-21-4新宿ニースタワービル1階
TEL: 03-6279-2032



みずべや
水商売のお部屋



あずま通り店 新宿区歌舞伎町1-8-3良川ビル2階
TEL: 03-6205-5732

南武線「武蔵中原」駅 徒歩9分 南武線「武蔵新城」駅 徒歩8分
東急東横線「武蔵小杉」駅 徒歩33分

FR :

クレヴィスタ武蔵中原 221

神奈川県川崎市中原区上小田中3丁目7-3

構造 鉄筋コンクリート6階建

面積 21.00㎡

竣工 2022年9月

間取り 1K



退去予定日：2025/02/04
方角：北西



※タイプにより床・建具の色が異なりますので必ず現地をご確認ください。

セールスポイント

収納はクロゼット・シューズボックスなど豊富なので、広々と空間を利用することも可能です。室内設備は洗面所独立・浴室乾燥機などが揃っており、とても充実しています。共用部にはゴミ出し24時間OK・宅配ボックスなど様々な設備やサービスが揃っているので便利です。新しい土地での新しい暮らし。川崎市中原区エリアや南武線武蔵中原付近にあるお部屋をお探しなら、当社にお任せ下さい。素敵なお部屋をご紹介します。

スマートホーム

スマホアプリ「Space Core」で利用可。お部屋により設置されている機器が異なる場合や、非設置の物件もございますので現地をご確認ください。【機能】①温湿度センサー②室内防犯カメラ③赤外線家電操作機能④管理会社とのチャット機能など

※図面と現況が異なる場合は現況優先になります。



▼賃貸借条件

賃料	81,500円
共益費	10,000円
契約期間	2年
更新料	新賃料の1ヶ月
▼その他条件	
ペット	相談
法人	可
外国籍	留学生(語学/専/短) 敷金+1.5 社会人・大学生 敷金+1

※法人(保証会社不可):敷金+2ヶ月/礼金+2ヶ月
※水・風可:敷金+1ヶ月
※2人入居:敷金+1ヶ月
※ペット:小型犬+0.5ヶ月/猫+1ヶ月(償却)
※不動産業者入居不可(連保も不可)
※民泊転貸禁止
※先行申込可・先行契約不可

▼初期費用

敷金	0ヶ月
礼金	0ヶ月
保証:イオ・スコト	緊急連絡先40%
保証:ルームバンク 口振手数料¥330	緊急連絡先40%
保証:GTN	GTN 外国籍の方エポスグローバルプラン 総額家賃の100% +月次費用 総額家賃の2%
その他月額費用	リビングアシスト総合保険 800円
室内清掃費用	44,000円
鍵交換代	33,000円
その他初期費用	書類作成代: 11,000円
入居時期	予定2025年3月上旬

新宿本店 新宿区新宿3-21-4新宿ニュータワービル1階
TEL: 03-6279-2032



みずべや
水商売のお部屋



あずま通り店 新宿区歌舞伎町1-8-3良川ビル2階
TEL: 03-6205-5732

外観



間取り



プロスタイルウェルス川崎イースト

503

賃料	84,000円		
管理・共益費	管理費 15,000円	共益費	0円
間取り	1K	物件種別	マンション
敷金	0.0ヶ月	礼金	1.0ヶ月
交通	京急本線「京急川崎」駅 徒歩 7分 JR南武線・京浜東北線・東海道線「川崎」駅 徒歩 9分		
物件所在地	神奈川県川崎市川崎区堀之内町3-2		
構造	鉄筋コンクリート造 地下 0階付地上 9階建 5階部分		
専有面積	25.31㎡	向き	南東
築年月	2022年11月	入居時期	2025年3月下旬
契約期間	2年間（更新可）	原状回復	退去時精算
更新料	新賃料1ヶ月分	更新事務手数料	新賃料0.5ヶ月分+税
損害保険	2年 20,000円		
その他費用	鍵交換代:27500円 安心入居サポート:17600円 引越虫駆除サービス:16500円		
駐車場・駐輪場・バイク置場等の建物設備については下記建物管理会社へお問い合わせ下さい。			
建物管理会社	千野建物管理株式会社		0455819556
保証会社	必須 (あんしん保証等)	初回保証料、賃料等の合計金額の50% 年間更新料、10,000円	
セールスポイント	ペット可 (成長時の体長50cm未満の犬猫一匹まで)		
設備	オートロック モニター付オートロック 防犯カメラ ディンプルキー ダブルロック 管理人室 エレベーター 宅配BOX フローリング 風除室 ウォークインクローゼット シューズボックス ガス2 ロコンロ バストイレ別 温水洗浄便座 ガス給湯 洗面化粧台 独 立洗面所 浴室換気乾燥機 24h換気有 システムキッチン メール ボックス エアコン		
備考	※インターネット使用料無料		

エントランス



室内

キッチン

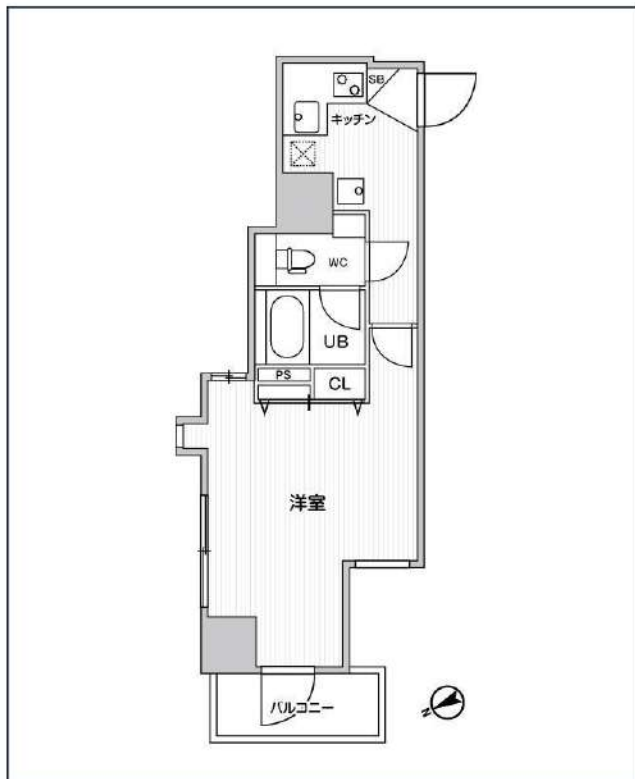
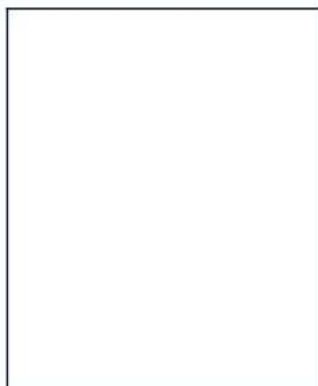
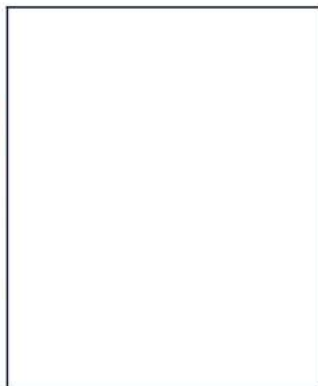
バスルーム

※図面と現況が異なる場合は、現況が優先となります。■申込の際はITAMIDBBにてお願いします。■お部屋は原則として「クリーニング中」以外現状渡しです。■保証会社必須(あんしん保証・ルームバンクインシュアなど複数取扱有)。初回保証料は、賃料等の合計金額の50%。年間更新料は10,000円。但し、大手法人契約の場合で保証会社利用しない場合は敷金1か月分増です。■ペット飼育可の物件でペットを飼育する際は、申込書にその旨(種類・数)を記載。敷金1か月分増(退去時償却)。建物管理規約等により制限があります。また管理規約や使用細則等の違反により賃貸借契約が解除となる場合があります。■建物全館禁煙(電子タバコ含む)です。但し、専有部分においては、退去時に天井クロスを張替え(借主全額負担)を事前に承諾します。■短期違約(1年未満・フリーレント)がついている契約の場合は1年9か月未満)違約金賃料等の1か月分。■解約予告2か月前。更新料、新賃料1か月分。更新事務手数料0.5か月分(税別)。■駐車場・駐輪場・バイク置場については建物管理会社への空き確認を要します。また、お申し込みは原則別途建物管理会社にお申し込み願います。■楽器使用相談物件可の物件の場合、建物管理規約等の制限があります。使用時間、音量について他の居住者様へのご配慮をお願いします。騒音苦情については、契約解除となる場合があります。■退去時にルームクリーニング、エアコンクリーニング等の費用負担があります。■インターネット回線については入居者様ご自身の責任で利用となります。ご希望の回線が建物に導入されていない場合もございます。■空き予定の場合は、先行契約となります。■空き予定の物件の場合、室内写真の提供が出来ない場合があります。



グラシアプレイス川崎駅前

JR京浜東北線「川崎」徒歩3分
 京急本線「京急川崎」徒歩2分
 JR東海道本線「川崎」徒歩3分



号室	賃料
1003	99,000円

共益費	15,000円		
敷金	0円	礼金	0円
所在地	神奈川県川崎市川崎区駅前本町14-35		
構造・階建	RC 10階部分 / 地上11階、地下0階		
築年月	2021年8月	総戸数	40
間取り	1K	専有面積	24.27㎡
契約期間	普通借家2年	開口向き	
保険		連帯保証人	指定しない
保証会社			
その他費用	鍵交換費用24,200円 税込、Goodプレミアムα (24Hサポートのみ) 11,000円 税抜(入居時)、住宅総合保険(フレックス)20,000円 非課税(入居時)、Goodプレミアムα 登録料2,000円/税抜(入居時)		
入居時期	2025年1月下旬	退去予定日	—

オートロック	宅配ボックス	専用ゴミ置き場	浴室乾燥機	ウォシュレット	エレベーター	礼金0	楽器可	独立洗面台	洗面所独立	シャンプードレッサー	洗濯機置場室内
バス・トイレ別	コンロ2口	システムキッチン	エアコン	24H暖房システム	下駄箱	防犯カメラ	光ファイバー	集合ポスト	フローリング	ベランダ/バルコニー	外観タイル張り

※現況と図面に相違がある場合は、現況優先となります。

新宿本店 新宿区新宿3-21-4新宿ニュータワービル1階
 TEL: 03-6279-2032



みずべや
 水商売のお部屋



あずま通り店 新宿区歌舞伎町1-8-3良川ビル2階
 TEL: 03-6205-5732