

メインステージ西麻布Ⅱ 404号室

交通

東京メトロ千代田線「乃木坂」駅 徒歩 9分

東京メトロ日比谷線「六本木」駅 徒歩 9分

東京メトロ日比谷線「広尾」駅 徒歩 11分

間取り

1K

(25.94㎡)

賃料

105,000円 (管理費15,000円)

【募集条件】

所在地 東京都港区西麻布1丁目 12-8

築年月 2002年6月

構造 鉄骨鉄筋コンクリート造/全44戸

敷金・礼金 1ヶ月・1ヶ月

償却 1ヶ月

契約期間 普通借家契約 2年間

現況 退去予定

入居時期 2025年02月下旬予定

更新料 1.5ヶ月 更新事務手数料 5,500円 (税込)

解約予告 50日間

火災保険 要加入 2年間20,000円

契約時費用	鍵交換費	27,500 円
	契約事務手数料	11,000 円
退去時費用	ハウスクリーニング代	55,000 円

設備概要 宅配BOX、敷地内ゴミ置き場、2口ガスコンロ、グリル、バス・トイレ別、浴室乾燥、エアコン、TVインターホン、2F以上、モニタ付オートロック、室内洗濯機置場、クローゼット、シューズボックス、角住戸

ガス種類 都市ガス

二人入居:	不可	楽器使用:	不可
保証会社:	必須	ペット飼育:	不可
外国籍:	可		

備考 短期違約金: 6ヶ月未満解約の場合総賃料の1ヶ月分
入居者S: Concierge24加入必須(月額990円)
高齢者入居: みまもりS加入等条件有(月額3千円)

人気の麻布・六本木・広尾エリア！複数路線利用可能でアクセス良好です♪



※図面と現況に相違がある場合は現況を優先とします。
※写真については別部屋の写真を使用している可能性もございます。

【周辺施設】

ファミリーマート 西麻布三丁目店徒歩2分
まいばすけっと 西麻布3丁目店徒歩3分

新宿本店 新宿区新宿3-21-4新宿ニュータウンワビル1階
TEL: 03-6279-2032



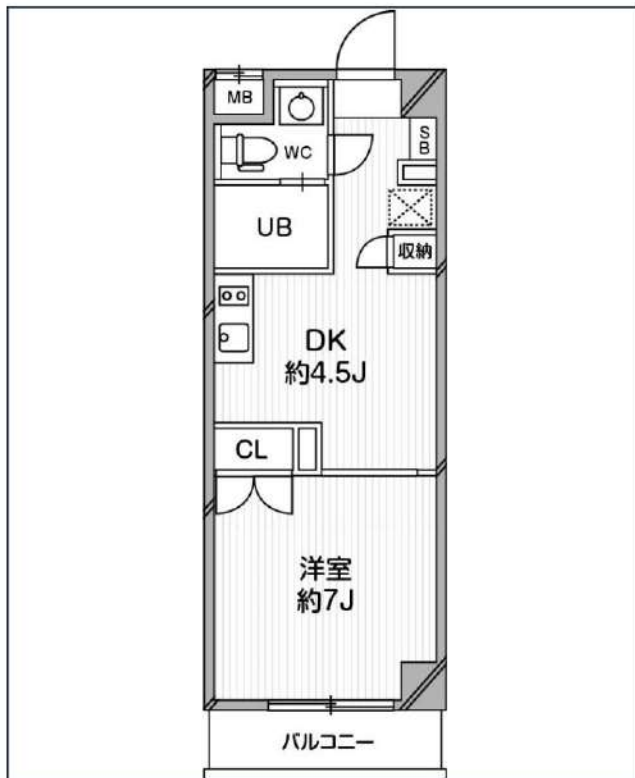
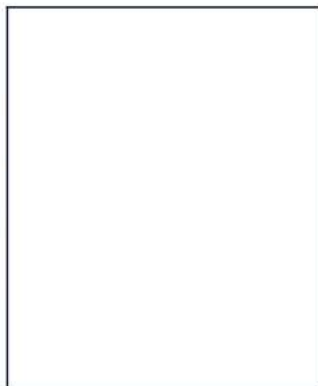
みずべや
水商売のお部屋



あずま通り店 新宿区歌舞伎町1-8-3良川ビル2階
TEL: 03-6205-5732

ガーデンテラス南麻布

東京メトロ南北線「麻布十番」徒歩10分
 東京メトロ南北線「白金高輪」徒歩13分
 都営三田線「白金高輪」徒歩13分



号室	賃料
206	112,000円

共益費	3,000円		
敷金	0円	礼金	0円
所在地	東京都港区南麻布2丁目1-19		
構造・階建	RC 2階部分 / 地上5階、地下0階		
築年月	2002年5月	総戸数	26
間取り	1K	専有面積	31.51㎡
契約期間	普通借家2年	開口向き	東
保険		連帯保証人	指定しない
保証会社			
その他費用	鍵交換費用18,700円 税込、Goodプレミアムα 1,000円 税抜(月額)、住宅総合保険(フレックス)28,000円 非課税(入居時)、Goodプレミアムα登録料 2,000円/税抜(入居時)		
入居時期	2025年1月上旬	退去予定日	—



オートロック 宅配ボックス 専用ゴミ置き場 エレベーター 礼金0 洗濯機置場室内 バス・トイレ別 コンロ2口 システムキッチン エアコン 下駄箱 防犯カメラ



集合ポスト フローリング ベランダ・バルコニー

※現況と図面に相違がある場合は、現況優先となります。

新宿本店 新宿区新宿3-21-4新宿ニュータウンビル1階
 TEL: 03-6279-2032



みずまべや
 水商売のお部屋



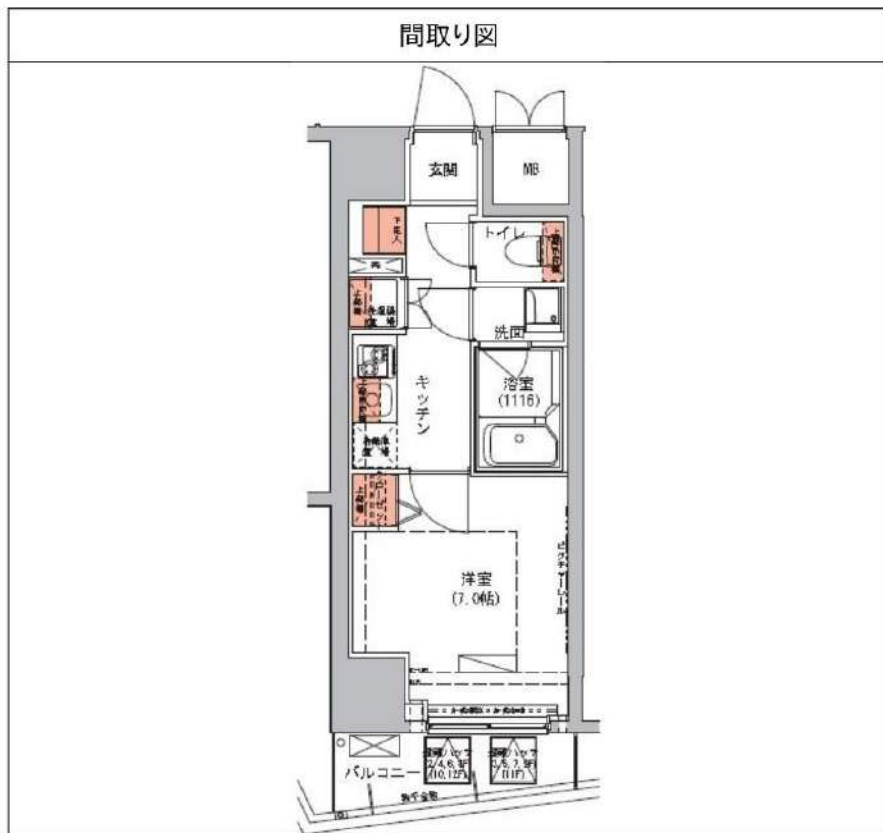
あずま通り店 新宿区歌舞伎町1-8-3良川ビル2階
 TEL: 03-6205-5732

ハーモニーレジデンス三田 402

物件種別	間取り	賃料	管理費等
マンション	1K	116,000円	15,000円

ペット可 高級デザイナーズ賃貸マンション 人気のバス・トイレ・洗面完全独立タイプ

ペット可 高級デザイナーズ賃貸マンション 人気のバス・トイレ・洗面完全独立タイプ



敷金/保証金	116,000円	礼金/権利金	116,000円
敷引/償却金	116,000円	更新料	1.5ヶ月 (新賃料)
更新事務手数料			
その他費用			
物件所在地	東京都港区三田3丁目14-13		
交通	都営浅草線 三田駅 徒歩4分 山手線 田町駅 徒歩6分 山手線 高輪ゲートウェイ駅 徒歩15分		
間取り詳細			
構造	鉄筋コンクリート 4階 / 14階建		
面積	26.32㎡	向き	北西
築年月	2014年6月	契約期間	普通借家契約 2年
退去日		入居時期	2025年2月23日
駐車場	駐輪場		
設備	浴室乾燥, ガス給湯, バス・トイレ別, CS, シャワー, 2口コンロ, ガスキッチン, 温水洗浄便座, エアコン, 洗面所独立, 室内洗濯機置場, 押入, BS, シューズボックス, モニタ付オートロック, 洗面化粧台, クローゼット, フローリング, トイレ有, ガスコンロ, ユニットバス, バス有, システムキッチン, TVインターホン, デザイナーズ, エレベーター, 外壁タイル張り, 宅配BOX		
入居諸条件	ペット可, 事務所不可, 二人入居可		
損害保険	要 22,000円 (2年)		
保証会社	可 保証会社必須~50%(最低保証料5万円)		
備考	<ul style="list-style-type: none"> ■入居中サポート/21450円 ■抗菌代/17600円 ■事務手数料/11000円 ■保証会社必須~50%(最低保証料5万円) ■保険/22000円 ■鍵費用/22000円 ■契約期間(2年普借) ※違約金有 ☆AZPの賃料+1万円でスーパーゼロプラン適用★0 ■ペット飼育時条件有 		

※図面と異なる場合は現況を優先となります。

新宿本店

新宿区新宿3-21-4新宿ニュータワービル1階
TEL: 03-6279-2032



みずのばや
水商売のお部屋



あずま通り店

新宿区歌舞伎町1-8-3良川ビル2階
TEL: 03-6205-5732

都営浅草線「泉岳寺」駅 徒歩5分 南北線「白金高輪」駅 徒歩7分
山手線「高輪ゲートウェイ」駅 徒歩10分

FR :

ラグディア高輪 310

東京都港区高輪2丁目1-46

構造 鉄筋コンクリート4階建

面積 25.70㎡

竣工 2017年8月

間取り 1R



退去予定日：2024/12/22
方角：西



※本物件にお越しの際は、物件前面道路上や近隣寺院駐車場は駐車厳禁です。お車の場合は近隣駐車場に駐車してください※

セールスポイント

こだわりで選びたい方におすすめ。港区エリアで住まいをお探しなら「ラグディア高輪」。セキュリティ面は、TVインターホン・オートロックなどを設置しているので安全面でも優れております。共用部には宅配ボックス・ゴミ出し24時間OKなどが揃っております。快適な住まいを手に入れるなら、当社にお任せください！当社では都営浅草線泉岳寺周辺の賃貸情報を多種多様に取り扱っております。

スマートホーム

スマホアプリ「Space Core」で利用可。お部屋により設置されている機器が異なる場合や、非設置の物件もございますので現地をご確認ください。【機能】①スマートロック②温湿度センサー③室内防犯カメラ④赤外線家電操作機能⑤管理会社とのチャット機能など

※図面と現況が異なる場合は現況優先になります。

ペット相談	2人入居可	オートロック	宅配ボックス	エアコン	温水洗浄便器	モニター付きインターホン	エレベーター	都市ガス
分譲タイプ	デザイナーズ	ネット無料	浴室乾燥機	ゴミ出し24時間OK	駐輪場	フローリング	洗濯洗面化粧台	防犯カメラ

▼賃貸借条件	
賃料	118,000円
共益費	20,000円
契約期間	2年
更新料	新賃料の1ヶ月
▼その他条件	
ペット	相談
法人	可
外国籍	留学生(語学/専/短) 敷金+1.5 社会人・大学生 敷金+1

※法人(保証会社不可):敷金+2ヶ月/礼金+2ヶ月
※水・風可:敷金+1ヶ月
※2人入居:敷金+1ヶ月
※ペット:小型犬+1ヶ月/猫+1.5ヶ月(償却)
※不動産業者入居不可(連保も不可)
※民泊転貸禁止
※先行申込可・先行契約不可

▼初期費用	
敷金	0ヶ月
礼金	0ヶ月
保証:イオースカート	緊急連絡先40%
保証:ルームバンク 口振手数料¥330	緊急連絡先40%
保証:GTN	GTN 外国籍の方エポスグローバルプラン 総額家賃の100% +月次費用 総額家賃の2%
その他月額費用	リビングアシスト総合保険 800円
室内清掃費用	66,000円
鍵交換代	33,000円
その他初期費用	書類作成代: 11,000円
入居時期	予定2025年1月下旬

新宿本店 新宿区新宿3-21-4新宿ニューターワビル1階
TEL: 03-6279-2032



みずべや
水商売のお部屋



あずま通り店 新宿区歌舞伎町1-8-3良川ビル2階
TEL: 03-6205-5732

RENECAT導入済物件★消臭抗菌効果が半永久持続
★家具・家電付賃貸へ変更可★すぐお住まいになれます

0501 号室 専有面積 25.37㎡

間取 1K

賃料 **120,000** 円/月

共益費 15,000 円/月

物件概要

所在地 / 東京都港区浜松町1丁目26-6
 構造・規模 / 鉄筋コンクリート造 15階建
 総戸数 / 39 戸
 築年月 / 2017年09月07日
 入居日 / 2025年02月20日

契約条件

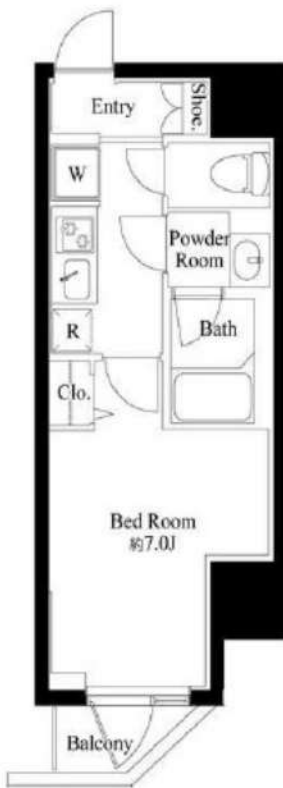
敷金0ヶ月・礼金0ヶ月

SC保証システム利用料:家賃総額55%(最低金額5.5万円)
 保証人有プラン:家賃総額の30%(最低金額3万円)
 24Hサポート料22,000円/1年・鍵交換代22,000円
 室内抗菌処理代17,600円事務手数料11,000円
 当社指定火災保険(ジック)加入の事(別途費用)
 ※賃料口座引落とし(口座振替手数料別途有)
 普通賃貸借1年契約(更新型)※
 ※1、2回目の更新時5%の賃料改定あり。更新料は1回のみ。
 2回目以降の更新料は無い為、安心して永くお住まいいただけます
 ※LPガス(要担保金)
 ※注意! 民泊での使用、転借はできません。

Access

JR山手線
「浜松町」 駅徒歩 3分

都営大江戸線
「大門」 駅徒歩 2分



24時間安心サポート

設備のトラブルに24時間365日の受付体制

医療健康サービス 24

看護師が24時間365日相談可※通院条件有

※図面と現況が異なる場合、現況優先とさせていただきます。
 ※退去時清掃費用、更新時更新費用等がございます。

- ダブル配筋で耐震性の高い基礎構造
- 安心の共用部防犯カメラ設置
- カラーTVEモニター付オートロック
- 監視カメラ防犯窓付きエレベーター
- 安心のダブルロックディンプルキー
- 快適なエアコン1基標準装備
- LL45等級フローリング採用
- 2口ガスシステムキッチン
- バスルームとトイレを独立
- 清潔な温水シャワートイレ
- 全室、お湯張り機能付きバス
- シャンプードレッサー付き独立洗面台
- ★雨天や冬に必須浴室換気乾燥暖房涼風機
- インターネット対応(別途費用)
- BS/CS110*/CATV(別途費用)
- 24時間利用可能宅配ボックス
- 24時間利用可能なゴミ置き場
- 駐輪場(空き条件等含め要詳細確認)
- ペット(小型1匹まで)敷金1ヶ月追加
- 2人入居・外国籍可・海外審査も可能



新宿本店

新宿区新宿3-21-4新宿ニューワールドビル1階
 TEL: 03-6279-2032



みずべや
 水商売のお部屋

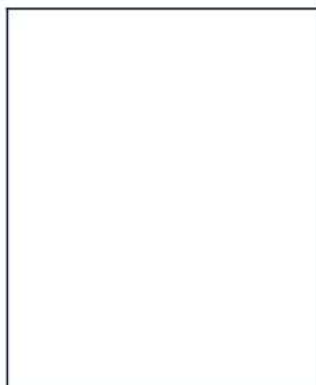
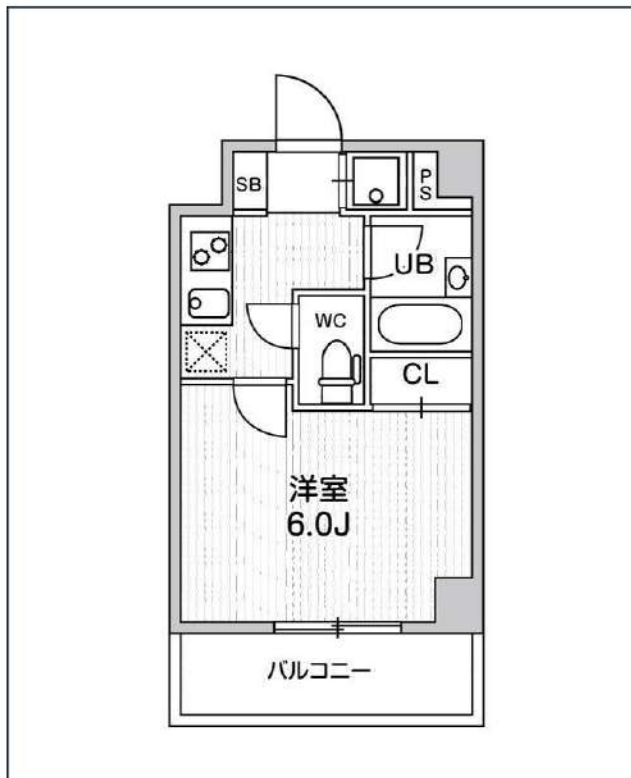
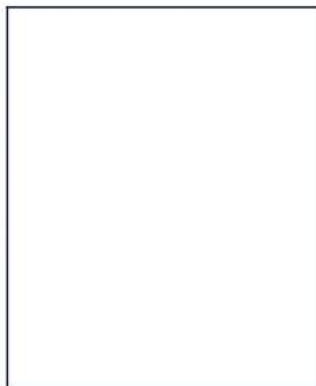


あずま通り店

新宿区歌舞伎町1-8-3良川ビル2階
 TEL: 03-6205-5732

コンシェルシア新橋

JR山手線「新橋」徒歩2分
都営浅草線「新橋」徒歩3分
都営大江戸線「汐留」徒歩5分



号室	賃料
403	121,000円

共益費	12,000円		
敷金	121,000円	礼金	0円
所在地	東京都港区新橋4丁目19-4		
構造・階建	RC 4階部分 / 地上15階、地下0階		
築年月	2007年2月	総戸数	122
間取り	1K	専有面積	20.19㎡
契約期間	普通借家2年	開口向き	北西
保険		連帯保証人	指定しない

保証会社			
その他費用	鍵交換費用22,000円 税込、Goodプレミアムα 1,000円 税抜(月額)、住宅総合保険(フレックス)20,000円 非課税(入居時)、Goodプレミアムα登録料 2,000円/税抜(入居時)		
入居時期	即入居可	退去予定日	—



※現況と図面に相違がある場合は、現況優先となります。

新宿本店 新宿区新宿3-21-4新宿ニートワークビル1階
TEL: 03-6279-2032



みずぺや
水商売のお部屋



あずま通り店 新宿区歌舞伎町1-8-3良川ビル2階
TEL: 03-6205-5732

賃貸マンション
クレセント虎ノ門新橋

JR山手線・銀座線『新橋』駅 徒歩 5分
都営浅草線

都営三田線『御成門』駅 徒歩 5分

■所在地	港区新橋5-8-6		
■構造	RC造地上15階建	■築年月	令和元年11月
■間取	1 K	■用途	住居のみ

敷金 1ヶ月分 礼金 1ヶ月分

■管理費	10,000円	■更新料	新賃料の1ヶ月分
■契約期間	2年間	■鍵交換代	交換なし 交換ご希望の場合 66,000円
■解約予告	2ヶ月前		
■家財保険 地震保険の 有無選択	チャブ保険(2年間契約) 地震保険なしなら:20,000円 地震保険付きなら:25,000円		
■短期解約 違約金	1年未満の解約は月額賃料及び管理費の 2ヶ月分(大手法人は相談可)		
■保証人 不要システム ご利用の場合	《個人申込み》 下記どちらでもご利用可能 《法人申込み》 オリコのみご利用可能 【オリコフォレントインシュア】 初回保証委託料は賃料等の1ヶ月分、 1年毎に1万円の保証委託料 【アイスマイル+プラス】		
■家賃も	お手持ちのクレジットカードで賃料保証と 家財保険のセットを決済(クレジットカードが ない場合はご利用不可) 保証料月々払いプランで、月額賃料等の 4.25%+700円		

■入居条件	ペット	民泊	楽器	外国籍	パート 学生	法人
	○	×	×	○	相談	○

■設備	■オートロック ■エレベーター ■エアコン ■ガスコンロ ■温水洗浄便座 ■浴室乾燥機 ■独立洗面台 ■モニター付きインターホン ■宅配ボックス ■玄関人感センサーライト ■フレッツ光ネクスト ■CATV(J:COM) ■BS/CS110°アンテナ						
-----	--	--	--	--	--	--	--

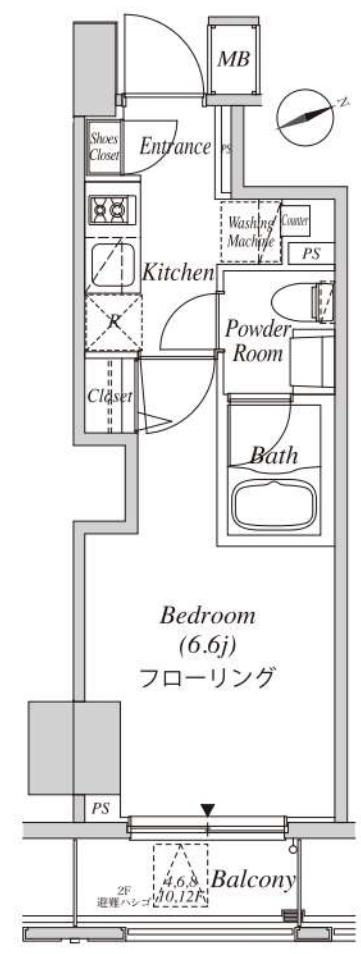
■駐輪場	初回登録料550円 上段220円/月、下段330円/月
■ペット飼育 条件	小型犬(体高50cm且つ体重10kg以下)が猫のどちらか 2頭飼育可。飼育条件:敷金2ヶ月分、礼金1ヶ月分、 退去時償却1ヶ月分(原状回復費含まず)

最寄り駅から
徒歩 **5**分
**ペット
2頭まで
飼育可**



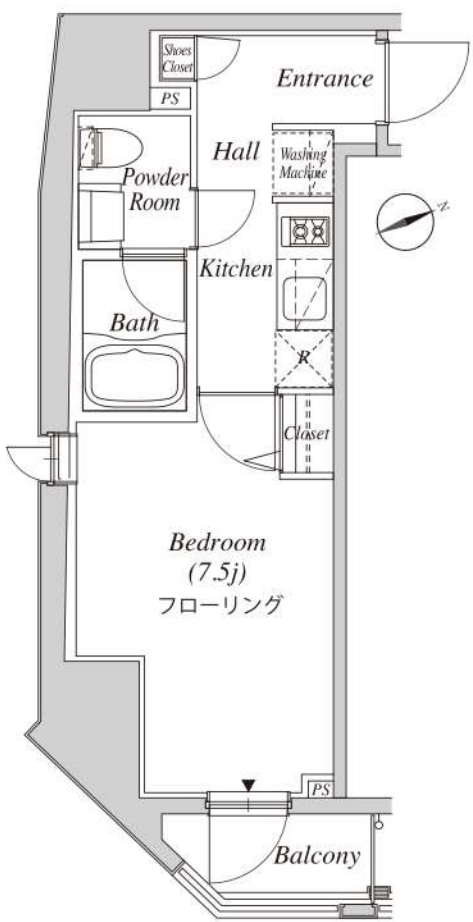
駅近物件! 通勤・通学・レジャーなど交通アクセス至便♪
バストイレ独立タイプ♪ クローゼットには姿見ミラー付き♪
設備充実♪ 浴室乾燥機があり雨の日もお洗濯安心です♪

602号室 専有面積 20.70㎡
■賃料 **128,000**円
■管理費10,000円 ■R7.1.6空き



※間取・設備は現況優先

1204号室 専有面積 25.49㎡
■賃料 **1申00**円
■管理費10,000円 ■現空・内装前



新宿本店 新宿区新宿3-21-4新宿ニューワールドビル1階
TEL: 03-6279-2032



みずべや
水商売のお部屋



あずま通り店 新宿区歌舞伎町1-8-3利川ビル2階
TEL: 03-6205-5732

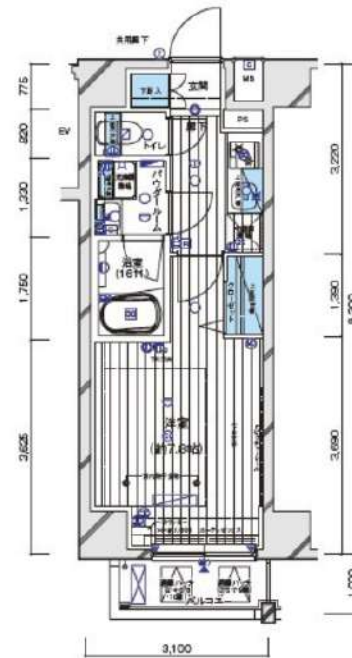
ペット飼育可能物件

防犯カメラ,外壁タイル張り,分譲タイプ,2F以上,オートロック,モニタ付オートロック,角住戸

【外観】



【間取り図】



※図面と現状が異なる場合は現状優先となります。

賃料	128,000円		
管理費等	15,000円	間取り	1K
敷金	無	礼金	1ヶ月
敷引 償却金	-	保証金	-
建物名	メインステージ白金III		
物件種別	マンション	号室	0503号室
建物所在地	東京都港区白金1丁目9-4		
交通	東京メトロ南北線 白金高輪 徒歩5分 東京メトロ日比谷線 広尾 徒歩17分		
間取詳細	洋室(7.8畳)		
構造・規模	鉄筋コンクリート10階建 5階		
専有面積	25.75㎡	向き	東
築年月	2017年12月	契約期間	2年
入居時期	2025年2月中旬予定	更新料	1.5ヶ月(新賃料)
損害保険	有 15,000円 24ヶ月		
駐車場			
設備	エレベーター, 24時間ゴミ出し可, 風除室, 敷地内ゴミ置き場, 宅配BOX, システムキッチン, 2口コンロ		
その他費用	[一時金] ハウスクリーニング費用(退去時請求: 49,500円 退去時鍵交換費用(契約時請求): 29,700円 AMLクラブサポート費用(契約時請求): 16,500円 [備考] ①短期解約違約金有(2エアコンクリーニング費用(1台あたり16,500円税込み・退去時請求)		
入居諸条件	ペット可 事務所不可 楽器等の使用不可 二人相談		
保証会社	必須 家賃総額より50%~		
備考	ペット可(敷1) 引越し業者指定 保証会社必須(エポス) 退去時要清掃代 解約予告50日前 電力業者指定有 ネット込(シーファイブ)		

情報更新日 2024年12月24日

No.09750503

新宿本店 新宿区新宿3-21-4新宿ニューワークビル1階
TEL: 03-6279-2032



みずべや
水商売のお部屋



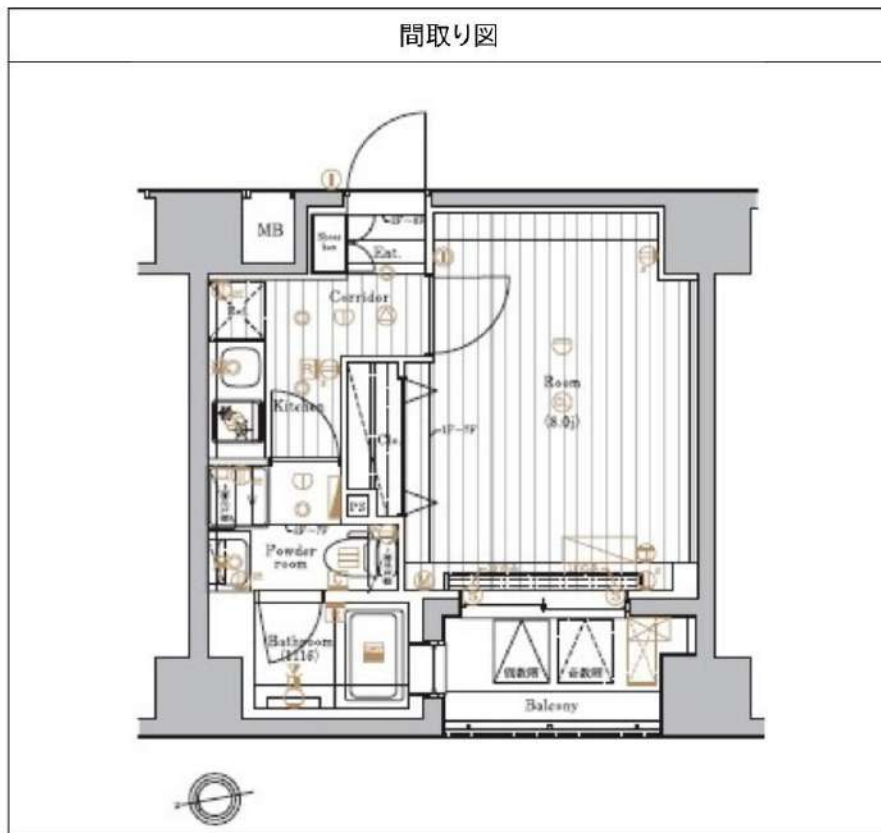
あずま通り店 新宿区歌舞伎町1-8-3良川ビル2階
TEL: 03-6205-5732

マスターマインド十番 404

物件種別	間取り	賃料	管理費等
マンション	1K	129,000円	15,000円

【インターネット無料!※シーファイブ】ペット可 高級分譲賃貸マンション 六本木ヒルズや東京ミッドタウンが徒歩圏内でお買い物も便利♪

【インターネット無料!※シーファイブ】ペット可 高級分譲賃貸マンション 六本木ヒルズや東京ミッドタウンが徒歩圏内でお買い物も便利♪



敷金/保証金	129,000円	礼金/権利金	129,000円
敷引/償却金	129,000円	更新料	1.5ヶ月(新賃料)
更新事務手数料			
その他費用			
物件所在地	東京都港区東麻布2丁目33-12		
交通	都営大江戸線 麻布十番駅 徒歩3分 東京メトロ南北線 麻布十番駅 徒歩3分 都営大江戸線 赤羽橋駅 徒歩6分		
間取り詳細			
構造	鉄筋コンクリート 4階 / 12階建		
面積	25.49㎡	向き	西
築年月	2012年1月	契約期間	普通借家契約 2年
退去日		入居時期	2025年1月16日
駐車場			
設備	浴室乾燥, 24時間換気システム, ガス給湯, バス・トイレ別, CS, シャワー, 2口コンロ, ガスキッチン, 温水洗浄便座, エアコン, 室内洗濯機置場, 押入, BS, 人感照明センサー, モニタ付オートロック, シューズボックス, ネット使用料不要, クローゼット, フローリング, 2F以上, トイレ有, ガスコンロ, ユニットバス, バス有, 追い焚き風呂, システムキッチン, 洗面化粧台, TVインターホン, デザイナーズ, エレベーター, 外壁タイル張り, 風除室, 宅配BOX		
入居諸条件	ペット可, 事務所不可, 二人入居可		
損害保険	要 23,000円(2年)		
保証会社	可 保証会社必須/～50%		
備考	■入居中サポート/21450円 ■抗菌代/17600円 ■事務手数料/11000円 ■保証会社必須/～50% ■保険/23000円 ■鍵費用/22000円 ■契約期間(2年普借)※違約金有☆AZPの賃料+1万円でスーパーゼロプラン適用★0 ■ペット飼育時条件有 ■特約事項あり		

※図面と異なる場合は現況を優先となります。

新宿本店 新宿区新宿3-21-4新宿ニートーワビル1階
TEL: 03-6279-2032



みずべや
水商売のお部屋



あずま通り店 新宿区歌舞伎町1-8-3良川ビル2階
TEL: 03-6205-5732

ハーモニーレジデンス西麻布 902

物件種別	間取り	賃料	管理費等
マンション	1K	129,000円	15,000円

六本木や広尾も徒歩圏内の便利な好立地!セキュリティも室内設備も充実!ペット可 高級賃貸マンション♪

六本木や広尾も徒歩圏内の便利な好立地!セキュリティも室内設備も充実!ペット可 高級賃貸マンション♪



※図面と異なる場合は現況を優先となります。

敷金/保証金	129,000円	礼金/権利金	129,000円
敷引/償却金	129,000円	更新料	1.5ヶ月(新賃料)
更新事務手数料			
その他費用			
物件所在地	東京都港区西麻布1丁目12-9		
交通	都営大江戸線 六本木駅 徒歩9分 東京メトロ千代田線 乃木坂駅 徒歩9分 東京メトロ銀座線 表参道駅 徒歩15分		
間取り詳細			
構造	鉄筋コンクリート 9階 / 9階建		
面積	21.82㎡	向き	南
築年月	2017年5月	契約期間	普通借家契約 2年
退去日		入居時期	2025年1月22日
駐車場			
設備	浴室乾燥, ガス給湯, バストイレ別, CS, シャワー, 2口コンロ, ガスキッチン, 温水洗浄便座, エアコン, 洗面所独立, 室内洗濯機置場, 押入, BS, ウォークインクローゼット, シューズボックス, モニタ付オートロック, 洗面化粧台, クローゼット, フローリング, トイレ有, ガスコンロ, 防犯ガラス, エントランス, ガスコンロ設置済, バス有, システムキッチン, TVインターホン, デザイナーズ, エレベーター, 外壁タイル張り, 宅配BOX, 防犯カメラ		
入居諸条件	ペット可, 事務所不可, 二人入居可		
損害保険	要 22,000円(2年)		
保証会社	必須 保証会社必須~50%(最低保証料5万円)		
備考	■入居中サポート/21450円 ■抗菌代/17600円 ■事務手数料/11000円 ■保証会社必須~50%(最低保証料5万円) ■保険/22000円 ■鍵費用/22000円 ■契約期間(2年普借)※違約金有 ☆AZPの賃料+1万円でスーパーゼロプラン適用★0 ■ペット飼育時条件有		

新宿本店

新宿区新宿3-21-4新宿ニュータワービル1階
TEL: 03-6279-2032



みずべや
水商売のお部屋



あずま通り店

新宿区歌舞伎町1-8-3良川ビル2階
TEL: 03-6205-5732

ZOOM神宮前 304

物件種別	間取り	賃料	管理費等
マンション	1LDK	187,000円	5,000円

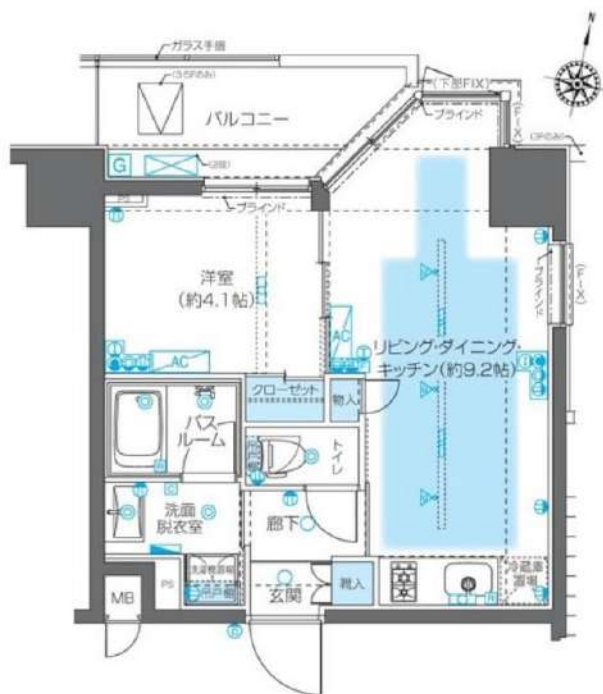
敷金/保証金	187,000円	礼金/権利金	187,000円
敷引/償却金		更新料	1ヶ月(新賃料)
更新事務手数料			
その他費用	<small>[-一時金] 鍵交換費用(税込): 33,000円 [月次費用] 家財保険+付帯サービス(税込): 1,835円 (備考) ■契約時: 当月分+翌月分の賃料・管理費をお支払い頂きます ■ペット飼育時: 敷金1ヶ月追加(別途飼育相則参照・要申請書) ■解約時: ルームクリーニング費用及び借主負担分の原状回復費用をお支払い頂きます</small>		
物件所在地	東京都渋谷区千駄ヶ谷2丁目28-3		
交通	東京メトロ副都心線 北参道駅 徒歩7分 中央・総武線各停 千駄ヶ谷駅 徒歩9分 都営大江戸線 国立競技場駅 徒歩9分		
間取り詳細	3階: LDK 9.20畳, 洋室 4.10畳		
構造	鉄筋コンクリート 3階 / 13階建		
面積	33.91㎡	向き	北
築年月	2017年10月6日	契約期間	普通借家契約 2年
退去日	2025年1月11日	入居時期	2025年2月上旬
駐車場	要問合せ 駐輪場 バイク置き場		
設備	2口ガス 独立洗面台 脱衣室 浴室換気乾燥機 追焚 温水洗浄便座 床暖房 エアコン 角部屋二面採光		
入居諸条件	ペット可, 二人入居可		
損害保険			
保証会社	必須 トーシンライフ、オリコフォレントインシュア、全保連/保証料: 初回=賃料等×50%、月額=賃料等×1%		
備考	■民泊利用不可 ■自転車: 月額500円 バイク: 月額2,000円(契約時2年間一括払い※台数要確認) ■部屋タイプ: C1 ■外国籍相談可(申込条件: 在留カード必須、日本語読み書き出来る方、連帯保証人必須: 日本人又は永住者) ◆内見予約は『スマート内覧』◆		

外観



その他

間取り図



※図面と異なる場合は現況を優先となります。

新宿本店

新宿区新宿3-21-4新宿ニュータワービル1階
TEL: 03-6279-2032



みずのべや
水商売のお部屋



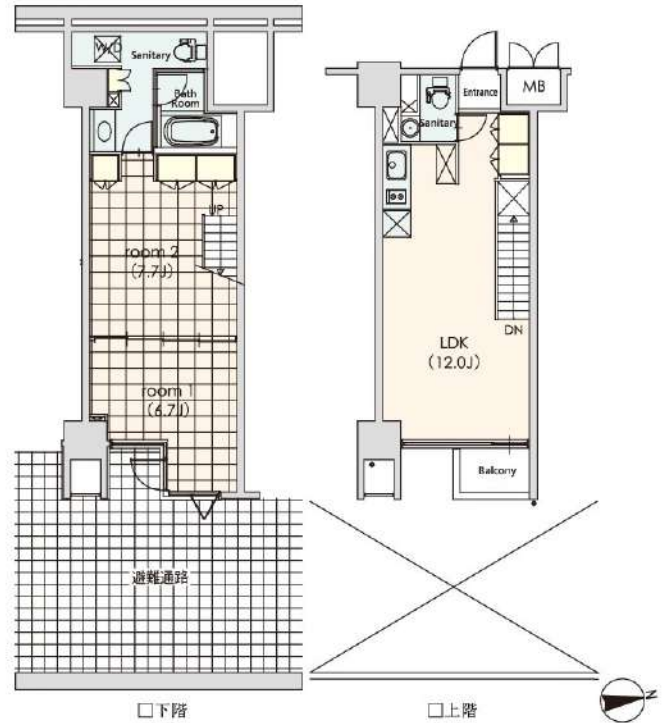
あずま通り店

新宿区歌舞伎町1-8-3良川ビル2階
TEL: 03-6205-5732

建物種別	マンション
カスターリア芝公園 (カスターリアシバコウエン)	
103号室	

礼金なし!敷金1ヶ月!(保証会社利用必須)(申込月末日迄の契約始期分対象)

賃貸条件	賃料	300,000円	共益費	8,000円
	敷金	1ヶ月	礼金	無料
	契約形態	普通借家	契約期間	2年
	更新料	新賃料1ヶ月		



入居可能日	2025年4月上旬	開口向き	東
-------	-----------	------	---

〈専有設備〉
 インターフォン(TVモニター付き)、ダブルロック、照明器具、フローリング、メゾネット、クローゼット、下駄箱、収納スペース、エアコン、床暖房、システムキッチン、コンロ口数(2口)、コンロ種類(ガス)、バス・トイレ(別室)、追い焚き、浴室乾燥機、温水洗浄便座、トイレ2か所、洗面台、給湯、洗濯機付、ベランダ・バルコニー、CATV(有料)、インターネット使用料無料

※入居可能日は、空き予定の場合室内状況等により延びる可能性もございます。
 ※図面と現況が異なる場合は、現況優先とさせていただきます。

所在地	東京都港区芝3丁目32-10		
交通	都営浅草線「三田」徒歩4分 都営三田線「三田」徒歩4分		
建物	構造・規模	RC造 地上11階、地下1階建	
	築年数	2004年11月	総戸数 75戸
	間取	2LDK	専有面積 65.82㎡
共用設備	外観タイル張り、オートロック、防犯カメラ、24時間緊急対応、機械警備、宅配ボックス、集合ポスト、エレベーターあり、専用ゴミ置き場あり、駐輪場あり		
保証会社利用必須	第1優先保証料	((株)クレディセゾン) 保証料(初回契約時)30%、年間保証料10,000円(1年毎)	
	第2優先保証料	日本セーフティー(株)初回賃料総額の50%、月額330円(税込)、年間保証料10,000円(1年毎)、賃料滞納時の事務手数料(1回毎)個人2,970円(税込)法人3,300円(税込)	
	第3優先保証料	フォーシーズ(株)個人/初回賃料総額の150%(初回保証料50%+特別預託金100%)※特別預託金は退去時、滞納家賃が無い場合は借主様へ返金されます。法人/初回賃料総額の100%。月額330円(税込)、年間保証料賃料総額の1ヶ月分(1年毎)	
その他費用	損害保険	要 貸主指定 22,000円 2年	
	鍵交換費	27,500円(税込み)	
退去時費用	室内清掃費	居室専有面積30㎡未満は一律33,000円(税込)、30㎡以上は1㎡あたり1,100円(税込)	
	エアコン清掃費	壁掛け・床置き式1台あたり11,000円(税込)、天井カセット型エアコン1台あたり27,500円(税込)	
備考	■デザイナーズ ■103号室Cタイプ ■CATV※要別途契約・J:COM(0120-989-970) ■インターネット無料(要登録):フレッツ光ネクストギガマンション・スマートタイプ(0120-116-116)※設定状況によりNTTの配線工事が必要になる場合がございます。 ■駐車場 空無■駐輪場(自由駐輪/1世帯1台/管理人室にてシール配布有)		



新宿本店 新宿区新宿3-21-4新宿ニュータウンビル1階
TEL: 03-6279-2032

みずべや
水商売のお部屋

あずま通り店 新宿区歌舞伎町1-8-3良川ビル2階
TEL: 03-6205-5732