

RENECAT導入済物件★消臭抗菌効果が半永久持続  
★家具・家電付賃貸へ変更可★すぐお住まいになれます

Access

京急本線  
「北品川」駅徒歩 9分



りんかい線  
「天王洲アイル」駅徒歩 9分



0102 号室 専有面積 19.77㎡

間取 1R

賃料 **82,000** 円/月

共益費 12,000 円/月

物件概要

所在地 / 東京都品川区東品川1丁目15-5  
構造・規模 / 鉄筋コンクリート造 4階建  
総戸数 / 8 戸  
築年月 / 2022年01月31日  
入居日 / 2025年03月03日

契約条件

敷金0ヶ月・礼金0ヶ月

保証システム利用料:家賃総額の55%(最低金額5.5万円)  
24Hサポート料22,000円/1年・鍵交換代22,000円  
室内抗菌処理代17,600円事務手数料11,000円  
当社指定賃貸入居者総合保険加入の事(別途費用)  
※賃料口座引落し(口座振替手数料:月額550円)  
普通賃貸借1年契約(更新型)※  
※1、2回目の更新時5%の賃料改定あり。更新料は1回のみ。  
2回目以降の更新料は無い為、安心して永くお住まいいただけます

- 外観はスタイリッシュなコンクリート打放し
- カラーTVモニター付オートロック
- ★収納豊富なウォークインクローゼット
- ★1階でも安心！防犯シャッター
- 遮音性に優れた床フローリング仕様
- 室内を快適に保つエアコン標準装備
- システムキッチン(吊戸棚・下収納有)
- キッチン2口ガスコンロ(温度センサー付)
- バスルームとトイレを独立
- 清潔な暖房便座付き温水シャワートイレ

- ★ネット使い放題(ファイバーゲート)
- ↑速度等詳細はTEL0120-988-660
- 便利で嬉しい！お湯張り機能付きバス
- ★雨天・冬は必須！浴室換気乾燥暖房涼風機
- シャンプードレッサー独立洗面台
- BS・CS110<sup>+</sup>(要別途契約・費用)
- ペット可:小型犬・猫1匹※別途敷金1ヶ月
- 2人入居・外国籍入居可能・海外審査可能
- 自転車置場:登録料5,500円※先着
- 24時間利用可能宅配ボックス



24時間安心サポート

設備のトラブルに24時間365日の受付体制

医療健康サービス24

看護師が24時間365日相談可※適用条件有

※図面と現況が異なる場合、現況優先とさせていただきます。  
※退去時清掃費用、更新時更新費用等がございます。

新宿本店 新宿区新宿3-21-4新宿ニュータウンビル1階  
TEL:03-6279-2032



みずべや  
水商売のお部屋



あずま通り店 新宿区歌舞伎町1-8-3良川ビル2階  
TEL:03-6205-5732

京急本線「六郷土手」駅 徒歩7分 京急大師線「港町」駅 徒歩21分  
京浜東北線「川崎」駅 徒歩32分

FR :

# クレヴィスタ多摩川六郷 310

東京都大田区西六郷4丁目31-6

構造 鉄筋コンクリート10階建

面積 25.37㎡

竣工 2018年12月

間取り 1K



退去予定日：2025/01/31  
方角：西



## セールスポイント

クレヴィスタ多摩川六郷：京急本線六郷土手駅にも近くて便利。薬や日用品を買うのに便利なウエルシア大田西六郷店まで、241mです。室内設備は浴室乾燥機・洗面所独立など充実した設備を備えています。交通アクセスの充実した住まいをお求めなら、京急本線六郷土手周辺でお部屋探しをしてはいかがでしょうか。きっとお客様のライフスタイルに合った暮らしが可能です。

## スマートホーム

スマホアプリ「Space Core」で利用可。お部屋により設置されている機器が異なる場合や、非設置の物件もございますので現地をご確認ください。【機能】①スマートロック②温湿度センサー③室内防犯カメラ④赤外線家電操作機能⑤管理会社とのチャット機能など

※図面と現況が異なる場合は現況優先になります。



## ▼賃貸借条件

賃料	82,000円
共益費	15,000円
契約期間	2年
更新料	新賃料の1ヶ月
▼その他条件	
ペット	相談
法人	可
外国籍	留学生(語学/専/短) 敷金+1.5 社会人・大学生 敷金+1

※法人(保証会社不可):敷金+2ヶ月/礼金+2ヶ月  
※水・風可:敷金+1ヶ月  
※2人入居:敷金+1ヶ月  
※ペット:小型犬+1ヶ月/猫+1.5ヶ月(償却)  
※不動産業者入居不可(連保も不可)  
※民泊転貸禁止  
※先行申込可・先行契約不可

## ▼初期費用

敷金	0ヶ月
礼金	0ヶ月
保証:イオースカート	緊急連絡先40%
保証:ルームバンク 口振手数料¥330	緊急連絡先40%
保証:GTN	GTN 外国籍の方エポスグローバルプラン 総額家賃の100% +月次費用 総額家賃の2%
その他月額費用	リビングアシスト総合保険 800円
室内清掃費用	44,000円
鍵交換代	33,000円
その他初期費用	書類作成代: 11,000円
入居時期	予定2025年2月下旬

新宿本店 新宿区新宿3-21-4新宿ニートワークビル1階  
TEL: 03-6279-2032



みずべや  
水商売のお部屋



あずま通り店 新宿区歌舞伎町1-8-3良川ビル2階  
TEL: 03-6205-5732

分譲マンション



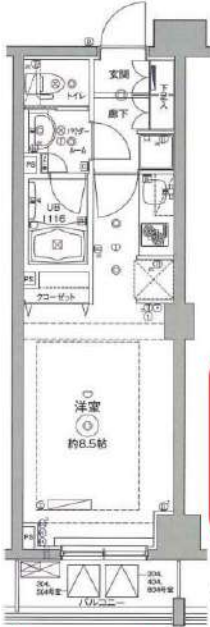
★ペット飼育可能（小型犬または猫1匹）/高層階



物件名 クリオ平和島  
602号室 F2type

賃料 89,000円

交通 京急本線「平和島」駅 徒歩 5分  
京急本線「大森町」駅 徒歩 13分  
京浜東北線「大森（東京）」駅 徒歩 26分



★別タイプ参考写真



★一部写真別タイプ参照



★一部写真別タイプ参照



★上記、初期費用決済可！お家賃もご相談可能！  
※外国人サポートプラン加入の方限定



★一部写真別タイプ参照

- ペット飼育可（小型犬または猫1匹）
- 浴室乾燥機・追焚き付き
- 温水洗浄便座（BT別）
- 独立洗面台完備
- 2口ガスシステムキッチン
- 契約金カード決済可（VISA Masterのみ）
- 電子契約有
- 防犯カメラ、オートロック
- 宅配ボックス
- 二人同居・外国籍相談可能

★室内写真載せてます！転用OK！承諾不要です！<https://x.gd/sCMro>

※ペット飼育の場合敷金1ヵ月追加（解約時償却）。※留学生・ワーホリの方敷金1ヵ月追加（解約時返還）。

所在地	東京都大田区大森東1丁目28-13			管理費等	管理費 10,000円	その他費用 ・保証会社必須 一着手「RBI」初回保証料：40%（ペット飼育時60%） 外国籍：100%+外国籍サポート年額10,800円 （※審査により変更有・要確認） 外国籍家賃：クレカQR決済可（既存の保証料+2%/月） ★RBI安心サポート： 家賃保証月額料金+家財保険+家賃引落手数料+mamorocca →全て付帯して2,700円/月（税込） 二着手「要相談」 ・火災保険料→保証会社により変化 ・経交換費用27,500円【任意】 ・契約事務手数料11,000円 ・消費抗菌剤-L*11,000円 ・L-AL-702が費用38,500円（全て税込表記） ※1年未満短期満期違約金有、費料+管理費合計額（法人相談可） ※解約予告2ヶ月前（法人の場合相談可）
所在階	6階	向き	東	敷金/礼金	敷金： 0ヵ月 礼金： 1ヵ月	
専有面積	28.05㎡	バルコニー	3.60㎡	入居時期	2025年3月下旬（2025年2月23日 退去予定）	
間取詳細	1R			契約期間	普通借家契約2年（更新料：新賃料1ヵ月）	
構造	鉄筋コンクリート造 地上階数 7階			駐車場	要問い合わせ（敷金1ヵ月）	
築年月	2007年8月			駐輪場	自転車：無料（要登録） バイク：要確認（敷金1ヵ月）	
必要書類						
《個人契約》 契約者：保証証7-スト北* - 顔写真付き身分証明書7-スト北* - 家賃引落口座・銀行印 緊急連絡先：身分証明書7-スト北* - 保証人：連帯保証人随約書・印鑑証明書・保証証7-スト北* - 顔写真付き身分証明書7-スト北* - 《法人契約》 契約者：会社簿本・印鑑証明書/入居者：保証証7-スト北* - 顔写真付き身分証明書7-スト北* - 保証人：印鑑証明書・保証証7-スト北* - 顔写真付き身分証明書7-スト北* - ※審査の内容によって収入の証明できる書類を提出して頂く場合があります。 ※図面と現況が異なる場合は現況を優先致します。						

新宿本店 新宿区新宿3-21-4新宿ニュータワービル1階  
TEL：03-6279-2032



みずべや  
水商売のお部屋



あずま通り店 新宿区歌舞伎町1-8-3良川ビル2階  
TEL：03-6205-5732

都心方面、川崎・横浜へのアクセス抜群！生活利便も◎ネット無料・設備充実！

1K	専有面積	25.55㎡
賃料	97,000円	
管理費	12,000円	
礼金	1ヶ月	敷金 1ヶ月
入居時期	予定 2025年03月上旬	

◆アクセス

東急池上線「池上」駅徒歩 4分

◆物件概要

- ・住所/東京都大田区池上6丁目 18-4
- ・構造/鉄筋コンクリート造地上階数 6階
- ・築年数/2021年8月
- ・駐車場/空無・駐輪場/設備有・バイク置き場/設備有 ※設備有の場合は要問い合わせ
- ・向き/北
- ・契約期間/普通借家契約 2年
- ・更新料/新賃料の 1.5 ヶ月+更新事務手数料16,500円(税込)

◆初期費用

- ①保証委託料/にじいろ◎月額保証料：賃料+管理費の1%※最低保証料1,000円 ◎初回保証委託料：賃料+管理費の80%
- ②決済手数料：毎月550円(税込)
- ③損害保険/有り 火災保険 24ヶ月 23,000円
- ④当月分日割賃料
- ⑤翌月分賃料
- ⑥その他費用/安心入居サポート(税込・必須):22,000円 鍵交換費用(税込・必須):33,000円

◆入居諸条件

ペット(相談)、ルームシェア(相談)、外国人入居(相談)、学生専用(相談)、楽器使用(相談)、高齢者(相談)、子供(不可)、事務所(不可)、性別(不問)、単身(可)、二人入居(相談)、法人(可)、未成年契約(不可)

◆設備

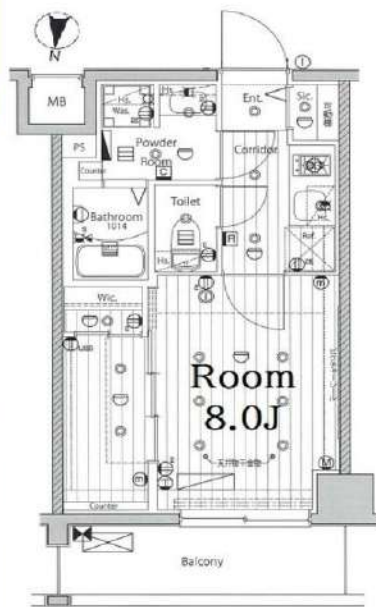
2F以上、オートロック、ダブルロック、ティンブルキー、モニタ付オートロック、デザイナーズ、外壁タイル張り、防犯カメラ、メールボックス、セキュリティ会社加入済、24時間換気システム、2ロコンロ、B.S、C.S、インターホン、ウォークインクローゼット、エアコン、ガスコンロ設置済、ガス給湯、システムキッチン、シューズウォークインクローゼット、シューズボックス、トイレ有、ネット使用料不要、バス・トイレ別、バス有、マルチメディアコンセント、ユニットバス、温水洗浄便座、給湯、高速ネット対応、室内洗濯機置場、人感照明センサー、洗面化粧台、洗面所独立、洗面台、暖房、浴室乾燥、24時間ゴミ出し可、エレベーター、宅配BOX、敷地内ゴミ置き場

◆備考

短期解約違約金有(1年未満解約：賃料+管理費1.5ヶ月分)  
2ヶ月前解約予告  
先行申込可 先行契約不可  
法人契約の場合：礼金1ヶ月追加で法人規定ご相談可能  
退去時ルームクリーニング費用(税込)：44,000円  
退去時エアコン内部洗浄費用(税込)：16,500円/台  
ネット無料：つなぐネット 全戸一括型、使用時の環境・状況により速度が低下する場合は有  
ペット：小型犬または猫2匹まで 1匹につき敷金1ヶ月追加、退去時償却  
楽器：但し消音機能付き・アップライトピアノ、ドラム、音楽不可・居住者よりクレームがあった場合即時使用中止

◆周辺施設

- ・セブンイレブン 大田区西蒲田2丁目店
  - ・ドラッグストアミッド池上駅前店
  - ・まいばすけっと 池上6丁目店
  - ・ファミリーマート 大田池上徳持店
- ※作成時データの為、現状とは異なる場合がございます。



※図面と異なる場合は現況を優先となります。  
※賃料発生日は申込から原則2週間となります。



メイクス池上ルーチェ 212

賃貸マンション



新宿本店

新宿区新宿3-21-4新宿ニュータウンビル1階  
TEL：03-6279-2032



みずべや  
水商売のお部屋



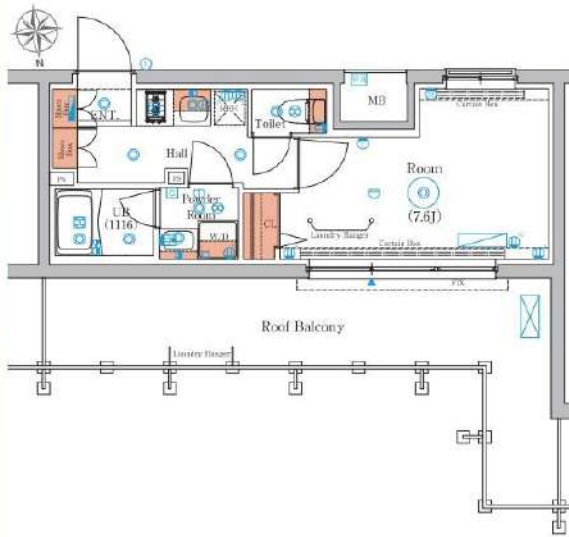
あずま通り店

新宿区歌舞伎町1-8-3良川ビル2階  
TEL：03-6205-5732

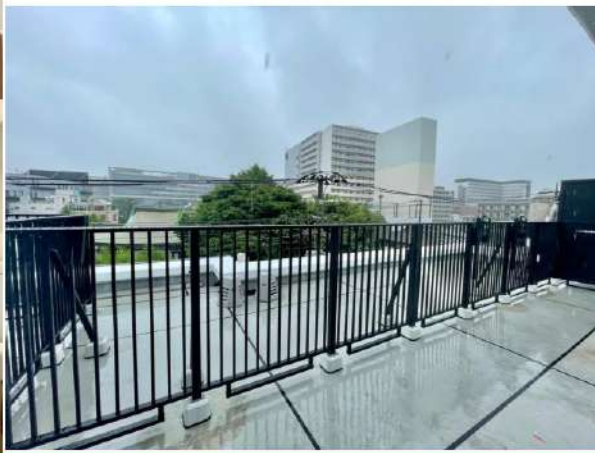
# エストウールース羽田

号室	賃料	管理費	敷金	礼金	保証金
402	102,000円	10,000円	0ヶ月	0ヶ月	1ヶ月
交通	■京浜急行空港線 「穴守稲荷」徒歩 4分		■京浜急行空港線 「天空橋」徒歩 6分		

希少な**ルーフバルコニー**(16.12㎡)付きのお部屋  
インターネット**無料** ペット飼育可能



図面・写真と現状が異なる場合は現状優先といたします。



所在地	〒144-0043 東京都大田区羽田5-9-2		
構造	鉄筋コンクリート造	地上4階建	
築年数	2022年7月	契約形態	普通契約2年
専有面積	26.72㎡	間取り	1K (7.6畳)
火災保険料	2,000円(税別)/月額	契約手数料	10,000円(税別)
24時間緊急対応料		更新料	新賃料1.5ヶ月分
保証会社(必須)	月額保証料：総賃料の1% (最低1000円) ※にじいるライフ利用時 別途 決済サービス料500円(税別) ※年更新料無 初回保証料：総賃料の50% ※にじいるライフ利用時 上記は株式会社 にじいるライフ 利用の場合 ※その他保証会社取扱いあり		
専有部分	<ul style="list-style-type: none"> <li>・クッションフロア</li> <li>・エアコン</li> <li>・無線LAN・LANポート</li> <li>・室内洗濯機置場</li> <li>・洗浄機能付便座</li> <li>・シューズボックス</li> <li>・クローゼット</li> <li>・浴室暖房換気乾燥機</li> <li>・カラーモニター付インターホン</li> <li>・システムキッチン(2口ガスコンロ)</li> </ul>		
共有部分	<ul style="list-style-type: none"> <li>・オートロック</li> <li>・宅配ボックス</li> <li>・UHFアンテナ</li> <li>・バイク置場 ※下記建物管理に詳細・空要確認</li> <li>・駐車場 ※下記建物管理に詳細・空要確認</li> <li>・駐輪場 ※下記建物管理に詳細・空要確認</li> <li>・メールボックス</li> <li>・高速インターネット無料 ((株)ファイバードット「FGBB」)</li> <li>・防犯カメラ</li> <li>・BS/110° CSアンテナ</li> </ul>		
内見時期	2月25日	入居時期	3月中旬
その他	<ul style="list-style-type: none"> <li>・退去時ハウスクリーニング代別途請求</li> <li>・短期解約違約金有り</li> <li>・建物管理会社【日神管財(株)】TEL：03-5360-2081</li> <li>・ペット飼育可能</li> <li>・解約日 2/24</li> <li>・法人契約可能</li> <li>・法人：敷金1ヶ月/礼金1か月/保証金0ヶ月</li> </ul>		
必要書類	申込時	身分証明書	
	契約時	住民票 (3ヶ月以内) 認印 (シヤチハタ不可)	

新宿本店

新宿区新宿3-21-4新宿ニュータウンビル1階  
TEL：03-6279-2032



みずぺば  
水商売のお部屋



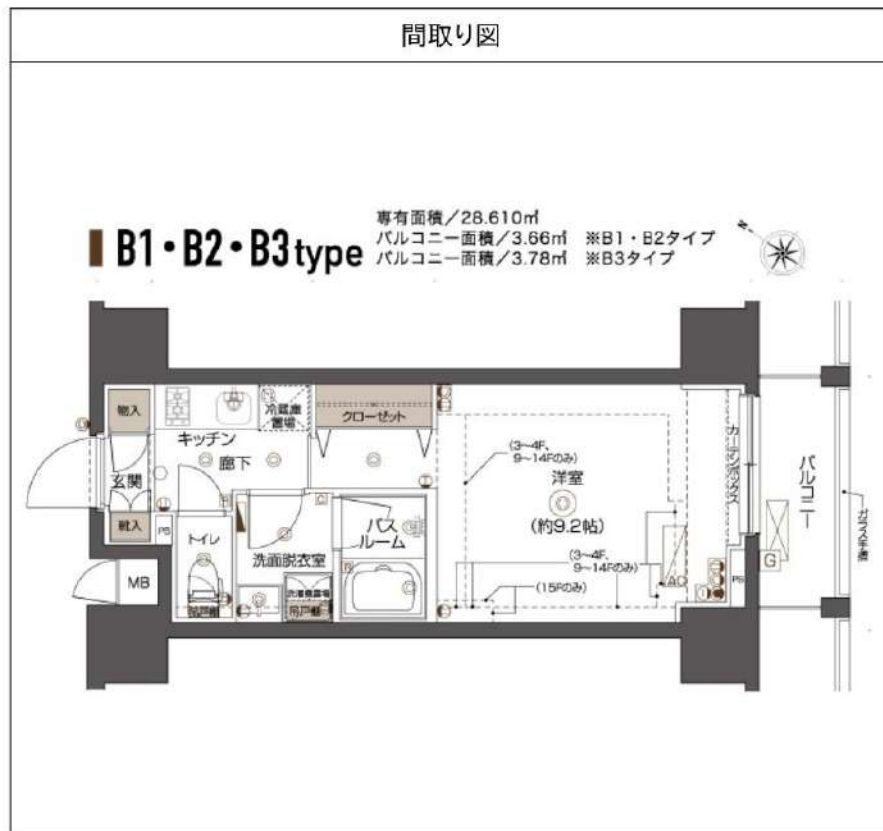
あずま通り店

新宿区歌舞伎町1-8-3良川ビル2階  
TEL：03-6205-5732

# ZOOM西五反田 1302

物件種別	間取り	賃料	管理費等
マンション	1K	132,000円	9,000円

敷金/保証金	132,000円	礼金/権利金	0円
敷引/償却金		更新料	1ヶ月(新賃料)
更新事務手数料			
その他費用	<small>[-一時金] 鍵交換費用(税込): 33,000円          [月次費用] 家財保険+付帯サービス(税込): 1,735円          (備考) ■契約時: 当月分+翌月分の賃料・管理費をお支払い頂きます ■ペット飼育時: 敷金1ヶ月追加(別途飼育相則参照・要申請書) ■解約時: ルームクリーニング費用及び借主負担分の原状回復費用をお支払い頂きます</small>		
物件所在地	東京都品川区荏原1丁目16-5		
交通	東急池上線 戸越銀座駅 徒歩7分 都営浅草線 戸越駅 徒歩8分 東急目黒線 不動前駅 徒歩12分		
間取り詳細	13階: 洋室 9.20畳		
構造	鉄筋コンクリート 13階 / 15階建		
面積	28.61㎡	向き	南東
築年月	2017年11月22日	契約期間	普通借家契約 2年
退去日		入居時期	即入居
駐車場	要問合せ 駐輪場 バイク置き場		
設備	2口ガス 独立洗面台 脱衣室 浴室換気乾燥機 追焚 温水洗浄便座 フローリング 室内洗濯機置場		
入居諸条件	ペット可		
損害保険			
保証会社	必須 トーシンライフ、オリコフォレントインシュア、全保連/保証料: 初回=賃料等×50%、月額=賃料等×1%		
備考	■民泊利用不可 ■自転車: 月額500円 バイク: 月額2,000円 ※要空き確認・2年分一括払い ■部屋タイプ: B2 ■外国籍相談可(申込条件: 在留カード必須、日本語読み書き出来る方、連帯保証人必須: 日本人又は永住者) ■一部法人保証会社未加入時: 敷金・礼金を各1ヶ月追加 ◆内見予約は『スマート内覧』◆		



※図面と異なる場合は現況を優先となります。

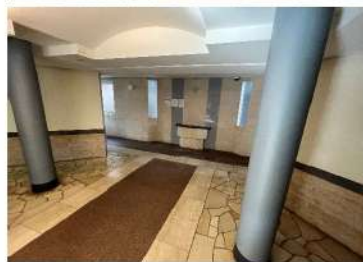
**新宿本店** 新宿区新宿3-21-4新宿ニュータウンワビル1階 TEL: 03-6279-2032  
**みずべや** 水商売のお部屋  
**あずま通り店** 新宿区歌舞伎町1-8-3良川ビル2階 TEL: 03-6205-5732



# 分譲賃貸マンション

## センチュリー・プラチナマンション大鳥居 1202号室

- ☆大鳥居駅徒歩1分の好立地！
- ☆2駅1路線利用可！
- ☆角部屋・ハイグレード設備！
- ☆ペット飼育可(規定有)※敷金2ヶ月償却

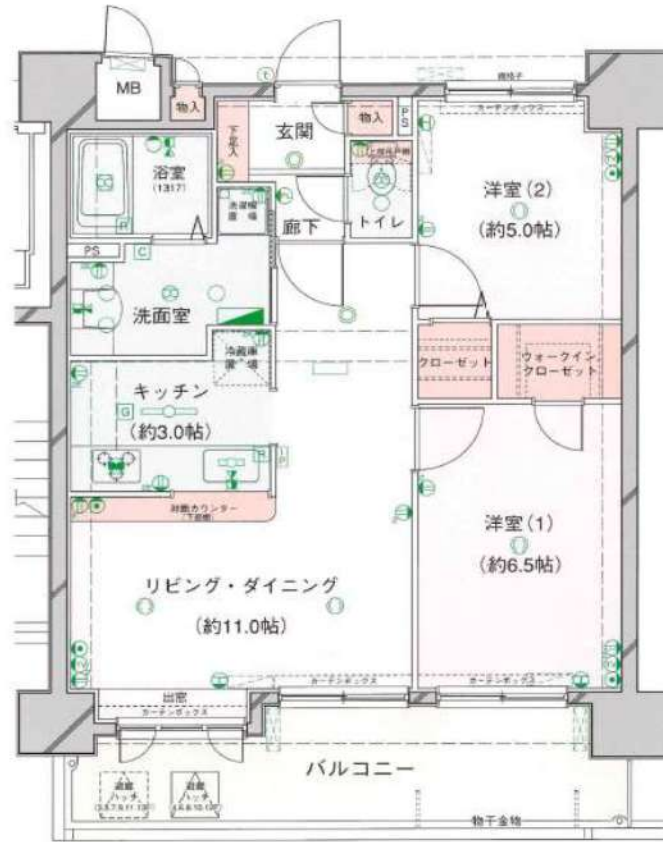


### 共用部設備

- エレベーター
- TVモニター付オートロック
- 防犯カメラ
- 宅配ボックス
- 駐輪場(月額300円)
- BS/CSアンテナ

### 室内設備

- システムキッチン3口ガスコンロ
- エアコン3台
- バストイレ別
- 独立洗面台
- 浴室暖房換気乾燥機
- 24時間換気機能付
- ガス追い炊き有
- ウォシュレット付トイレ
- 室内洗濯機置場
- ウォークインクローゼット
- シューズボックス
- カウンターキッチン



物確・内見・入居申込は  
「リアルタイム」Web受付

ITANDI BB

※現況優先  
※当社指定保証会社(イントラスト)加入必須

賃料/月 **150,000** 円  
共益費/月 **10,000** 円

敷金1ヶ月 礼金1ヶ月

### ■物件概要

所在地

東京都大田区西糀谷3丁目36-10

交通

京急空港線『大鳥居』駅徒歩1分

京急空港線『六守稲荷』駅徒歩13分

構造規模

鉄骨鉄筋コンクリート造 地上13階建

間取り

2LDK

築年月

2004年3月

現況

空室

入居時期

2月上旬

使用部分面積

58.26 m<sup>2</sup>

バルコニー

13.86 m<sup>2</sup>

### 【契約条件】

契約期間：2年(定期借家契約)

短期解約1年以内は賃料1ヶ月分の違約金

### 【月額付帯】

個人のお客様は家賃口座引落(330円/月)

24時間駆けつけサービス:880円/月(税込)

### 【初期費用】

事務手数料:22,000円(税込)

弊社指定家財保険加入:24,500円

保証会社加入:月額総賃料の合計0.5ヶ月分

(保証会社:イントラスト)

# 新宿本店

新宿区新宿3-21-4新宿ニューターワビル1階  
TEL:03-6279-2032



# みずばや

水商売のお部屋



# あずま通り店

新宿区歌舞伎町1-8-3良川ビル2階  
TEL:03-6205-5732