

# スカイコート日本橋浜町 301号室

1K

78,000円

管理費 8,000円

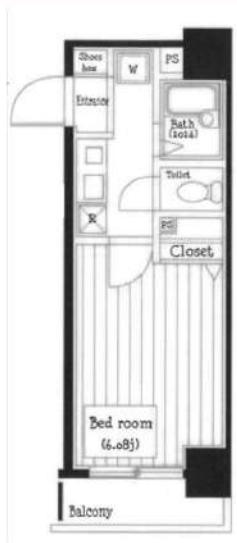
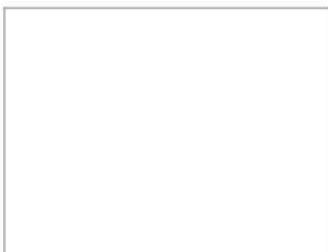
礼金 1ヶ月

敷金 無

都営新宿線「浜町」徒歩3分

都営浅草線「東日本橋」徒歩5分

都営新宿線「馬喰横山」徒歩7分



- オートロック
- 宅配BOX
- BT別
- システムキッチン
- 都市ガス
- 設備済
- ガスコンロ設置済
- 2F以上
- バルコニー
- エアコン
- EV

所在	東京都中央区日本橋浜町1丁目6-10		
間取詳細			
構造・階建	SRC 3階 / 11階建		
専有面積	19.66㎡	物件種別	マンション
築年月	2001年7月	開口向き	
入居時期	相談	更新料	1ヶ月(新賃料)
損保	要 20,000円 2年	連帯保証人	不要
契約期間	普通借家2年		
保証会社	(ミライズインシュア) 保証料(初回契約時)50%、保証料(更新時)12000円、エルズサポート・いえらぶパートナーズ利用可		
駐車場		駐輪場	
入居諸条件	外国人可		
その他費用	鍵交換費用33,000円、ハウスクリーニング50,600円(退去時)、24時間駆け付けサポート1,100円(月額)、契約事務手数料11,000円		
周辺施設	まいばすけっと東日本橋1丁目店まで246m、まいばすけっと日本橋浜町2丁目店まで256m、オーケー日本橋久松町店まで382m、セブンイレブン日本橋久松町店		
設備	都市ガス、宅配ボックス、バスタイレ別、エレベーター1基、エアコン付き、システムキッチン、オートロック、バルコニー、クローゼット		
備考	特約:1年未満解約の場合は短期解約違約金 総賃料1ヶ月分、更新事務手数料:新賃料0.3ヵ月分(税別)、解約予告1ヵ月前・大手法人諸条件相談可能☆12月26日退去予定		

※最新の空室・申込状況はイタンジにてご確認ください

※掲載情報と現状が異なる場合は現状が優先となります

新宿本店 新宿区新宿3-21-4新宿ニューワールドビル1階  
TEL: 03-6279-2032



みずのべや  
水商売のお部屋



あずま通り店 新宿区歌舞伎町1-8-3良川ビル2階  
TEL: 03-6205-5732



# ドルチェ日本橋浜町・弐番館

敷金**0**ヶ月、礼金**0**ヶ月

保証金**1**ヶ月 ※契約時全額償却

都営新宿線

「浜町」徒歩**6**分



物件名称	ドルチェ日本橋浜町・弐番館 501号室				
間取	1K				
賃料	84,000 円/月				
	共益費	12,000円/月			
	敷金	無	礼金	無	保証金 1ヶ月
入居時期	入居中・12/15退去	2025年1月下旬入居可能			

物件所在	東京都中央区日本橋浜町3-28-8				
交通	都営新宿線	浜町	駅徒歩	6	分
	東京メトロ半蔵門線	水天宮前	駅徒歩	6	分

建物の構造・規模	鉄筋コンクリート造	地上10階建	所在階	5階
	専有面積	21.04	m <sup>2</sup>	方敷 間取参照

竣工年月	2006年5月			
契約期間	普通賃貸借 2年(更新可)			
更新料	新賃料1ヶ月分	更新事務手数料	新賃料0.275ヶ月分(税込)	
解約予告	2ヶ月前			
返却条件	有 1年未満の解約時総賃料1ヶ月分相当額			
賃料保証	区分	必須 クレディセゾン、ルームバンクインシュア、他		
	条件	初回保証料:家賃総額の50%、年間保証料:10,000円 ※審査状況により内容変更となる場合有		
保険	貸主指定保険に加入	2年	20,000円	

鍵交換費用	25,300円(税込)			
その他初期費用	契約事務手数料:5,500円(税込) 24時間緊急サポート料:2年 16,500円(税込) ※必須			
退去時費用(退去時発生)	ルームクリーニング費用:46,200円(税込) ※mにより金額変更となる場合有 設備機器清掃料有:1台につき11,000円(税込)			
備考	管理:巡回 SOHO不可 事務所不可 楽器不可			

※図面と現況が異なる場合、現況優先といたします。

駐車場	無し	設備	オートロック、TVモニター付きインターホン、メールボックス、宅配ボックス、防犯カメラ、エレベーター、クローゼット、エアコン、敷地内ゴミ置き場、浴室乾燥機、シューズボックス、システムキッチン、2口コンロ、洗面台、トイレ、室内洗濯機置場
バイク置場	無し		
駐輪場	有り ※空き要確認		
共有部管理会社	(株)大京アステージ TEL03-6324-4120	利用の制限など	-

※上記共有設備は空き状況が変わることがあります。最新の空き状況等は共有部管理会社へお問合せください。

**新宿本店** 新宿区新宿3-21-4新宿ニューターワビル1階  
TEL: 03-6279-2032



**みずべや**  
水商売のお部屋



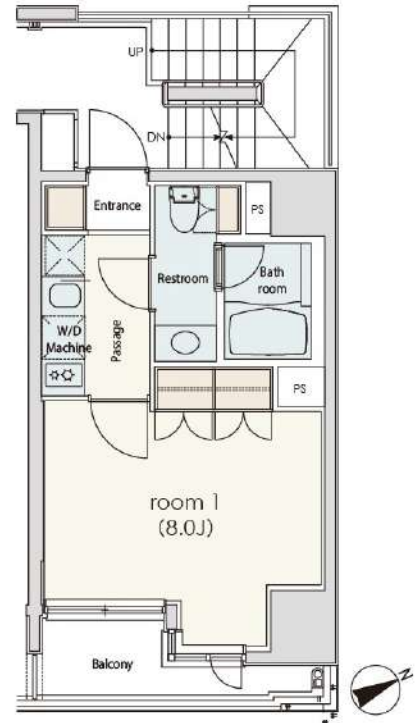
**あずま通り店** 新宿区歌舞伎町1-8-3良川ビル2階  
TEL: 03-6205-5732



建物種別	マンション
<b>カスターリア日本橋</b> (カスターリアニホンバシ)	
704号室	

礼金なし!敷金1ヶ月!(保証会社利用必須)(申込月末日迄の契約始期分対象)

賃貸条件	賃料	128,000円	共益費	8,000円
	敷金	1ヶ月	礼金	無料
	契約形態	普通借家	契約期間	2年
	更新料	新賃料1ヶ月		



所在地	東京都中央区日本橋兜町11-2			
交通	東京メトロ日比谷線「茅場町」徒歩2分 東京メトロ銀座線「日本橋」徒歩3分			
建物	構造・規模	SRC造 地上15階、地下1階建		
	築年数	2004年11月	総戸数	50戸
	間取	1K	専有面積	26.03㎡

共用設備 外観タイル張り、オートロック、防犯カメラ、24時間緊急対応、機械警備、宅配ボックス、集合ポスト、エレベーターあり、専用ゴミ置き場あり、駐輪場あり

保証会社利用必須	第1優先保証料	((株)エポスカード)保証料(初回契約時)40%、保証料(月額)1%、
	第2優先保証料	日本セーフティー(株)初回賃料総額の50%、月額330円(税込)、年間保証料10,000円(1年毎)、賃料滞納時の事務手数料(1回毎)個人2,970円(税込)法人3,300円(税込)
	第3優先保証料	フォーシーズ(株)個人/初回賃料総額の150%(初回保証料50%+特別預託金100%)※特別預託金は退去時、滞納家賃が無い場合は借主様へ返金されます。法人/初回賃料総額の100%。月額330円(税込)、年間保証料賃料総額の1ヶ月分(1年毎)



入居可能日	2025年4月上旬	開口向き	南東
-------	-----------	------	----

〈専有設備〉  
インターフォン(TVモニター付き)、ダブルロック、角部屋、照明器具、フローリング、クローゼット、下駄箱、収納スペース、エアコン、システムキッチン、コンロ口数(2口)、コンロ種類(ガス)、バス・トイレ(別室)、追い焚き、浴室乾燥機、温水洗浄便座、タンクレストイレ、洗面台、給湯、洗濯機付、ベランダ・バルコニー、BS、CS、インターネット使用料無料

※入居可能日は、空き予定の場合室内状況等により延びる可能性もございます。  
※図面と現況が異なる場合は、現況優先とさせていただきます。

その他費用	損害保険	要 貸主指定 18,000円 2年
	鍵交換費	27,500円(税込み)

退去時費用	室内清掃費	居室専有面積30㎡未満は一律33,000円(税込)、30㎡以上は1㎡あたり1,100円(税込)
	エアコン清掃費	壁掛け・床置き式1台あたり11,000円(税込)、天井カセット型エアコン1台あたり27,500円(税込)

備考 ■デザイナーズ ■704号室Dタイプ ■インターネット無料(要登録):フレツ光ネクストギガマンション・スマートタイプ(0120-116-116)※設定状況によりNTTの配線工事が必要になる場合がございます。■2020年2月大規模修繕工事済

**新宿本店** 新宿区新宿3-21-4新宿ニューターワビル1階 TEL: 03-6279-2032  

**みずまべや** 水商売のお部屋  

**あずま通り店** 新宿区歌舞伎町1-8-3良川ビル2階 TEL: 03-6205-5732



※入居審査柔軟・海外審査もOKです！

# ガリシア日本橋水天宮II 201号室

## 家具家電付き物件



ネット使用料不要



※図面と異なる場合は現況を優先となります。  
※別部屋の写真の場合もございます。



### 【家具家電付き契約】

- テレビ
- 冷蔵庫
- 掃除機
- デスク
- カーテン
- ドライヤー
- テレビボード
- 洗濯機
- 電子レンジ
- チェア
- ベッド

※家具家電撤去可能:  
撤去費用27,500円(税込)

ネット使用料不要

※海外審査もOKです！(海外向け保証会社有)  
※入居審査柔軟に対応いたします！



種目	マンション	
地区	東京都中央区日本橋箱崎町37-7	
間取	1R	
賃料条件	賃料	132,000 円
	敷金	-
	礼金	1ヶ月
交通	半蔵門線水天宮前駅 徒歩3分 日比谷線人形町駅 徒歩11分 東西線芽場町駅 徒歩13分	
建物	構造	RC・10階建
	専有面積	25.61 m <sup>2</sup>
	方角	南西

築年月	2017年3月	契約期間	定期借家 2年 再契約料:新賃料1ヵ月
管理費	11,000 円		
その他費用	■鍵交換代30,000円(税別) ■退去時クリーンコート代50,000円(税別) ■事務手数料20,000円(税別) ■指定賃貸保証加入■家具家電撤去費用25,000円(税別) (家具家電無し契約を希望の場合) ■短期解約違約金:賃料1ヶ月分(1年未満) ■民泊・簡易宿泊に利用及びそれに伴う広告等は一切禁止 ■法人で保証会社加入無しの場合、敷金1ヵ月 ■海外審査相談可 ■全物件先行契約になります。 ■事務所・SOHO利用禁止		
建物設備	家具・家電付 / 南西向き / オートロック / 敷金不要 / 外国人可 /		
入居時期	2025年3月中旬		
保険	1年更新6,000円・CASA利用の場合:2年更新13,000円		
保証会社	①CASA:初回保証料50%/月額更新料13%(口座振替料込)※海外審査柔軟 ②日本ネット(保証人無)初回保証料50%(保証人無)初回保証料50% 月額保証料800円+口座振替料440円 ③K-net:初回保証料50%/年更新1万円(口座振替料500円) 【海外審査など外国人向審査保証】 GTN初回保証料100%(敷金1ヶ月分お預かり)		
備考	その他 保証会社多数提携有です。 家具家電のセット内容変更などご要望があれば、お気軽にお申し付けください。		

※弊社貸主物件はITANDIIにも掲載中(こちらの物件はレインズ掲載のみ)

新宿本店 新宿区新宿3-21-4新宿ニューターワビル1階  
TEL: 03-6279-2032



みずべや  
水商売のお部屋



あずま通り店 新宿区歌舞伎町1-8-3良川ビル2階  
TEL: 03-6205-5732

# GENOVA水天宮前 II skygarden

号室	賃料
0602	144,000円

フリーレント1ヶ月！Net無料！



- ◆外観タイル貼り
- ◆オートロックシステム
- ◆メールBOX ◆宅配BOX
- ◆共用部防犯カメラ ◆敷地内ゴミ置場
- ◆ガスキッチン2口
- ◆フローリング ◆クローゼット
- ◆バス・トイレ別 温水洗浄便座
- ◆独立洗面台 ◆浴室乾燥機
- ◆エアコン ◆バルコニー
- ◆BS CS110° 対応(別途契約)
- ◆インターネット利用料無料
- ◆ペット飼育可能(中型犬または猫 2匹まで、敷金は別途1ヶ月追加、管理規約あり)
- ◆駐輪場あり(初回登録料: 3,300円税込)



図面が現状と異なる場合は現状優先とします。  
更新料:新賃料の1ヶ月分

管理費	15,000円		
敷金	0ヶ月	礼金	0ヶ月
所在地	東京都中央区 日本橋中洲10-7		
交通	東京メトロ半蔵門線 水天宮前 徒歩8分 都営新宿線 浜町 徒歩8分		
構造	鉄筋コンクリート(RC造) 8階建		
専有面積	29.46㎡	開口部方位	南東
総戸数	22戸	間取り	1DK
築年月	2020/10	契約期間	2年
駐車場等	駐車場無し、バイク置き場無し、駐輪場有り ※空き状況要確認		
入居日	即		
設備等	都市ガス、公共下水、オートロック、TVドアホン、宅配BOX、B・T別、浴室乾燥機、洗濯機置き場室内、ペットの飼育、ガスコンロ、コンロ2口、フローリング、バルコニー、エレベーター、CSアンテナ、BSアンテナ、エアコン、防犯カメラ、温水洗浄便座、ネット無料、収納、外壁タイル、敷地内ゴミ置き場		
備考	保証会社及び火災保険に加入必須 ・エボスカード(初回40ヶ月次保証料980円)は別途火災保険費用 ・74.5447は火災保険費用含む(月額4,254円700円) 入居時に鍵交換費用(18,500円(税込))をご負担頂きます ※フリーレント利用時、1年末済の解約時に違約金あり(違約金はフリーレント期間相当額になります) 解約予告: 2ヶ月前 更新料: 新賃料の1ヶ月分 ※入居日は変更となる場合がございます。		

【申込審査時必要書類】

- 個人: 顔写真付身分証明・源泉徴収票等
- 法人: 会社概要・印鑑証明書・謄本・入居者身分証明書
- ※その他必要に応じて請求させていただきます。

**新宿本店** 新宿区新宿3-21-4新宿ニューターワビル1階  
TEL: 03-6279-2032



**みずの華**  
水商売のお部屋



**あずま通り店** 新宿区歌舞伎町1-8-3良川ビル2階  
TEL: 03-6205-5732





# GRAN PASEO八丁堀Ⅱ 1101

賃貸マンション



## 東京駅まで1.5km◎設備充実のお部屋です♪

1DK	専有面積	25.61㎡
賃料	155,000円	
管理費	12,000円	
礼金	—	敷金 —
入居時期	予定 2025年03月04日	

### ◆アクセス 東京メトロ日比谷線「八丁堀（東京）」駅徒歩 3分

京葉線「八丁堀（東京）」駅徒歩3分 東京メトロ有楽町線「新富町（東京）」駅徒歩6分

### ◆物件概要

- ・住所/東京都中央区入船1丁目7-10
- ・構造/鉄筋コンクリート造地上階数 11階
- ・築年数/2023年8月
- ・駐車場/設備 無 ・駐輪場/設備 有 ・バイク置き場/設備 無 ※設備有の場合は要問い合わせ
- ・向き/北
- ・契約期間/普通借家契約 2年
- ・更新料/新賃料の1ヶ月

### ◆初期費用

- ①保証委託料/ジェイリース◎初回保証委託料：50% 月額保証料：1,000円
- ②損害保険/有り 火災保険 24ヶ月 23,000円
- ③当月分日割賃料
- ④翌月分賃料
- ⑤その他費用/安心入居サポート（税込・必須）：16,500円 鍵交換費用（税込・必須）：27,500円

### ◆入居諸条件

ペット(不可)、ルームシェア(相談)、外国人入居(相談)、学生専用(相談)、楽器使用(不可)、高齢者(相談)、子供(不可)、事務所(不可)、性別(不問)、単身(可)、二人入居(相談)、法人(可)、未成年契約(不可)

### ◆設備

2F以上、2面採光、オートロック、モニタ付オートロック、角住戸、最上階、デザイナーズ、外壁タイル張り、防犯カメラ、メールボックス、24時間換気システム、2口コンロ、B.S、C.S、インターホン、エアコン、クローゼット、システムキッチン、シャワー、シューズボックス、ネット使用料不要、バス・トイレ別、フローリング、ユニットバス、温水洗浄便座、高速ネット対応、室内洗濯機置場、洗面化粧台、洗面所独立、洗面台、浴室乾燥、24時間ゴミ出し可、エレベーター、宅配BOX、敷地内ゴミ置き場

### ◆備考

短期解約違約金有（1年未満：賃料+管理費2ヶ月分、2年未満：賃料+管理費1ヶ月分）  
 2ヶ月前解約予告  
 先行申込可  
 法人契約の場合：礼金1ヶ月追加で法人規定ご相談可能  
 退去時ルームクリーニング費用(税込)：44,000円  
 退去時エアコン内部洗浄費用(税込)：16,500円/台  
 ネット無料：つなくネット 全戸一括型、使用時の環境・状況により速度が低下する場合有

### ◆周辺施設

- ・桜川薬局
  - ・mini(ミニ)7 入船1丁目店
  - ・mini(ミニ)7 入船1丁目店
  - ・新富湊皮7形成列ニック
- ※作成時データの為、現状とは異なる場合がございます。



※図面と異なる場合は現況を優先となります。  
※賃料発生日は申込から原則2週間となります。

新宿本店 新宿区新宿3-21-4新宿ニューターワビル1階  
TEL：03-6279-2032



みずべや  
水商売のお部屋



あずま通り店 新宿区歌舞伎町1-8-3良川ビル2階  
TEL：03-6205-5732



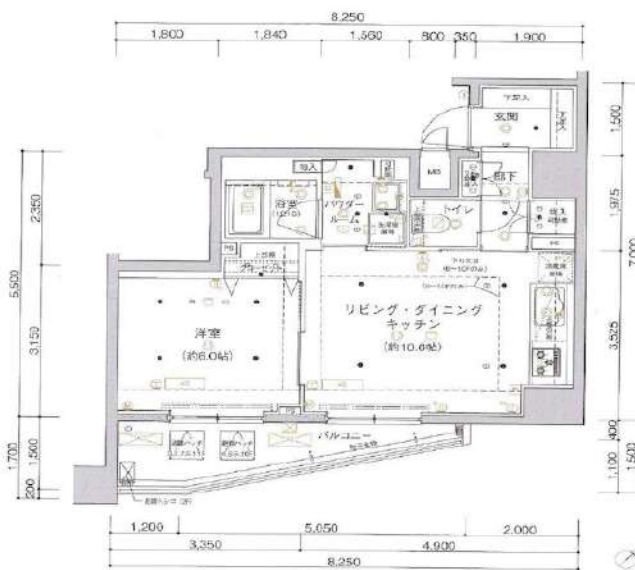
# 賃貸 マンション 1LDK

## 東京メトロ半蔵門線「水天宮前」駅 徒歩 7分

都営新宿線「浜町」駅 徒歩 9分  
都営大江戸線「清澄白河」駅 徒歩 11分

最上階/角部屋/インターネット無料/ペット相談可!

防犯カメラ, 外壁タイル張り, 風除室, エレベーター, 宅配BOX, メールボックス, デザイナーズ



○ペット飼育1匹のみ可能  
・小型犬+敷金1ヶ月  
(成長時 体長50cm以下、体重10kg以下)  
・猫+敷金2ヶ月

※図面と異なる場合は現況を優先となります。

物件名	アルテシモプリマ 1104		
所在地	東京都中央区日本橋中洲		
賃料	175,000円		
管理費等	管理費 20,000円		
敷金	0ヶ月	礼金	1ヶ月
所在階	11階	築年月	2014年8月
専有面積	43.99㎡	向き	南東
契約期間	普通借家契約 2年	入居時期	予定 2025年02月11日
構造	鉄筋コンクリート造 地上階数 11階		
損害保険	有り 家財保険 24ヶ月 27,000円		
更新	新賃料1ヶ月 更新事務手数料22,000円		
駐輪場等	駐輪場の空き確認は共有部管理会社にご連絡ください。 G&G Community TEL: 03-5201-3383		
保証会社	«エボス»初回保証料50% (月額保証料800円) «ジェイリース»初回保証料50% (月額保証料800円) «あんしん保証»初回保証料50% (月額保証料900円) ※外国籍プラン: 初回保証料100% システムキッチン, 3口以上コンロ, ガスキッチン, バス・トイレ別, 脱衣所, 浴室乾燥, 浴室暖房, 温水洗浄便座, 洗面所にドア, 洗面化粧台, バス有, トイレ有, 洗面台, シャワー, エアコン, B S, C S, C A T V, ネット使用料不要, インターホン, 2F以上, オートロック, タブルロック, デインブルキー, モニタ付オートロック, 給湯, ガス給湯, 24時間換気システム, 冷暖, 暖房, フローリング, 全居室フローリング, 室内洗濯機置場, 洗濯機置場, クローゼット, シューズボックス, 収納有, 角住戸, 暖房便座, 最上階, 食器洗浄乾燥機		
設備			
備考	解約予告2ヶ月前 事務手数料:11000円 24時間緊急駆けつけ対応:22000円 鍵交換代:27500円 クリーニング費用77,000円 (退去時) 短期解約違約金あり: 1年未満解約時、賃料1ヶ月分		