

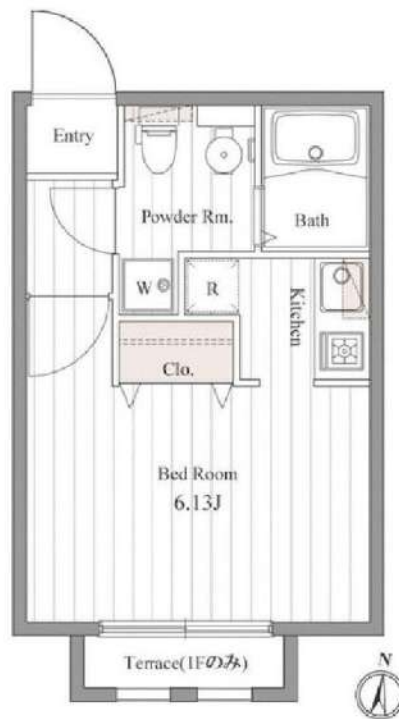
ZESTY豪徳寺

■敷0 礼0



- ◆外観コンクリート打ちっ放し
- ◆TVモニター付オートロック
- ◆共用部防犯カメラ
- ◆ディンプルキー
- ◆ガスシステムキッチン
- ◆フローリング
- ◆バス・トイレ別温水洗浄便座

- ◆コンクリート素地のアクセントウォール
- ◆お酒落なライティングレール
- ◆34リットル洗面台（ミラーキャビネット）
- ◆クローゼット
- ◆ピックアップレール
- ◆インターネット対応：NTTフレッツ光（有料、別途費用）
- ◆電気契約は貸主指定「EENSプラン」となります



図面が現状と異なる場合は現状優先とします。
更新料:新賃料の1ヶ月分

号室	賃料
0201	94,000円

管理費	10,000円		
敷金	0ヶ月	礼金	0ヶ月
所在地	東京都世田谷区 松原6丁目42-5		
交通	小田急線 豪徳寺 徒歩5分 東急世田谷線 山下 徒歩5分 小田急線 梅ヶ丘 徒歩7分		
構造	鉄筋コンクリート(RC造) 4階建		
専有面積	21.0㎡	開口部方位	南
総戸数	15戸	間取り	1R
築年月	2006/08	契約期間	2年
駐車場等	駐車場無し、バイク置き場無し、駐輪場無し		
入居日	02/17		
設備等	都市ガス、公共下水、オートロック、TVドアホン、宅配BOX、B・T別、洗濯機置き場室内、フローリング、CATV、エアコン、防犯カメラ、温水洗浄便座、洗面台、ガスレンジ、ピックアップレール、収納、インターネット接続可、外装コンクリート打、敷地内ごみ置き場		
備考	保証会社及び火災保険に加入必須 ・74.574674は火災保険費用含む（月額4,250円+700円） ・16.500円（初回40%+次年度以降980円）は別途火災保険費用 入居時に鍵交換費用（16,500円（税込））をご負担頂きます 解約予告：2ヶ月前 更新料：新賃料の1ヶ月 ※入居日が変更になる場合がございます。		

【申込審査時必要書類】

個人：顔写真付身分証明 源泉徴収票等

法人：会社概要 会社謄本 決算書 入居者身分証

※その他必要に応じて請求させていただきます。

新宿本店

新宿区新宿3-21-4新宿ニートワビル1階
TEL: 03-6279-2032



みずびや
水商売のお部屋



あずま通り店

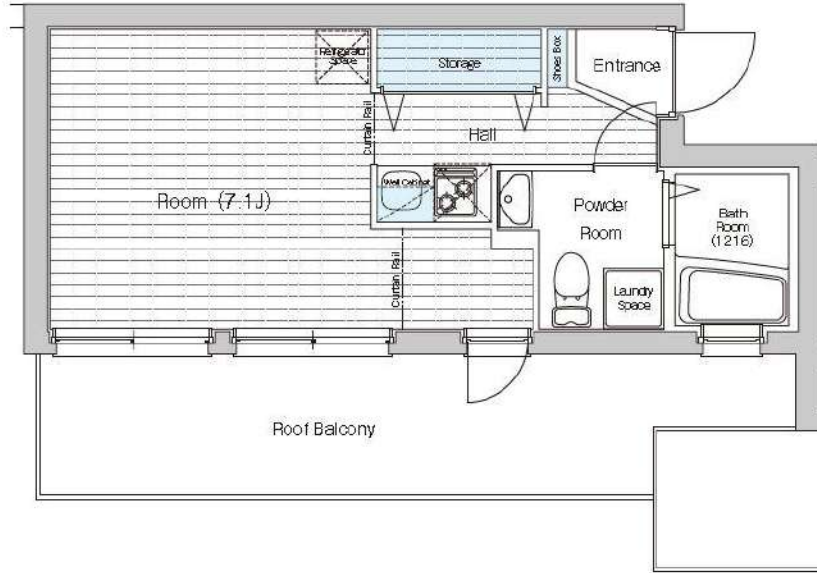
新宿区歌舞伎町1-8-3良川ビル2階
TEL: 03-6205-5732

ベルグレードSY

503 号室

賃料	共益費	礼金	敷金	償却
96,000 円	15,000 円	1 ヶ月	0 ヶ月	0 ヶ月

【W-Fi インターネット無料! ※シーファイブ】 ペット可 高級分譲賃貸マンション ルーフバルコニー付きのお部屋



建物所在地	東京都世田谷区瀬田4丁目23-16	区分	
交通	東急田園都市線/用賀 徒歩9分 東急田園都市線/二子玉川 徒歩13分 東急大井町線/二子玉川 徒歩13分		
構造・規模	鉄筋コンクリート造 地上:5階	種別	マンション
専有面積	25.67 m ²	入居時期	02/25
竣工年月	2015/6/6	方角	北東

賃貸条件	<ul style="list-style-type: none"> ■契約/普通借家契約 ■契約期間/2年 ■解約予告/2ヶ月前 ■更新料/新賃料 1.5ヶ月 ■更新事務手数料 22,000円(税込) ■短期解約違約金 敷礼プラン時(1年未満の解約時総賃料の1ヶ月)AZP・SZPプラン時(1年未満の解約時総賃料2ヶ月分)1年未満2年未満の解約時総賃料1ヶ月分 	<ul style="list-style-type: none"> ■入居中サポート/21,450円 ■室内抗菌処理代/17,600円 ■事務手数料/11,000円 ■鍵費用/22,000円 ■火災保険/23,000円 ■保証会社加入必須 ルームバンクインシュア 他 ■ペット飼育時共益費3500円追加※犬・猫いずれか1匹(成長時体長50cm以下、体高30cm以下)
------	---	--

特約事項	<ul style="list-style-type: none"> ■指定電力案内有 (契約自由)
------	---

設備	システムキッチン、2口ガスキッチン、バス・トイレ別、ユニットバス、温水洗浄付き暖房便座、24換気浴室換・乾・暖、室内洗濯機置場、独立洗面台、洋室、フローリング、エアコン、BS対応、CS110°対応、地デジ対応、インターネット無料、都市ガス、排水(公共下水)、シューズボックス、インターホ、TVモニター付オートロック、エレベータ、ルーフバルコニー、宅配ボックス、メールボックス、駐輪場、バイク置場、駐車場、ペット1匹飼育可
----	--

■口振手数料: ~660円 ■保証会社の更新料: 10,000円~
 ■クリーニング費用 (~30m²/55,000円)
 ■2人以上入居の場合、共益費1,000円増額
 ※上記費用は物件によって異なる場合がございます。詳細は直接お問い合わせください。
 図面と現状が相違する場合、現状優先となります。

新宿本店 新宿区新宿3-21-4新宿ニューパークビル1階
 TEL: 03-6279-2032



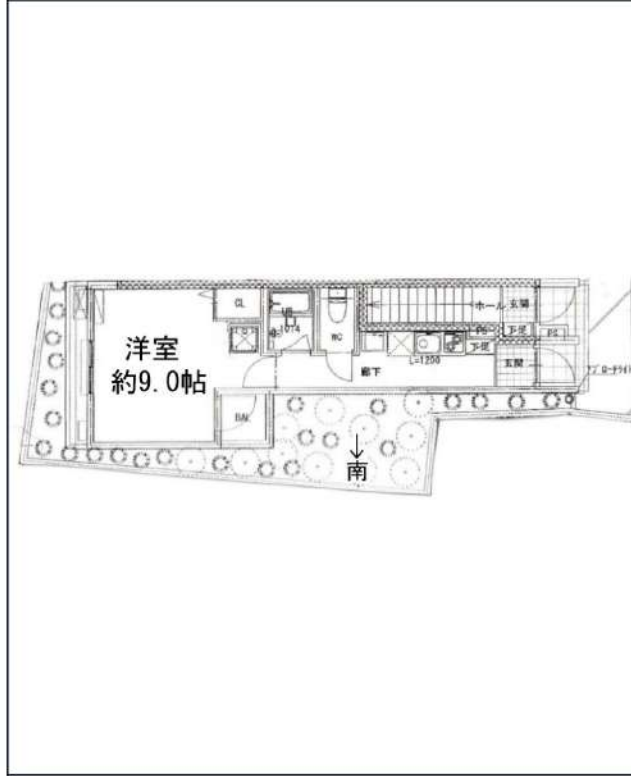
みずべや
 水商売のお部屋



あずま通り店 新宿区歌舞伎町1-8-3良川ビル2階
 TEL: 03-6205-5732

ガーデンパレス高円寺

AD170 外国籍・留学生相談



都市ガス	インターネット 使用料無料	システムキッチン	専用ゴミ置き場	駐輪場	浴室乾燥機	追い焚き	ウォシュレット	オートロック	洗濯機置場室内	エアコン	バス・トイレ別
コンロ2口	ベランダ/バルコニー	角部屋	グリル	クローゼット	24H換気システム	下駄箱	集合ポスト				

※現況と図面に相違がある場合は、現況優先となります。

JR中央・総武線「高円寺」徒歩5分
西武新宿線「野方」徒歩19分
JR中央・総武線「中野」徒歩19分

号室	賃料		
101	96,000円		
管理費	7,000円		
敷金	1ヶ月	礼金	1ヶ月
その他費用	契約事務手数料11,000円(入居時)、24時間生活サポート19,800円(入居時)		
所在地	〒166-0002 東京都杉並区高円寺北2丁目34-14		
構造・階建	木造 1階部分 / 3階		
築年月	2017年2月	専有面積	28㎡
間取り	1K	開口向き	西
契約期間	普通借家2年	更新料	1ヶ月(新賃料)
保険	14,000円 2年	更新事務手数料	0.55ヶ月
保証会社	株式会社エポスカード 100%プラン 保証料(初回契約時)100%、保証料(月額)1.5%、		
退去予定日	2024年12月31日	入居時期	2025年1月上旬
備考	・退去時のルームクリーニング代 借主負担 ・2年未満の解約は敷金償却 ・火災保険 貸主指定/14,000円〜 ・鍵交換代 22,000円/任意 ・解約予告1ヶ月前		
・BS/CATV(要確認) ・インターネット無料:40M Wi-Fiモデム(要確認) ・駐輪場(要空確認) ・保証会社利用料50%に変更の場合はAD120、保証会社非加入の場合はAD70 ・居室内及び敷地内は禁煙			
駐輪場等の空き確認はこちらへ→		株式会社リアルワン 03-5925-8782	

新宿本店 新宿区新宿3-21-4新宿ニュータワービル1階
TEL: 03-6279-2032



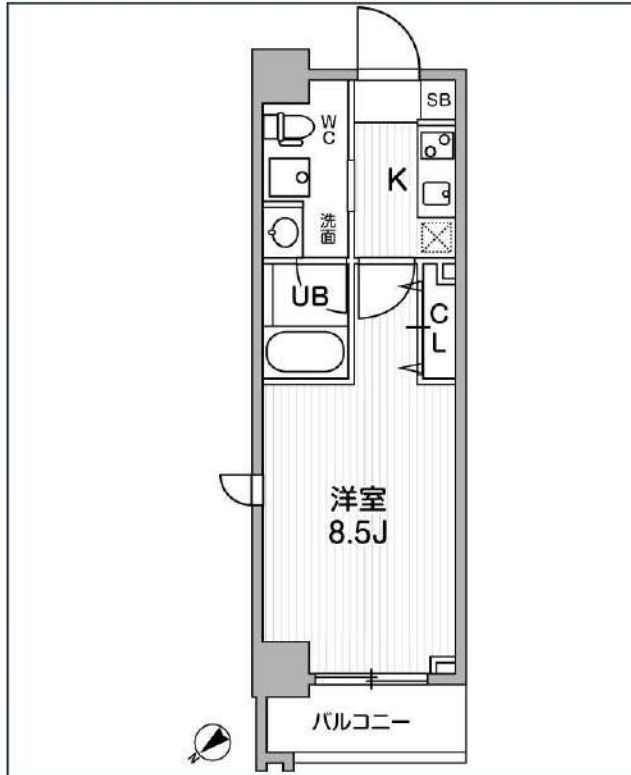
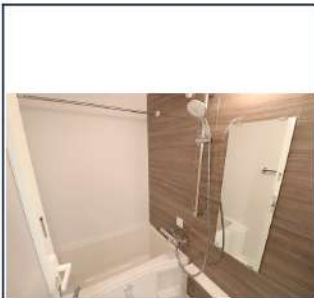
みずべや
水商売のお部屋



あずま通り店 新宿区歌舞伎町1-8-3良川ビル2階
TEL: 03-6205-5732

リテラス三軒茶屋サウス

東急田園都市線「駒沢大学」徒歩7分
東急田園都市線「三軒茶屋」徒歩11分
東急世田谷線「三軒茶屋」徒歩11分



号室	賃料	
501	130,000円	

共益費	12,000円		
敷金	130,000円	礼金	0円
所在地	東京都世田谷区上馬1丁目4-13		
構造・階建	RC 5階部分 / 地上11階、地下0階		
築年月	2024年1月	総戸数	45
間取り	1K	専有面積	25.58㎡
契約期間	普通借家2年	開口向き	北西
保険		連帯保証人	指定しない
保証会社			
その他費用	Goodプレミアムα(24Hサポートのみ)11,000円 税抜(入居時)、住宅総合保険(フレックス)20,000円 非課税(入居時)、Goodプレミアムα登録料2,000円/税抜(入居時)		
入居時期	即入居可	退去予定日	—

インターネット 使用料無料	オートロック	宅配ボックス	専用ゴミ置き場	浴室乾燥機	ウォシュレット	エレベーター	礼金0	新築	カードキー	独立洗面台	洗面所独立
シャンプーディスペンサー	照明器具	洗濯機置場室内	バス・トイレ別	コンロ2口	システムキッチン	エアコン	24H換気システム	下駄箱	防犯カメラ	即入居可	フローリング

※現況と図面に相違がある場合は、現況優先となります。

新宿本店 新宿区新宿3-21-4新宿ニュータワービル1階
TEL: 03-6279-2032



みずべや
水商売のお部屋

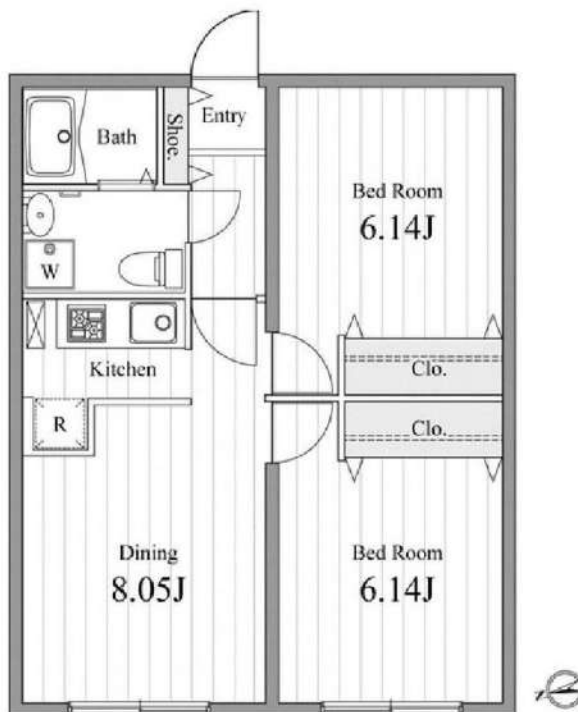


あずま通り店 新宿区歌舞伎町1-8-3良川ビル2階
TEL: 03-6205-5732

ZESTY松陰神社 II

号室	賃料
0401	175,000円

■敷金・礼金無し！UCOM光無料（別途加入手続き必要）！



図面が現状と異なる場合は現状優先とします。
更新料:新賃料の1ヶ月分

- ◆コンクリート打ち放し外観
- ◆TVモニター付オートロック
- ◆共用部防犯カメラ ◆メールBOX
- ◆ディンプルキー ◆ドアガード
- ◆ガスシステムキッチン
- ◆フローリング ◆エアコン3台完備
- ◆バス・トイレ別温水洗浄便座
- ◆コンクリート素地のアクセントウォール

- ◆お洒落なライティングレール
- ◆スタイリッシュな洗面台（ミラーキャビネット）
- ◆クローゼット ◆ワイドスイッチ
- ◆浴室換気乾燥機
- ◆ビクチャーレール
- ◆インターネット無料：UCOM光！
- 電気は貸主指定「ENSプラン」●

【申込審査時必要書類】

個人：顔写真交付身分証明 源泉徴収票等
法人：会社概要 会社謄本 決算書 入居者身分証
※その他必要に応じて請求させていただきます。

管理費	10,000円		
敷金	0ヶ月	礼金	0ヶ月
所在地	東京都世田谷区 世田谷4丁目5-4		
交通	東急世田谷線 松陰神社前 徒歩4分 東急世田谷線 世田谷 徒歩4分 東急田園都市線 駒沢大学 徒歩20分		
構造	鉄筋コンクリート(RC造) 4階建		
専有面積	47.97㎡	開口部方位	西
総戸数	17戸	間取り	2DK
築年月	2006/04	契約期間	2年
駐車場等	駐車場無し、バイク置き場無し、駐輪場有り ※空き状況要確認		
入居日	02/17		
設備等	都市ガス、公共下水、オートロック、TVドアホン、宅配BOX、B・T別、浴室乾燥機、洗濯機置き場室内、ガスコンロ、コンロ2口、フローリング、CATV、エアコン、温水洗浄便座、洗面台、ビクチャーレール、収納、インターネット接続可、外装コンクリート打、敷地内ごみ置き場		
備考	保証会社及び火災保険に加入必須 ・74㎡以上は火災保険費用含む（月額4,25%+700円） ・エポスカード（初回40%+月次保証料980円）は別途火災保険費用入居時に鍵交換費用（16,500円（税込））をご負担頂きます 解約予告：2ヶ月前 更新料：新賃料の1ヶ月 ※入居日は変更になる場合があります		

新宿本店

新宿区新宿3-21-4新宿ニュータウンビル1階
TEL: 03-6279-2032



みずばや
水商売のお部屋



あずま通り店

新宿区歌舞伎町1-8-3良川ビル2階
TEL: 03-6205-5732