

ペット可分譲賃貸マンション

東武東上線 『上板橋』

MAXIV 上板橋AZ

駅徒歩7分



※参考写真



＊ペット飼育可能＊
 ※猫・小型犬合計2匹まで
 飼育時は敷金プラス1ヶ月（お預かり）
 （体長50cm以内）
 退去時：消臭費・建具清掃費49,500円（税込） 借主様負担となります。

※ライオンに限り※申込自由※
 ※近隣住民の権利を侵害しないよう※
 ※近隣住民の権利を侵害しないよう※
 ※近隣住民の権利を侵害しないよう※

名称：MAXIV上板橋AZ（マキシヴ上板橋AZ）
 所在地：東京都板橋区上板橋3丁目19番16号
 構造：鉄筋コンクリート造 地上7階建
 竣工：2018年8月
 交通：東武東上線『上板橋』駅徒歩7分
 東武東上線『東武練馬』駅徒歩14分

～ご利用保証会社～
 エポスROOM ID・ルームバンクインシュア
 ★留学生プラン 初回：毎月支払い合計額の100～120%*
 （最低保証料 50,000円）
 ※初回 120%の場合、we chat pay/ 銀聯カードでの決済可
 月額保証料 700円
 ※別途、資料+管理費の2%の手数料がかかります。
 外国人サポートプラン利用料 10,800円/年（初年度より）
 ※初期費用のお支払いにクレジットカード決済をご利用可
 ※法人様契約の際の諸条件は別途お問い合わせください

WeChat Pay 微信支付 UnionPay 银联 WeChat Pay 微信支付 UnionPay 银联
決済可能です！
 ※詳細は要問い合わせ※

ネット・wi-fi 無料

24時間ゴミ出し

アクセントクロス

- ＊2口ガスシステムキッチン
- ＊インターネット・wi-fi無料 (C-five)
- ＊独立洗面台
- ＊他回線利用不可
- ＊浴室換気暖房乾燥機
- ＊宅配BOX・メールBOX
- ＊ウォシュレット
- ＊敷地内ごみ置き場 (24時間ゴミ捨て可)
- ＊24時間換気システム
- ＊駐輪場(初回登録料3,000円)
- ＊室内洗濯防水パン
- 空状況・申込状況要確認！
- ＊エアコン完備
- ＊エレベーター
- ＊BS・CS
- ＊防犯カメラ

【募集賃料】

号室	間取り	賃料	専有面積	方位	現況
304	1K	82,000円	26.02㎡	北東	即入居
403	1K	83,000円	25.91	北東	12/15空き予定
602	1K	83,500円	25.96㎡	北東	12/22空き予定

管理費 8,000円



※ 退去時、貸主の指定業者による室内のクリーニング費用(44,000円・税込)・エアコン内部洗浄(14,300円・税込/台)は借主様負担となります。

図面と現況が異なる場合は、現況優先と致します

新宿本店

新宿区新宿3-21-4新宿コートワビル1階
 TEL: 03-6279-2032



みずべや
 水商売のお部屋



あずま通り店

新宿区歌舞伎町1-8-3良川ビル2階
 TEL: 03-6205-5732

物件ID: 12747 * 4

木下の賃貸
KINOSHITA GROUP

プレール・ドゥーク中板橋

住み替え応援システムRe+Room
家賃でポイントがたまる！
住み替えて使ってお得！

安心管理システム24時間管理
学生・女性にオススメ

洋室約8.7帖、歴史ある中板橋商店街やお祭りなど賑わいのある街

インターネット月額基本使用料無料(BBM-NET)

ペット相談可(小型犬または猫1匹、敷金2ヶ月)/PET'S ALL RIGHT導入



新生活応援
家具家電リース

【配送料無料】 【設置無料】 【電気料金無料】

新生活応援家具家電リースの初期費用が抑えられる

単身 4人まで	月額 5,500円	初期費用 9,900円
ファミリー 4人以上	月額 4,400円	初期費用 8,800円

木下の賃貸 友の会
詳細はこちら▶



※図面と現況が異なる場合には現況を優先とします。

ACCESS

東武東上線 中板橋駅 徒歩9分

東武東上線 大山 徒歩15分
東京メトロ副都心線 小竹向原 徒歩24分

204号室

賃料 83,000円

管理費 8,000円

敷金 0ヶ月 礼金 1ヶ月

OUTLINE

間取り	1K	タイプ		専有面積	25.52㎡
入居日	2024年12月中旬		内見	不可	
「木下の賃貸」友の会費		1,980 円(税込)/月額			
所在地	東京都板橋区大谷口北町10-6				
構造	RC造	規模	12階建2階		
竣工日	2017年11月	総戸数	68戸		
駐車場施設	有	空き	要確認		
駐輪場施設	有	空き	要確認		
駐車場敷金	なし	駐車場賃料	20,000 円/月額		
ペット飼育	相談	ペット飼育の場合の敷金	敷金2ヶ月		
方位	北東	ガス	パレットガス推奨		
建物管理会社	株式会社キノシタコミュニティ	電気	パレット電気推奨		

LEASE CONDITION

契約期間	2年	更新料	新賃料	1.25	ヶ月
解約予告	1ヶ月前に文書で当社宛に通知				
スマートロック登録費用	27,500 円(税込)	消毒代	26,400 円(税込)		
定額ルームクリーニング代	63,800 円(税込)				

EQUIPMENT

オートロック	○	洗濯機置場	○	バルコニー	○
エレベーター	○	浴室乾燥機	○	CATV	○
TVモニター付きインターフォン	○	洗濯機能付暖房便座	○	BSアンテナ	○
宅配ボックス	○	追い焚き	○	CSアンテナ	○
ガスコンロ	○	居室床材フローリング	○	カーシェアリング	○
IHクッキングヒーター	○	エアコン	○		
独立洗面台	○	浄化槽			

備考

- ①保証会社加入必須。木下グループ保証：初回保証料80%、利用手数料月額550円(税込)、継続保証委託料20,000円(2年毎)
- ②木下の賃貸友の会加入必須。入居者補償制度、住まいのトラブル緊急サポート等のサービスを提供。月額1,980円(税込)~/法人プラン月額990円(住まいのトラブル緊急サポートのみ)
- ③12か月未満の解約時、賃料1か月分の違約金がかかります。
- ④CATV、BS・CS110”、インターネット等(導入されているか否かは要確認)には別途契約、費用がかかります。
- ⑤BBM-NET完備。月額基本使用料は無料ですがオプションサービス(物件により利用できない場合があります)には別途費用がかかります。

新宿本店

新宿区新宿3-21-4新宿ニュータワービル1階
TEL: 03-6279-2032



みずべや
水商売のお部屋



あずま通り店

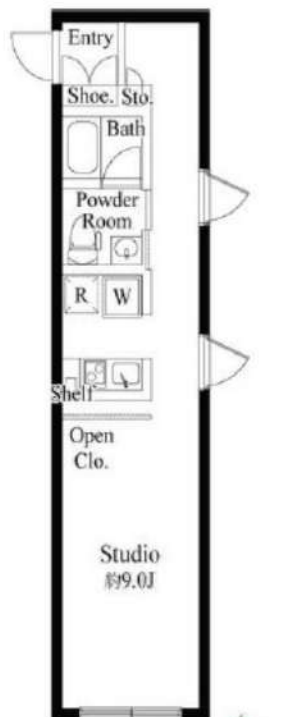
新宿区歌舞伎町1-8-3良川ビル2階
TEL: 03-6205-5732

RENECAT導入済物件★消臭抗菌効果が半永久持続
★家具・家電付賃貸へ変更可★すぐお住まいになれます

Access

東武東上線
「ときわ台」駅徒歩 8分

東武東上線
「中板橋」駅徒歩 10分



0201 号室 専有面積 31.09㎡

間取 1R

賃料 **88,000** 円/月

共益費 15,000 円/月

物件概要

所在地 / 東京都板橋区南常盤台1丁目10-7
構造・規模 / 鉄筋コンクリート造 5階建
総戸数 / 19 戸
築年月 / 2020年05月07日
入居日 / 2024年12月20日

契約条件

敷金0ヶ月・礼金0ヶ月

保証システム利用料:家賃総額の55%(最低金額5.5万円)
24Hサポート料22,000円/1年・鍵交換代22,000円
室内抗菌処理代17,600円事務手数料11,000円
当社指定賃貸入居者総合保険加入の事(別途費用)
※賃料口座引落し(口座振替手数料:月額550円)
普通賃貸借1年契約(更新型)※
※1、2回目の更新時5%の賃料改定あり。更新料は1回のみ。
2回目以降の更新料は無い為、安心して永くお住まいいただけます
※インターネット他社引込不可※電話回線引込不可

- 外観スタイリッシュなコンクリート打放し
- 安心！共用部には防犯カメラ設置
- カラーTVモニター付オートロックシステム
- 防犯性の高いダブルロック・ディンプルキー
- 床フローリング仕様・快適なエアコン1基
- ★防音サッシュ！ペアガラス設置
- お掃除のしやすい2口IHシステムキッチン
- バスルームとトイレを独立
- ★雨天・冬は必須！浴室換気乾燥暖房涼風機
- 清潔な暖房便座付温水シャワートイレ
- ★インターネット使い放題ファイバーゲート
- ↑速度等詳細はTel.0120-988-660
- 便利で嬉しい！お湯張り機能付きバス
- お化粧・身支度もしやすい独立洗面台
- ↑洗面台の鏡とは別に拡大鏡も付いています
- 収納力のあるトール型シューズBOX
- 24時間受取可能！宅配BOX
- ペット可:小型犬・猫1匹※別途敷金1ヶ月
- 自転車置場初回登録料:5,500円
- 2人入居・外国籍可・海外審査も可能



24時間安心サポート

設備のトラブルに24時間 365日の受付体制

医療健康サービス24

看護師が24時間 365日相談可※申込条件有

※図面と現況が異なる場合、現況優先とさせていただきます。
※国土交通省認定物件 東京都建設局認定物件です

新宿本店 新宿区新宿3-21-4新宿ニューワークビル1階
TEL: 03-6279-2032



みずべや
水商売のお部屋



あずま通り店 新宿区歌舞伎町1-8-3良川ビル2階
TEL: 03-6205-5732

ハーモニーレジデンス池袋#002 402

物件種別	間取り	賃料	管理費等
マンション	1K	89,500円	15,000円

セキュリティも室内設備も充実 ペット可 高級分譲賃貸マンション
人気の南向きのお部屋

セキュリティも室内設備も充実 ペット可 高級分譲賃貸マンション 人気の南向きのお部屋

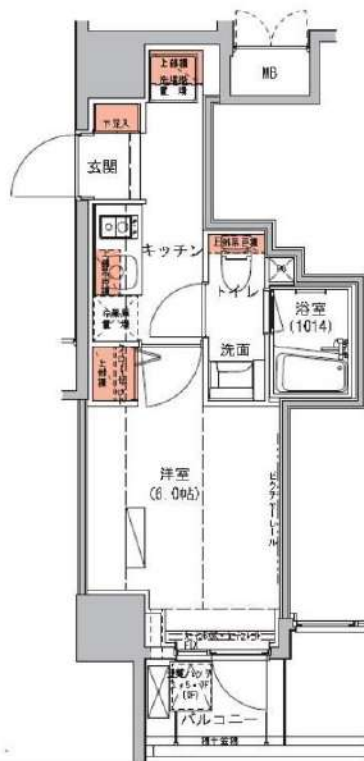
外観



その他



間取り図



敷金/保証金	89,500円	礼金/権利金	89,500円
敷引/償却金	89,500円	更新料	1.5ヶ月(新賃料)
更新事務手数料			
その他費用			
物件所在地	東京都豊島区池袋本町1丁目38-10		
交通	東武東上線 北池袋駅 徒歩2分 埼京線 板橋駅 徒歩10分 山手線 池袋駅 徒歩18分		
間取り詳細			
構造	鉄筋コンクリート 4階 / 9階建		
面積	22.04㎡	向き	南
築年月	2014年9月	契約期間	普通借家契約 2年
退去日		入居時期	2025年2月1日
駐車場	駐輪場		
設備	浴室乾燥, ガス給湯, バス・トイレ別, CS, シャワー, 2口コンロ, ガスキッチン, 温水洗浄便座, エアコン, 洗面所独立, 室内洗濯機置場, 押入, BS, シューズボックス, モニタ付オートロック, 洗面化粧台, クローゼット, フローリング, トイレ有, ガスコンロ, ユニットバス, ガスコンロ設置済, バス有, システムキッチン, TVインターホン, デザイナーズ, エレベーター, 外壁タイル張り, 宅配BOX		
入居諸条件	ペット可, 事務所不可, 二人入居可		
損害保険	要 22,000円(2年)		
保証会社	可 保証会社必須~50%(最低保証料5万円)		
備考	■入居中サポート/21450円 ■抗菌代/17600円 ■事務手数料/11000円 ■保証会社必須~50%(最低保証料5万円) ■保険/22000円 ■鍵費用/22000円 ■契約期間(2年普借) ※違約金有 ☆AZPの賃料+1万円でスーパーゼロプラン適用★0 ■ペット飼育時条件有		

新宿本店

新宿区新宿3-21-4新宿ニューワールドビル1階
TEL: 03-6279-2032



みずべや
水商売のお部屋



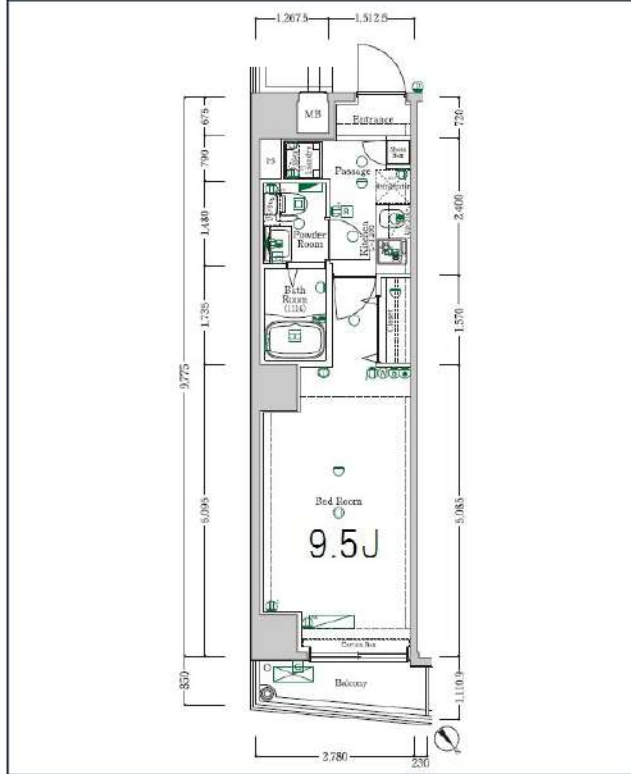
あずま通り店

新宿区歌舞伎町1-8-3良川ビル2階
TEL: 03-6205-5732

XEBEC大山

ペット飼育可!二人入居可です!

東武東上線「大山」徒歩7分
東武東上線「中板橋」徒歩12分



号室	賃料
701	89,500円

管理費	15,000円		
敷金	0ヶ月	礼金	1ヶ月
所在地	東京都板橋区大山西町54-15		
構造・階建	RC 7階部分 / 9階		
築年月	2015年11月1日	専有面積	27.17㎡
間取り	1K	開口向き	北東
契約期間	普通借家2年	更新料	1ヶ月(新賃料)
保険	18,000円 2年	連帯保証人	不要
保証会社	エポスカード 保証料(初回契約時)50%、保証料(月額)1%、※エポス非承認の場合:全保連(初回保証料70%、月々1200円)その他有		
入居条件	子供可、二人入居可、外国籍可、分譲タイプ、IT重説 対応物件、LGBTフレンドリー、留学生、ペット相談、ルームシェア相談		
その他費用	鍵交換費用33,000円、ハウスクリーニング49,500円(退去時)、契約事務手数料5,500円、除菌消臭費用13,200円、緊急サポート料1,000円(月額)		
内見可能日	2024年12月30日	入居時期	2025年1月下旬
備考	解約予告:1ヶ月前/更新事務手数料:0.55ヵ月/法人契約:敷金1ヶ月/ペット飼育時:敷金1ヶ月(退去時償却)/短期解約違約金あり(1年未満:賃料等の1ヵ月分)		

角部屋	独立洗面台	インターネット 使用料無料	オートロック	宅配ボックス	24Hゴミ置き場	浴室乾燥機	TV付バス	温水洗浄便座	ウォームレット	エレベーター	洗濯機置場室内
バス・トイレ別	コンロ2口	システムキッチン	エアコン	クローゼット	24H換気システム	下駄箱	防犯カメラ	集合ポスト	ペット相談	二人入居可	フローリング

※現況と図面に相違がある場合は、現況優先となります。

駐車場	有	バイク置場	無	駐輪場	有
空き状況・詳細確認先	(株)リアルアップ 合人社ビルマネジメント 03-6880-3524				

新宿本店 新宿区新宿3-21-4新宿ニュータワービル1階
TEL: 03-6279-2032

みずべや
水商売のお部屋

あずま通り店 新宿区歌舞伎町1-8-3良川ビル2階
TEL: 03-6205-5732

プレール・ドゥーク板橋本町Ⅲ

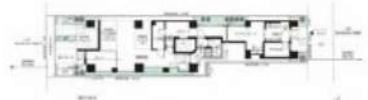
住み替え応援システムRe+Room
家賃でポイントがたまる！
住み替えで使ってお得！

安心管理システム24時間管理
学生・女性にオススメ

家具家電付！（喫煙/ペット飼育不可）

インターネット月額基本使用料無料(BBM-NET)Wi-Fi 完備

初めての一人暮らしや転職の方におすすめ♪



新生活応援
家具家電リース

【配送料無料】 【設置無料】 【廃棄料無料】

新生活応援家具家電リースの初期費用が抑えられる！

1K	月額 5,500円	月額 9,900円
1+α	月額 4,400円	月額 8,800円

5.5k 全日断水設備

キッチン・電子レンジ・電気ケトル・3台マイコン炊飯器

2ドア冷蔵庫 縦型設置

24時間テレビ コーナー付 液晶テレビ

シングルベッドフレーム オセロット【サイズ】 シングル床幅×D197×H90cm (床すのこ、20コンセント付)

ダイニング2点セット テーブル【サイズ】 W15×D52×H70.5cm チェア W42×D52×H80.5cm

＜その他＞
・スライディングクローゼット（縦動線）
・ステンレス物干しざお
・カーテン（ドレープ・レース）
・アンテナケーブル

A-type
25.58㎡

木下の賃貸 友の会
詳細はこちら▶



※図面と現況が異なる場合には現況を優先とします。

■ACCESS
都営三田線 板橋本町駅 徒歩3分
JR埼京線 十条 徒歩22分
東武東上線 中板橋 徒歩17分

201号室
賃料 94,000円
管理費 12,000円
敷金 0ヶ月 礼金 1ヶ月

■OUTLINE
間取り 1K タイプ 専有面積 25.58㎡
入居日 2025年02月上旬 内見 不可
「木下の賃貸」友の会費 1,980 円(税込)/月額
所在地 東京都板橋区大和町13-19
構造 RC造 規模 12階建2階
竣工日 2019年06月 総戸数 30戸
駐車場施設 有 空き 要確認
駐輪場施設 有 空き 要確認
駐車場敷金 なし 駐車場賃料 20,000 円/月額
ペット飼育 不可 ペット飼育の場合の敷金
方位 西 ガス パレットガス推奨
電気 パレット電気推奨

■LEASE CONDITION
契約期間 2年 更新料 新賃料 1.25 ヶ月
解約予告 1ヶ月前に文書で当社宛に通知
スマートロック登録費用 27,500 円(税込) 消毒代 26,400 円(税込)
定額ルームクリーニング代 63,800 円(税込)

■EQUIPMENT

オートロック	○	洗濯機置場	○	バルコニー	○
エレベーター	○	浴室乾燥機	○	CATV	○
TVモニター付きインターフォン	○	洗浄機能付暖房便座	○	BSアンテナ	○
宅配ボックス	○	追い焚き	○	CSアンテナ	○
ガスコンロ	○	居室床材フローリング	○	カーシェアリング	○
IHクッキングヒーター	○	エアコン	○		
独立洗面台	○	浄化槽	○		

備考
①保証会社加入必須。木下グループ保証：初回保証料80%、利用手数料月額550円(税込)、継続保証委託料20,000円(2年毎)
②木下の賃貸友の会加入必須。入居者補償制度、住まいのトラブル緊急サポート等のサービスを提供。月額1,980円(税込)~/法人プラン月額990円(住まいのトラブル緊急サポートのみ)
③12か月未満の解約時、賃料1か月分の違約金が御座います。
④CATV、BS・CS110°、インターネット等(導入されているか否かは要確認)には別途契約、費用がかかります。
⑤BBM-NET完備。月額基本使用料は無料ですがオプションサービス(物件により利用できない場合があります)には別途費用がかかります。



セントラル警備保障24時間セキュリティ リビングと寝室を分けれる喜び! こだわりのお洒落空間

Access

西武新宿線
「武蔵関」駅徒歩 3分



- セントラル警備保障24時間セキュリティ
- モニター付きオートロックシステム
- 共用部防犯カメラ(19台)
- 防犯窓・カメラ付きエレベーター
- 防犯性の高いダブルロック・ディンプルキー
- 夜間の帰宅でも安心な人感センサーライト
- エアコン標準装備(1基)
- 遮音性に優れた床フローリング仕様
- ★雨天・冬は必須!浴室換気乾燥暖房機
- 便利!お湯張り機能付きバス
- ★使い放題インターネット・Wi-Fi完備
- ↑速度等詳細はTel.0120-988-660
- オリジナルシステムキッチン2ロゴスコンロ
- 暖房便座付温水シャワートイレ
- 嬉しい独立洗面台
- 24時間利用可能なゴミ置き場
- 24時間利用可能な宅配ボックス
- ペット可:小型犬・猫1匹迄敷金1ヶ月預かり
- 駐輪場(空き条件等含め要詳細確認)
- バイク置き場(空き条件等含め要詳細確認)



0702 号室 専有面積 26.98㎡

間取 1LDK

賃料 98,000 円/月

共益費 12,000 円/月

物件概要

所在地 / 東京都練馬区関町北2丁目31-11
構造・規模 / 鉄筋コンクリート造 11階建
総戸数 / 29 戸
築年月 / 2024年09月01日
入居日 / 即可

契約条件

敷金0ヶ月・礼金0ヶ月

SC保証システム利用料:家賃総額55%(最低金額5.5万円)
保証人有プラン:家賃総額の30%(最低金額3万円)
24Hサポート料22,000円/1年・鍵交換代22,000円
室内抗菌処理代17,600円事務手数料11,000円
当社指定火災保険(ジック)加入の事(別途費用)
※賃料口座引落し(口座振替手数料別途費用有)
※1、2回目の更新時5%の賃料改定あり。更新料は1回のみ。
2回目以降の更新料は無い為、安心して永くお住まいいただけます
※LPガス(要担保金)
※永福引越業者指定
※キャンペーンは10月末日迄の成約となります。

24時間安心サポート

設備のトラブルに24時間365日の受付体制

医療健康サービス 24

看護師が24時間365日相談可※適応条件有

※図面と現況が異なる場合、現況優先とさせていただきます。
※図面と現況が異なる場合、現況優先とさせていただきます。

新宿本店 新宿区新宿3-21-4新宿ニュータワービル1階
TEL: 03-6279-2032



みずべや
水商売のお部屋



あずま通り店 新宿区歌舞伎町1-8-3良川ビル2階
TEL: 03-6205-5732

RENECAT導入済物件★消臭抗菌効果が半永久持続
★家具・家電付賃貸へ変更可★すぐお住まいになれます

Access

JR山手線
「池袋」駅徒歩 6分

東京メトロ副都心線
「池袋」駅徒歩 6分



- スタイリッシュな外観タイル貼り
- カラーTVモニター付オートロックシステム
- 24時間マンションセキュリティ
- 耐震性の高い基礎構造
- 遮音壁、防音サッシ窓、防犯センサー
- ダブルロック&ディンプルキー
- 玄関人感センサー付ライト
- 洋室エアコン標準装備
- 床フローリング仕様
- オリジナルシステムガスキッチン

- バスルームとトイレを独立
- お湯張り機能付バス
- ★雨天・冬は必須!浴室換気乾燥暖房機
- 収納便利なクローゼット
- インターネット利用可(別途費用)
- BS・110°CS(別途費用)
- 24時間受取可能宅配BOX
- ベット可(敷金1ヶ月追加)1匹小型まで
- 駐輪場(空き条件等含め要詳細確認)
- 2人入居・外国籍入居可能/海外審査可能



1003 号室 専有面積 20.65㎡

間取 1K

賃料 104,000 円/月

共益費 15,000 円/月

物件概要

所在地 / 東京都豊島区池袋1丁目5-2
構造・規模 / 鉄筋コンクリート造 12階建
総戸数 / 43 戸
築年月 / 2016年03月01日
入居日 / 2025年02月14日

契約条件

敷金0ヶ月・礼金0ヶ月

SC保証システム利用料:家賃総額55%(最低金額5.5万円)
保証人有プラン:家賃総額の30%(最低金額3万円)
24Hサポート料22,000円/1年・鍵交換代22,000円
室内抗菌処理代17,600円事務手数料11,000円
当社指定賃貸火災保険(ジック)加入の事(別途費用)
※賃料口座引落し(口座振替手数料別途費用有)
普通賃貸借1年契約(更新型)※
※1、2回目の更新時5%の賃料改定あり。更新料は1回のみ。
2回目以降の更新料は無い為、安心して永くお住まいいただけます
※LPガス(要担保金)
※室内写真は別部屋となります。

24時間安心サポート

設備のトラブルに24時間365日の受付体制

医療健康サービス 24

看護師が24時間365日相談可※選応条件有

※図面と現況が異なる場合、現況優先とさせていただきます。

新宿本店 新宿区新宿3-21-4新宿ニューターワビル1階
TEL: 03-6279-2032



みずべや
水商売のお部屋



あずま通り店 新宿区歌舞伎町1-8-3良川ビル2階
TEL: 03-6205-5732

プレール・ドゥーク板橋舟渡

住み替え応援システムRe・Room
家賃でポイントがたまる！
住み替えて使ってお得！

安心管理システム24時間管理
学生・女性にオススメ

築浅★オートロックマンション

インターネット月額基本使用料無料(BBM-NET)

ペット相談可(小型犬または猫1匹、敷金2ヶ月)



ACCESS

JR埼京線 浮間舟渡駅 徒歩10分

都営三田線 蓮根 徒歩18分

都営三田線 西台 徒歩20分

201号室

賃料 164,000円

管理費 8,000円

敷金 0ヶ月 礼金 1ヶ月

OUTLINE

間取り	1SLDK	タイプ		専有面積	55.85㎡
入居日	2025年01月中旬		内見	2024/12/29~	

「木下の賃貸」友の会費 2,640 円(税込)/月額

所在地	東京都板橋区舟渡3-11-4				
構造	RC造	規模	7階建2階		
竣工日	2022年03月	総戸数	35戸		
駐車場施設	有	空き	要確認		
駐輪場施設	有	空き	要確認		
駐車場敷金	なし	駐車場賃料	0 円/月額		
ペット飼育	相談	ペット飼育の場合の敷金	敷金2ヶ月		
方位	西	ガス	パレットガス推奨		
建物管理会社	株式会社キノシタコミュニティ				
電気	パレット電気推奨				

LEASE CONDITION

契約期間	2年	更新料	新賃料	1.25	ヶ月
解約予告	1ヶ月前に文書で当社宛に通知				
スマートロック登録費用	27,500 円(税込)	消毒代	26,400 円(税込)		
定額ルームクリーニング代	85,800 円(税込)				

EQUIPMENT

オートロック	○	洗濯機置場	○	バルコニー	○
エレベーター	○	浴室乾燥機	○	CATV	○
TVモニター付きインターフォン	○	洗浄機能付暖房便座	○	BSアンテナ	○
宅配ボックス	○	追い焚き	○	CSアンテナ	○
ガスコンロ	○	居室床材フローリング	○	カーシェアリング	
IHクッキングヒーター	○	エアコン	○		
独立洗面台	○	浄化槽			

備考

- ①保証会社加入必須。木下グループ保証：初回保証料80%、利用手数料月額550円(税込)、継続保証委託料20,000円(2年毎)
- ②木下の賃貸友の会加入必須。入居者補償制度、住まいのトラブル緊急サポート等のサービスを提供。月額1,980円(税込)~/法人プラン月額990円(住まいのトラブル緊急サポートのみ)
- ③12ヵ月未満の解約時、賃料1ヵ月分の違約金が御座います。
- ④CATV、BS・CS110°、インターネット等(導入されているか否かは要確認)には別途契約、費用がかかります。

新生活応援
家具家電リース

配送料無料 | 設置無料 | 撤去無料

リースで賢くスマートライフ
プラン4種からご選択いただけます

新生活を始めるのに初期費用が0円です

期間	4ヶ月	期間	10ヶ月
月額	5,500円	月額	9,900円
半年	4,400円	半年	8,800円

木下の賃貸友の会
詳細はこちら▶



※図面と現況が異なる場合には現況を優先とします。

新宿本店 新宿区新宿3-21-4新宿ニューターワビル1階
TEL: 03-6279-2032



みずばや
水商売のお部屋



あずま通り店 新宿区歌舞伎町1-8-3良川ビル2階
TEL: 03-6205-5732