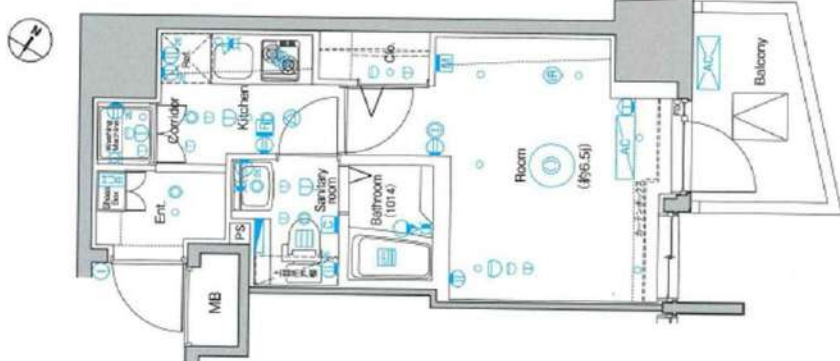


物件名：ARTESSIMO EST 1104号室

アルテシモ エスト

☆敷金0・礼金2・保証金0ヶ月☆



※写真は別部屋のものです。

※図面と現況が異なる場合は現況を優先させていただきます。

利用の制限	事務所不可・SOHO不可/店舗不可/法人転貸・社宅代行相談可/法人契約相談可(法人契約の場合、敷金1ヶ月積み増し、その他社宅規定相談可)/ペット飼育相談可(小型犬・猫どちらか1匹まで、敷金1ヶ月積み増し・償却1ヶ月)/楽器使用不可/民泊不可/2人入居可/外国籍相談可/海外審査相談可		
駐車場	無	専有部設備	システムキッチン/2口コンロ/フローリング/バス・トイレ別/独立洗面台/湯水洗浄便座/エアコン/室内洗濯機置場/クローゼット/バルコニー/TVモニター付インターホン/24時間浴室換気乾燥機/室内物干し
バイク置場	有 ※共用部管理会社要確認	共用部設備	EV/オートロック/宅配ボックス/24時間セキュリティ/敷地内ゴミ置き場
駐輪場	敷地内有 ※共用部管理会社要確認	回線設備	地上デジタル/インターネット(LANケーブル):つなぐネット TEL:0120-359-842
共用部管理会社	株式会社G&G Community TEL:03-5201-3383	公共設備	電気:東京電力 水道:公営 ガス:都市ガス 排水:公共下水

アクセス
京浜急行電鉄[京急川崎駅]徒歩8分
京急大師線[港町駅]徒歩9分
東海道本線・南武線[京急川崎駅]徒歩10分

《賃料》

72,000円

◆ 管理費 : 15,000円

《契約時費用》

◆ 敷金 : 0ヶ月(法人契約1ヶ月)

◆ 礼金 : 2ヶ月

◆ 保証金 : 0ヶ月

《物件概要》

◆ 所在地 : 神奈川県川崎市川崎区本町2-8-15

◇ 構造 : 鉄筋コンクリート造

◆ 階数 : 12階建 11階部分

◇ 築年数 : 2015年8月

◆ 間取り : 1K (22.88㎡)Cタイプ

◇ 契約期間 : 普通借家 2年間

◆ 更新料 : 新賃料1ヶ月

◇ 更新手数料 : 11,000円(税込)

◆ 退去日 : 12月29日予定

◇ 入居可能日 : 2025年1月中旬予定

◆ 解約予告 : 2ヶ月前

《保証会社》※利用必須

◆ 全保連 : 賃料等総額の50%~(1年毎15,000円)

◇ ルームバンクシェア : 賃料等総額の80%~(月々1,500円)

※別途口座引き落とし手数料330円(税込)

《備考・その他諸費用(必須)》

◆ インターネット使用料:月々2,800円※必須

◇ ※火災保険+24時間サポート(登録料無料)

ヴァリエーションサポートクラブ月々1,700円※必須

◆ 契約事務手数料:5,500円(税込)(契約時)

◇ 鍵は1本渡し

◆ 複製する場合1本3,300円(税込)

◇ 退去前のお部屋は先行契約

◆ 短期解約違約金有:1年半未満賃料の1ヶ月分

《退去時費用(必須)》※契約時は不要

◆ クリーニング費用:49,500円(税込)~

◇ 鍵交換費用:23,100円(税込)

◆ エアコン内部洗浄費用:16,500円(税込)/1台

新宿本店 新宿区新宿3-21-4新宿ニュータワービル1階
TEL:03-6279-2032



みずばや
水商売のお部屋



あずま通り店 新宿区歌舞伎町1-8-3良川ビル2階
TEL:03-6205-5732

アムールモンテ

住み替え応援システムRe・Room

家賃でポイントがたまる！
住み替えで使ってお得！

安心管理システム24時間管理
学生・女性にオススメ

溝の口・登戸の2駅までのバスが走っています

グリル付2口ガスコンロ

追い炊き機能あり



新生活応援
家具家電リース

【配送料無料】 【設置無料】 【撤去無料】

新生活をはじめるのに初期費用が抑えられます

リースで置くだけ！
2ヶ月分は4つ
ご用意しています

	家具 4ヶセット	家具・家電 10ヶセット
家具	月額 5,500円	月額 9,900円
家具・家電	月額 4,400円	月額 8,800円



■ACCESS

東急田園都市線 溝の口駅 川崎市営バス 神木本町 乗車10分 徒歩9分
小田急小田原線 登戸 徒歩0分 川崎市営バス 神木不動 乗車11分 徒歩5分

202号室	賃料	75,000円
	管理費	3,000円
	敷金 0ヶ月 礼金 1ヶ月	

■OUTLINE

間取り	1LDK	タイプ		専有面積	40.57㎡
入居日	2025年02月上旬	内見	1/19～現地対応予定		
「木下の賃貸」友の会費 2,640 円(税込) /月額					
所在地	神奈川県川崎市宮前区神木本町1-14-2				
構造	木造	規模	2階建2階		
竣工日	2017年9月	総戸数	6戸		
駐輪場	有り	空き	要確認		
駐車場	有り	空き	無し		
駐車場賃料	13,200 円/月額(税込)	駐車場礼金及び仲介手数料	それぞれ1ヶ月		
ペット飼育	不可	ペット飼育の場合の敷金	-		
方位	西	ガス	都市ガス		
建物管理会社	株式会社キノシタコミュニティ		電気	パレット電気推奨	

■LEASE CONDITION

契約期間	2年	更新料	新賃料 1.25 ヶ月
解約予告	1ヶ月前に文書で当社宛に通知		
鍵交換代	27,500 円(税込)	消毒代	26,400 円(税込)
定額ルームクリーニング代	74,800 円(税込)		

■EQUIPMENT

オートロック		洗濯機置場	○	バルコニー	○
エレベーター		浴室乾燥機	○	CATV	○
TVモニター付きインターフォン	○	洗浄機能付暖房便座	○	BSアンテナ	
宅配ボックス		追い炊き	○	CSアンテナ	
ガスコンロ	○	居室床材フローリング	○	カーシェアリング	
IHクッキングヒーター		エアコン	○		
独立洗面台	○	浄化槽			

※保証会社利用必須です。木下グループをご利用の場合、初回保証料80%と月額550円(税込)の利用手数料、また2年毎に20,000円の継続保証委託料が必要です。※CATV、インターネット等対応物件の場合、利用時は別途契約、費用がかかります。※契約時に定額ルームクリーニング代として63,800円(税込)～(お部屋の広さにより異なります)です。※BBM-NET対応物件の場合、月額基本使用料は無料ですが、オプションサービスには別途費用がかかります。※入居者補償制度あり※木下の賃貸友の会加入必須。月額1,980(税込)円～/法人プラン月額990円(住まいのトラブル緊急サポートのみ) ※12ヵ月未満の解約時、賃料1ヵ月分の違約金が御座います。

備考

※図面と現況が異なる場合には現況を優先とします。

新宿本店 新宿区新宿3-21-4新宿ニュータワービル1階
TEL: 03-6279-2032



みずべや
水商売のお部屋



あずま通り店 新宿区歌舞伎町1-8-3良川ビル2階
TEL: 03-6205-5732

アーバンパーク登戸 108

物件種別	間取り	賃料	管理費等
マンション	1K	79,500円	15,000円

新宿駅まで3駅16分の好アクセス!※小田急小田原線 快速急行利用【Wi-Fiインターネット無料※つながりネットコミュニケーションズ】「登戸」駅徒歩10分 新築高級賃貸レジデンス

新宿駅まで3駅16分の好アクセス!※小田急小田原線 快速急行利用【Wi-Fiインターネット無料※つながりネットコミュニケーションズ】「登戸」駅徒歩10分 新築高級賃貸レジデンス

外観

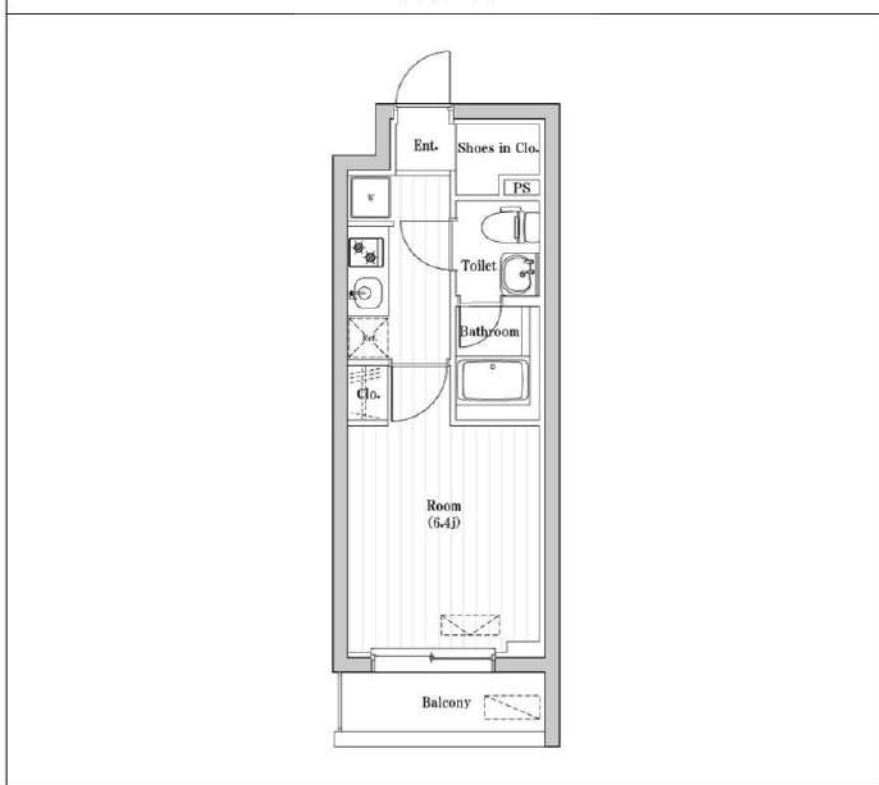


その他



※図面と異なる場合は現況を優先となります。

間取り図



敷金/保証金	0円	礼金/権利金	0円
敷引/償却金	0円	更新料	1ヶ月(新賃料)
更新事務手数料			
その他費用			
物件所在地	神奈川県川崎市多摩区登戸新町108		
交通	小田急線 登戸駅 徒歩10分 南武線 登戸駅 徒歩10分 小田急線 向ヶ丘遊園駅 徒歩16分		
間取り詳細			
構造	鉄筋コンクリート 1階 / 5階建		
面積	22.04㎡	向き	南
築年月	2024年3月	契約期間	普通借家契約 2年
退去日		入居時期	即入居
駐車場	バイク置き場		
設備	24時間換気システム, 浴室乾燥, ガス給湯, バス・トイレ別, CS, シャワー, 2口コンロ, ガスキッチン, 温水洗浄便座, エアコン, 室内洗濯機置場, 押入, BS, モニタ付オートロック, 洗面化粧台, ネット使用料不要, クローゼット, フローリング, トイレ有, ガスコンロ, ユニットバス, バス有, システムキッチン, シューズウォークインクローゼット, TVインターホン, デザイナーズ, エレベーター, 外壁タイル張り, 風除室, 宅配BOX		
入居諸条件	二人入居可		
損害保険	要 23,000円(2年)		
保証会社	可 Jリース・セゾン30%、オリコ50%		
備考	<ul style="list-style-type: none"> ■更新料/新賃料の1.00ヶ月 ■Jリース・セゾン30%、オリコ50% ■鍵費用/0円 ■保険/23000円 ■必要書類 申込時/公的身分証明、収入証明 ■契約時/住民票 ■短期違約金1年未満賃料1ヶ月分 		

新宿本店 新宿区新宿3-21-4新宿ニュータウンワビル1階
TEL: 03-6279-2032



みずべや
水商売のお部屋



あずま通り店 新宿区歌舞伎町1-8-3良川ビル2階
TEL: 03-6205-5732



複数路線利用可能！近隣には商業施設多数♪ネット無料

1K	専有面積	20.30㎡
賃料	86,000円	
管理費	12,000円	
礼金	1ヶ月	敷金 1ヶ月
入居時期	予定 2025年02月下旬	

◆アクセス

南武線「向河原」駅徒歩 6分

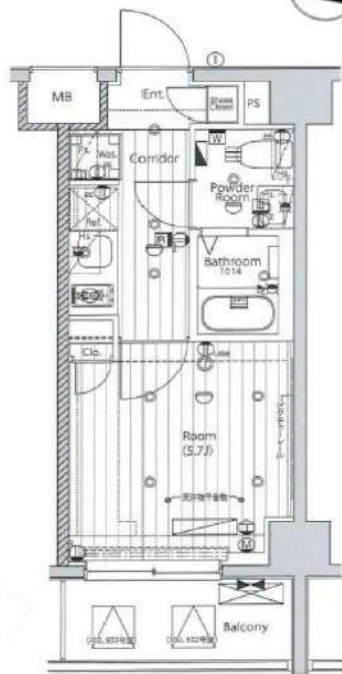
湘南新宿ライン「武蔵小杉」駅徒歩11分 東急東横線「武蔵小杉」駅徒歩16分

◆物件概要

- ・住所/神奈川県川崎市中原区中丸子 391-1
- ・構造/鉄筋コンクリート造地上階数 7階
- ・築年数/2022年7月
- ・駐車場/設備 無 ・駐輪場/設備 有 ・バイク置き場/設備 有 ※設備有の場合は要問い合わせ
- ・向き/北東
- ・契約期間/普通借家契約 2年
- ・更新料/新賃料の 1.5 ヶ月+更新事務手数料16,500円(税込)

メイクス武蔵小杉Ⅱ 504

賃貸マンション



◆初期費用

- ①保証委託料/にじいろ◎月額保証料：賃料+管理費の1%※最低保証料1,000円 ◎初回保証委託料：賃料+管理費の80%
- ②決済手数料：毎月550円(税込)
- ③損害保険/有り 火災保険 24ヶ月 23,000円
- ④当月分日割賃料
- ⑤翌月分賃料
- ⑥その他費用/安心入居サポート(税込・必須):22,000円 鍵交換費用(税込・必須):33,000円

◆入居諸条件

ペット(相談)、ルームシェア(相談)、外国人入居(相談)、学生専用(相談)、楽器使用(相談)、高齢者(相談)、子供(不可)、事務所(不可)、性別(不問)、単身(可)、二人入居(相談)、法人(可)、未成年契約(不可)

◆設備

2F以上、オートロック、ダブルロック、ティンブルキー、モニタ付オートロック、デザイナーズ、外壁タイル張り、防犯カメラ、メールボックス、セキュリティ会社加入済、24時間換気システム、2ロコンロ、B.S、C.S、インターホン、エアコン、ガスコンロ設置済、ガス給湯、クローゼット、システムキッチン、シューズボックス、トイレ有、ネット使用料不要、バス・トイレ別、バス有、マルチメディアコンセント、ユニットバス、温水洗浄便座、給湯、高速ネット対応、室内洗濯機置場、人感照明センサー、洗面化粧台、洗面台、風呂、浴室乾燥、エレベーター、宅配BOX、敷地内ゴミ置き場

◆備考

- 短期解約違約金有(1年末満解約：賃料+管理費1.5ヶ月分)
- 2ヶ月前解約予告
- 先行申込可
- 法人契約の場合：礼金1ヶ月追加で法人規定ご相談可能
- 退去時ルームクリーニング費用(税込)：44,000円
- 退去時エアコン内部洗浄費用(税込)：16,500円/台
- ネット無料：つなくネット 全戸一括型、使用時の環境・状況により速度が低下する場合は有
- ペット：小型犬または猫2匹まで 1匹につき敷金1ヶ月追加、退去時償却
- 楽器：但し消音機能付き・アップライトピアノ、ドラム、音楽不可・居住者よりクレームがあった場合即時使用中止

◆周辺施設

- ・まいばすけっと 向河原駅南店
- ・セゾンブック川崎中丸子店
- ・ユウザギ 行 梨ノ木 中丸子ことぶきや店
- ・ズドラッグ 向河原駅前店

※図面と異なる場合は現況を優先となります。
※賃料発生日は申込から原則2週間となります。

新宿本店

新宿区新宿3-21-4新宿ニュータウンビル1階
TEL：03-6279-2032



みずべや
水商売のお部屋



あずま通り店

新宿区歌舞伎町1-8-3良川ビル2階
TEL：03-6205-5732

プレール・ドゥーク元住吉

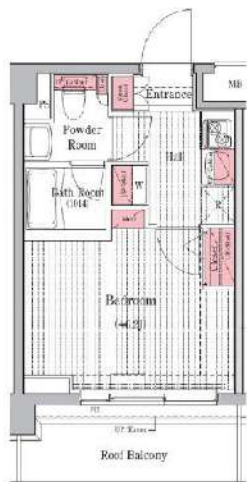
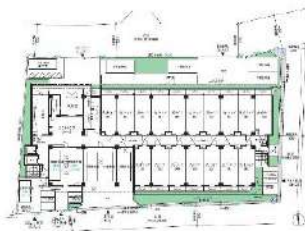
住み替え応援システムRe・Room
家賃でポイントがたまる！
住み替えで使ってお得！

安心管理システム24時間管理
学生・女性にオススメ

ペット相談可（小型犬または猫1匹、敷金2ヶ月）

BBM-NET月額基本使用料無料

最上階・南向き



新生活応援
家具家電リース

配送料無料 | 設置無料 | 撤去無料

新生活をはじめるのに初期費用が削減できる

	家族4人セット	家族・学生10人セット
学生	月額 5,500円	月額 9,900円
学生	月額 4,400円	月額 8,800円

※図面と現況が異なる場合には現況を優先とします。

ACCESS

東急東横線 元住吉駅 徒歩9分

J R 横須賀線 武蔵小杉 徒歩20分

J R 南武線 平間 徒歩14分

507号室

賃料 90,000円

管理費 8,000円

敷金 0ヶ月 礼金 1.5ヶ月

OUTLINE

間取り	1K	タイプ		専有面積	21.24㎡
入居日	2025年02月上旬		内見	1/19～現地対応予定	

「木下の賃貸」友の会費 1,980円（税込）/月額

所在地 神奈川県川崎市中原区西加瀬9-24

構造 R.C造 規模 5階建5階

竣工日 2016年3月 総戸数 110戸

駐輪場 有り 空き 要確認

駐車場 有り 空き 要確認

駐車場賃料 — 駐車場礼金及び仲介手数料 それぞれ1ヶ月

ペット飼育 相談 ペット飼育の場合の敷金 敷金2ヶ月追加

方位 南 ガス都市ガス

建物管理会社 株式会社キノシタコミュニティ 電気 パレット電気推奨

LEASE CONDITION

契約期間 2年 更新料 新賃料 1.25ヶ月

解約予告 1ヶ月前に文書で当社宛に通知

鍵交換代 27,500円（税込）消毒代 26,400円（税込）

定額ルームクリーニング代 63,800円（税込）

EQUIPMENT

オートロック	○	洗濯機置場	○	バルコニー	○
エレベーター	○	浴室乾燥機	○	CATV	○
TVモニター付きインターフォン	○	洗浄機能付暖房便座	○	BSアンテナ	○
宅配ボックス	○	追い焚き	○	CSアンテナ	○
ガスコンロ	○	居室床材フローリング	○	カーシェアリング	○
IHクッキングヒーター	○	エアコン	○		
独立洗面台	○	浄化槽	○		

※保証会社利用必須です。木下グループをご利用の場合、初回保証料80%と月額550円（税込）の利用手数料、また2年毎に20,000円の継続保証委託料が必要です。※CATV、インターネット等対応物件の場合、利用時は別途契約、費用がかかります。※契約時に定額ルームクリーニング代として63,800円（税込）～（お部屋の広さにより異なります）です。※BBM-NET対応物件の場合、月額基本使用料は無料ですが、オプションサービスには別途費用がかかります。※入居者補償制度あり※木下の賃貸友の会加入必須。月額1,980（税込）円～/法人プラン月額990円（住まいるトラブル緊急サポートのみ）※12ヵ月未満の解約時、賃料1ヵ月分の違約金が御座います。

新宿本店

新宿区新宿3-21-4新宿ニュータワービル1階
TEL: 03-6279-2032



みずべや
水商売のお部屋



あずま通り店

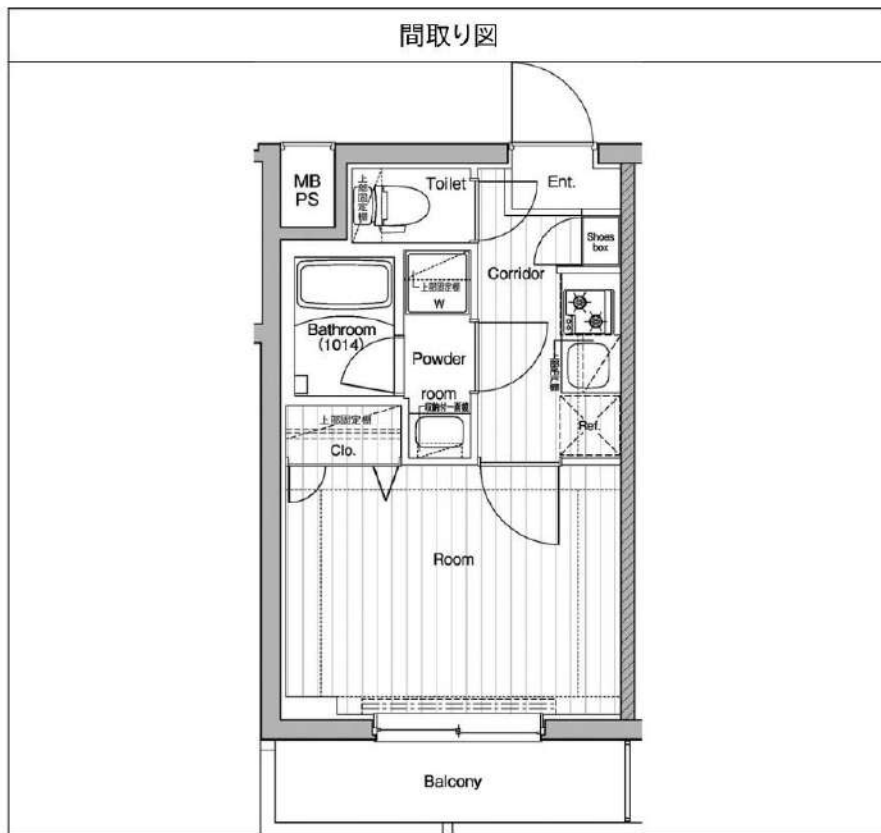
新宿区歌舞伎町1-8-3良川ビル2階
TEL: 03-6205-5732

プレミアムキューブ川崎 311

物件種別	間取り	賃料	管理費等
マンション	1K	90,000円	15,000円

【Wi-Fiインターネット無料!※シーファイブ】ペット2匹飼育可 高級分譲賃貸マンション

【Wi-Fiインターネット無料!※シーファイブ】ペット2匹飼育可 高級分譲賃貸マンション



※図面と異なる場合は現況を優先となります。

敷金/保証金	0円	礼金/権利金	90,000円
敷引/償却金	0円	更新料	1.5ヶ月(新賃料)
更新事務手数料			
その他費用			
物件所在地	神奈川県川崎市幸区中幸町1丁目54-3		
交通	京浜東北線 川崎駅 徒歩10分 京急本線 京急川崎駅 徒歩11分 南武線 尻手駅 徒歩16分		
間取り詳細			
構造	鉄筋コンクリート 3階 / 4階建		
面積	20.88㎡	向き	北
築年月	2017年7月	契約期間	普通借家契約 2年
退去日		入居時期	2025年1月16日
駐車場	バイク置き場		
設備	浴室乾燥, 24時間換気システム, ガス給湯, バス・トイレ別, CS, シャワー, 2口コンロ, ガスキッチン, 温水洗浄便座, エアコン, 洗面所独立, 室内洗濯機置場, 押入, BS, シューズボックス, モニタ付オートロック, 洗面化粧台, ネット使用料不要, クローゼット, フローリング, トイレ有, ガスコンロ, ユニットバス, ガスコンロ設置済, バス有, システムキッチン, インターホン, デザイナーズ, エレベーター, 外壁タイル張り, 宅配BOX		
入居諸条件	ペット可, 事務所不可, 二人入居可		
損害保険	要 23,000円(2年)		
保証会社	必須 保証会社必須/～50%		
備考	<ul style="list-style-type: none"> ■入居中サポート/21450円 ■抗菌代/17600円 ■事務手数料/11000円 ■保証会社必須/～50% ■保険/23000円 ■鍵費用/22000円 ■契約期間(2年普借)※違約金有☆AZPの賃料+1万円でスーパーゼロプラン適用★0■ペット飼育時条件有 		

新宿本店 新宿区新宿3-21-4新宿ニュータワービル1階
TEL: 03-6279-2032



みずべや
水商売のお部屋



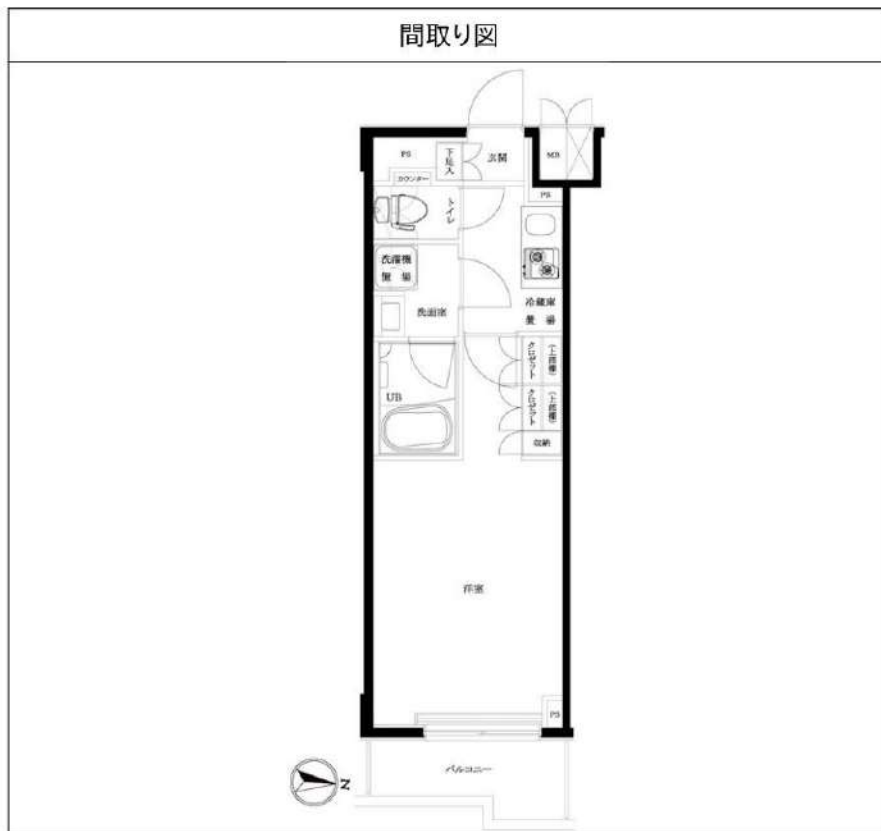
あずま通り店 新宿区歌舞伎町1-8-3良川ビル2階
TEL: 03-6205-5732

ルールル川崎八番館 304

物件種別	間取り	賃料	管理費等
マンション	1K	100,000円	8,000円

敷金/保証金	0円	礼金/権利金	100,000円
敷引/償却金		更新料	1ヶ月(新賃料)
更新事務手数料	0円		
その他費用	[一時金]TFDclub: 17,000円, 鍵交換費用: 16,500円, ルームクリーニング費用(退去時): 55,000円		
物件所在地	神奈川県川崎市幸区柳町12		
交通	京浜東北線 川崎駅 徒歩13分 南武線 尻手駅 徒歩3分 東海道本線(東日本) 川崎駅 徒歩13分		
間取り詳細	2階: 洋室 8.20畳, K 1.50畳		
構造	鉄筋コンクリート 3階 / 7階建		
面積	25.52㎡	向き	東
築年月	2022年2月上旬	契約期間	普通借家契約 2年
退去日	2025年1月22日	入居時期	2025年2月中旬
駐車場	駐輪場		
設備	24時間換気システム, 2口コンロ, BS, CATV, CS, TVインターホン, エアコン, ガスコンロ設置済, ガス給湯, クローゼット, システムキッチン, シャワー, バストイレ別, フローリング, ユニットバス, 温水洗浄便座, 火災報知機, 光ファイバー, 室内洗濯機置場, 人感照明センサー, 洗面化粧台, 全室照明付き, 脱衣所, 24時間ゴミ出し可, エレベーター, 宅配BOX, 敷地内ゴミ置き場		
入居諸条件	ルームシェア不可, 飲食店不可, 楽器使用不可, 高齢者不可, 子供不可, 事務所不可		
損害保険	要 全管協少額短期保険株式会社 18,000円(2年)		
保証会社	必須 初回保証料30%(家賃+管理費)年間保証料10,000円/14,000円※学生初回保証料9,000円		
備考			

24時間緊急通報システム, 2F以上, オートロック, ダブルディンプルキー, ダブルロック, ディンプルキー, モニタ付オートロック, 24時間有人管理, 外壁タイル張り, 防犯カメラ, 管理室, メールボックス, セキュリティ会社加入済



※図面と異なる場合は現況を優先となります。

新宿本店 新宿区新宿3-21-4新宿ニュータワービル1階
TEL: 03-6279-2032



みずべや
水商売のお部屋



あずま通り店 新宿区歌舞伎町1-8-3良川ビル2階
TEL: 03-6205-5732