

ヴェルト亀戸Ⅱ

分譲賃貸マンション

【交通】

都営新宿線 『大島』駅 徒歩9分/『東大島』駅 徒歩15分

JR中央・総武線 『亀戸』駅 徒歩18分

*物件概要

- 所在地 東京都江東区亀戸7-61-17
- 構造 鉄筋コンクリート造 地上 7階建
- 竣工 2006年 3月 ■ 総戸数 38戸

*賃貸条件

- 敷金 0ヶ月 礼金 1ヶ月
- 契約期間 2年 ■ 更新料 1.5ヶ月分
- 契約事務手数料 5,500円(税込) ■ 更新事務手数料 5,500円(税込)
- 1年未満解約 違約金として賃料+管理費 1ヶ月分
- 保証会社 にじいろライフ *必須加入
保証委託料 【初回】賃料+管理費の80%
【月次保証料】(賃料+管理費)×1%/月 ※1,000円未満は一律1,000円/月
年更新無 決済サービス手数料 550円(税込)/月
- にじいろサポート24(火災保険付き) 月額 2,200円(税込)

*設備概要

エアコン・システムキッチン(2口)・モニター付きインターフォン
バストイレ別・浴室換気乾燥機・洗浄機能付き便座・室内洗濯機置き場
敷地内ゴミ置き場・宅配ボックス・オートロック・防犯カメラ
インターネット:有

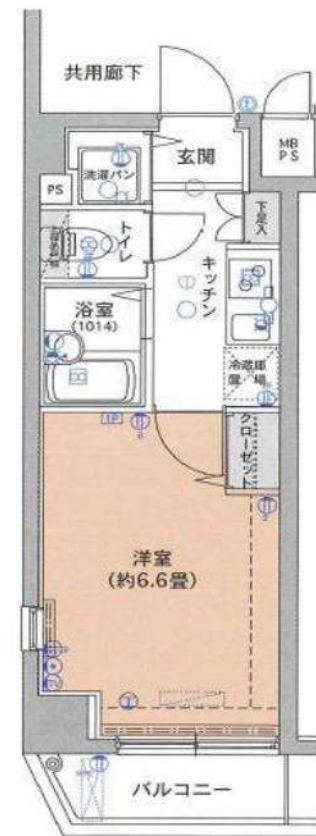
*備考欄

- 当社指定引越し業者(必須利用)
- 鍵交換費用 38,500円(税込)
- 賃料発生日 要相談
- 退去時クリーニング費用 賃料1ヶ月+消費税 *初期費用含まない
- 室内抗菌消毒費用 16,500円(税込) ■ 解約予告 2ヶ月前
- ペット飼育可(小型犬・猫 どちらか1匹のみ) 礼金1ヶ月追加
- 図面と現況が異なる場合は、現況を優先する。

*建物共有部のお問合せ先 駐輪場等の空き状況等

- 株式会社穴吹ハウジングサービス (03-5638-0325)

号室	賃料	管理費	間取り	㎡	入居可能時期
506	74,000円	10,000円	1K	21.28	相談



新宿本店 新宿区新宿3-21-4新宿ニュータワービル1階
TEL: 03-6279-2032



みずのや
水商売のお部屋

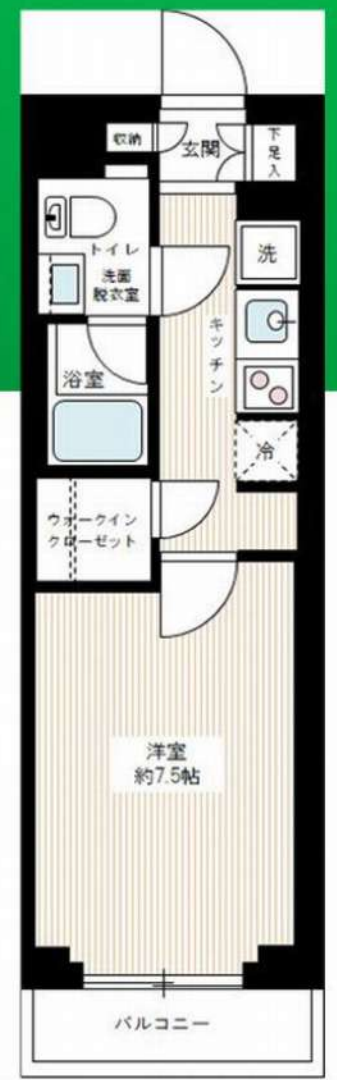


あずま通り店 新宿区歌舞伎町1-8-3良川ビル2階
TEL: 03-6205-5732



名称：AZEST亀戸Ⅱ
 所在地：東京都江東区亀戸5丁目38番6号
 構造：鉄筋コンクリート造 地上5階建て
 竣工：2019年1月
 交通：JR総武線『亀戸』駅徒歩7分
 東武亀戸線『亀戸水神』駅徒歩4分
 条件：敷金0ヶ月/礼金1ヶ月
 更新料 新築料の1.5ヶ月分
 鍵交換費用 27,500円(税込)
 文書事務手数料 5,500円(税込)
 振替事務手数料 330円/月(税込)
 ステージ安心サポート24 19,800円(税込)
 短期解約違約金有 (1年未満1か月)
 火災保険：18,000円
 その他：保証会社加入のこと
 保証人不要プランご相談可能
 初回保証料：毎月支払い合計額の50%
 ※学割プラン有：初回保証料 10,000円～
 月額保証料700円
 ※保証会社利用しない場合は、敷金2ヶ月
 ※別途留学生プラン有 (連帯保証人不要)

※参考写真



- ～～設備～～
- *TVモニター付オートロック
 - *2口ガスシステムキッチン
 - *独立洗面化粧台
 - *ウォシュレット
 - *浴室換気暖房乾燥機
 - *エアコン
 - *室内洗濯機置き場
 - *防犯カメラ
 - *BS/110°CSアンテナ
 - *宅配BOX・メールBOX
 - *インターネット・wi-fi無料 (C-five) ※他回線不可
 - *敷地内ゴミ置き場 (24時間ゴミ出し可能)
 - *エレベーター 2基
 - *無料ラック式駐輪場78台
初回登録料3,000円
 - ※空き要確認

～ご利用保証会社～
 エポスROOM iD・ルームバンクインシュア
 ★留学生プラン 初回：毎月支払い合計額の100～120%*
 (最低保証料 50,000円)
 ※初回 120%の場合、we chat pay/銀聯カードでの決済可
 月額保証料 700円
 ※別途、賃料+管理費の2%の手数料がかかります。
 外国人サポートプラン利用料 10,800円/年 (初年度より)
 ※初期費用のお支払いにクレジットカード決済をご利用可
 ※法人様契約の際の諸条件は別途お問い合わせください



決済可能です！
 ※詳細は要問い合わせ※



ペット飼育可能
 小型犬・猫いずれか2匹
 (成長時体重10kg以内)

※飼育時は敷金プラス1ヶ月(預かり)
 退去時：消臭費・建具清掃費49,500円(税込)
 借主様負担となります。

敷地内ゴミ置き場

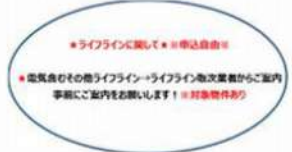
独立洗面台

敷金0

【募集条件】

号室	賃料	間取り	方位	専有面積	現況
203	92,000円	1K	西	25.81㎡	1月12日退去予定
314	92,500円	1K	北東	25.81㎡	即入居

管理費 8,000円



※退去時、貸主の指定業者による室内のクリーニング費用(44,000円・税込)・エアコン内部洗浄(14,300円・税込/台)は借主様負担となります。

図面と現況が異なる場合は、現況優先と致します

新宿本店

新宿区新宿3-21-4新宿ニュータワービル1階
 TEL: 03-6279-2032



みずべや
 水商売のお部屋



あずま通り店

新宿区歌舞伎町1-8-3長川ビル2階
 TEL: 03-6205-5732

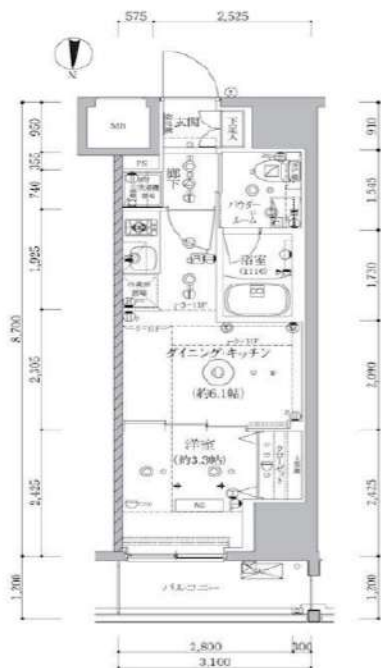
賃貸 マンション 1DK

中央・総武線各停「亀戸」駅 徒歩 5分

東武亀戸線「亀戸」駅 徒歩 5分
都営新宿線「大島（東京）」駅 徒歩 12分

インターネット使用料無料！ペット飼育相談可能！！

防犯カメラ, 外壁タイル張り, 風除室, エレベーター, 宅配BOX, メールボックス, デザイナーズ



○ペット飼育1匹のみ可能
・小型犬+敷金1ヶ月
(成長時 体長50cm以下、体重10kg以下)
・猫+敷金2ヶ月

※図面と異なる場合は現況を優先となります。

物件名	アルテシモクレトルテ 404		
所在地	東京都江東区亀戸6丁目 42-7		
賃料	105,000円		
管理費等	管理費 15,000円		
敷金	0ヶ月	礼金	1ヶ月
所在階	4階	築年月	2022年3月
専有面積	26.43㎡	向き	北
契約期間	普通借家契約 2年	入居時期	予定 2025年02月17日
構造	鉄筋コンクリート造 地上階数 13階		
損害保険	有り 家財保険 24ヶ月 20,000円		
更新	新賃料1ヶ月 更新事務手数料22,000円		
駐輪場等	駐輪場の空き確認は共有部管理会社にご連絡ください。 【G&G Community】 TEL : 03-5201-3383		
保証会社	«エボス»初回保証料50% (月額保証料800円) «ジェイリース»初回保証料50% (月額保証料800円) «あんしん保証»初回保証料50% (月額保証料900円) ※外国籍プラン: 初回保証料100% システムキッチン, 2口コンロ, ガスキッチン, バス・トイレ別, 浴室乾燥, 浴室暖房, 温水洗浄便座, 洗面化粧台, ハス有, トイレ有, シャワー, エアコン, BS, CS, ネット使用料不要, インターホン, 2F以上, ダブルロック, ディンプルキー, モニタ付オートロック, ガス給湯, 24時間換気システム, 冷蔵, 暖房, フローリング, 全居室フローリング, 室内洗濯機置場, クローゼット, シューズボックス, 収納有		
設備	解約予告2ヶ月前 事務手数料:11000円 鍵交換代:27500円 24時間緊急駆けつけ対応:22000円 短期解約違約金あり:1年未満解約時、賃料1ヶ月分 退去時クリーニング代77,000円 ※退去時請求※		
備考			

新宿本店 新宿区新宿3-21-4新宿ニュータウンワビル1階
TEL: 03-6279-2032

みずべや
水商売のお部屋

あずま通り店 新宿区歌舞伎町1-8-3良川ビル2階
TEL: 03-6205-5732

ハーモニーレジデンス東京南砂パークサイド 201

物件種別	間取り	賃料	管理費等
マンション	1DK	110,000円	15,000円

【Wi-Fiインターネット無料!※FGBB】ペット可 築浅高級デザイナーズ賃貸

【Wi-Fiインターネット無料!※FGBB】ペット可 築浅高級デザイナーズ賃貸

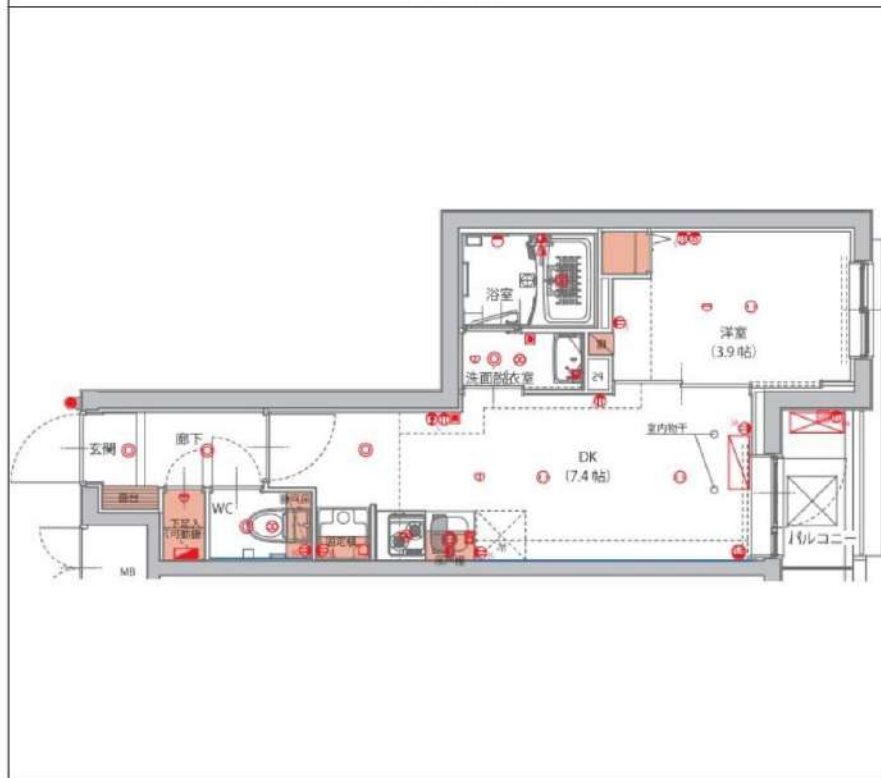
外観



その他



間取り図



敷金/保証金	0円	礼金/権利金	110,000円
敷引/償却金	0円	更新料	1.5ヶ月(新賃料)
更新事務手数料			
その他費用			
物件所在地	東京都江東区南砂7丁目3-10		
交通	東京メトロ東西線 南砂町駅 徒歩3分 東京メトロ東西線 東陽町駅 徒歩20分		
間取り詳細	DK 7.40畳		
構造	鉄筋コンクリート 2階 / 4階建		
面積	28.22㎡	向き	南東
築年月	2020年12月	契約期間	普通借家契約 2年
退去日		入居時期	2025年2月20日
駐車場	バイク置き場		
設備	浴室乾燥, 24時間換気システム, ガス給湯, バス・トイレ別, CS, シャワー, 2口コンロ, ガスキッチン, 温水洗浄便座, エアコン, 室内洗濯機置場, 押入, BS, 人感照明センサー, モニタ付オートロック, 洗面化粧台, ネット使用料不要, クローゼット, フローリング, システムキッチン, トイレ有, ガスコンロ, ユニットバス, バス有, シューズボックス, TVインターホン, デザイナーズ, エレベーター, 外壁タイル張り, 風除室, 宅配BOX		
入居諸条件	ペット可, 事務所不可, 二人入居可		
損害保険	要 22,000円(2年)		
保証会社	可 保証会社必須~50%(最低保証料5万円)		
備考	<ul style="list-style-type: none"> ■入居中サポート/21450円 ■抗菌代/17600円 ■事務手数料/11000円 ■保証会社必須~50%(最低保証料5万円) ■保険/22000円 ■鍵費用/22000円 ■契約期間(2年普借) ※違約金有 ☆AZPの賃料+1万円ですーぱーぜろプラン適用★0 ■ペット飼育時条件有 		

※図面と異なる場合は現況を優先となります。

新宿本店

新宿区新宿3-21-4新宿ニュータワービル1階
TEL: 03-6279-2032



みずばや
水商売のお部屋



あずま通り店

新宿区歌舞伎町1-8-3良川ビル2階
TEL: 03-6205-5732

プレール・ドゥーク門前仲町Ⅲ - 201号室

1K 112,000円

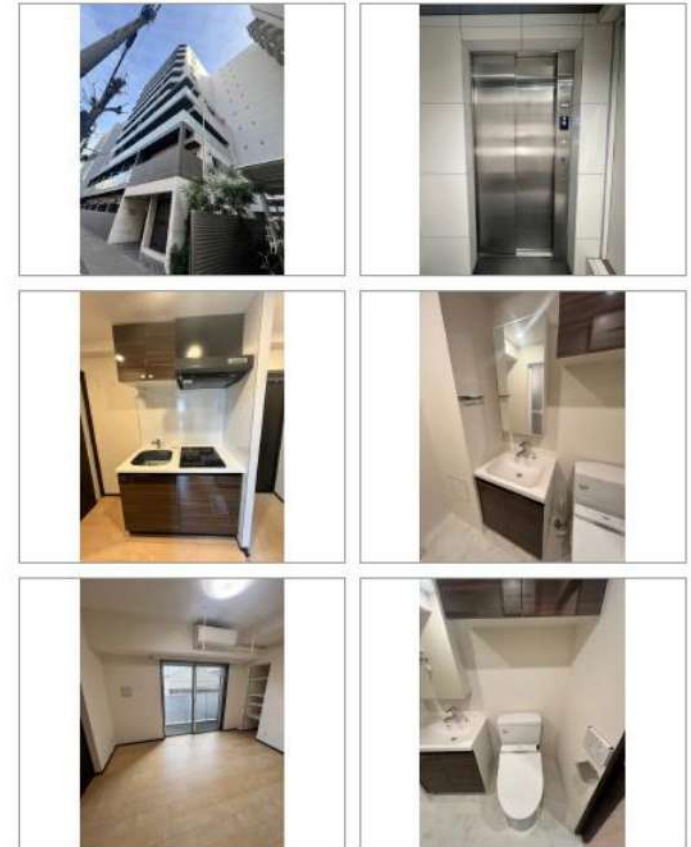
東西線 門前仲町 徒歩 5分

浴室乾燥機!2口ガスコンロ!ウォシュレット!ペット可!ネット使用
料無料!宅配BOX!

共益費5,000円
礼金1ヶ月 敷金なし

大江戸線 門前仲町 徒歩 5分
半蔵門線 清澄白河 徒歩 12分

所在	東京都江東区福住1丁目11-2		
同取詳細	洋(6.2畳)		
構造・階建	RC2階/10階建		
専有面積	25.8㎡	建物種別	マンション
築年月	2020年11月	開口向き	南東
入居時期	即時	更新料	1.5ヶ月
損保	要2万円2年		
契約期間	普通賃貸(2年)		
保証会社	加入要(いえらふパートナーズ/利用費用50%)		
駐車場	-		
入居諸条件	ペット可(室内のみ飼育可/小型犬可/猫可/礼金1ヶ月分増) 楽器不可		
その他費用	24時間サポート(必須) 16,500円、書類作成費(必須)11,000円、スマートロック登録代(必須)33,000円、虫駆除サービス(任意) 16,500円、除菌サービス(任意) 16,500円		
周辺施設	アパアプ赤札堂深川店まで486m ローソンスストア100門前仲町店まで397m セイジョー門前仲町店まで504m		
設備	ガス:都市、バス1箇所、トイレ1箇所、エアコン、室内洗濯機置場、ガスコンロ2口設置済、バスタイレ別、シャワー、浴室乾燥機、洗面化粧台、洗浄便座、システムキッチン、バルコニー、フローリング、収納1箇所、シューズボックス、モニタ付オートロック、エレベータ、宅配ボックス、集合郵便受け、駐輪場、インターネット接続可(ネット使用料不要)、防犯カメラ、敷地内ごみ置き場		
備考	※先行契約 ※内見は内見予約くん・申込は申込受付くん ※外国籍・ナトリカ可 ※生保・高齢者・法人契約相談可 ※初回保証料は総賃料の50%(更新料:1.2万円/年 振替手数料:550円/税込) ※外国籍でも初回保証料等の変更無 ※ナトリカの初回保証料は総賃料の100% ※解約時に「ムク」・「アコン」の費用負担有 ※短期解約違約金有(6ヶ月未満総賃料2ヶ月分、1年未満総賃料1ヶ月分) ※申込時には「アコン」の条件を要確認、3駅利用可、3浴線利用可		



※掲載情報と現状が異なる場合は現状が優先となります。

新宿本店 新宿区新宿3-21-4新宿ニュータワービル1階
TEL: 03-6279-2032



みずべや
水商売のお部屋



あずま通り店 新宿区歌舞伎町1-8-3良川ビル2階
TEL: 03-6205-5732

ザ・プレミアムキューブG潮見 508

物件種別	間取り	賃料	管理費等
マンション	1DK	114,000円	15,000円

【Wi-Fiインターネット無料!※シーファイブ】ペット2匹飼育可能 高級分譲賃貸マンション 共用部にルーフトラス、ドッグラン付き物件です!

【Wi-Fiインターネット無料!※シーファイブ】ペット2匹飼育可能 高級分譲賃貸マンション 共用部にルーフトラス、ドッグラン付き物件です!

敷金/保証金	0円	礼金/権利金	114,000円
敷引/償却金	0円	更新料	1.5ヶ月(新賃料)
更新事務手数料			
その他費用			
物件所在地	東京都江東区潮見2丁目10-25		
交通	京葉線 潮見駅 徒歩5分 東京メトロ有楽町線 辰巳駅 徒歩23分 東京メトロ有楽町線 豊洲駅 徒歩32分		
間取り詳細	DK 5.40畳		
構造	鉄筋コンクリート 5階 / 10階建		
面積	25.62㎡	向き	南
築年月	2019年3月	契約期間	普通借家契約 2年
退去日		入居時期	2025年2月17日
駐車場	駐輪場 バイク置き場		
設備	浴室乾燥, 24時間換気システム, ガス給湯, バス・トイレ別, CS, シャワー, 2口コンロ, ガスキッチン, 温水洗浄便座, エアコン, 室内洗濯機置場, 押入, BS, 人感照明センサー, モニタ付オートロック, 洗面化粧台, ネット使用料不要, クローゼット, フローリング, 2F以上, トイレ有, ガスコンロ, ユニットバス, ガスコンロ設置済, バス有, 追い焚き風呂, シューズボックス, システムキッチン, TVインターネット, セキュリティ会社加入済, エレベーター2基, デザイナーズ, 外壁タイル張り, ペット専用設備, 宅配BOX, 屋外駐車場		
入居諸条件	ペット可, 事務所不可, 二人入居可		
損害保険	要 23,000円(2年)		
保証会社	可 保証会社必須/～50%		
備考	■入居中サポート/21450円 ■抗菌代/17600円 ■事務手数料/11000円 ■保証会社必須/～50% ■保険/23000円 ■鍵費用/22000円 ■契約期間(2年普借)※違約金有☆AZPの賃料+1万円でスーパーゼロプラン適用★0 ■ペット飼育時条件有 ■特約事項あり		

外観



その他



間取り図



※図面と異なる場合は現況を優先となります。

新宿本店

新宿区新宿3-21-4新宿ニュータウンビル1階
TEL: 03-6279-2032



みずべや
水商売のお部屋



あずま通り店

新宿区歌舞伎町1-8-3良川ビル2階
TEL: 03-6205-5732

間取り図



基本情報

住所	東京都中央区東日本橋2丁目 15-13	号室	702
交通	1 都営浅草線東日本橋駅 徒歩3分	間取り	1K
	2 総武本線馬喰町駅 徒歩4分	広さ	壁芯25.55㎡
	3 総武線浅草橋駅 徒歩7分	方角	東
築年月	2022年9月	構造	RC・10階建
現況	期日指定 2025年2月上旬		

賃料等

敷金	0ヶ月	礼金	1ヶ月
賃料	154,000円	再契約料	新賃料の1ヵ月
共益費	11,000円		

■鍵交換代33,000円 ■退去時クリーンコート代55,000円 ■事務手数料22,000円 ■退去時精算手数料5,500円 (最終請求時) ■リブクラブ2,200円/月 ■SBI少額短期保険800円/月 ■指定賃貸保証加入 (総賃料100%) ■賃料等引き落とし料330円/月 ■家具家電撤去費用38,500円 (家具家電無し契約を希望の場合) ■短期解約違約金: 賃料1ヶ月分 (1年未満) ■モバイルwifi (50GB)付 ■民泊・簡易宿泊による利用及びそれに伴う広告等は一切禁止 ■法人で保証会社加入無しの場合、敷金1ヵ月 ■海外審査相談可 ■全物件先行契約になります。 ■事務所・SOHO利用禁止 ■外国籍の方: GTN加入要 (海外審査OK) 初回保証料: 賃料総額100% 月次手数料2,330円 (税込) ■プレミアムシリーズ

設備

エレベーター / 宅配ボックス / フローリング / 家具・家電付 / エアコン / ネット使用料不要 / TVインターホン / システムキッチン / 給湯 / バストイレ別 / 脱衣所 / 浴室乾燥機 / 温水洗浄便座 / 洗面所独立 / 暖房便座 / クロゼット / オートロック / 敷金不要 / 外国人可 / キャンペーン特集

建物内観



外観画像



SET UP賃貸 (家具・家電付き) 対応

[家具・家電付き基本内容] 条件をご確認ください。
 ●TV ●冷蔵庫 ●レンジ
 ●ベット ●デスク ●チェア
 ●カーテン ●その他備品
 ※物件により異なる場合がございます。
 詳しくはお問合せ下さい。



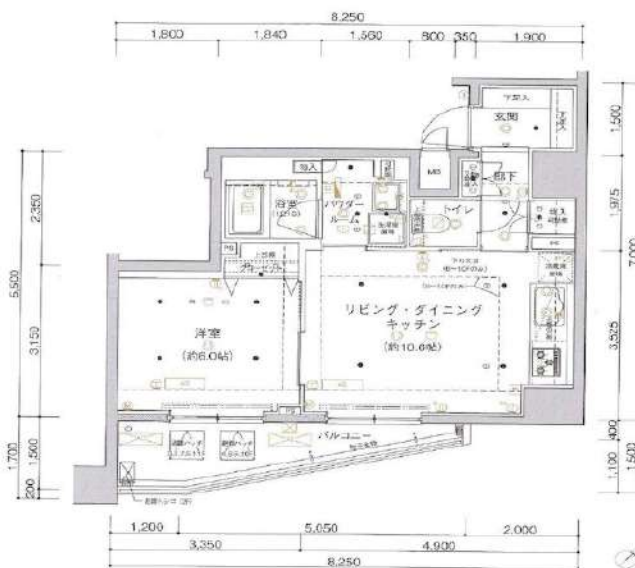
賃貸 マンション 1LDK

東京メトロ半蔵門線「水天宮前」駅 徒歩 7分

都営新宿線「浜町」駅 徒歩 9分
都営大江戸線「清澄白河」駅 徒歩 11分

最上階/角部屋/インターネット無料/ペット相談可!

防犯カメラ, 外壁タイル張り, 風除室, エレベーター, 宅配BOX, メールボックス, デザイナーズ



○ペット飼育1匹のみ可能
・小型犬+敷金1ヶ月
(成長時 体長50cm以下、体重10kg以下)
・猫+敷金2ヶ月

※図面と異なる場合は現況を優先となります。

物件名	アルテシモプリマ 1104		
所在地	東京都中央区日本橋中洲		
賃料	175,000円		
管理費等	管理費 20,000円		
敷金	0ヶ月	礼金	1ヶ月
所在階	11階	築年月	2014年8月
専有面積	43.99㎡	向き	南東
契約期間	普通借家契約 2年	入居時期	予定 2025年02月11日
構造	鉄筋コンクリート造 地上階数 11階		
損害保険	有り 家財保険 24ヶ月 27,000円		
更新	新賃料1ヶ月 更新事務手数料22,000円		
駐輪場等	駐輪場の空き確認は共有部管理会社にご連絡ください。 G&G Community TEL: 03-5201-3383		
保証会社	«エボス»初回保証料50% (月額保証料800円) «ジェイリース»初回保証料50% (月額保証料800円) «あんしん保証»初回保証料50% (月額保証料900円) ※外国籍プラン: 初回保証料100% システムキッチン, 3口以上コンロ, ガスキッチン, バス・トイレ別, 脱衣所, 浴室乾燥, 浴室暖房, 温水洗浄便座, 洗面所にドア, 洗面化粧台, バス有, トイレ有, 洗面台, シャワー, エアコン, BS, CS, CATV, ネット使用料不要, インターホン, 2F以上, オートロック, タブルロック, ディンプルキー, モニタ付オートロック, 給湯, ガス給湯, 24時間換気システム, 冷房, 暖房, フローリング, 全居室フローリング, 室内洗濯機置場, 洗濯機置場, クローゼット, シューズボックス, 収納有, 角住戸, 暖房便座, 最上階, 食器洗浄乾燥機		
設備	解約予告2ヶ月前 事務手数料:11000円 24時間緊急駆けつけ対応:22000円 鍵交換代:27500円 クリーニング費用77,000円 (退去時) 短期解約違約金あり: 1年未満解約時、賃料1ヶ月分		
備考			

ペット飼育可のデザイナーズマンション！！
 毎日贅沢サウナタイム！ホームサウナ付住戸！！

Access

東京メトロ日比谷線
 「八丁堀」駅徒歩 3分

東京メトロ有楽町線
 「新富町」駅徒歩 8分



- コンクリート打ち放しのお洒落な外観
- カラーTVモニター付オートロックシステム
- 開け閉めしやすい玄関プッシュプルハンドル
- 防犯性の高いダブルロック・ディンプルキー
- 防犯サムターン・鍵デッド・ドアガード採用
- 床フロアタイル仕様・快適なエアコン2基
- システムキッチン(吊戸棚・下収納有)
- お掃除しやすい！キッチン2口IHコンロ
- バスルームとトイレを独立
- 清潔な暖房便座付き温水シャワートイレ

- 便利で嬉しい！お湯張り追い焚き機能付バス
- ★ホームサウナ・浴室換気乾燥暖房機
- パウダールーム独立洗面台
- お洒落なダウンライト・シューズボックス
- ★インターネット無料(NTT東日本)
- ↑速度等詳細はTel.0120-116-116
- BS・CS110[※](要別途契約・費用)
- ペット可：中型犬1匹・猫2匹※敷金1ヶ月
- プライバシーを配慮した共用部内廊下
- 24時間受取可能！宅配BOX



3Dヴァーチャル
102号室



0102 号室 専有面積 37.14㎡

間取 1LDK

賃料 **204,000** 円/月

共益費 10,000 円/月

物件概要

所在地 / 東京都中央区湊1丁目7-7
 構造・規模 / 鉄筋コンクリート造 5階建 地下1階
 総戸数 / 9 戸
 築年月 / 2022年05月14日
 入居日 / 即可

契約条件

敷金0ヶ月・礼金0ヶ月

C保証システム利用料(家賃総額の50%～)
 ↑工ボス保証にて成約となった場合、年次保証料2万円
 24Hサポート料22,000円/2年・鍵交換代22,000円
 室内抗菌処理代17,600円事務手数料11,000円
 当社指定賃貸入居者総合保険加入の事(別途費用)
 ※賃料口座引落し※普通賃貸借2年契約
 ☆キャンペーンは12/27までの成約者様限定
 ※インターネットを利用する場合は事前にお客様にて
 お手続きが必須となります。
 ※本物件にはスマートホームシステムFamiliaが導入されて
 おります。契約開始日から1年経過後、宅外のネットワークからの
 Familiaの使用には月額費用が発生します。※手続き要

24時間安心サポート

設備のトラブルに24時間365日の受付体制

医療健康サービス24

看護師が24時間365日相談可※運送条件有

※図面と現況が異なる場合、現況優先とさせていただきます。
 ※退去時清掃費用、更新時更新費用等がございます。

新宿本店

新宿区新宿3-21-4新宿ニュータウンビル1階
 TEL: 03-6279-2032



みずべや
 水商売のお部屋



あずま通り店

新宿区歌舞伎町1-8-3良川ビル2階
 TEL: 03-6205-5732