

貸マンション

西高島平駅

ビバリーホームズ西高島平Ⅱ 501

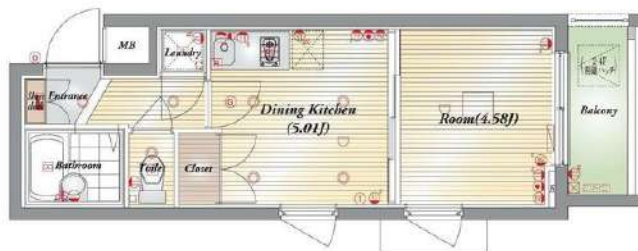
間取り
1DK

専有面積
23.54㎡

築年月
2008年08月

チェックポイント！

主要採光面：南向き、楽器不可、ペット相談 小型犬可 猫可、二人入居可、外観タイル張り、分譲タイプ、最上階、24時間換気システム、B・T別、シャワー、トイレ、洗面台、ガスコンロ付、2口コンロ、システムキッチン、収納スペース、クローゼット、シューズボックス、照明器具、室内洗濯機置場、洗濯機置場、給湯、都市ガス、フローリング、冷房、暖房、エアコン、C S、B S端子、CATV、インターネット対応、オートロック、モニタ付インターホン、24時間セキュリティ、パルクレーン、エレベーター、宅配BOX



物件種目	貸マンション
最寄駅	西高島平
間取タイプ	1DK
賃貸条件	賃料 70,000円
	礼金なし 敷金1ヶ月 敷引1ヶ月 保証金なし

物件所在地	東京都板橋区三園1丁目1-14		
交通	都営三田線 西高島平 徒歩10分		
建物	建物名	ビバリーホームズ西高島平Ⅱ 501	
	構造・規模	RC 5階建/5階部分	
	使用部分積	23.54㎡	
	間取内訳	洋 4.5 DK 5	
築年月	2008年08月	契約期間	2年
管理費等	8,000円/月		
駐車場			
現況	空家	入居可能時期	相談
設備	B・T別、シャワー、トイレ、洗面台、ガスコンロ付、2口コンロ、システムキッチン、収納スペース、クローゼット、シューズボックス、照明器具、室内洗濯機置場、洗濯機置場、給湯、都市ガス、フローリング、冷房、暖房、エアコン、C S、B S端子、CATV、インターネット対応、オートロック、モニタ付イ...		
保険等	要 2年		
備考	ペット可保証金1ヶ月償却・保証会社必須※ペット飼育の場合、エアコン内部洗浄16,500円(税込)〜が退去時発生します ライフサポート：16,500円 更新料：新賃料1ヶ月 賃貸保証：加入要 初回：賃料+管理費+決済サービス料550円/月(税込)の50% 更新料：1万円/年 鍵交換代等：有 25,300円〜 利用駅1：東武東上線 成増 徒歩18分		

新宿本店

新宿区新宿3-21-4新宿ニュータウンビル1階
TEL：03-6279-2032



みずべや
水商売のお部屋

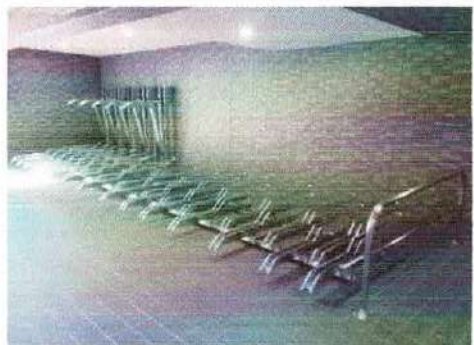
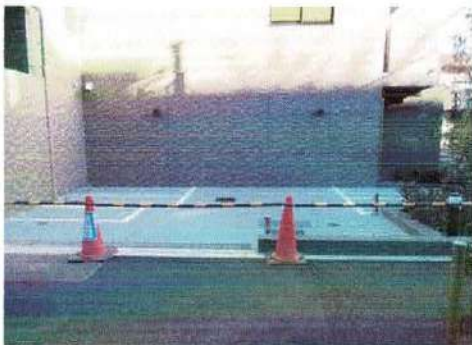
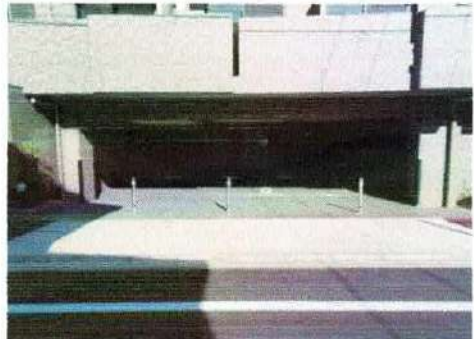


あずま通り店

新宿区歌舞伎町1-8-3良川ビル2階
TEL：03-6205-5732

LOUVRE NISHI-TAKASHIMADAIRA

ルーブル西高島平 210号室



C1' Type

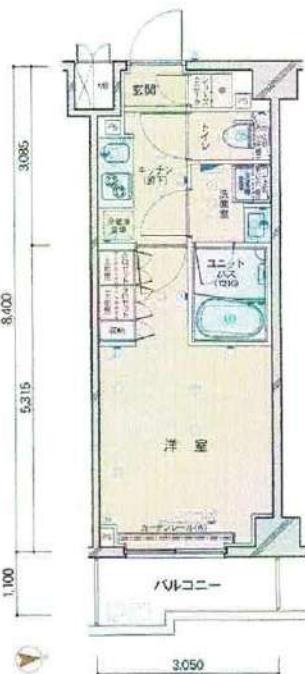
STUDIO + SC

■ 住居専有面積 25.62㎡ (7.75坪)

■ バルコニー面積 3.65㎡ (1.10坪)

※C1'タイプは、エレベーターが2台あります。

左右反転タイプ



12月14日 退去予定

都営三田線「西高島平」駅 徒歩5分

建物種別	分譲賃貸マンション		
間取り	1K	専有面積(壁芯)	25.62㎡
賃料	73,000円		
共益費	10,000円		
敷金	1ヶ月	礼金	1ヶ月
所在地(住居表示)	〒175-0082 東京都板橋区高島平五丁目17番3		
交通	都営三田線「西高島平」駅 徒歩5分		
築年月	2020(令和2)年11月		
階/階建て	2階 / 5階建	構造/総戸数	RC / 48
現況/入居時期	居住中 / 相談	契約期間	2年間
家財保険	日本共済株式会社	更新	可
保険料	20,000円(2年間)	更新料	新賃料の1ヶ月分
設備	オートロック、防犯カメラ、24時間セキュリティシステム、エレベーター、自転車置場、バイク置場(月額3,000円)、駐車場(月額12,000円)、宅配ボックス、メールボックス、敷地内ゴミ置場、BS・110°CS対応(個別契約)、CATV(JCOM 個別契約)、インターネット(フレッツ光 光配線方式 個別契約)、システムキッチン、2口ガスコンロ、ユニットバス(1216)、エアコン、浴室換気暖房乾燥機(24時間換気機能付)、洋式トイレ(自動脱臭機能付温水洗浄便座)、洗面化粧台、室内洗濯機置場(洗濯機用防水パン)、クローゼット、収納、シューズクロック、室内物干金物、カラーモニター付インターホン、居室照明、ダウンライト、人感センサー付玄関照明		
備考	保証業者必須 セゾン(保証料 契約時:賃料等の25%、月次:800円)他 ルームクリーニング費用 43,000円(税別) 退去時精算 エアコンクリーニング費用 12,000円(税別) 退去時精算 鍵交換費用 33,000円(税込) ※先行申込にて受付 あんしんサポート24(2年毎 12,000円【税別】)【必須】 契約事務手数料 5,500円(税込) 更新事務手数料 5,000円(税別) 共用部分連絡先 株式会社TFDコミュニティ (TEL:03-3582-2652) ※ペット飼育不可 ※解約予告 1ヶ月前 ※バルコニー 3.65㎡ ※法人契約の場合 敷金2ヶ月・礼金1.5ヶ月 ※12月14日 退去予定 ※短期解約違約金有(1年以内での契約終了の場合、賃料1ヶ月分)		

●本図面及び方位は現況を優先とします ●電波状況は現地でご確認下さい
●インターネットの利用開始時期について当社は責任を負いません

新宿本店 新宿区新宿3-21-4新宿ニュータウンビル1階
TEL: 03-6279-2032



みずべや
水商売のお部屋



あずま通り店 新宿区歌舞伎町1-8-3良川ビル2階
TEL: 03-6205-5732

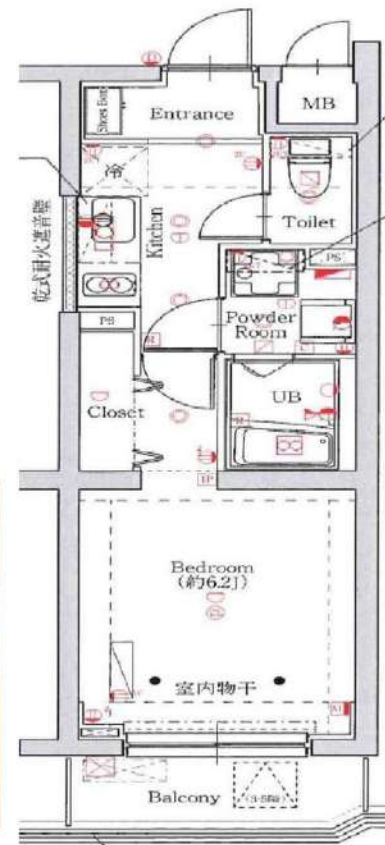
最寄駅	間取り	賃料	物件名	号室
蓮根10分	1K	¥85,500	MAXIV蓮根	403

敷金・礼金なし!

所在地	東京都板橋区蓮根1-31-14		
路線	都営三田線		
最寄駅	蓮根 駅	10 分	
物件種別	マンション	構造	RC
築年	2024年7月	階層	5階建
専有面積	25.83 m ²	間取り	1K
現況	2025/2/17	退去予定	
契約種別	普通借家	期間	2年間(更新可)
賃料	¥85,500	敷金	0ヶ月
管理費	¥10,000	礼金	0ヶ月
更新料	新賃料の1ヵ月分	更新事務手数料10000円	
保険料	2年間	¥20,000	
契約手数料	5,000円(税別)	解約予告2ヵ月前通知	
鍵交換費用	20,000円(税別)		
退去時請求	ハウスクリーニング代	45,000円(税別)	
	エアコン洗浄代	12,000円(税別)	
保証会社	利用必須	株式会社ミライズインシュア	
保証料	初回保証料	月額総支払額の50~100%	
	年間保証料	12,000円、	月次手数料 月額400円(税別)
24時間サポート	月額1,000円(税込)		
条件	ペット	○	敷金2ヵ月追加(解約時全額償却)
	外国籍	○	2人入居
設備	法人契約	○	生活保護
	バス・トイレ別	○	エレベーター
	エアコン	○	オートロック
	独立洗面台	○	宅配BOX
	ガス種別	都市	
	インターネット	インターネット無料(BBM-NET)	
備考	TVモニター付オートロック・ウォシュレット・独立洗面台・エアコン・ガス2口コンロ		
	【短期解約の違約金】1年未満の解約:賃料+管理費の2ヵ月 1年以上2年未満の解約:賃料+管理費1ヵ月		
建物管理会社	株式会社メイプルリビングサービス		
駐輪場等空き確認TEL	03-5489-4344		



ペット飼育の場合
敷金追加2ヵ月



新宿本店 新宿区新宿3-21-4新宿ニュータウンビル1階
TEL: 03-6279-2032



みずべや
水商売のお部屋



あずま通り店 新宿区歌舞伎町1-8-3良川ビル2階
TEL: 03-6205-5732

貸マンション

本蓮沼駅

クレヴィスタ板橋本蓮沼 505

間取り
1K

専有面積
25.57㎡

築年月
2019年04月



定期借家

チェックポイント！

主要採光面：南西向き、事務所使用不可、楽器不可、ペット相談、二人入居可、分譲タイプ、最上階、B・T別、浴室乾燥機、トイレ、温水洗浄便座、洗面所、洗面所独立、ガスコンロ可、2口コンロ、システムキッチン収納スペース、クローゼット、シューズボックス、家具付き、家電付、室内洗濯機置場、洗濯機置場、給湯、都市ガス、フローリング、都市ガス給湯、エアコン、インターネット対応、インターネット使用料無料、オートロック、モニター付オートロック、モニター付インターホン、バルコニー、エレベーター、宅配BOX



物件種目	貸マンション
最寄駅	本蓮沼
間取タイプ	1K
賃貸条件	賃料 100,000円 礼金1ヶ月 敷金なし 保証金なし

物件所在地	東京都板橋区蓮沼町 8-7		
交通	都営三田線 本蓮沼 徒歩2分		
建物	建物名	クレヴィスタ板橋本蓮沼 505	
	構造・規模	RC 5階建/5階部分	
	使用部分積	25.57㎡	
	間取内訳		
築年月	2019年04月	契約期間	2年
管理費等	11,000円/月 共益費なし 雑費なし		
駐車場			
現況	居住中	2025年04月01日退去予定	入居可能時期 2025年4月中旬予定
設備	B・T別、浴室乾燥機、トイレ、温水洗浄便座、洗面所、洗面所独立、ガスコンロ可、2口コンロ、システムキッチン収納スペース、クローゼット、シューズボックス、家具付き、家電付、室内洗濯機置場、洗濯機置場、給湯、都市ガス、フローリング、都市ガス給湯、エアコン、インターネット対応、インターネット...		
保険等	要		
備考	<small> ■建文換代33,000円 ■建文付クリーニングコート代35,000円 ■事務手数料22,000円 ■退去時借手手数料3,500円(最終決済時) ■リペア2,200円/月 ■S B1少額長期借手800円/月 ■指定積立保証加入(保証料1.0%) ■送料等別注送料330円/月 ■家具家電搬去費用38,500円(家具家電搬去希望の場合) ■明解約保証金:賃料1ヶ月分(1年未満) ■モビリティ1(50GB)付 ■預付・保証金による利用及びその他に伴う応答等は一切なし ■法外で保証会社加入の場合、敷金1か月 ■ペット可(小型犬または猫1匹) ■ペット保証料毎月1万円(退去時全額返却) ■ペット保証有無保証料22,000円(税込) ■海外審査相談可 ■全物件先行予約になります。 ■事務所・50H利用禁止 ■保証料の方:GTN加入後(審査OK) 初月保証料:賃料増額1.00% 月次手数料2,330円(税込) ■プレミアムサービス 事務手数料:22,000円 退去時借手手数料:3,500円 室内清掃費用:55,000円 リペア2,200円/月 S B1少額長期借手:800円/月 保証料:礼金1ヶ月 借手保証加入費初月保証料:借手料の1.00% 更新時:20,000円/年 建文換代等:有 33,000円 ~ 利用期1:新宿三田線板橋本蓮沼徒歩2分 ..詳しくはお問い合わせください </small>		

新宿本店 新宿区新宿3-21-4新宿ニュータワービル1階
TEL: 03-6279-2032



みずべや
水商売のお部屋



あずま通り店 新宿区歌舞伎町1-8-3良川ビル2階
TEL: 03-6205-5732

貸マンション

池袋駅

ルーブル池袋式番館(ルーブルイケアブクロニバンカン) 307

間取り
1K

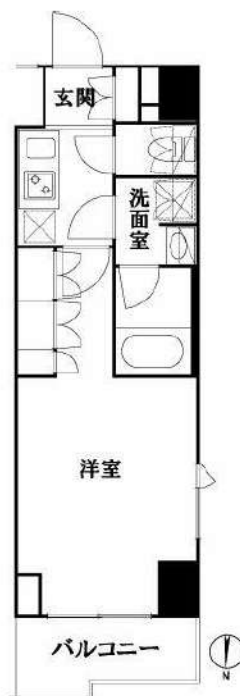
専有面積
25.40㎡

築年月
2022年11月



チェックポイント!

駐輪場有,主要採光面:北向き,外観タイル張り,常時ゴミ出し可能,分譲タイプ,24時間換気システム,B・T別浴室乾燥機,温水洗浄便座,洗面台,洗面所独立,ガスコンロ可,2口コンロ,システムキッチン,クローゼット,シューズボックス,照明器具,室内洗濯機置場,給湯,都市ガス,フローリング,エアコン,C S, B S端子,インターネット対応,光ファイバー,モニタ付オートロック,モニタ付インターホン,ディンプルキー,防犯カメラ,24時間セキュリティ,エレベーター,宅配BOX



物件種目	貸マンション
最寄駅	池袋
間取タイプ	1K
賃貸条件	賃料 111,000円 礼金1ヶ月 敷金なし 保証金なし

物件所在地	東京都豊島区池袋4丁目 25-12		
交通	J R 山手線 池袋 徒歩10分		
建物	建物名	ルーブル池袋式番館(ルーブルイケアブクロニバンカン) 307	
	構造・規模	R C 11階建/3階部分	
	使用部分積	25.40㎡	
	間取内訳	洋室7.5畳/K2畳	
築年月	2022年11月	契約期間	2年
管理費等	10,000円/月 共益費なし 雑費なし		
駐車場			
現況	居住中	入居可能時期	2025年1月中旬予定
設備	B・T別浴室乾燥機,温水洗浄便座,洗面台,洗面所独立,ガスコンロ可,2口コンロ,システムキッチン,クローゼット,シューズボックス,照明器具,室内洗濯機置場,給湯,都市ガス,フローリング,エアコン,C S, B S端子,インターネット対応,光ファイバー,モニタ付オートロック,モニタ付インター...		
保険等	要 2年18,000円		
備考	物件より池袋駅西口(北)まで徒歩10分 TFDclub: 17,000円 鍵交換費用: 16,500円 ルームクリーニング費用(退去時): 55,000円 更新料: 新賃料1ヶ月 賃貸保証: 加入要 初回保証料30%(家賃+管理費) 年間保証料10,000円 ※学生初回保証料9,000円		

新宿本店

新宿区新宿3-21-4新宿ニュータワービル1階
TEL: 03-6279-2032



みずべや
水商売のお部屋



あずま通り店

新宿区歌舞伎町1-8-3良川ビル2階
TEL: 03-6205-5732

貸マンション

池袋駅

アーバンフラッツ池袋プレミアム(アーバンフラッツイクエプロプレミアム)
2204

間取り
1K

専有面積
29.10㎡

築年月
2007年06月

定期借家

チェックポイント!

外観タイル張り,オール電化,24時間換気システム,B・T別,シャワー,トイレ,温水洗浄便座,洗面所,洗面所独立,2口コンロ,IHクッキングヒーター,システムキッチン,シューズボックス,人感センサー付照明,室内洗濯機置場,洗濯機置場,フローリング,エアコン,エアコン2台以上,C S, B S 端子,光ファイバー,インターネット使用料無料,オートロック,モニタ付インターホン,防犯カメラ,火災警報器(報知機),バルコニー,エレベーター,エレベーター2基以上,宅配BOX



物件種目	貸マンション
最寄駅	池袋
間取タイプ	1K
賃貸条件	賃料 171,000円
	礼金なし 敷金なし 保証金なし

物件所在地	東京都豊島区西池袋1丁目9-2		
交通	JR山手線 池袋 徒歩2分		
建物	建物名	アーバンフラッツ池袋プレミアム(アーバンフラッツイクエプロプレミアム) 2204	
	構造・規模	RC 26階建 地下1階/22階部分	
	使用部分積	29.10㎡	
	間取内訳		
築年月	2007年06月	契約期間	2年
管理費等	なし 共益費 15,000円/月 雑費なし		
駐車場			
現況	空家	入居可能時期	即時
設備	B・T別,シャワー,トイレ,温水洗浄便座,洗面所,洗面所独立,2口コンロ,IHクッキングヒーター,システムキッチン,シューズボックス,人感センサー付照明,室内洗濯機置場,洗濯機置場,フローリング,エアコン,エアコン2台以上,C S, B S 端子,光ファイバー,インターネット使用料無料,オート...		
保険等	不要		
備考	Goodプレミアムα(24Hサポートのみ):12,100円 住宅総合保険(フレックス):20,000円 Goodプレミアムα登録料:2,200円 鍵交換代等:有 24,200円~ 利用駅1:東京メトロ有楽町線 池袋 徒歩2分 利用駅2:西武池袋・豊島線 池袋 徒歩2分		

新宿本店 新宿区新宿3-21-4新宿ニューターワビル1階
TEL:03-6279-2032



みずべや
水商売のお部屋



あずま通り店 新宿区歌舞伎町1-8-3良川ビル2階
TEL:03-6205-5732