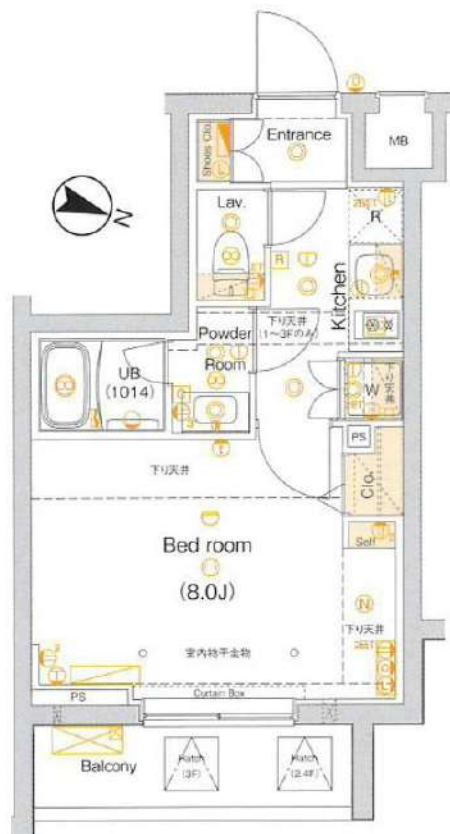
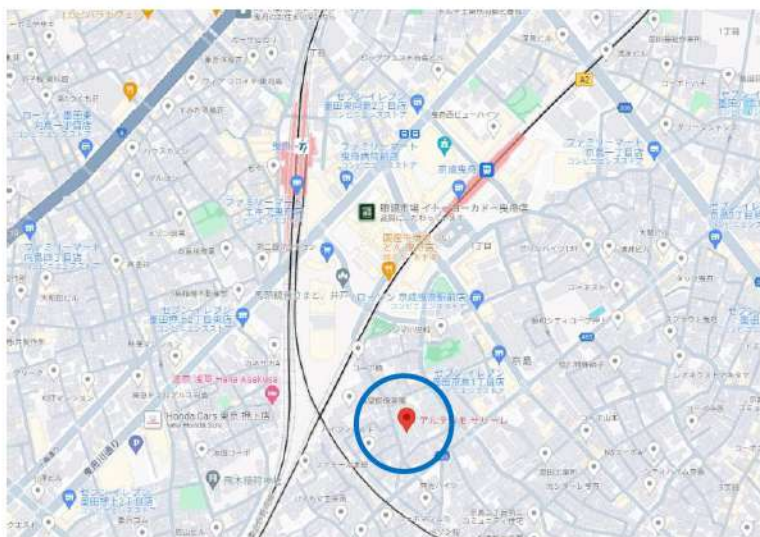


アルテシモサリーレ 206号室



京成押上線『京成曳舟』駅 徒歩5分
 東武スカイツリーライン『曳舟』駅 徒歩6分
 半蔵門線・京成押上線『押上』駅 徒歩8分



賃料	85,000円
共益費	10,000円

所在	東京都墨田区京島1-17-3
建物	構造：鉄筋コンクリート造 所在階：地上5階建 2階部分 総戸数：34戸 築年月：2016年4月
間取り	1K 25.25㎡ (バルコニー4.98㎡)
賃貸条件	敷金：0ヶ月分 礼金：1ヶ月分 更新料：新賃料1ヶ月分 更新事務手数料：新賃料0.5ヶ月分 現況：2/2解約予定 (先行契約) 入居日：2月下旬頃予定 火災保険：加入必須 (18,000円～) 保証会社：利用必須 (新日本信用保証 他) (初回50%～、以降1万円/年) 鍵交換費用：38,500円 (税込) 24時間サポート：16,500円 (税込) /2年 書類作成費用：11,000円 (税込)
設備	オートロック、宅配ボックス、エレベーター、防犯カメラ ゴミ置場、BS/110°CS、インターネット無料 (GLM-net) 温水洗浄便座、浴室乾燥機、室内洗濯機置場、バルコニー TVインターホン、2口ガスコンロ、独立洗面台、クローゼット
その他	ペット飼育不可 普通借家2年、解約予告2ヶ月前 短期解約違約金有 賃料共益費1ヶ月 (1年未満)

※図面と現況が異なる場合は現況優先と致します。退去前の申込は先行契約のみの受付です。

新宿本店 新宿区新宿3-21-4新宿ニューワークビル1階
 TEL: 03-6279-2032



みずべや
 水商売のお部屋



あずま通り店 新宿区歌舞伎町1-8-3良川ビル2階
 TEL: 03-6205-5732

貸マンション

両国駅

プレール・ドゥーク両国 1001

間取り
1K

専有面積
20.50㎡

築年月
2009年03月



チェックポイント！

主要採光面：南向き、分譲タイプ、角部屋、B・T別、浴室乾燥機、トイレ、温水洗浄便座、洗面台、ガスコンロ可、2WAYキッチン、システムキッチン、室内洗濯機置場、給湯、都市ガス、フローリング、エアコン、CS、BS端子、CATV、光ファイバー、オートロック、モニタ付インターホン、防犯カメラ、バルコニー、エレベーター、宅配BOX



物件種目	貸マンション
最寄駅	両国
間取タイプ	1K
賃貸条件	賃料 86,000円 礼金1ヶ月 敷金なし 保証金なし

物件所在地	東京都墨田区石原1丁目		
交通	都営大江戸線 両国 徒歩7分		
建物	建物名	プレール・ドゥーク両国 1001	
	構造・規模	RC 11階建/10階部分	
	使用部分積	20.50㎡	
	間取内訳	洋6 K0	
築年月	2009年03月	契約期間	2年
管理費等	なし 共益費8,000円/月 雑費なし		
駐車場	なし		
現況	空家	入居可能時期	即時
設備	B・T別、浴室乾燥機、トイレ、温水洗浄便座、洗面台、ガスコンロ可、2WAYキッチン、システムキッチン、室内洗濯機置場、給湯、都市ガス、フローリング、エアコン、CS、BS端子、CATV、光ファイバー、オートロック、モニタ付インターホン、防犯カメラ、バルコニー、エレベーター、宅配BOX		
保険等	要 2年		
備考	両国駅徒歩7分！角部屋・南向き！洋室約6.0帖 スマートロック登録費：27,500円 木下の消毒サービス：26,400円 定額ルームクリーニング：63,800円 木下の賃貸 友の会費：1,980円/月 更新料：新賃料1.25ヶ月 賃貸保証：加入要 株式会社木下グループ 初回保証料月額総費用の80%、利用手数料550円、継続保証料20,000円 (2 利用駅1：都営浅草線蔵前 徒歩12分 利用駅2：JR総武・中央緩行線 両国 徒歩13分)		

新宿本店

新宿区新宿3-21-4新宿ニューワークビル1階
TEL：03-6279-2032



みずべや
水商売のお部屋



あずま通り店

新宿区歌舞伎町1-8-3良川ビル2階
TEL：03-6205-5732

For Rent
新築
分譲賃貸
マンション

ティモナーネ押上イースト

TIMONE Oshiage EAST
都市生活を考えぬいた設備を導入し
豊かな暮らしを支えます。

Equipment
充実の設備仕様

ペット飼育相談可
(犬又は猫いずれか一匹)
※ペット飼育の場合は敷金+1ヶ月、償却1ヶ月(契約時限り)

インターネット
使用料無料
(シーファイブ利用)
★NTTフレッツ光(別途有料申込)対応

1K/25.47㎡~25.48㎡

賃料 **85,000円~87,000円**

東武亀戸線

「小村井」駅徒歩 **6分**

- 東武亀戸線「小村井」駅より
- 「亀戸」駅まで……5分
- 「押上」駅まで……13分
- 「大手町」駅まで 25分



【物件概要】 ■所在地/東京都墨田区八広二丁目52番15 ■構造規模/鉄筋コンクリート造地上9階建 ■総戸数/24戸 ■竣工予定日/令和6年11月30日 ■入居可能時期/令和6年12月上旬予定

【賃貸条件】 ■礼金/1ヶ月 ■敷金/1ヶ月 ※「大手法人、社宅代行を挟む保証会社なしの審査」の場合、敷金礼金ともに2ヶ月分を預載いたします ■共益費/20,000円 ■更新料/新賃料1.5ヶ月 ■更新事務手数料/22,000円 ■解約予告/2ヶ月前 ■設備/東京電力エナジーパートナー株式会社・東京ガス株式会社・公営水道・公共下水道 ■備考/※課税対象の項目は全て税込金額

【その他条件】 ※事務手数料/13,200円 ※当社指定家財保険加入義務有(新規・更新)/16,800円~(2年間) ※保証会社加入義務有(賃料と共益費総額の50%~) 次年度以降保証料10,000円/年(一部、850円/月 プラン有) ※24時間安心サポート加入義務有(2年間)/16,500円 ※言語対応サービス/1,500円/月 ※退去時基本クリーニング費用/1,650円/㎡

新宿本店 新宿区新宿3-21-4新宿ニューワールドビル1階
TEL: 03-6279-2032



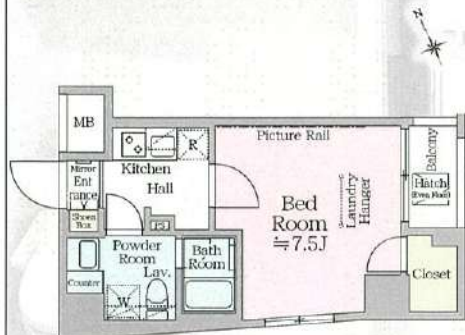
みずべや
水商売のお部屋



あずま通り店 新宿区歌舞伎町1-8-3良川ビル2階
TEL: 03-6205-5732

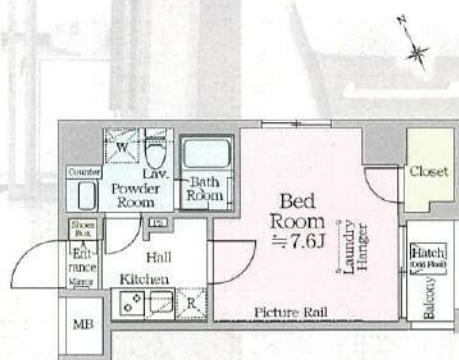
A Standard 1K
TYPE (スタンダード)

1 住戸専有面積/25.48㎡
1 バルコニー面積/2.14㎡



B Standard 1K
TYPE (スタンダード)

1 住戸専有面積/25.48㎡
1 バルコニー面積/2.14㎡



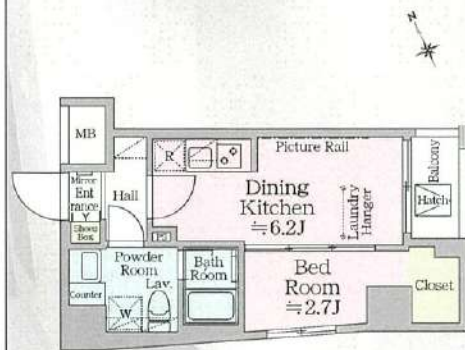
C Standard 1K
TYPE (スタンダード)

1 住戸専有面積/25.47㎡
1 バルコニー面積/2.85㎡



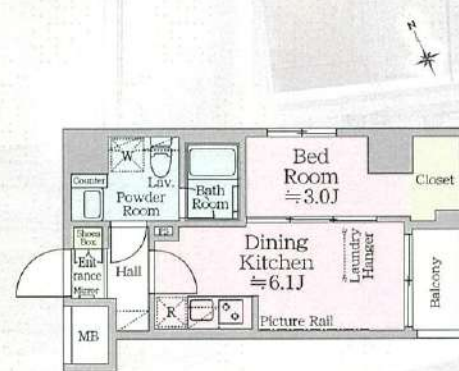
D Standard 1DK
TYPE (スタンダード)

1 住戸専有面積/25.48㎡
1 バルコニー面積/2.14㎡



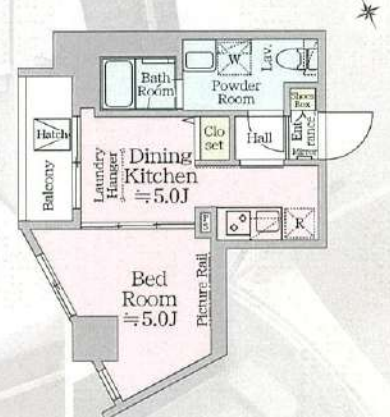
E Standard 1DK
TYPE (スタンダード)

1 住戸専有面積/25.48㎡
1 バルコニー面積/2.14㎡



F Standard 1DK
TYPE (スタンダード)

1 住戸専有面積/25.47㎡
1 バルコニー面積/2.85㎡



RENT ROLL			
■ 共益費/20,000円		【凡例】タイプ号室 専有面積	
		賃料	
9 F	A-901 25.48㎡	B-902 25.48㎡	C-903 25.47㎡
	申込済	申込済	87,000円
8 F	A-801 25.48㎡	B-802 25.48㎡	C-803 25.47㎡
	申込済	申込済	87,000円
7 F	A-701 25.48㎡	B-702 25.48㎡	C-703 25.47㎡
	申込済	申込済	87,000円
6 F	A-601 25.48㎡	B-602 25.48㎡	C-603 25.47㎡
	申込済	申込済	86,000円
5 F	A-501 25.48㎡	B-502 25.48㎡	C-503 25.47㎡
	申込済	申込済	86,000円
4 F	A-401 25.48㎡	B-402 25.48㎡	C-403 25.47㎡
	86,000円	86,000円	86,000円
3 F	A-301 25.48㎡	B-302 25.48㎡	C-303 25.47㎡
	85,000円	85,000円	85,000円
2 F	D-201 25.48㎡	E-202 25.48㎡	F-203 25.47㎡
	非取扱	非取扱	非取扱
1 F	風除室	避難通路	駐輪場

ル・リオン八広GRAND-COURT

分譲賃貸マンション



写真はイメージです。
インターネットは建物管理会社にお問い合わせください。
※ペット飼育不可
※圧迫利用禁止
※先行申込条件

保証会社加入必須

- I、新日本信用保証新日本信用保証
 - ①初回賃料総額4.0% (年額1万円)
 - ②初回賃料総額8.0% (年額2万円)
 - ③学生プラン初回3万円4年間年額無
 - (5年目～年額1万円)※要学生証コピー
 - 座振替手数料 216円(税込)/月
- II、クレディセゾン
 - ①初回賃料総額4.0% (年額1万円更新)
 - ※賃料(管理費込)が15万円以上年額1.4万円
 - ②学生プラン初回1.5万円年額1万円※要学生証コピー

号室	賃料		
301	92,000円		
管理費	10,000円		
敷金	1ヶ月	礼金	1ヶ月
所在地	東京都墨田区 八広4丁目27-6		
交通	京成押上線 八広 徒歩6分		
構造	鉄筋コンクリート(RC造) 10階建		
専有面積	33.58㎡	開口部方位	北東
総戸数	34戸	間取り	1LDK
築年月	2006/10	契約期間	2年
入居日	12/22 12/09退去(内装中)		
設備等	都市ガス、公共下水、宅配BOX、バス・トイレ別、浴室乾燥機、室内洗濯機置き場、角部屋、2人入居可、ガスコンロ、コンロ2口、バルコニー、エレベーター、エアコン、独立洗面台、温水洗浄便座、グリル、モニター付オートロック、ゴミ置場、インターネット接続可、シリンダーキー(ディンプル)、ダブルロックキー		
備考	※365日以内の解約の場合、短期解約違約金 賃料(管理費込) 1ヶ月分 ※更新事務手数料: 新賃料の0.5ヶ月分 ※ルームクリーニング代(退去時支払) 48,400円(税込) FAST ASSIST24/月額: 1,100円(税込) 室内除菌消臭代: 8,800円(税込) 鍵交換料: 35,200円(税込) 保険料: 20,000円 2年 解約予告: 1ヶ月前		

図面が現状と異なる場合は現状優先とします。
更新料: 新賃料の1ヶ月分

新宿本店 新宿区新宿3-21-4新宿ニューパークビル1階
TEL: 03-6279-2032



みずいべや
水商売のお部屋



あずま通り店 新宿区歌舞伎町1-8-3良川ビル2階
TEL: 03-6205-5732

貸マンション

両国駅

クレイシア両国ヴェルデ 201

間取り
1K

専有面積
25.45㎡

築年月
2016年08月



チェックポイント！

主要採光面：東向き、2面採光、角部屋、B・T別、浴室乾燥機、温水洗浄便座、洗面所独立、ガスコンロ付、2口コンロ、グリル、室内洗濯機置場、都市ガス、インターネット使用料無料、ダブルロックドア、モニター付オートロック、ディンプルキー、防犯カメラ、バルコニー、エレベーター、宅配BOX



物件種目	貸マンション
最寄駅	両国
間取タイプ	1K
賃貸条件	賃料 93,000円 礼金1ヶ月 敷金1ヶ月 保証金なし

物件所在地	東京都墨田区緑2丁目18-8		
交通	都営大江戸線 両国 徒歩5分		
建物	建物名	クレイシア両国ヴェルデ 201	
	構造・規模	RC 8階建/2階部分	
	使用部分積	25.45㎡	
	間取内訳	洋室8.1	
築年月	2016年08月	契約期間	2年
管理費等	10,000円/月 共益費なし 雑費なし		
駐車場			
現況	居住中	入居可能時期	2025年1月下旬予定
設備	B・T別浴室乾燥機、温水洗浄便座、洗面所独立、ガスコンロ付、2口コンロ、グリル、室内洗濯機置場、都市ガス、インターネット使用料無料、ダブルロックドア、モニター付オートロック、ディンプルキー、防犯カメラ、バルコニー、エレベーター、宅配BOX		
保険等	要 2年20,000円		
備考	※365日以内の解約の場合、短期解約違約金 賃料(管理費込)1ヶ月分 ※更新事務手数料：新賃料の0.5ヶ月分 ※ルームクリーニング代(退去時支払)：48,400円(税込) FAST ASSIST 24/月額：1,100円(税込) 室内除菌消臭代：8,800円(税込) 鍵交換料：35,200円(税込) 保険料：20,000円 2年解約予告：1ヶ月前 室内除菌消臭代：8,800円 FAST ASSIST 24/月額：1,100円/月 更新料：新賃料1ヶ月 賃貸保証：その他 鍵交換代等：有 35,200円～ 利用駅1：JR総武・中央緩行線 両国 徒歩10分		

新宿本店 新宿区新宿3-21-4新宿ニューワールドビル1階
TEL：03-6279-2032



みずべや
水商売のお部屋



あずま通り店 新宿区歌舞伎町1-8-3良川ビル2階
TEL：03-6205-5732

分譲マンション

Cafe de La Paix Tokyo

- カフェ ド ラベ トウキョウ -

401 号室

専有面積

25.28 m² / 1K

賃料等

賃料 95,000 円
管理費 10,000 円

交通

都営浅草線、東京メトロ半蔵門線「押上」駅 徒歩11分

◆物件概要 - Out Line -

所在地	東京都墨田区向島5丁目30-2		
構造/規模	鉄筋コンクリート造 / 8階建て		
竣工年月	2022年4月	退去予定日	1月26日
現況	居住中	入居時期	2月中旬

◆賃貸条件 - Rental conditions -

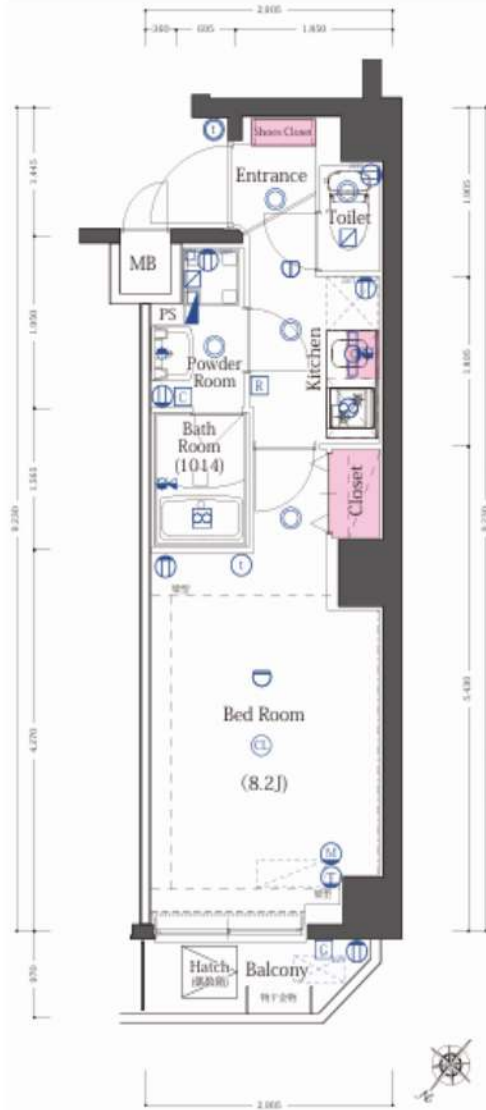
契約期間	2年間(普通建物賃貸借契約)		
礼金	1ヶ月	敷金	0ヶ月
更新料	新賃料の1ヶ月		
更新手数料	10,000円(税別)		
保証会社	株式会社ジャックス(初回50%+月額総賃料の1%)		
保険会社	株式会社AIG(月額:1,000円)		
違約金等	1年以内の解約で月額総賃料の2ヶ月分		
解約予告	2ヶ月前		
鍵交換代	35,000円(税別)		
24サポート	Concierge24:月額1,000円(税別) ・法人契約の規定等、ご相談ください。 ・生活保護・外国籍のご相談可能です。 但し、礼金2ヶ月・敷金1ヶ月積み増し。 ・本物件は「先行契約」でございます。		
その他			

◆設備/仕様 - Facility -

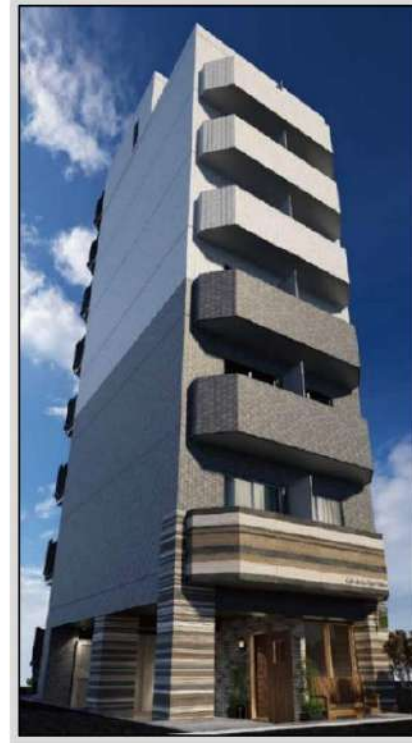
共用部			
●	オートロック	●	宅配ボックス
●	防犯カメラ		駐車場
	24時間セキュリティ	●	駐輪場
●	エレベーター	●	バイク置き場
●	敷地内ゴミ置き場		内廊下設計
	24時間ゴミ捨て可		二重床・二重天井
専有部			
●	エアコン	●	クローゼット(収納スペース)
●	2口コンロ	●	シューズボックス
●	モニタ付インターホン	●	独立洗面台
●	ダブルロックドア	●	浴室換気乾燥暖房機
	インターネット	●	温水洗浄機能付暖房便座

※新築時もしくは募集開始時から設備が変更となっている場合がございます。特にインターネット環境やその他の共用部分の設備仕様につきましては、仲介業者様並びにお客様ご自身で今一度ご確認ください。
※募集図面と現地現況が異なる場合は現地現況を優先、本物は現況貸し出しとなります。

【建物管理会社】 リスジャパン株式会社
問い合わせ先: 03-6809-4093



※ 市場状況によって 本物件の賃貸条件等が予告なく変更となる場合がございます。予め、ご了承ください。



◆近隣施設 - Life information -

[SHOPPING]

- セブン イレブン向島店 徒歩3分 / 約210m
- ファミリーマート向島4丁目店 徒歩5分 / 約350m
- 東京ソラマチ 徒歩12分 / 約900m
- イトーヨーカドー曳舟店 徒歩12分 / 約900m
- ライフ/ニトリ押上駅前店 徒歩14分 / 約1.0km

[OTHERS]

- 向島四郵便局 徒歩5分 / 約350m
- 墨田区休日応急診療所 徒歩5分 / 約400m
- 三菱UFJ銀行押上駅前支店 徒歩14分 / 約1.1km
- みずほ銀行押上支店 徒歩15分 / 約1.2km
- 墨田区役所 徒歩15分 / 約1.2km

広告掲載日: 2024年12月2日 / 広告有効期間: 2024年12月25日

新宿本店 新宿区新宿3-21-4新宿ニューワークビル1階
TEL: 03-6279-2032



みずほペヤロ
水商売のお部屋



あずま通り店 新宿区歌舞伎町1-8-3良川ビル2階
TEL: 03-6205-5732

築 浅

高級賃貸マンション

ルネサンスコート 錦糸町Ⅱ

Renaissance Court KINSHICHOⅡ



アクセス 東京メトロ半蔵門線 錦糸町 駅 徒歩 4 分 JR総武線 錦糸町 駅 徒歩 5 分

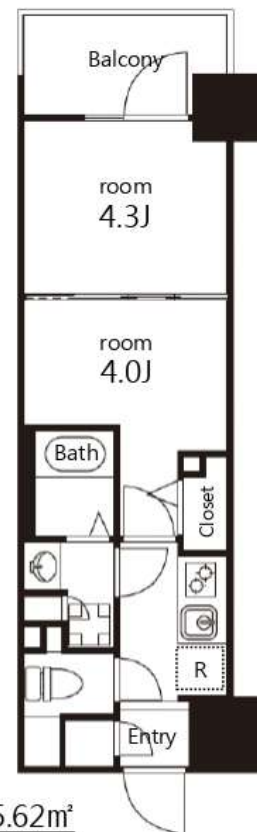
Free Wi-Fi

インターネットの月額利用料が無料で使い放題です！

入居前日から使用可能

Wi-Fi 使い放題

※他の部屋の写真です



1K : 25.62㎡

※図面と現況が異なる場合は現況優先とさせていただきます。

賃料等

903 号室 賃料 113,000 円 ●敷金 0ヶ月 ●礼金 0ヶ月 ●共益費 15,000円 1月下旬入居可

設備

◆オートロック ◆エレベーター ◆宅配ボックス ◆インターネット対応 ◆エアコン ◆浴室乾燥機 ◆モニター付インターホン ◆バルコニー ◆温水洗浄便座 ◆独立洗面台 ◆ガスコンロ (2口) ◆室内洗濯機置場 ◆フローリング ◆BT別

物件概要・備考

●所在地/〒130-0022 東京都墨田区江東橋4-12-4 ●構造規模/RC造 地上14階建 ●竣工/2024年1月 住戸45戸 ●契約期間/2年間●更新料/新賃料1ヵ月分 ●鍵交換費55,000円 (税込) ●家財保険料/18,000円 (2年間) ●駐輪場 (上330円、下550円/月 税込) ●バイク置場 原付のみ (3,300円/月 税込) ●駐車場 (36,300円/月 税込) ●保証会社加入必須: エポスカド* (初回: 賃料等合計額40%)、クレディセゾン、エルスサポート、GTN使用可※退去時にクリーニング費用をご負担頂きます。 ※解約通告2ヵ月前 ※短期解約違約金: 賃料の2ヵ月分 (1年未満の解約の場合)

※他の部屋の写真です

新宿本店 新宿区新宿3-21-4新宿コートビル1階
TEL: 03-6279-2032



みずみべや
が売場の郵便



あすま通り店 新宿区歌舞伎町1-8-3良川ビル2階
TEL: 03-6205-5732

貸マンション

間取り 1K 専有面積 40.02㎡ 築年月 2006年12月



チェックポイント!

この図面は物件情報の一部を抜粋して掲載しております。(現況優先) 入居日・引渡日変更や付帯条件、別途料金等が発生する場合がありますのでご確認ください。

- 主要採光面：北西向き ● B・T別 ● 追焚機能 ● 浴室乾燥機 ● トイレ ● 温水洗浄便座 ● 洗面所 ● 洗面台 ● 洗面所独立 ● 2口コンロ ● 収納スペース ● ウォークインクローゼット ● シューズボックス ● 都市ガス ● エアコン ● オートロック ● モニタ付インターホン ● バルコニー ● エレベーター ● 宅配BOX

最寄駅	両国駅
間取タイプ	1K
賃貸条件	賃料 140,000円
	礼金1ヶ月 敷金なし 保証金なし

物件所在地	東京都墨田区緑1丁目4-9		
交通	都営大江戸線 両国 徒歩6分		
建物	建物名	グランヴァン両国II(グランヴァンリョウゴクツウ) 0705	
	構造・規模	RC 10階建/7階部分	
	使用部分積	40.02㎡	
	間取内訳		
築年月	2006年12月	契約期間	2年
管理費等	なし 共益費15,000円/月 雑費なし		
駐車場			
現況	居住中	入居可能時期	2025年2月中旬予定
設備	B・T別、追焚機能、浴室乾燥機、トイレ、温水洗浄便座、洗面所、洗面台、洗面所独立、2口コンロ、収納スペース、ウォークインクローゼット、シューズボックス、都市ガス、エアコン、オートロック、モニタ付インターホン、バルコニー、エレベーター、宅配BOX		
保険等	要 2年20,000円		
備考	※入居可能日はあくまで予定です※1年未満の解約の場合、違約金1ヶ月※2年未満の解約の場合、違約金0.5ヶ月※クリーニング費用(退去時)：1,200円+税/m※解約予告：45日前 ★敷金ゼロキャンペーン(ルームクリーニング費用は退去時支払いになります)★退去前は先行契約のみ★建物管理：(株)大京アステージ：03-6757-3310★担当：長田 GVサポート24：16,500円 契約事務手数料：13,200円 更新料：新賃料1.5ヶ月 賃貸保証：加入要・ベーシック2プラン(連帯保証人不要)・月額総賃料の50%(以降総賃料の1.5%/月)※キャンパスプラン初回15,000円(以降総賃料の1.5%/月) 鍵交換代等：有 33,000円～ 利用駅1：都営新宿線 森下 徒歩9分 利用駅2：JR総武・中央緩行線 両国 徒歩11分		

新宿本店 新宿区新宿3-21-4新宿ニューパークビル1階
TEL: 03-6279-2032



みずべや
水商売のお部屋



あずま通り店 新宿区歌舞伎町1-8-3良川ビル2階
TEL: 03-6205-5732